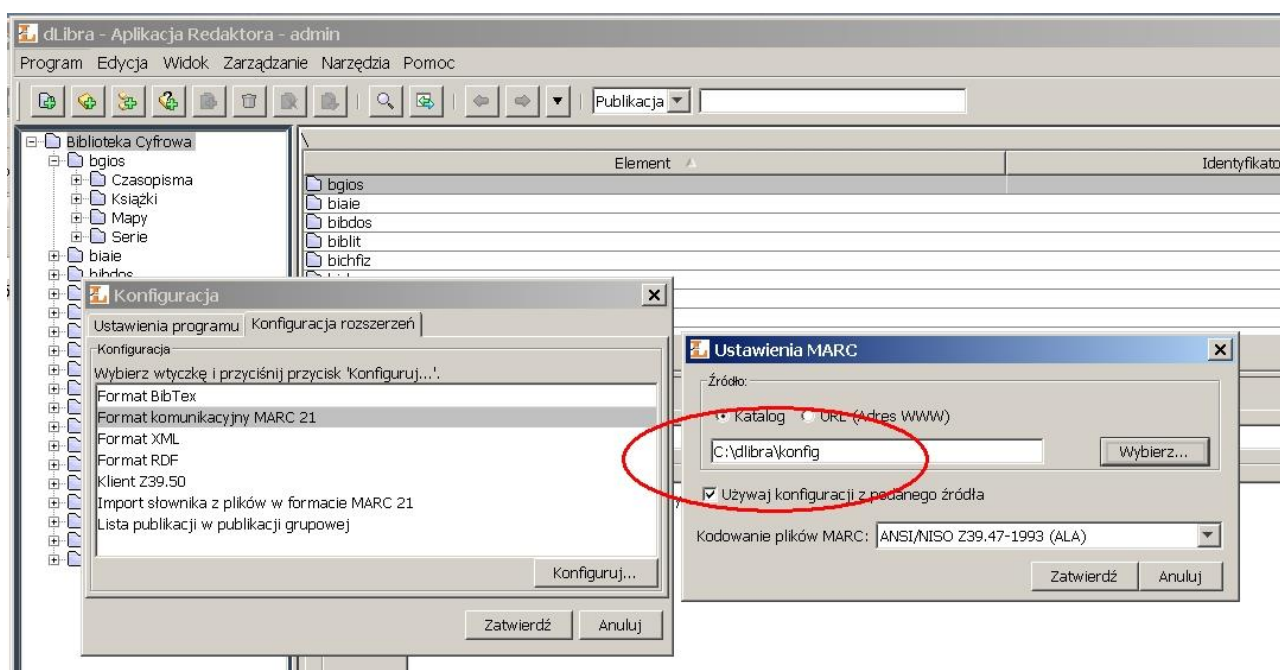


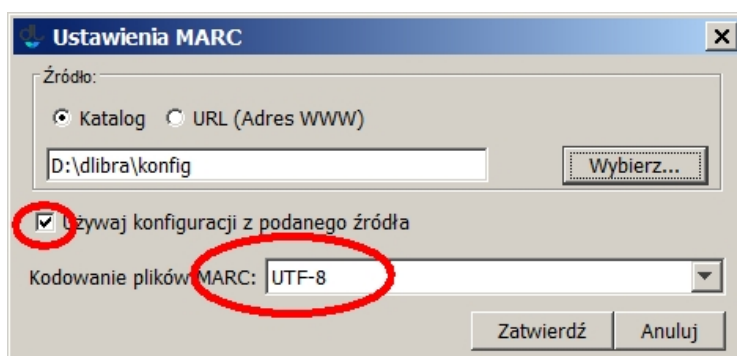
Przygotowanie aplikacji Redaktora do importu metadanych

Dodanie pliku konfiguracyjnego importu "Marc21 -> Dublin Core" w dLibrze (raz dla danego użytkownika komputera, przed pierwszym importem)

1. Wgrać pliki : *marcImport.properties* i *marcImpRemChars.properties* do ustalonego przez siebie katalogu;
2. Uruchomić aplikację redaktora dLibry
3. Wybrać z górnego menu:
Program -> Konfiguracja -> Konfiguracja Rozszerzeń
4. Wybrać wtyczkę "**Format komunikacyjny MARC 21**" i kliknąć klawisz "**Konfiguruj...**"
5. Zaznaczyć: **Źródło: katalog**
6. Wybrać katalog, gdzie zapisaliśmy plikami *marcImport.properties* i *marcImpRemChars.properties* — na tym ekranie pliki nie będą widoczne, zaznaczamy sam katalog
7. Sprawdzić, czy w okienku wpisał się odpowiedni katalog



W przypadku eksportu z Horizonta 7 zaznaczyć kodowanie **UTF-8**:



8. zaznaczyć "**Używaj konfiguracji z podanego źródła**" i wybrać:
— w przypadku eksportu z Horizonta 5.3 g : **Kodowanie plików MARC: ANSI/NISO Z39.47-1993 (ALA)**
— w przypadku eksportu z Horizonta 7: **Kodowanie plików MARC: UTF-8**
9. kliknąć w dwa kolejne klawisze "**Zatwierdź**"