

XLIII

Szumán Jerzy

1. Badanie nad przejawami tui i cisy u królic

Kraków 1952

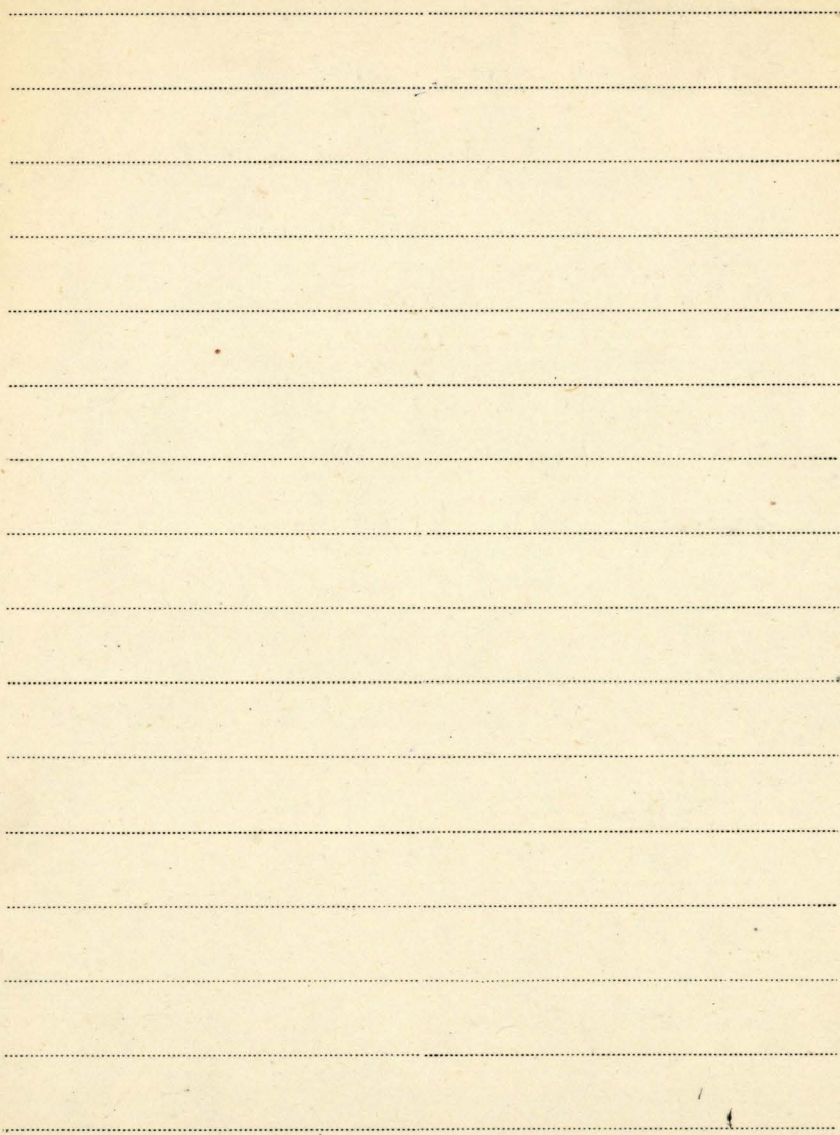
Brosz. 163



Szumowski Władysław

ks/n Człowiek nauki taki jakim był. Pamiętniki
Profesora Uniw. Jagiell. Fryderyka Hechla.
Wyd. z rękopisu oraz zaopatrzył przedm.,
przypiskami i skorowidzem : Władysław
Szumowski. T. I : Młodość, studia i
podróż 1794-1834. - T. II : W Wolnym
Mieście Krakowie 1834-1846. - Wydawn.
Krak. Tow. Miłośników Hist. Medycyny. Nr. 3.
Kraków 1939

zob. : Hechel Fryderyk ks/n



S XLIII Starák J

1. Beiträge zur Kenntnis der Moospflanz der
nördlichen Ungarn. - 1

"Botanikai Közlemények" - 1911

SXLIII

Swante Aldona

1. Przegląd do znajomości flory grzybów
wodnych okolic Warszawy

(Flora Polonica, vol. VII. 1) Warszawa 1938

LIBRARY OF THE UNIVERSITY OF TORONTO

Blank lined paper with horizontal ruling lines.

XLIII Szwajczerowa Aniela

1. Konrad Gessner - "Ojciec bibliografii" (1516-1565)

- [Wydruk. w]: Biul. Ośrodka Bibliogr. i Dokum.

Nauk. PAN "R. 2 (1954) Nr. 4 str. 3-7.

Warszawa 1954

K. 2. [współaut.] Aleksander Szwajczer

III 3136

Spis zagranicznych biologicznych czasopism

i wydawnictw ciągłych znajdujących się

w bibliotekach polskich. Materiały bibliogra-

ficzne. - [Wyd.] Państw. Inst. Biol. Doświadczal.

im. M. Nenckiego. Biblioteka.

Warszawa-Esdi 1951

S XVIII

Szwedkowski Geny

1. Rozmieszczenie eliotowisk mnałow
w połacie Gór Sławnych - Pomarań 1951.
2. Mszaki gór Sławnych cz. I Nędrobowce (Hepaticae)
Pomarański Towarzystwo Przyjaciół Nauk Nychiat
Kolematyemo. Przyrodniczy. Prace Komisji Biologicznej,
Tom XIV, zeszyt 5 Pomarań 1953r
/Odeuda/
3. *Lophozia ascendes* (Warnstorf) Schuster
(=*Lophozia gracillima* Buch), nowy wątrobowiec
dla flory polskiej. - Odb. z *Fragm. Florist.*
et Geobot. Ann. T Pars 1.
4. Problem form przejściowych między gatunka-
mi. - Odb.: *Kormos, Seria A. Biologia, R. IV* zeszyt 3/4.
1955.

5. Materiały do geografii wątrobowców polskich.

I Rozmieszczenie wątrobowca *Barbilophozia knuziana* (Hüb.) K. M. w Polsce. - Odb.: „Acta Soc. Bot. Polon.” Vol. 25 Nr. 4. 1956

6. Materiały do geografii wątrobowców polskich.

II, *Chandonanthus setiformis* (Ehrh.) Howe w Tatrach Polskich. - Odb.: „Acta Soc. Bot. Pol.” Vol. 25 Nr. 4. 1956

7. Nowe stanowiska rzadkich wątrobowców krajowych. - Odb.: „Sprawozdn. Pozn. Tow. Przyj. Nauk za III i IV kwartał 1955 r.

8. Wzajemny stosunek trzech krytycznych gatunków rodzaju *Calypogeia* Raddi: *C. mülleriana* (Warnstorf) Schiffner, *C. trichomanis* (L.) Corda em. K. M. i *C. meylanii* Bnch. - Naddb.: „Sprawozd. Pozn. Tow. Przyj. Nauk” - I i II kwartał 1956.

BIBLIOTEKA PROF. WŁADYSŁAWA SZAFERA

XLVIII Szweykowski Jerzy

9. Wazniejsze znaleziska watorowców w latach 1955 i 1956. - ^{Wyd.} Odb.: „Sprawozd. Pozn. Tow. Przyj. Nauk” T i II kwartal 1956.
10. Watorowce okolic Zwierzynca nad Wieprzem {pow. Zamość, woj. lubelskie}. - Odb.: „Fragm. Flor. et Geobot.” Ann. III Pars 1.
Kraków 1957.
11. Stan badań nad florą watorowców Tatr. - Odb.: „Acta Soc Bot. Pol.” Vol. 26 Nr. 4.
[Warszawa] 1957
12. Communication of the Poznań Society of Friends of Science. Section of Mathematical and Natural Sciences. No. 1. issued 15. II 1958.
1958

III, 3A35
K. 13. Prodrömus Florae Hepaticarum Poloniae. -
"Prace Kom. Biolog. Pozn. Tow. Prayj. Nauk"

T. 19 (Plantae Cryptogamae).

Poznań 1958

14. Materiały do flory wątrobowców Sudetów.

I Wątrobowce zebrane w Górach Kaczawskich. - "Prace Kom. Biolog. PTP N

T. 17 (Plantae Cryptogamae) Zesz. 6.

Poznań 1958

15. Marsupella sprucei (Limpr.) Bernet na Pomorzu. - Odb.: "Przyroda Polski Zachodniej" Nr. 2 (4) - 1958.

16. Scapania Gymnostomophila Kaalaas - a new liverwort in the Carpathians.

Odb.: "Bulletin de la Societe des Amis des Sciences et des Lettres de Poznań. SÉRIE B - Livraison XIV - 1958.

XLIII Szweykowski Jerzy

17. [współant.]: Browicz Kazimierz

Nowe stanowiska *Grimaldia fragrans*

(Balbis) Corda, *Fimbriaria saccata* (Wahl)

Nees oraz *Riccia ciliifera* Link. (<*R. bis-*

schoffii Hüb.) w Polsce południowej. - Odb.:

"Fragm. Flor. et Geobot." Ann IV Pars 1/2.

Kraków 1958

18. Communication of the Poznań Society of
Friends of Science. Department of Mathem-
and Natural Sciences. No. 2 issued: Ja-
nuary 28, 1959.

19. [współant.]: Tobolewski Z.

Zagadnienie ochrony roślin zarodnikowych.

Odb.: "Ochrona Przyrody" R. 26.

Kraków 1959

20. Materiały do flory wątrobowców Tatr.
"Dow. Tow. Przyj. Nauk", Prace Kom. Biolog.
T. XXI (Plantae Cryptogamae) z. 3
Poznań 1960

21. Wykaz gatunków wątrobowców, wydane
wycisk w Hepaticotheca Dolowica.
Wydawnictwo IAN. (Fasc. I-X)
Poznań 1959

22. Materiały do flory wątrobowców Pienin.
-, Prace Kom. Biol. P. T. PAN "T. 24 (Plantae
Cryptogamae) Zesz. 1. Poznań 1961

23. Atlas rozmieszczenia roślin zarodnikowych w Polsce
pod red.: Z. Czubińskiego i J. Szwejkowskiego.
Seria IV. Wątrobowce (Hepaticae) Zesz. 1 oprac.
J. Szwejkowski. - Pozn. Tow. Przyj. Nauk Wyzd.
Mat.-Przyr. Kom. Biol. - Wydano z zasitkiem
Komit. Bot. PAN. Poznań 1962
zabr.: Atlas rozmieszczenia roślin zarodnikowych w Polsce

BIBLIOTEKA PROF. WŁADYSŁAWA SZAFERA

XLIII Szwejkowski Jerzy

24. Grimaldia fragrans (Balbis) Corda in North
Poland. - Odb.: Fragm. Flor. et Geobot. 4 Ann. 6
Pars 4. 1960

zob.: Filipek M. poz. 4/F?

25. Orthocaulis binsteadii (Kaalaas) Buch -
a new liverwort for Central Europe. -
Odb.: Fragm. Flor. et Geobot. 4 Ann. 6 Pars 3
1960

26. Materiały do flory wątrobowców Pienin. -
wydruk. w. Prace Kom. Biol. PTPN "T. 24
{Plantae Cryptogamae} Z. 1.
Poznań 1961

27. Dwa nowe stanowiska śledziennicy naprzeciw-
listnej {Chrysosplenium oppositifolium L}

na Dolnym Śląsku. - Odb.: "Przyr. Pol. Zach."
R. 3 (1959) Z. 1/2 str. 149-150.

1959

Brosz. 771

[współaut.] Vogel St.

Experimental Comparison of Variability
in American and European Populations
of *Geocalyx Graveolens* (Hepaticae,
Harpanthaceae). A Preliminary
Report. - Nadb.: "Bull. de la Soc. d. Amis
d. Scienc. et des Lettres de Poznań". Ser.
D. Livr. 7: 1966, s. 51-57.

1965

Brosz. 773

[współaut.] Mendelak M.

New Stations of *Riccia gougehiana*
Mont. in Central Europe. - Nadb.:
"Fragm. Flor. et Geobot" Ann. 9: 1965, Paris 1
s. 151-159.

1965

Szwedkowski Merxy

Brosz. 789

[współaut.] Mendelak M.

Experimental investigations on the
variability of *Riccia gougeiana*
and *Riccia ciliifera* from Czechoslovakia. - Nadb.: "Acta Soc. Bot.
Polonicae" Vol. 33: 1964: Nr. 2, s.
359-369.

1964

Brosz. 790

[współaut.] Krzakowa M.

Variation in *Pleuroclada Albersensis*
(Hook.) Spruce (Hepaticae, Hygrobiellaceae) in the Tatry MTS. (S. POLAND), - Nadb.

"Bull. de la Soc. d. Amis d. Sciences et
des Lettres de Poznań". Série D. Livr. 7:
1966, s. 37-49.

1966

Brosz. 491

[współaut.] Kozłicka M.

Wątrobowce wyspy Wolina i połud-
niowo-wschodniego Uznamu. - Nadb.:

"Badania Fizjogr. nad Polską Zach."

T. 18: 1966, s. 155-180.

1966

Brosz. 492

Translocations Heterozygosity in Croton

Californicus - Nadb.: "Medroño" Vol. 18:

1965: No. 1.

1965

Szweykowski Jerzy

Brosz. 774

The Genus *Gayophytum* (Onagraceae).

- Nadb.: "Brittonia" Vol 16: 1964 No. 4
s. 343-391. 1964

zob.: Levis H. [współant]

K/n Atlas rozmieszczenia roślin zarodnikowych
w Polsce. Ser. IV. Wątrobowce (Hepaticae).
Zesz. 2: 1964.

zob.: Atlas rozmieszczenia roślin zarodn. w Polsce

Brosz. 1294

Notes on Polish Hepaticae. II. An interesting
case of environmental modification in *Lophocolea bidentata*. - Nadb.: "Bull. Soc. Amis Sc.
Lett. Poznań. Ser. D" Livr. 9: 1969 s. 63-64.

1969

Brosz. 1295

Notes on Polish Hepaticae. I. The occurrence of *Scapania verrucosa* in Poland. - Nadb.:

"Bull. Soc. Amis Sc. Lettr. Pozn. Sér. D" Livr. 9: 1969

s. 59-61.

1969

Brosz. 1296

[Współaut.] M. Mendelak

Oxymitra paleacea Bischoff in North Poland.

-Nadb.: Bull. Soc. Amis Sc. Lettr. Pozn. Sér. D"

Livr. 9: 1969 s. 65-70.

1969

Brosz. 1297

[Współaut.] M. Krzakowa

The variability of *Plagiochila asplemioides*

{L.} Dum. S.L. {Hepaticae, Plagiochilaceae}

as grown in parallel cultures under identical

conditions. I. The status of *Plagiochila maior*

{Nees} S. Arnell. - Nadb.: Bull. Soc. Amis Sc. Lettr. Pozn. Sér. D" Livr. 9: 1969 s. 85-103.

1969

BIBLIOTEKA PROF. WŁADYSŁAWA SZAFERA

Szwejkowski Jerzy

Brosz. 1298

[współaut.] M. Koźlicka

The variability of Polish *Ptilidium* L. species
(Hepaticae, Ptilidiaceae) as grown in parallel
cultures under identical conditions. - Bull.

Soc. Amis Sc. Lettr. Pozn. Sér. D "Livr. 9: 1969

s. 71-84.

1969

Brosz. 1314

[współaut.] Krzakowa M.

The Variability of *Plagiochila Asplenoides*
(L.) Dum. S. L. (Hepaticae, Plagiochilaceae)

as grown in parallel cultures under identical

conditions. ^(cz. 1) Bull. de la Soc.

d. Amis d. Sci. et des Lettr. de Poznań"

Sér. D. Livr. 9: 1969 s. 85-103.

1969

Brasz 1486

[współaut.] Mendelak M.

Studies on the variability in the central

European Carex species of the Arenorizae

T. The variability of utriculi...

group. - Nadb.: "Bull. de la Soc. d. Amis

d. Sci. et des Lettres de Poznań" Sér. D."

Livr. 10 (1969) s. 39-54. Poznań 1970

Brasz 1487

The Variability of Pinus mugo Turra

in Poland. - Nadb.: "Bull. de la Soc.

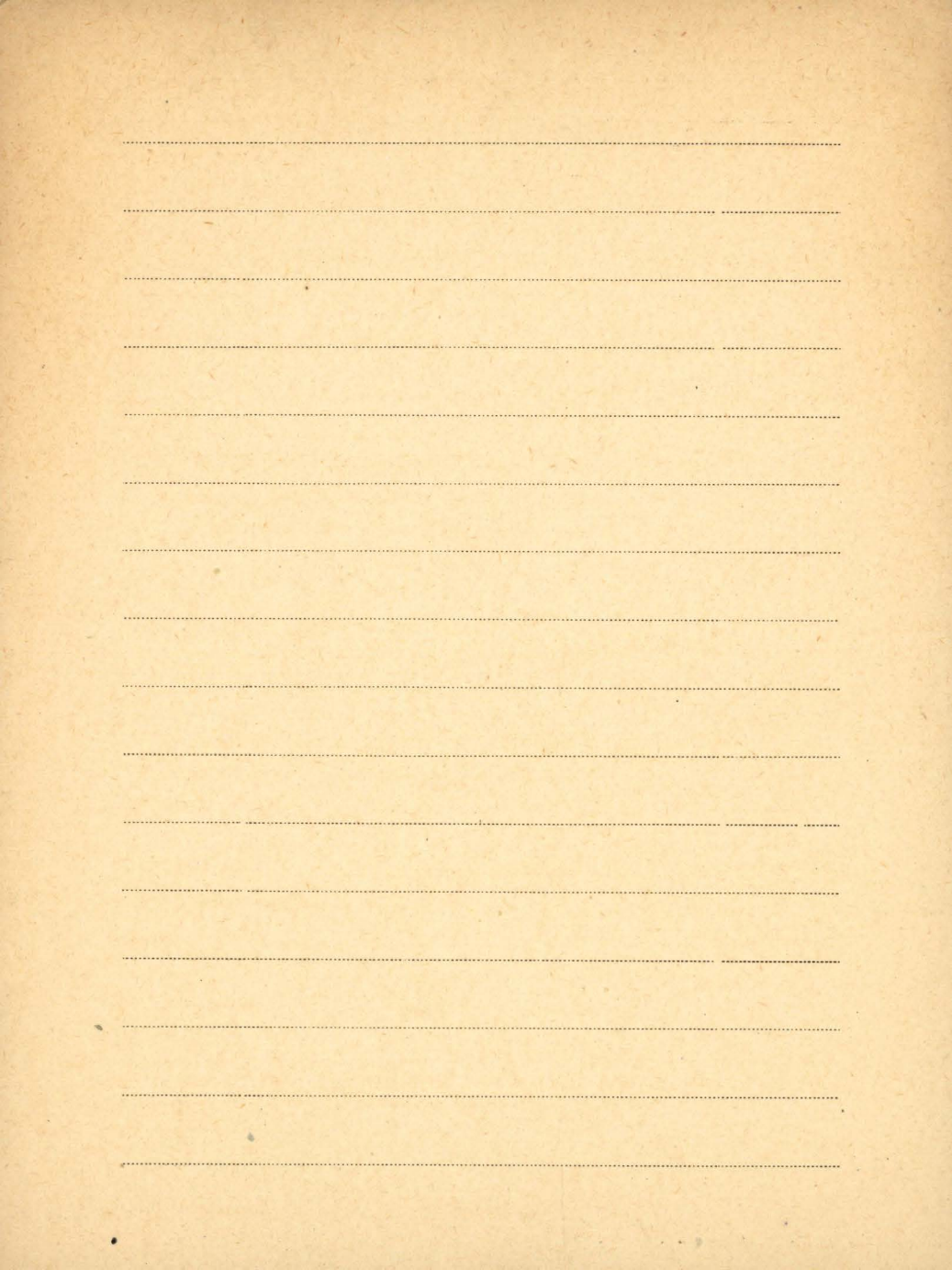
d. Amis d. Sci. et d. Lettres de Poznań.

Sér. D" Livr. 10 : 1969 s. 39-54.

Poznań 1969

Szyfter Zygmunt

- E.T. 1. Badania nad występowaniem larw sprężyków
(Coleoptera: Elateridae) w plewiskach.- Prace
Kom. Biol. Pozn. Tow. Przyj. Nauk T. 16 Zesz. 2.
zob. Łęgosz - Owsiana D.



Szymanowski Tadysz

k/n 1. Drzewa ozdobne. - Wyd.: Arkady.

Warszawa 1957

16554
52

Blank sheet of lined paper with horizontal ruling lines.

Szymborski Stanisław

1. Wista. Przewodnik dla terytoriów wodnych

(Krajinica - Atlas) Lwów - Warszawa.

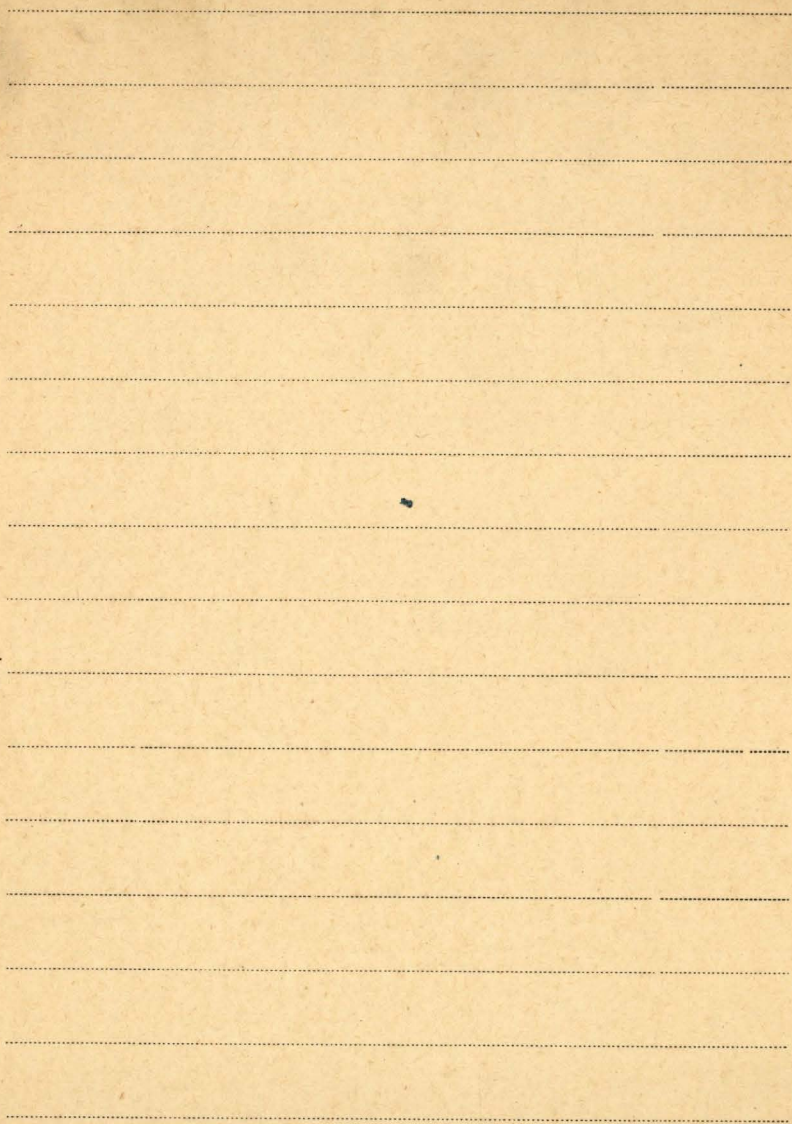
(kieszonka)

S XLII
Szymczakowski Hactaus

1. Referendum termiczne jaskiniowego pajęka

"*Mela memardi*" Latr. (Argiopidae)

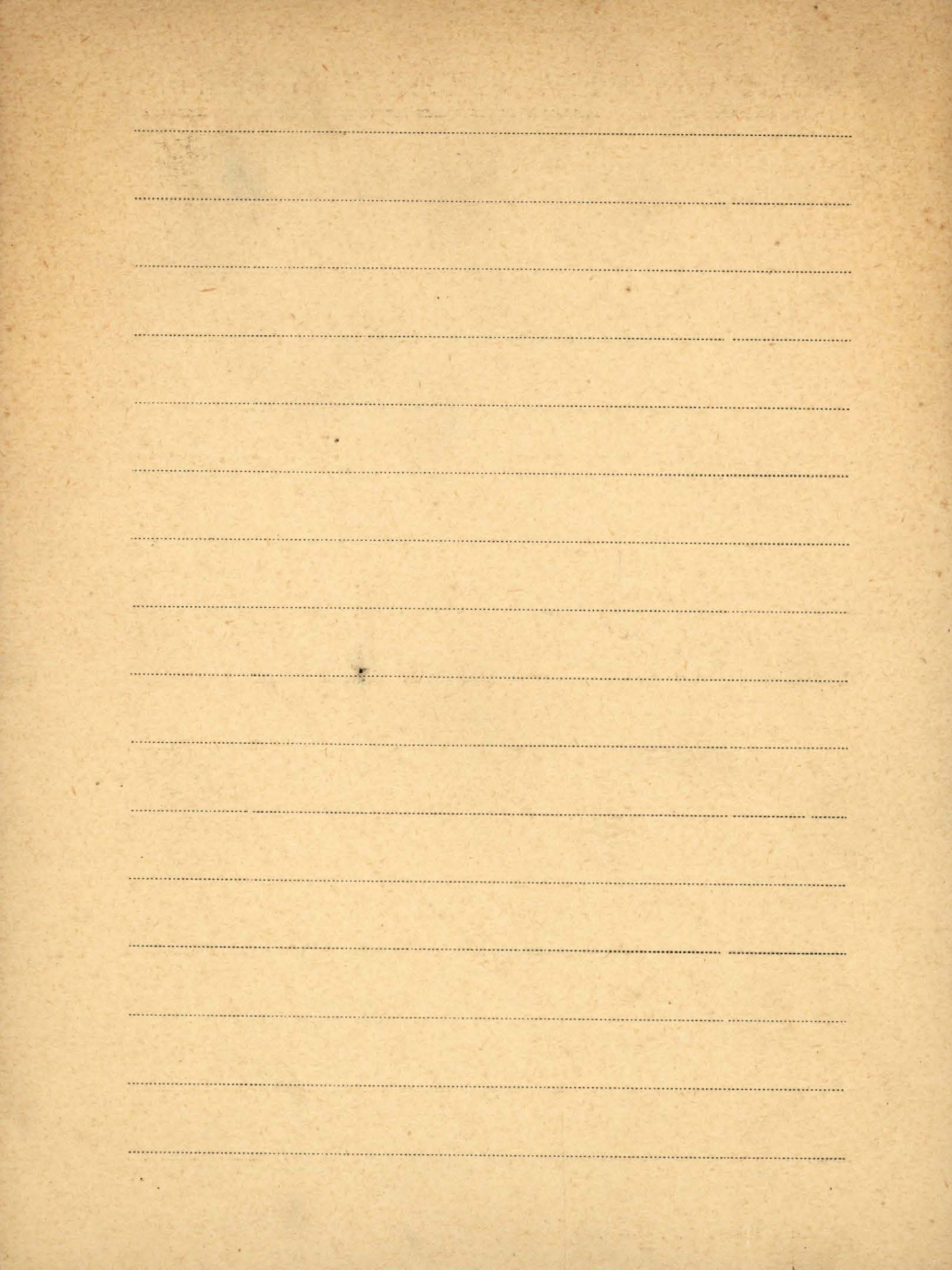
Folia Biologica "Tom I Nr. 3 - 1953r



S XLIII

Szymkiewicz (Dejda) Bolesław

1. Studie nad optymalną strukturą otoczenia
jedłowego w gospodarstwie przesebo-
nym Warszawa 1951.



S XLIV

Frymkiewicz Derydy

1. Sur l'importance des deficits hygrometrique
pour la phytogeographie ecologique.

Acta Societatis Botanic. Polonicae Vol. I / 1923

2. Etudes Climatologiques I-II.

Acta. Soc. Bot. Pol. Vol. IV. 1923

3. Wilgotność powietrza a roślinność.

"Sylwan" - Lwów 1924

4. Etudes Climatologiques IV.

Acta. Soc. Botanic. Polonicae Vol. IV. 1924

5. Jak należy Charakteryzować Wilgotność Klimatu.

Biuletyn Obserwatorium Krak. 1925

6. Etudes Climatologiques V.

Acta. Soc. Bot. Pol. Vol. II. 1925

7. Etudes Climatologiques VI.

Acta "Vol. III. 1925

8. Prace Naukowej Komisji Fizjograficznej
Biogeografia Flory Polskiej 1925

9. Badania Ekologiczne nad górskimi roślinami.
Kormos Tom. 51. 1926

10. Wpisy o naukach botaniki w szkołach średnich.
Szkola i Nauczyciel "Tadź" 1926

11. Etudes Climatologiques VII-X.
Acta Societ. Sci. Pol. Vol. IV. N. 1. 1926

12. Etudes Climatologiques XI-XIII. dtho "Vol. IV. N. 2" 1927

13. Sur la portée de la loi de Ludwig
1928
dtho "Vol. V. N. 4."

14. Etudes biométriques sur Solidago virga aurea.
Acta Societ. Sci. Polon. Vol. VI. N. 4 1929

15. Etudes Climatologiques XIV-XVIII.
1929
dtho "Vol. VI. N. 2."

16. Etudes Climatologiques XIX.
dtho "Vol. VI. N. 4."
1929

5 XLIV Szaukieniec Derydaj C. d. 2.

17. Sur la Symétrie des Fleurs Terminales

Acta Societ. Bot. Polon. Vol. III. No 1. 1930

18. Etudes Climatologiques XX. "dłb" Vol. III. No 1. 1930

20. Rozprawy do filozofji przyrodniczej.

"Kosmos B." zeszyt IV. 1929

21. O Permyd Zagadkowych. Korelacja z morfologji roślin

"Kosmos B" Tom. IV. 1930

22. Sur un nouveau procédé pour évaluer l'évaporation.

Warszawa 1930

23. Zjawiska oligodynamiczne u roślin

"Kosmos B" zeszyt. 1. 1931

Badania
24. Prace ekologiczne wykonane na Torfowiskach Czer-
merne. Część pierwsza

"Prace Towarzystwa Olsztyńskiego" - 1931.

25. Botanika podręcznik dla szkół akademickich
(Książka) — Łódź 1929

XXI
26. Études Climatologiques XXI-XXII.
Acta Societ. Bot. Polonae Vol. VIII, No 3p 1931

27. Badania ekologiczne I-III.
Kosmos d. zenyi I-IV. 1932

28. Observations biométriques - I-IX.
Acta Societ. Bot. Polonae Vol. IX, t. 2 1932

29. O badaniach biometrycznych nad roślinami
"Opracowania wyprawowe" Roczn. VII. 1933.

30. Szkice z morfologii roślin I-III. zenyi I.

31. Szkice z morfologii roślin IV-VI Kosmos B. zenyi II. - 1933.

32. Szkice z morfologii roślin VII-VIII.
Kosmos B. zenyi III. 1933

33. Wskaznik charakterystyczny sprawności gospodarki
wodnej w roślinach - Uwagi o sprawie porównania
cech porównawczych roślin
Postępy prac przy Meljoracji Polonii (Główn. za lata 1931-1932)
1933

S. XLIX *Syukiewicz*

34. *Wpływy do geografii roślin I-III.*

"Kosmos A" *Disc. Botanica* 1933.

35. *Études climatologiques XXIII-XXIV*

Acta Soc. Bot. Polonae Vol. X. 3. - 1933.

36. *Badania ekologiczne IV-V.*

"Kosmos" A. *Roślin* LVIII - 1933.

37. *Badania ekologiczne VI.*

"Kosmos A" *Rośn.* LIX. 1934

38. *Skice z morfologii roślin IX.*

"Kosmos B" T. LIX. z. III. 1934.

39. *Une contribution statistique à la géographie floristique*

(*Obs. z Ac. Soc. Bot. Pol.* Vol. XI. No 3.) 1934. Warszawa

40. *Observations biométriques*

(*Obs. z Ac. Soc. Bot. Pol.* Vol. XI. Suppl.) Warszawa. 1934

41. Wpływ wiatru na koncentrację dwutlenku
węgla w powietrzu

(Odb. z Roczników Nauk Roln. i Leśnych)

Poznań 1934

42. Ciężkość a ewolucja

(Odb. z Pamiotnika Warszawskiego R. I. z. 6)

Warszawa 1930

43. Zestawienie dat klimatycznych Krakowa

za okres 1890-1909. / Wykonane w Pracowni

Botan. Hydraul. Roln.-Lasowego Politechniki

Lwowskiej) - marynopia - 1935.

44. Szkice z geografii roślin I-II.

(Kosmos 7. LX z. III. Serja B.) Lwów 1935

45. Botanika, podręcznik dla szkół akademickich,

55924 wydanie drugie (kniżka)

Lwów 1936

S. XLIV Szymkiewicz Aekydery.

46. W obronie placówek nauki rolniczej
i leśnej we Lwowie

Lwów 1935

47. Lekcje z geografii roślin III-V

(odt. z „Kosmosu” Ser. B. T. LXI, z. III) Lwów 1936

48. Études climatologiques

(odt. z Ac. Soc. Bot. Pol. vol. XIII No 1 1936) Warszawa

49. Doświadczenia nad ryznością torfów

Instr. (odt. z „Roczn. Łakowego i Torfowego”) 1936, Warszawa

współautor: B. Lewiś-Tochowski.

50. Lekcje z geografii roślin II.

(odt. z „Kosmosu” Ser. A. T. LXI, z. IV) Lwów, 1936.

51. Seconde contribution statistique à la
géographie floristique.

(odt. z Ac. Soc. Bot. Pol. vol. XIII No 4) Warszawa 1936

52. Przyczyunki do geografii roślin

(Odb. z "Kosmosu" Ser. A. T. LXII, z. I-II) Lwów 1937

53. Szkice z geografii roślin VI.

(Odb. z "Kosmosu" Ser. B. T. LXII, z. II) Lwów, 1937

54. Szkice z geografii roślin VII

(Odb. jw. Ser. B. T. LXII, z. III) Lwów, 1937

55. Wskazania dienne zawartości wody w roślinach uprawnych w meliorowanym torfowisku

(Roczn. Nauk Roln. i Leśn. T. XLII) Poznań 1937

56. Nauka i uczyony

(Odb. z N-tu 34, "Sygnaliści") Lwów, 1937

57. Szkice z geografii roślin IX.

(Odb. z "Kosmosu" B. T. LXII, z. IV 1937) Lwów

58. Troisième contribution statistique à la géographie floristique

(Odb. z Ac. Soc. Bot. Pol. vol. XIV, No 3, 1937)

Warszawa.

S. XIV

Trzymkiewicz Terydory

59. Quatrième contribution statistique
à la géographie floristique

(Odb. z Ac. Soc. Bot. Pol. vol. XV Nr 1) Warszawa 1938

60. Szkice z geografii roślin

(Odb. z Kosmosu Ser. B. T. LXIII, 2. III) Lwów 1938

61. Études climatologiques (studia klimatolo-
giczne) XXII - XXX

(Odb. z Ac. Soc. Bot. Pol. vol. XV Nr 3) Warszawa 1938

62. Zestawienie dat klimatycznych dla Wilna
na okres dwudziestolecia

(Komisja Współpracy w Doświadczeniach)

63. Szkice z geografii roślinii XII

(Odb. z Kosmosu Ser. B. T. LXIV, 2. III)

Lwów 1939

64. Etudes phytogéographiques

i Flores arctiques

ii Flore magellanique

iii Nouvelle Zélande

65. Observations biométriques

VI - VII.

Pub. Gc. Soc. Bot. Pol. V. XVII, Nr. 1.

1946

66. Lósný prýspěch statystického ob geografií
floristycznej

Bulletin de l'Académie Pol. des Sciences
et des Lettres 1946.

67. Études phytogéographiques

I. Flores arctiques

Cracovie 1947.

68. Cinquième contribution statistique à la geo-
graphie floristique

Cracovie 1947.

69. Botanika. Warszawa 1949 r. (wyd. podmiotowe).

S XLV

Szymkiewicz Derydery (et W. Siemanko)

70. Quelques mesures de la radiation dans la forêt.

Colb. x: Extrait des: Acta Societatis Botanic. Polonicae

Vol. IV 1926 Zeszyt dodatkowy

THE UNIVERSITY OF CHICAGO

Blank lined paper with horizontal ruling lines.

SXLIV Sygnal Tadeusz

1. La structure de la racine du blé et le climat

[Odb. z Ac. Soc. Bot. Pol. vol. XI. No 3.] Warszawa 1934.

2. Sur la dichotomie dans les feuilles des

Fougères.

[Odb. z Ac. Soc. Bot. Pol. vol. XII. No 1] Warszawa 1935

3. Observations sur les racines du blé'

[Odb. jiv. vol. XIV. No 2.]

Warsaw 1937

BIBLIOTEKA PROF. WŁADYSŁAWA SZAFERA

XLIV Szyszkina B.K. < Sziszkin B.K. >

1. Cynareae. - Odb. : „Flora SSSR” [T.] 27
str. 537- 734.

Moskwa 1962.

k/n Opriedielitel rastrenij Bielorusssii. Pod obszc.
red.: B. K. Szyszkiina [i in.]. - Izdat. „Myseej-
szaja Szkota” s. 871.

Min'sk 1967

zob.: Opriedielitel ... k/n

S. XLIV Syztyioideae Tzuccy

1. Polypetalae thalamiflorae Rehmannianae.

Tom. XVII. Rozpr. Wydz. mod. pryp. Akad. Nauk. 1887

2. Polypetalae dixiflorae Rehmannianae.

Tom. XVIII.

"

1888

3. Ferri neue Weinmannien aus (Südafrika) Südamerika

Österr. botan. Zeitschrift. 1890

4. Caryocaraceae (Rhizophoraceae)

5. Theaceae (Trochodermiaceae)

Slaski Jan in. ob.

1. Podstawne wytyczne dla założenia
dających i właścicieli sadów.
Warsawa 1936
2. Pielęgnowanie sadu
Warsawa 1936
3. Projektowanie sadu
Warsawa 1936
4. Załadunek sadu
Warsawa 1936
5. Sadownictwo Rostwe
Warsawa 1937
6. Formowanie i przycinanie
drzew owocowych
Warsawa 1937

7. Agrest i porzeczki ich uprawa,
obieg i pakowanie.

rab. "sad i owoce" 1939

8. memoriał w sprawie prac
i ich uprzedów w Kłobuckim Dnie
i smierci Finny Brunstas Gadugi
i dr. Jan Ślaski w Bronisławie
i Ciarnowie gm. Juciauskaja.

K. 9. Szkótkarstwo polskie. Mnożenie drzew i krzewów
owocowych. T. I. Część ogólna. - Wyd. Instytut Nauko-
wo-Wydawniczy Ruchu Ludowego "Polska".

Poznań 1949.

10. Szkótkarstwo polskie. Mnożenie drzew i krzewów
owocowych. T. II. Część szczegółowa. - Wyd. Lud.
Spółdz. Wydawn. Oddz. w Poznaniu. 1950.

XVII

Ślaski Jan

1. Wstępne badania nad wegetatywnym rozmazaniem drzew owocowych bez podkładek. - "Prace Komisji Nauk Rolniczych i Leśnych Pozn. Tow. Przyj. Nauk" T. 5 Zesz. 2.

Poznań 1959

A series of 20 horizontal dotted lines spanning the width of the page, providing a guide for handwriting practice.

XVII Śliwińska Stefania

1. Zbiorowiska roślinne jezior Firlej i Kunów
w województwie lubelskim. — Odb.: „Annales
Univ. M. Curie - Skłodowska. Sect. C”
Vol. 16 [Nr.] 7.

Lublin 1961

A series of 20 horizontal dotted lines spaced evenly down the page, serving as a guide for handwriting practice.

Główny B. M.

1. Chromosomalna koncepcja nowotworów

(Prace Zakładu Hodowli ^{u. j.} Krecgotowej)

Kraków 1935/36

THE LIBRARY OF THE UNIVERSITY OF TORONTO

A series of horizontal dotted lines for writing, consisting of 18 lines spaced evenly down the page.

XIX Śmiatowska Zofia

1. Zagospodarowanie hal i uregulowanie pas-
terstwa w Tatrzańskim Parku Narodowym.

(Pasterstwo Tatr Polskich i Podhala T. II).

-PAN hydż. T-Nank Spot. — [hyd.]

Zakt. Narod. im. Ossol. PAN.

Kraków 1960

A series of 18 horizontal dashed lines spanning the width of the page, providing a template for writing.

S XX Lwieńko H

1.) Wpływ koncentracji jonów miedziowych i pozylow
na wzrost bakterji brodawkowycel z faszali, kwasu
czerwonego, drożdzy ogrodnego i wyci Finowej.

Rozprawy wydawnictwa Katedry. Przyrod. P.A. Mosk. "1920

2) Ze Shizojin nad preeypitynami.

"Kwartalnik Lekarski" 10 - Sosun 1926

3. Studies of the Bacteria Commonly Found in
association with the Thermophilic Cellulose-fermen-
ting Organisms.

1923

Zentralbl. f. Bakteriol., Parasitenk. u. Infektionskrank. Bd. 88

4. The Isolation of a Thermophilic Cellulose Fermenting
Organism

ditto.

Bd. 88 1923.

5. Further Studies on the Thermophilic fermentation of
Cellulose and Cellulosic Materials.

ditto

Bd. 88 1923

6. Doświadczenia nad bakterjami rozkładającymi
błonnik w warunkach tlenowych

Acta Societ. Botae. Poloniae

Vol. XI Nr. 1. 1934.

7. Drobnoustroje a trawienie

(Odb. z Biologii Lekarskiej z. 3 - 1938)

8. Badania nad nowym drobnoustrojem

oocytowym wyisobnionym z gleby

(Odb. z Medyc. Żołnierskiej i Społ. T. XXIII L. 1-2) 1938

współautor: A. G. Norman i J. Kleczkowska

9. O narodzinach bakteriologii

(Odb. z Biologii Lek. z. 2 - 1939)

10. Posocznica karpia a epidemiologia

(Odb. z Przeglądu Rybackiego) 1939

S XXV
Pródy Andrzej

1. Inwentarz zabytkowych drzew w Polsce
(Odb. z XIV roczn. „Ochrony Przyrody”) Kraków 1934.
2. Studja nad kształtami dylekujalnemi roślin
z rodziny Nymphaeaceae Pat. Maruni 6/8
(Studia Nr. 7. Nakł. Pol. Ak. Um.) Kraków 1935.
3. Uzupełnienie inwentarza zabytkowych
drzew w Polsce (Ochrona Przyrody, r. XV)
Kraków 1935
4. Inwentarz zabytkowych lip w Polsce
(Ochrona Przyrody, r. XV) Kraków 1935
5. Rozmieszczenie limby ^{połkich} w Karpatach i jej
ochrona
(Odb. z „Ochrony Przyrody” roczn. XII)
Kraków 1936

6. *Modrzew polski* (*Larix polonica* Rac.)
w Maniawie w Gorganach.

(nadb. z „Ochrony Przyrody” rocz. 17.) Kraków 1937

7. Materiały do inwentarza zachyłkowych
buków w Polsce.

(nadb. jio.)

Kraków 1937

8. O ochronę pierwotnego lasu sosnowego (*Pinus*
silvestris L.) w wyciepce Bóć w Gorganach

(nadb. jio.)

Kraków 1937

9. The upper limit of forest in the Carus-
hora Mountains and the Czuczyn Moun-
tains (Eastern Carpathians)

Cracovide 1947.

10. *Gośna jowca* lasu na Carushora
i z Gośoch Czuczynskich

Rzyp. Rydz. Ar. Prz. P. 4. Tom 72. Str. 13.

Krihor 1948

SXXV

Wroclaw Andrzej

11. Przewidywania do historii wzniesi lasi
z Karpatami wschodnich

Kraków 1948

P. 12. Rozwój roślinności pościł grolnem
w goscie ostępnego iaberglocjeści
Acta Geol. Pol. Vol. 1. Warszawa 1950.

P. 13. Ostatni glacial i postglacial w Karpatach
Warszawa - Wydawnictwo Państ. Inst. Geologicz-
nego 1952

P. 14. Póino - Glacialna flora z Dziadowych Kątów
Kolo Gywatau - Warszawa - Wydawnictwo
Państ. Instytutu Geologicznego 1952. +

P. 15. Flony plejstoceniskie z Tarymichów
nad Wieprnem z Badani ornarongolu w Polsce.
Tom 5. Instytut Geologiczny. Dobitka z biul. 69.

Warszawa 1954 - Wydawnictwa Geologiczne.

P. 16. Interglacialny torf ze Śmielina
koło Malborka na Pomorzu. Z badań
czwartorzędzi w Polsce. Tom 5. Instytut
Geologiczny. Odb. z biuletynu 69.

Warszawa 1954. Wydawnictwa geologiczne.

P. 17. Flory plejstocenijskie z Taryniemiów
nad Wieprzem. Z badań czwartorzędzi
w Polsce. Tom 5. Warszawa 1954. Wydow-
nictwa Geologiczne.

P. 18. Flora glacialna z Czumowa nad Bugiem.

Odb.: Acta Soc. Bot. Pol. Vol. 24 Nr. 3. 1955

P. 19. *Pterocarya* c.f. *fraxinifolia* Spach. w polskim
plejstocenie. - Odb. Acta Soc. Bot. Pol. Vol. 24 Nr. 3.

1955

Środoni Andrzej

- P. 20. W sprawie interglacjatu w Szelażu pod Poznaniem. - Odb. z Biul. 100 Instytut. Geolog. „Z badań czwartorzędnych w Polsce”, T. 7. Warszawa 1956
- P. 21. [współaut.]: Gotaborna Maria
Plejstocenska flora z Bedlna. - Odb. z Biul. 100 Instytut. Geolog. „Z badań czwartorzędnych w Polsce”, T. 7. Warszawa 1956
- P. 22. Wiek interglacjatu w Koszarach nad Bugiem.
- Odb.: „Acta Soc. Bot. Pol.” Vol. 26 Nr. 3.
[Warszawa] 1957
- P. 23. Flora interglacialna z Gościęcina koto Koźla.
Odb.: „Biuletyn 118 Inst. Geol. Z badań czwartorzędnych w Polsce” T. 8.
Warszawa 1957

P 24. Paleobotaniczne prace w Karpatach z zakresu naj młodszego plejstocenu i holocenu w latach 1945-1957. - Odb.: „Acta Archaeologica Carpathica” T. 1 (1958) Fasc. 1. [str.] 155-158.

[br. m. wyd.] 1958

P 25. Trzydzieści lat polskiej palynologii. - Odb.: „Nauka Polska” R. 6 (1958) Z. 4 [str.] 67-79.

[Warszawa] 1958

P 26. Rola epoki lodowej w ewolucji roślin. - Odb.: „Problemy Ewolucjonizmu” t. IV, 1958

[str.] 71-78.

[br. m. wyd.] 1958

P 27. [współaut.:] K. Birkenmajer

Interstadiat oryński w Karpatach.

Odb. z Biul. 150 Inst. Geol. Z badań Czwartorzęd w Polsce T. 9 str. 9-70.

Warszawa 1960

BIBLIOTEKA PROF. WŁADYSŁAWA SZAFERA

Środoni Andrzej

- P 28. Tabela stratygraficzna plejstocenijskich flor
Polski. - Odb.: Rocznik Polsk. Tow. Geol.
T. 29 (1959) Zesz. 4 str. 299-316.
Kraków 1960
- P 29. Pollen spectra from Spitsbergen. -
"Folia Quaternaria" 2.3 str. 1-17.
Kraków 1960.
- P 30. Palaeobotanical studies on the Quater-
nary in Poland. - Odb. z T. 34 Prac
Inst. Geol. [p.t.] Czwartorzęd Europy
Środk. i Wsch." str. 667-674.
Warszawa 1961.
- P 31. Late-pleistocene deposits at Białka Ta-
brańska (West Carpathians). - [Wydruk. w]:
"Folia Quaternaria" [Nr.] 7. Kraków 1961
zdr.: Sobolewska M. [wsp. aut.]

P 32. O niektórych zagadnieniach dotyczących paleobotaniki i stratygrafii czwartorzędnej w Polsce. - Odb.: Kwart. Geol. "T. 6 (1962) str. 679-694.

1962

P 33. [współaut.] M. Sobolewska, L. Starkel. Młodoplejstocenijskie osady z florą kopalną w Wadowicach. - "Folia Quatern." No. 16 ss. 64 + tabl. 5. Kraków 1964
zob.: Sobolewska M.

P 34. Pleniglacial deposits of the last glaciation at Zator (West of Kraków). - [wyr. w:] "Acta Palaeobot." Vol. 6: 1965 Nr 1, s. 3-31 + Plates I-III.
Kraków 1965
zob.: Koperowa W. [współaut.]

Środoni Andrzej

- P 35. *Vitis silvestris* Emel. in the interglacial flora at Suszno on the river Bug (East Poland). - [Wydruk. w.:] „Acta Palaeobot.” Vol. 6: 1965 Nr 1 s. 33-44 + Plates.

współwyd. z poz. 34 P3585 1965

- P 36. [współaut.] W.B. Jr. Ingrid G. Olsson - A radiocarbon-dated peat deposit near Hornsund, Vestrepyttbergen, and its bearing on the problem of land uplift. Odb: Norsk Polarinstitut - Årbok 1963, s. 173-180.

Orlo 1965

- P. O florach kopalnych w tenarach dolin karpackich. wydr. w „Tolia Quaternaria” 21,

s. 27.

Kraków 1965

- P. A Survey of Botanical and Palaeobotanical Research of the Polish Spitsbergen Expeditions 1957-1960. - W: "Polish Spitsbergen Expeditions 1957-1960", Edit.: K. Birkenmajer, s. 91-95.

Warszawa 1968

- P. Pollen Spectra from Spitsbergen. W: "Polish Spitsbergen Expeditions 1957-1960", Edit. by: K. Birkenmajer, s. 135-136.

Warszawa 1968

- P. O roślinności interstadiów Pandorf w Karpatach Zachodnich. W: "Acta Palaeobot." Vol. 9: 1968 Nr. 1, s. 27, tabl. 5.

Kraków 1968

BIBLIOTEKA PROF. WŁADYSŁAWA SZAFERA

Środni Andrzej

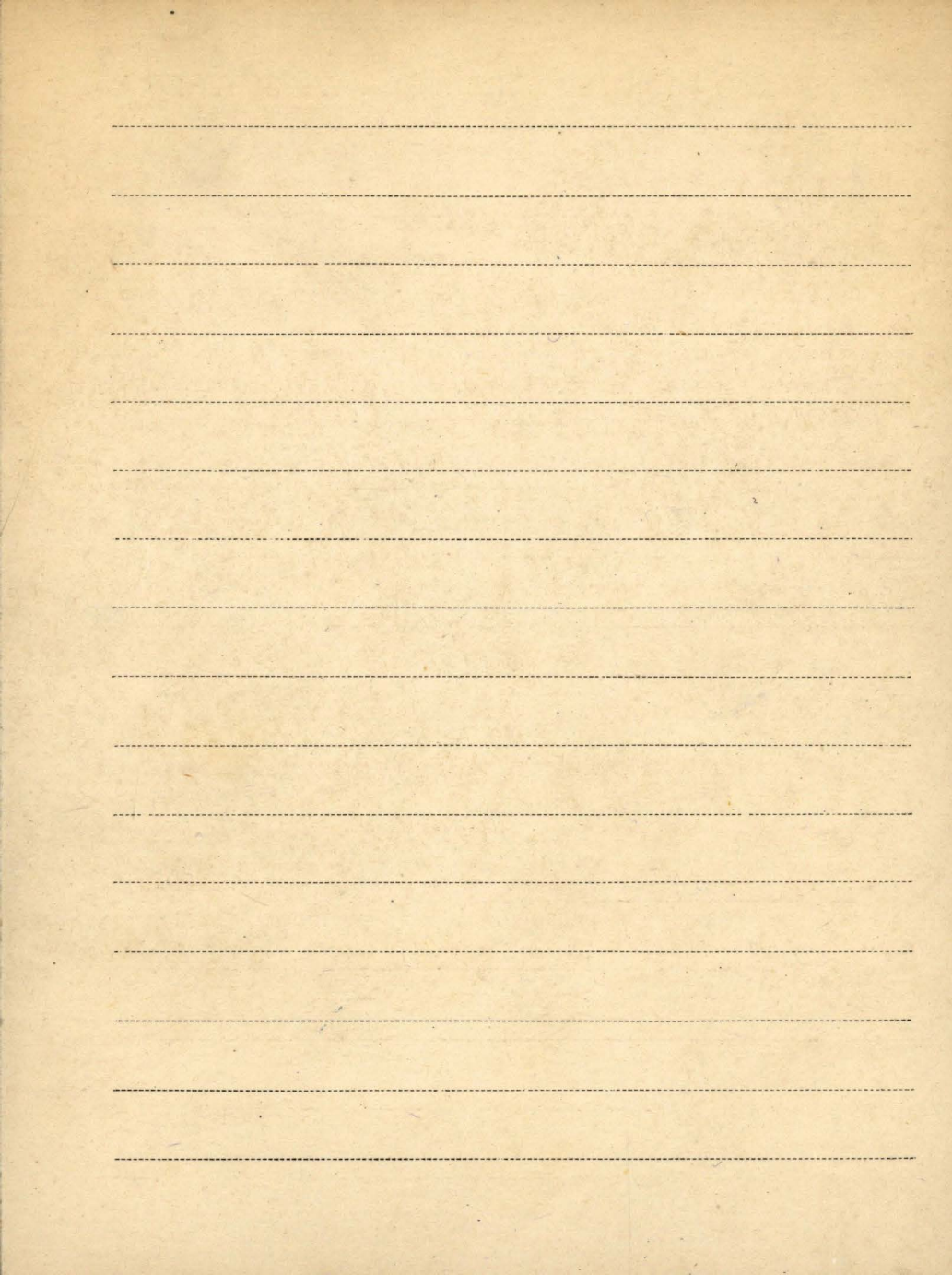
P Wyniki badań palynologicznych nad itami
zastoiskowymi z Wadomic. - Nadb.: Przgl.
Geogr." T. 40: 1968 z. 2, s. 343-350.

zob.: Oszast J. [współaut.] = [P 4076]

k/np. Katalog Polskiej Literatury Biologicznej T. 2 (23)
za lata 1955-1959. Cz. A: Botanika, mikro-
biologia ogólna. Oprac.: A. Środni, E. Wierbicka
Red. nacz.: Z. Grodzinski, s. XIV, 421 terr. -
[Wyd.:] PAN Oddz. Kr. Kom. Nauk Biol.

Wrocław 1969

zob.: Katalog ... k/np



Środzińska Maria

zob.

Łaniencka - Środzińska M.

A series of 18 horizontal dashed lines spanning the width of the page, providing a template for handwriting practice.

XII Wierderski Bohdan

S XXXVII

1. Przegląd do badań nad ukształtkami Karpackimi

„Przebieg Geograficzny” tom XII. Warszawa 1932

2. Study zbudowa i uia górnej doliny Bnta.

III. Rocznik Gal. Tow. Geologicznego z roku 1932.

3. O młodych ruchach tektonicznych erozji
i denudacji Karpat

III. Rocznik Gal. Tow. Geologicznego z roku 1932.

4. Budowa Czarnohory

Wierchy rocznik XI. 1933

5. Geomorfologia Czarnohory

(Wyd. Karj im. Nian.)

Warszawa, 1938

BIBLIOTEKA PROF. WŁADYSŁAWA CIEPIEŁY

Blank lined paper with horizontal ruling lines.

XI Juridziński Henryk

XXXVII

1. Projekt rezerwatu „Poradki” pod Krosnem
„Ochrona Przyrody” Roczn. XII. 1933.
2. „Poradki” Skatki piaskowca Olszowieckiego
pod Krosnem
zginęły. „Zabytki Impary królewskiej” 1933.
3. Słownik stratygraficzny północnych Karpat
śląskich
Warszawa 1947.
4. Słownik stratygraficzny północnych Karpat
śląskich
„Państw. Służba Geol.” Warszawa 1947.
2. Łuska Stróż koto Grybowa (Karpaty
Środkowe)
Państw. służba Geol. Biul. 59 W-wa, 1950

BIBLIOTEKA PROF. WŁADYSŁAWA GAIKERA

Blank lined paper with horizontal ruling lines.

~~XXXXV~~¹ Swieboda Maria

1. Rozmieszczenie Elsholtzia Patrini (Lep.)

Garcke w Polsce. - Odb.;, Fragm. Flor.

et Geobot." Ann. IX Pars 2.

1963

SXXXVIII

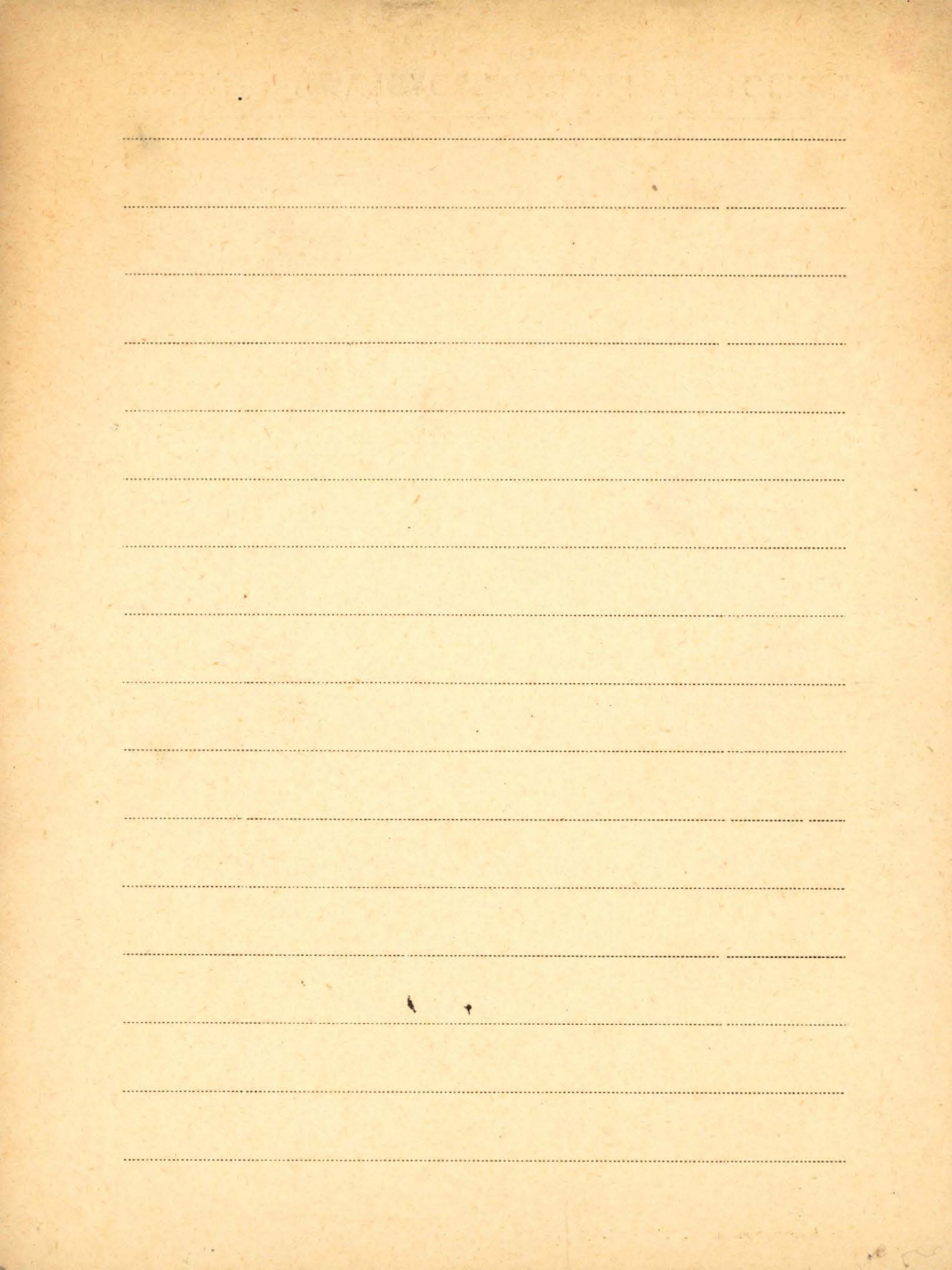
Przejłowski: Scouidos. in.

1. Atlas polskich drzew i krzewin
leczniczych. Wypł. Pol. Sr. Ziel. 1953.

II 2846 K. 2. Właściwości Przejce polskich roślin
leczniczych. Lusho's 1950.

II 5921 K. 3. Klucz do oznaczania polskich roślin lecnio-
nych i przemysłowych - Wydawnictwo Polskie-
go Związku Zielarskiego 1952 r.

4. Atlas polskich drzew leczniczych. Wydawn. Pols.
Związku Zielarskiego. 1950.



xxxviii Świącimska Zofia

1. Tresura motyli na zapachy jako metoda kierowania ich lotem dla zapylania kwiatów. - Odb.: „Zeszyty Naukowe Uniw. Jagiell.” Nr. 19 Zoologia 2. 3.

Kraków 1958

Brosz. 1465

Doświadczenia nad wyborem światła barwnego, promieniowania pozafioletowego i podczerwonego u niektórych owadów. - Nadb.: Zesz. Nauk. Uniw. Jagiell. z. 15: 1969 s. 93-111.

1969

A series of 20 horizontal dotted lines spanning the width of the page, providing a guide for handwriting practice.

Swistochowski Bolesław

1. Doświadczenia nad ryżnością torfów
patn. Szymkiewicz : 49
2. Doświadczenia ze zwalczaniem chwastów polowych przy pomocy preparatów chemicznych cz. I Studium metodyczne Polska Akademia Umiejętności
Prace Rolniczo-lesne Nr. 69 Kraków 1953. Współautor
J. Dziężyca.
3. Doświadczenia ze zwalczaniem chwastów polowych przy pomocy preparatów chemicznych cz. II Doświadczenia polowe. Współautorzy H. Gregorowski; S. Jeliński. Polska Akademia Umiejętności. Prace Rolniczo-lesne Nr. 70. Kraków 1953.

BIBLIOTEK FÜR DIE UNIVERSITÄT ZÜRICH

Blank page with horizontal dotted lines for writing.

SXXXVIII

XIX Świętosławski Wojciech

1. Wzbiorowej pracy nad rozwojem kultury
(nie białej) Warszawa 1936

2. O organizacji pracy twórczej i wynalazczej
Warszawa 1937

(Odb. z: Kultura i Nauka)

3. Przyrost ludności w Polsce i jego konsekwencje
(Odb. z: Osiedla i Wychowanie)

Warszawa 1937

4. Bieżące zagadnienia szkolnictwa w roku 1937/38

(prezjowanie Ministra W.P. i O.P.)

Warszawa 1937

5. Konieczność wielostronnej wiedzy w dziedzinie
planowania i realizacji wytyczonych planów.

Odb. : „Nauka Polska” R. IV Nr. h.

1556

6. Prof. Dr. Wojciech Świąbostawski - Uczony
i Czetowiek. - Odb. z "Roczników Chemii"
rok 1938, tom 18 str. 285-314. [Napisata]
Alicja Dorabialska.

Warszawa 1938

7. Obowiązki kierowników zespołów naukowych.
Odb: "Nauka Polska" R. 8 Nr. 3.

[Warszawa] 1960

I. Tabor Teresa

1. Aktywność skowronka ("Alauda arvensis" L.)
czyż (Carduelis carduelis" L.) w czasie cat-
kowitego zaćmienia słońca 30 czerwca 1954r.

Odb.: "Folia Biologica" T. 4 (1956) Zesz. 2.

2. The 24-hour rhythm of activity in the
common buzzard (Buteo Buteo L.) and in
the rough-legged buzzard (Buteo Lago-
pus L.) in different conditions of lighting.

Odb.: "Acta Biologicae Experimentalis" Vol. 17

Nr. 1.

1956.

Blank sheet of lined paper with horizontal dashed lines.

T.I. Tachtadzian A.L.

K. 1. Woprosy ewolucionnoj morfologii rastienij.

II 6478

II 6319

Leningrad 1954.

2. Quelques problèmes de la morphologie évolutive des Angiospermes. - [Tekst wjęz. ros. i franc.]. Otdielnyj ottisk iz sbornika podzotowlennogo k VIII Miedzunarodnomu Botaniczeskomu kongressu w Parize.

Moskwa 1954

3. Proischozdienije pokrytosiemiennych rastienij.

Moskwa 1954.

P. 4. K istorii razwitija rastitelnosti Armenii.

Odb.: Trudy Botanicz. Instituta AN Arm.SSR. T. 4.

Jerewan 1946

5. Niekotoryje woprosy teorii wida w sistematikie

sowremiennych i iskopajemych rastienij. - Odb.:

"Botaniceskij Žurnat", T. 40 No. 6. 1955.

1173028
K. 6. Wysszije rastienija. I. Ot psilofitonych do chwojnych. (Akad. Nauk SSSR. Botaniceskij Institut im. W. L. Komarowa).

Moskwa-Leningrad 1956

P. 7. Iskopajemaja flora s rudnoj ptoszczadi Agaraka w Miegrinskom rajonie Armjanskoj SSR. Odb.: "Botaniceskij Žurnat", T. 41 No. 5.

Moskwa-Leningrad 1956

K. 8. Flora Armenii. T. 2: Portulacaceae-Plumbaginaceae. Pod red. A. L. Tachtadžjana. Izdat. Akad. Nauk Armjanskoj SSR. Jerewan 1956
zob.: Flora (knizki)

K. 9. Paleobotanika. Wyp. 2. Red.: A. L. Tachtadžjan.
zob.: Paleobotanika (knizka) Moskwa 1956

Tachtadżian A.L.

P 10. K woprosn o proischozhdienii umiერიენოი flory
Jewrazii. - Odb.: „Botaniceskij žurnat“

T. 42 No. 11.

Moskwa 1957

K 11. Paleobotanika Wyp. 3 Red.: A.L. Tachtadżian.
zob.: Paleobotanika (knižka) Moskwa 1958

12. O pochodzeniu flory strefy umiarkowanej
Eurazji. - Odb.: „Kosmos“, A" Rok VII zes. 5(34)

[Warszawa] 1958

P 13. K sistematikiie treticzych wieernych
palm SSSR. - Odb.: „Botaniceskij žurnat“
T. 43 (1958) No. 12 [str.] 1661-1674.

Moskwa 1958

K 14. Die Evolution der Angiospermen. -

„5923YEB G. Fischer Verlag.

Jena 1959

P15. Proischozhdienije pokrytosiemiennyx rastienij
Jzd. 2 piererabot. i dopoln. - Gosnod. Jzdat.
"Wysszaja Szkola" str. 132.

Moskwa 1961

16. [Red.] Osnovy Paleontologii. Sprawocznik
dlja paleontologow i geologow SSSR.
Gotosiemiennyje i pokrytosiemiennyje.

Moskwa 1963

zob. Osnovy Paleontologii. K. 1

k./np. Proischozhdenie i rasselenie cvetko-
vych rastenij. [Wyd.] Akademia Nauk
SSSR. Boteničeskij Inst. im. V.G. Kome-
rowa. s. 145, mapy 2

Leningrad 1970

I Tacik Tadensz

1. [współaut.]: M. Zającówna, K. Zarzycki

Z zagadnień geobotanicznych Beskidu Niskiego.

Odb.: "Acta Soc. Bot. Pol." Vol. 26 Nr. 1.

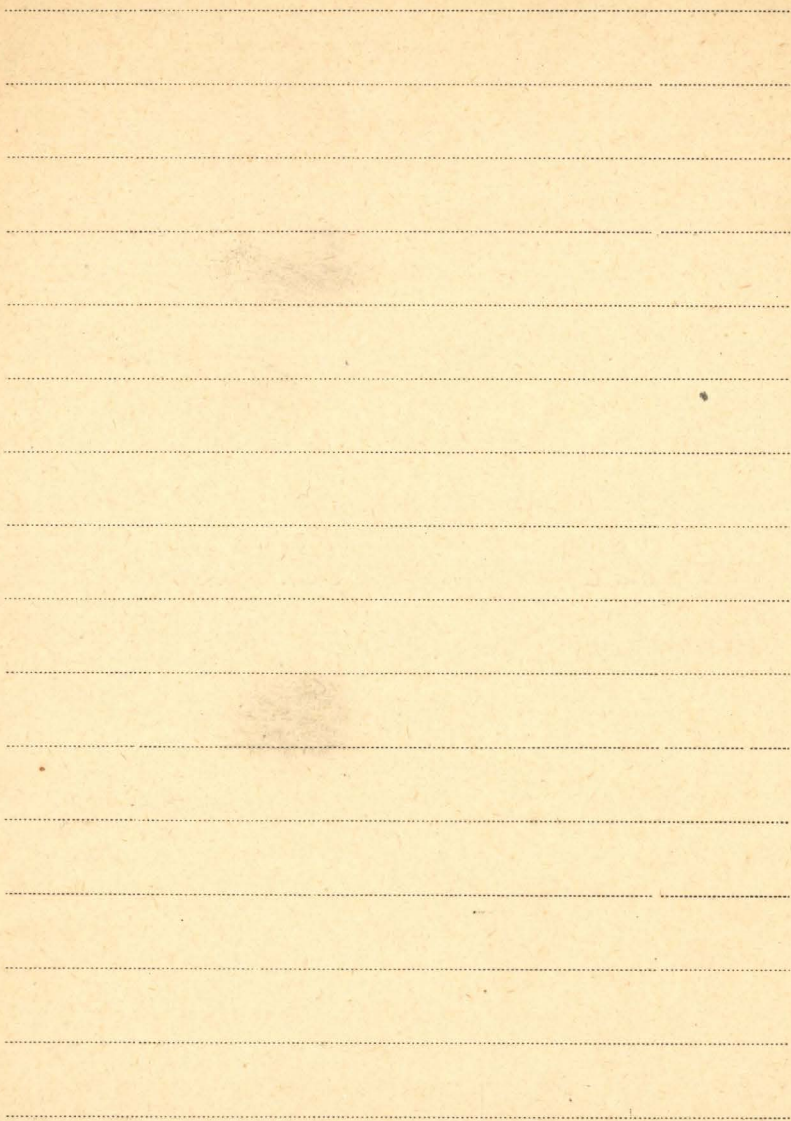
[Warszawa] 1957.

2. Zapisy florystepyenne z podbudowania cyfry
między Karpatami a Europą z uwzględnieniem
zarysów i podziałów kilku ważnych
gatunków. Odb. - "Frag. Floristica et Geob."
Ann. V, fasc 3, 1959

Kraków 1959

3. Rozpr.: Myrtales, Mislowce.

(nie miał czasu)



Tacke Prof. Dr. h. c.

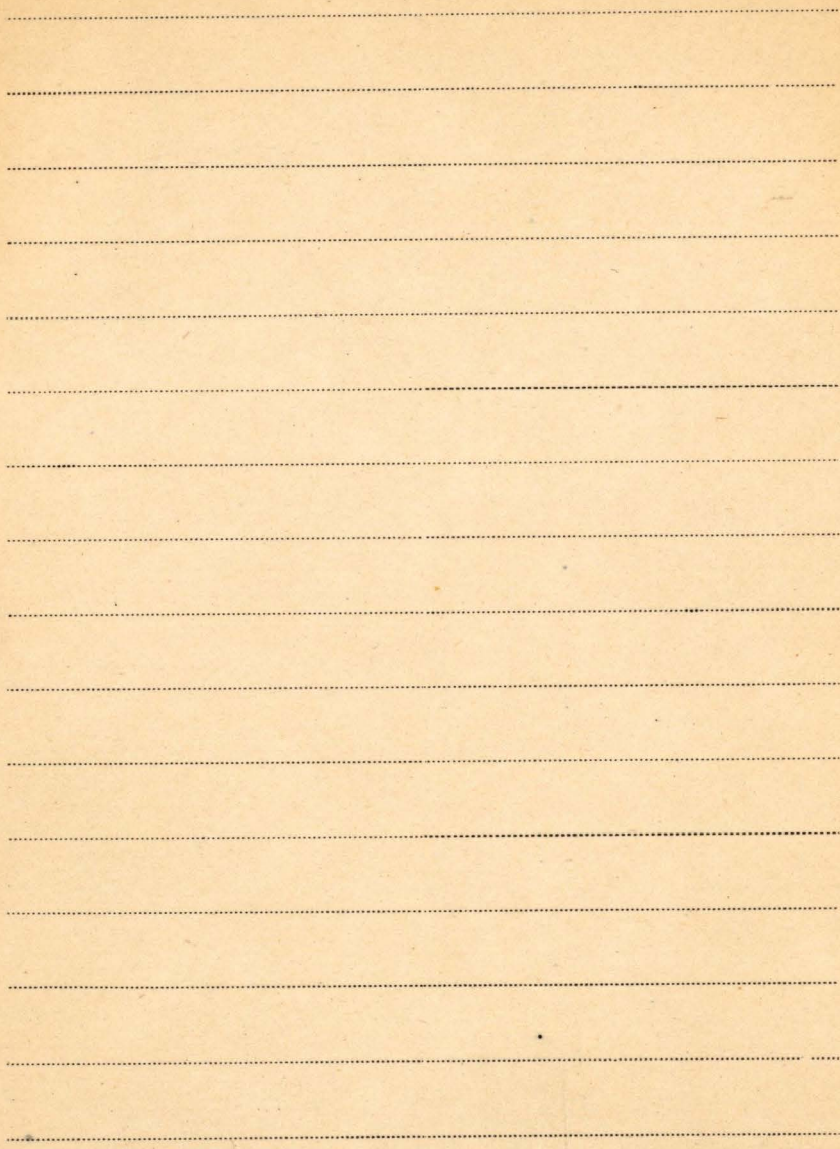
1. (Prof. Tacke und Prof. Dr. Gustav Keppeler.)

Die niedersächsischen Moore und ihre
Nutzung (Hrsg. v. d. Wirtschaftl. Gesellschaft vom
(Institut) Studium Niedersachsens) Hannover. 1930

T. Tagawa Hideo

1. Investigations of pattern in plant communities. T. Pattern in *Carex kobomugi* Ohwi population. - Nadb.; Jap. Journ. of Ecol. " Vol. 13: 1963 No. 1.

1963



TI

Jäktruen O.

A short account of the history of the forestry
of the Jokioinen Estate.

Silja Teemuca 14. Helsinki 1939

Takahashi Kenji

1. Windschaden durch den Taifun am 21.

September 1934 in Kyoto (Japan)

(Odb. 2 „Ber. d. Schweiz. Bot. Ges.“ Bd. 46) 1936.

Talbot Lee M.

1. [współaut.] M. H. Talbot

Renewable Natural Resources in the Philippines. Status, Problems and Recommendations. South East Asia Project (SEAP). General Report on the Philippines.

-wyd. IUCN.

1964

zob.: Ochrona Przyrody poz. 95

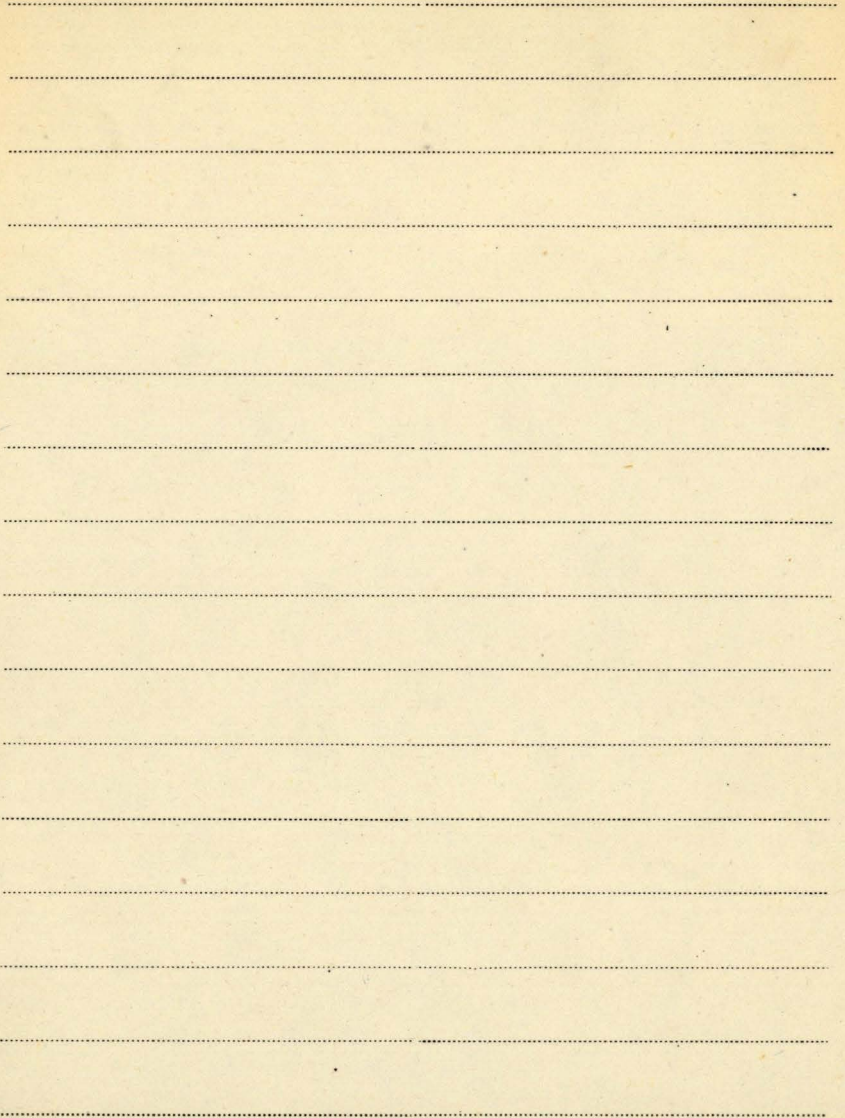
Brosz. 967

[współaut.] Talbot M. H.

Conservation of the Hong Kong Countryside. Summary Report and Recommendation.

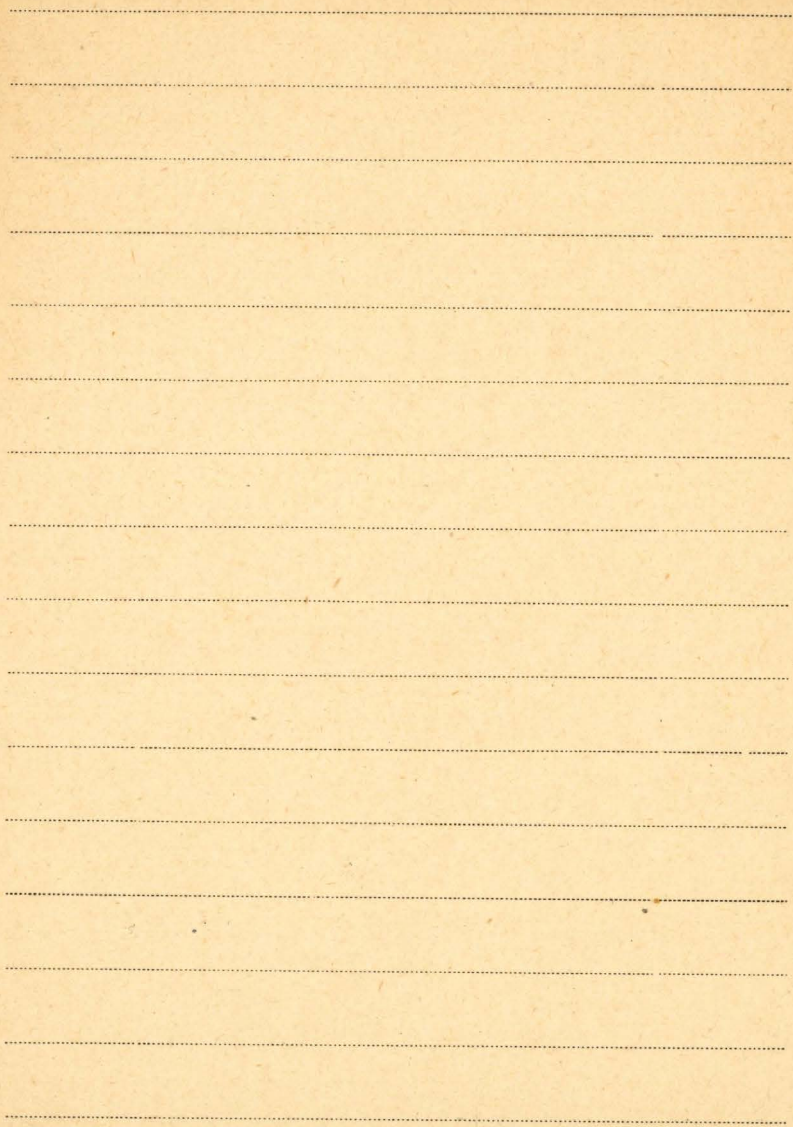
IUCN.

1965



P.T.
Tallantire J.A.

1. Studies in the post-glacial history of
British vegetation. / XIII. Lophane little fen,
a Late-glacial site in central east Anglia /
Odb. 2: The Journal of Ecology, Vol. 41,
No. 2, August 1953 /



I Talling J.F.

1. The phytoplankton population as a compound photosynthetic system. - Odb.: "New Phytologist" Vol. 56. 1957
2. Self-shading effects in natural populations of a planctonic diatom. - Odb.: "Wetter und Leben" Jhrg. 12 H. 9/10 Gedenkheft für Dr. Franz Sanberer. 1960
3. [współaut.] D. Driver
Some problems in the estimation of chlorophyll - a in phytoplankton. - "Freshwater Biological Association, Contribution" No. 538 - (Reprint from: Proc. of Conf. on Primary Product Measurement, Marine and Freshwater, held at Univ. of Hawaii, August 21 - Sept. 6, 1961); nrb. s. 6, publ. 1963. 1963

4. The annual cycle of stratification and primary production in Lake Victoria (E. Africa)
- Odb.: Verh. Internat. Verein. Limnol. " Bd 15,
384-385.

Stuttgart 1964

I Tamás Gizella

1. Adatok a budapesti Dunaszakasz algave-
getációjának ismeretéhez (Nyt. ang.:
Contribution to the knowledge of Algae found
in the River Danube at Budapest) - Dissertations
Institutii Botanici Systematici
Univ. Budap." Nr. 3.

Számából 1949

A series of 20 horizontal dotted lines spanning the width of the page, providing a guide for handwriting practice.

Tanai Toshimasa

- P 1. Des Fossiles végétaux dans le bassin houiller de Nishitagawa, Préfecture de Yamagata, Japon. (1). - Odb.: "Japanese Journal of Geology and Geography" Vol. 22, 1952 [str.] 119-135 + Planche IV-V.
1952
- P 2. On the formation of the coal-bearing deposits in Northeastern Honshu, Japan.
- The distribution and the stratigraphical relationships of the coal fields. - Odb.: "The Journal of the Faculty of Science, Hokkaido University. Series IV, Geology and Mineralogy", Vol. 10 No. 1 : 209-233:
Sapporo, Japan 1959

[Important.] Onoe Torn

- P 3. A Miocene flora from the Northern Part
of the Jōban Coal Field, Japan. - Odb:
"Bull. Geol. Surv. Japan" Vol. 10 No. 4
[Str.] 261-286 + Plates I-VII.

1959

[Important.] Suzuki Nobuo

- P 4. Miocene maples from the Southwestern
Hokkaido, Japan. - Odb.: "The Journal of the
Faculty of Science, Hokkaido Univer. Ser. IV,
Geology and Mineralogy" Vol. 10 No. 3
str. 551-570. Sapporo 1960

- P 5. A Cycadean trunk from Uryu District,
Hokkaido, Japan. - Odb.: "The Journal of the
Faculty of Science, Hokkaido University.
Ser. IV, Geology and Mineralogy" Vol. 10
No. 3 str. 545-550.

Sapporo 1960

BIBLIOTEKA PROF. WŁADYSŁAWA SZAFERA

Tanai Toshimasa

- P 6. On the fossil beech leaves from the Ningyo-
-Toge area, in Chngokn District, Japan.
-Odb: Trans. Proc. Palaeont. Soc. Japan,
N. 5." No. 37 pp. 193-200.

1960

- P 7. [współaut.] Onoe Toru

A Mio-Pliocene flora from the Ningyo-
-toge area on the border between Totto-
ri and Okayama Prefectures, Japan.

-, "Report No. 187 Geological Survey of Ja-
pan"

Hisamoto-cho, Kawasaki-shi 1961

- P 8. Neogene floral change in Japan. - Odb:
-, Journ. of the Faculty of Science, Hokkai-
do Univ. Ser. IV, Geol. and Mineral. " Vol. 11
No. 2 str. 119-398. Sapporo 1961

P 9. [important] N. Suzuki

On the genus *Ailanthus* from the Tertiary of Japan. - Odb.: Trans. Proc. Palaeont. Soc. Japan. N. S. " No. 52 pp. 135-144.

1963

P 10. [important] N. Suzuki

2. Miocene floras of Southwestern Hokkaido, Japan. - Odb.: Tertiary Floras of Japan " T. Miocene Floras, pp. I, 9-258. Collab. Assoc. Commem. 80th Anniv. Geol. Surv. Japan, 1963.

1963

P 11. Neogene floral change in Japan and its adjacent regions. - Paper read at the sympos. on paleoecol. and plant geogr.

of the Neog. at the 10-th Intern. Bot. Congr. in Edinburgh, August 7, 1964 + [maszynop. powiel. ss. 6.]

1964

Tanai Toshimasa

P 12. [współaut.] N. Suzuki

Late tertiary floras from Northeastern
Hokkaido, Japan. - "Special Papers.

Palaeontol. Soc of Japan" No. 10, ss. III,

+ 117 + II + PL 21.

Tokyo 1965

P. On the Hamamelidaceae from the
Palaeogene of Hokkaido, Japan.

- Nadb.: "Trans. Proc. Palaeont. Soc. Ja-
pan" N.S. No. 66: 1967, s. 56-62

1967

[współaut.] Huzioka K.

P. Climatic Implications of Tertiary Flo-
ras in Japan. - Nadb. z: Tertiary Cor-
relations and Climatic Changes in the

Pacific. s. 89-94, fig 3.

1967

P. Tertiary Floral Changes of Japan. - Naddi:

"Tubilee Publ. Commem. Prof. Sasa". 1967,

s. 317-334.

1967

Tanis M.C.

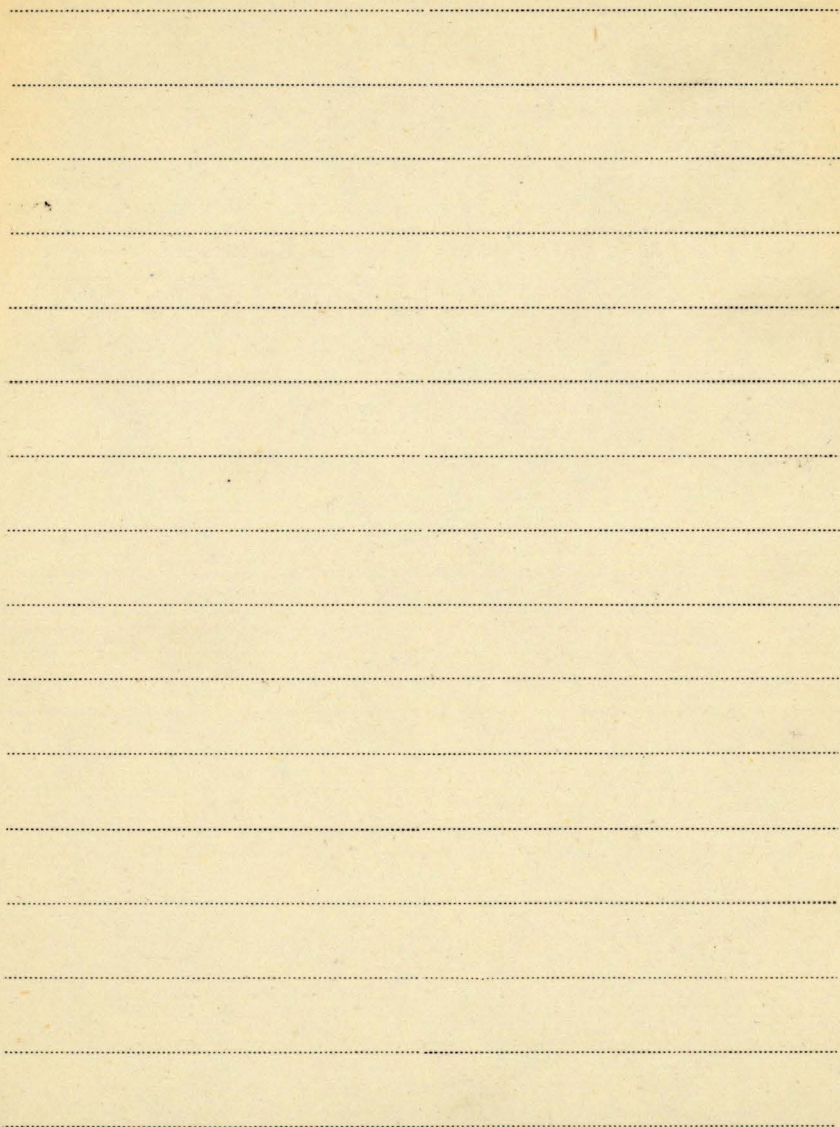
Brosz. 685

Kennismaking met het Zwanezwamwater

- Nadb.!, „De Levende Natuur” 69:1966,

s. 178-180.

1966



Tansley I. G.

1. The Classification of Vegetation and the Concept of development.

"the Journal of Ecology" Vol. VIII. 1920

2. The Vegetation of the Southern English Chalk (Obere Kreide-Formation) - Veröffentl. d. Geobot. Inst. Jülich Zürich 1925

3. Studies of the vegetation of the English Chalk

III. The Chalk Grasslands of the Hampshire-Sussex border.

-Journal of Ecology Vol. XIII. 1925

4. Studies of the Vegetation of the English Chalk

IV. A preliminary survey of the Chalk Grasslands of the Sussex downs.

Journal of Ecology Vol. XIV. 1. 1926

5. Guide to the beech woods of Southern England

Fifth International Botanical Congress. Cambridge 1920

6. Charles Edward Moss. Obituary Notice -

Journal of Ecology XIX. 1921

7. British Beech woods.

Die Buchenwälder Europas - 1932

8. The use and abuse of vegetational
concepts and terms

(Ecology, vol. xii, No 3, 1935)

9. The British Islands and

iii 3064 Their Vegetation *Revised*

Cambridge 1939

10. "Arthur George Tansley 1871-1955" - Odb.:

"Biographical Memoirs of Fellows of the Royal
Society" Vol. 3 (1957)

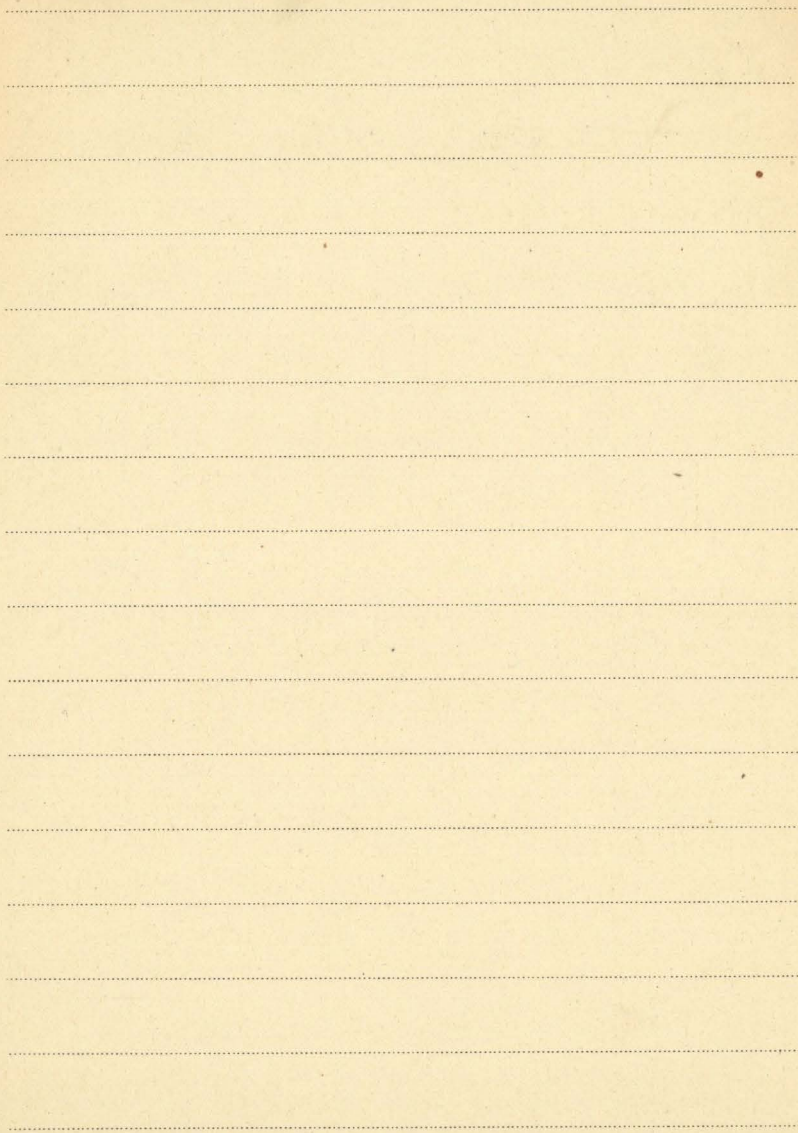
zob.: Godwin H.

J. J. Tarnowski

1. Sur un hybride interspécifique stérile

Nonnea lutea Tchb. x *N. rosea* Link. (po rumuniște)

Patru: *Guzuleac* 11



Tarr Ralph S.

1. Second Expedition to Yakutat
Bay, Alaska.

Bul. Geogr. Soc. of Philadelphia
Vol. V. No. 1. 1907

T.I

BIBLIOTEKA PROF. WŁADYSŁAWA SZAFERA

Tastenberg Otto.

1. Die Lehre von der Erzeugung Samen und Jete 5.

Halle - 1882

PUBLISHED BY THE AMERICAN GEOGRAPHICAL SOCIETY

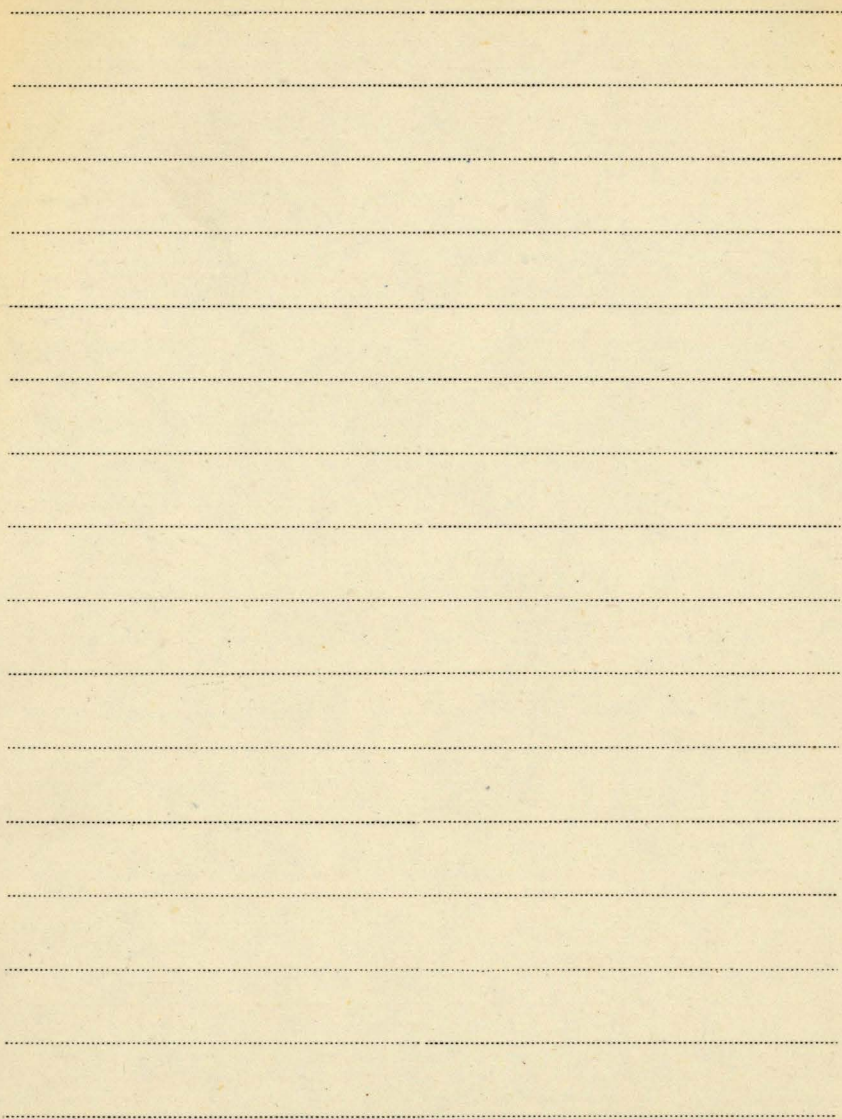
Blank page with horizontal dotted lines for writing.

Tatry

Brosz. 358

A. O przyszłość Tatr. - , Wiad. Ligi Ochr.

Przyr. w Polsce. R. 1: 1933 z. 4.



Tatzański

K.1. Tatzański Park Narodowy, Praca zbiorowa pod
red. W. Szafera. Wyd.: PAN, Zakład Ochrony
Przyrody Wydawnictwa Popularnonauk. Nr. 10.
patrz: Szafer W. Kraków 1955

K.2. Sbornik prác o Tatranskom Národnom Parku.
Vydala Správa Tatranského národného parku
vo Vydavateľstve Osveta, n.p., Martin. Red:
F. Kalina. Osveta Martin 1957
zob.: Parki Narodowe



T
P

Tattersall Judith A.

1. Notes on *Onychiopsis psilotoides* (Stokes & Webb) - Odb.: „Annals and Magazine of Natural History. Ser 13" Vol. IV p. 349, June 1961.

1961

A series of 20 horizontal dashed lines spanning the width of the page, providing a template for writing.

Titulum 8. L.

1. Novel Genotypes in Mixed Cultures
of Biochemical Mutants of Bacteria
(Arpisdauer Lesterberg J.) 1947.
2. Induced Biochemical Mutations in
Bacteria
"Cold Spring Harbor Symposia in Quantita-
tive Biology" Vol. XI.
3. Gene Recombination in the Bacterium
Escherichia Coli.
"Journal of Bacteriology" Vol. 53, No. 6 1947.
4. Biochemical mutant strains of neurospora
produced by physical and chemical treatment
USA 1950

Taub Irmou

1. Ein Beitrag zu den Theorien über Vererbungs-
Substrate. "Archiv f. Anatomie u. Physiologie" 1908

2. Beiträge zur Wasserabtheilung und Gattungs-
bildung bei Nitidaceen

Sitzungsberich. d. k. Acad. d. Wissen. in Wien Math.-natur. 1910.

1234567890

Blank lined paper with horizontal ruling lines.

I Tanber Henrik

- P 1. Difficulties in the application of C-14 results in archaeology. - Odb.: „Archaeologia Austriaca”, 24/1958, s. 59-69.

Wien 1958

- P 2. Copenhagen radiocarbon dates IV. - Odb.: „Amer. Journ. of Science Radiocarbon Suppl.” Vol. 2, 1960 p. 12-25.

1960

- P 3. Copenhagen natural radiocarbon measurements corrections to radiocarbon dates made with the solid carbon technique. - Odb.: „Amer. Journ. of Science Radiocarbon Suppl.” Vol. 2, 1960 p. 5-11.

1960

- P 4. Copenhagen radiocarbon dates V - Odb.:

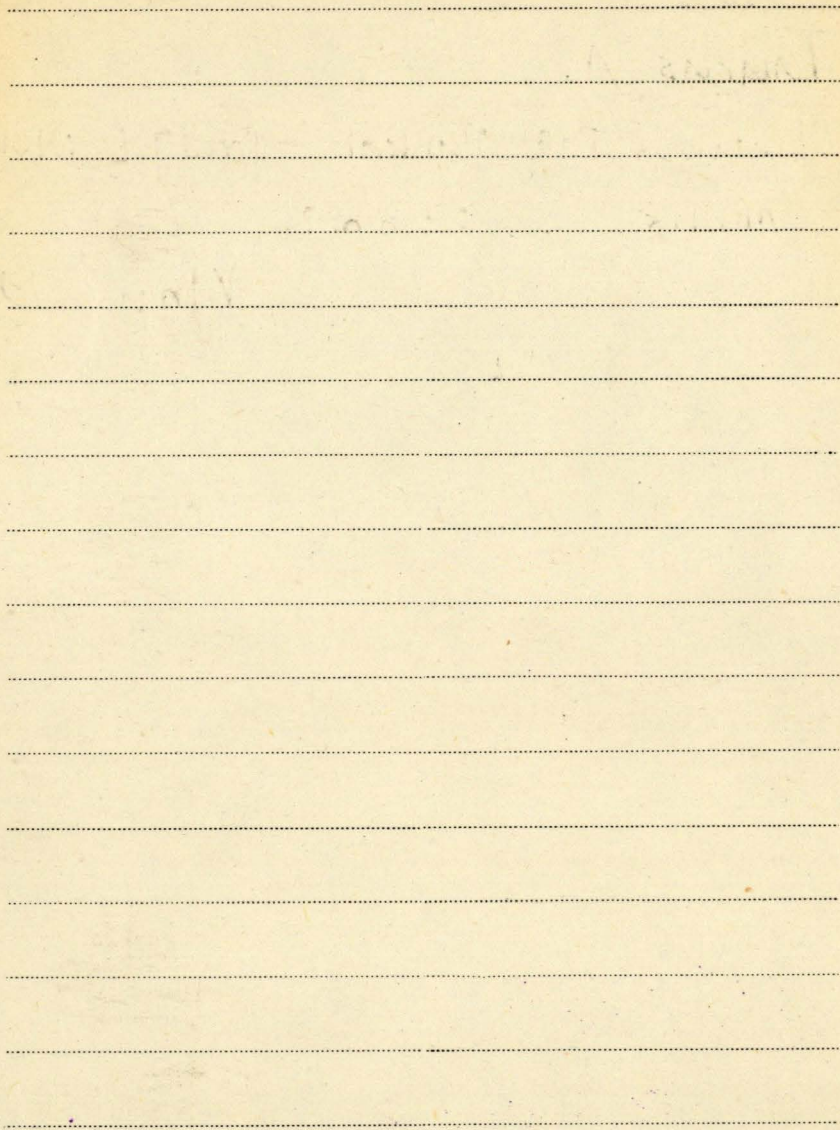
"Radiocarbon" Vol. 4, 1962, p. 27-34.

1962

Tauras A.

k/n Lietuvos TSR Parkai. - [wyd.] Leidykla
v. 6546 „Mintis“ ss. 157, nrb. 2.

Vilnius 1966



Tauroginińska M.

1. Badania nad fosforytami krajowymi.

(Odb.: Kosmos. T. VII. Z. III. Serja A. Rozpr.) Lwów 1934

Tarares C. N.

1. Un nouveau Lichen méditerranéo-atlantique : *Cladonia mediterranea* Jungh. et des sb.

" *Revue Biologique et Lichénologique* T. XII
1947.

1877

A series of horizontal dotted lines for writing, spaced evenly down the page.

Taylor F. S.

K 1. Historia nauk przyrodniczych w zarysie.

I 987. Tłum. J. Thor. - PWN.

Warszawa 1959

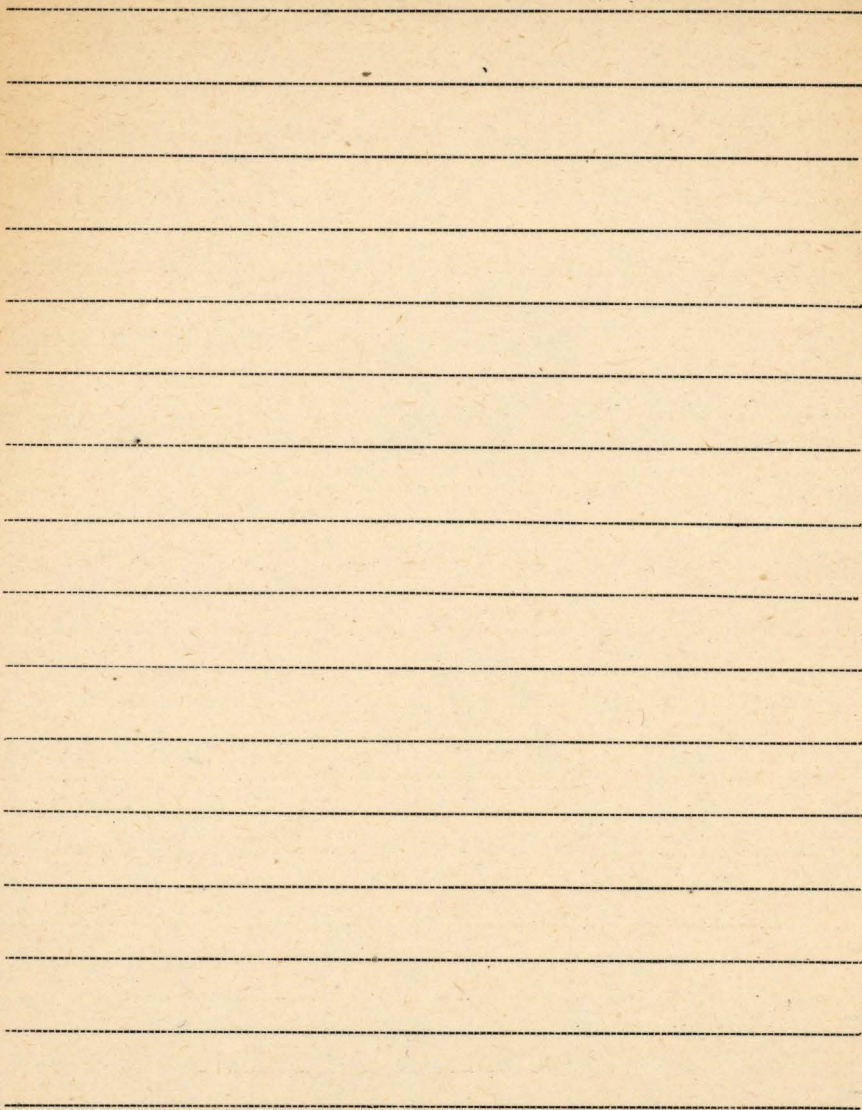
A series of 20 horizontal dotted lines spaced evenly down the page, providing a guide for handwriting practice.

BIBLIOTEKA PROF. WŁADYSŁAWA SZAFERA

Taylor Gordon Rattay

k/n. The Biological Time-Bomb. Publ. Themes
56552
& Hudson.

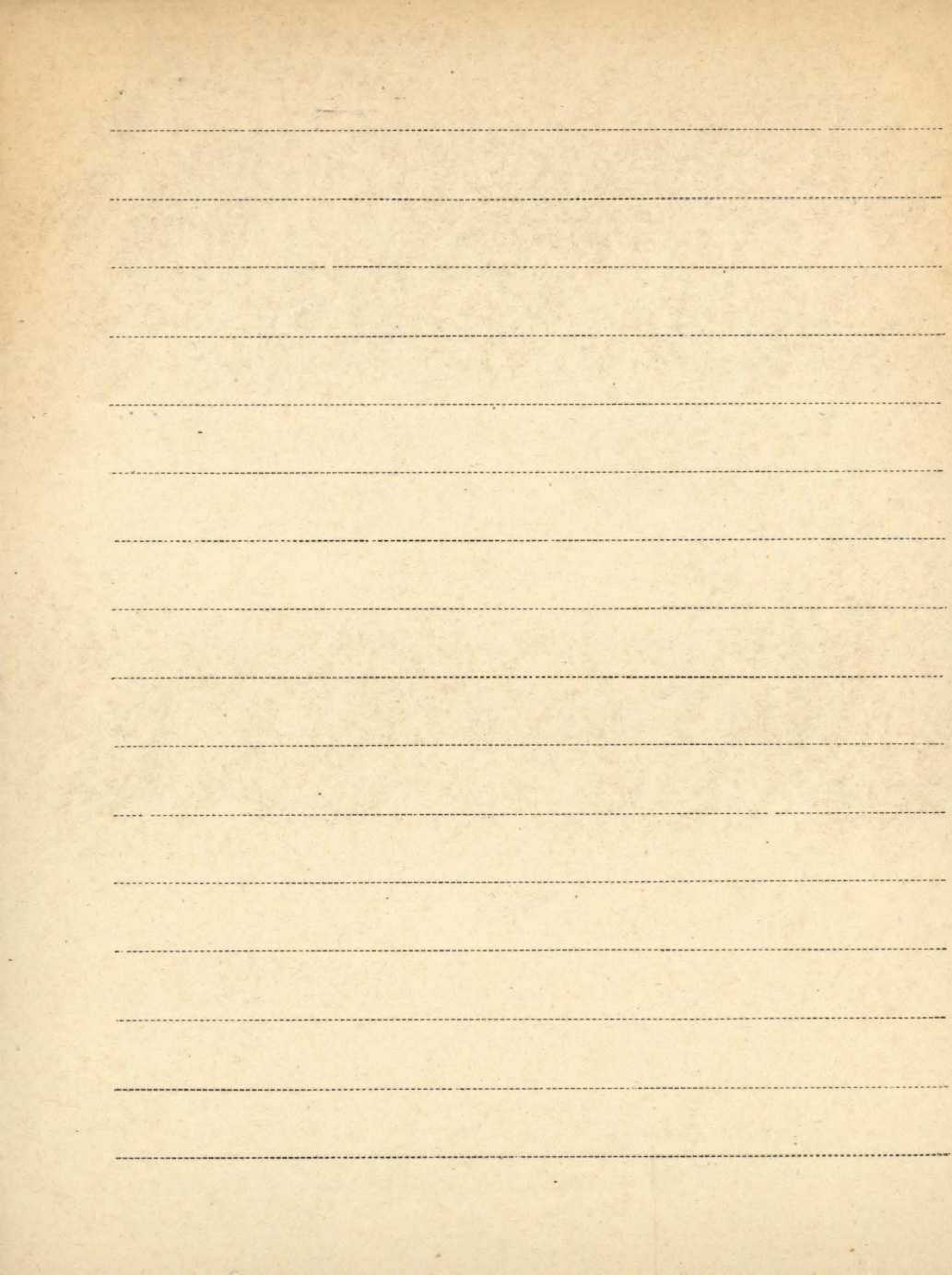
London 1968



Taylor Raymond F.

[Brosz 1088]

Pocket guide to Alaska trees. „Agriculture
Handbook. U. S. Department of Agriculture.
No. 5, ss. 63. Washington 1950



Taylor T.M.C.

Brosz. 606

The Lily Family (Liliaceae) of British
Columbia. - Handbook. Brit Columbia
Prov. Mns. Departm. of Recreat. and
Conserv. No. 25, s. 109.

Victoria, B.C. 1966

Taylor Thomas N.

- P. Additional Observations on *Stephanospermum Oroides*, a middle Pennsylvanian Seed. - Nadb!: „Amer. Journ. of Botany”. Vol. 49: 1962: No. 7, s. 794-800.

1962

- P. [współaut.] Delevoryas Th.
Paleozoic seed Studies: A new Pennsylvanian *Pachytesta* from Southern Illinois. - Nadb!: „Amer. Journ. of Bot.” Vol. 51: 1964: No. 2, s. 189-195.

1964

- P. [współaut.] Stewart Wilson N.
The Paleozoic seed *Mitrospermum* in American Coal Balls. - Nadb!:

"Palaeontographica". Bd. 115, Abt. B,
s. 51-57, Pl. 17-20.

Stuttgart 1964

P. [współant.] G. A. Leisman

Conostoma kestospermum, a new species
of Paleozoic seed from the Middle
Pennsylvanian. - *Nadb.: Amer. Journ.
of Bot.* Vol. 50 (1963) No. 5, s. 574-580.

1963

P. Paleozoic seed studies: a monograph
of the American species of *Pachytesta*.
- *Dob.: Palaeontographica* Abt. B, Bd. 117
: 1965 Liefg. 1/3, s. 1-46.

Stuttgart 1965

BIBLIOTEKA PROF. WŁADYSŁAWA SZAFERA

Taylor Thomas N.

- P. Paleozoic Seed Studies: on the Genus
Hexapterospermum. - Nadb.: "Amer. Journ.
of Bot." Vol. 53: 1966; No. 2, s. 185-192.

1966

P. [współaut.] Eggert Donald A.

Studies of Paleozoic Ferns: On the Ge-
nus Tedelea. Gen. Nov. - Nadb.: "Palaeon-
tographica" Abt. B. Bd. 118: 1966, Lief.
52-73.

Stuttgart 1966

P. [współaut.] Gray L.R.

Morphological Variation of Ahrensipor-
ites Symetricus Alpern. - Nadb.: Trans.
Amer. Microscop. Soc." 86: 1967: 2, s. 214-
217.

1967

P. On the Structure of *Calamostachys*
Binneyana from the Lower Pennsylvanian
of North America. - *Nadb.*; *Amer.*
Journ. of Botany" Vol. 54: 1967 No. 3
s. 298 - 305

1967

P. On the structure and phylogenetic
relationships of the fern *Radstockia*
Kidston. - *Nadb.*; "*Palaecontology*" Vol. 10:
1967 Part 1, s. 43 - 46

London 1967

P. [wspó'ant.] Eggert D.A.
Petrified Plants from the Upper Mississippian
(Chester Series) of Arkansas. - *Nadb.*; "*Trans.*
Amer. Microsc. Soc." T. 86: 1967 No. 4 s. 412 - 416.

1967

BIBLIOTEKA PROF. WŁADYSŁAWA SZAFERA

Taylor Thomas N.

P. [współaut.] Eggert D. A.

Petrified Plants from the Upper Mississippian
of North America. I. The Seed Rhynchosperma
Gen. N. - Nadb.: „Amer. Journ. of Bot.” Vol. 54:
1967 No. 8, s. 984-992.

1967

P. Paleozoic Seed Studies: On the Structure of
Conostoma leptospermum N. Sp., and *Albert-
longia incostata* N. Gen. and Sp. - Nadb.:
„Palaeontographica” Abt. B. Bd. 121: 1967
Liefg. 1/3, s. 23-29.

Stuttgart 1967

P. Palynology of the Schultztown coal in Western
Kentucky. - Nadb.: „Trans. Amer. Microscop. Soc.”
[T.] 86: 1964 [No.] 4, s. 502-506.
2ob.: Gray L. R. [współaut.] 1967

P. [wpodout.] Eggert Donald A.

Petrified Plants from the upper Mississippian of North America. II. *Lepidostrobus Fayettevillense*. Sp. N. - Nadb.;

"Amer. J. Bot." T. 55: 1968 No. 3, s. 306-313.

1968

P. Application of the Scanning Electron Microscope in Paleobotany. - Nadb.;

"Trans. Amer. Microsc. Soc." 87: 1968, No. 4, s. 510 - 515.

1968

P On the structure of *Bowmanites dawsoni* from the Lower Pennsylvanian of North America. - Nadb.; *Palaeontographica* Abt. B "Bd. 125 Liefg. n/3, s. 65-72 + pl. 3.

Stuttgart 1969

BIBLIOTEKA PROF. WŁADYSŁAWA SZAFERA

Taylor Thomas N

[współaut.] Millay M. A.

P Application of the Scanning Electron Microscope in Paleobotany - Nadb.: "Scanning Electron Microscopy". R. 1969, s. 911b.

Chicago 1969

P [współaut.] D. A. Eggert

Preliminary study of spores from Carboniferous fructifications utilizing the scanning electron microscope - Nadb.: Proc of the Engis Stereoscan Colloquium - 1969 s. 97-107.

Morton Grove, Illinois 1969

P [współaut.] D. A. Eggert

Studies of spores from Carboniferous fructifications. I, Introduction and preliminary survey

utilizing the scanning electron microscope
- Nadb.; Trans. Amer. Microsc. Soc. 88: 1969
no. 3 s. 431-444.

1969

P A probable Pteridosperm with Eremopterid
foliage from the Allegheny group of Northern
Pennsylvania. - "Postilla" No. 133: 1969 ss. 14.
zob.: Delevoryas [T. Twpstant.]

P [Twpstant.] D. A. Eggert
On the structure and relationships of a new
Pennsylvanian species of the seed Pachytesta.
- Nadb.; "Palaeontology" Vol. 12: 1969 p. 3
s. 382-387. London 1969

P. The morphology of Bowmanites dawsoni
spores. - Nadb.; "Micropaleontology"
Vol. 16: 1970 no. 2 s. 243-248

1970

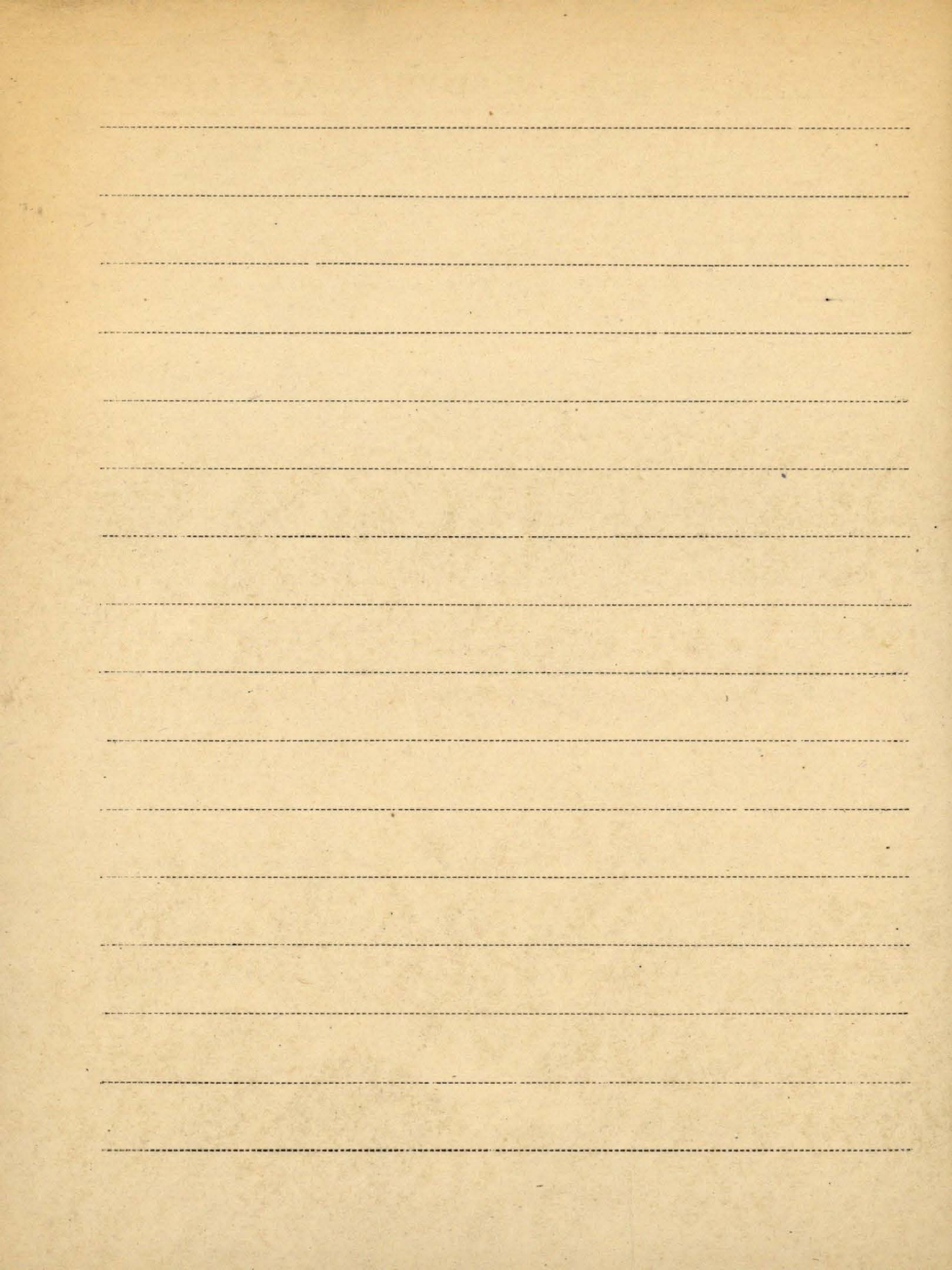
Taylor T.N.

P On the structure of *Cordaites felicitis*
Benson from the Lower Pennsylvanian
of North America. - "Paleontology" Vol. 13:
1970 Part 1 n. 29-39.

zob.: Good C.W. [wyodręb.]

P *Lasiostrobus* gen. n., a staminate strobilus
of gymnospermous affinity from the Pennsylvanian
of North America - Nadbi. Amer.
J. Bot. " Vol. 57: 1970 no. 6 s. 670-690.

1970



Tchorznicli Aleksyśtar, Aniszek.

1. Głazego rewaluy chrowie zwierynę Polna. 9
Warszawa 1947.

LIBRARY OF THE UNIVERSITY OF TORONTO

Blank lined paper with horizontal ruling lines.



Tchou, Yen - Tchou

1. Études Géologiques et Physosociologiques
sur les Forêts Rivesaines du Bas-Lainp-
coloc.

Mem. Inst. Botanique Vol. 7. 1946.

