

Saari Eino

(Saari Eino)

A scheme for introducing permanent statistics
of wood consumption in Suomi.

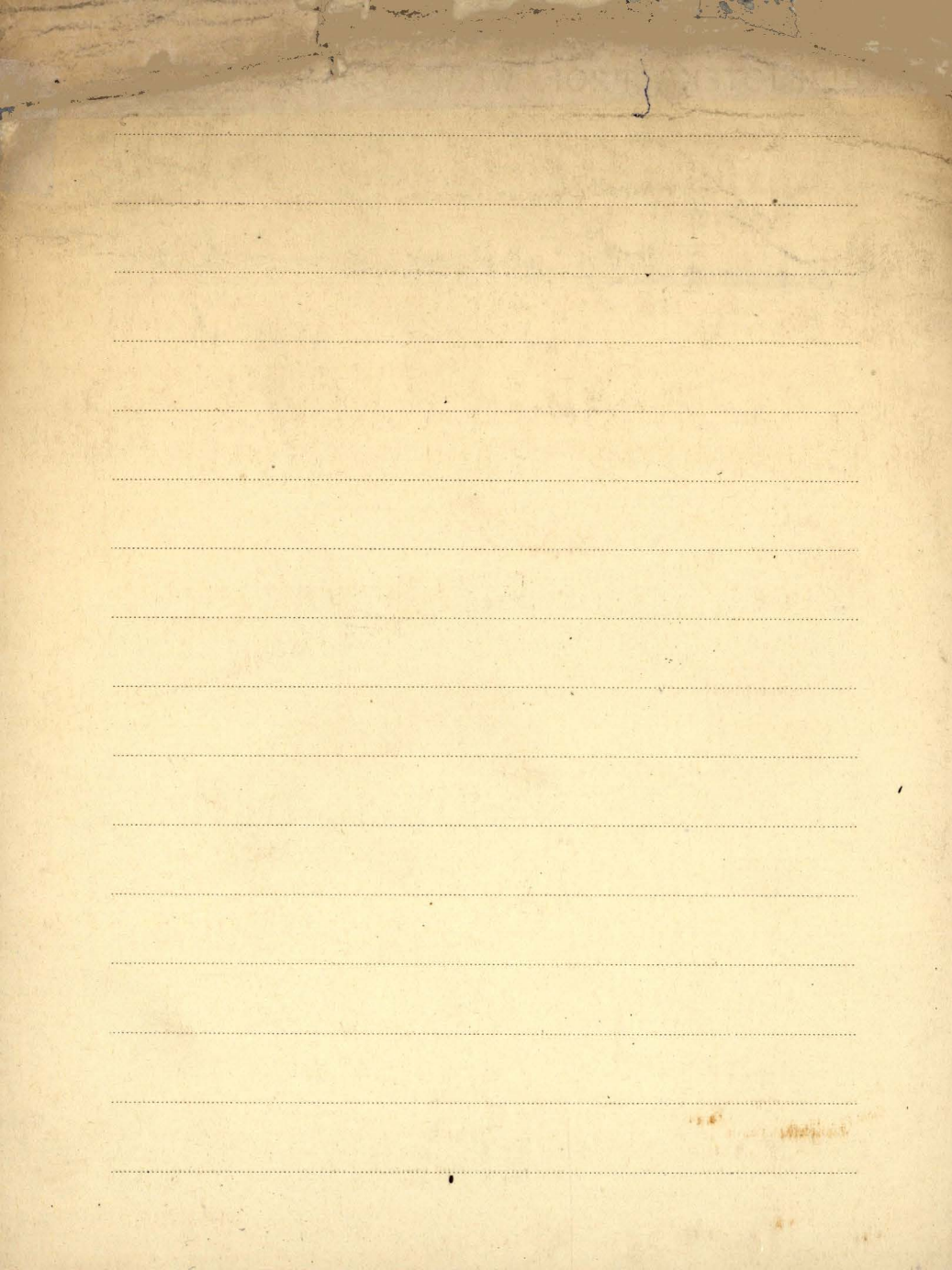
"Sita Secunda" H. Helsinki 1929

Sabet Younis I.

1. Preliminary Study of *Tenicillium egyptiacum*

v. Beyma

(odb. 2: Zentralblatt f. Bakteriologie) Jena 1936



Sachokija M. F.

1. Botaniczeskije Ekskursii po Gruzii. Nacze-
nyj red.: M. F. Sachokija. - Izdat. Akad.
Nauk Gruzinskoj SSR.

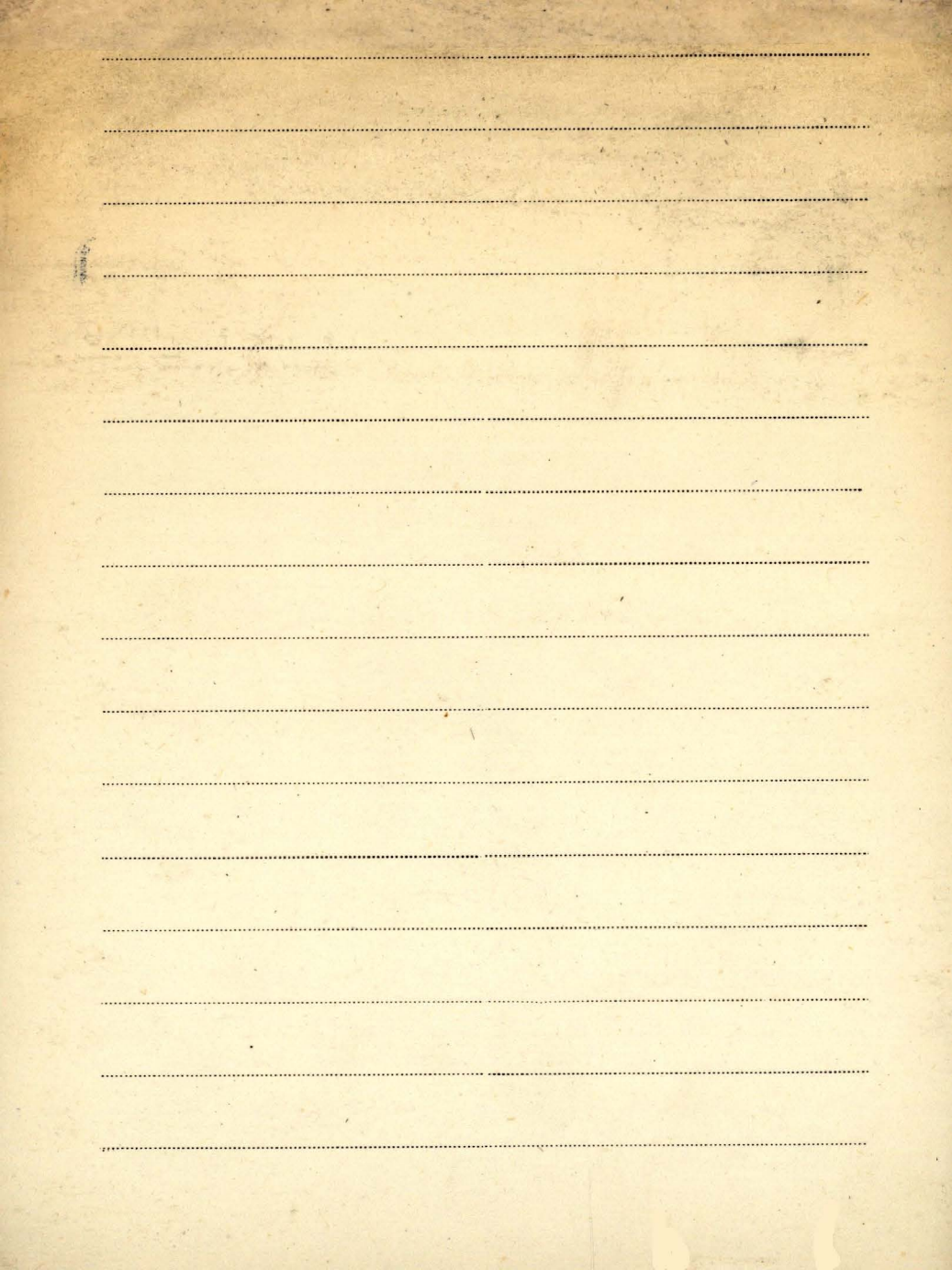
zob.: Gruzija (Ms.)

Tbilisi 1958

K/m Sadoveanu Mihail

III 3118 Das Donau - Delta. Verlag für Fremd-
sprachige Literatur.

Bukarest 1956



I De Saeger H.

1. Où en est l'Institut des Parcs nationaux
du Congo et du Rwanda. - Odb.: Bull. Trim.
de l'A.S.B.L. Ardenne et Gaume " Vol. 17
fasc. 4. Gembloux 1962

2. Que deviennent les Parcs Nationaux
du Congo et du Rwanda - Urundi. - Extr.
de "Parcs Nationaux", Bull. trim. de
l'A.S.B.L. Ardenne et Gaume " Vol. 17
fasc. 1 : 1962.

1962

Saelau. Th

il 6325 1. Tjülands botaniska Litteratur Till och
med år 1900. - (Kniäika) Helbingas 1916

BIBLIOTHECA P. P. W. ADOLF LAMM CENTER

A series of horizontal dotted lines for writing, consisting of 18 lines spaced evenly down the page.

T. Safarow J. S.

ii 5938 K.1. Wazniejsze driemesnye treticznije relikty Azerbajdzana. - Izdat. Akad. Nauk Azerbajdz. SSR. Baku 1962

2. Pojawlenije priznakow wiecznozielenosti w niekatorych reliktoynyh driemesnyh porod Tatysza. - Odb.: Biull. M. O-tru Ysp. Prirobd. Biologii "T. 66 (4) str. 85-92.

1961

3.

A series of 18 horizontal dotted lines spaced evenly down the page, providing a template for handwriting practice.

I Safijowska L. D.

1. On the form and structure of male gametes
in Angiosperms. - Odb.: "Proceedings of Shev-
chenko Scientific Society. Sect. of Math.,
Nat. Sciences and Medicine".

New York 1955

Sah S.C.D.

P. 1. On some species of Ginkgoites from the
Jurassic of the Rajmahal Hills, Bihar.

Odb.: "The Paleobotanist", Vol. 2. 1953

P 2. [inspótant.] Potonie R.

Sporae dispersae of the lignites from
Cannanore beach on the Malabar Coast
of India. - Odb.: "The Palaeobotanist"

Vol. 7 No. 2 pp. 121-135.

1958

Blank sheet of lined paper with horizontal ruling lines.

Sahabi Yaddah

1. Recherches sur les Spores des Houilles

Françaises

Lille, 1936

Sahara

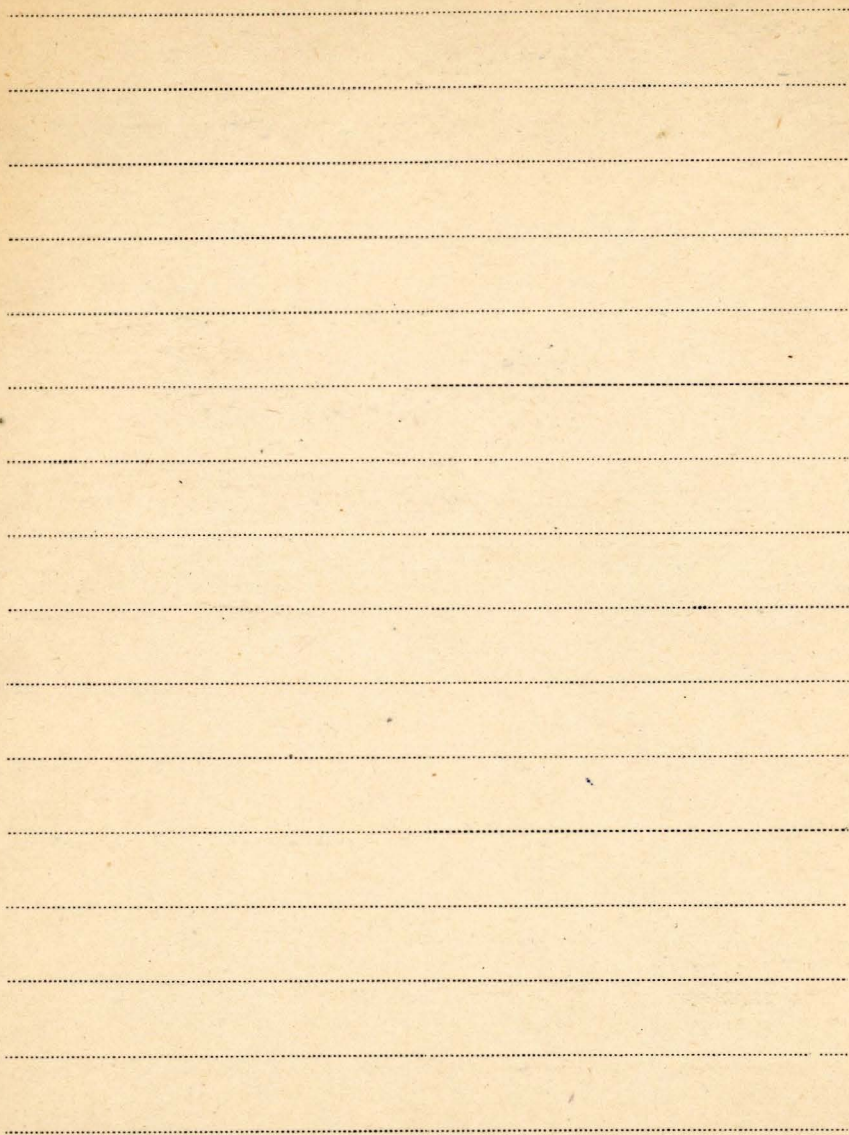
1. Nomades et Nomadisme au Sahara. -

Recherches sur la Zone Aride - XIX.

UNESCO.

Paris 1963

zob.: Nomades... K. 1



Sahu B. and Mitra.

1. Notes on the anatomy of some New Zealand
Species of *Dacrydium*. *Annals of Botany*, Vol. XVI 1927
- P. 2) On the structure of the Cuticle in *Glossopteris*
angustifolia Brongn.
Records Geological Survey of India Vol. LIV. 1923
- 3) On *Tmesipteris* *Villardi*, Douglard, an erect
terrestrial species from New Caledonia 1925
Philosoph. transactions of the Royal Society of London Vol. 213
- 4) The ontogeny of vascular plants and the theory
of recapitulation.
Journal of the Indian Botanical Society, Vol. IV. 1925
- P. 5) Thirteenth Indian Science Congress.
Section of Geology.
Proceeding of the Thirteenth Indian Science Congress. 1926

P. 6) On some specimens of *Dadoxylon arberi* See.
from New South Wales and Queensland.

Journal of the Indian Botanical Society Vol. V. 1926

7) A note on the floating Island and vegetation
of Khajiar, near Chamba in the N. W. Himalayas.

Journal of the Indian Botanical Society Vol. VI. 1927

P. 8) On *Clepydropsis australis*, a Lygopterid Tree-
fern with a *Temskyia*-like false stem, from
the Carboniferous Rocks of Australia.

Philosoph. Trans. of the Royal Society of London Vol. 247. 1928

P. 9) On *Asterochlaenopsis*, a new genus of Lygo-
pterid tree-ferns from Western Liberia

Philos. 1930

P. 10. Supplementary note on 'Revisions of Indian
fossil plants, part II. - *Cauliferales* 1931.

Records, Geolog. Survey of India Vol. LXX, 1931

Sahni B.

2.

- P. 11) On a specimen of *Zygopteris primaria* (Catta) showing the stem and leaf-trace sequence, with remarks on the mode of cessation of the prona-traces.

Indian Science Congress (Section Bot) Bangalore ¹⁹³²

12. Revisions of Indian fossil plants

Part I. Coniferales. (a. Impressions and incrustations)

(Mem. of the Geological Survey of India) Calcutta 1928

(Kislika) *T. patka od g. my. prona*

13. j.w. Part II Coniferales (b. Petrifications)

P. 14. The *Pentoxyleae*: A new Group of Jurassic Gymnosperms from the Rajmahal Hills of India

The Botanical Gazette Vol. 110 No. 1 U.S.A. 1948.

- P. 15. Paleobotany in India
Bangalore City 1948.
- P. 16. The prospects of palynology in India,
Mysore 1948.
- P. 17. Some aspects of Earth History
as Revealed by Fossils 1947.
- P. 18. Unaltered rough notes of the
speech delivered by R. S. S. 1949.
- P. 19. Spores from the Lower Gondwanaes of
India and Australia 1945.
- P. 20. [wspótant.]: K. R. Surange
On the structure and affinities of *Cyclanthodendron*
Sahni (Rode) Sahni [and] Surange from the Deccan
Intertrappean series. - Odb. 2: "The Paleobotanist",
Vol. 2. 1953

Sahni B.

- P. 21. Angiosperm Leaf-impressions from the Kasauli beds, N.W. Himalayas. -Odb.: "The Paleobotanist", Vol. 2. 1953
- P. 22. Note on some possible Psilophyte remains from Spiti, North-West Himalayas. -Odb.: "The Paleobotanist", Vol. 2. 1953

A series of 18 horizontal dashed lines spanning the width of the page, intended for handwritten entries.

Saint Girons M.Ch.

Brosz. 1016

Variations annuelles de l'activité chez *Dryomys nitedula* (Pallas, 1778) en captivité

-Nadb.: „Folia biologica” Vol. 13: 1965 No. 1,
s. 23-39. 1965

A series of 20 horizontal dotted lines spanning the width of the page, providing a guide for handwriting practice.

Saito Yutaka

P1. [współant.:] T. Mizukami, M. Tsukada
Stratigraphical and pollen analytical studies of the Pleistocene deposits in the Northern Part of Nagano Prefecture, Central Japan. — Odb.: The Science Reports of the Tohoku Univ., Sendai, Japan, Second Series (Geology), Special Vol. No. 4 (Hanzawa Memorial Volume), str. 345-355. 1960

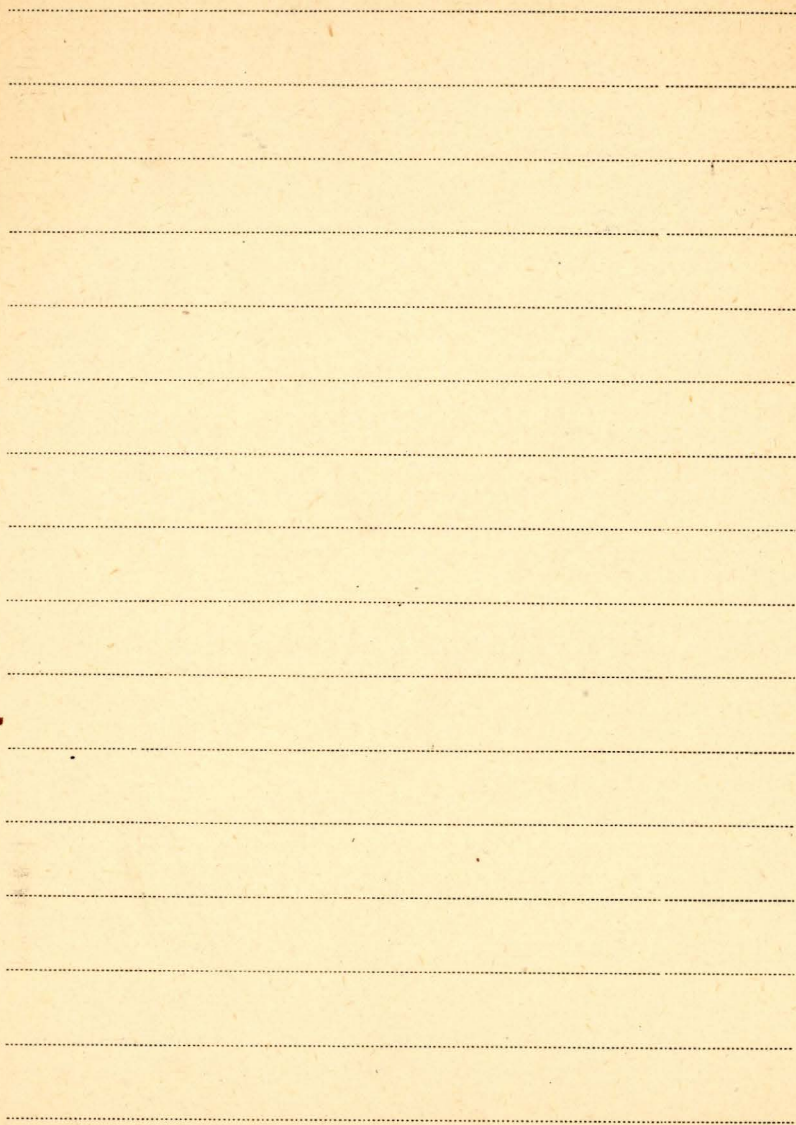
A series of 20 horizontal dotted lines spanning the width of the page, intended for handwriting practice.

Stankiewicz Stanisław

1. Zagadnienia rybackie przy obudowie jezicków
poiskich.

Współautor Zarnecki Stanisław

Pracznik Nauk Rolniczych Tom 57, 1951



Palaschek Hugo

ms. 4. Paläofloristische Untersuchungen mährisch-schlesischer Moore

(Odb. Beih. z. Bot. Zentralblatt. Bd. LII) 1935

Prag.

Salisbury E. F.

1. The Durmasi oak-woods (*Querceta semilifera*)
of the Silurian and Malvernian strata near
Malvern.

The Journal of Ecology Vol IX - 1921

2. Soilless Cultivation

MSU. Monthly Science News

No. 5 London 1946

Salmi Martti

- P 7. On the influence of geological factors upon plant nutrient content of peats. - Odb.: The Journ. of Scient. Agric. Soc. of Finland [Maataloustieteellinen Aikakauskirja] ' Vol. 35: 1-18, 1963.
- P 8. Suolaista vettä kalliokaivosta seinäjoella. (tyt. ang.: Saline water from a well drilled into bedrock at Seinäjoki). - Odb.: Geologi-lehdestä ' No. 6 ss. 56-60. 1963
- P 9. Turvegeologisia tutkimuksia Haapavedellä. (tyt. ang.: Peat geological studies at Haapavesi). - Eripainos Suo No. 2 ss. 15-25. 1963

p 10. On the Subfossil *Pediastrum* Algae and
Molluscs in the Late-Quaternary Sedi-
ments of Finnish Lapland. - Odb.: Archiv.
Soc. Zool. Bot. Fenn. 'Vanamo' " [Vol.] 18
[No.] 2 ss. 105-120.

Helsinki 1963

p 11. Drei subfossile Sattelrobben aus Ostbottnien.
Geologische Datierung der Funde und
einige chronologische Beobachtungen. -
Odb.: Archiv. Soc. Zool. Bot. Fenn. 'Vana-
mo' " [Vol.] 18 [No.] 2 ss. 82-95.

Helsinki 1963

Martti

↳ Salmi Martti

P 1. Two Littorina transgressions in Virolahti,
Southeastern Finland. - Odb.: Comptes
Rendus de la Société géologique de Fin-
lande "No. 33 str. 417-436.

Helsinki 1961

2. On peat-chemical prospecting in Finland.
- Sobretiro del: Symposium de Explora-
ción Geoquímica (Segundo Tomo) Congreso
Geológico Internacional, XX Sesión - Ciudad
de México, 1958" págs. 243-254.

Mexico 1959

P 3. Investigations on the distribution of pollens
in an extensive raised bog. - Odb.:
Comptes Rendus de la Société géologique

de Finlande 'No. 34 (1962) str. 159 - 193.

Helsinki 1962

- P 4. Radiocarbon determinations from the bog profile of Lapaneva, Kihniö, Western Finland. - Odb.: 'Comptes Rendus de la Société géologique de Finlande' No. 34 (1962) str. 195-205.

Helsinki 1962

- P 5. On the Late-Quaternary distribution in Finland of the Filbert (*Corylus Avellana* L.). - 'Bull. de la Comm. Géol. de Finlande' No. 207 (1963)

Helsinki 1963

6. On relations between geology and multiple sclerosis. - 'Acta Geographica' 17 No. 48

Helsinki 1963

I Salomonsen Finn

1. The present status of the Brent Goose
(*Branta Bernicla* (L.)) in Western Euro-
pe. - The International Wildfowl Research
Bureau Publication No. 4.

London 1958.

2. Some remarkable new birds from Dyaul
Island, Bismarck Archipelago, with zoogeo-
graphical notes. - "Biologiske Skrifter
Det Kong. Danske Videnskabernes Sels-
kab" Bd. 14 Nr. 1.

Copenhagen 1964

Brosz. 977

Migratory Movements of the Arctic Tern
(*Sterna Paradisaea* Pontoppidan) in the

Southern Ocean. - Odb.: Biologiske Med-
delelser" Bd. 24: 1967 No 1, s. 42

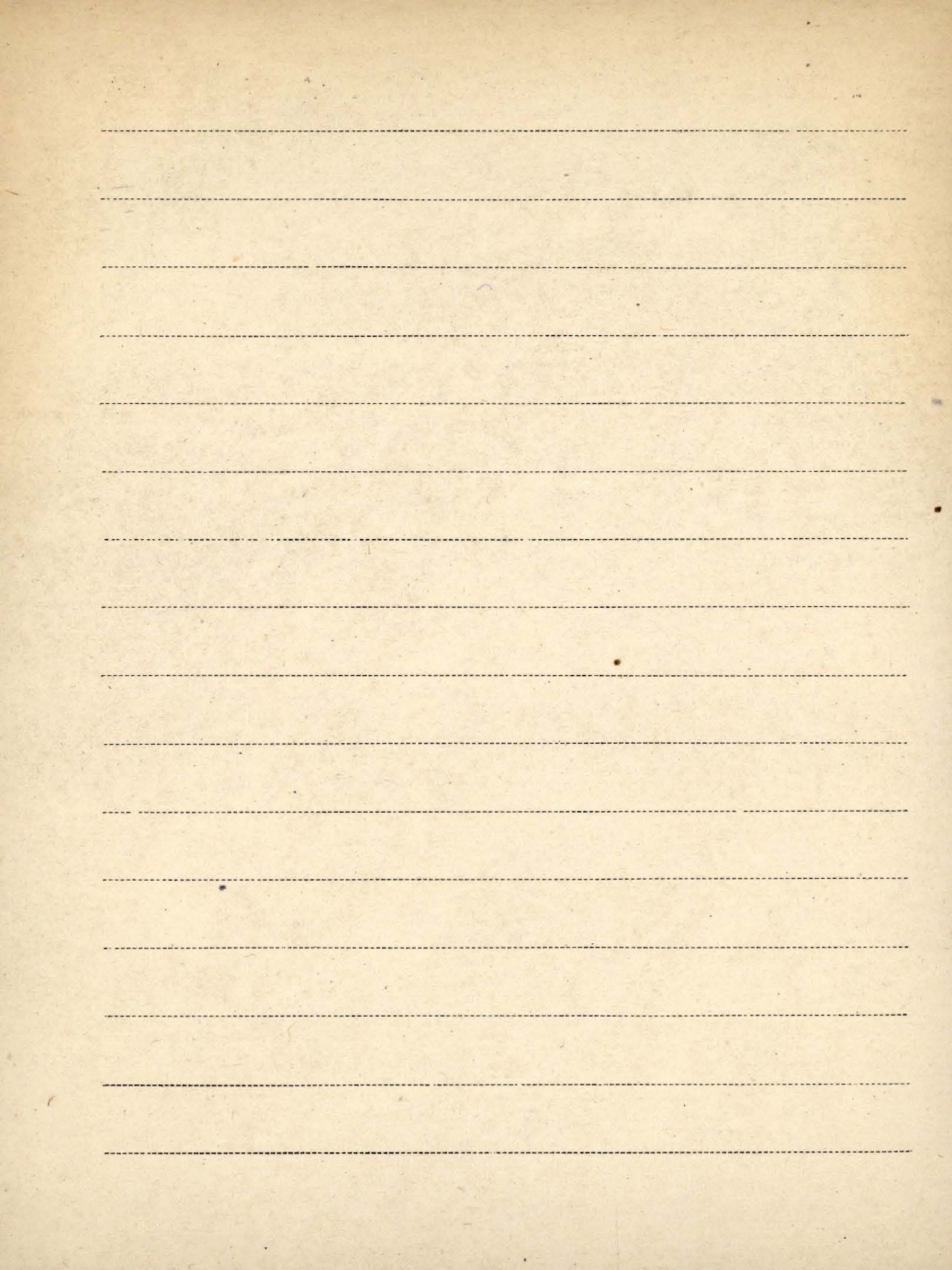
København 1967

Salverda L.

Brorcz 1058

The Conservation of Marshes and Wetlands
in the Netherlands. - Nadb. : „Proc 2nd Euro-
pean Meeting on Wildfowl Conserv. Noord-
wijk 1966, 1967. s. 95-101.

1967



Salvini Niccolo Dott. Ing.

1. Relazione preliminare sullo studio idrologico-glaciologico del Ghiacciaio del Laresèr (Gruppo Ortles - Levedale)

Roma 1934

THE UNIVERSITY OF CHICAGO

A series of horizontal dotted lines for writing, consisting of 18 lines spaced evenly down the page.

51.

Sambuk F.

1. Les forêts du bassin de la Petchora.

po rozpisaniu ze Stennewicem niemickim Leningrad 1932

БИБЛИОТЕКА ПРОФ. ВЛАДИМИРА ШТАЙНМАНА

Blank lined paper with horizontal ruling lines.

Sampson H.C.

K.1. [współant.]: E.N. Transeau, L.H. Tiffany

Textbook of botany. Revised edition.

zob.: Transeau E.N.

New York 1953

[The page contains approximately 20 horizontal dashed lines, serving as a template for text entry.]

Samuelsson Gunnar

1. Några kritiska Juncus- och Loxia-former 1917
"Svensk Botanisk Fidskrift"
2. Floristiska Fragment I. "dtk." 1919. Bd. 13.
3. Några Marchantiace-fynd jämte en översikt
av Nordens Marchantiaceer. "dtk." 1920. Bd. 14
4. De nordiska Lagotis-arterna. "dtk." Bd. 14. 1920
5. Floristiska fragment II. "dtk." Bd. 15. 1921
6. Om några Lepidium-former "dtk." Bd. 15. 1921
7. Floristiska fragment III. "dtk." Bd. 16. 1922
8. Floristiska fragment IV. "dtk." Bd. 16. 1922
9. Zur Kenntnis der Schweizer Flora. 1922
Kontopublikat. der Naturforsch. Gesell. in Zürich LXXIII
10. Tre nne Polygonum-arter och deras utbredning
i Skandinavien "Botaniska Notiser" Jani 1923

- 11. Om våra Nymphaea-arters utbredning.
"Botaniska Notiser" Lund 1923
- 12. Floristiska fragment I. 1923
"Svensk Botanisk Tidskrift" Bd 17.
- 13. Dalarnes Hieracia Vulgati-formia. Leipzig 1923
- 14. Dalarnes Hieracia Floatici-formia Leipzig 1923
- 15. Växtökaler från Västmanland I. Bd. 17
"Svensk Botanisk Tidskrift" 1923
- 16. Untersuchungen über die höhere Wasserflora
von Dalarna Uppsala.
"Svenska Västvetenskapliga Sällskapet's Handlingar" IX.
- 17. Die Callitriche-Arten der Schweiz. 1925
"Veröffentl. des Geobotan. Inst. Rübel in Zürich
- 18. Dalarnes Hieracia Oreades, Rigida, Hauidor-
clausii, Somnerii, Beauverthii och Foliosa.
"Botaniska Notiser" 1925. Lund

Sandström Gunnar

19. Die Arten der Gattung *Alisma* L.

Arkiv för Botanik - Stockholm 1932

K.20. Die Verbreitung den höheren Wasserpflanzen

II 2839 in Nordeuropa

(Acta Phytogeographica Suecica. II) Uppsala 1934.

21. Die Verbreitung der *Alchemilla*-

III 2825 Arten aus der *Vulgaris*-Gruppe
in Nordeuropa.

(Fennoscandien und Dänemark)

Acta Phytogeogr. Suec. XVI

Uppsala 1943

Sauvonnier J.

P. 1. Zastoiiska łodocowe nad górą i wadkową
Mizią. Sprawozd. Pol. Inst. Geol. T. I. 1922

K. 2. Occhitupa, Lias i lias na północnym zboczu
Lysogó. Sprawozd. Pol. Inst. Geol. Tom. I. 1929

3. Über das wahrscheinliche Vorkommen von Karbon
in westlichen Teilen Wolhyniens.

Bull. de l'Acad. Polon. des Sciences et de Lettres. 1932

Int. 4. Nowy otwór świadrowy na Helu.
(Odb. ze Sprawozd. P. I. G. T. III. z. 3.) 1935

5. Zjawiska krasowe i tencjonodowa brekcja
kostna w Warach pod Hiaszynem

(Odb. z „Zabytki Przyrody Wiejskiej Ziemi R.P. z. III) Warszawa 1934

6. Złota rud żelaza pod Kelenicą w okolicy
Misdymocra na Wołyniu

Prac. P. I. G. 1939

7. Gotland, ordowik i skały wylewne na
wschodnim Wołyńcu

(Wyd. Wołyńsk. T-wa Fryj. Nauk. Prace
przyrodnicze Nr 1) Luck 1939

8. Geologia z początkami Mineralogii
Warszawa 1946.

9. Historia geologii w Polsce
Kraków 1948.

10. O utworach kredowych w miejscach
Łodzi i budowie mieli Łódzkiej
Pasy: Państ. Śrocz. Geol. Warszawa 1948.

11. Słownik Geologii Polskiej (Współautor Książkiewicz)
Warszawa 1952. Państw. Geol. Książkiewicz.

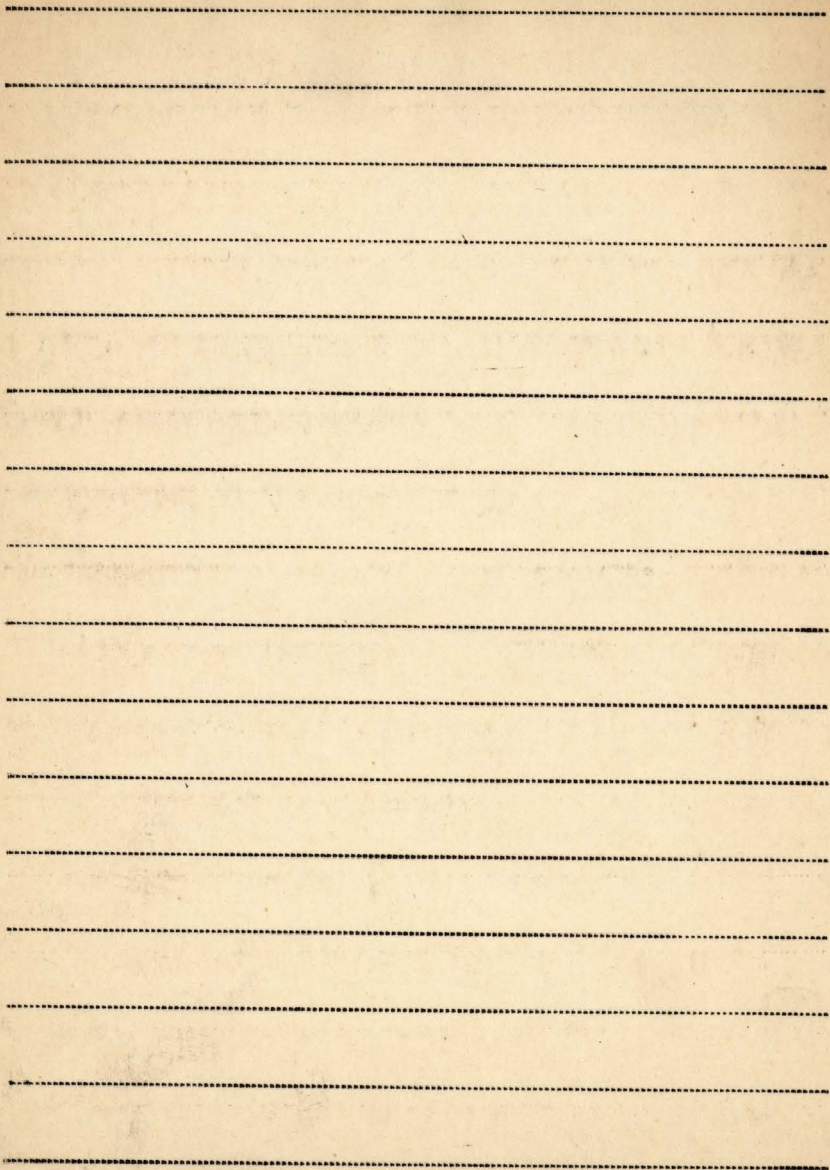
12. O loessie wschodniej części gór Świątokrzys-
kich. - Odb.: „Wiad. Archeolog.” T. 9 str. 1-18.

[br. m. i r. wyd.]

BIBLIOTEKA PROF. WŁADYSŁAWA SZAFERA

Samylina W. A.

- P. 1. Dwa nowych wida Ginkgowych iz niżniemiemych ottożenij r. Aldana. - Odb.: „Botaniceskij Žurnat” T. 41. Moskwa 1956
- P. 2. Epidermal'noje strojenije listjew roda Sphenocera. - Odb.: „Doklady Akad. Nauk SSSR” T. 106 No. 3. 1956
- P. 3. Nowyje Cikadofity iz mezozoiskich ottożenij r. Aldana. - Odb.: „Botaniceskij Žurnat” T. 41. Moskwa 1956



S II. Saunder R.

P. 1. Döda fallens i Jämtland och dess kavjon.
Sveriges Natur 1926

Inno 2. Floruborgarvjön (po szwedzku - teren niem.
„Sveriges Geologiska Undersökning” Stockholm 1926

P 3. Växas flexilis i Fennoskandin under postglacialtids-
den — „Svensk Botanisk Tidskrift” Solna 1920

o 4. Ragnudatraktens postglaciala utvecklingshistoria
enligt den subfossila floraen vid Hälvsborg
(po szwedzku) Stena. niem.

Sveriges Geologiska Undersökning” Stockholm 1924

5. Göteborgstraktens Geologi - (Kriarka)

I p. niq na lens

Göteborg 1924

Inno 6. On the recession of the ice-sheet in the
neighbourhood of Geffe, and the Late-Quaternary
Geochronology. - po ~~szwedzku~~ ^{szwedzku} Stena. ang.

Geol. Foren. Förbandl. Sol 21. 1929

Just. 7. Einige neue Funde von fossilen *Najas flexilis*
in Schweden.

Abhand. Natur. Ver. Bremen Bd. XXVIII 1932

Just. 8. O kopalnej mikroflorze z wietrzona na
Helu i o wmiarach postglacialnych poroime
Baltyku.

(Dob. re. „Prawdani” T. I. G. 7. III. n. 3.) 1935.

P. 9. Über die fossile Mikroflora aus den
Bohrungen bei Bad Hel und Jura auf
der Halbinsel Hel

(Geol. Fören. Förhandl. Bd. 60. N. 4.) 1938

P. 10. *Hippophae' thamnoides* L. i Sverige
under Sen-Kvarter Tiel

Svensk Botanisk Tidskrift Bd 37. H. 1. 1943

P. 11. Några drag ur Skogens historia i Bohus
län under postglacialtiden 1944.

S II

Sandegren R.

P. 12. För Fynd av Fossil Kisel, Viscium
 album L. i Värmland
 Svensk Pans. Tid 1948.

AA° 13. Inter-glacialfyndet vid Långsele
 Stockholm 1948.

AA° 14. Löschbackaplåten, Geologisk
 Beskrifning av Fyndorten för Håruå
 och tyska vid Löschbacka Fouclauds
 Socken, Bohuslän
 Stockholm 1947.

P. 15. Raynoldsträskens Postglaciala
 Utvecklingshistoria, guldgrubben och fossila
 Florans Värmerbirel Stockholm 1924.

BIBLIOTEKA PROF. WINDYKOWSKIEGO

Blank lined page with horizontal dotted lines for writing.

Sandwith N. Y.

1. Notes on tropical American Bignoniaceae

Amsterdam 1937

Fabr: Mededeelingen 6

Lantesson Rolf

①. Zur Kenntniss der Vegetation des Sees
Täkern

patr: Lu Riets, 60

WILLIAM T. PROH. WILSON. 1887.

A series of horizontal dotted lines for writing, consisting of 20 lines spaced evenly down the page.

II. Santos Júnior J. R. dos

1. A Cegonha branca. (Notas de etologia). -
Odb.: "Publicações do Instituto de Zoologia, Dr.
Augusto Nobre" Faculdade de Ciências do Porto"

[T.] 60.

Porto 1957

2. Anilhagem de aves em Portugal e a Reserva
ornitológica de Mindelo. - Odb.: "Publicações do
Instituto de Zoologia, Dr. Augusto Nobre",
Faculdade de Ciências do Porto" [T.] 57.

Porto 1957

Blank sheet of lined paper with horizontal dashed lines.

Scypozuikon w.

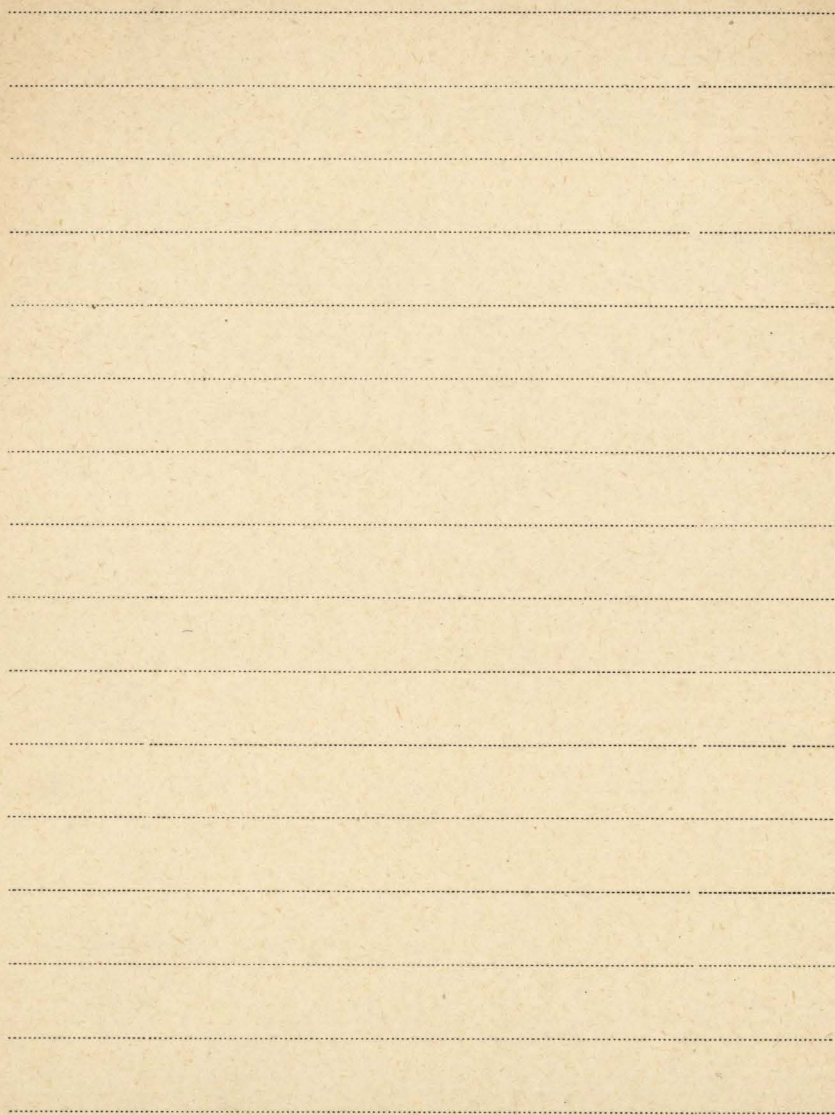
K. 1.

III 2819

Po ruskim i mongolskim

próje

Kraków 1949.



Sapropieli

K 1. Sapropieli i ich ispolzowanije. (Po materiatam

ii 5937 konferencii po sapropieljam 1956 g.). Akad.

Nank Bietorusskoj SSR. Institut Torfa.

- Izdat. Akad. Nank BSSR.

Minsk 1958

A series of 20 horizontal dotted lines spanning the width of the page, providing a guide for handwriting practice.

Sapropieli

K. A. Sapropieli i ich ispolzowanije. (Po materia-
tam konferencii po sapropieljam 1956 g.)
- Akad. Nauk Bielorusk. SSR. Inst. Torfa.

Minsk 1958

S II. Sarasin P.

1. Sińcówce obłowe dzikiej fauny.

Kosmos - B. Łódź 1929

Sardanoewski M. W.

1. Roda misty i sposoby jej zwalczania oraz
wpływ usuwania kwiatów misty pieprowej
na gromadzenie się oleju eterycznego

Patrz: Wergowski W. J. 1

K Sargent Charles

6047 Manual of the Trees of North America.

(Książka)

- New York 1926

11
P
Sáirkány Sandor

1. A várapalotai lignit növényészévtani vizsgálata (nyt. niem.: Pflanzenanatomische Untersuchungen am Lignit von Várapalota.)
Dob.: „Földtani Közlöny“ 1943, 73 [str.]
449-618.

1943

Blank lined paper with horizontal dotted lines.

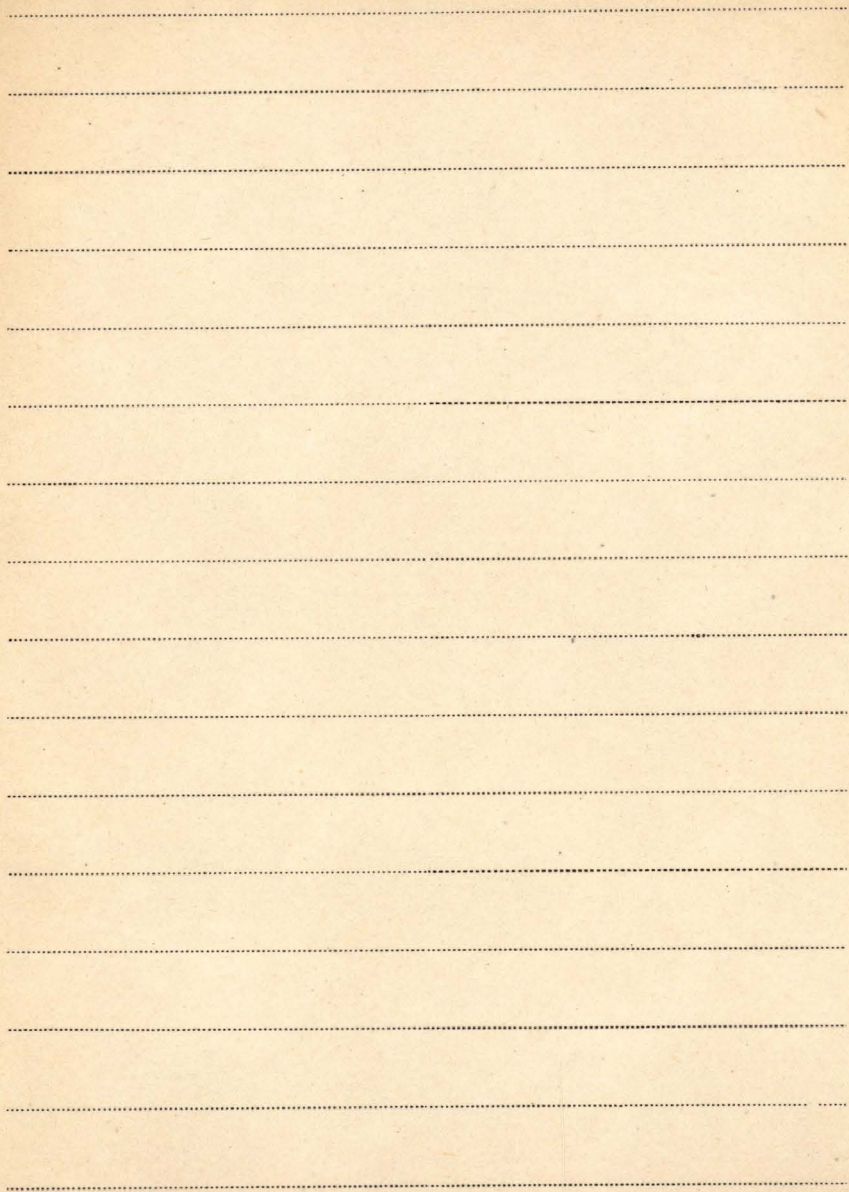
Saron G.

k/n Madagascar et les Comores. Edit. :

III 2987 P. Hartmann.

Paris 1953

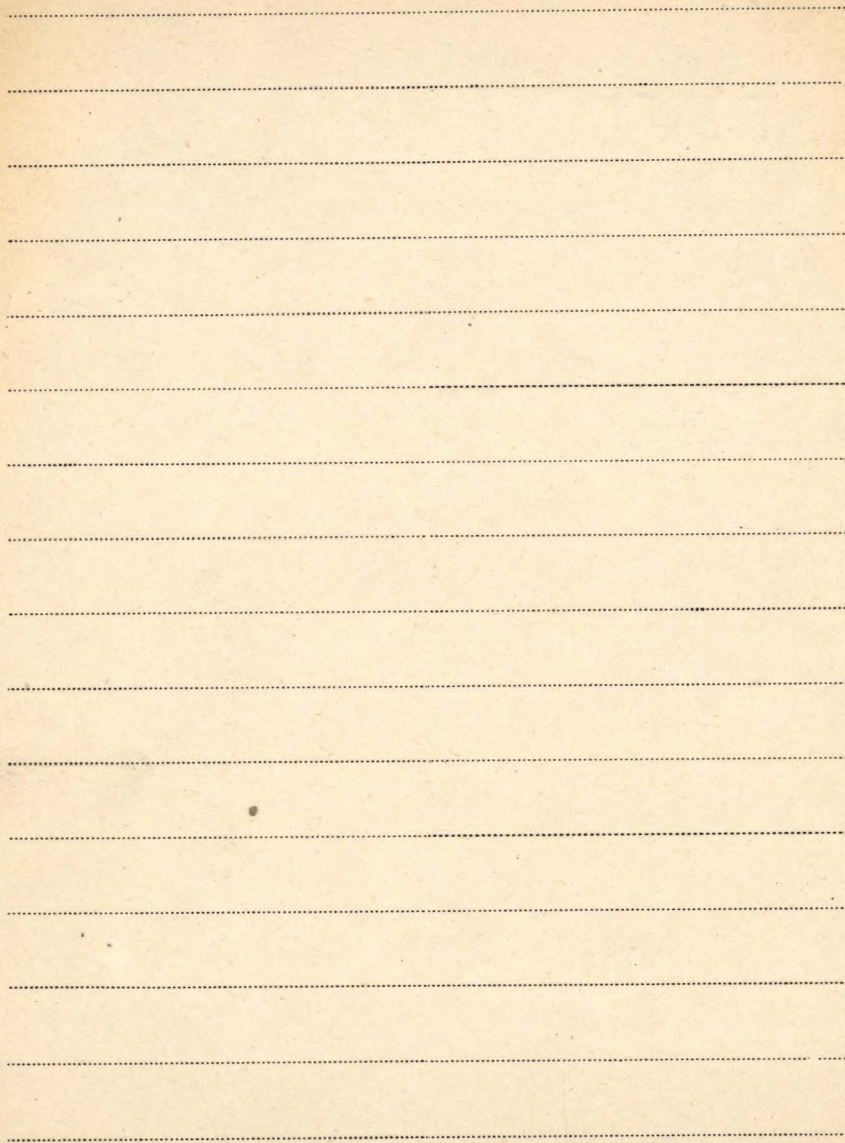
zob. : Lisan R. k/n



II Sarosiak Jan

1. Ekologiczna analiza roślin gleb serpentynowych z Dolnego Śląska. - „Monogr. Bot.”
Vol. 18. 1964 ss. 105.

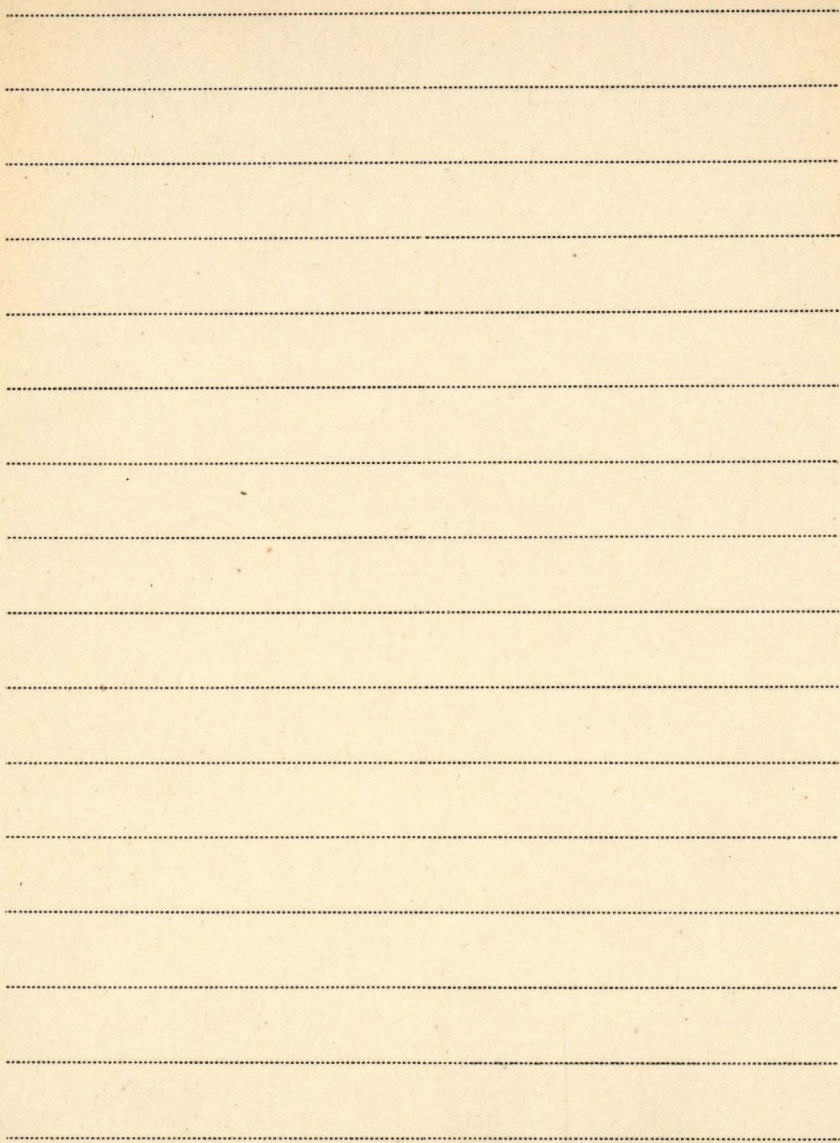
Warszawa 1964



II Sasaki Yoshiyuki

1. Phytosociological studies on the vegetation of Geihoku-district (the Sandankyo Gorge and its vicinity), Hiroshima Prefecture. -
Oob. : „Scientific Researches of the Sandankyo Gorge and the Yawata Highland Hiroshima" Japan - March.

zob. wspom. : Horikawa Y. pr. 1/H VI 1959



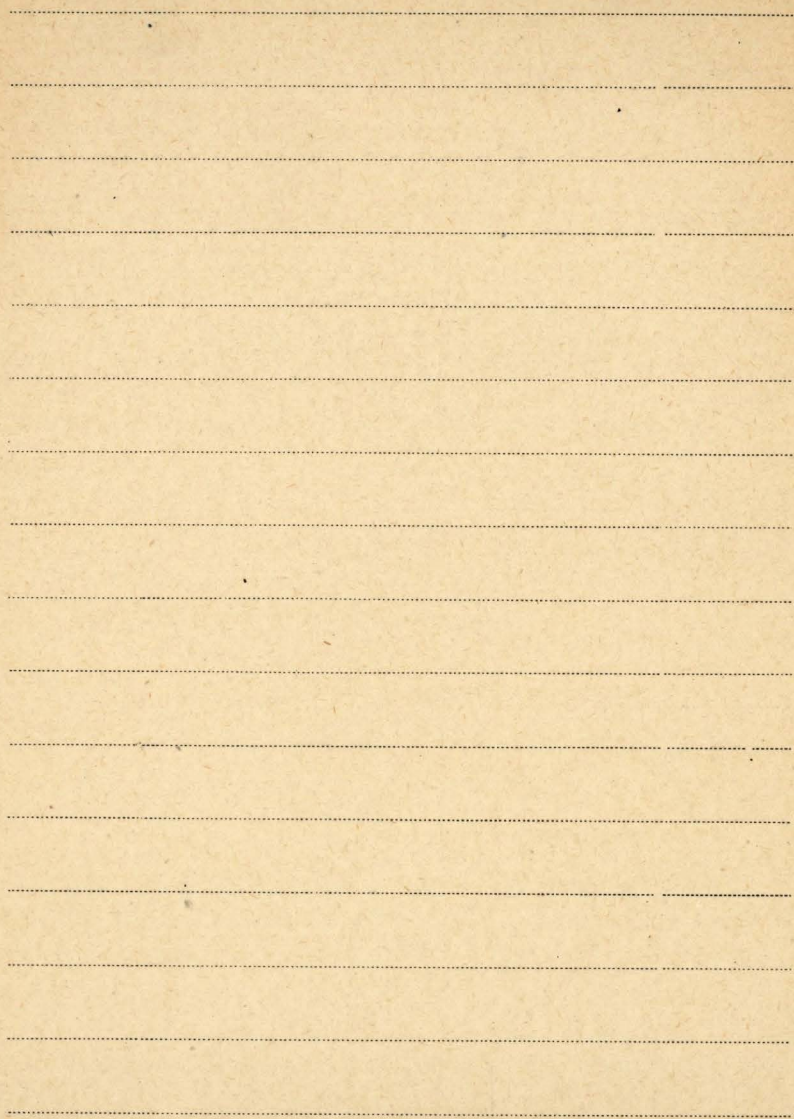
Sataitė V.

1. Le spectre phénologique d'une prairie
en Lithuanie

Patr: Regel 23

Interes K.

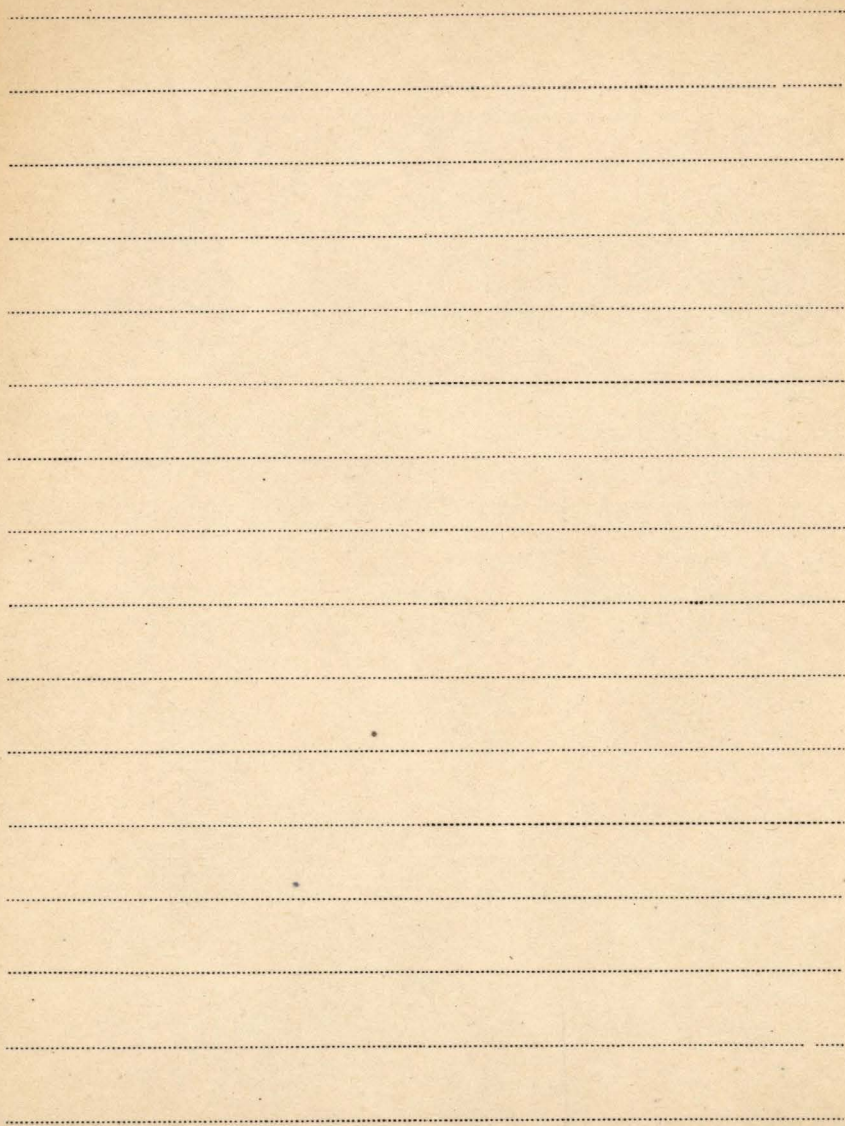
1. Cytological studies in species of the
genus *Soldanella* L. from the Polish
Carpathians - Academie Polonaise des
Sciences et des Lettres - Krakow 1952.



Sauer C. O.

K. A. Rolnictwo jego początki i rozprzestrze-
nianie się. - PWN.

Warszawa 1960



ST

Săulescu N.

1. *La Station Experimentale à Campia-Turcii*

(*Guide de la sixième Excursion Phytogéogr. Internationale. Roumanie 1931*)

СИБИРСКАЯ ГОС. УНИВЕРСИТЕТ

Blank lined paper with horizontal dotted lines for writing.

S. III Savulescu Traian

1. Die Vegetation von Bessarabien mit besonderer
Berücksichtigung der Steppe.

„Buletinul Agriculturii” Bd. III, Bucuresti 1927

K. 2 Materiale pentru flora Basarabiei III-a

116441 (Academia Română. Studii și Cercetări)

(compilat de Dr. F. Rays) Bucuresti 1934.

BIBLIOTHECA MUSEI HISTORICI NATURALIS MUSEI HISTORICI NATURALIS

Blank lined paper with horizontal ruling lines.

1008

Savory H. N.

P. 1. The excavation of a neolithic dwelling
and a bronze age cairn at Mount Plea-
sant farm, Nottage (Glam). - Odb.: "Tran-
sactions of the Cardiff Naturalists' Society"

[T.] 81 pp. 75-92.

Cardiff 1955

A series of 20 horizontal dashed lines spanning the width of the page, providing a template for handwriting practice.

BIBLIOTEKA PROF. WŁADYSŁAWA SZAFERA

XXXVIII Sawicka Maria

Brasz 377 A. Szymon Syreński i jego dzieła - [Fotokopia
K 3 + dwie 1/3 k. z] „Wszecchwmiata” luty 1958.

S II

Sawicka-Milewska Weronika.

1. Narosła (cecidia) zebrane w okolicach Trok.

(Prace Tow. Przyj. Nauk w Wilnie. T. I.)

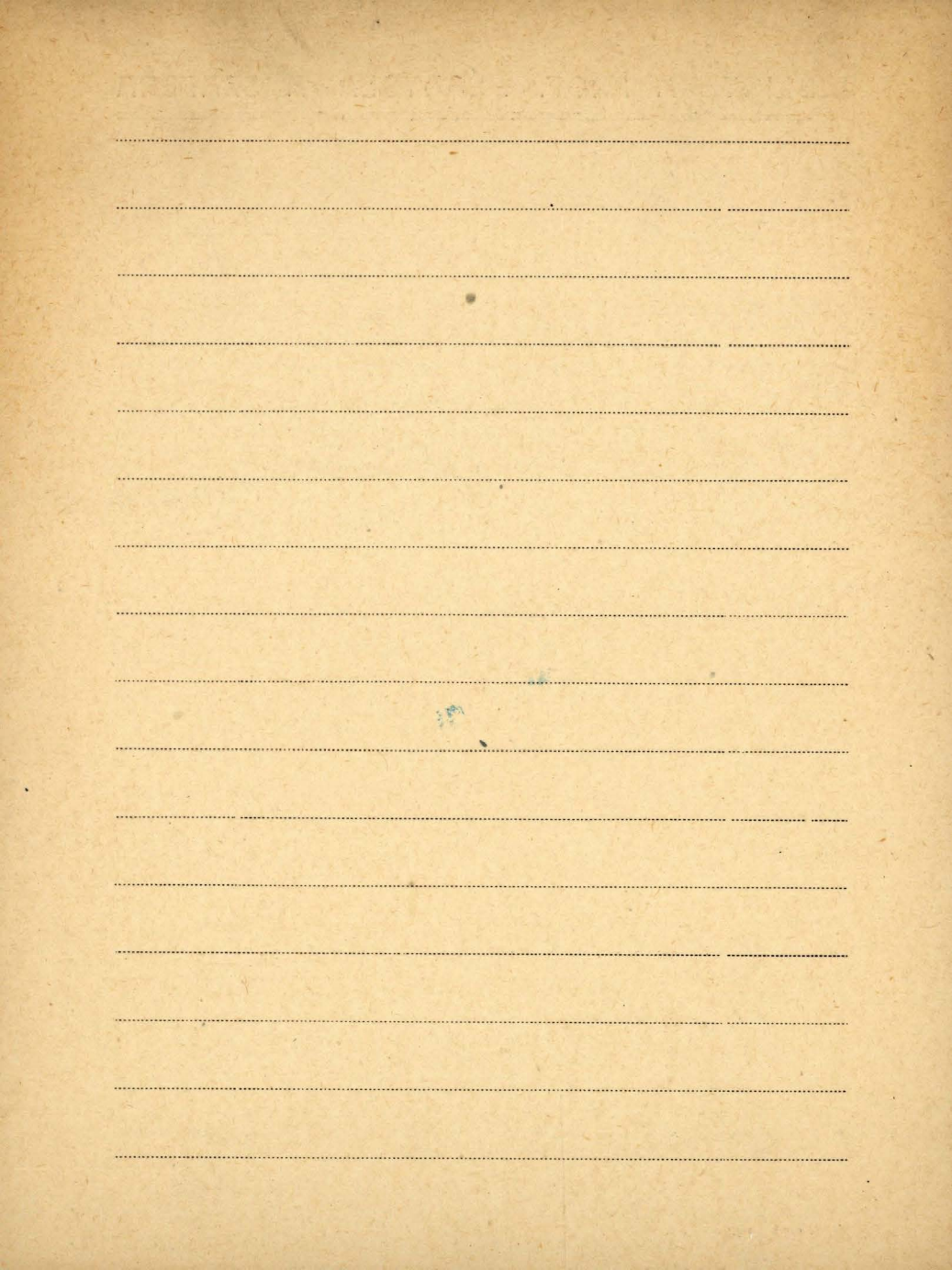
Wilno 1929.

107773 107774 107775 107776 107777 107778 107779 107780 107781 107782 107783 107784 107785 107786 107787 107788 107789 107790 107791 107792 107793 107794 107795 107796 107797 107798 107799 107800

Blank lined page with horizontal ruling lines.

Sauricki J.

1. Studies on the structure of the aleurone layer in varieties of the cultivated barley *Hordeum sativum* Pers. - *Prace Komisji 1951*.
2. Studie nad budową warstwy aleuronowej u odmian jęczmienia uprawnego *Hordeum sativum* Pers. - *Prace Rolniczo-lesne* Nr. 66 *Kraków 1952*.



S III
Sawicki Ludomir

1. Wiadomości o środkonazpolniej morcie Czerwonej.
 „Rozprawy. Myśl. nauk. przyr. P. Akad. Nauk. Tom. LXI.
2. Wuarozniku Arzi. - „Orbis” - Kraków 1924
3. A Kartt in Siam (Koh-Li-Chang) Belgrad 1914
4. Węgry doby dziejowej - „Orbis” - Kraków 1925
5. Przetom Niżry przez Sauriogórze Polskie
 „Prace Inst. Geogr. U. J. 4 ser. „Orbis” 1925
6. Z geomorfologii centralnego Ceylonu.
 „Orbis” - 1925
7. Carta dimostrativa morfogenetica della Palouca
 „Compte rendu de Congres Intern. de Geogr. 1925 ^{Kairo}
8. Monte Soria, Kaluinaeja Ery trei morniej
 „H. Jarw Hon. Geogr. i Etnogr. w Polue 1927
9. Pałkowitka Helstu felda zidzein topo graficne
 potinduiorego Krolistwa „Orbis” 1927

10. Przewodnik na Wschodnich Kresach Poloni.

"dtk." - 1927

11. Atlas jezior tatrzańskich "dtk." - 1927

12. Wyprawa "Orbis" do Brzozi. Lutyj 1927.

13. Przewidy do zuzjowosci jezior uonycel Kresow
Wschodnich.

1929
Rozprawy. Wydz. mat. Dnyr. P. Ak. Um. Tow. 68 - Krakow

14. Przewodnik Kongresowy II zjazdu Slawianistyk
geografow i etnografow w Polsce 1929. Rok.

Krakow 1929.

15. Atlas jezior tatrzańskich. Mapy. Krakow 1929

(szafa w 1-ym pokoju - dolna polka lewa)

k/n Studya nad Abisyniq. I, s. 251. - Nakt. Tow.

525
11 6483 Nank Warsz

Warszawa 1913

- k/n
11034 Lndomir Sawicki. W osiemdziesiątą rocznicę
urodzin (1884-1964). Praca zbiorowa pod

red. M. Dobrowolskiej i R. Mochnackiego. [Wyd.]
Pol. Tow. Geogr. - Nakt. PWN s. 135, nlb. 1. Warszawa 1968

511
Sawicki Ludwik

1. Przewidywania o dyluwium i zagadnienie Sabaguiensis
 Solesin - "Zwycięcy Polan" № 8. Warszawa 1928
- P. 2. Wiek przeurostwu Śniiderskiego u źródła glowufoleji
 hadzarczawskiego sdcinka przedoliny Wisły
 Warszawa 1930
 i Księga Pamiątkowa Kuceri Pał. D. Dłuskiej Kierm
- P. 3. O stratygrafji lesu u Polce
Tł. tom zes. 2 Zow. Pol. Tow. Geol. za rok 1932
- P. 4. Z zagadnień prehistorji dyluwjalnej Wotywnia
 Rocznik Wotywniski T. III. 1933
- P. 5. Morena oluwa kłodowacelnia staroego od
 nasunięcia Cracovica (L₃) u Ruszence Wilińskiej
 koło Skierbiewowa.
 IX. Rocznik Pol. Tow. Geol. 1933.
- P. 6. Przegląd do kwojowosci dyluwjum oraz

morfogenezy przetomii Wisły pod Putawami.

Przegląd Geograficzny Tom XIII. 1933.

P. 7. Budowa geologiczna oraz morfologia
okolic Warszawy

"Ziemia" Nr 9. 1934.

P. 8. Geomorfologia przedoliny Wisły okolic
Warszawy.

Wiadomości Nauk. P. T. G.

Nr 39. 1934.

9. Less i gleba kopalna w Todberexcach
pod Lwowem.

(Odb. z Czasop. Geogr. z. 1. 1935.)

P. 10. Przemysł świderski I stanowiska Świdry
Wielkie I

(Odb. z Przeglądu Archeologicznego T. I z. 1.)

Pracownicy 1935

Lawicki Ludwik

P. 11. Materiały do znajomości prehistorji Rosji:

Poznań 1928

P. 12. W sprawie metody badań dyluwialnych

(Odb. z Kormosze B. T. LXII) Lwów, 1934

13. Das Alter der Swiderien-Industrie im
Lichte der Geomorphologie des Weichsel-
urstromtales der Umgebung von Warschau

(Odb. z: Festschr. z. Hundertjahrfeier des Neus.
vorgeschichtl. Altertümer in Kiel)

Neumünster in Holstein, 1936

P. 14. Uwory inderglacialne w Rudziwiczach

woj. Białostockie

(Odb. z Biuletynu Nr 9 Państw. Inst. Geol.)

Warszawa

P. 15. Projekt terminologii i znakowania utworów
ewaporacyjnych

(Odb. z Biul. Instytutu Inż. Geol. 18) Warszawa 1939

P. 16. Przedmowa do reedycji 11 Tomu

Warszawa 1935-1948.

P. 17. des conditions climatiques de la période
d'accumulation du loess supérieur aux
environs de Cracovie - Bordeaux 1949

18. Warunki klimatyczne akumulacji lessu
młodego w świetle wyników badań straty-
graficznych stanowiska paleolitycznego
lessowego na Żwirnyca w Krakowie

Warszawa 1952

P. 19. Stan badań nad wiekiem eńwieka Ropalskiego
w Polsce. Acta Geologica Polonica,
vol. III - Studbitka - Extrait - Warszawa 1953

Sawicki Ludwik

P 20. Stratygrafia wysokiego tarasu erozyjno-akumulatoryjnego pra-Wisty w Górze Putawskiej.

Nadb. z: Acta Geolog. Polon. vol. IV

Warszawa 1954

P. 21. Present state of research in regard to the geological age of fossil man in Poland.

Congres Géolog. Internat. Comptes Rendus de la Dix-Neuvième Session. Alger 1952 - Section V.

Alger 1953.

P. 22. Stratygrafia interglacjatu Szeląga pod Poznaniem. - Nadb. z: Acta Geologica Polonica, vol. 5.

Warszawa 1955

P. 23. Aktualny stan badań w zakresie prehistorii plejstocenu w Polsce - Odb. z: Biuletynu 70 „Z badań czwartorzędu t. VI”

Warszawa 1955

P. 24. Stanowisko paleolitu dolnego na Wawelu.

Odb. ze Studiów do Dziejów Wawelu. t.I.

Kraków 1954.

P. 25. Sprawozdanie tymczasowe z prac wykopaliskowo-badawczych przeprowadzonych przez

Zakład Paleolitu ZHKM PAN w latach

1953 - 1954. - Odb.: „Sprawozdania Archeologiczne” T. 2.

Wrocław 1956.

P. 26. Badania w zakresie starszej epoki kamienia w Polsce w latach 1947 - 1954. - Nadb.

z „Pierwszej Sesji Archeologicznej” h.V - 8.V. 1955.

Wrocław 1957

P. 27. Warunki stratygraficzne interglacjiatn w ścieżkowicach koło Krakowa. - Odb.: „Biuletyn 118 JG p.t. „Z badań czwartorzędnych w Polsce” T. 8.

Warszawa 1957

III Sawicki Ludwik

- P. 28. Sprawozdanie z badań stanowisk paleolitycznych
Zwierzyńiec I i Piekary II, przeprowadzonych
w 1955 r. - Odb.: „Sprawozdania Archeologicz-
ne” z. IV.
- P 29. Zagadnienie wieku wydmy. - Odb.: „Wydmy
Śródlądowe Polski. Studium zbiorowe. Polskie
Towarzystwo Geograficzne.
Warszawa 1958
30. Dolne myślenie glaciologiczne # 1938
roku na Spitsbergen. - Odb.: „Acta Geo-
physica Pol. - Vol. VII - No. 3/4
Warszawa 1959
- P 31. Budowa geologiczna i morfologia terenu
Warszawy. Odb.: „Przepl. Geol.” nr. 12
W-wa, 1960

P 32. Warunki stratygraficzne flory glacialnej
radzyminskiego tarasu pra-ludy w Instel-
niku -NE Warszawy. - Nadb.: "Przegl. Geogr."
T. 36 (1964) z. 2 s. 285-300, tabl. 3.

1964

Sawicki Ludwik i Halicki Nr.

Pater pod „Halicki Nr i Sawicki Ludwik

BIBLIOTEKA PROF. WŁADYSŁAWA SZAFERA

Sawicz-Ljubickaja L.J.

P 1. [współautor]: Abramow J.J.

Geologiczeskaja letopis mochoobraznych.

Odb.: „Botaniczeskij Żurnat” T. 43 No. 10.

Moskwa 1958

P 2. [współautor] Abramow J.J.

The geological annals of Bryophyta.

-Odb.: „Rev. Bryol. et Lichenol.” T. 28

fasc. 3/4 str. 330-342.

[Paris] 1959

A series of 20 horizontal dotted lines spanning the width of the page, providing a guide for handwriting practice.

Sygnalek Mieczysław

1. Cisnieni, jomiracje i swiceni jodera
wybuchois.

Blank lined paper with horizontal dotted lines.

Sbornik

1. Sbornik Sbornik Sbornik Geografii a Etuografii
u Prave 1924. - (Kriarka) - Praga 1926

K2. Sbornik po geotologii Zapadnoj Sibiri, posvjaszcien-
nnyj akademiku W. A. Obruczewu. (Trudy Tomsk.
Gosud. Uniw. im. W.W. Kujbyszewa, Seria geotog. T. 132.

Tomsk 1954

K3. Sbornik pamjati Afrikana Nikotajewicza
Krisztofowicza. Izdat. Akad. Nauk SSSR.
zob. Krisztofowicz A.N. (K. 7) Moskwa 1957

K4. Sbornik Prac o Tatranskom Narodnom
Parku.

zob.: Parki Narodowe

K. 5. Sbornik Rabot po diendrotologii i diekorativ-
nomu sadowodstwu. — Gosud. Nikitskij Bot.
Sad. Trudy "T. 32.

Jatta 1960

11-2964

№ 2963 K. 6. Sbornik rabot po gieobotanikie, botanicheskoj
gieografii, sistematikie rastenij i paleogeo-
grafii. (Symposium of the geobotany, botanical
geography, taxonomy of plants and paleogra-
phy). - Trudy Mosk. Obszcz. Ispyt. Prirody.
Otd. biolog. " T. 3 Sekcija botaniki.

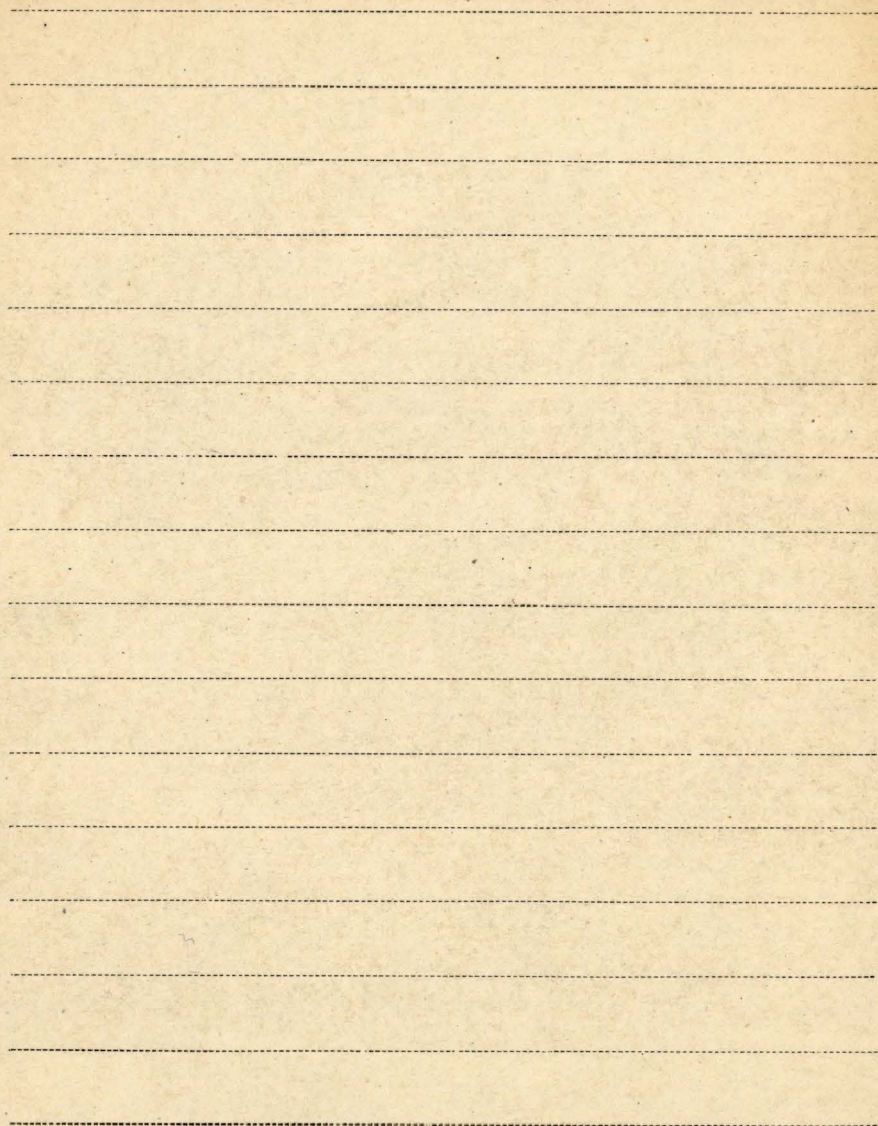
Moskwa 1960

W K
CZAS
SYGN.
A337 7. Sbornik po paleogeografii i stratygrafii czet-
mierticznych i treticznych ottoženij. Wyp. 2.
- Leningr. Ordiena Lenina Gos. Univ. im. A.
A. Ždanowa. Nauczno - Isled. Gieogr. - Ekon.
Inst. - Laboratorija Paleogeografii.

Leningrad 1960

Scagel Robert F.

kl/n Guide to Common Seaweeds of British
I 955 Columbia. - "Brit. Columbia Prov. Mus. Departm.
of Recreati and Conserv. Handbook "No. 27,
s. 330. Victoria, B. C. 1967



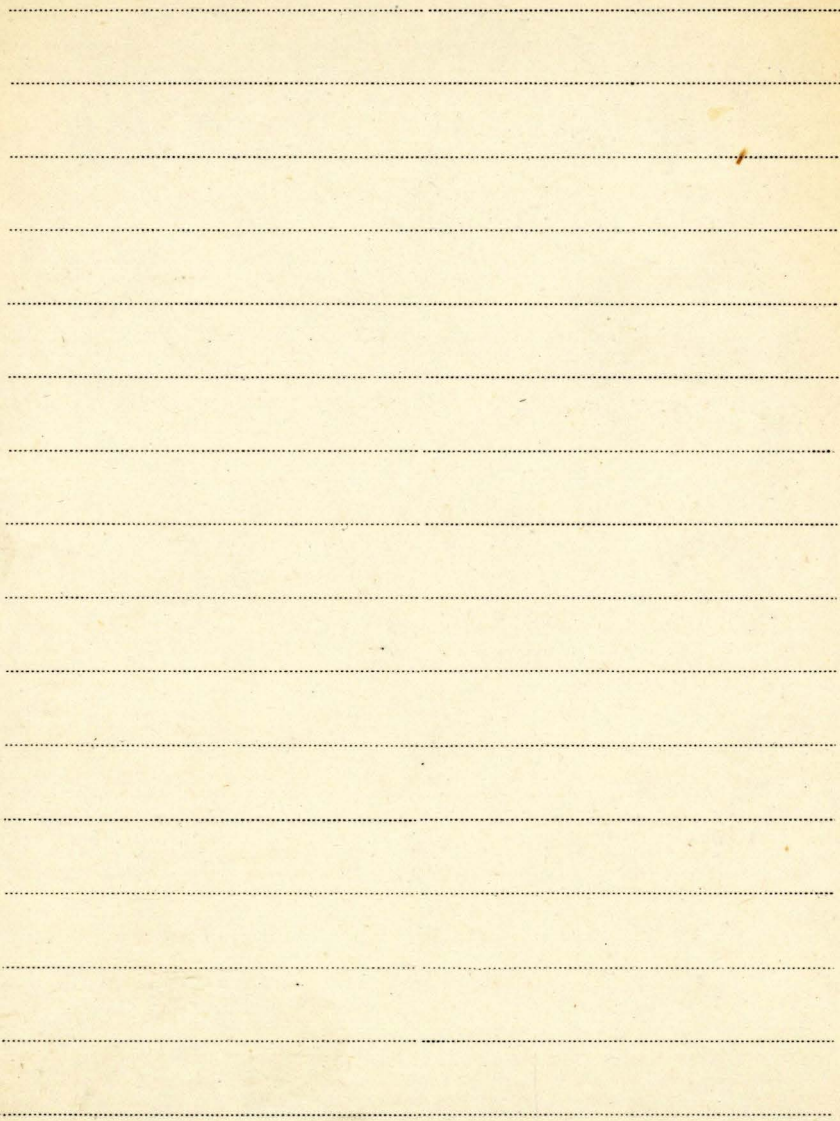
Schaarschmidt F.

Broz 752

Richard Kränselt. - Nachb.: Natur[und]

Museum " 97 (1) s. 40-41.

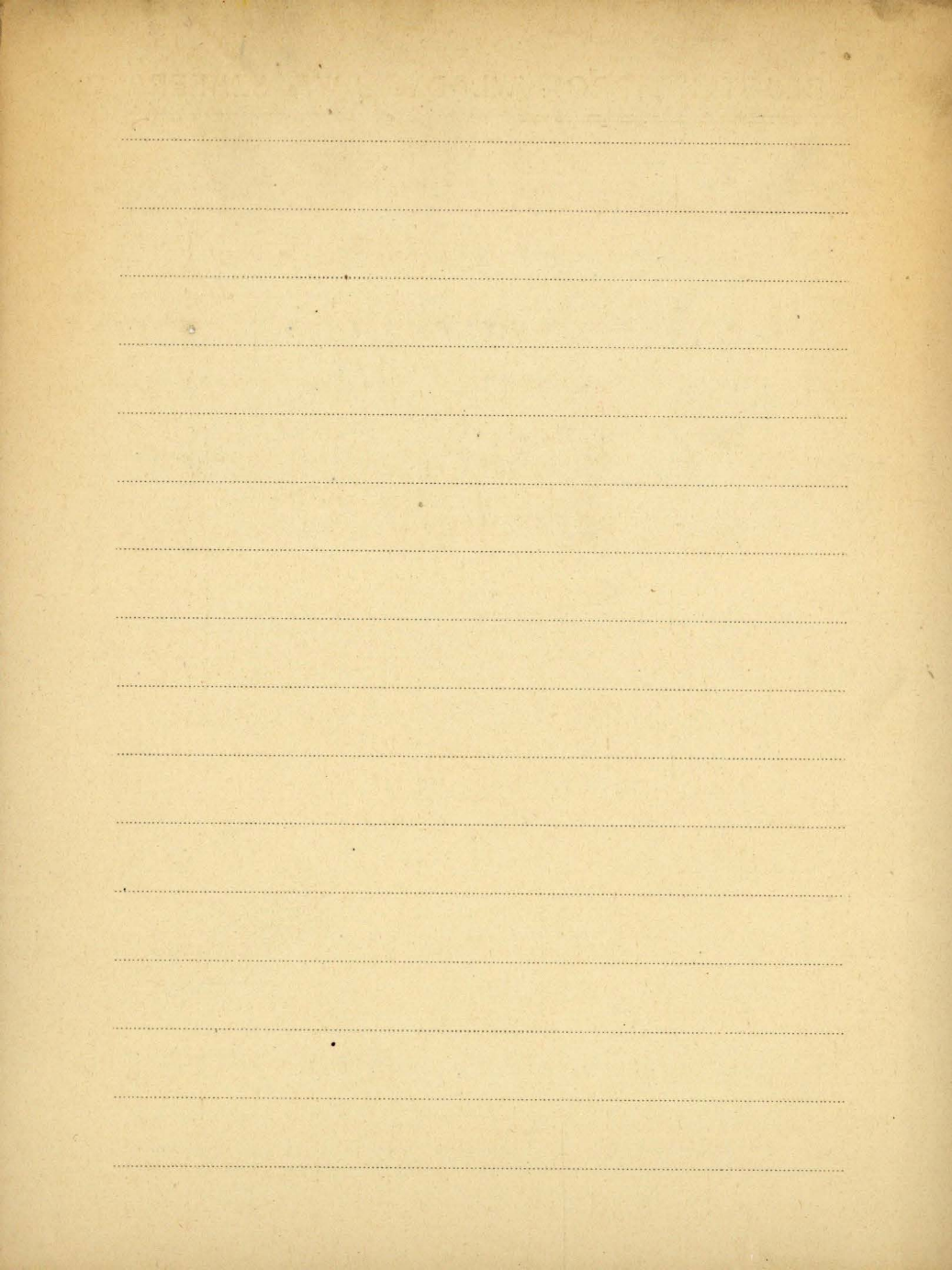
Frankf 1967



570

Schäffer Julius

1. Der weissstielige Ledertäubling
veröffent. der Stead. Bot. Anst. 1943



111 Schaefer Helmut

1. [Współant.] B. Frenzel

Beiträge zur Kenntnis der Flora des Ost-
teiles der Grossen Samojedentundra. - Odb.:

„Bot. yb.“ [Bd.] 78 [H] 4.

Stuttgart 1959

A series of 20 horizontal dotted lines spanning the width of the page, providing a guide for handwriting practice.

Scharfetter Rudolf

1. Zwei Lebensgeschichte der *Mulsenia Carinthica*
 „Festschrift zur 60-jährigen Bestandesfeier des ¹⁹²⁴ ~~Böhmischen~~ ^{Steiermark.} ~~Österreichischen~~ ^{Österreichischen} Gymnasiums“
2. Die Gattung *Saponaria subgenus Saponariella* Limmer.
 „Österr. bot. Zeitschrift“ № 7. Jahrg. 1912
3. Die *Mürren* bei Graz.
¹⁹¹⁸
 Steiermark 254. Graz
 „Mitteilungen ~~aus dem~~ ^{des} Naturwissenschaftlichen Vereins für“
4. Beiträge zur Kenntnis subalpiner Pflanzformationen
 „Österreich. botan. Zeitschrift“ Jahrg. 1918
5. Klimarhythmik, Vegetationsrhythmik und Formations-
 rhythmik. „~~Österr.~~“ Jahrg. 1922
6. Die Grenzen der Pflanzvereine.
¹⁹²⁴
 „Zur Geographie der Deutschen Alpen.“ Wien
7. Die Stellung der *Einarter* in den mitteleuropäischen
 Pflanzformationen. ¹⁹²⁵
 Veröff. d. Geobot. Inst. Rübel in Zürich.

8. Die Hopfenbuche, *Ostrya Carpinifolia* Scop, in den Ostalpen
"Mitteilungen der deutsch. dendrolog. Gesell. 4/40 1928
9. Die kartographische Darstellung der Pflanzengesellschaften.
aberrant.
"Handbuch der biolog. Arbeitsmethoden." 1928
10. Projektions-Atlas. Reihe A. Die Verbreitung europäischer
Waldpflanzen I. - Graz 1929
11. Die Schweizerische Methode der Pflanzengeographie.
"Geographische Zeitschrift" 37. Jahrg. 1931
12. Beiträge zur Geschichte der Pflanzenwelt
Kärntens
seit der Eiszeit
"Jahrbuch d. k. k. Staat-Gymnasiums in Villach" - 1906
13. Über die Artenarmut der ostalpinen Ausläufer
der Zentralalpen.
"Österreich. botan. Zeitschrift" 11/6. 1909
14. Die Vegetationsverhältnisse der Gerlitzen
in Kärnten
"Sitzungsber. der Akad. d. Wiss. in Wien Bd. I. 1932

Scharfetter Rudolf

15. Die Pflanzenwelt der Umgebung von Bad
Gleichenberg

(Bad Gleichenberg 2. Jahrg. Nr. 7) Graz 1934

16. Die Pflanzendecke der Dolomiten

(Sitzb. d. Naturwiss. Vereines für Steiermark Bd. 71.)

Graz 1935

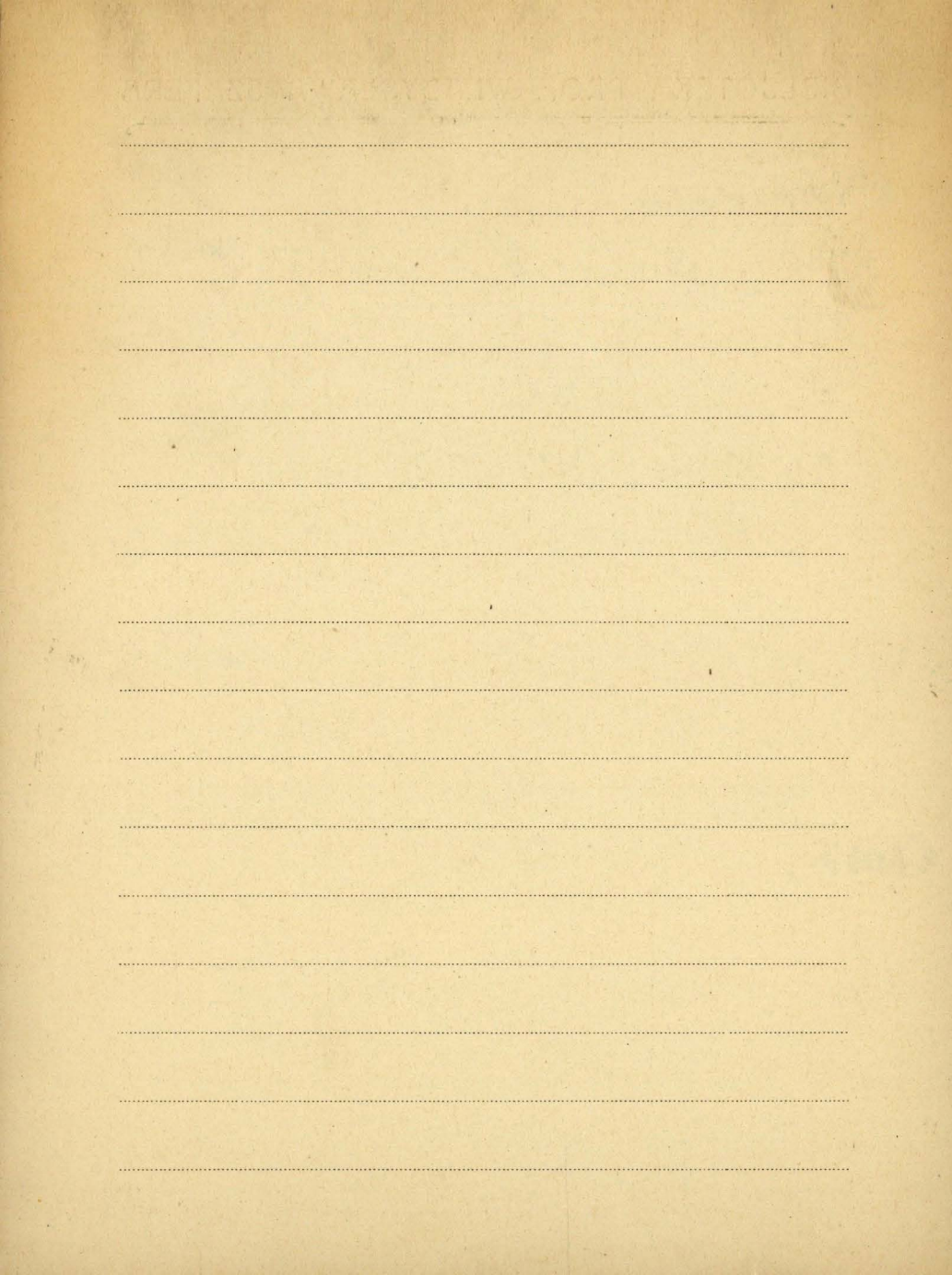
17. Die Gliederung der Vegetation in den Ostalpen

(Ostb. z. Ber. d. Schweiz. Bot. Ges. Bd. 46) 1936

K. 18. Biographien von Pflanzensippen. - Springer-Verlag.

6037

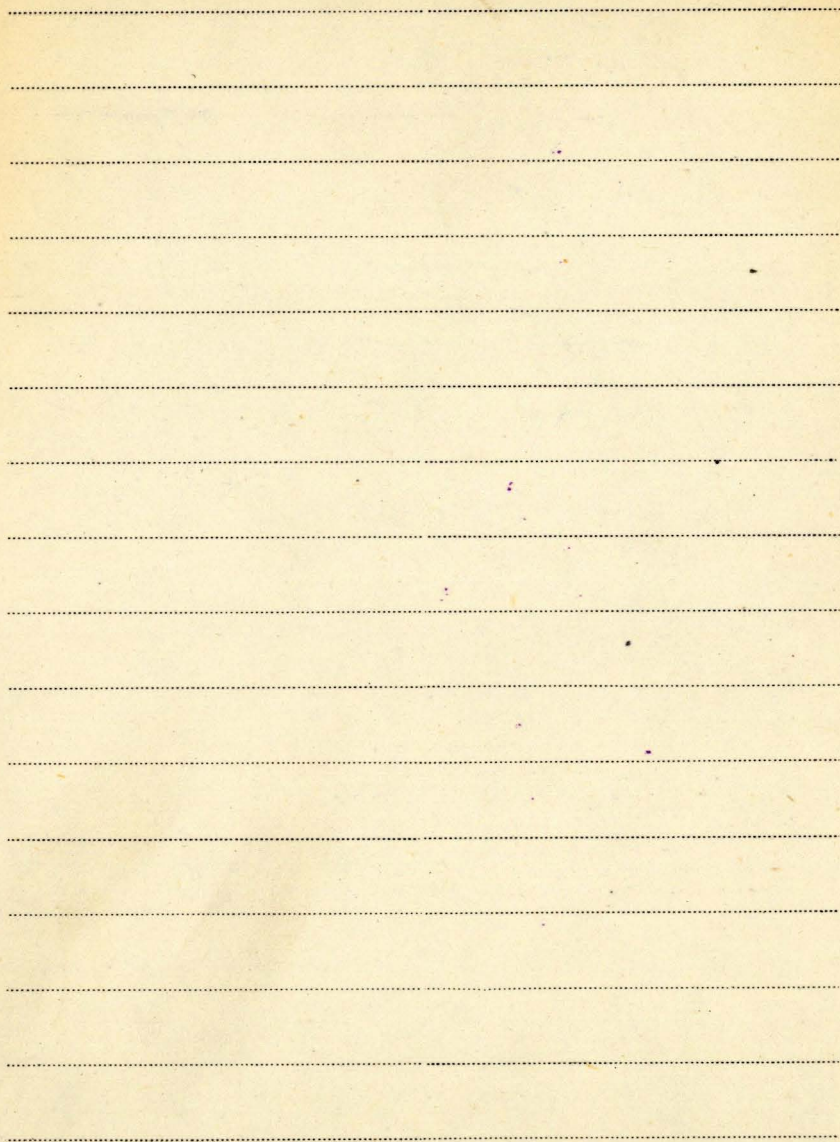
Wien 1957



Schatilova J. J.

zob.

Szatitowa J. J.



Schenck Carl Alwin

K. A. Fremländische Wald- und Parkbäume.

III 2820-22

Bd 1: Klimasektionen und Urwaldbilder.

" 2: Die Nadelhölzer.

" 3: Die Laubhölzer.

Verlag von Paul Parey.

Berlin 1939.

Blank sheet of lined paper with horizontal ruling lines.

S^{IV}
7

Schindler E.

1. Über den Einfluss äusserer Bedingungen auf die
Wachstumsweise der Prothallen einiger Farne.

Bull. de l'Acad. Polon. des Sciences et des Lett. 1925

LIBRARY OF THE UNIVERSITY OF TORONTO

Blank lined paper with horizontal ruling lines.

S IV

Scherer Max

1. Soziologische Studien am Holsteinium des Limmatt

Stales "Fürprekuter Verreht der Fürderischen boian.

Gesellschaft 1921-1923. Zürich 1923

2. Vegetationsstudien im Limmattal.

1925

Veröffentlichungen der Geobot. Inst. Rübel in Zürich

THE UNIVERSITY OF CHICAGO PRESS

A series of horizontal dotted lines for writing, consisting of 18 lines spaced evenly down the page.

517 Schipper P.

1. Richard Wettstein Birken in Bay.

Lotos Bay 80 — 1932

BIJLUTERS PROEF. WILHELMUS VAN DER WERF

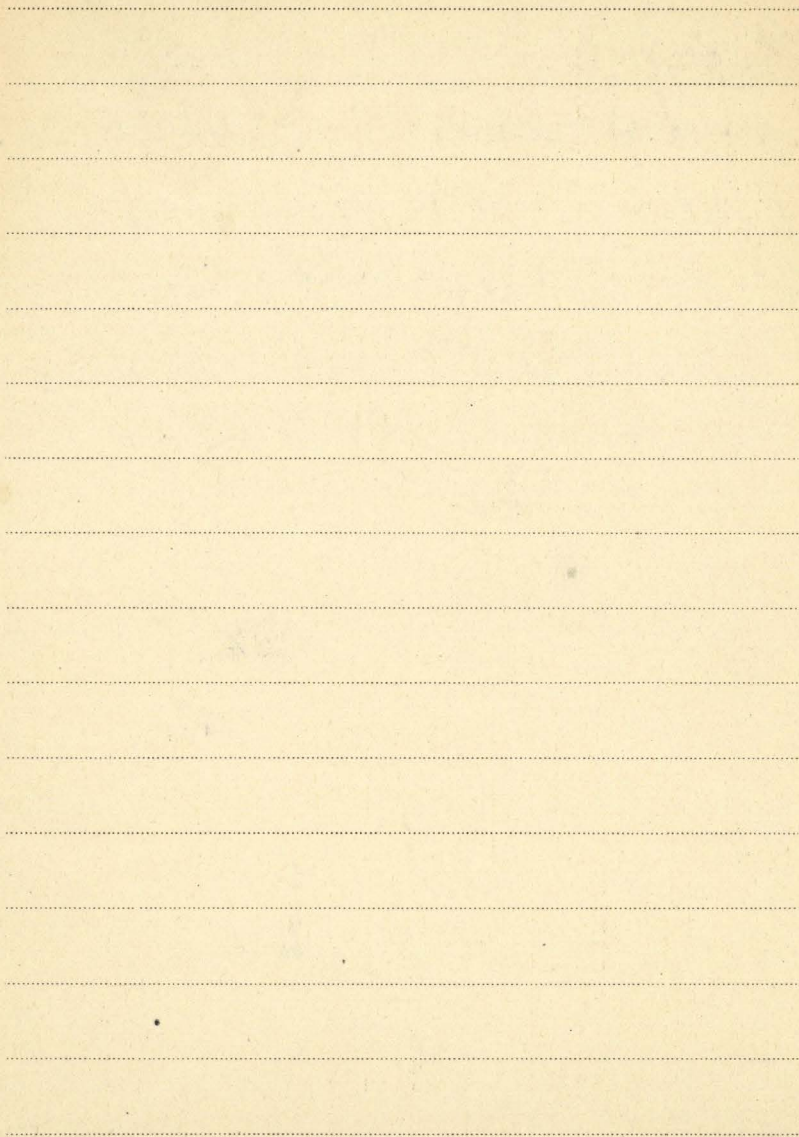
Blank page with horizontal dotted lines for writing.

Schilling Gábor

1. Contributions à la géographie de
l'Alföld (po węg. i niem. strono.)

(Bull. géographique)

Budapest 1931



BIBLIOTEKA PROF. WŁADYSŁAWA SZAFERA

IV Schimmel H. y W.

1. [współant.] Jr. P. Tideman

Het gebied der oude Rijnstrangen tussen
Lobith en Zereenaar. - Odb.; "Natuur en
Landschap" 14 yg. 1960 No. 3.

Amsterdam 1960

2. [współant.] B. Beijk

De natuurgebieden in de Ooypolder
bij Nijmegen. - Naodb.; "De Levende
Natuur" Jan. 1965, s. 15-22

1965

3. Hoog Buurlo... een oeroud hoekje
van de Veluwe. - Naodb.; "De Levende
Natuur" Juni/Juli, 1965 s. 180-184.

1965

Brosz. 865

Het staatsnatuurreservaat Kil van Hur-
wenen bij Zaltbommel. - Nadb.; Natuur
en Landschap ' Jg. 20 : 1966 nr 3-4, s. 269-282.

Amsterdam 1966

Schlesinger prof. dr Günther

1. Naturschutz und Volkswirtschaft
 (Bd. 2. Veröffent. d. Anst. z. f. Naturschutz beim
 Wirtst. Landesans. f. Kennzeichn. H. 6.) 1930
2. Der Naturschutz als Wirtschaftsförderer
 (Blät. f. Naturkunde u. Naturschutz) 1929
3. Die Günther-Höhle bei Hundstein
 (Bd. 2. Jahrb. f. Landeskunde v. Niederösterreich) 1936
4. Vorkommen und Rückgang mehrerer Säuge-
 tierarten in Österreich
 (Bd. Blät. f. Naturkunde u. Naturschutz) 1937
5. Landschaftslehre und Landschaftsgestaltung
 (z. z.) 1938
6. Landschaftsraum und Landschaftsrhythmus
 als Planungsgrundlagen
 (Bd. 2. Jahrb. f. Landeskunde von Niederöster.) 1938

7. Naturschutz und Waldwerk

(Bd. 1, Deutsches Waldwerk) 1938

8. Weg und Ziel des deutschen Naturschutzes

(Bd. 2, Nachrichten des Vereins zum Schutze der

Alpenpflanzen u. Tiere)

München, 1939

9. Fehlschläge der Wasserbauweise

(Bd. 2, Deutsche Wasserwirtschaft) 1939

Schlüter Jakob

1. Grundzüge der Flora und Vegetation im Gebiet der
oberen Donthebene . Zürich 1846.

4
Schlüter Heinz

1. Das Naturschutzgebiet Stransberg. Vegetationskundliche Monographie einer märkischen Jungdiluviallandschaft. - Odb.: „Foddes Repert.“ Beiheft 135: Beiträge zur Vegetationskunde, str. 260-350.
2. Die Flora des Naturschutzgebietes Stransberg. - Odb.: „Wiss. Zeit. d. Pädagog. Hochschule Potsdam. Math.-Naturw. Reihe“ Jhrg. 1 H. 1. Potsdam 1952

I Schlüter Marlis

1. Die Diatomeenflora des Naturschutzgebietes Stransberg. Beiträge zur Flora und Vegetation Brandenburgs 15. - Odb.: „Wiss. Zeit. d. Pädag. Hochschule Potsdam. Math.-Naturw. Reihe“ Jhrg. 2 H. 2.

Potsdam 1956

2. Hydrobiologische Untersuchungen an Kleingewässern des Naturschutzgebietes Stransberg bei Berlin mit besonderer Berücksichtigung der Kieselalgen. - Odb.: „Wiss. Zeit. d. Humboldt-Univ. zu Berlin. Math.-Naturw. Reihe“ Jhrg. VIII (1958/59) Nr. 4/5.

1958/59

Schmalhansen J.

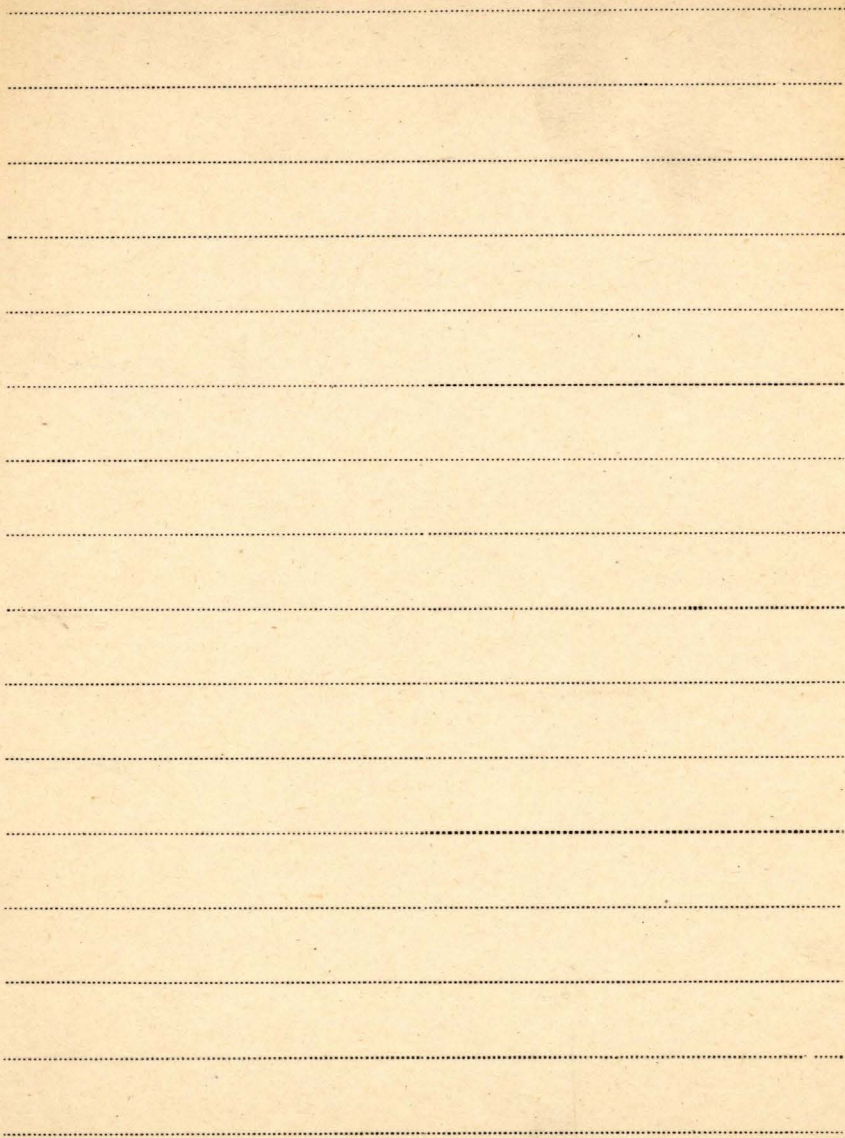
K.A. Beiträge zur Tertiärflora Süd-West-

III 2933 Russlands. —, "Paläontologische Abhandlungen. Hrsg.: W. Dames, E. Kayser", Bd. 1

H. 4 s. 285-335 + 6 k. nrb. + 11 Tafeln.

[fotokopia].

Berlin 1883



S V Schmid Emil.

1. Vegetationsstudien in den oberen Reusstälern. 1923.
2. Vegetationskarte der oberen Reusstäler
„Beiträge z. geobot. Landesaufnahme d. Schweiz. 1930
3. Beiträge zur Flora der Insel Sardinien 1922
Mitteil. aus d. Botan. Museum der Natur. Zürich CXLVI
4. Die Reliktföhrenwälder der Alpen
(Verhandl. der Schweiz. Naturforsch. Gesel., Bern 1929).
5. Vorschlag zu einer Vegetationskarte der Schweiz
(Bericht über das Geobot. Forschungsinst. Ribbel)
Zürich 1931
6. Die Reliktföhrenwälder der Alpen
(Pflanzengeogr. Kom. der Schweiz. Naturforsch. Ges.)
Bern 1936
7. Beziehungen zwischen Florengeschichte und /.

II 6477

Geomorphologie im Schweizerischen Mittel-
land

(^{6. Abt. 2} Ber. der Schweiz. Botan. Ges.) 1933 Bd. 42, H. 2.

8. Über Florenelemente

(^{6. Abt. 2} odb. ju. Bd. 44.) 1935.

9. Die Einwanderung der Kerotermen in
die Alpen

(^{6. Abt. 2} odb. 2: Verhandl. d. Schweiz. Naturforsch. Ges.)

Polothurn 1936

10. Was ist eine Pflanzengesellschaft?

(^{6. Abt. 2} odb. 2: Ber. d. Schweiz. Bot. Ges. Festsband Nübel) 1936

Bern

11. Die Stellung Juncubriens im Alpenbereich

(^{6. Abt. 2} odb. 2: Verhandl. d. Schw. Nat. Gesell.) 1939

12. Die Vegetationskarteierung der Schweiz im
Maßstab 1 : 200.000.

odb. 2 Ber. über das Geb. Forsch. Nübel in Zürich
+ u: das Jahr 1939. Zürich 1940

S V Schmid Emil

13. Vegetationsgürtel und Biocoenose Bern 1941.
14. Die „altäolische“ Flora eine kritische Betrachtung
Zürich 1945.
15. Der Stufenbau der Natur und die biologischen
Wissenschaften Zürich 1943.
16. Afrikanische Florenelemente in Europa
Zürich 1946.
17. Kausale Vegetationsforschung Zürich 1944.
18. Der mediterrane Gebirgsteppengürtel Zürich 1943.
/ Sonderdruck aus: Z. Pflanzl. u. w. Bot.: Bericht über d. Geobotanische
Forschungsinstitut Pflanzl. in Zürich f. d. Jahr 1942. /
19. Der Anpassungsbegriff in der Biogeographie
Zürich 1945
20. Die Vegetationskartierung der Schweiz im Maßstab 1:200000
Zürich 1940.

21. Erläuterungen zur Vegetationskarte der Schweiz - „Beiträge zur geobot. Landesaufnahme der Schweiz“ H. 39. - Verlag H. Huber. Bern 1961

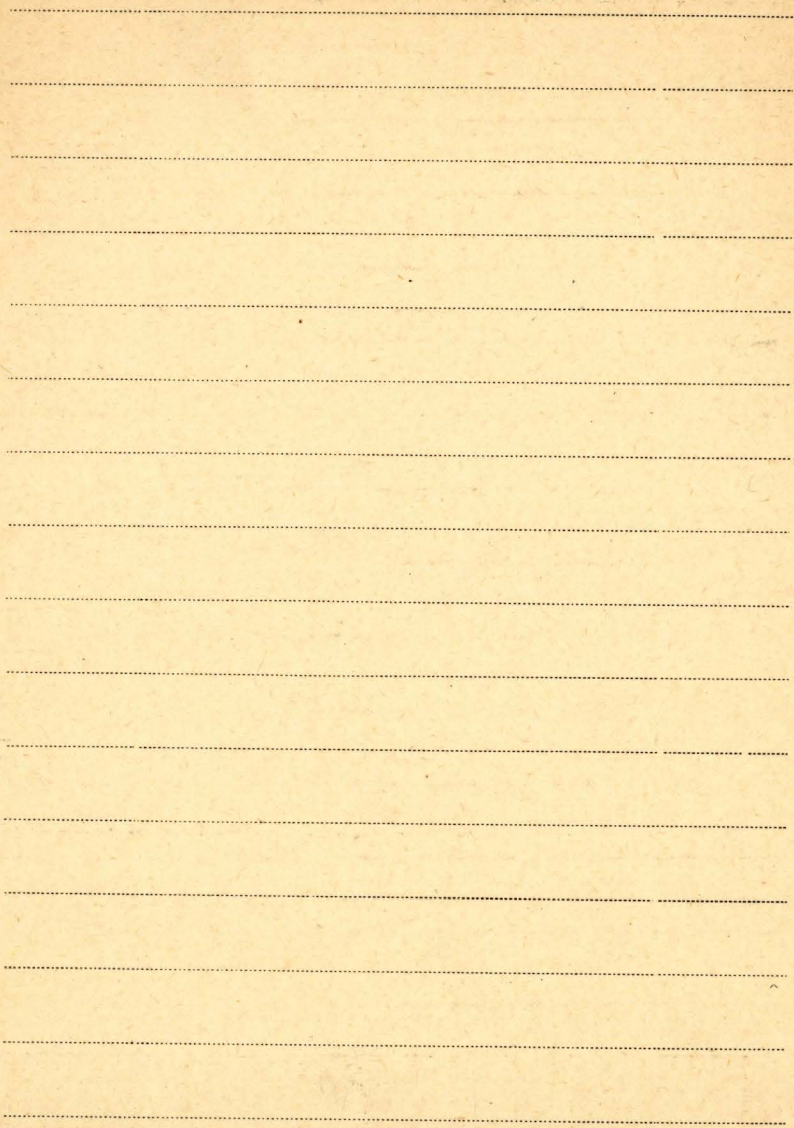
22. Über einige Grundbegriffe der Biocoenologie. - Nachb.: E. Rübel und W. Lüdi, Bericht über das Geobot. Forschungsinst. Rübel in Zürich für das Jahr 1941 " Zürich 1942

V.

Schmid H.

1. [współaut.]: Zeidler H.

Beobachtungen und Gedanken zum Rückgang
der Tanne. - Sonderdruck aus Forstw. Cbl. 72. Jg.
(1953) 3/4. 1953.



Schmidt Oskar

K. 1. Nanka o pochodzeniu gatunków i darwinizm.

1009

Przetł.: A. Wrześniowski. Nakł. Spółki Wydawn.

Księgarny

Warszawa 1875

Blank sheet of lined paper with horizontal ruling lines.

Schmidt O.

1. Exploration de l'Arctique en Union
Sovietique

O. Readus D. I. Deleg. Soviet
au Congr. Intern. de Geographie
a Varsovie 1934.

2. Badanie Arktyki w Związku Sowieckim (po rozrywce)
(Raporty Deleg. Sov. na Międz. Kongr. Geogr. w Warszawie) 1934

Schmidt Sł

1. Kolejność następstwa roślin i zmianowania
w organizacji gospodarki polowej. - Odczyty
ze sprawozdań Polskiej Akademii Umiejętności
di (1959) nr 9, str. 611

K. 2. Kolejność następstwa roślin i zmianowanie w
organizacji gospodarki polowej. Na podstawie
materiałów zebranych w większych gospodarst-
wach dorocza Górnej i Środkowej Wsi. —
„Prace Kom. Nauk Ekonom. PAN Oddz. w Kra-
kowie.” Nr. 3. — Żakł. Narod. im. Ossolińskich
Wydawn. PAN Wrocław 1961

Blank lined paper with horizontal dotted lines.

1.7. Schindl Werner

1. Beiträge zur Kenntnis von *Sarcocaulon*
rigidum Schindl.

" Kartelljahresber. d. Naturforsch. Gesellschaft in Zürich LXXVII. 1932

Schmidke Ernst.

1. Beitrag zur Moosflora des nordostdeutschen Flachlandes

Mitteil. d. Staatl. Museum f.
Naturk. u. Vorgesch. in Danzig

Naturwiss. Reihe Nr. 9. 1934

2. Zweiter Beitrag zur Moosflora des nordostdeutschen Flachlandes

Mitteil. d. Staatl. Museum

f. Naturk. u. Vorgeschichte in Danzig

Naturwiss. Reihe Nr. 11. 1935

BIBLIOTHEK PROJEKT WILHELM-STRASSE 100

Blank page with horizontal dotted lines for writing.

Schmitt A.

Reise in Gailgambien - (Kniarka) -

Stuttgart 1851

kn.
sz. 5
1957

Schmithüsen J

1. Pflanzensoziologie und Pflanzenphysiologie
vor hundert Jahren v. Sonderdruck
aus Berichte zur deutschen Landeskunde
Stuttgart - 7. Band, 2. Heft 1950.

A series of 18 horizontal dotted lines spaced evenly down the page, serving as a guide for handwriting practice.

Just. Schmitz Heinz

- 0 1. Beiträge zur Waldgeschichte des Vogelsberges
 „Museum für wissenschaftl. Botanik“ - 1929
- 0 2. Pollenregen - Seebüte und Pollenanalyse.
 „Paläontologische Zeitschrift“ Bd. 12. 1920
3. Moortypen in Schleswig = Holstein und ihre
 Verbreitung 1952
- P 4. Der pollenanalytische Nachweis der Berei-
 delung im Küstengebiet. Bremen 1952
- P 5. Die Leitstellung der Buchenausbreitung
 in Schleswig = Holstein
- P 6. Klima, Vegetation und Besiedelung
 Archeologia geographica - Jahrgang 3 Heft
 1/3. Hamburgisches Museum für Völkerkunde und
 Vorgeschichte 1952r

- P 7. Pollenanalytische Untersuchungen an der inneren Lübecker Bucht. Sonderdruck aus „Die Erde“ Archiv für Forschung und Technik an der Nord- und Ostsee Band I, Heft 2
Seite 34-44. Dezember 1952.
- P 8. Die Waldgeschichte Ostholsteins und der zeitliche Verlauf der postglazialen Transgression an der holsteinischen Ostseeküste - Sonderabdruck aus den Berichten der Deutschen Botanischen Gesellschaft, Jahrgang 1953, Band LXVI, Heft 3. Ausgegeben am 23. April 1953
- p. 9. Der zeitliche Verlauf der postglazialen Transgression an der holsteinischen Ostseeküste. Odb.: Mitteilungen aus dem Geologischen Staatsinstitut in Hamburg, H. 23. Hamburg 1954

V. Schmitz Heinz

P. 10. Die pollenanalytische Gliederung des Postglazials im nordwestdeutschen Flachland.

Odb.: „Eiszeitalter und Gegenwart“, Bol. 6.

Öhringen/Württ. 1955

P. 11. Was wissen wir von der Klimaentwicklung seit der letzten Eiszeit. Vegetationsgeschichtliche und moorkundliche Untersuchungen im nordwestdeutschen Flachland. - Odb.:

„Die Umschau in Wissenschaft und Technik.“

H. 22.

Frankfurt am Main 1955

P. 12. Antwortung einer pollenanalytischen Untersuchung aus dem Gehege Ansselbek für die Siedlungsgeschichte. - Sonderdruck aus 37.-38. Bericht der Römisch-Germa-

nischen Kommission 1956-1957, str. 206-214.

1957 ?

- P 13. Zur Geschichte der Kornblume, *Centaurea cyanus* L., in Schleswig-Holstein - Odb.:
„Mitteil. aus dem Staatsinst. f. Allg. Bot.
in Hamburg“ Bol. 11 str. 33-38.

Hamburg 1957

- P 14. Pollenanalytische Untersuchungen in Hohen
Viecheln am Schweriner See. - Odb.: Schuldt
E. - Hohen Viecheln. Dent. Akad. d. Wiss. zu
Berlin, Schriften d. Sekt. f. Vor- und Frühge-
schichte Bol. 10⁴ str. 14-38.

Berlin 1961

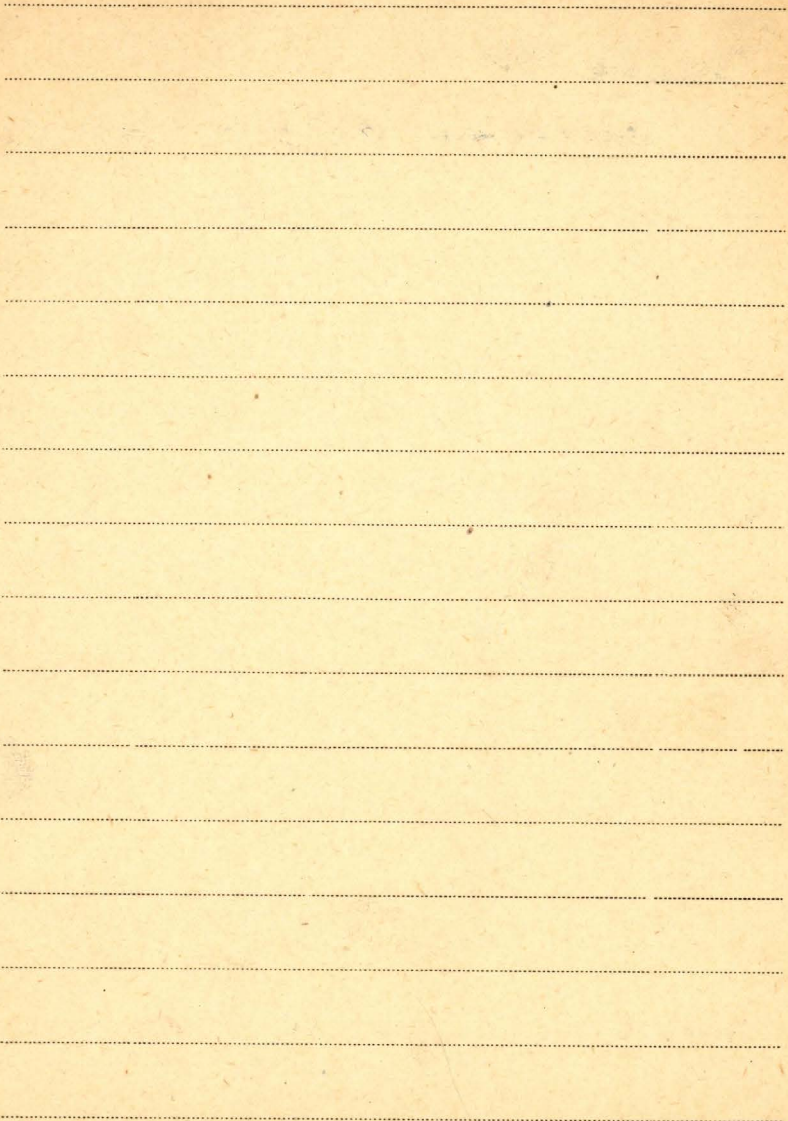
Schmitz-Lohner Margot

1. Entwicklung und Polyploidie in der Veronica-
-Gruppe Agrestis. - Odb.: Zeitschrift für indukt.
Abstammungs- und Vererbungslehre, Bd. 86, S. 1-34.
patrz. pod: Lehmann Ernst 1954



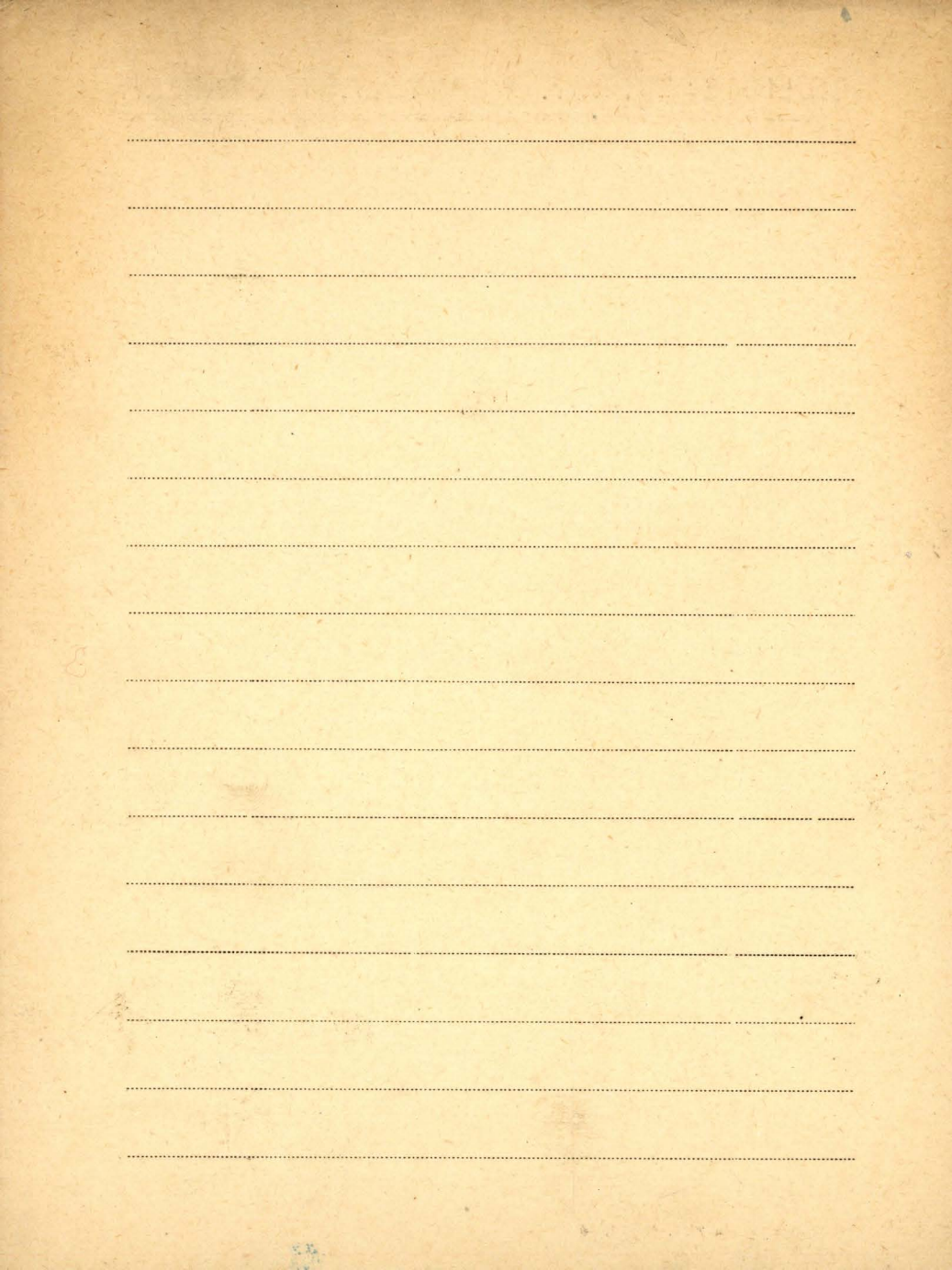
Schmitt Polan

1. O parowaniu potencjalnym
Wrocław 1949.
2. Suchwie powietrza a stan wód we Wrocławiu
Dokładem Wrocławskiego Towarzystwa Naukowego - Wrocław 1952
3. K sprawie metod pomiarów parowania w Polsce
Wrocław 19501.
4. Próba określenia bilansu wilgoci w Polsce w latach
1948-1951 (stuszczenie referatu)
5. O zróżnicowaniu klimatycznym Dolnego Śląska.
- Wydruk. w: Zalecenia Rolnicze na okres robót
wiosennych na Dolnym Śląsku. Wrocław 1955.
6. Warunki klimatyczne na Dolnym Śląsku w lecie
i w jesieni. Wydruk w: Zalecenia Rolnicze dla
Dolnego Śląska na okres lata i jesieni. Wrocław 1955



8 V Schmucker Th.

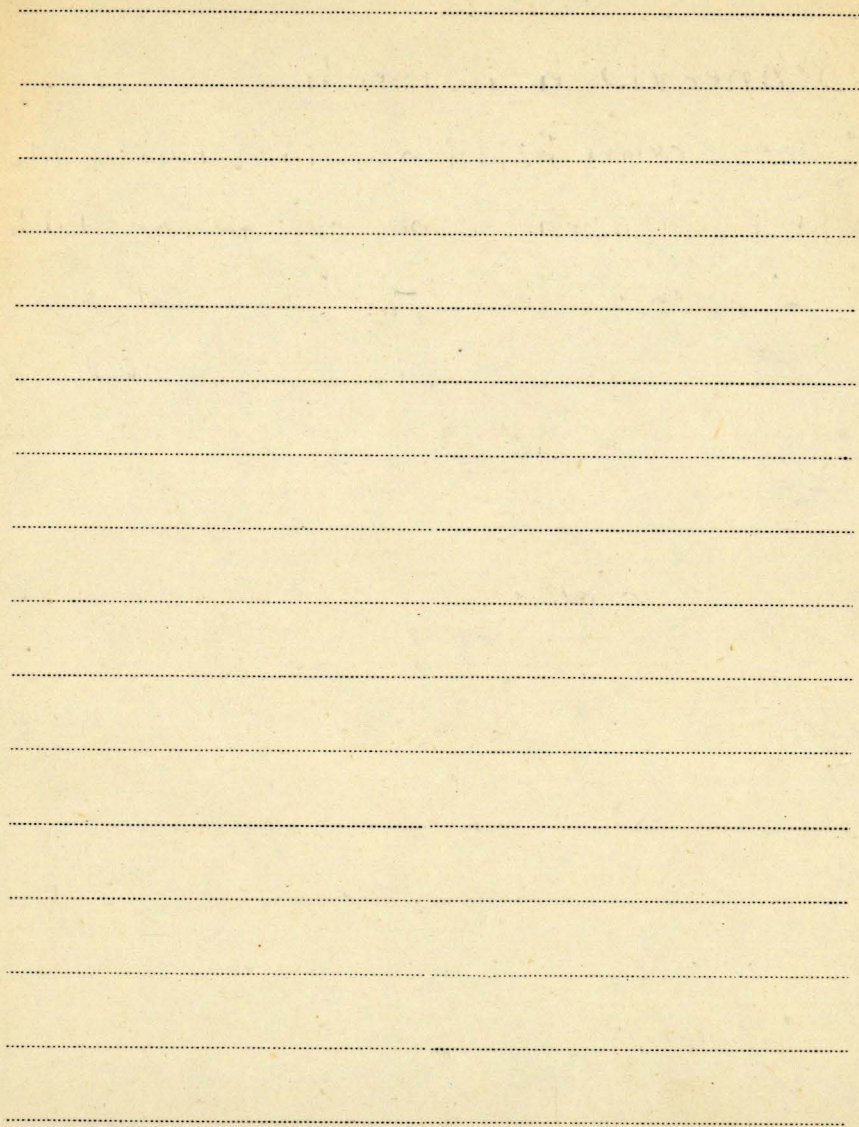
1. Verbreitungsgrenzen bei Pflanzen. - Sonderdruck aus „Die Umschau“ Heft 51/52, Jg. 1941.
Frankfurt am Main
2. Physiologische Unterschiede zwischen grünen und bereiften Sippen von Abietaceen. - Sonderdruck aus dem „Biologischen Zentralblatt“ 67 Bd. (1948) H. 1/2. 1948
3. Anthocyan im Holz der Rotbuche. - Sonderdruck aus die Naturwissenschaften. Jhg. 34, H. 3. S. 91. Berlin 1947
4. Gedanken über Forstpflanzenzüchtung am Beispiel der Fichte. - Wydruk. w: „Allgemeine Forstzeitschrift“, Jg. 8 No. 6. München 1953



Schneekloth Heinrich

- P 1. Die Rekurrenzfläche im Grossen Moor
bei Gifhorn - eine zeitgleiche Bildung.²
- Nachb.: Geol. Jb. " 83: 1965, S. 477-496
Hannover 1965

- P 2. [współstant] W. Selle
Ergebnisse einer Kernbohrung in Oerel,
Krs. Bremervörde; drei Interstadiale
über Ablagerungen des Eem-Intergla-
zials. - Nachb.: Zeitschr. d. Dent. Geol.
Ges. " Bd. 115: 1963 Teil 1, S. 109-117.
Hannover 1965



Schneider Siegfried

- ① Mooruntersuchungen bei Lüneburg und bei Bremen und die Reliktnatur von *Betula nana* L. in Nordwestdeutschland

Patr.: Overbeck : 1

- ② Mooruntersuchungen in Niedersachsen

(Patr.: Overbeck : 2)

3. Die pollenanalytische Altersbestimmung des Wagenrades von Beckdorf, Kr. Stade

Ins. [Odb. 2: Nachricht. aus Niedersachsens Urgeschichte)

1938

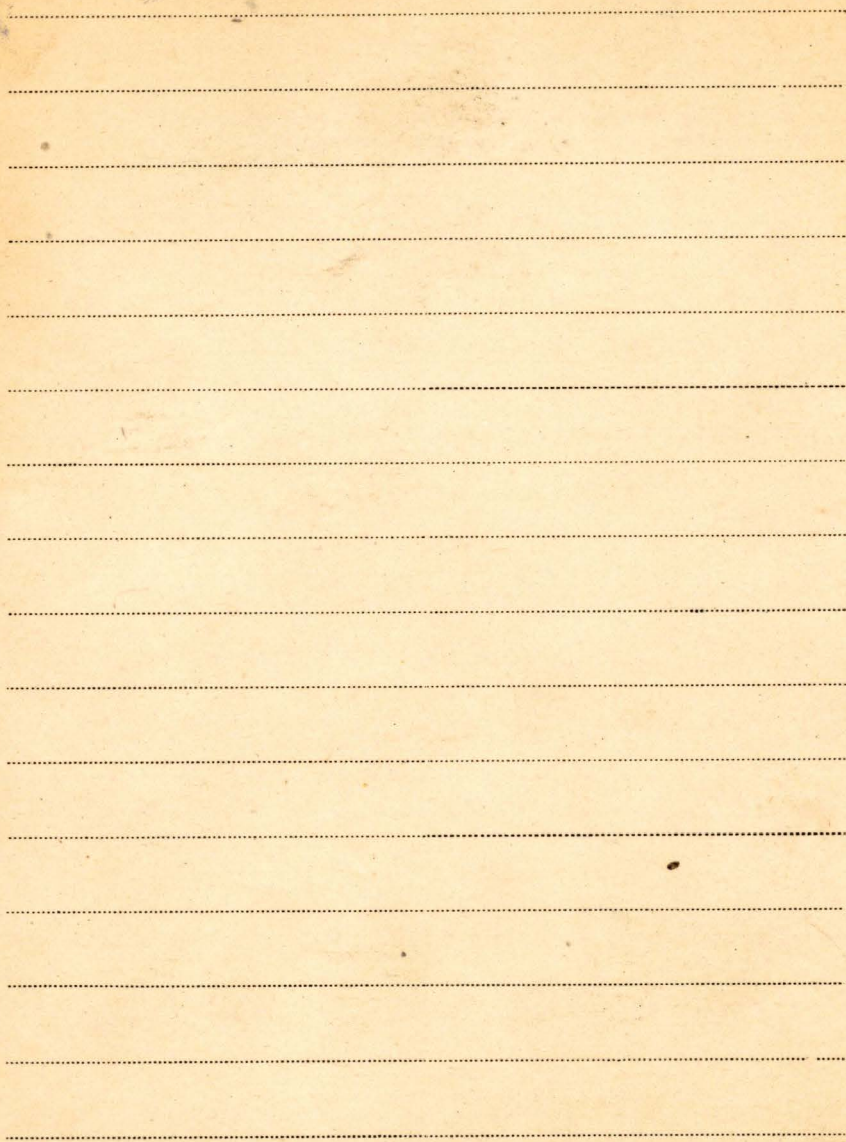
Schneider Wilfrid

- P. Blattritte aus den oberoligozänen Braunkohle von Bitterfeld. - "Geologie" Jrg. 14, H. 10: 1965, s. 1236 - 1251.

Berlin 1965

- P. Beziehungen zwischen Pflanzeninhalt und petrographischer Beschaffenheit von Weichbraunkohlen am Beispiel der miozänen Braunkohlen der Oberlausitz. - Nachb.: "Ber. deutsch. Ges. geol. Wiss." A. Geol.-Paläont. 11: 1966: 5, s. 615 - 633

Berlin 1966



SV Schuyder Albert

1. Floristische und Vegetationsstudien im Oberrhein. ¹⁹³⁰
Beiblatt zur Vierteljahrsschrift der Naturforsch. Gesell. in Zürich

THE UNIVERSITY OF CHICAGO PRESS

A series of horizontal dotted lines for writing, consisting of 18 lines spaced evenly down the page.

II 6495
Schoenichen Walthar

1. Deutsche Urwaldwildnis

(Kasschau) -

2. Jagd und Naturschutz

Berlin

3. Wie lässt sich im Rahmen der heutigen
Zivilisation die Schönheit der Landschaft
erhalten

(Odb. 2: Comptes rendus du Congr. Intern. de
Geogr., Amsterdam, 1938)

4. Ein Leben für den Naturschutz. - Odb. 3, Jahrbuch
1956 des Vereins zum Schutze der Alpen-
pflanzen und -Tiere München e.V.

München 1956.

Scholz Hildmar

1. Die Oenothera-Arten in Berlin und Um-
gebung. - [Inspółwyd. z]: Arndt A.: Beiträge
zur Flora und Vegetation Brandenburgs 9-14.
w: „Wiss. Zeit. d. Pädag. Hochschule
Potsdam Math.- Nat. Reihe“ Jrg. 2 H. 2.
Str. 205-209. Potsdam 1956

zob.: Arndt A. ATF/2.

Schön Włodzimierz

1. Uprawa lawendy lekarskiej.

Patn: J. Turowska, 16.

S VI

Schönfeld G.

1. Das Taxodium unserer Braunkohlen-
wälder

„Senckenbergiana“ Bd. 61. H. 1/2. 1925.

2. Hölzer aus dem Tertiär von Kolumbien

Botan. d. Senckenbergischen Naturforsch. Gesellschaft

Frankfurt a. M. 1947.

1899-1900

A series of horizontal dotted lines for writing, consisting of 18 lines spaced evenly down the page.

Schönfeld Erich

P. 1. Ein pilzkranker Stamm von *Cupressinoxylon cupressoides* Kränzel aus der hessischen Braunkohle. - Odb.: „Senck. leth.“ Bd. 38

Nr. 1/2.

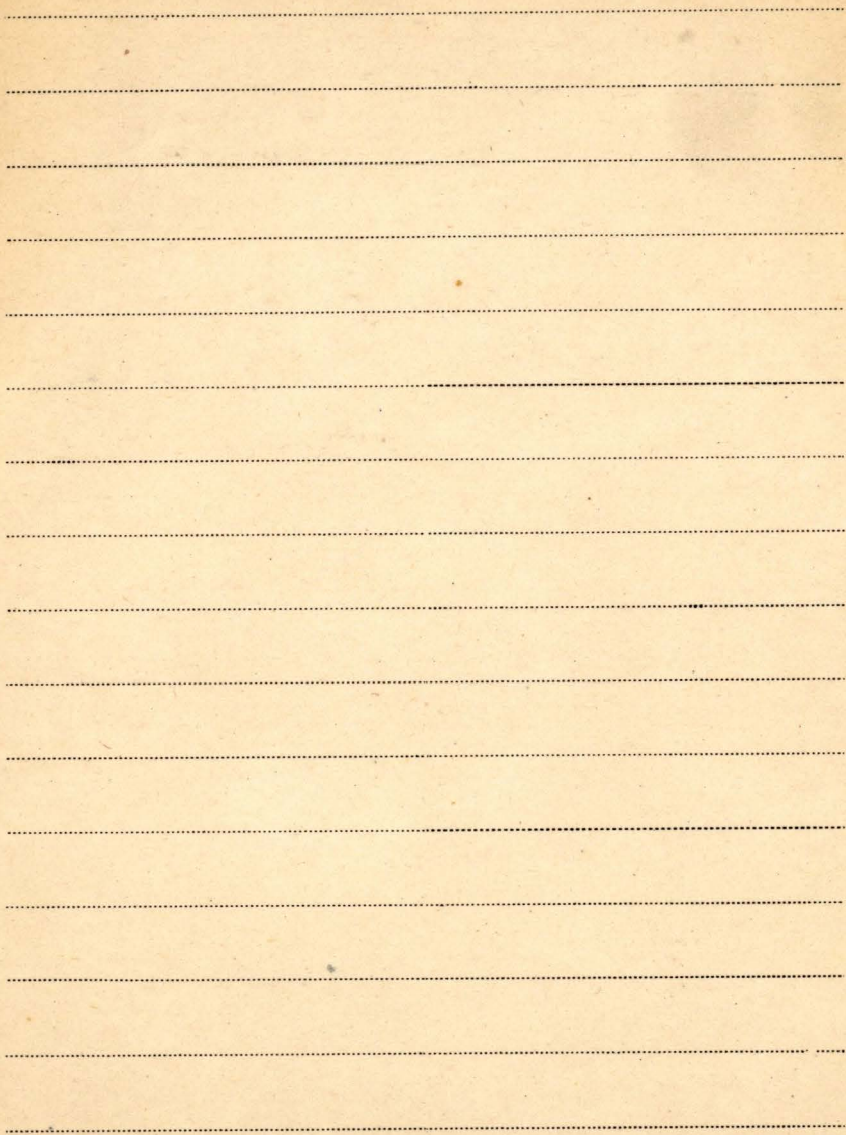
Frankfurt am Main 1857

Schopf J. William

P Electron microscopy of fossil bacteria
two billion years old. - Nadb.: "Science"

Vol. 149: 1965 no. 3690 pp. 1365-1367.

1965



Schramm prof. dr. Wiktor.

1. Wpływ mrózów na szatę leśną przedgona
brodawkowo-karpackiego

[Roczniki Nauk Roln. i Leśn.] Poznań 1930.

2. Badania nad strukturą i własnościami hydrozoli
siarczka żelaza IV lepkości i potencjał
elektrokinetyczny. - Poznań 1952.

Wyłautor. Nójciak Wacław.

BIBLIOTEKA PROJEKTU WYDZIAŁU

Blank lined page with horizontal dotted lines for writing.

BIBLIOTEKA PROF. WŁADYSŁAWA SZAFERA

Schreiber Karl-Friedrich

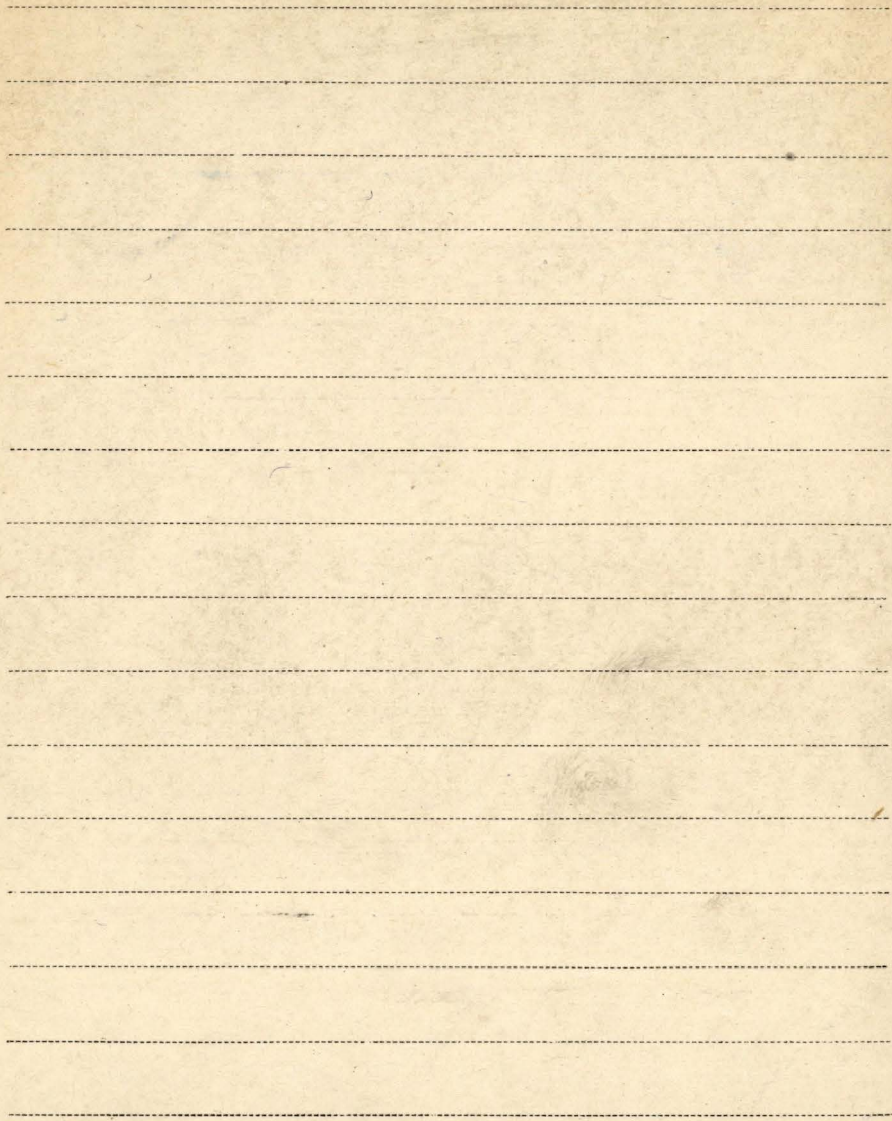
k./mp. Landschaftsökologische und stann-
dortskundliche Untersuchungen im
nördlichen Waadtland als Grundlage für
die Orts- und Regionalplanung. [Wydr. w:]
„Arbeiten der Universität Hohenheim“
Bd. 45 (1969) s. 166 Beilage 5.

Stuttgart 1969

Brosz. 1967

Beobachtungen über die Entstehung von
„Buckelweiden“ auf den Hochflächen des
Schweizer Jura. - Nachb.: Erdkunde-Archiv
f. wiss. Geogr.“ Bd. 23 Lfg. 4: 1969 s. 280-290.

Bonn 1969



Schriften

1. Schriften der Physikalisch-ökonomischen Gesellschaft zu Königsberg in Pr. Jg. 51 (1910)

H. 2.

Königsberg 1910

zob. : Preuss. Hans 4/P XXI

Blank page with horizontal dotted lines for writing.

Fi Schroevers P. J.

1. Vindplaatsen van Microthamnion Rabenh.
in Nederland. - Odb.: "Gorteria" 1(12)
1963

2. [Inspitant:] S. Segal

5. The economic significance of the phyto-
cenological research in the marsh-regions
of the Netherlands. - Reprinted from
the Proc. of the MAR Conference organized
by JUCN, JCBP and JW RB (Les Saintes -
- Maries - de - la - Mer, November 12/16,
1962). JUCN Publ. New Ser. No 3, 1964.
(Part I/c, pp. 260-266). - Rivon Comm.
No. 171. 1964

3. [Inspitant:] Voo E.E.

do 3. Een tweede vindplaats van *Sphagnum riparium* Ångström in Nederland -
Nadb.; "Gorteria" 2 (7): 1965 p. 77-87.
1965

Brosz. 683

Some Observations on Micro-Coenoses in
a Bog region influenced by Man. - Nadb.;
"Wentia" 15: 1966, s. 163-190,
1966

S VI. Schröter Carl.

1. Programme für geobotanische Arbeiten.

„Berichten der Schweizer. Bot. Gesell.“ Sept. XXIV 1916

2. Über die Verbreitung von *Populus alba* L.

„Festsband H. Christ, Verhandlung. der Naturf. Gesell. in Basel XXXI“

3. Bodenzeigende Pflanzen der Schweiz

4. The Swiss National Park.

Limnæan Society's Journal - Botany - 1924

5. Über die Vegetation von Südafrika

6. Excursionen in Ost-Java

„Handb. H. Schinz Blatt N. 15 zur Vierteljahrsschrift der
Naturf. Gesell. in Zürich LXXIII 1928“

7. Javanische Landschaft und Flora.

„Blätter für Wissenschaft und Kunst“ N. 9. 1929

8. Die Aufgaben der wissenschaftlichen Erforschung in
Nationalparks.

„Handb. H. Schinz: Handb. der biol. Arbeitsmethoden.“

9. Bilder aus der Pflanzenwelt der Schweiz.

„ Volkshochschule des Kantons Zürich.

10. Schröter Carl. Jubiläum 470^{te} merzweil, wädli

Neue Zürcher Zeitung - 22. April 1925

11. Carl Schröter - Festschrift - (Krieger)

- Zürich 1925

12. Das Pflanzenleben der Alpen (Krieger) 1908.

Übersicht über die Mutationen der Pflanze nach
Wuchs und Form

Berichte d. Schweiz. Bot. Gesell. Bd 42 - 1933

14. Giuseppe Mariani

Berichte d. Schweiz. Bot. Gesell. - 1933.

15. Karl von Goebel

Verhandlungen d. Schweiz. Naturf. Gesell. Altdorf 1933.

16. Führer durch die Quai-Alagen - Zürich - 1934.

Brax 402

11 6481

S. VI

Schroter Karl. C. d.

2.

17. Die Trakenuüste und ihre Pflanzenwelt.

18. Uebersicht über die Modifikationen der Tichte

Schweizer Zeitschrift für Forstwesen. Nr. 2. 1934.

19. Über die Flora des Nationalpark-ge-
bietes im Unterengadin

(publ. in: Jahrbuch des Schweizer Alpenclub 52)

Bern 1918

20. Flora des Südens d. h. „Insubriens“

U 6038

des südlichen Tessins und Graubündens

und des Gebietes der oberitalienischen Seen

(Kriegika)

Zürich, 1936

21. Naturschutz in Holland

(Schweizer Naturschutz III - No 6)

Bern, 1937.

Nekrolog E. Schrötera

patr. E. Ribbel 60

22. Festschrift Carl Schröter. ^{hessische}
Im Auftrag des Schröter-Jubiläum-
Komitee redig. von H. Brochmann-
Jrosch.

Zürich 1925

K. 23. Flora des Südens. Die Pflanzenwelt Insubriens.

56049 {Täler zwischen Ortasee und Comersee}. 2. Aufl.
vollständig neu bearbeitet von E. Schmid.

Zürich 1956