

33-31

1533

33-31

P. A. N. C. 187/408
Platyn

Karte des Deutschen Reiches 1:100 000 (1cm-Karte).

134. Allenstein.

Zeichenerklärung:

Numer. Anst. Nr. 1084

M-1084

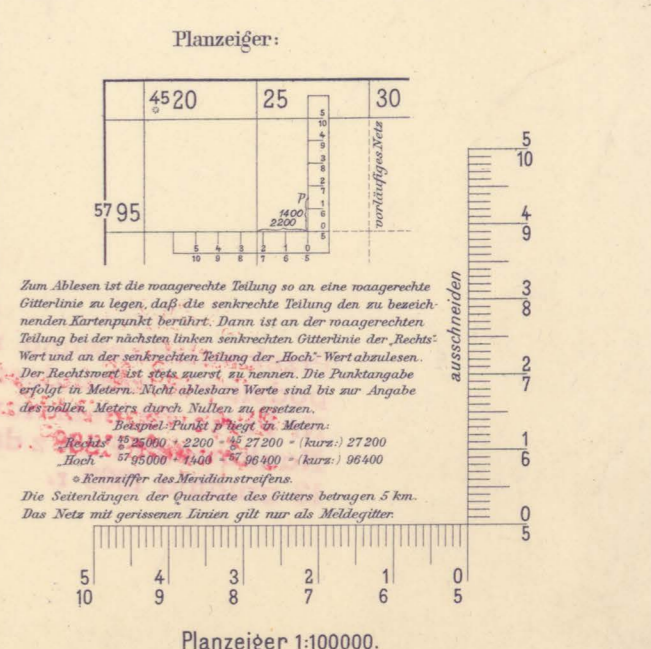
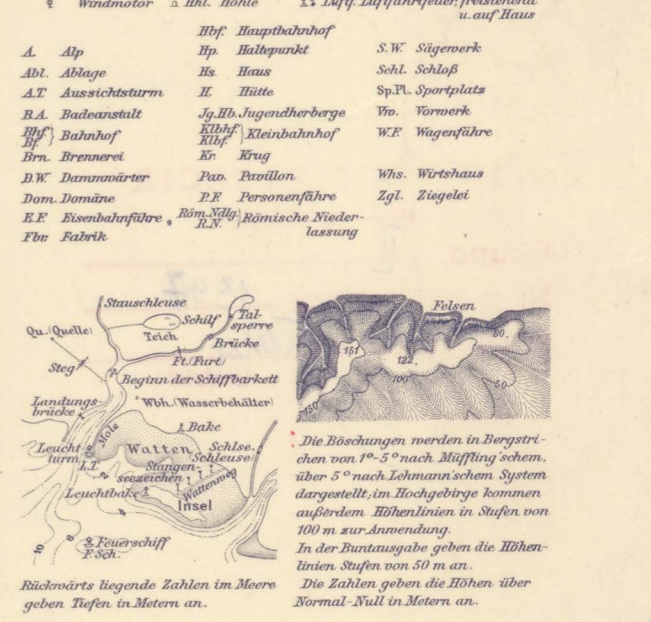
P. A. N.

Numer. evidencij
XIV/63/1



- Reichs- und Landesgrenze
- Regierungsbezirksgrenze
- Kreisgrenze
- mehrgleisige Vollepurige Haupt- u. Nebenbahn
- eingleisige Vollepurige nebenbahnähnliche Kleinbahn
- Schmalspurige Neben- u. Kleinbahn
- Straßen- u. Wirtschaftsbahn
- Reichsstraße, ausgebaut
- Reichsstraße, noch nicht ausgebaut
- Reichsautobahn
- Truppenübungsplatzgrenze
- I.A. Straße etwa 5,5m Mindestbreite mit gutem Unterbau für Lastkraftwagen zu jeder Jahreszeit unbedingt brauchbar
- II.B. Straße weniger fest, etwa 4m Mindestbreite für Lastkraftwagen nur bedingt brauchbar
- II.A. Unterhaltener Fahrweg für Personenkraftwagen jederzeit brauchbar
- II.B. Unterhaltener Fahrweg für Personenkraftwagen jederzeit brauchbar
- III. Feld- und Waldweg
- IV. Fußweg
- Neue Straße, Eintragung ohne Gewähr!

- Bruch, Sumpf, nasses Moor mit Torflich
- Wiese und Weide mit Büschen
- Sand oder Kies
- Hopfenanpflanzung
- Weingarten
- Kirche mit Doppelturm mit Stühler
- Kirche mit einem Turm mit Stühler
- Kp. Kirche ohne Turm, Kapelle
- Einzelgrab, Feldkreuz
- Friedhof für Christen
- Nichtchristen
- Denkmal
- Schlachtfeld
- Ruine
- T.W.R.T. Turm, Warte, Bismarturm
- Schornstein, meist sichtbar
- Windmühle, meist sichtbar
- Wassermühle
- SAD, EL, Oberförsterei, Forstamt
- M.F. WW Forsterei, Waldwärter
- Herorragende Bäume
- Beymerk im Betrieb, verlassen
- Kalkofen
- Teeofen
- Windmotor
- Bl. Höhe
- Br. Höhe
- Luftf. Luftfahrfeuer, freistehend u. auf Haus
- Gratiernerk, Saline
- Unsicherer Boden
- N.S.S. Naturschutzgebiet
- Luftf. Luftfahrfeuer, freistehend u. auf Haus
- Hbf. Hauptbahnhof
- Hp. Haltpunkt
- S.W. Sägenwerk
- Abt. Abgabe
- Ha. Haus
- Schl. Schloß
- A.T. Aussichtsturm
- II. Hütte
- Sp.P. Sportplatz
- B.A. Badeanstalt
- Jg.H. Jugendherberge
- Vn. Vorwerk
- Hbf. Bahnhof
- Kb.H. Kleinbahnhof
- W.F. Wagenfähre
- Bm. Brennerei
- Kr. Krug
- D.W. Dammswarte
- Pa. Pavillon
- Wh. Wohnhaus
- Dm. Domäne
- P.F. Personenfähre
- Zgl. Ziegenlei
- E.F. Eisenbahnfähre
- Röm. Röm. Römische Niederlassung



Politische Grenzen. Preußen: Provinz Ostpreußen: 1 Landkr. Allenstein, 2 Stadtkr. Reg. Bez. Allenstein, 3 Kreis Rößel, 4 Heilsberg, Reg. Bez. Königsberg.

1:100000 (1 cm der Karte = 1 km der Natur). 1000 000 0 1000 2000 3000 4000 5000 6000 7000 8000 9000 10000 Meter. 1000 000 0 1000 2000 3000 4000 5000 6000 7000 8000 9000 10000 Schritte. 10 Kilometer.

Herausgegeben vom Reichsamt für Landesaufnahme, Berlin, 1924. Reichsamt für Landesaufnahme, Ausgabe 1939.

Berichtigt — Letzte Nachträge 1929. Redaktionelle Änderungen 1.39. Nachdruck und Vervielfältigung jeder Art, auch einzelner Teile, sowie die Anfertigung von Vergrößerungen oder Verkleinerungen sind verboten und werden gerichtlich auf Grund des Urheberrechtsgesetzes verfolgt.

Die vorwärtsliegenden Zahlen geben die Höhen über Normal-Null in Metern an. CENTRALNY UNZAD GEODEZIJI I KARTOGRAFIJ. Faktura Nr.