

B A D A N I A T E R E N O W E

LUDWIK SAWICKI

SPRAWOZDANIE Z TERENOWYCH PRAC BADAWCZYCH ZAKŁADU PALEOLITU IHKM PAN, PRZEPROWADZONYCH W R. 1956

Prace terenowe Zakładu Paleolitu IHKM PAN ograniczyły się w 1956 r. do ukończenia badań odcinka 1 na paleolitycznym stanowisku lessowym Piekary II oraz do wykonania orientacyjnych badań stratygraficznych w cegielni w Hrubieszowie, na terenie nieczynnej cegielni w Przemyślu i cegielni w Nehrybce koło Przemyśla.

1. Stanowisko Piekary II — „Na okrążku”

Dokładną lokalizację tego stanowiska (ryc. 1) oraz charakterystykę jego stratygrafii i ogólną charakterystykę inwentarza krzemienno-piaszczystego podałem w sprawozdaniu z prac badawczych terenowych Zakładu, przeprowadzonych w 1956 r.

Jak to przedstawia plan tego stanowiska (ryc. 2), badania przeprowadzone w 1956 r. (3—24 VIII) objęły brzeżne partie odcinka 1 (1b i 1c). Zostały one doprowadzone do podłoża skalnego, występującego na głębokości 3 m w spągu pokrywy lessowej. W wyniku uzyskano bardzo bogaty materiał wyłącznie krzemienno-piaszczysty, który będzie przedmiotem specjalnej publikacji. W celu zabezpieczenia od osuwisk przyległej, nie zbadanej części stanowiska po zakończeniu prac wykopaliskowych cały teren odcinka 1 został równomiernie zasypany.

2. Hrubieszów

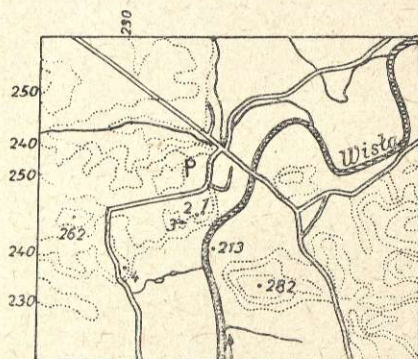
Na skutek informacji przekazanej przez mgra J. Trzeciakowskiego o występowaniu w cegielni „Feliks” (ok. 3 km na N od miasta) kości kopalnych, a prawdopodobnie również wyrobów krzemienno-piaszczystych — cegielnię tę odwiedziłem (27—29 VII) w celu uzyskania na miejscu bliższych informacji oraz zorientowania się w warunkach występowania tych znalezisk. Nowy kierownik cegielni oraz nieliczni robotnicy zatrudnieni w wykopie o znaleziskach tych nic nie wiedzieli. Uzyskałem zapewnienie, że w wypadku odkrycia szczątków kostnych lub wyrobów krzemienno-piaszczystych o fakcie tym Zakład zostanie niezwłocznie powiadomiony. W wykonaniu tego zobowiązania, pismem z dn. 14 XII 1956 r. kierownik cegielni powiadomił Zakład o odkryciu kości i okrucich węgla, prosząc o przeprowadzenie badań na miejscu tych odkryć, które w tym celu zostały zabezpieczone. Badania te Zakład zamierza wykonać w pierwszej połowie maja 1957 r.

Cegielnia eksploatuje utwory lessowe, które na dużej przestrzeni i do głębokości kilku metrów są odsłonięte w wykopie cegielnianym. Wykorzystując ten fakt, przeprowadziłem wstępne, orientacyjne badania stratygraficzne tych utworów. Pobrano

próbki różnych poziomów lessu oraz gleby kopalnej. Próbki tej ostatniej przekazano Instytutowi Botanicznemu PAN w Krakowie w celu wykonania analizy palinologicznej.

3. Przemysł

W wykonaniu planu prac badawczych terenowych Zakładu podjęte zostały przeze mnie (14 IX — 22 IX) badania stratygraficzne na terenie wykopu nieczynnej od dawna cegielni Teicha, znajdującej się na południowej peryferii miasta. W cegielni tej, eksploatującej utwory lessowe, znajdowane były w okresie międzywojennym (w latach trzydziestych) liczne kości kopalne, okruchy węgla oraz wyroby krzemienne. Sygnalizowały one obecność stanowiska paleolitycznego, które na skutek eksploatacji lessu uległo prawdopodobnie całkowitemu zniszczeniu. Badania moje miały na celu wyjaśnienie warunków stratygraficznych zawartości kulturowej tego stanowiska oraz wyjaśnienie celowości i możliwości podjęcia prac wykopaliskowych. Wykonane zostały 3 szurfy do głęb. 12 m i 2 szybiki do głęb. 4 m. Pobrano liczne próbki różnych utworów oraz okruchy drewna kopalnego. Te ostatnie, jak również próbki wymagające wykonania analiz palinologicznych, przekazano Instytutowi Botanicznemu PAN w Krakowie.



Ryc. 1. Plan sytuacyjny stanowisk Piekary. P — Piekary wieś, 1 — stanowisko otwarte lessowe Piekary II: „Na Okrażku”, 2 — stanowisko jaskiniowe Piekary I: „Nad Galoską”, 3 — stanowisko jaskiniowe „Na Gołąbcu” (wg G. Ossowskiego), 4 — Ściejowice (profil tarasu lessowego z poziomem interglacjalnym). Skala 1:100 000

Według uzyskanych na miejscu informacji jedynie teren przyległy do wykopu od południa może zawierać jeszcze materiały paleolityczne. Wskazywałyby na to również fakt znalezienia na spodzie szurfu 2. ułamka kości. Jest to jednak teren zabudowany, podjęcie prac wykopaliskowych nastęrczałoby poważne trudności i prace byłyby bardzo kosztowne.

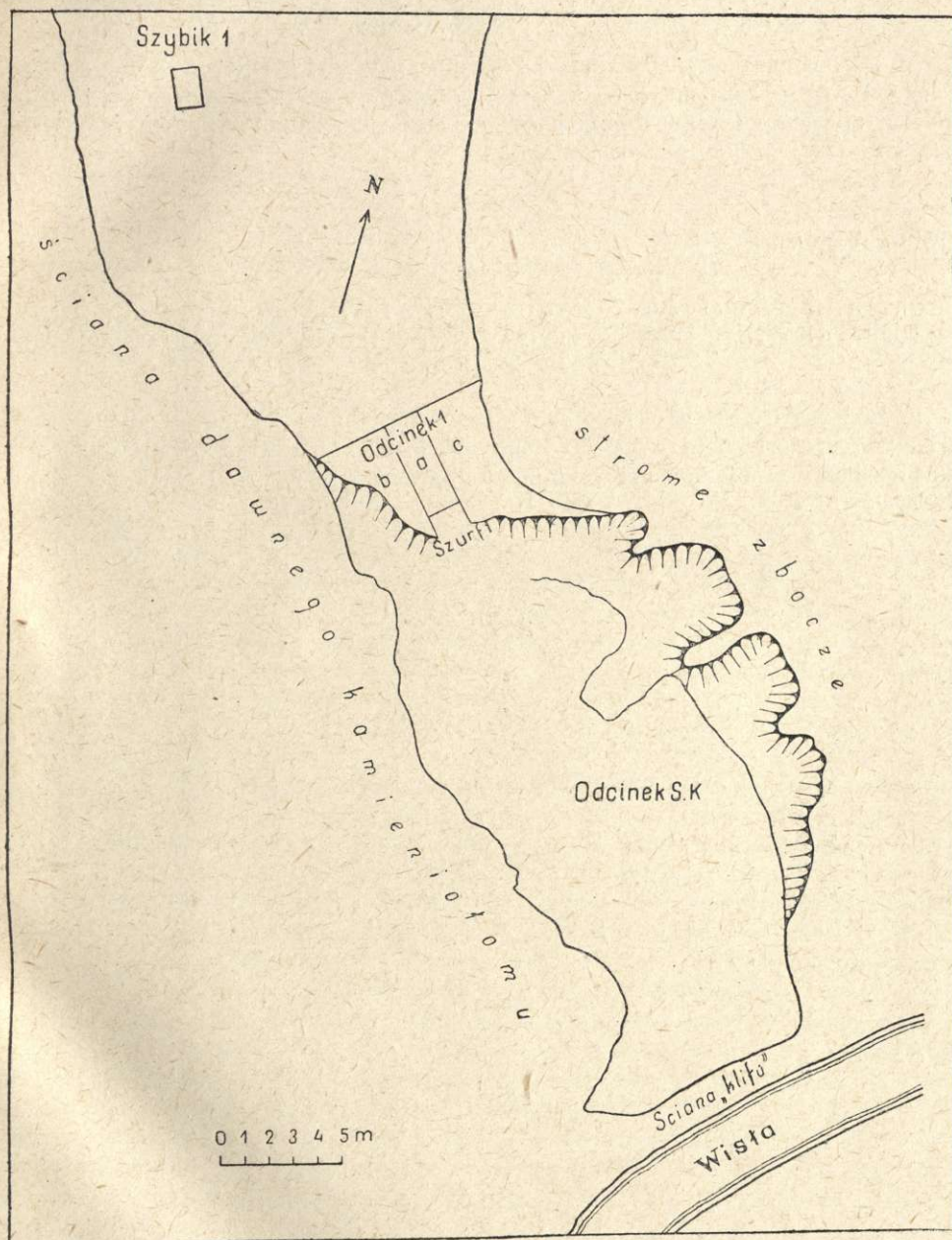
Wyniki przeprowadzonych badań zostaną szczegółowo przedstawione w publikacji specjalnej.

4. Nehrybka — ok. 4 km na S od Przemysła

W celu pozyskania materiałów porównawczych i uzupełniających wyniki badań stratygraficznych w wykopie dawnej cegielni Teicha w Przemysłu — przeprowadziłem (16 IX) wstępne, orientacyjne badania stratygraficzne na terenie cegielni w Nehrybce. Dały one bardzo cenne materiały z tego zakresu, zwłaszcza wobec stwierdzenia faktu występowania na terenie wykopu tej cegielni poziomu kulturowego paleolitycznego tego samego wieku, co stanowisko przemyskie. Z utworów odsłoniętych w tej cegielni pobrane zostały liczne próbki utworów lessowych i gleby kopalnej. Część próbek pobranych z poziomu gleby kopalnej przekazana została Instytutowi Botanicznemu PAN w Krakowie w celu oznaczenia ich zawartości paleobotanicznej.

Wynik prac w Nehrybce wskazuje na potrzebę przeprowadzenia w 1957 r. uzupełniających badań w tej cegielni i w paru innych cegielniach znajdujących się w okolicach Przemyśla.

Zakład Paleolitu IHKM PAN w Warszawie



Ryc. 2. Plan zbadanej części stanowiska Piekary II: „Na Okrążku”. Odcinek S. K. — część stanowiska zbadana w 1927 r. przez S. Krukowskiego. Szurf 1 i odcinek 1 (a, b, c) zbadane w latach 1954—1956 przez L. Sawickiego

ЛЮДВИК САВИЦКИ

ОТЧЕТ О ПОЛЕВЫХ ИССЛЕДОВАНИЯХ ЗАВЕДЕНИЯ ПАЛЕОЛИТА
ИНСТИТУТА ИСТОРИИ МАТЕРИАЛЬНОЙ КУЛЬТУРЫ ПОЛЬСКОЙ АКА-
ДЕМИИ НАУК, ПРОВЕДЕННЫХ В 1956 ГОДУ

В 1956 года Заведение Палеолита продолжало исследования на лессовой стоянке Пекары II (приобретено большое количество кремневых изделий), а также провело ориентировочные стратиграфические исследования в Грубешове, в Пшемьсле и в Нэгрыбке, рай. Пшемьсль.

LUDWIK SAWICKI

REPORT ON 1956 FIELD INVESTIGATIONS BY THE DEPARTMENT OF PALAEOLITHIC
CULTURES, INSTITUTE OF THE HISTORY OF MATERIAL CULTURE, POLISH AKA-
DEMY OF SCIENCES

In 1956 Department of Palaeolithic Cultures continued its investigations on the site Piekary II, where in loess soil numerous flint objects were found, and carried out preliminary stratigraphic surveys in Hrubieszów, Przemyśl and Nehrybka, district Przemyśl.