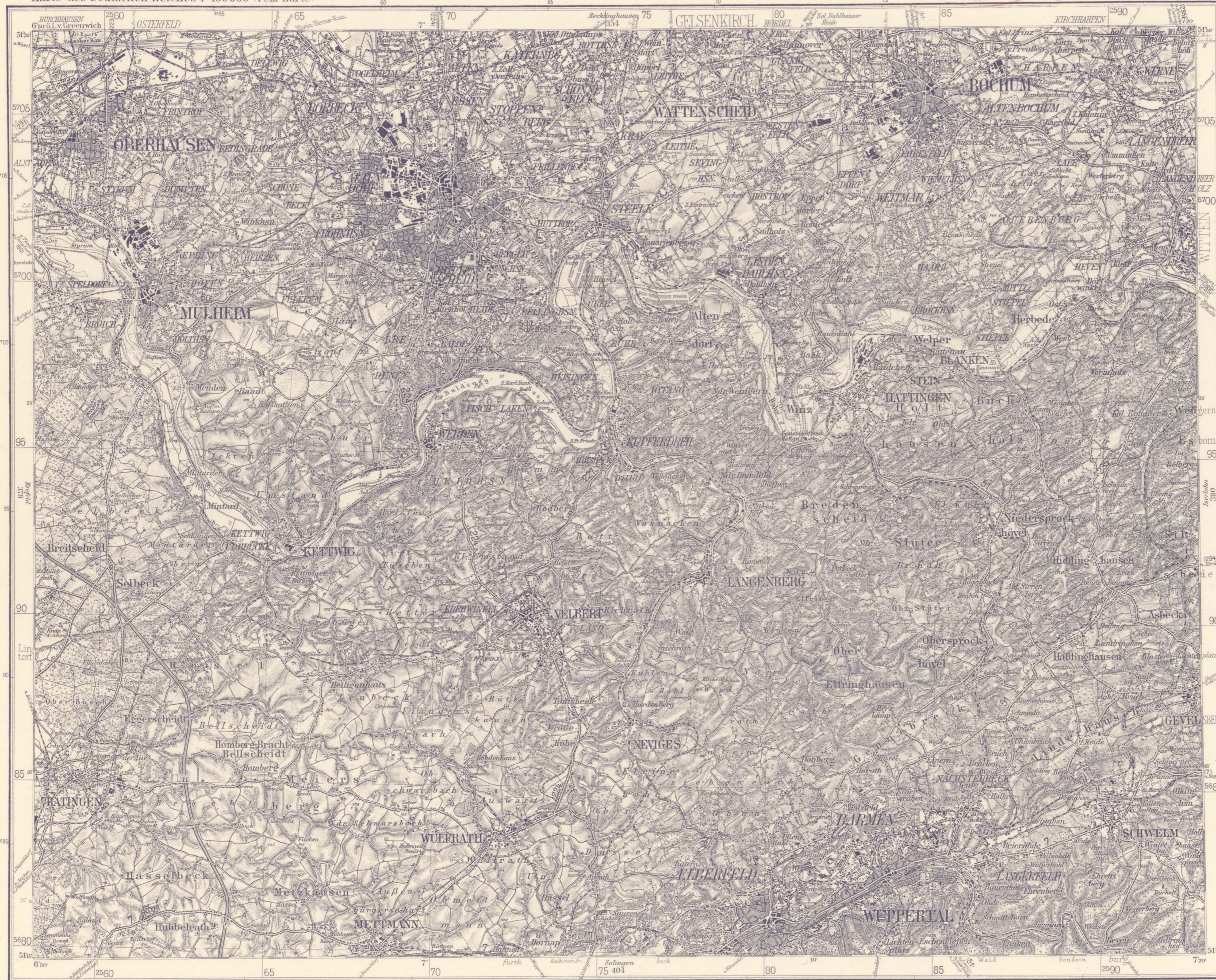


Zbiory Kart. i. *(partially illegible)*
 Teczka Nr 817
 L. p. 379 b
 Topogr. Statbu. *(partially illegible)*



Zeichenerklärung:

	Reichs- und Landesgrenze		Bruch, Stumpf, nasses Moor mit Porfisch
	Regierungsbekannengrenze		Wiese und Weide mit Büschen
	Kreisgrenze		Sand oder Kies
	mehrstellige Haupt- u. Nebenbahn		Hopfenanpflanzung
	einseitige Haupt- u. Nebenbahn		Weingarten
	Vollspurige nebenbahnhafliche Kleinbahn		Kirche mit Doppelturm
	Schmalspurige Neben- u. Nebenbahn		Kirche mit einem Turm
	Straßen- u. Wirtschaftsbahn		Kirche ohne Turm (Kapelle)
	Reichsstraße ausgebaut		Friedhof für Christen
	Reichsstraße noch nicht ausgebaut		Friedhof für Nichtchristen
	Reichsautobahn		Denkmal
	Truppenübungsplatzgrenze		Schichtfeld
	I.A. Straße etwa 5,5m Mindestbreite mit gutem Unterbau für Lastkraftwagen zu jeder Jahreszeit unbedingt brauchbar		Ruine
	I.B. Straße weniger fest, etwa 4m Mindestbreite für Lastkraftwagen nur bedingt brauchbar		T.W.R.T. Turm, Warte, Röntgurm
	II.A. Unterhaltener Fahrweg für Personenkraftwagen jederzeit brauchbar		F.W.K. Forsterei, Waldwärter
	II.B. Unterhaltener Fahrweg, nie vor, nicht jederzeit brauchbar		herausragende Bäume
	III. Feld- und Waldweg		Bergwerk im Betrieb, verlassen
	IV. Fußweg		Kalkofen
	Neue Straße, Eintragung ohne Gewähr!		Windmotor

- | | | | |
|--|---|--|--|
| | Nadel-Mischwald | | Stollentele Punkt |
| | Buchenwald, Gestüpp und Weidenanpflanzung | | Dammd. Deich |
| | Heide, Ölland u. trockenes Moor mit einzeln. Bäumen | | Landwehr Ringmauer |
| | Kirche mit Doppelturm | | Hügel Grabhügel |
| | Kirche mit einem Turm | | Terrasse, Steilrand |
| | Kirche ohne Turm (Kapelle) | | Steinbruch, Grube |
| | Friedhof für Christen | | Fels |
| | Friedhof für Nichtchristen | | Mauer |
| | Denkmal | | Zaun |
| | Schichtfeld | | Wall mit Hecke |
| | Ruine | | Grenzmauer, Grenzwall |
| | T.W.R.T. Turm, Warte, Röntgurm | | Steuertegel |
| | F.W.K. Forsterei, Waldwärter | | Gradierwerk, Saline |
| | herausragende Bäume | | Unsicherer Boden |
| | Bergwerk im Betrieb, verlassen | | N.S.B. Naturschutzgebiet |
| | Kalkofen | | N.S.B. Naturschutzgebiet (freistehend u. auf Haus) |
| | Windmotor | | Hbf Hauptbahnhof |
| | Hbf Hauptbahnhof | | Bp. Bahnpunkt |
| | S.W. Sägenwerk | | Hs. Haus |
| | S.H. Schlupf | | H. Halle |
| | S.P. Sportplatz | | Sp. Sporeplatz |
| | Sp. Vornorm | | Jg. Jg. Jugendherberge |
| | W.F. Wagenfähre | | Bf. Bf. Kleinbahnhof |
| | W.F. Wagenfähre | | Bm. Brenneret |
| | W.F. Wagenfähre | | Kr. Krug |
| | W.F. Wagenfähre | | Pav. Pavillon |
| | W.F. Wagenfähre | | Ws. Wohnhaus |
| | W.F. Wagenfähre | | Pf. Personenfähre |
| | W.F. Wagenfähre | | Zgl. Ziegelei |
| | W.F. Wagenfähre | | Röm. Röm. römische Niederlassung |



Politische Grenzen

Rheinprovinz:	Preußen:	Provinz Westfalen:
1 Stadtkr. Oberhausen	7 Stadtkr. Bottrop	Reg. Bez. Münster
2 Millheim	8 Gelsenkirchen	Reg. Bez. Arnsberg
3 Essen	9 Wattenscheid	
4 Kreis Düsseldorf-Mettmann	10 Bochum	
5 Stadtkr. Düsseldorf	11 Dortmund	
6 Rhein-Wupper-Kreis	12 Witten	
	13 Ennepe-Ruhr-Kreis	

Herausgegeben von der Preussischen Landesaufnahme 1897.
 Reichsamt für Landesaufnahme Ausgabe 1940.
 Bericht 1927 Letzte Nachträge 1938 II. Redaktionelle Änderungen:
 Nachdruck und Veröffentlichung jeder Art, auch einzelner Teile, sowie die Anfertigung von Vergrößerungen oder Verkleinerungen sind verboten und werden gerichtlich auf Grund des Urheberrechtsgesetzes verfolgt.

