

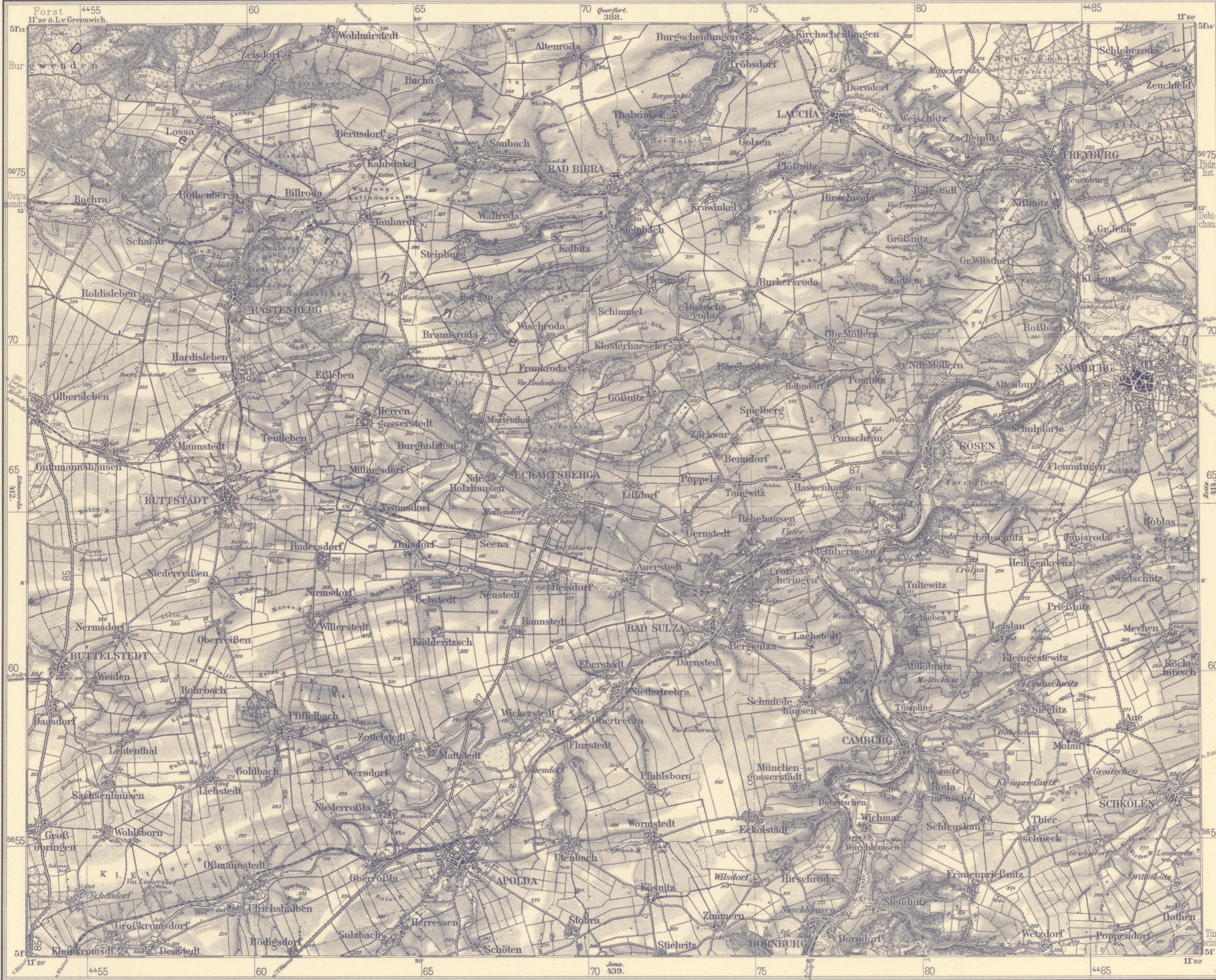
Tezka Nr 817  
L. p. 413 e  
Tender Szlabu Gmb

Sh 122 16  
PART. 187/358

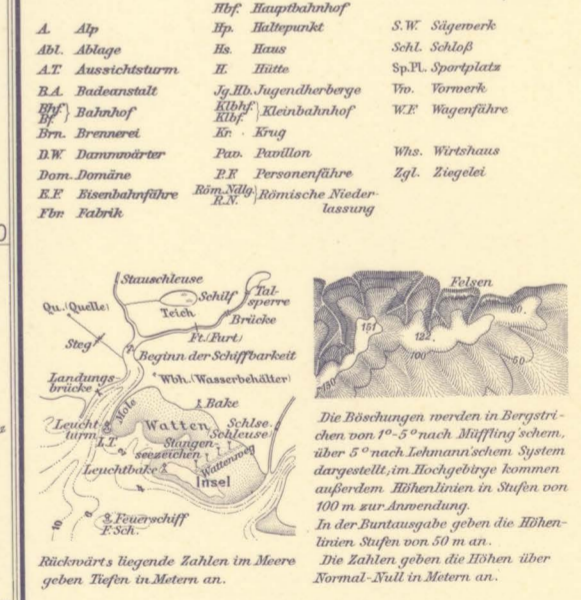
Karte des Deutschen Reiches 1:100000 (1cm-Karte).

413. Naumburg.

Zeichenerklärung:



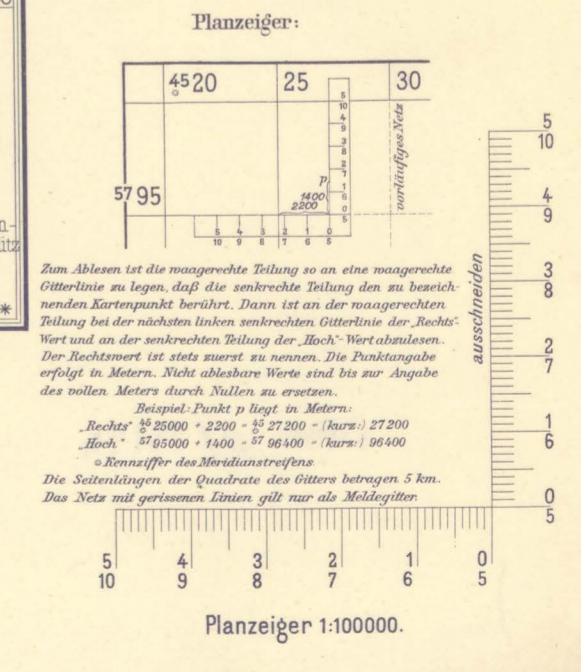
- Reichs- und Landesgrenze**  
**Regierungsbezirkegrenze**  
**Staatsgrenze**  
**mehrgleisige** Volkspurige Haupt- u. Nebenbahn  
**eingleisige** Volkspurige Nebenbahn  
**Stromspurige Neben- u. Kleinbahn**  
**Straßen- u. Wirtschaftsbahn**  
**12** Reichsstraße, ausgebaut  
**12** „noch nicht ausgebaut“  
**Reichsautobahn**  
**Truppenübungsplatzgrenze**  
**I. A. Straße** etwa 5.5m Mindestnutzbreite mit gutem Unterbau für Lastkraftwagen zu jeder Jahreszeit unbedingt brauchbar  
**I. B. Straße** weniger fest, etwa 4m Mindestnutzbreite für Lastkraftwagen nur bedingt brauchbar  
**II. A. Unterhaltener Fahrweg** für Personenkraftwagen jederzeit brauchbar  
**II. B. Unterhaltener Fahrweg**, nie von, nicht jederzeit brauchbar  
**III. Feld- und Waldweg**  
**IV. Pfadweg**  
**Neue Straße**, Eintragung ohne Gewähr!
- Laub- Nadel- Mischwald**  
**Buschwerk, Gestrüpp und Weidenpflanzung**  
**Heide, Ödland u. trockenes Moor mit einzelnen Bäumen**  
**Bruch, Sumpf, nasses Moor mit Torfstich**  
**Wiese und Weide mit Büschen**  
**Sand oder Kies**  
**Hoffenpflanzung**  
**Weingarten**
- Kirche mit Doppelturm**  
**Kirche mit einem Turm**  
**Kirche ohne Turm, Kapelle**  
**Prinzipal für Christen**  
**Denkmal**  
**Schlachtfeld**  
**E. Ruine**  
**E. W. R. T. Turm, Wirt, Römerturm**  
**Schornstein, weit sichtbar**  
**Windmühle (weit sichtbar)**  
**Wassermühle**  
**S. G. E. A. Oberförsterei (Forstamt)**  
**S. F. W. Försterei, Waldwärter**  
**Hervorragende Bäume**  
**Bergwerk im Betrieb, verlassen**  
**Kalhofen**  
**Windmühle**  
**Kirche mit Doppelturm**  
**Kirche mit einem Turm**  
**Nivellationspunkt**  
**Damm, Ditch**  
**Landwehr, Ringwall**  
**Hügel, Hügelgräber, Grabhügel**  
**Nichtfriedhof**  
**Terrasse, Steinwand**  
**Steinbruch, Grube**  
**Fels**  
**Mauer**  
**Zaun**  
**Wall mit Hecke**  
**Grenzgraben, Grenzwall**  
**Steinriegel**  
**Punkstelle**  
**Punkturm (über 60m hoch)**  
**Unvollständiger Punkt**  
**Landwehr, Ringwall**  
**Hügel, Hügelgräber, Grabhügel**  
**Nichtfriedhof**  
**Terrasse, Steinwand**  
**Steinbruch, Grube**  
**Fels**  
**Mauer**  
**Zaun**  
**Wall mit Hecke**  
**Grenzgraben, Grenzwall**  
**Steinriegel**  
**Gradierwerk, Saline**  
**Unsicherer Boden**  
**Trosvofen**  
**N. S. G. Naturchutzgebiet**  
**Luft- u. auf Haus**
- A. Alp**  
**Abt. Abgabe**  
**A. T. Aussichtsturm**  
**B. A. Badeanstalt**  
**B. F. Bahnhof**  
**B. N. Brunnen**  
**D. W. Dammanwärter**  
**Dom. Domäne**  
**K. F. Eisenbahnfähre**  
**F. B. Fabrik**  
**Hof. Hauptbahnhof**  
**H. P. Haltpunkt**  
**H. S. Haus**  
**H. Z. Zitate**  
**J. J. Jugendherberge**  
**K. K. Kleinbahnhof**  
**K. K. Krug**  
**P. P. Pannion**  
**P. F. Personenfähre**  
**R. R. Römische Niederlassung**  
**S. S. Sägerwerk**  
**S. S. Schl. Schlag**  
**S. P. S. Sportplatz**  
**V. V. Weg**  
**W. W. Wagenfähre**  
**W. W. Wirtshaus**  
**Z. Z. Ziegel**



**Politische Grenzen.**  
**Preußen:**  
**Provinz Sachsen:**  
 1 Kreis Eckartsberga,  
 2 Quersfurt,  
 3 Landkr. Naumburg,  
 4 Stadtcr.  
 5 Landkr. Weißenfels.  
**Reg. Bez. Mersburg.**  
**Thüringen:**  
 5<sup>a</sup> Stadtkr. Weimar,  
 6 Landkr.,  
 7 Stadtkr. Apolda,  
 8 Kreisabt. Camburg,  
 9 Landkr. Stadroda.

1:100000 (1cm der Karte = 1km der Natur)  
 1000 2000 3000 4000 5000 6000 7000 8000 9000 10000 Meter  
 1000 2000 3000 4000 5000 6000 7000 8000 9000 10000 Schritte.  
 10 Kilometer  
 Herausgegeben von der Preussischen Landesaufnahme 1908.  
 Reichsamt für Landesaufnahme.  
 Einz. Nachträge 1931.

Die Zahlen geben die Höhen über Normal-Null in Metern an.



Nachdruck und Vervielfältigung jeder Art, auch einzelner Teile, sowie die Anfertigung von Vergrößerungen oder Verkleinerungen, sind verboten, und werden gerichtlich auf Grund des Urheberrechtsgesetzes verfolgt.