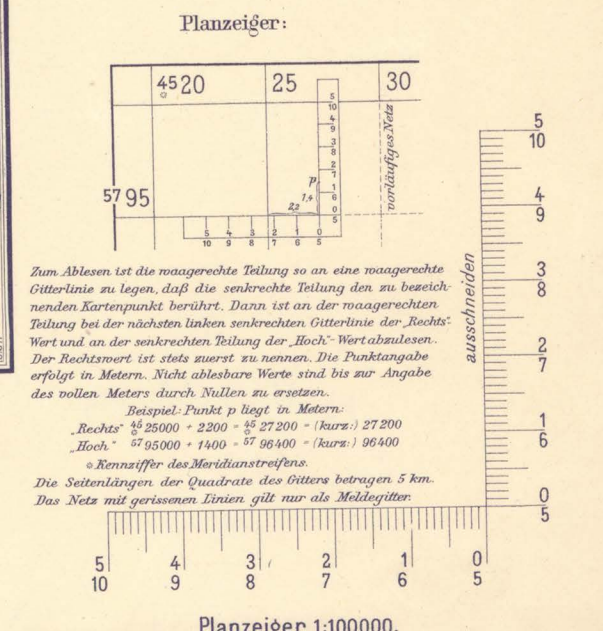
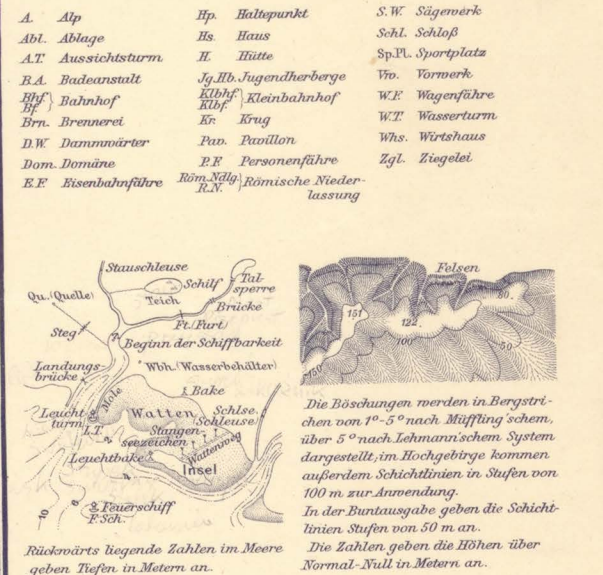
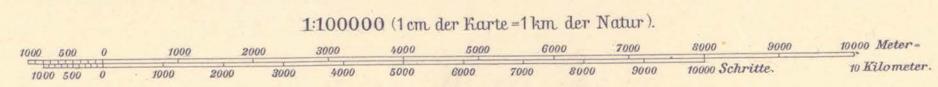




- Reichs- und Landesgrenze
Regierungsbezirksgrenze
(In Baden: Landkommissariatstheirke in Sachsen: Kreis- und Hauptmannschaftstheirke in Hessen: Provinzsgrenze.)
Kreisgrenze
(In Bayern: Bezirks- in Sachsen: Amtshauptmannschafts- in Württemberg: Oberamtsbezirke in Baden: Bezirksamtsgrenze.)
mehrgleisige Haupt- u. vollspurige Nebenbahn
eingleisige Haupt- u. vollspurige Nebenbahn
Vollspurige nebenbahnähnliche Kleinbahn
Kleinbahn u. schmalspurige Nebenbahn
Straßen- u. Wirtschaftsbahn
- 12 Reichsstraße, asphaltiert
12 Reichsstraße, ungepflastert
Kraftfahrbahn
I.A. Straße etwa 5,5 m Mindestbreite mit gutem Unterbau für Lastkraftwagen zu jeder Jahreszeit unbedingt brauchbar
Größere Steigungen
I.B. Straße weniger fest etwa 4 m Mindestbreite für Lastkraftwagen nur bedingt brauchbar
II.A. Unterhaltener Fahrweg für Personenkraftwagen jederzeit brauchbar
II.B. Unterhaltener Fahrweg nur vor nicht jederzeit brauchbar
III. Feld- und Waldweg
IV. Fußweg
- Nadelwald
Laubwald
Mischwald
Bauchmark-Gestrüpp und Weidenanpflanzung
Hoide, Ödland u. trockenes Moor mit einzeln. Bäumen
Bruch, Stumpf, nasses Moor mit Torfstich
Wiese und Weide mit Büschen
Sand oder Kies
Kopferanpflanzung
Weingarten
- Kirche mit Doppelturm (meist sichtbar)
Kirche mit einem Turm (meist sichtbar)
Kp. Kirche ohne Turm, Kapelle
Einselgrab, Feltskreuz
Friedhof für Christen
Nichtchristen
Denkmal
1813 Schlachtfeld
R. Ruine
T.W.R.T. Turm, Warte, Römerturm
S. Schornstein (meist sichtbar)
M. Windmühle (meist sichtbar)
Wassermühle
SALF. EA Oberförster (Forstamt)
F. W. W. Förster, Waldwärter
Hervorragende Bäume
Bergwerk im Betrieb, verlassen
K.O. Kalkofen
Windmühle
Ih. Höhle
F. St. Funkstelle
F. T. Funkturm (über 60 m hoch)
Trigonometrischer Punkt
Nivellements Punkt
Damm, Deich
Landwehr, Ringwall
Hingr. Hünergräber, Grabhügel
Terrasse, Steilrand
Steinbruch, Grube
Fels
Mauer
Zaun
Wall mit Flecke
Grenzgraben, Grenzwall
Steinriegel
- Gründerwerk, Saline
Unsicherer Boden
Naturschutzgebiet
- A. Alp
Abt. Ablage
AT. Aussichtsturm
B.A. Badenanstalt
Bf. Bahnhof
Brn. Brenner
D.W. Dammarbeiter
Dom. Domäne
E.F. Eisenbahnföhre
H. Haltpunkt
Hs. Haus
H. Halle
Jg. Jg. Jagdharberge
Kbhf. Kleinbahnföhre
Kf. Krug
K. Krug
P. P. Patillon
P. P. Patillon
R. R. Römische Niederlassung
S.W. Sägenwerk
Schl. Schloß
Sp. Pl. Sportplatz
Vn. Vorwerk
W.F. Wagenföhre
W.T. Wasserurm
Whs. Wohnhaus
Zgl. Zügelet



Politische Grenzen.
Preußen:
Provinz und Regierungsbezirk Grenzmark Posen-Westpreußen:
1 Kreis Meseritz,
2 " Bomst.
Provinz Niederschlesien:
3 Kreis Grünberg, Reg. Bez. Liegnitz.



Herausgegeben von der Preussischen Landesaufnahme 1895.

Reichsamt für Landesaufnahme.

Deutsches Gebiet: Berichtigt 1933. Ausl. Gebiet: Eins. Nachträge 1936.

Nachdruck und Vervielfältigung jeder Art, auch einzelner Teile, sowie die Anfertigung von Vergrößerungen oder Verkleinerungen sind verboten und werden gerichtlich auf Grund des Urherschutzesgesetzes verfolgt.