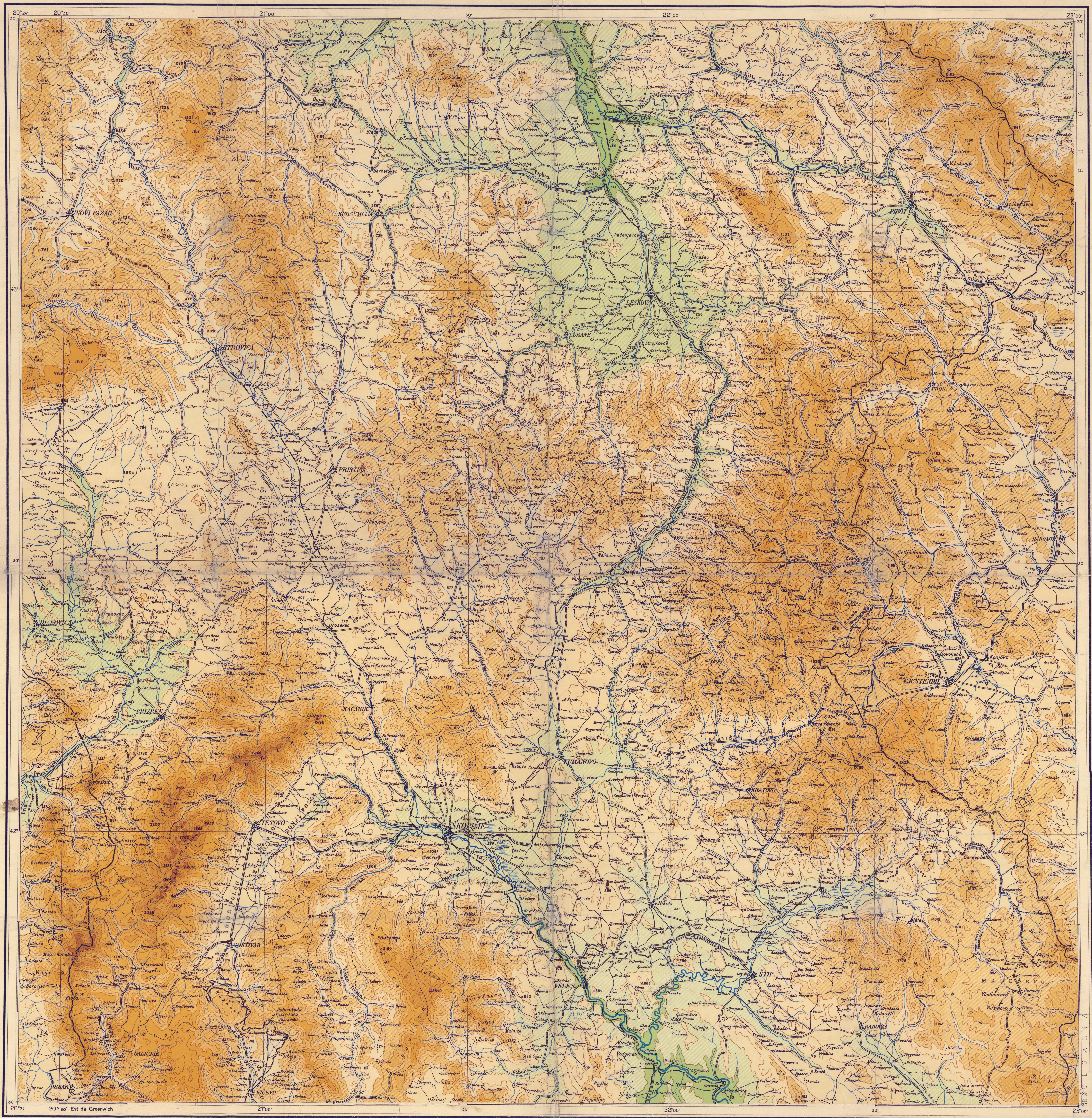
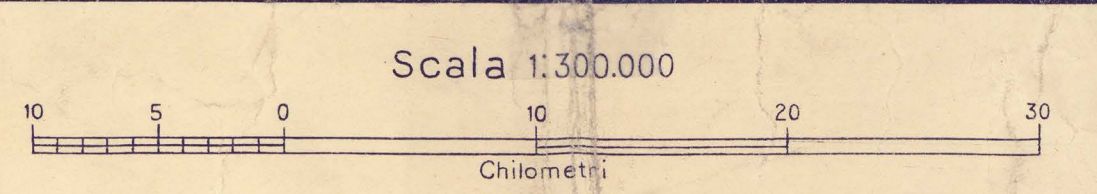


# JUGOSLAVIA MERIDIONALE



ISTITUTO GEOGRAFICO MILITARE  
Edizione 1940

- (CITTA) con più di 30 000 abitanti
- (CITTA) da 10 000 a 30 000 abitanti
- (CITTA) con meno di 10 000 abitanti
- (Villaggio) con più di 1000 abitanti
- (Villaggio) da 500 a 1000 abitanti
- (Villaggio) con meno di 500 abitanti
- Monasteri
- Ferrovie a scartamento normale
- Ferrovie a scartamento ridotto
- Carrarecchie
- Vie ordinarie
- Sentieri
- Trigonometrici o punti topografici



Scala 1:300.000

Tutti i diritti di riproduzione riservati

*Museo...*

N. 46205  
N. 6674  
02WRUN  
03204

