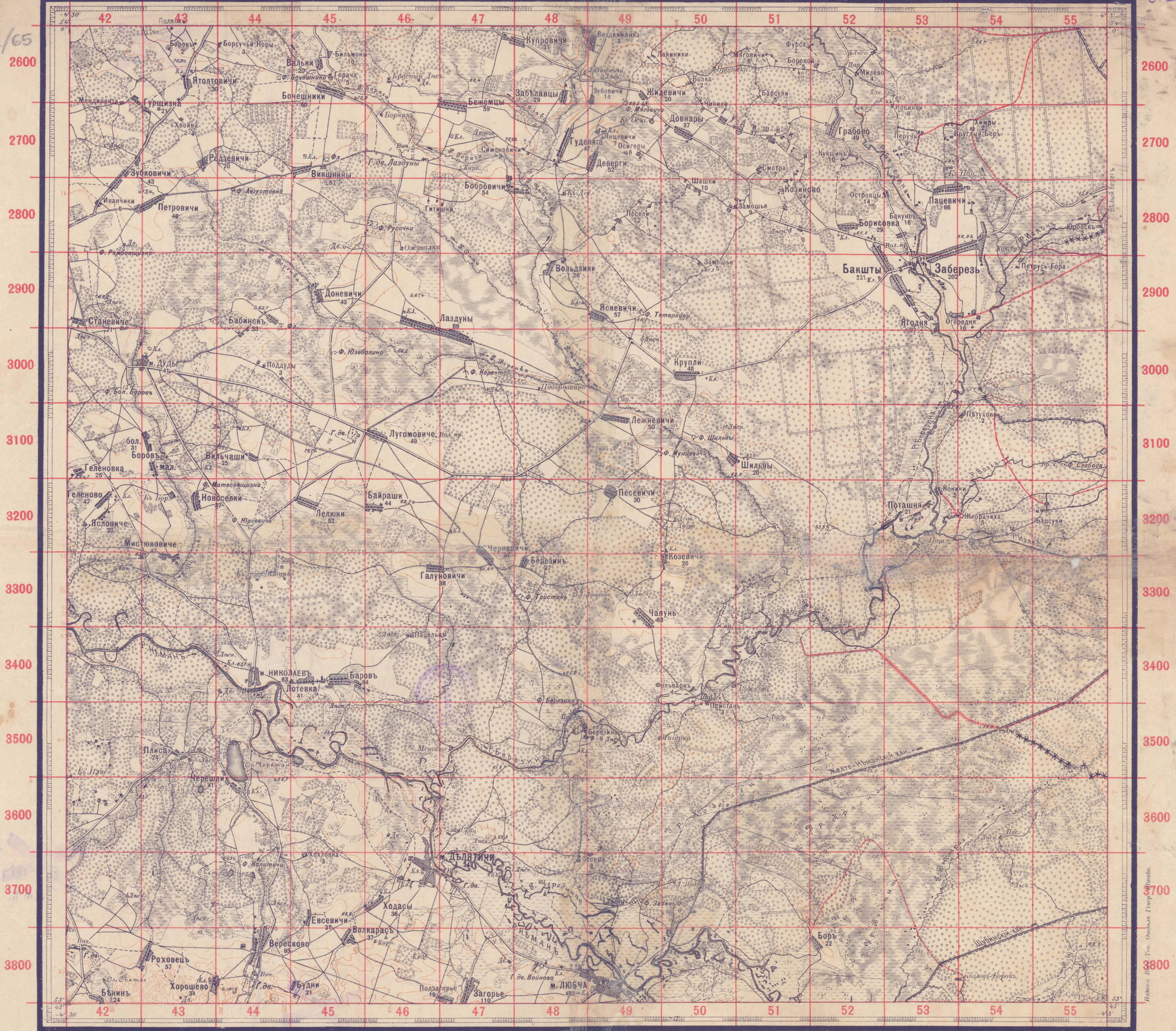


Вил
С. 164/8

Рис 40/53

PAN
С. 22/402

PAN
С. 22/65



Редактор-авторский отдел, полковник Сердюк.

ИЗДАТЕЛЬСТВО ВОЕННО-ТОПОГРАФИЧЕСКОГО ОТДЕЛА
ПЕТРОГРАДЪ

	17	18	19	20
XIV				
XV				
XVI				

Группа двухверстных листов
СРЕДНЯГО ПОЯСА

1:84000
Шкала 1000 800 600 400 200 0 200 400

Горизонталли проведены через 4 см по высоте.

По съемкам 1908 г. чертены в 1914—15 гг. контуры
чертежи. Гребенкина, горизонталли четче жима Вагнер.
ПЕЧАТАНО ВЪ 1-1917 г.

- А) Вертикальная сторона каждого прямоугольника равна двум верстам.
- Б) Горизонтальная сторона каждого прямоугольника примерно равна в северном и среднем поясах 1002 саж., в южном 1008 сажениям.
- В) Номера прямоугольников определяются суммой соответственных чисел вертикального столбца и горизонтальной строки.

Издание 1917 г. Тираж 1000 экз.