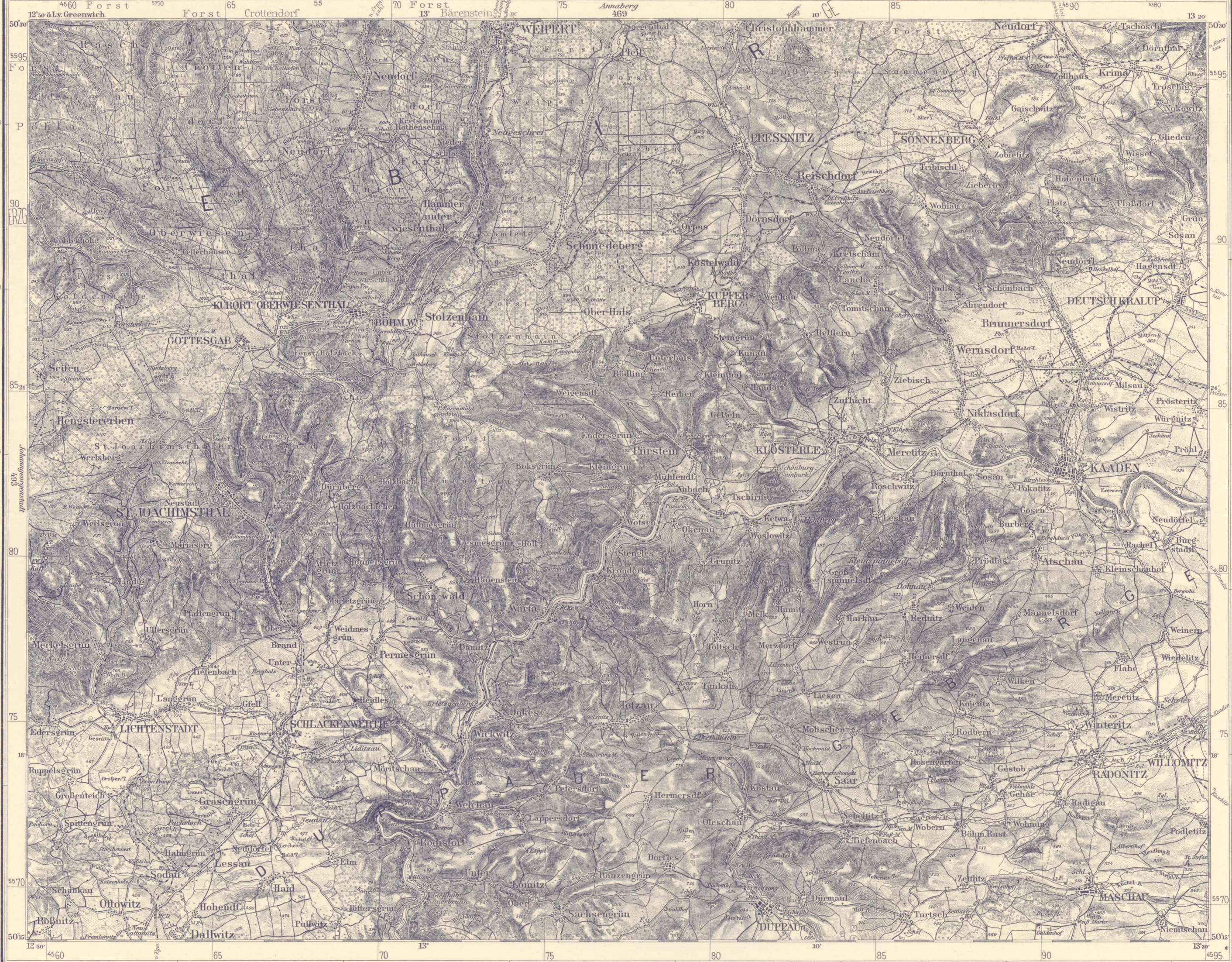


Karte des Deutschen Reiches 1:100000 (1cm-Karte).

494 Kurort Oberwiesenthal

Zeichenerklärung:

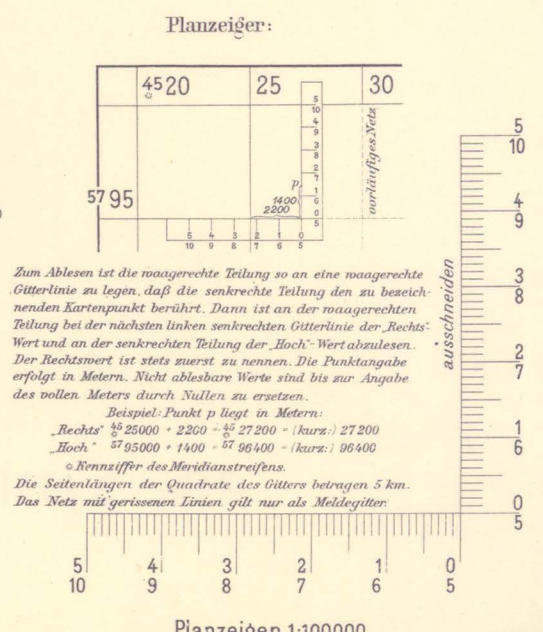


Reichs- und Landesgrenze
Regierungsbezirksgrenze
Kreisgrenze
mehrfache eingetragte Vollspurige Haupt- u. Nebenbahn
Vollspurige Nebenbahn
Schmalspurige Neben- u. Kleinbahn
Straßen- u. Wirtschaftsbahn
12 Reichsstraße, ausgebaut
12 noch nicht ausgebaut
Reichsbahn
Truppenübungsplatzgrenze
I.A. Straße etwa 5,5m Mindestbreite mit gutem Unterbau für Lastkraftwagen zu jeder Jahreszeit unbedingt brauchbar
I.B. Straße weniger fest, etwa 4m Mindestbreite für Lastkraftwagen nur bedingt brauchbar
II.A. Unterhaltener Fahrweg für Personenkraftwagen jederzeit brauchbar
II.B. Unterhaltener Fahrweg, nie vor nicht jederzeit brauchbar
III. Feld- und Waldweg
IV. Fußweg
Neue Straße, Eintragung ohne Gewähr!

Bruch, Sumpf, nasses Moor mit Torfstich
Wiese und Weide mit Büschen
Sand oder Kies
Laub- Nadel- Mischwald
Buschwerk, Gestrüpp und Weidenpflanzung
Heide, Ödland u. trockenes Moor mit einzelnen Bäumen
Hopfenpflanzung
Weingarten

Kirche mit Doppelturm
Kathedrale
Kirche ohne Turm, Kapelle
Einsiedlergrube, Feldkreuz
Friedhof für Christen
Denkmal
Schlachtfeld
Bausine
T.W.R.F. Turm, Warte, Hüberturm
Windmühle
Wassermühle
S.A.F.E. Oberförsterei, Forstamt
F.W. Forsterei, Waldwärter
Hervorragende Bäume
Bergwerk im Betrieb, verlassen
Kalkofen
Windmühle
Dunkelstelle
Dunkelort
Nivellationspunkt
Damm, Deich
Landwehr, Ringwall
Hänge, Hügelgräber, Grabhügel
Türme, Steinbrunn
Steinbruch, Grube
Fels
Mauer
Kanal
Wall mit Hecke
Grenzabhain, Grenzwall
Steinriegel

Hof, Hauptbahnhof
Abt. Abtge
A.T. Aussichtsturm
B.A. Badeanstalt
Hf. Bahnhof
Brn. Brenneret
B.W. Bahnwärter
Dom. Domäne
E.F. Eisenbahnfähre
Fbr. Fabrik
Hf. Haltepunkt
Hs. Haus
II. Hütte
Jg. H. Jugendherberge
Klfh. Kleinbahnhof
Kf. Krug
Pav. Pavillon
P.F. Personenfähre
Röm. Römische Niederlassung
S.W. Sägemerk
Schl. Schloß
Sp. Sporthplatz
Vn. Vorwerk
W.F. Wagenfähre
Whs. Wirtshaus
Zgl. Ziegelei



Politische Grenzen

Sachsen
1 Landr. Annaberg Reg. Bez. Chemnitz
2 " Schwarzenberg " " Zwickau

Sudetenland
3 Landr. St. Joachimsthal
4 " Neudek
5 " Karlsbad Reg. Bez. Eger
6 " Kladno
7 " Podersam
8 " Rumbouk " Aussig

1:100000 (1 cm der Karte = 1 km der Natur)

1000 500 0 500 1000 2000 3000 4000 5000 6000 7000 8000 9000 10000 Meter

1000 500 0 500 1000 2000 3000 4000 5000 6000 7000 8000 9000 10000 Schritte

Herausgegeben vom Reichsamt für Landesaufnahme
Landesaufnahme Sachsen 1932
Berichtigt — Letzte Nachträge 1937 Bedruckte Änderungen 1.40.

Nachdruck und Verfertigung jeder Art, auch einzelner Teile, sowie die Anfertigung von Vergrößerungen oder Verkleinerungen sind verboten und werden gerichtlich auf Grund des Urheberrechtsgesetzes verfolgt.

Die vorwärtsliegenden Zahlen geben die Höhen über Normal-Null in Metern an

Zum Ablesen ist die maßgerechte Teilung so an eine maßgerechte Gitterlinie zu legen, daß die senkrechte Teilung den zu bestimmenden Kartenzentralpunkt berührt. Dann ist an der maßgerechten Teilung bei der nächsten linken senkrechten Gitterlinie der „Rechts“-Wert und an der senkrechten Teilung der „Hoch“-Wert abzulesen. Der Richtwert ist stets zuerst zu nennen. Die Punktablesung erfolgt in Metern. Nicht abzählbare Werte sind bis zur Angabe des vollen Meters durch Nullen zu ersetzen.

Beispiel: Punkt p liegt in Metern:
Rechts = 25000 + 2200 = 27200 (kurs:) 27200
Hoch = 250000 + 1400 = 251400 (kurs:) 251400

© Konzeption des Meridianstreifens.

Die Seitenlängen der Quadrate des Gitters betragen 5 km. Das Netz mit gelassenen Linien gilt nur als Maßgröße.