

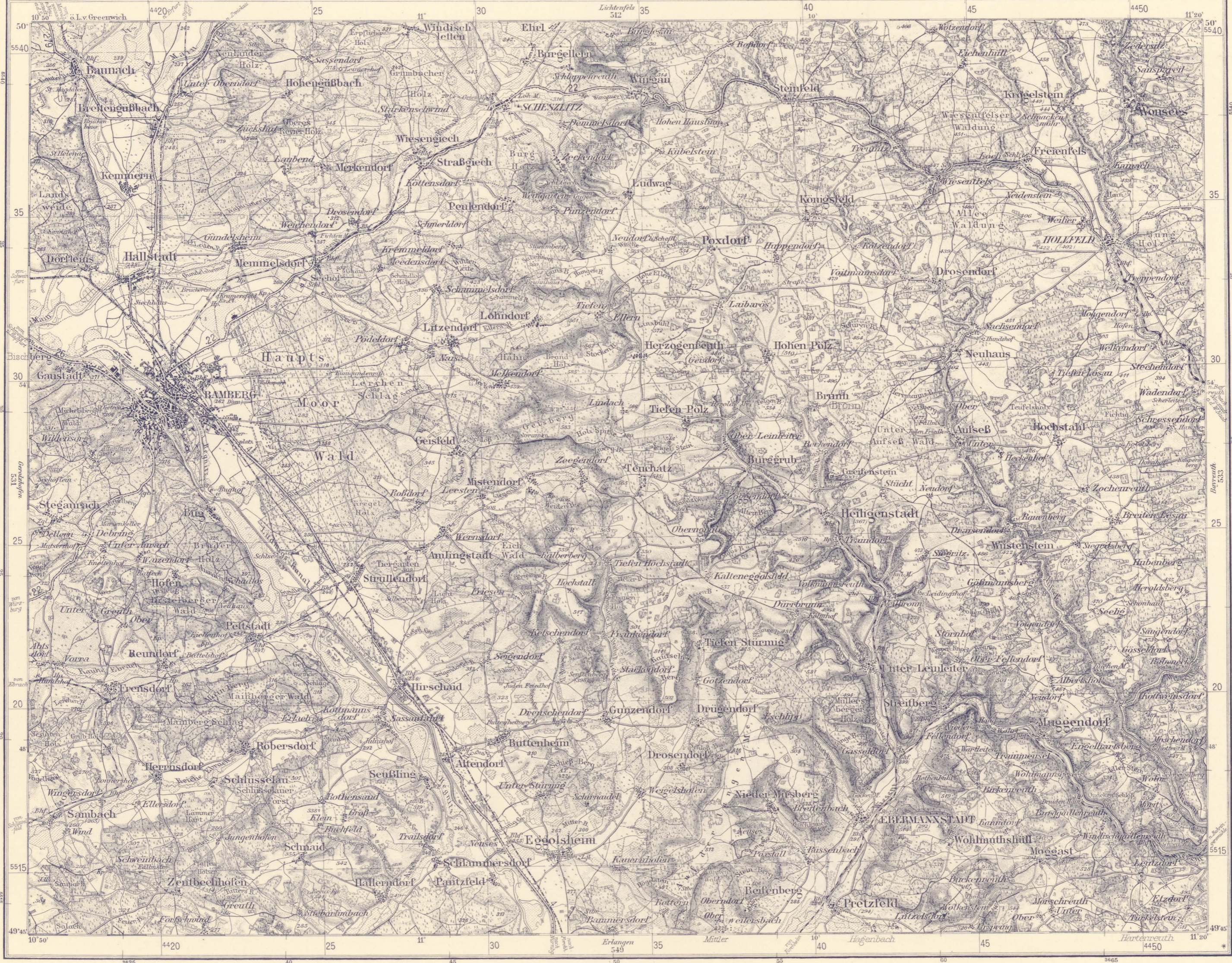
9h 12h 24

Zbiory Kart. i Archiwum
Teczka Nr 817
L. p. 532 c
Zar. Topogr. Sztabu Gen.

PAR. C. 184/399

Karte des Deutschen Reiches 1:100000 (1cm-Karte)

532 Bamberg

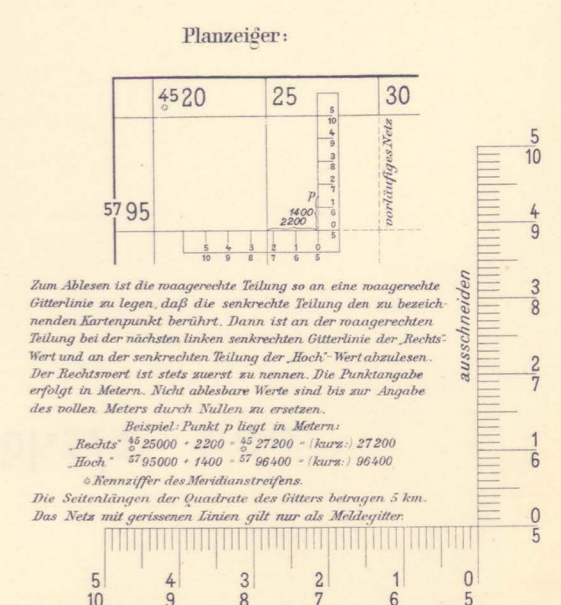
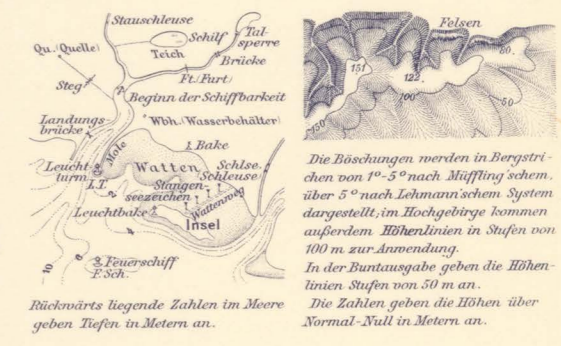


- Zeichenerklärung:**
- Reichs- und Landesgrenze
 - Regierungsbezirksgrenze
 - Kriegsgrenze
 - mehrschleifige Vollspurige Haupt- u. Nebenbahn
 - einschleifige Vollspurige nebenbahnhafliche Kleinbahn
 - Schmalspurige Neben- u. Kleinbahn
 - Straßen u. Wirtschaftsbahn
 - 12 Beschränkte Ausgebaut
 - 12 noch nicht ausgebaut
 - Reichsbahn
 - Truppenübungsplatzgrenze
 - I.A. Straße etwa 5,5m Mindestbreite mit gutem Unterbau für Lastkraftwagen zu jeder Jahreszeit unbedingt brauchbar
 - II.B. Straße weniger fest etwa 4m Mindestbreite für Lastkraftwagen nur bedingt brauchbar
 - III.A. Unterhaltener Fahrweg für Personenkraftwagen jederzeit brauchbar
 - III.B. Unterhaltener Fahrweg nie vor nicht jederseits brauchbar
 - III. Feld- und Waldweg
 - IV. Pfadweg
 - Neue Straße. Eintragung ohne Gewähr!

- Brech. Stumpf nasses Moor mit Torfstich
- Wiese und Weide mit Büschen
- Sand oder Kies
- Buschweid. Geestrüpp und Weidenanpflanzung
- Hoffenanzpflanzung
- Weingarten
- Heide. Ödland u. trockenes Moor mit einzeln. Bäumen

- Kirche mit Doppelturm
- Kirche mit einem Turm
- Kirche ohne Turm, Kapelle
- Einselgrab, Friedhof
- Friedhof für Christen
- Nichtchristen
- Denkmal
- Schlachtfeld
- Ruine
- T.W.R.T. Turm, Warte, Römerturm
- Schornstein, meist sichtbar
- Windmühle, meist sichtbar
- Wassermühle
- EA Oberförsterei (Forstamt)
- NW Försterei, Waldwärter
- Herrvorrangende Bäume
- Bergwerk im Betrieb, verlassen
- Kalbforn
- Windmotor
- Bhl. Höhle
- Funkstelle
- Funkturm (über 60m hoch)
- Nivelements Punkt
- Damm, Deich
- Landwehr, Ringwall
- Ringgraben, Grabhügel
- Terrasse, Steilwand
- Steinbruch, Grube
- Fels
- Mauer
- Zaun
- Wall mit Hecke
- Grenzabtrag, Grenzwall
- Steinriegel

- Alp
- Abt. Abtaye
- AT Aussichtsturm
- R.A. Radanstalt
- Bf. Bahnhof
- Bm. Brennstoff
- DW. Dienstw. wärter
- Dom. Domäne
- EF Eisenbahnf. wärter
- Fab. Fabrik
- Hbf. Hauptbahnhof
- Hp. Haltepunkt
- HS. Haus
- II. Hüte
- Jg. Jg. Jugendherberge
- Kbhf. Kleinbahnhof
- Kr. Krieg
- Par. Parvillon
- PF. Personenf. wärter
- R.N. Römische Niederlassung
- S.W. Sägemerk
- Schl. Schloß
- Sp. Pl. Sportplatz
- Vm. Vornwerk
- WF. Wagenf. wärter
- Wf. Wirtshaus
- Zgl. Ziegelei



- Politische Grenzen
- 1 Stadtkr. Bamberg
 - 2 Landkr. Bamberg
 - 3 Ebermannstadt
 - 4 Höchststadt a.d. Isar
 - 5 Forchheim
 - 6 Landkr. Staffelstein
 - 7 Lichtenfels
 - 8 Pegnitz
 - 9 Kulmbach
 - 10 Landkr. Ebern Reg. Bez. Mainfranken
- Reg. Bez. Oberfranken u. Mittelfranken

Herausgegeben vom Topogr. Bureau des F. Bayer. General Stabes 1887

1:100000 (1cm der Karte = 1km der Natur)

0 1000 2000 3000 4000 5000 6000 7000 8000 9000 10000 Meter-Skilometer

Topograph. Zweigstelle des Bayer. Landesvermessungsamts

Vervielfältigungs-Recht dem Deutschen Reiche vorbehalten

Reichsamt für Landesaufnahme, Ausgabe 1940

Planzeiger 1:100000.