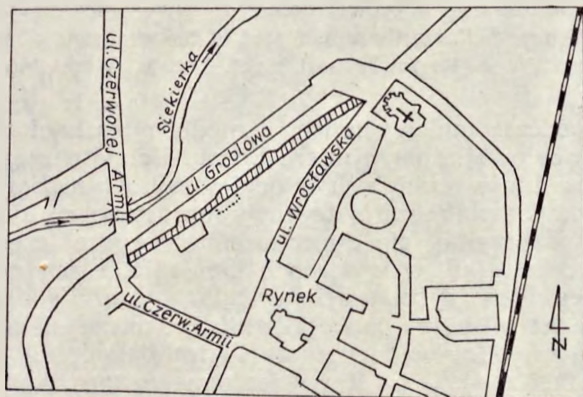


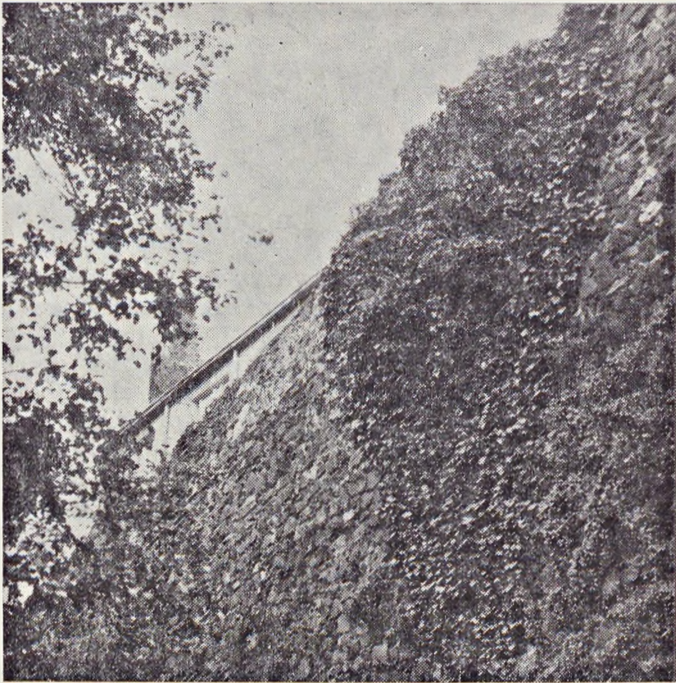
## Flora starych murów Lubania Śląskiego

Lubań Śląski, miasto powiatowe w zachodniej części Dolnego Śląska na Pogórzu Izerskim, położone na lewym brzegu Kwisy, 225 m n.p.m. (Grabski 1960), był do XIII w. niewielką osadą rolniczą. Stara słowiańska osada, załazek dzisiejszego miasta, powstała w miejscu, gdzie szlak handlowy Wrocław—Zgorzelec przekracza Kwisę. Tu przecinają się również drogi z południa na północ, z Jeleniej Góry do Zgorzelca. Prawa miejskie Lubań otrzymał w latach 1225—1300 (Walczak 1968), a obszar miasta w 1318 r. został otoczony murami obronnymi (Berkeł 1886). Duże fragmenty tych murów zachowały się do dziś.

Podczas badania flory synantropijnej Lubania Śląskiego zwróciłam uwagę na roślinność porastającą mury miejskie. Zachowana ich część ciągnie się wzdłuż ulicy Groblowej od ulicy Armii Czerwonej do ulicy Wrocławskiej (ryc. 1). Mury miejskie od strony ulicy Wrocławskiej uległy częściowo zni-



Ryc. 1. Centrum Lubania Śląskiego. Zachowana część murów — obszar zakreskowany. — The centre of the town of Lubań Śląski. The old walls still preserved are dashed



Ryc. 2. Bluszcz pospolity *Hedera helix* — w górze okazy kwitnące; *Cymbalaria muralis* — w prawej dolnej części. — Flowering specimens of the ivy *Hedera helix* in the upper part of the wall, and of *Cymbalaria muralis* in its lower part right. Fot. E. Weretelnik

szczeniu podczas budowy nowego osiedla mieszkaniowego oraz kotłowni opalowej z usypiskiem koksu. Ponadto część murów przypuszczalnie w ubiegłych latach pokryto tynkiem, gdyż do dziś spotyka się płyty starej zaprawy murarskiej na kamieniach. Fakty te przyczyniły się do zubożenia flory tej części muru. Gdziekolwiek tylko, w wyłomach kamienia, rosną pojedyncze kępki lniczy bluszczycowatej *Cymbalaria muralis* oraz bylica pospolita *Artemisia vulgaris*, glistnik jaskółcze ziele *Chelidonium majus* i pokrzywa zwyczajna *Urtica dioica*.

Natomiast znaczna część powierzchni obwarowań od strony ulicy Groblowej porośnięta jest przez duże płyty *Cymbalaria muralis* i bluszczu pospolitego *Hedera helix* (ryc. 2). W górnej części i w większych wyłomach muru rośnie kilka okazów drzew i krzewów: jawor *Acer pseudoplatanus*, leszczyna *Cory-*



Ryc. 3. *Cymbalaria muralis* porastająca mur. — The ivy *Cymbalaria muralis* overgrowing the wall. Fot. E. Weretelnik

*lus avellana*, jesion wyniosły *Fraxinus excelsior*, dziki bez czarny *Sambucus nigra*, bez pospolity *Syringa vulgaris*, wiąz pospolity *Ulmus campestris*. Występowanie dużych płatów *Cymbalaria muralis* (ryc. 3) jest bardzo interesujące, bowiem na starych murach w innych miastach np. w Opolu (Michalak 1970) gatunek ten spotyka się raczej rzadko i pojedynczo. Związane jest to z większą ilością opadów i wilgotnością powietrza w Lubaniu Śląskim. Opady roczne w Lubaniu wynoszą 769 mm, w Opolu 649 mm (Wiszniewski 1953). *Cymbalaria muralis* często występuje na murach w Holandii, zwłaszcza po stronie północnej muru. Szczególnie bujny rozwój tego gatunku można obserwować w wilgotne i ciepłe lata. *Cymbalaria*

*muralis* wraz z bluszczem pospolitym tworzy zbiorowiska charakterystyczne dla murów w południowej i zachodniej Europie (Segal 1969).

Szpary między kamieniami porastają mchy: *Funaria hygrometrica*, *Bryum capillare* var. *flaccidum*, *Barbula unguiculata*. Występują również dwa gatunki paproci: duże kępy zanokcicy murowej *Asplenium ruta-muraria* i pojedyncze okazy paprotnicy kruchej *Cystopteris fragilis*.

W bezpośrednim sąsiedztwie murów znajduje się pas murawy, około 20 m szerokości, dość silnie wydeptywanej, a obok targowisko miejskie. Ma to niewątpliwie duży wpływ na roślinność porastającą mury, gdyż nie należą do rzadkości takie gatunki, jak: bylica pospolita, glistnik jaskółcze ziele, kupkówka pospolita *Dactylis glomerata*, wierzbownica drobnokwiatowa *Epilobium parviflorum*, iglica pospolita *Erodium cicutarium*, wiechlina roczna *Poa annua*, wiechlina łąkowa *Poa pratensis*, rdest zaroślowy *Polygonum dumetorum*, mniszek pospolity *Taraxacum officinale* i pokrzywa zwyczajna. Bliskość targowiska ma swoje odbicie na murach w postaci dość często spotykanych okazów słonecznika zwyczajnego *Helianthus annuus*.

Zastanawiająca jest obecność na murach gatunków leśnych: bodziszka cuchnącego *Geranium Robertianum*, psianki słodkogórz *Solanum dulcamara* i trędownika bulwiastego *Scrophularia nodosa*. W sumie porasta mury 25 gatunków roślin. W toku dalszych badań zostaną podane ewentualne zespoły roślinne występujące na murach. Obecnie wskazana byłaby lepsza opieka konserwatora. Szczególnie zagrożona jest część muru od strony ulicy Wrocławskiej, gdzie podczas budowy osiedla i restauracji zabytkowego domu „Pod statkiem” część starych murów uległa poważnemu zniszczeniu.

#### SUMMARY

#### The flora of the old walls of the town of Lubań Śląski

On the old walls of the town of Lubań Śląski there grow 25 plant species. Some of them, e. g. *Hedera helix* L. with beautiful flowers, form fairly large patches.

## PISMIENICTWO

- Andrzejewski S. i inni 1985 *Miasta polskie w tysiącleciu*. Wrocław. Zakł., Narod. im. Ossolińskich.
- Berkel P. 1896 *Geschichte der Stadt Lauben*. Lauben.
- Grabski W. J. 1960; *300 miast wróciło do Polski*. Inst. Wyd. PAX Warszawa.
- Michalak S. 1970 *Flora synantropijna miasta Opola*. Opolski Roczn. Muzealny t. IV.
- Segal S. 1969 *Biological notes on wall vegetation*. Amsterdam.
- Walczak W. 1968 *Sudety*. PWN Warszawa.
- Wiszniewski W. 1953 *Atlas opadów atmosferycznych w Polsce*.