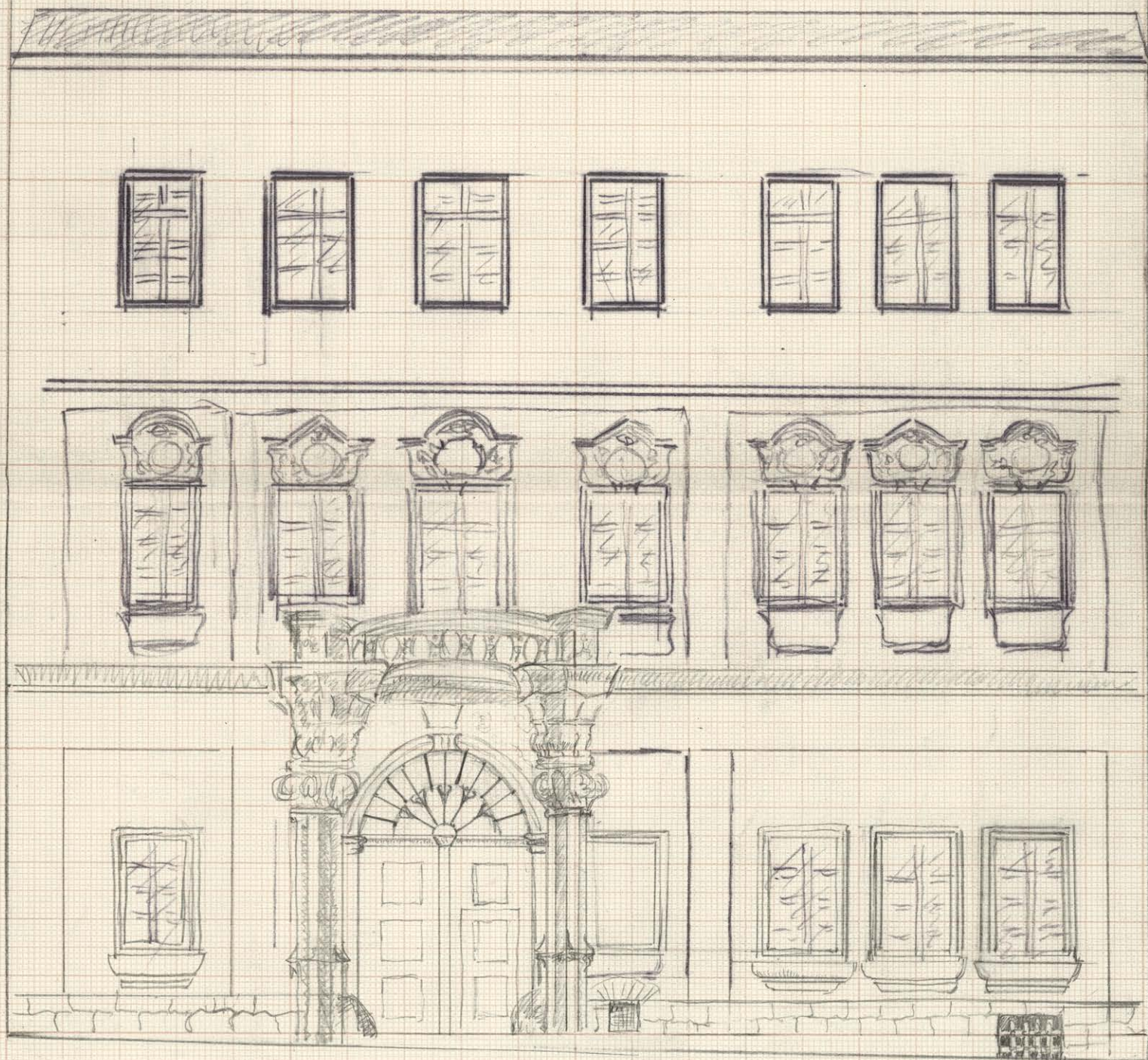


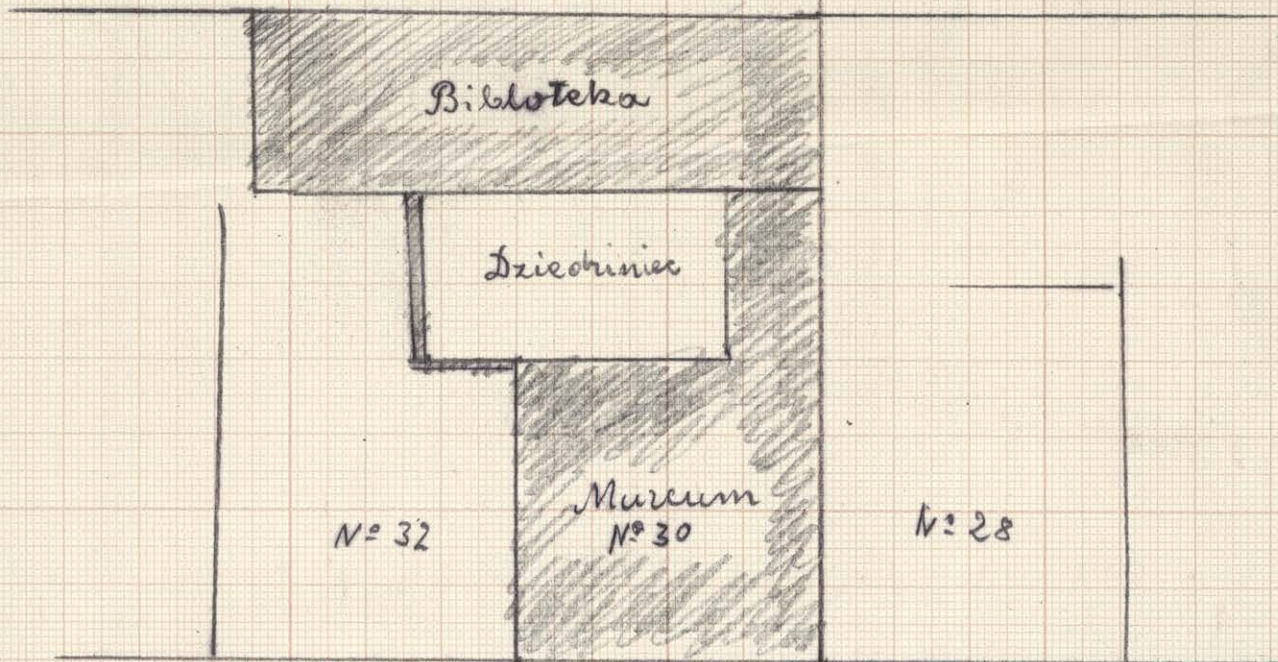
Museum v K. Postrken

ul. Česka 30.





Zamek  
Ogród

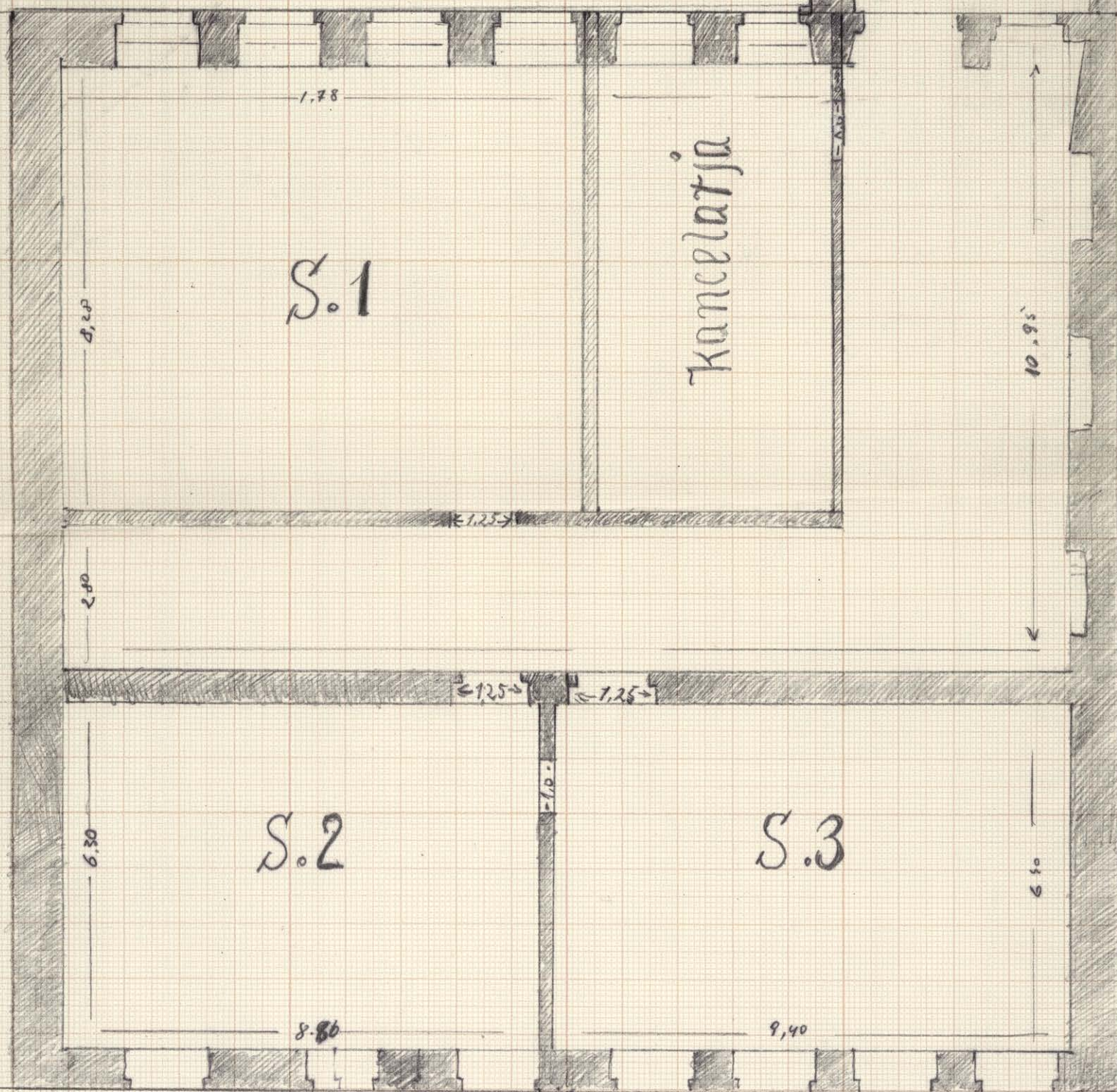


Ul. Cieska.



II p.

Dziadzińiec

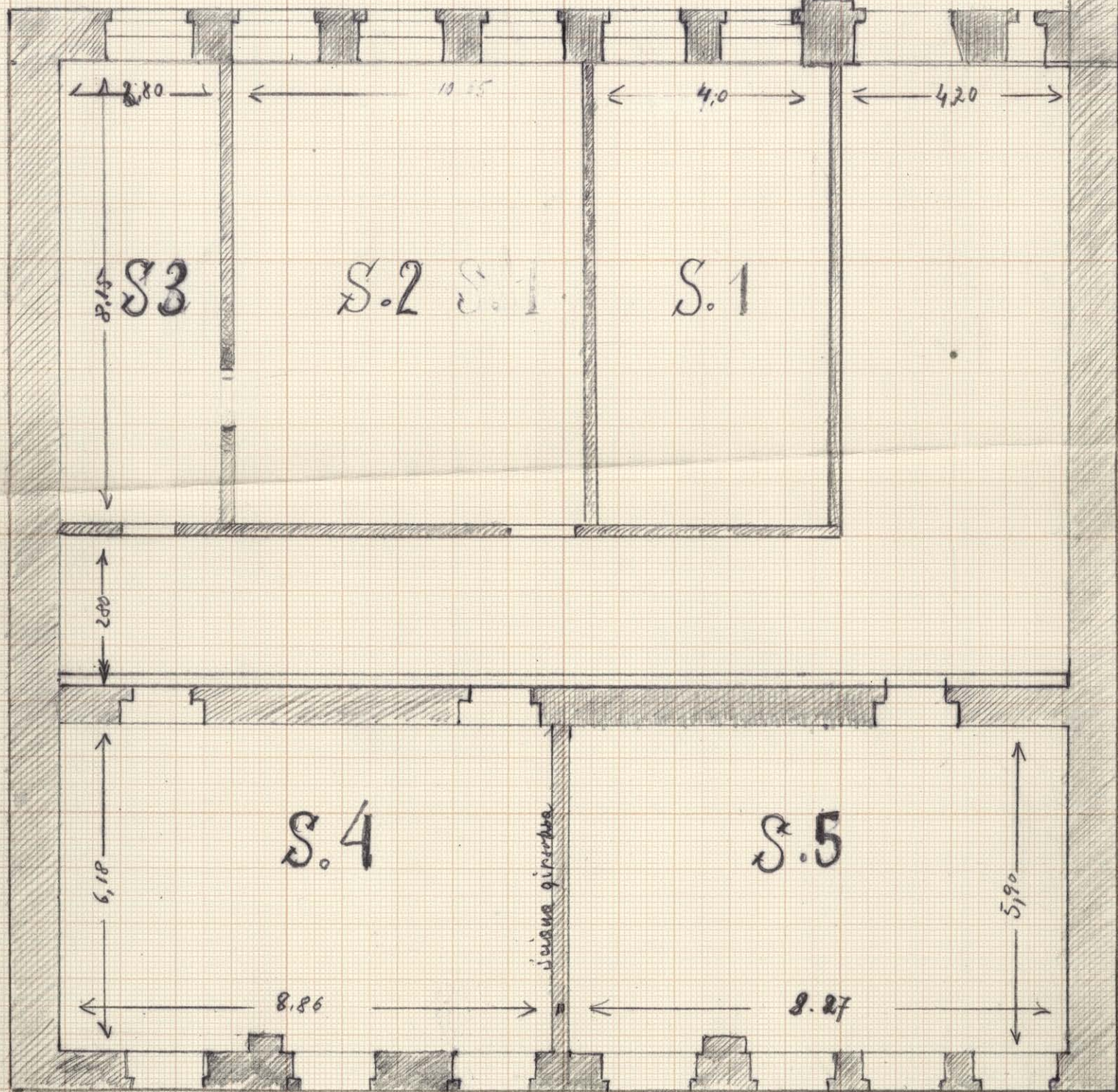


Ulica Czeska

II p. wejście na muzeum



Ip.



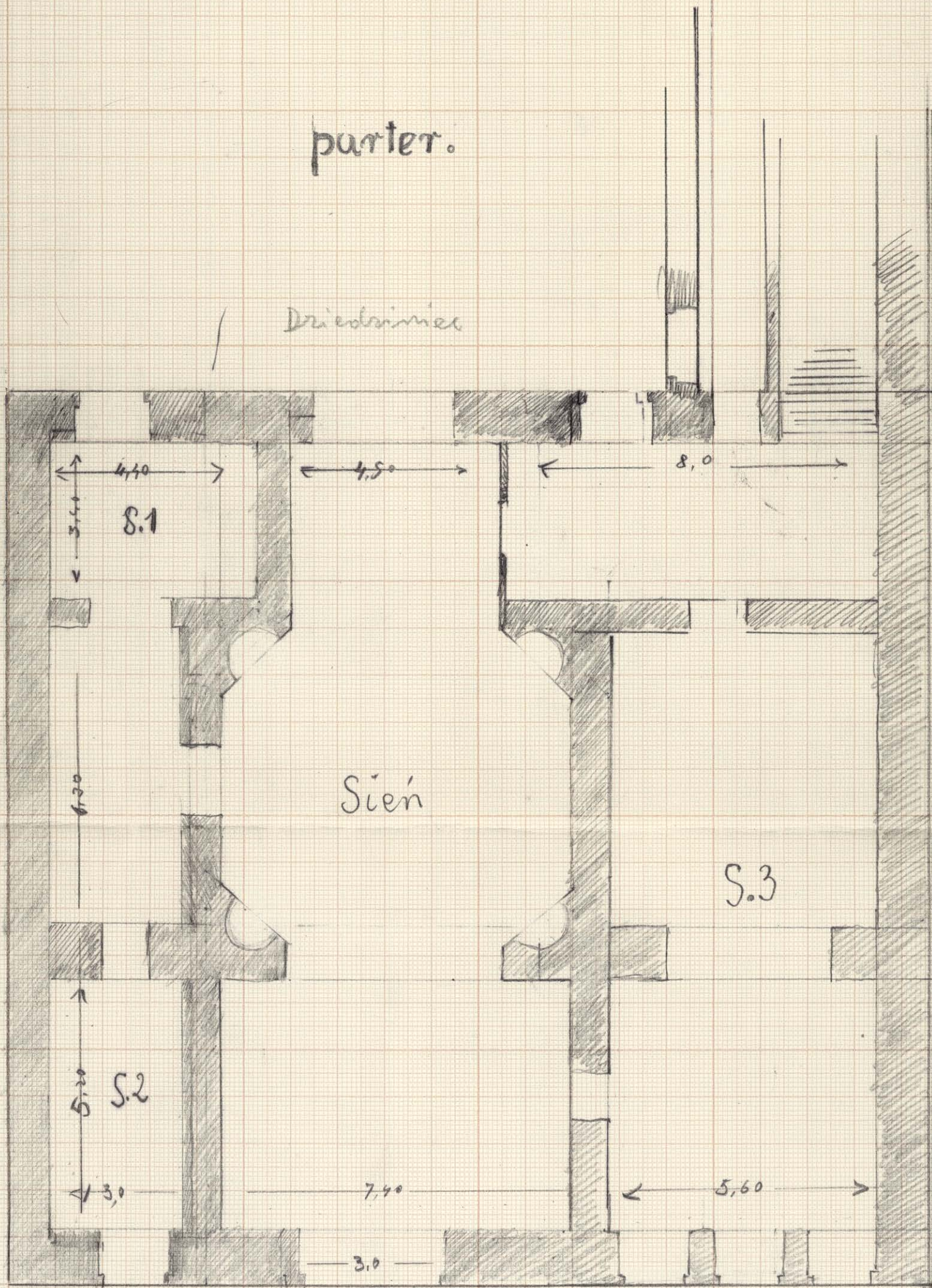
Archivum

Ulica Czeska



parter.

Drzwiwnice



Archi

Stare archiwum miejskie  
(magazyn)

1:100

Archiwum ku opólski - pomieszczenie  
nieregularny stan porządkowania  
Na części archiwum  
składają się materiały  
z 5 archiwum różnych:



4. te saku, ~~met~~ kumulat  
strop, qerangka kumulat  
relehan bawane upotum  
pemerita lidaq. I kumic wotuh  
kumapi, kuto. it. h. man  
strod) dund prand  
rump, ty kumulat  
trahy cesamki, wotuh  
metelod, 2 ser, dund  
kumulat.

Ordine modelu khat  
I kompare bawane  
dum

traph kumulat  
netih un 2 wotuh  
bonan positione strop  
; grometoz. khatuh  
kumulat

komand, narkidni bandon  
2 2 repladani i 2 obranom  
meratome no uttan  
Mazhonyh i kutekhe  
Mavol idiohony (ordoban)  
rapody, hochy cesan  
kurekhi, hochy shon 2 sh.  
Pren, shupni kusekhe  
kaplan, padehi i sh. kutyar  
shu i iavkhi hochy  
Juvani pureshudy  
shvante alvan kesi kositai  
noshty, ~~metan~~  
obran da derkane  
5-ya sala. Liane alvan  
o kesi kudy, vli, akwa-  
rel - pureshuy peirare

Łódź, stąd (niekiedy  
(stos) hobbicy z kustosola)  
czynności w sprawie, gdzie  
jakoś, wózek dla dwóch  
Chłopów do wózków  
dwóch przedstawicielek  
wózek do wózków,  
napisze se wózek i wózek  
XIX w.

złoty korbacz - niezarys

6 i 7 sala: 6 - Ła. Przemysł  
kuchni i mebl (dwa abroad  
studenci)



Dk. 1. 2. 3. 4. 5. 6. 7. 8. 9. 10. 11. 12.  
Tilho, Klantod Kolka  
miska slava

poznat praco, 1. 2. 3. 4. 5. 6. 7. 8. 9. 10. 11. 12.  
Jedna, jedna, jedna, jedna, jedna, jedna, jedna, jedna, jedna, jedna, jedna, jedna  
kon, kolmanovi abandi, pa  
meksi: 2 kanta i kanta  
na rohat inbustname drom  
(fozun vromanyfu, 1. kanta  
pozela inbustname vorki?)  
nuznad, pa, 3-cie sal  
Reiz, Monemby, horolne ubo  
3, abavale, toky etropet  
& nebe Miska Borkin  
u Kaurun - totha  
dino rozil ney, ka vato  
- brava abavale studuak  
(pnevia v sli staha kolic  
na)



Model  
 K. A. B. M.  
 d. u. o. h. a. u. r.  
 n. g. a. d. i. k. e. d.

U. p. i. m. e. d. i. k.  
 J. u. r. i. s. d. i. k.

W. e. l. a. n.

g. e. s. t. e. r. S. t. o. i. m. e. k. a. r. d. i. n.	S. p. e. t. i. o. g. i.	M. i. n. i. s. t. e. r. d. i. n. i. s. t. r. u. k. s. i. p. u. b. l. i. k.
J. e. h. a. d.	K. a. n. t. a. n.	J. e. l. a. d. e. p. a. r. t. e. m. e. n. t. d. i. n. i. s. t. r. u. k. s. i.

C. a. n. t. a. n.	p. a. n. d. a. t. y. p. e. t. e. m. p. o. r.
W. e. l. a. n.	



Wielanie z piątkiem poruc.  
z ramienia królowej, postawili  
zresztą królowej królowej.

Obok saly z meblami z rami  
biurko, stół, kilka krzeseł.

Skrytka z drzewianą (wewnątrz, trochę  
niechodzący wian, wian)

Próżna królowa królowej,  
królowa królowej królowej.

Współ z rami królowej, kró-  
lowej królowej (próba,  
królowej - królowej.)

z królowej królowej z rami  
królowej, królowej - królowej.

Wdróżone królowej z rami  
królowej na królowej, królowej  
królowej.) Obok saly

z rami królowej, królowej  
królowej, królowej królowej  
królowej.

T. P. Królowej  
Królowej królowej



galeri & lain

4

Prasy  
predator

Jala

Jala  
2 per uban

Druid - entan

Jala  
Mamur  
2 mamur.

Prasy  
& mullai

ball

Singap

Jala & mullai  
& 2 mamur



Wattson

Ne pítne dnie valbe a obrem  
i ramlin „Krikuus“ (Fürsten-  
stein“) - kolkoskúnt potok  
vorige dnie hewasodidye  
met pítok i rchthm aul.  
hoch, Tuzc, meta kolkín valbi  
nerst. Pónu dnie hewasodidye

Narypni sale i porcelan  
produb ~~porcelan~~ wat blude  
dnie kolkín. Dnie hewasodidye  
porcelan, curisno ceun.

Mth dnie valbe pýrodum  
dnie kolkín. voutokop.  
Liem valloy estom.  
Chunne, mible, hoch  
gaston hoch brakon  
pítok th. 100 th.

Narypni kal i 2 raton



3 područní, Aronův koutek  
sálka zamaratka trochy melu  
uhy, tyfa mřenunický, kufce  
kolku obrad, KOT melu  
hojny z inlarian, kuzni  
Tadru vobrou  
Inlarian, kofu vobrou  
m. in,  
Hloun  
oty

Horke  
Saly salt poho; z vclan.  
frem ordobym, kance  
kare Tadru ramb; lichome  
lamb, imbyh; nap; lclan  
dny korak, omachi stian  
mizshie

Saly poho; z kamm  
narochian, vclan, in.  
6

Wlyshim, kare mune  
nonyshia pypodavshie  
poho; pnyroy; poar vclan  
shubel shynel - sharb.  
vclan z dromi vobrou  
Wlyshid, Saly; z salk; melu;

Slushid, icba slushan  
nan vobrou poho; - salk  
goyonan.  
W, vclan z vobrou mclan  
m vclan, melle, vclan kclan



Muzeum Miejskie w Kłodzku

Projekt umieszczenia Muzeum Kierownika Komendy.

- 1) Siat etnograficzna reprezentująca całą Polskę
- 2) Placówka - obraz historycznej polskiej ~~szkoly~~ pejzaz pol. plastyki niezłoty i t. p.
- 3) Siat przyrodnicza

Zadanie sprawozdania do Nau. Szp. nie  
jestem. Muzeum jest w akademickim powiatku  
organizacji. Podu kierownika wojny. Nie ma  
formalnej uchwały Miejskiej Rady Narodowej  
w Kłodzku co do utworzenia muzeum  
Kierownika muzeum jest pracownik. Reprezentacja Osiarthy i  
kultury jako <sup>prace</sup> podstereka muzealna. Narazi  
Czynności zabezpieczenia zentki zbiorów  
początkowej. Jest duży i na razach  
niezmyślony ramienia i same zbioru muzealnego  
Czyni stawian o podjęciu projektu - wytko  
dotąd adwansia Komendant <sup>z wytko</sup> niezłoty i t. p. Heim  
27 pułku piech. (best liście) nie widać



1946 w tym zakresie  
opisano budulek i 4 części ulicy

ul. Zymierskiej dom m. inż. Wł.  
obok dawny młyn

x) Państw. Przedsiębior. Budowlane

---

Wyprosił księgi powierzenia  
na makulaturę wozonem  
wyjechał z domu

Sześćdziesiąt pięć a. Państw.  
H. Mieć m. inż. waz. księgi  
powierzenia



Dr. Jatro. Neicenedon. pri. Učebnýja

poate na misiari

Košice. Publ. Katoe Pomeu.

1. 10.

Prouten o cunavie  
nad jashiniani i zuelerhan  
Archevl. prouten romer  
o rasnie i kripotivram  
Proumechani



Królewiec w Neuenarkt na J ad

Kucina. Pod miastem ma  
arcina wielkie lotusko - na bregu  
lotuska ~~to~~ bledzi dla lotuska.  
U konic byl ludziska zlebski per  
w ktoru by barabli dnu koncet.  
Tam eta zoda.