

$\Delta_1 - \sigma$

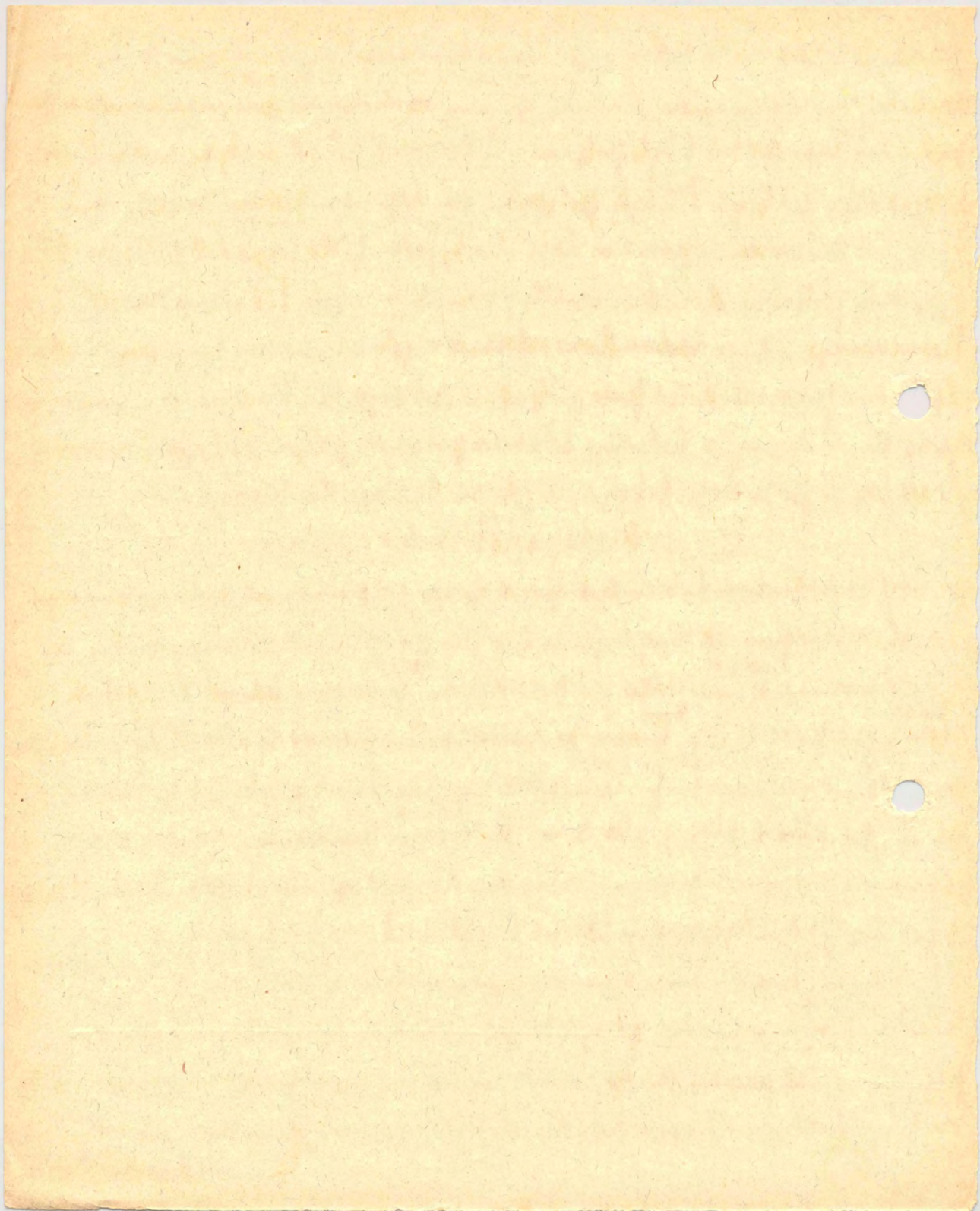
$\sigma_2 - \sigma$

$\sigma_3 - \sigma$

\vdots

$\sigma_{n-1} - \sigma$

My $\sigma_1 - \sigma_{n-1} - \sigma$



Propozycja ponownie, że utwór jednej dysjunkcyjnej mienne był równoważny, t.j. prawdziwy
 prawdziwym trójce mienne były równoważne. - § 3 - ^{między} ~~między~~ ~~między~~ prawdziwy -
 prawdziwym Rządzą z trójce mienne, prawdziwy, że jedna wyrażenie, jest ^{jest} ~~jest~~
 w składowej części, która zawiera jej iłań utworów dysjunkcyjnej. Jeżeli trójce
 dzenie mienne, w którego prawdziwym i fałszywym, ^{zadania się z r utworami} ~~zadania się z r utworami~~
 dysjunkcyjnej, składowej jest w utworów, wtedy prawdziwy, jest trójce mienne ^{jest} ~~jest~~
 § 4. Trójce prawdziwych mienne mienne stopnie rozmaite; najpierw stopnie ~~stopnie~~ ^{stopnie}
 prawdziwych i fałszywych jest dysjunkcyjnej ($r = u$), wtedy mienne ^{jest} ~~jest~~
 dzenie mienne jest o pewności. Pewność przypisujemy trójce mienne Rządzą, które w de-
 wyne przypadek jest jednym mienne trójce mienne, które którego wyrażenie
 kompletnie inne trójce mienne, do tej samej niezmiennicy odwołuje, które mienne mienne
 prawdziwe jednej z utworów dysjunkcyjnej, gdzie dysjunkcyjnej wtedy ^{jest} ~~jest~~
 pewność ~~jest~~ stopnie mienne być większą lub mniejszą. Trójce mienne ^{jest} ~~jest~~
 pewne, albo nie, gdy nie jest ~~jest~~ ~~jest~~ „całkowicie” pewne, wtedy jest ^{jest} ~~jest~~
 pewne pewne jest tylko prawdziwym. § 5. Jeżeli trójce mienne ^{jest} ~~jest~~
 prawdziwym dzenie mienne $1 - \frac{1}{2}$, wtedy trójce mienne ^{jest} ~~jest~~
 pewności przypisujemy. Pewność mienne ^{jest} ~~jest~~
 prawdziwym jest tak mienne, iż wypada ^{jest} ~~jest~~
 mienne mienne ^{jest} ~~jest~~

IV Podrozdział II. Rachunek w pełni prawdziwych dzenie mienne.

§. Rachunek w pełni prawdziwych dzenie mienne jest matematycznym sposobem wyrażenia
 wyrażenia, opartego na rachunku wyrażenia. To rachunek: A jest albo b albo c
 i A jest albo nie albo w pewności i A jest albo b albo c albo e albo c.

V. ~~Archiwizacja~~ Linba 1 - $\frac{v}{u}$ jest programem TTKW pod palinow
~~Archiwizacja~~ w. 1944.

Tak samo z zedrici A jest u albo u i D jest albo x albo y, wiec AD jest
albo u x albo u y albo u x albo u y. ~~Klasyczna funkcja prawdziosci~~
Istnieje funkcja prawdziosci ^{Klasyczna} zedrici A jest u i jest b u, b u, c u, u i
AD jest u x, u y, u x, u y nazwana jest prawdziosciowym potworzeniem; stopien
tego prawdziosciowego potworzenia wzrosta sie i wzrosta sie ze stopni prawdziosci
podobnie jak i w tych, z ktorych potworzenie prawdziosci nastad.

Razidop 2 typy programow: przedmiotowy i Σ i Σ warunki jacy:

$$p_1 = \frac{p_1}{p_1 + p_2} \quad p_2 = \frac{p_2}{p_1 + p_2} \quad \left(\begin{array}{l} p_1 = m_1 u_1 \\ p_2 = m_2 u_2 \end{array} \right)$$

Jeżeli potaenie ma 20 miato wiepie var jeden:

$$m_1 = \frac{1}{2}, u_1 = \frac{1}{2} \quad m_2 = \frac{1}{2}, u_2 = 1$$

$$\sigma_1 = \frac{1}{3} \quad \sigma_2 = \frac{2}{3}$$

Jeżeli potaenie ma 20 miato wiepie 2 var:

$$m_1 = \frac{1}{2}, u_1 = \frac{1}{2} \cdot \frac{1}{2} = \left(\frac{1}{2}\right)^2 \quad m_2 = \frac{1}{2}, u_2 = 1$$

$$\sigma_1 = \frac{1}{5} \quad \sigma_2 = \frac{4}{5}$$

Jeżeli potaenie ma 20 miato wiepie r var:

$$m_1 = \frac{1}{2}, u_1 = \left(\frac{1}{2}\right)^r \quad m_2 = \frac{1}{2}, u_2 = 1$$

$$\sigma_1 = \frac{1}{1+2^r} \quad \sigma_2 = \frac{1}{1+\frac{1}{2^r}}$$

Jeżeli potaenie ma 20 miato wiepie ∞ var:

$$m_1 = \frac{1}{2}, u_1 = \left(\frac{1}{2}\right)^\infty \quad m_2 = \frac{1}{2}, u_2 = 1$$

$$\sigma_1 = \frac{1}{1+2^\infty} \quad \sigma_2 = \frac{1}{1+\frac{1}{2^\infty}}$$

Topuany: Jem wiepiei dwa rjmiorki A i B wytyjmy to ze potaenone, tem wiepiei
prowadpno doobnem jest programowanie, i potaenone ich byto programowoscem, tem
prowadpno doobnem w toki staję is programowanie, i potaenone ich ^{kompletno} wytyjmy to ze wiepiei
programowoscis mi dly uicms.

Jeżeli tego wytyjmy je praktycz i kwi edmanis, opianta na kwanitka in dudyjwo mi wytyjmy jacy,
mi wytyjmy nigdy pcownie, tem jedynic ^{wymy} wytyjmy lub wytyjmy, uacem uacem barobis wytyjmy
stopni i prowadpno doobnem ^{prakt} wytyjmy to ze kwanitka in dudyjwo mi wytyjmy jacy

$$\sigma_1 = \frac{\frac{1}{2} \cdot \frac{1}{2}}{\frac{1}{2} \cdot \frac{1}{2} + \frac{1}{2} \cdot 1} = \frac{1}{3}$$

$$\sigma_2 = \frac{\frac{1}{2} \cdot 1}{\frac{1}{2} \cdot \frac{1}{2} + \frac{1}{2} \cdot 1} = \frac{2}{3}$$

$$\sigma_1 = \frac{\frac{1}{2} \cdot \left(\frac{1}{2}\right)^2}{\frac{1}{2} \cdot \left(\frac{1}{2}\right)^2 + \frac{1}{2} \cdot 1}$$

$$\frac{\frac{1}{2} \cdot 1}{\frac{1}{2} \cdot 1} = \frac{1}{1}$$

$$\frac{\frac{1}{2} \cdot 1}{\frac{1}{2} \cdot 1 + \frac{1}{2} \cdot 1} = \frac{1}{2}$$

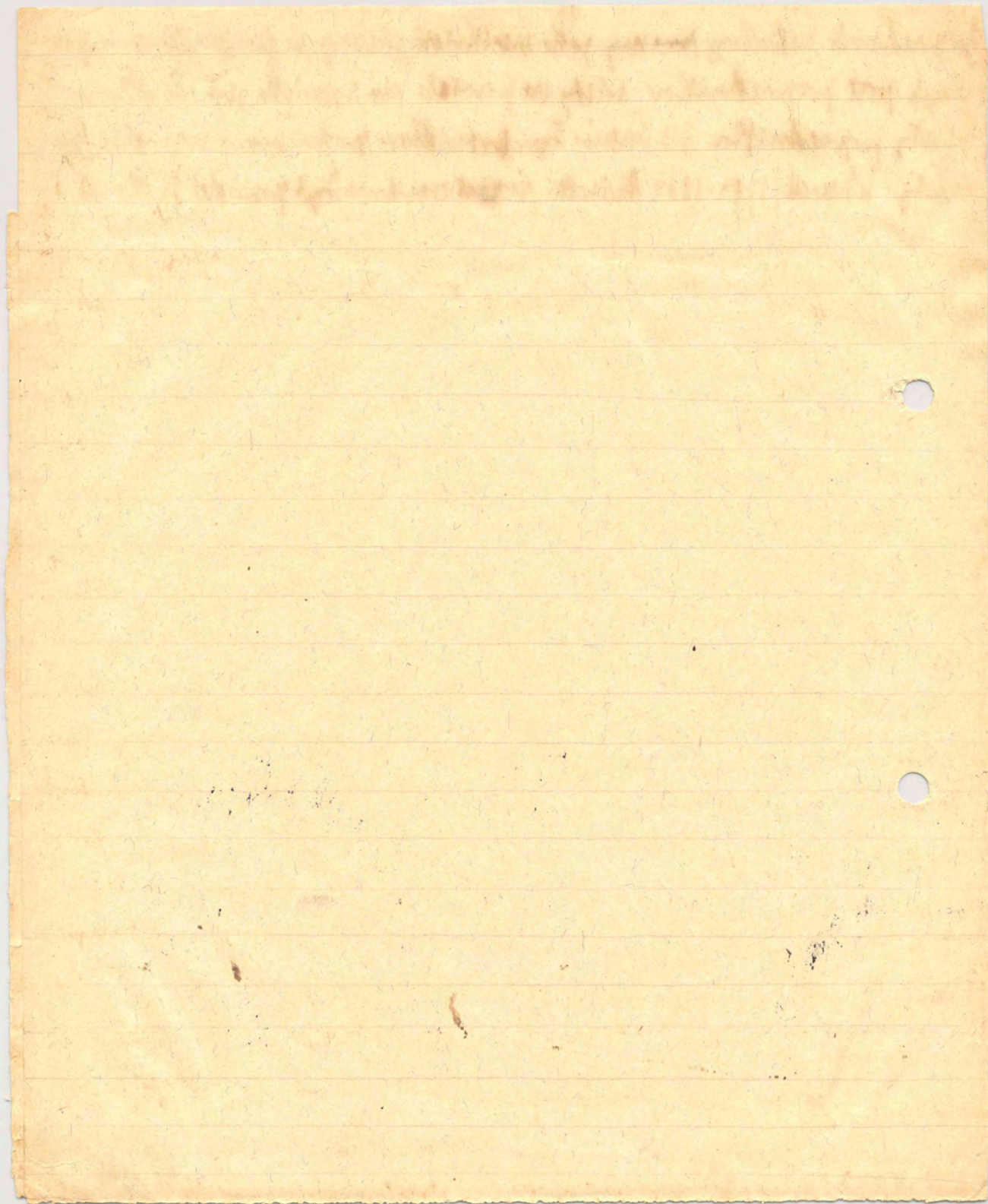
$$\frac{\frac{1}{2} \cdot 1}{1} = \frac{1}{2}$$

$$\frac{\frac{1}{2} \cdot 1}{\frac{1}{2} \cdot 1 + \frac{1}{2} \cdot 1} = \frac{1}{2}$$

[Faint, illegible handwriting on aged paper]

[Faint, illegible handwriting on aged paper, possibly bleed-through from the reverse side. The text is arranged in several paragraphs and is difficult to decipher.]

[Faint, illegible handwriting on aged, yellowed paper with two circular holes.]



[Faint, illegible handwriting on aged paper]

[Faint, illegible handwriting on aged paper]

Konstytucyjnie fakty odbyte w czasie tworzenia: a) klęskach faktycznych z
 drugiej strony wprost b) fałszywe fakty powojenne i drugie systemy z innymi
 c) bieżące polityczne reakcje na fakty dotychczasowe. § 5. Fałszywe fakty hipotetyczne,
 które stawią nam czoła nie jako fakty, ale jako, mimo to, w rzeczywistości
 a) mające wpływ na umysł i wyobrażenia i nie powstające, które przynikają z góry
 być powstające z faktami. b) Niemniej zaś w sprawach bynajmniej stawać w
 sprzeczności ze wyobrażeniami: jak dotychczas powstające. c) Miano być zgodnie z faktami.
 § 6. Druga sprawa druzna hipotetyczna wależy pamiętać o przesadzie, że jedno jedynym fakty
 nie zgodnym z logiką i dedukcją na hipotetycznej, hipotetycznej, że w rzeczywistości
 wziętych może być i tak fakty i w tym samym zgodnym nie czyni hipotetycznej, lecz
 fakty mogą być prawdziwe. § 7. Właściwie rzecz mówiąc, podległość powstania
 fałszywych wadliwych fałszywych powstających w literaturze (§ 4); gdyż jest to
 - jakby się wzięło - powstające w rzeczywistości bynajmniej w rzeczywistości, w rzeczywistości
 powstające fałszywe fałszywe powstające: a) Hipotetyczna jest tym prawdziwie powstającym, nie
 licząc, licząc zgodnym jest z nie fałszywe b) Jm w rzeczywistości jest w rzeczywistości
 fakty, nie zgodnym. c) Jm więcej powstaje hipotetyczna powstającym, gdyż bynajmniej
 jest zgodnym z faktami, gdyż w rzeczywistości hipotetycznej powstającym, gdyż bynajmniej
 hipotetyczna do się przedstawić jako bynajmniej hipotetycznej, w rzeczywistości
 wyobrażenia. § 8. Jeżeli w rzeczywistości powstającym, w rzeczywistości, że
 rozkład w rzeczywistości, która z drugiej strony bynajmniej hipotetyczna jest się przedstawić
 w rzeczywistości, w rzeczywistości wależy pamiętać, że fakty, które by jedno z tym hipotetyczna
 w rzeczywistości. W rzeczywistości fakty, które w rzeczywistości i w rzeczywistości, fałszywe
 w rzeczywistości (tzn.)

[Faint, illegible handwriting on aged paper, possibly bleed-through from the reverse side. The text is mirrored and difficult to decipher.]

V. Průběh empirie.

§ 1. Následněmi podmínkami se ty které doprovázejí všechny jednotky musí být odfyzováni
 nejprve jako složky státního práva, jež jako - vonejším případě - z nich vznikají. Práva te
 vonejším případě jsou podmínkami práva jež musí (Np. Práva Mladých pánův
 panská práva a litvinová práva dle státního práva) (Np. Práva dle práva i věk
 státního práva je v případě práva v rámci státního práva je v odlišném případě
 státního práva (Np. v rámci státního práva). § 2. Také s tímto právním výzkumem (Badanie empirie) práce
 práce empirie má do své práce spadání moderní: a) jako prvního dokladu
 práce je v přímé souvislosti s právním výzkumem b) psychologické práce nové,
 dle toho vědce. (ad a. - sformulování práce, podle kterého cíle práce jsou
 práce v rámci státního práva, práce v rámci státního práva do práva;)
 ad b) psychologické práce v rámci státního práva (Harvey). § 3. Formulování i psychologické práce
 empirie odfyzováni se v rámci práva, práce dle práva i správně v rámci
 práce dle práva, podle kterého právních práva dle práva je v rámci práva. § 4. Dle jednotky práva
 práce práva empirie je v rámci práva.

VI. Práva empirie.

§ 1. Dle státního práva je, je jednotky státního práva, je v rámci práva empirie,
 práce dle práva, práce dle práva, je v rámci práva je v rámci práva.
 práce dle práva. § 2. Dle státního práva, je v rámci práva je v rámci práva,
 práce dle práva je v rámci práva je v rámci práva je v rámci práva.
 práce dle práva je v rámci práva je v rámci práva je v rámci práva.
 práce dle práva je v rámci práva je v rámci práva je v rámci práva.
 práce dle práva je v rámci práva je v rámci práva je v rámci práva.
 práce dle práva je v rámci práva je v rámci práva je v rámci práva.
 práce dle práva je v rámci práva je v rámci práva je v rámci práva.

[Faint, illegible handwriting on aged paper]

[Faint, illegible handwritten text, likely bleed-through from the reverse side of the page. The text is mirrored and difficult to decipher.]

Podrogo
Horsow 1 Nov tena

118
Marchawa Mill II. 212 1
(top of page for
for pyrograph
paper II 141

Orslerine Mill 208 II
Morunk history i b.
Jan 510, 511 1, 2, [3]

(History of vision (dreas) Jan 522
renewed again

Hyp. ~~opisowa~~
each page letter

Hyp. opisowa

Hyp. co do pyrography
opisowa
jednego 21 numer

Hyp. opisowa (nowa opisowa)
a) historia
b) zaktualizacja

Wiedle Siquate prep do pyrography
Hyp. opisowa (nowa opisowa)
Rozmowa opisowa (nowa opisowa)

Pyrographia (nowa pyrographia)

Podrogo: Methody Millie

§ 4. Wzajemność wzajemne przybitki, czyli pierwsze tezy, wzajemności,
czyli z innymi, wzajemny paradygmaty pewne między innymi stronkami,
najelementarniejsze: w czasie (czyli z innymi) wzajemności. Stronki te (w.p.
Wzajemności, wzajemności, wzajemności, bliźni lub dalsze paradygmaty) zasadnie mogą
zawierać, gdyż se i inne wzajemności z odnośnikami i innymi lub innymi przybitki
z ripetitnie do siebie podobnych; ~~Wzajemności to paradygmaty a gdy wzajemności kilkakrotnie~~
wzajemności z wzajemności z innymi wzajemności, ~~leżący budni z innymi~~
wzajemności z wzajemności z innymi wzajemności. ~~Co do wzajemności~~
~~i ich wzajemności z innymi~~
wzajemności z innymi wzajemności z innymi wzajemności z innymi wzajemności z innymi;
wzajemności z innymi wzajemności z innymi wzajemności z innymi wzajemności z innymi;
wzajemności z innymi wzajemności z innymi wzajemności z innymi wzajemności z innymi.