

Katalogi (rozne)

## 1. Katalog wystawy druków botanicznych

XVII-XVIII wieku

Lwów 1932

[Pol. Tow. Bot. Zjazd we Lwowie 15 i 16 V 1932 r.]

2. Katalog Wydawnictw Polskiej Akademii Umiejęt-  
ności 1873-1947. Tom I : wydawnictwa wydziatów

filologicznego i historyczno-filozoficznego, wydawnictwa specjalne i periodyczne. Opracował: Syl-

wiusz Mikucki. Nakł. PAM. Kraków 1948

## K 3. Katalog Polskiej literatury matematyczno-

-przyrodniczej. T. XXI za lata 1945-1949.

PAM. Red. tomu: Z. Grodzinski. Red. bot.:

B. Pawtowski.

Kraków 1952

## K 4. Katalog wydawnictw ciągłych matematyczno-

-przyrodniczych znajdujących się w Bibliotece

46400

Polskiej Akademii Nauk w Krakowie. - Oprac. :

Z. Mleczko i A. Preissner pod red. Z. Grodzinś-

kiego. - [Nakt] PAN Oddział w Krakowie - wyd. PWN.

Kraków 1962

5. An alphabetical list of plant species cultivated in the Hortus Botanicus Bogoriensis.

Bogor 1957

zob. : Ogrody poz. 12 / k.

K. 6. Katalog polskiej literatury biologicznej.

T. 1 (22) za lata 1950-1954. Red. : Sta-

nistaw Bteszyniecki. Materiały zebrali przy-

gotował do druku : Stanistaw Bteszyniecki.

- PAN Oddział w Krakowie. Komisja Nauk

Biologicznych. Wyd. : PWN.

Kraków 1963

III Katalogi (różne)

K 7. Katalog rękopisów geograficznych Bibl.  
Zakt. Nar. im. Ossolińskich we Wrocławiu.  
Oprac.: B. Olszewicz, Z. Rzepa. — Inst.  
Geogr. PAN. Dokum. Geogr. Nr. 2.

Warszawa-Wrocl. 1965

K/n. Katalog Wydawnictw Tow. Naukowego War-  
II  
704 szawskiego Inst. im. M. Nenckiego Kasy im.  
M. Mianowskiego Bibliot. Kórnickiej.

(pozostałości z lat 1844-1952) — oddany do  
Bibl. Inst. de k.s.

311.67  
Warszawa 1966

Broz 765

Katalog over Plantene i Botanisk  
Hage Universitetet i Oslo i Året 1964.  
s. X, s. 84

Oslo 1966

k|np Katalog Polskiej Literatury Biologicznej.  
T. 2 (23) za lata 1955-1959. Cz. 1: Bota-  
mika, mikrobiologia ogólna. Oprac.: A. Środoni,  
E. Wierzbicka. Red. naczn.: Z. Grodziniński, s. XIV,  
421 + err. - [Wyd.] PAN Odrob. Kr. Kom. Nauk  
Biologicznych. (zegz) Wrocław 1969

k|np Katalog Wydawnictw PAN <sup>1968/</sup> [Wyd.] Ośrodek  
Rozpowszechniania Wydawnictw Naukowych  
Pol. Akad. Nauk. Oprac.: A. Barbachowska,  
W. Momet, s. 317, powiel.

Warszawa 1969

Katz. W. J.

1) *Roslinności południowej części Siedmiorzeczia  
Sęmiowickiego okręgu*

-1927.

2) *Die Zwillingssassoziationen und die homologen  
Reihen in der Phytogeographie.*

„Berichte der Deutschen Bot. Gesellschaft. — 1929.

3. *O typach oligotrophnych i eufroticznych botan. Jerozolimskiej  
Rosji i ich kizotnoj i meridionalnoj rozal-  
ności. - (po rosyjskiej) - Strach. niemieckie*

Moskwa 1928

4. *Zur Kenntnis der Niedermoore im Norden des  
Moskauer Gouvernements.*

„Fiedde, Repertorium Beiheft LVI. 1929

P. 5. ... [współaut.] Kac S. W.

Atlas i opriedielitel' plodow i siemjan w torfach  
i itach.

Moskwa 1946

- P. 6. O lednikowych ubieżiszcach i rassielenii szirokolistwiennych porod na Wostoczno-Jewropejskoj rawninie w poslewatdajskoje wremja. Odb.z: Biulletien M. O-wa Jsp. Prirody, Otd. Biologii. T. 57 (6). 1952.
- P. 7. Postglacialna historia drzew liściastych w części europejskiej ZSRR. (K poslelednikowej istorii szirokolistwiennych porod w Jewropejskoj czasti SSSR.). Odb.: Doktady Akad. Nank SSSR. T. 81 No. 1. 1951
- P. 8. Razwitije lesow i klimat w sriedniem i pozdnem plejstocenie i golocenie. - Odb.: Biull. Moskowsk. Obszcz. Jspytat. Prirody. T. 60 No. 3. 1955
- P. 9. O lesnych tandszaftach pozdnie- i poslelednikowego wremieni. - Odb.: Sbornik Statiej po gieografii i biologii. Izd. AN SSSR, 1955

Katz N.J. (Kac N. Ja)

P. 10. O centrach konserwacji, wriemieni i ustowijach  
rassielenija niekotorych szerokolistwiennych po-  
rod w Jemropiejskoj czasti SSSR w waldajskuju  
i poslewaldajskuju epochu. - Odb. "Trudy  
Komm. po Yzuczen. Czetyriert. Pierioda", T. 12.  
1955

P. 11. O *Dulichium spathaceum* Pers. i drugich  
tjernofilnych widach posledniej miezedni-  
kowej epochi. - Odb. "Botan. Żurnat" T. 41 No. 10.  
1956

12. [współautor]: Kac S. W.

O miezednikowych ottożenijach mikulinskogo  
wieka (Riss-Wjurm) w S. Korieniewa Moskows-  
koj obtasti. - Odb. "Akad. Nank SSSR. Poczownie  
dienije", No. 5.  
1956.

P. 13. K istorii pozdniecztwierticznaj flory  
i klimata Siewiera SSSR. - Odb.: „Mater. po  
czetwierticz. periodu SSSR” Wyp. 3. 1952.

P. 14. K istorii lesow pribaltiki w pozdnie- i podle-  
walskajskoj wremja. - Odb.: „Doktady Akad.  
Nauk SSSR” T. 84 No. 3. 1952

P. 15. [współant.]: Kac S.W.  
Paleoekologija i chronologija rassielenija jeli  
w Jemropie w podlewalskajskoj wremja.  
Odb.: „Doktady Akad. Nauk SSSR” T. 50 No. 4.  
1953

P. 16. Geotogiczeskij pamjatnik riss-wjurmnskogo wremieni  
s iszcznuwszimi w Jemropie rastienijami - obnaże-  
nije n s. Korieniowa Moskowskoj obtasti. - Odb.:  
„Odesskij Gosudarstwiennoj Uniwiersitet, Nancznaja  
sessija, poswjaszczennaja 100-letijn so dnja roz-  
dzenija G. J. Tanfiliewa.” Tezisy doktadow.  
Odessa 1957.





P 20. O granicach torfjano-bokobnych poczw, o rasti-  
telnych areatach i ich formirowanii w swjazi  
s klimatom i gjeotogiczeskoj istorijej. - (O grani-  
cach torfowo-bagiennyh gleb na tle klimatu i geol.  
istorii.) - Odb.: „Poczwowiedienije“ No. 5.

Moskwa 1957

P 21. [współant.]: Kac S. W., Satow J. N.

Nowyje razrezy riss - Wjurmских (mikulinskih)  
mieźlednikomyh ottoženij - Gora „Prjalica“

(na riekie Mieze) i gora „Maczecha“ (S. Mi-  
kulino). - Odb.: „Sbornik Naučnyh Rabot“

Wyp. 2.

Smoleńsk 1958

P 22. [współant.]: Kac S. W.

Nowyje dannyje o mieźlednikomyh ottoženijech

u s. Korieniewa Moskowskoj obtasti. - Odb.: Bülle-

tien Komissii po Izuczenijn Četwiertičezogo Pierio-  
da “ 1958, No. 22.

br. m. w. 1958

Katz N. J.

III.  
23. K woprosn o wzaimootnoszenijach miezdu  
rastienijami. - Odb.: „Biuulletien' M. O-wa,  
Ysp. Prirody, Otd. Biologii" T. 62(h).  
1957.

24. O tipach botot i ich razmieszczenii w cho-  
todnoj i umierennoj zonach potuszarija.  
-Odb.: „Pocuwowiedienije" No. 6.  
1958

P 25. [współaut.]: S. W. Kac  
K istorii flory i rastitelnosti sewiera  
Zapadnoj Sibiri w poslednikowoje i pozdnie-  
lednikowoje wremja. - Odb.: „Botaniceskij  
żurnat" T. 43 No. 7.  
Moskwa 1958

P 26. Kritika i bibliografija. Noveje stati po rekonstrukcii czetwierticznogo pieroda. K.K. Markow: Proischozhdienije sowriemiennych geogr. land-szafow. Woprosy geogr. sbornik statij dlja 18 Miedzunarod. Geogr. Kongr., Yzd-wo AN SSSR, M.-L., 1956 ; K.K. Markow: Kistorii prirody Zapadno-Sibirskoj nizmiennosti w czetwiert. prirodie, sbornik poswjaszczennyj akad. W.N. Sukacze-wu k 75-letiju so dnja rozdienija, Yzd-wo AN SSSR, M.-L., 1956. — Odb.: „Bull. M. O-wa Ysp. Prirody, Otd. Geologii“ T. 33 (5). [Moskwa] 1958

P 27. [współant.]: Kac S. W. O stratigrafii riss-wjurnmskich ottożenij u s. Korieniewo, Moskowskoj oblasti. — Odb.: „Bulletien M. O-wa Ysp. Prirody, Otd. Geologii“ T. 34 (1). [Moskwa] 1959

BIBLIOTEKA PROF. WŁADYSŁAWA SZAFERA

Katz N. J.

- P 28. [współant.]: Kac S. W.  
Nowyje dannyje o miezlednikowych obtożenijach pod Grodno. - Odb.: Doktady Akad. Nauk BSSR "T. 3 No. 2.

Minsk 1959

- P 29. O bototach i torfjanikach Siewiernoj Ameriki. - Odb.: Poczrowiedienije. Akad. Nauk SSSR " No. 10, 1959. [str.] 44-52.

1959

- P 30. O knigie M. J. Niegyszstadta „Istorija lesow i paleogeografija SSSR w golocenie (1957) i (niekotorych principialnych woprosach paleogeografii. - Odb.: „Bot. žurn.“ T. 44 No. 5 [str.] 1352-1354.

Moskwa 1959

P 31. Rysunek 3. Nasiona Euryale. [fotografia  
z tekstem rosyjskim i polskim] 1960.

P 32. [Recenzja] A. W. Dombrowskaja, M. M. Korie-  
niowa, S. N. Tjurennow. Atlas rastitel-  
nych ostatkow, wstriezczajemych w tor-  
fie. Pod red. prof. S. N. Tjurennowa. Gos-  
energoizdat, M. - L., 1959, str. 1-90 teks-  
ta i 137 tablic. - Odb.: „Bot. Żurn.”  
T. 45 No. 8 str. 1237-1240.

Moskwa 1960

P 33. Srawnitielnyj analiz razwitija rastitelnosti  
miezlednikowej Dnieprowsko - Watdajskoj  
i Postewatdajskoj epoch. - Odb.: „Trudy  
Komissii po Yznczeniju Czetyrierticznogo  
Pieroda” XIII, 1957, str. 131-137.

1957

Katz N. J.

P 34. [współant.] S. W. Kac.

Yskopajemaja flora i rastitelnost mindel-  
-risskich miezlednikomych ottożenij u  
d. Żydowszczyzny pod Grodno. - Odb.:  
"Biull. Kom. po Yzucz. Czetyrlet. Perioda"  
No 25 str. 35-49.

1960

P 35. [współant.] S. W. Kac

Siemiena Euryale iz pliocena nizniej Ka-  
my. - Odb.: "Dokt. Akad. Nauk SSSR" T. 136  
No. 1 str. 206-208.

1960

P 36. O tipach botot umieriennoj zony siewier-  
nogo potuszarija i ich rasprediclenij.  
-Odb.: "Woprosy Botaniki" Wyp. 3 str. 87-88.

Leningrad 1960

P 37. O wypukłych bototach pobierczyj moriej  
na zapadnych granicach SSSR - Odb.:  
"Bull. M. O-wa Jsp. Prir. Otd. Bot."  
T. 66 vyp. 2 str. 44-64.

1961

P 38. [współaut.] S. W. Kac

O miezlednikowych ottozienjach w dier.  
Snchoj Poczinek Jelninskogo rajona  
Smolenskoj oblasti. - Odb.: "Bot. Żurn."  
T. 46 str. 847-853.

Moskwa-Leningr. 1961

P 39. [współaut.] S. W. Kac, Jn. F. Cziemkow  
Tetjinchinskij torfjanik i jego znaczenije  
dija stratigrafii czetwerticznych ottozie-  
nij Jnga Sowietskogo Dalniego Wostoka.

-Odb.: "Gieotogija i Gieofizika. Akad. Nauk  
SSSR. Sibirsk Otdiel." 1961 No. 4 str. 96-105.



BIBLIOTEKA PROF. WŁADYSŁAWA SZAFERA

III

Katz N. J.

P 40. [współaut.] Katz S. W.

O międziednikowych otóżenijach w s. Rozłot  
Drogobyczskoj obłasti. - Odb.: „Biull. Kom.  
po Yzucz. Czetrw. Pier.” No. 26 (1961)  
str. 61-73. 1961

P 41. [współaut.] Katz S. W.

O flore i rastitelnosti pliocena Niżniej Ka-  
my. - Odb.: „Biull. Mosk. Obszcz. Isp. Prir.  
Obł. biot.” T. 67 (1962) No. 4 str. 62-78.  
1962

P 42. Niekotoryje dannyje o granicy międzu  
trecicznymi i czetwierticznymi otóżenijami  
w bassiejnie Niżniej Kamy. - Odb.: „Trudy  
Kom. po Yzucz. Czetrw. Pier.” [T.] 20 str. 169.

Moskwa 1962

43. Ueber die Moortypen und ihre Verbreitung  
in der nördlichen und gemässigten Zone  
der nördlichen Halbkugel - Odb.: VII. In-  
ternationaler Kongress für Universelle Moor-  
forschung. Františkovy Lázně - ČSSR - 1960 -  
k. nlb. 2

44. [współaut.] S. W. Kac, M. G. Kipiani

Atlas i opriedielitel ptodow i siemjan,  
wstriečajuszczihsja w czotwierticznych  
ottozienijach SSSR. - Akad. Nauk SSSR.

Kom. po Izucz. Czotw. Pierioda. - Izdat.

"Nauka".

Moskwa 1965

P. O rajonirowanii botot i torfjanikow w  
swjazi s ich tipizacijej. - Nadb.: "Botani-  
czeskij Žurnat" T. 52: 1967 No. 4, s. 469 -

479

1967

BIBLIOTEKA PROF. WŁADYSŁAWA SZAFERA

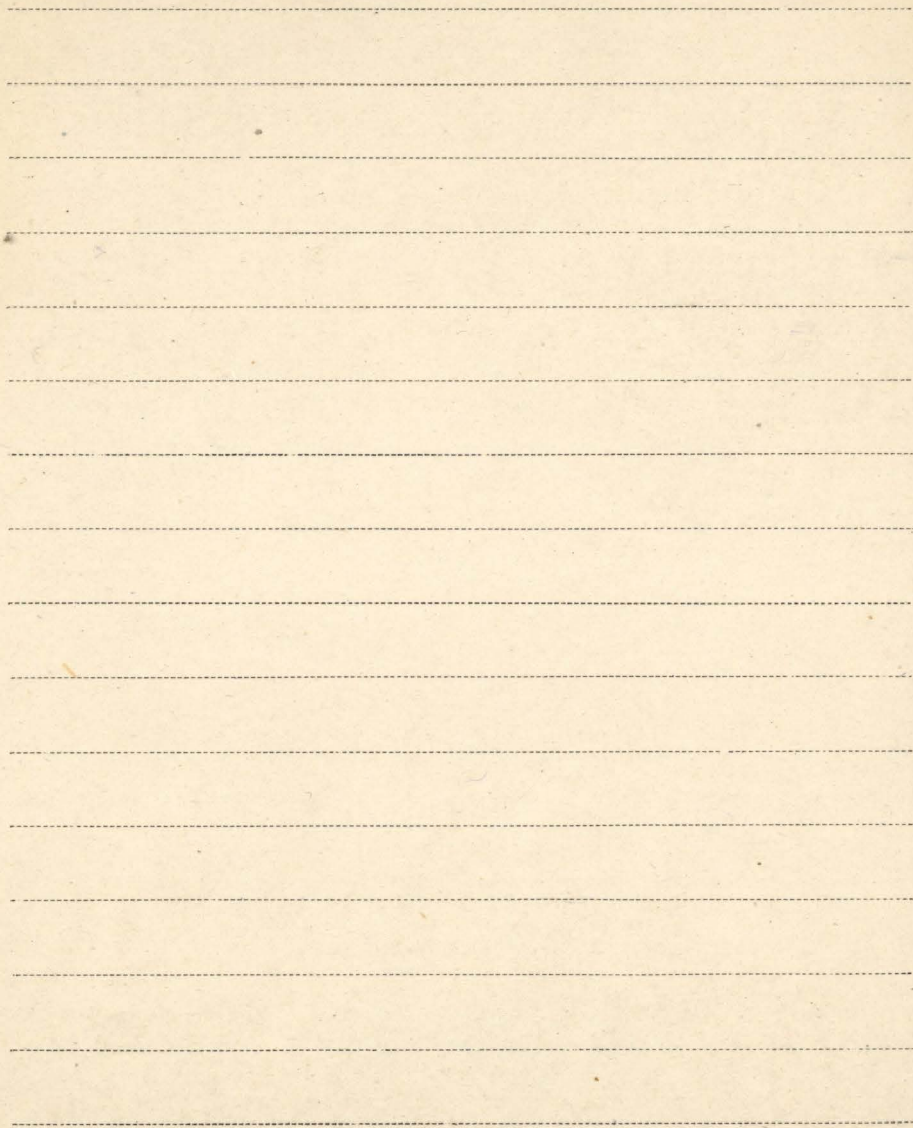
Katz N. J.

Brosz. 1455

Bolota Australii i Tasmanii. - No db.:

"Bull. Moskovsk. Gospytat. Prirody". Otd.  
biologičeskij. T. 74: 1969 s. 106-116.

1969



Kaufmannowa M.

1. Zmiany zawartości Skrobi i pyłku kwiatowym  
leczymy. - Rozprawy Wydz. med. prync. P. A. Mu. Kraków 1920



Konferencja Louisa

1. Dzieńczenie ciężaru ciała i szybkości wzrostu w Krynówce Kur zielononobiel kuropatwionych i bontanków

Puławy 1946-47.

3. India genetyczne nad kurami

- I. Dzieńczenie barwy nóg oraz barwy upierzenia w Krynówkach zielononobiel kuropatwionych i bontanków

Puławy 1946-47.

2. India genetyczne nad kurami

- I. Dzieńczenie instynktu krowienia

Puławy 1946-47.





III Kaul K. N.

1. Conquest of "Usar". An experiment in reclamation of alkaline land at Banthra, Lucknow District by biological and agronomic methods. - [Wyd.] National Botanic Gardens.  
Lucknow 1958

2. National Botanic Gardens. Council of Scientific and Industrial Research.  
Lucknow 1958

P3. The anatomy of the stem of Palms and the problem of the artificial genus *Palmoxylon* Schenk. - Bull. of the Nation. Bot. Gard. "No. 51: Anatomy of Plants. Palms - 1.  
Lucknow 1960

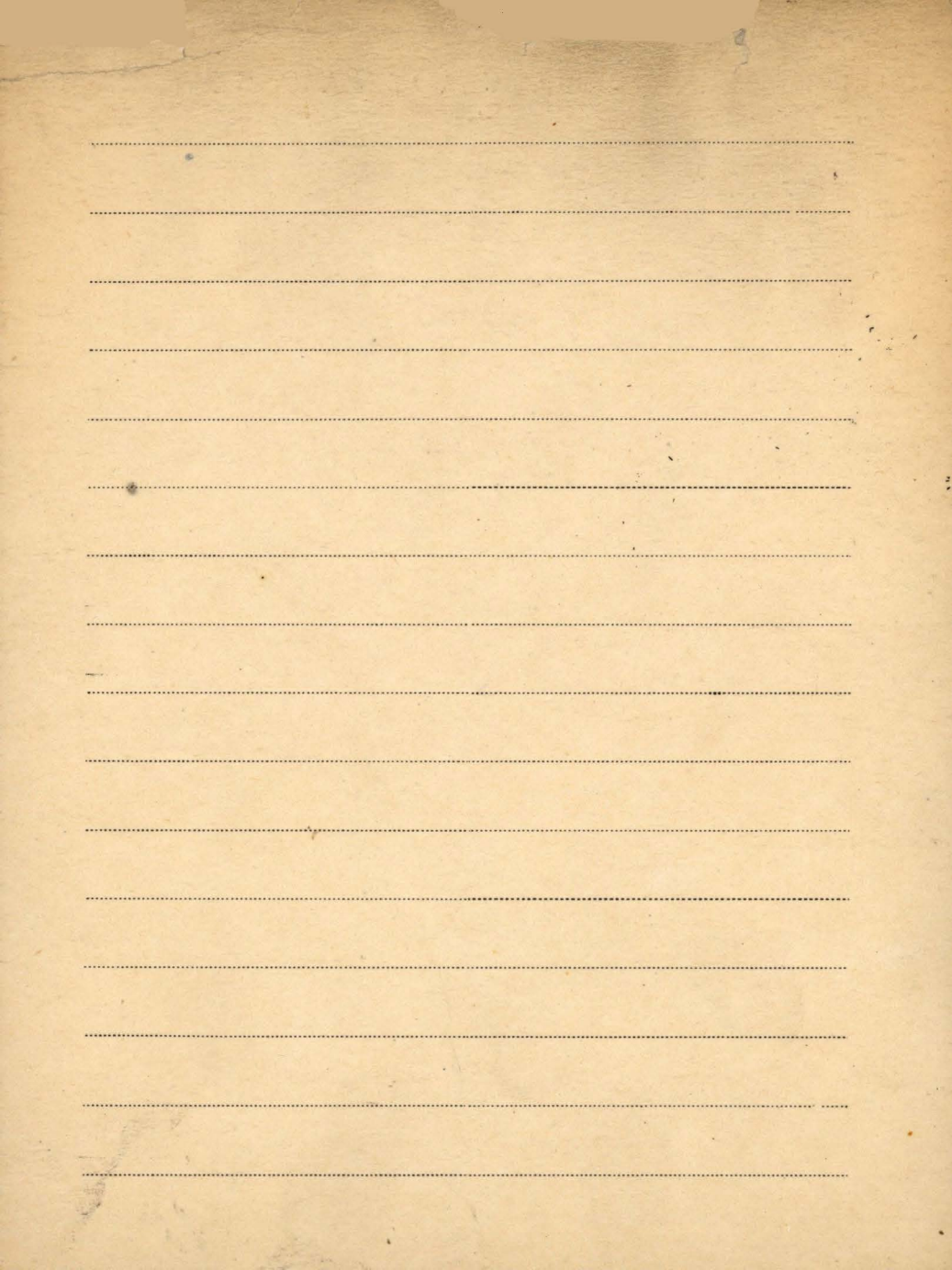
A series of 20 horizontal dotted lines spanning the width of the page, providing a template for handwriting practice.

Kaunhowen F., Stoller J.

Newere ...

zob.

Stoller J. S/XXXI/7



Kavina Karol.

1. České Rašelinníky (Houšpaprská Studie)  
Věstník Kral. Čes. Společnosti nauk a umění 1912
2. Ein Beitrag zur Torfmoosflora Australiens. - Praga 1915  
"Festungsberichte der k. u. k. böhm. Gesell. der Wissensch." 1915
3. Die Verzweigung der Laubmoose -  
"Fledermaus"-Monatsh. 1915
4. Ein Beitrag zur Blütenbiologie der Gattung  
*Pedicularis Toraeformis*. Praga 1915  
"Festungsberichte der k. u. k. böhm. Gesell. der Wissensch." 1915
5. Mycologische Beiträge - "atlas" - Praga 1917
6. Sázavské kaudský — "Topičov sborník" Praga 1917
7. O nové plemeni trávy české (Pravděpodobně Studie)  
"Zemědělské práce" Praga 1918
8. O Cystidách Hymenomyces (Morphologická biologická Studie)  
Věstník Kral. Čes. Společnosti nauk a umění - Praga 1920
9. O původu a vývoji hub.  
"Veřejná věda" - Praga 1919-1920

10. *Oetodiceas julianum* -

*Coenocarpus* mušec Kralovští lesník - Praga 1920

11. Sur une *Gyromitra* nouvelle.

" *Acta Botanica Bohemica*" Praga 1924

12. Le développement du cycle de l'*Eudogone*

*piriformis*. *Veštin* I zjeda Československý botan. u Pradre.

13. *Tricholoma Lotii* sp. n. - Une nouvelle espèce

de la mycophore de Bohême. - " *Veštin*" IV - 1926

14. *Fragmenta mycologica* - " *Veda prirodni*" III. 1926

15. " " " " VII 1926

16. *Botanika Feuedelska - Fstony - (Kriarki)*

6450-6453

17. *Průručka metodiky rostlinné sociologie*

a ekologie. (Leitfaden der Methodik

der Pflanzensoziologie und Ökologie). Praga 1935

Patn: Novák Vaclav. 1.

Starina Karol prof.

18. Atlas des Champignons  
de L'Europe  
Almanach





Kavka Bohumil

klm A. Národní park a botanická zahrada  
II 6408 v Příhonicích. - Vyd. Českoslov. Akad.  
zemědělk. věd.

Praha 1959

Blank sheet of lined paper with horizontal ruling lines.

Kawalec Wincenty

Brosz. 746

Niektóre problemy statystyki regionalnej.

Tezy na posiedzenie plenarne Komit. Przestrz.

Zagospod. Krajn. s. 25.

1966

Brosz. 1120

Struktura przestrzenna przemysłu w  
świetle materiałów spisu przemysłowego

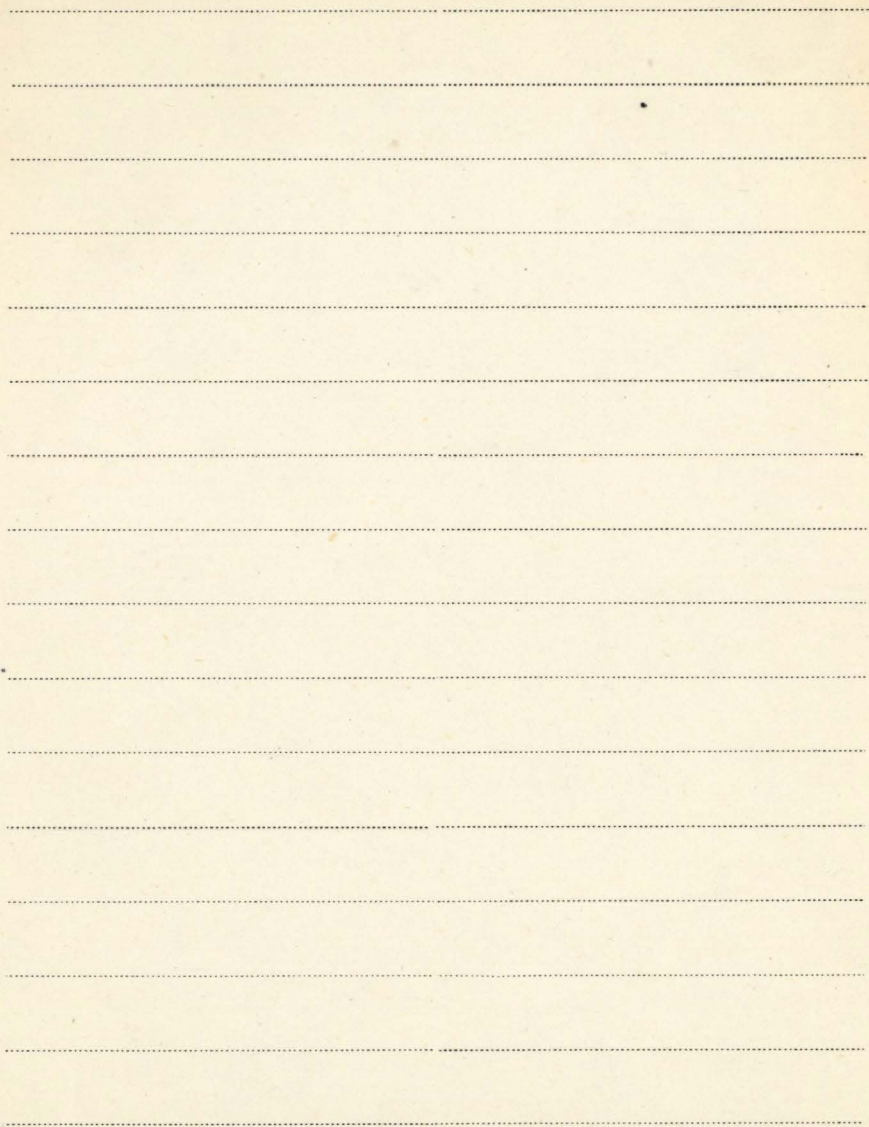
Głównego Urzędu Statystycznego w 1966 r.

(referat na plen. por. <sup>Komit.)</sup> Przestrz. Zagospod.

Krajn. w dniu 10. V. 1968 r.) Pompe Nr. 178.

s. 63 + mapy

Warszawa 1968

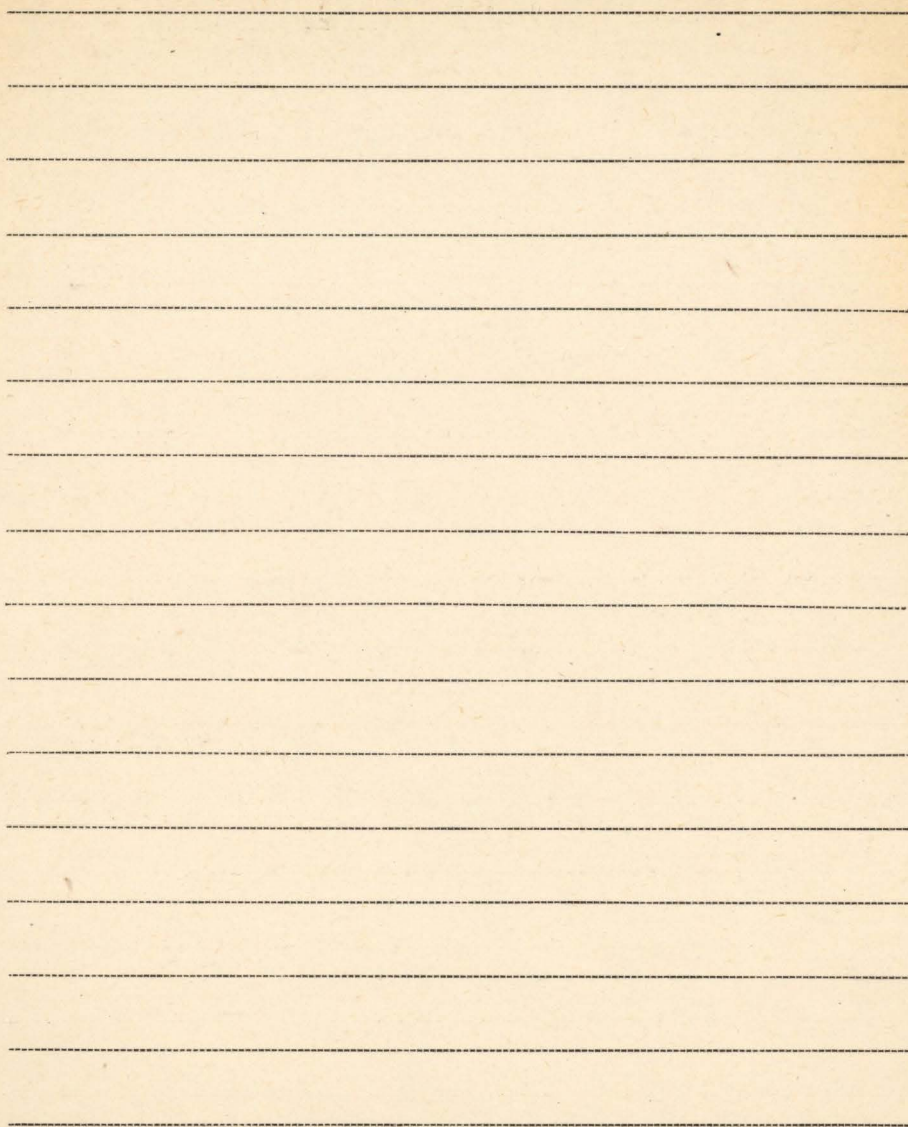


Kawasaki T.

P [współaut.] G.O.W. Kremp

A system for describing the morphology of pteridophytic spores for data retrieval purposes. - Abstract from "Papers presented at the Second Annual Convention of AASP" held at ... Pennsylvania 20 - 21 October, 1969, 1 nrb. k.

1969



K III  
BIBLIOTEKA PROF. WŁADYSŁAWA SZAFERA

---

---

Kawecka Abdié.

Bibliothèque nationale à Kartoni.

Warnawa 1934.

LIBRARY FROM WEST VIRGINIA STATE COLLEGE

Blank lined paper with horizontal ruling lines.



Kawecka Bolesława (Starmachowa)

1. Studijs nad pytkiem grän i jabłonii  
„Ogrodniczo” Kraków 1925
2. Über die Veränderlichkeit des Pollens bei einigen  
Oenotheren - *bull. de l'Institut de Sc. et Lett.* Kraków 1926
3. Etudes sur le pollen des poiriers et des pommiers  
„ibid.” - Kraków 1926
4. Grownie i sniecie Polski  
(Ods. z T. LXVIII Spraw. Kom. Fizjogr. P. S. U.) Kraków 1934.
5. Gryby pasożytne  
(Biblioteczka Biologiczna 2.3)  
Lwów - Warszawa
6. Grownie i sniecie Polski. (Materiały do  
monografii) Cz. II. Sniecie  
(Ods. z Sprawozd. Kom. Fizjogr. P. S. U.) Kraków 1939

7. Grzyby pasożytnicze z Tatr. - Odb.:

"Mon. Bot." Vol. 15s. 153-294.

1963

8. Kilka rzadkich glówni z Ziemi Polskich.

- Odb.: "Fragm. Flor. et Geobot." Ann. 9

Part 1s. 151-153

[Kraków] 1963

9. Grzyby pasożytnicze zebrane w Polanicy-Zdroju, Dusznikach i innych miejscowościach Ziemi Kłodzkiej (Dolny Śląsk). - Odb.:

"Fragm. Flor. et Geobot." Ann. 10 Part 1.

[Kraków] 1964

BIBLIOTEKA PROF. WŁADYSŁAWA SZAFERA

iv Kawecka Barbara

K. A. [współaut.] J. Sielniczycka, H. Tuszynska-Reka-  
wek

II 5869 Bibliografia geografii polskiej. 1961.

Red.: J. Kobendzina. - Nakł. Pol. Tow.

Geogr. ss. 185.

Warszawa 1964

k/n [współaut.] J. Sielniczycka, H. Tuszynska-Reka-  
wek

6283 Bibliografia geografii polskiej. 1962.

Red.: J. Kobendzina. - Nakł. Pol. Tow.

Geogr. ss. 162.

Warszawa 1967

k./n. [współaut.] Sielniczycka J., Tuszynska-Reka-  
wek H.

6283

Bibliografia geografii polskiej. 1963/64.

Red.: J. Kobendzina Nakł. Pol. Tow. Geogr.

s. 268.

Warszawa 1968

K./mp. [współaut.] Sielczyńska J., Turczyńska-

-Rękawek H.

Bibliografia geografii polskiej, 1965/66.

Nakt. Pol. Tow. Geogr. s. 321. W-wa 1970

Kawecki inż. Włodzimierz

1. Najlepszy sposób propagandy akcji zalesień  
nieużytków z uwzględnieniem zagospodarowa-  
wania t. zw. pastwisk gromadzkich

(odd. z „Sylwana” R. LV, Ser. B, Nr 3-4)

Lwów, 1937

2. Nasze drzewa i lasy w artystycznej twór-  
czości Leona Wysockiego

(odd. z „Sylwana” R. IV, Ser. B, Nr. 5)

Lwów, 1937

3. Przewyższenie do znajomości stosunków leśno-  
pasterskich oraz historii gospodarcej hal  
w Beskidzie Żywieckim

(odd. z „Sylwana” R. LVI, Ser. B, Nr 5-8, 1938)

Lwów, 1938

4. Lasy żywieckie

(Prace rolniczo-lesne, P. D. U. Nr 35)

Kraków 1939

5. Lasy żywieckie - por. 4.

Kawecki Zbigniew

2001

1. *Czerwoce (Lecidae) województwa krakowskiego i kieleckiego, zebrane w latach 1933-1934.*  
(Odb. z *J. LXIII. Spraw. Kom. Fizyog. P. A. U.*) 1935.
2. *Misecznik dwuguzek (Lecanium bituberculatum)*  
(Odb. z *„Ogrodnictwa” R. XXX z. II*) Kraków 1935.
3. *Korówka wełniśta i jej pasoryt (Aphelinus mali Halld.) osiec korówkowy w województwie krakowskim i kieleckim.*  
(Odb. z *„Ogrodnictwa”* Kraków, 1936.
4. *Materiały do poznania fauny czerwców (Lecidae) Podola, Opola i Wołyńia (z Polesiem wołyńsk.)*  
(Odb. z *„Kosmosu” Ser. A.*)  
Lwów 1936

5. *Czerwoce* (Coccidae) Tatr. Przyczynik do  
porównania fauny Tatrzańskiego Parku Narodowego  
(Odb. ze Sprawozn. Kom. Fizjogr. P. N. U.)

Kraków, 1938

6. Studia nad rodzajem *Lecanium* Burm. II.  
Misecznik cisowy, *Lecanium pomeranicum* sp. n.  
i gatunki pokrewne (Homoptera, Coccoidea,  
Lecaniidae) - PAN - Odb. z. Annales Zoologici.

T. XVI, Nr. 2.

Warszawa 1954

k/n

56284

Władysław Kulczyński (1854-1919).

Z postawieniem Stanisława Kulczyńskiego. - Memorab.

Zool." [Nr] 18: 1967 s. 109, nb. 3.

Wrocław 1967



Kaznowski Lucjan

1. Studja nad grochem (Pisum L.)

(Nadb. z Pam. P.J. N. G. W. w Peławach. T. IV)

Kraków 1926

2. Obserwacje i doświadczenia z odmianami tytoniu (Nicotiana tabacum L. i N. rustica L.), przeprowadzone w Peławach w okresie od 1927 do 1931 roku.

(Pam. P.J. N. G. W. w Peławach, T. IV c. 2, 1935) Peławy

3. Instrukcja o uprawie arniki

(odt. z „Wiadomości Zielarskich”) 1936

4. Badania wstępne nad uprawą i wartością nasion gorczycy czarnej

(Wyd. Pol. Komit. Zielarsk. Nr 43) Warszawa 1938

współaut. R. Kwieciński

6. Raczniki i jego uprawa

(Wyd. Pol. Komit. Zielarskiego Nr 66) Warszawa, 1933

Kaye Clifford A.

P [współautor] E. S. Barghoorn

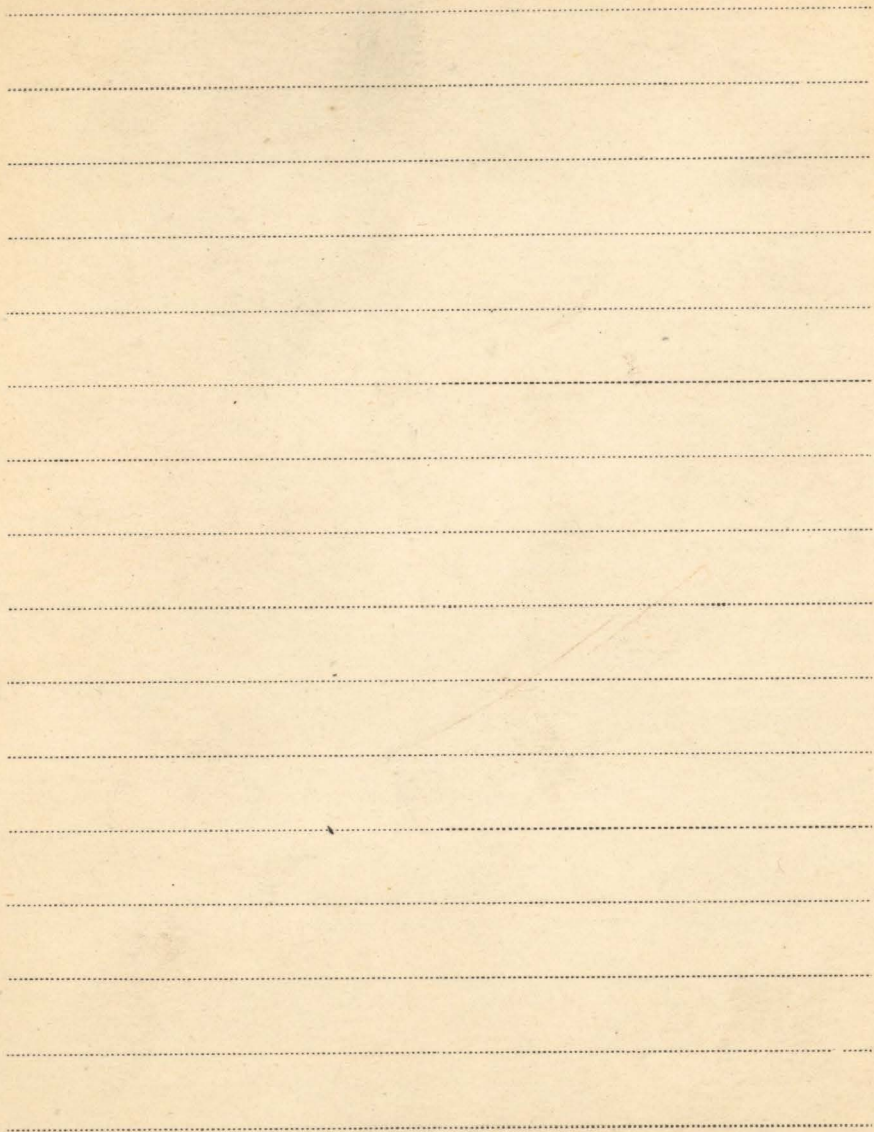
Late Anatemary sea-level change and  
crustal rise at Boston, Massachusetts,

with notes on the autocompaction of peat.

- Nadb.; Geol. Soc. of Amer. Bull. 4 vol. 75: 1964

p. 63-80.

1964



KV

Kearney J. H. Kearney

1. Indicator significance of vegetation  
in Tooele valley Utah.

Washington 1914

"Journal of Agricultural Research"



V Keffermüller Maria

1. Materiały do fauny jętek Wielkopolski. Wydruk.

w: „Prace Kom. Biolog. Pozn. Tow. Przyj. Nauk”,

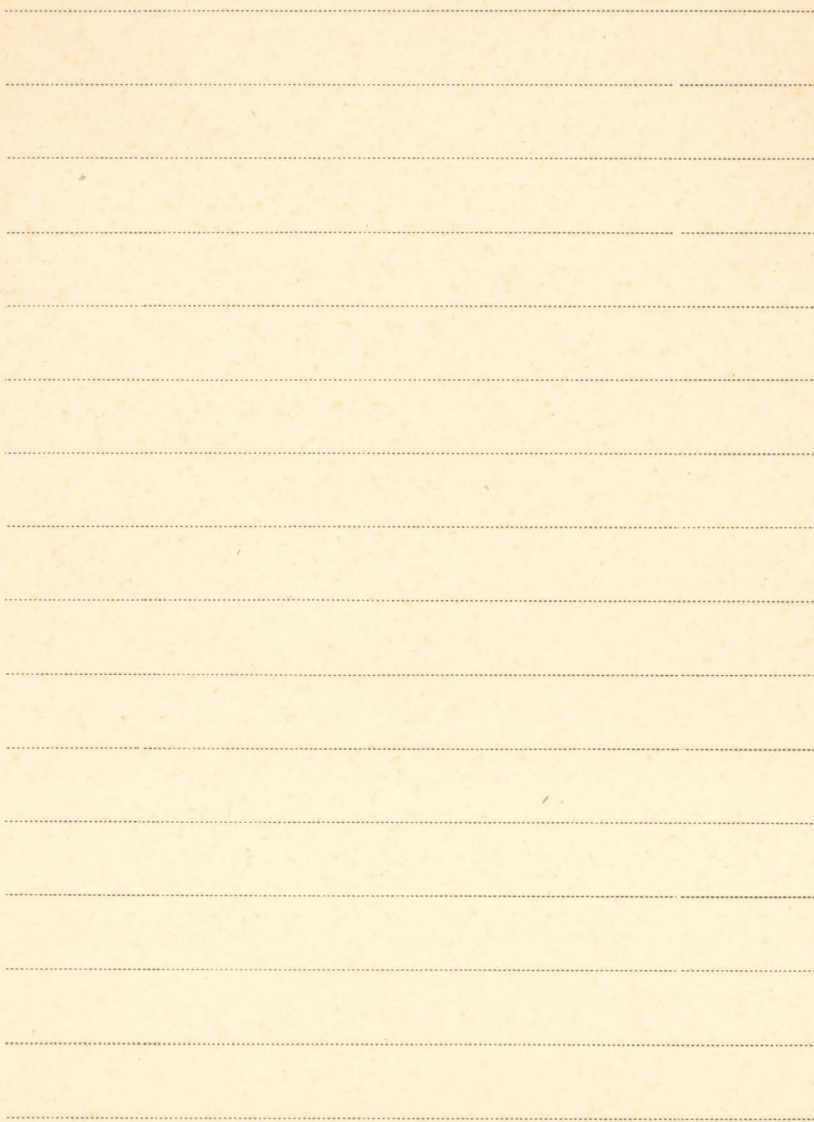
T. 18 Zesz. 3.

Poznań 1956

2. Badania nad fauną jętek (Ephemeroptera) Wielkopolski. - „Prace Kom. Biol.

Pozn. Tow. Przyj. Nauk” T. 19 Z. 8.

Poznań 1960





Heilhack Prof. Dr. H.

1. Pochodzenie geologiczne i znaczenie torfowisk

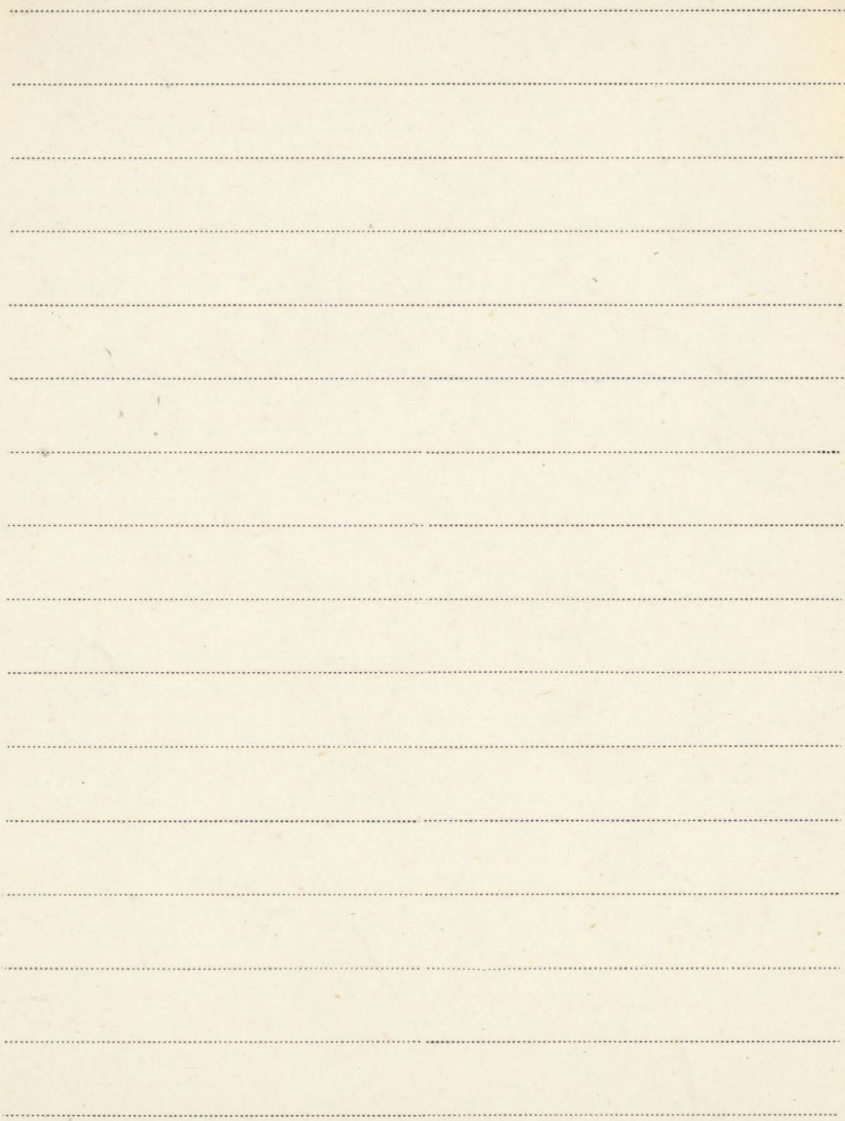
(Patr.: Reichenbauer: 16.)



VII. Keissler Karl

A. Aufzählung von Pilzen aus verschiede-  
nen Teilen des Salzkammergutes mit  
besonderer Berücksichtigung von Steeg.  
- „Arbeiten aus der Bot. stat. in Hall-  
statt“ Nr. 130.

1953



Keiser

1. Die Pflanzenwelt des Burgenlandes. Wien 1924  
" Heröffen Fickungen des Naturhistorischen Museums

LIBRARY OF THE UNIVERSITY OF TORONTO

Blank lined paper with horizontal ruling lines.

Kelhofer

1. Eine Ratsschläge für Anfänger in pflanz-  
geographischen Arbeiten.

Zürich 1917

Verlag der Schweizerischen Bot. Gesellschaft

wpisano do zbiorów Bibl. Inst. Bot. UJ. - egz. był  
własnością UJ. - 4.VI.64. LW





Keller Borys.

1. Die Pflanzenwelt der russischen Steppen Halbwüsten und Wüsten. (по росийски) ~~Харьков~~ Voronezh 1925
- X 2. Halophyten und Xerophyten Studien - Cambridge 1925  
"the Journal of Ecology" Vol. XIII.
- X 3. Die Vegetation auf den Salzböden der russischen Halbwüsten und Wüsten. "Zeitschrift für Botanik" 1925/26
- X 4. Die Pflanzenwelt der russischen Steppen, Halbwüsten ~~und Wüsten~~ (biologische und phytosociologische Studien) (по росийски) ~~Харьков~~ Voronezh 1926
- X 5. Nature i voluetno obnaroi stepov-pustynnykh bozi. (по росийски) Voronezh 1926
- X 6. The Nature and Agriculture in the arid regions of the U. S. S. R. (по росийски) - Voronezh 1927
- X 7. Distribution of Vegetation on the plains of European Russia. "The Journal of Ecology" Cambridge 1927
- X 8. Russian progress in Geobotany as based upon the study of soils. Leningrad 1927  
Russian Pedological Investigations.

x = opravione

- (po rosyjsku) staro. učen
- x 9. Aus dem Leben der Salzpflanzen der Halbwüste.
- x 10) Zapiski geobotanické z oblasti Woroneža, Soma na kredie. Lan. d. s. b. n. e. (po rosyjsku) Woronež 1927.
- v. x 11. Ekologické štúdi nad problémom bitosti vodného, myxofytám; i sprôsobu na sôl a rošlin.  
— po rosyjsku — Woronež 1929.
- v. vi. x 12. Die Methoden zur Erforschung der Ökologie der Steppen und Wüstenpflanzen. — Berlin 1930  
Handb. der biologischen Arbeitsmethoden
- x 13. Stepy na Orarozemni — Moskva — 1931  
(po rosyjsku)
- x 14. Raslinost guberni ~~Woronežskaja~~ Woroneža.  
(po rosyjsku) — Woronež 1921.
15. In Berg und Thal des Altai. — (Kniarka)
- x 16. Die Vegetation von Russland in Bildern  
Lief. 1. Steppen, Halbwüsten und Wüsten. Woronež 1923.
- v. x 17. Vegetationsbilder herausgegeben von Dr. G. Karsten  
u. Dr. H. Schenck  
Jena 1927-28.

Keller Paul.

1. Untersuchungen am Offen Pfahlbau, "Blerche" Arbon  
Mitteljahrsschrift d. Naturforsch. Gesell. in Zürich LXXVI 1931

2. Beiträge zur Kenntnis der nacheiszeitlichen  
Waldentwicklung in der Ostschweiz.

Beilage zum Bot. Centralbl. Bd. XLV 1928

3) Pollenanalytische Untersuchungen an Schweizer  
Mooren und ihre florensgeschichtliche Deutung. 1928

"Veröffentlichungen des Geobot. Inst. Rübel in Zürich

4) Analyse pollinique de la Tourbière de Pines

"Archives de Botanique" I. III. 1929

5) Pollenanalytische Untersuchungen an einigen Mooren  
des St. Gallischen Rheintals. 1929

"64. Band. des Jahrbuches der St. Gallischen Naturwissensch. Gesell.

6) Die postglaziale Waldgeschichte des stöcklichen Jemmi  
Mitteljahrsschrift d. Naturforsch. Gesell. in Zürich LXXV 1930

ms 7. 0 Postglaziale Waldperioden in den Zentralalpen  
Graubündens.

„Beilage zum Botan. Centralbl. Bd. XLVI. 1930

Frank 0 8. Die Grundzüge der nachzeitlichen Wald-  
entwicklung in der Westschweiz.

Bericht an. Das. Geobot. Forsch. Rübel.

in Zürich f. d. Jahr. 1933. Zürich - 1934.

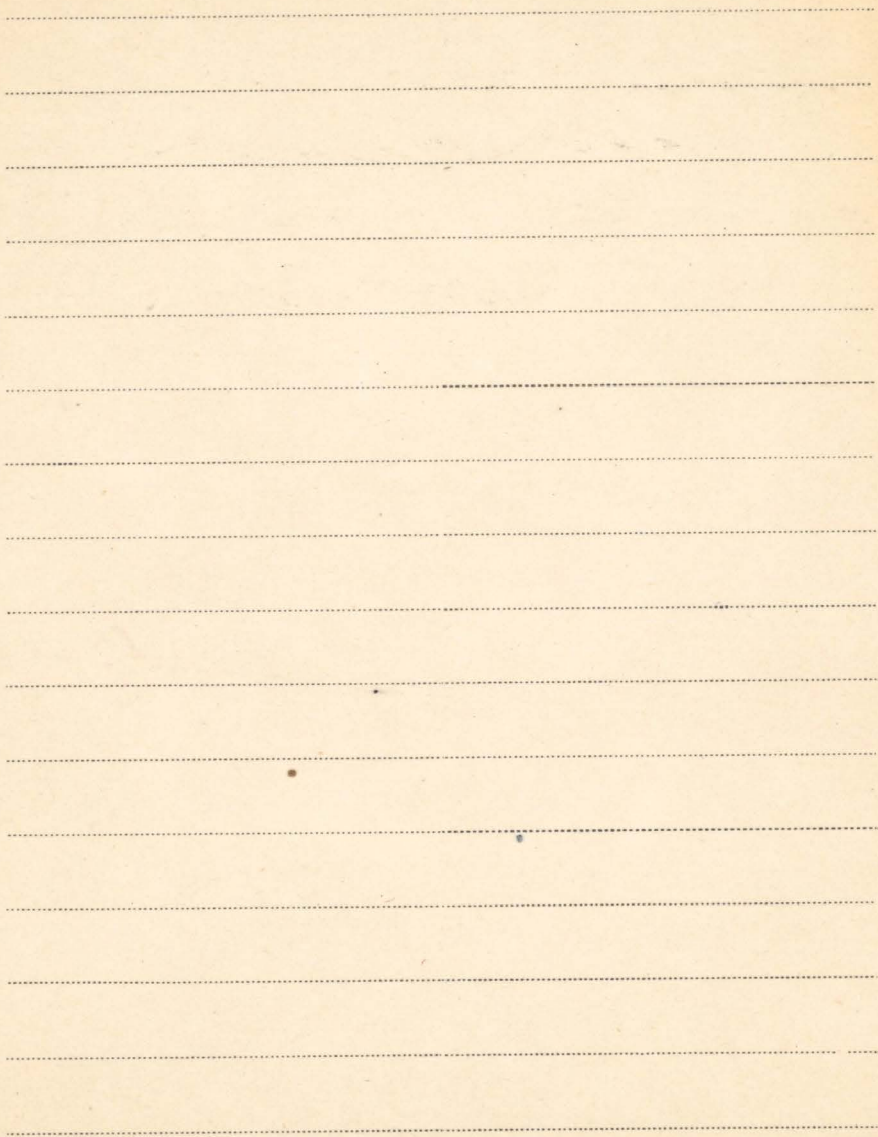
Frank 0 9. Pollenanalytische Untersuchungen an  
Mooren des Wallis

(6db. 2 Vierteljahrschr. der Naturforsch. Ges. in Zürich) 1935

Kelly M.R.

P 1. The Middle Pleistocene of North Birmingham - Nadb.: "Philosoph. Trans. of the Roy. Soc. of London. Ser. B. Biol. Scienc." No. 741 Vol. 247: 1964 pp. 533-592.

London 1964



Kelnerówna Chaja

1. Przekrynek do morfologii i anatomii  
xocoecidjum kwiatowego *Diplosis steini*  
Karsch. na *Melandryum album* Geke.  
(Tracę Tow. Przyj. Nauk w Wilnie. T. VII.) 1934.

LIBRARY OF THE UNIVERSITY OF TORONTO

Blank lined paper with horizontal ruling lines.



Kemp Warren C.

Brosz. 859

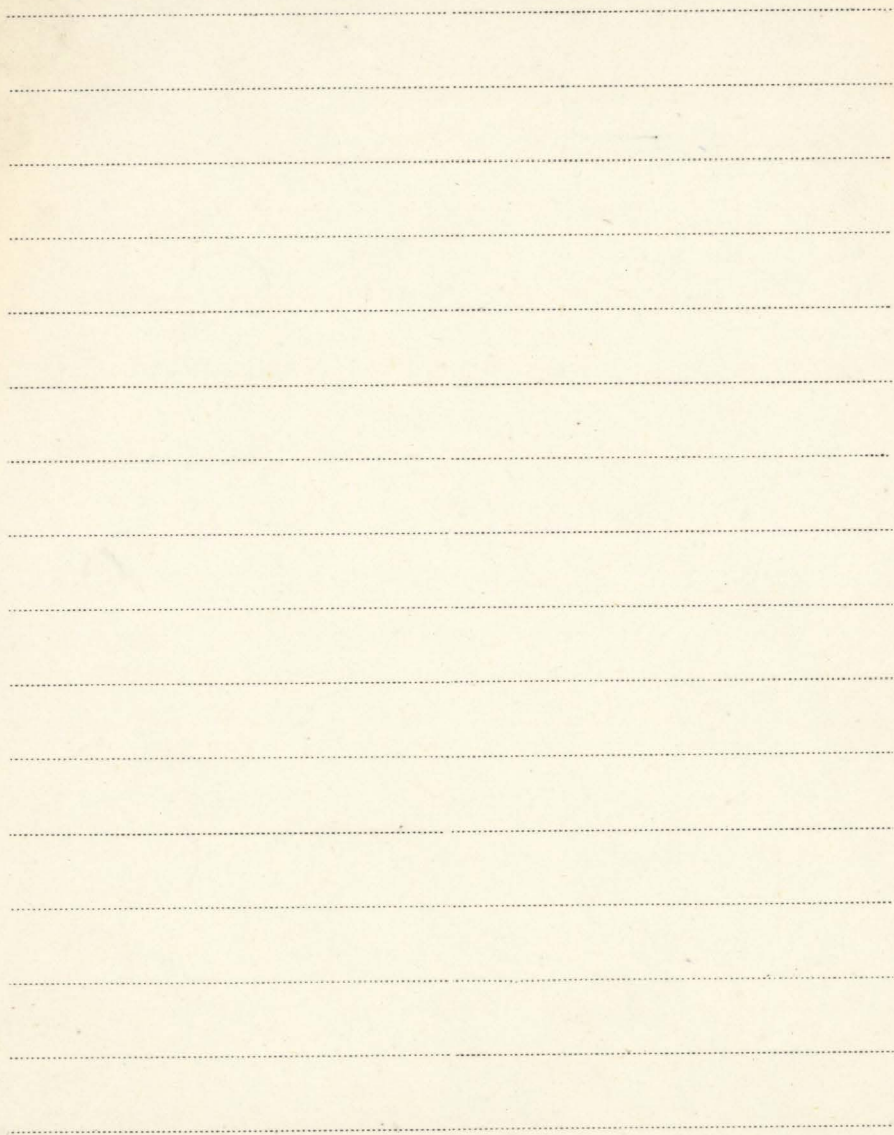
[współaut.] Eger Donald T.

The Relationships among Sequences with  
Applications to Geological Data. -Nadbr.:

"Journal of Geophysical Research"

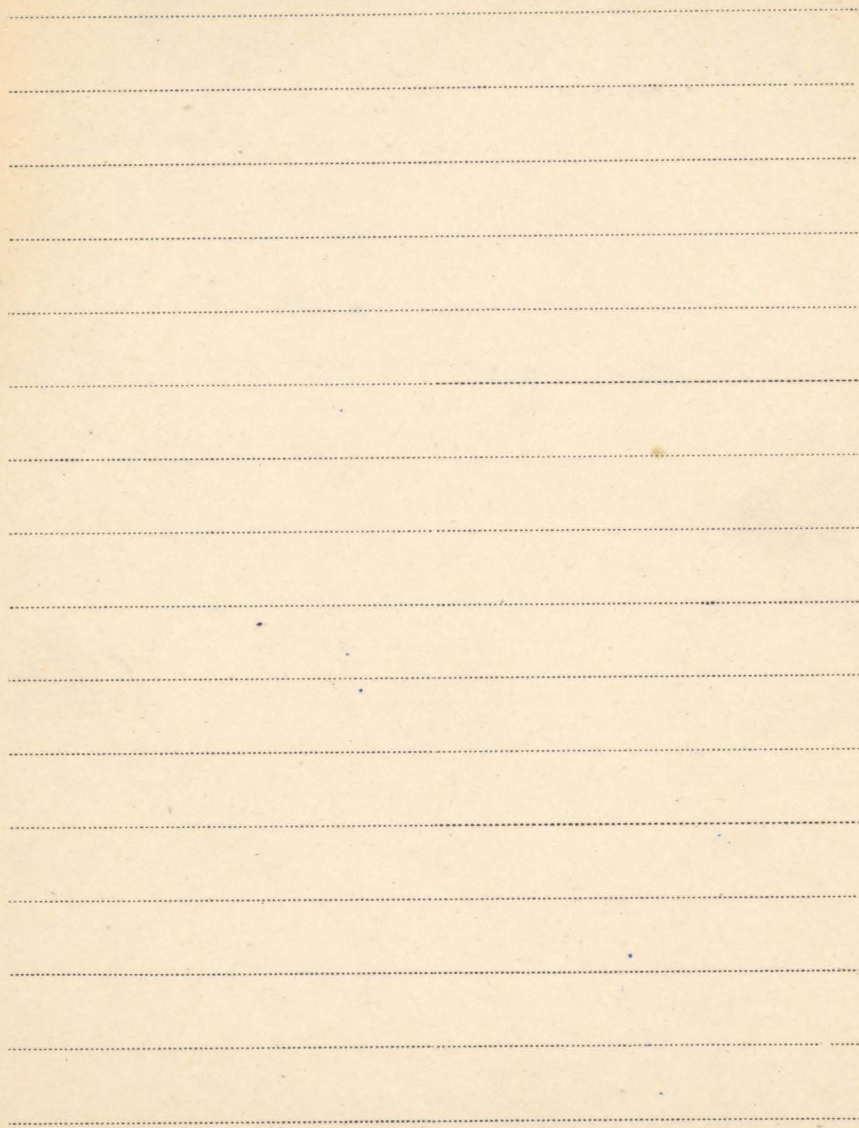
Vol. 72 : 1967 No. 2 , s. 739 - 751.

1967



Kempf Eugen Karl

- P. Das Holstein - Interglazial von Tönis-  
berg im Rahmen des niederrheinischen  
Pleistozäns. - Nachb.: Eiszeitalter und  
Gegenwart. Bd. 17 : 1966, s. 5-60  
Öhringen/Württ. 1966



Kenoyer Leslie A.

1. General and successional Ecology of the  
lower tropical Rain-Forest at Barro  
Colorado Island, Panama.

(Ecology, Vol. X. No. 2.)

1929.

2. Plant Physiognomy

(Ecology, Vol. X. No. 4)

1929.



Kepeł Wanda

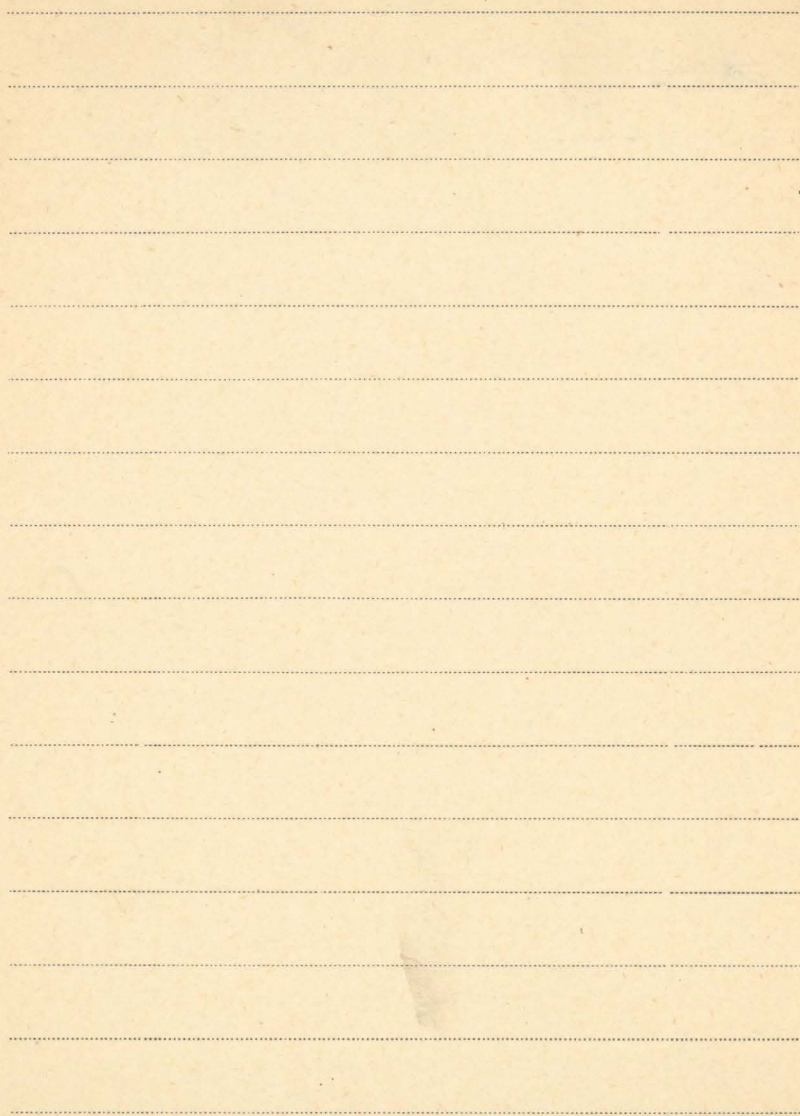
1. Cechy morfologiczne *Tubinois* wąskolistnych  
*Lupinus angustifolius* - Pomorskie Towar-  
zystwo Przyjaciół Nauk - Pomran 1952





Kern H.

1. Über Vasinfuscarin, ein drittes Welketoxin  
des *Fusarium lycopersici* Sacc. - Sonderdruck  
aus „Phytopathologische Zeitschrift“ Bd. 20, H. 3.  
Patz pod Gäumann E. Zürich 1953



Zeruer, Anton von Maribaw

1. Das Pflanzenleben der Douglaskünder (Ksiażka)

II 5867

Zwbrück - 1929

2. Pflanzenleben T. Bd. Leipzig-Wien

III 2758

(Ksiażka)

1905



Kesling Robert V.

P 1. [współaut.]: Graham A.

Ischadites is a dasycladacean alga. - Odb.:

"Journ. of Palaeontol." V. 36 No. 5 pp. 943-952.

1962



K VII

Kettner Radium

1. Geologie Tater

Nasé Tatry 1931.

2. Pal'udnica. Geologicka Črta z nizkych Tater

Veda Prírodni "Roč XII. 1931.

3. Svatoplukova dolina v Nizkych Tatrah

Časop. turistu XIV roč X.

4. Domica, perla slovenskych jeskyní

Veda Prírodni Roč 14. Č. 6. 1933.

5. Mexnane stopy bývalého zalednenia pod veľkým Sokem v Nizkych Tatrah.

Veda Prírodni Roč 14. Č. 5. 1933.

6. Dr. Jan Svatopluk Pocharka †.

Vestník Slovenského Geolog. Ústavu

Brosz. 275

6. C. S. Rep. Roč IX. č. 1. 1933.
7. XVI. Mezinárodní Geologický Kongres ve Spojených Státech Amerických.  
Hornin Českoslov. společnosti  
zveřejněno Roč XXXX, č. 1/2 1934.
8. Svato protoborský lom u Hluboké.  
„Krásky našeho domova“ č. 9.
9. Rudnánská škála.  
Krásky našeho domova č. 3 roč. XXV.
10. Kráterové jezera v Oregonu.  
Věda přírodní Roč XV. č. 23. 1934.
11. Národní parky v Americe a jaké poučení  
vyplyva z nich pro nás.  
Časop. turistů XLVI. č. 1. 1934.



Kettnerová Marie.

1. Geologické mapování země Moravsko-  
Slezské

Časopis Národního spolku muzej-  
níka v Olomouci roč XLIV č. 34. 1931.

P. 2. Note on the species *Heliolites Barrandi*  
*Reneke* and *vesiculosus* *Reneke*

Časopis Národního spolku muzej-  
níka v Olomouci roč XLIV č. 34. 1931.

Časopis Národního spolku muzej-  
níka v Olomouci roč XLIV č. 34. 1931.

P. 3. Paleontologické studie z čelechovického devonu  
Čas. IV. *Lugosa*

Práce geolog-paleont. ústavu Karlovy  
Univ. v Praze za rok 1932

Práce geolog-paleont. ústavu Karlovy  
Univ. v Praze za rok 1932

P. 4. *Helio plasma Kolihai* N. G., N. sp. (Čeleč  
*Heliolitidae*) z koněpruských vápenců.

4.

Verteina Stat. Geolog. Katedra

ČSL. Republ. Roč. X. č. 34. 1933.

P. 5. O Heliolitách Českého Doonu.

Verteina Stat. Geolog. Katedra Čes.

Republiky Roč. IX. č. 1. 1933.

P. 6. Fossilni hvězdice z porýnského Doonu.

Veda přiradni Roč. 14. č. 2-3. 1933.

Key To The Microscopical Identifi-  
cation of The Principal softwoods  
Used in Great Britain

Timber Development Association Limited  
75. Cannon Street London EC.4.

Blank lined paper with horizontal dotted lines for writing.

Handwritten blue ink scribbles.

Handwritten red ink marks.

BIBLIOTEKA PROF. WŁADYSŁAWA SZAFERA

VII. Kępczyński Klemens

brzo 1. Nowe stanowiska *Betula humilis* Schrk. koto  
miejscowości Skepe w pow. lipnowskim. - Odb.

z „Zeszytów Nankowych U.M.K. Biologia,”

zesz. 1.

Toruń 1958

P. 2. Flora tratw macerujących się w zbiorniku

wodnym w łęgowie nad Brdą. - Odb.: Ze-

szyty Nankowe U.M.K. Nanki mat. - przyr.

zesz. 2 Biologia.

Toruń 1958.

P. 3. Roślinność i historia torfowiska Siwe Bagno

w Borach Tucholskich. - Odb.: „Zeszyty Nankowe

U.M.K. Nanki mat. - przyr. zesz. 2: Biologia

Toruń 1958

4. Nowe stanowiska *Zurcainia duboлист-*  
*koniej* (*Oxyecoccus microcarpus* Turcz.)

w powiecie brodnickim i śmieckim.

„Fragmenta Floristica et Geobot.”

Ann. v. Pars 2

Toruni - 1959

II 5899  
K.5. Zespoły roślinne Jezior Skepskich i otaczających je łąk. - „Studia Soc. Scient. Torunensis” Suppl. VI, 1960.

Toruni 1960

6. [współant.] M. Ceynowa

Roślinność obszaru przeznaczanego pod zalew Brdy w okolicach Koronowa. - Odb.: „Przr. Pol. Zach. “ R. 4/1960) Z. 3/4.

1960

7. Nowe stanowiska wulfii bezko-rzemiowej (*Wolffia arrhiza* (L.) Wimm.) w powiecie lipnowskim. - Odb.: Zesz. Nauk. Uniw. M. Ko-pernika w Toruni. Nanki Mat. - Przr. “ Z. 7 - Biologia (V).

1960

III Kępczynski Klemens

8. Rośliny rzadziej spotykane na wysoczyźnie  
Dobrzyńskiej. - Odb.: "Fragm. Flor. et Geobot."  
Ann. 7 Pars 2.

1961

9. Rośliny rzadziej spotykane na wysoczyźnie  
Dobrzyńskiej. Cz. II. - Nadb.: "Fragm. Flor.  
et Geobot." Ann. 9 (1963) Pars 2.

[Kraków] 1963

10. Stanowiska *Pisolithus arenarius* Alb. et  
Schw. na wysoczyźnie Dobrzyńskiej. - Nadb.:  
"Fragm. Flor. et Geobot." Ann. 9 (1963) Pars 4.

[Kraków] 1963

11. Stanowiska *Hildenbrandia rivularis* (Liebn.)

T. Ag. na wysoczyźnie Dobrzyńskiej. - Nadb.:  
"Fragm. Flor. et Geobot." Ann. 9 (1963) Pars 4.  
[Kraków] 1963

12. Rośliny rzadziej spotykane na Wysoczyźnie  
Dobrzyńskiej Cz. III. - Nadb.; Fregm. Flor.  
et Geobot. " Ann. 10 (1964) Pars 4.

[Kraków] 1964

K. 13. Szata roślinna Wysoczyzny Dobrzyńskiej.

115870 - wydawn. Uniw. M. Kopernika, ss. 321 + nb. 3.

Toruń 1965



Khan Khursid M.

- P 1. Anatomische Untersuchungen an Koniferen-  
hölzern aus dem Lias Württembergs. —  
Odb.: „Palaeontographica, Abt. B“ Bd. 109  
Liefg. 5/6 str. 109-130.

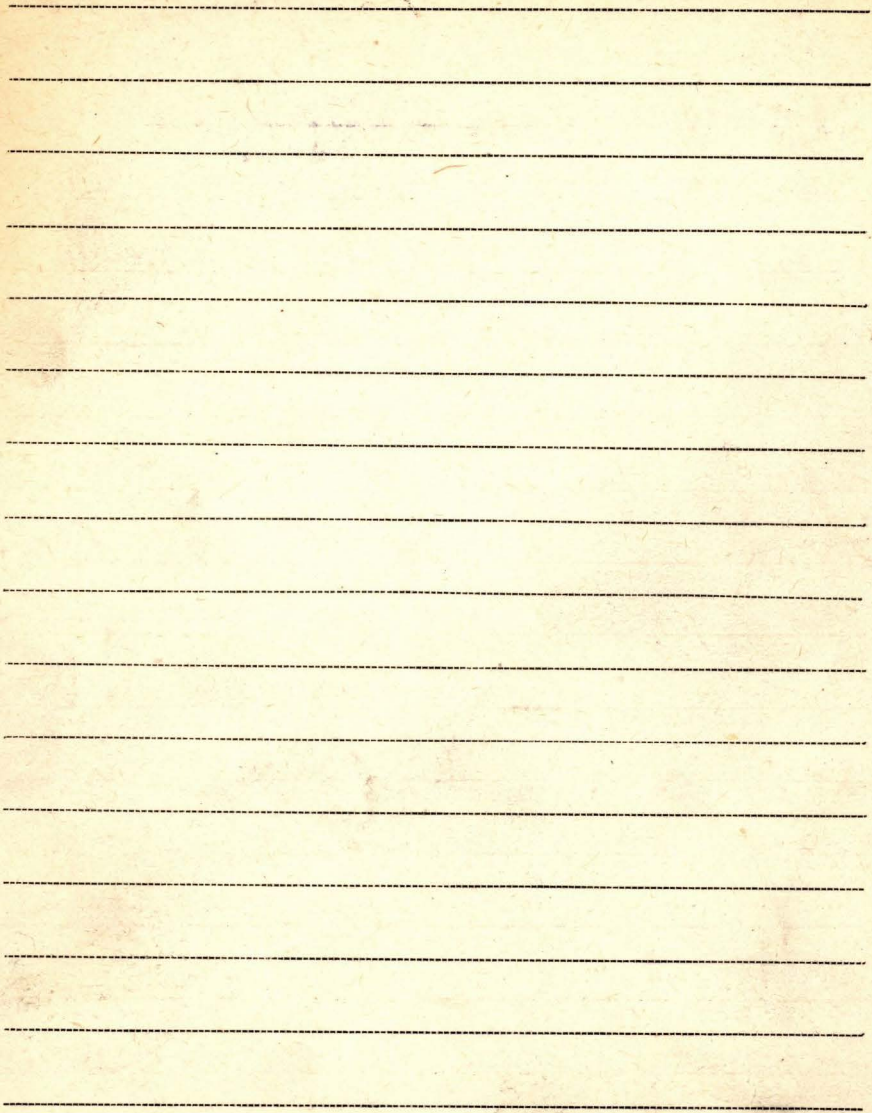
Stuttgart 1961



BIBLIOTEKA PROF. WŁADYSŁAWA SZAFERA

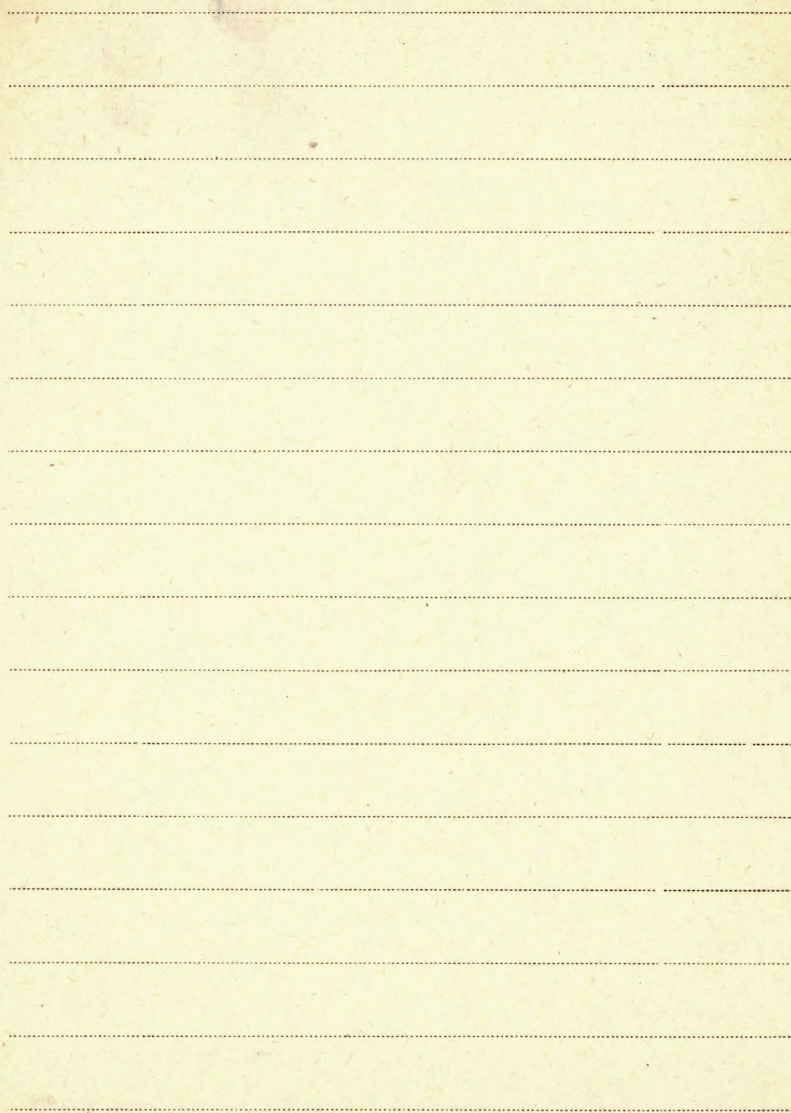
Kielan-Jaworowska

k/np Polowanie na dinozauzy. [Nakt.] Wydawn. Geol.,  
s. 97, nb. 2. Katowice 1969



1. Kielder Forest

Forestry Commission British Forests



Kielhauser Gustav E.

- brack*  
1. Pollenanalytische Untersuchung der kleinen Moore am Katselbach bei Graz  
*Inst.* (Abh. z. Mitt. d. Naturwis. Ver. f. Steiermark Bd. 74) 1937
- brack*  
2. Pollenanalytische Mooruntersuchungen am Weissensee und am Farchnersee in Kärnten  
*Inst.* (Abh. z. Österr. Bot. Zeitschr. N. 4. Bd. 86) 1937
- P. 3. Eine Karbonflora vom Klittengraben (Rattendorfer Alm) in den Karnischen Alpen  
(Abh. d. Wissensch. in Wien) 1937
4. Analyses polliniques. Notes préliminaires  
(Abh. z. Mémoire No 6 de la Soc. d'Étude des Sc. Nat. de Nîmes)  
*Inst.*
5. Zur Ökologie des *Quercetum galloprovinciale pubescentetosum*  
(Abh. z. Österr. Bot. Zeitschr. Bd. 88. H. 1) 1939

6. Es la Industria Forzosamente un Enemigo de la Pesca en Rios? -Odb.: „Caza y Pesca“ Nr. 94.  
Madrid, octubre 1950 1950.
7. Grundsätzliches zur Ingenieurbiologie. - Odb.:  
„Geologie und Bauwesen“ Jg. 20 H. 3. 1953.
8. Thermopile Buschgesellschaften im oberen Tiroler  
Inntal. -Odb.: „Verhandlungen der Zoologisch-  
-Botan. Gesellschaft in Wien“, Bol. 94. 1954.
9. Beitrag zur Algenflora von Nord-Tirol.  
Odb.: „Phyton“ Vol. 5 Fasc. 4. 1954.
10. Die Trockenrasengesellschaften des Stiebo-  
-Poion xerophilae im oberen Tiroler Inntal.  
Odb.: „Angewandte Pflanzensoziologie“ Fest-  
schrift Aichinger, 1. Band, 1954. 1954.
11. Ackerunkräutergesellschaften aus dem Trockensten  
Teile des Oberen Tiroler Inntales. -Odb.: „Vegetatio“,  
Vol. 7 Fasc. 1. 1956.



III Kielhauser Gustav E.

12. Genane Standortbeschreibung als Grundlage der Wildtierforschung. - Odb.: „Jahrbuch des Österr. Arbeitskreis für Wildtierforsch.“ Graz 1957 S. 30-32.

Graz 1957

13. Die ingenieurbioologische Standortskarte im Wasserbau. - Odb.: „Österr. Wassermirtschaft“ Jhrg. 10 H. 11.

1958

A series of 20 horizontal dotted lines spanning the width of the page, intended for writing.

Zau Kietpin'ski

1. Badania nad składem próchnicy i zawartością azotu i węgla tatrzańskich z uwzględnieniem nawożenia oraz zespołów roślinnych

Prace Nauk Roln. i Leśn. Tom. XXX. 1933.

2. Sukcesja (sprawozdanie <sup>wyprawy</sup> i dyskusja) do północnej części Kaspjaskaru 1938e)  
Przegł. Geogr. T. XXI. 3-4 1948.

3. Badania nad wpływem warstwy osmotycznej środowiska na przebieg kiełkowania nasion konicyjy żyznej różnego pochodzenia (Kupóbaev & J. K. Petys) Krasno 1950.

4. Badania nad zawartością niektórych składników pokarmowych w przynętach (Alchemilla sp.)

jako elementach składowych siana górskiego  
w zależności od nawożenia użytków kшалnyel  
Roczniki Nauk Rolniczych - Tom 64 - 1952

5. [współant.] : W. Karkoszka, S. Wisniewska  
Badania nad koszarzeniem łąk i pastwisk gór-  
skich. Nawożenie zbiorowiska odłogowego zbliżonego  
do zespołu mielicy pospolitej (*Gladiolus-Agrasti-*  
*detum*). - "Roczniki Nauk Roln." T. 72-F-3.

1958

6. Erfahrungen mit dem Schafpferchen.  
-Odb.: "Proc. of the Eighth Internat. Grass-  
land Congr." 1960

7. [współant.] W. Karkoszka, S. Wisniewska  
Doświadczenia z koszarzeniem w Jamorkach  
koto Szczawnicy. Nawożenie zbiorowiska odł-  
gowego zbliżonego do zespołu bliźniczeki Psiej  
Trawki (*Hieracium-Nardetum strictale*). -Odb.:  
"Roczn. Nauk Roln." T. 75-F-1.

1961

Kieuitz

1. Botanische Mitteilungen " Heidelberg - 1879

Vergleichende Keimversuche mit Waldbaum-Samen  
aus klimatisch verschiedenen Gegenden Ost- u. Mitteleuropas.

Brosz 260



KVII

Kesselbach

1. The regional adaptation of Corn in Nebraska - 1921  
Bull. of the Agricultural Experiment Station of Nebraska No. 14

Blank lined paper with horizontal ruling lines.



Kihara H.

1. Kererbstudien über eine "Glocken"-Lippe  
bei *Marbitis Nil I.*

Botany and Zoology Bd. 1934.

2. Genomanalyse bei *Triticum* und *Aegilops I.*

F. Liliensfeld und H. Kihara: *Triticum Timopheevi*

Zhuk (ab. 2, "Cytologia" Intern. Zeitschrift

für Zytologie Bd. 6. Nr. 1: 87-122)

1934

3. Genomanalyse bei *Triticum* und *Aegilops II.*

H. Kihara und F. Liliensfeld: Weitere

Untersuchungen an *Aegilops* x *Triticum*

und *Aegilops* x *Aegilops*-Bastarden.

(ab. 2, "Cytologia" Bd. 6. Nr. 2-3: 195-216) 1935

4. Kerneinwanderung und Bildung syndiploider

Pollen-Mutterzellen bei dem *T*-Bastard.

*Triticum aestivoides* × *Aegilops squarrosa*

(współautorstwa F. Liliensfeld)

(Odb. 2: The Japanese Journal of Genetics)  
vol. X. No 7.

1934

5. Riesenpollenkörner bei den F<sub>1</sub>- Bastarden

*Aegilops squarrosa* × *Haynaldia villosa*

und *Aegilops caudata* × *Aegilops speltoides*

(współautorstwa: F. Liliensfeld)

Odb. juv. vol. XI. No 5

1936

6. Chromosome pairing and fertility in a new  
synthetic *Triticum spelta*

Ac. Pol des Sciences et des Lettres 1948. No. 1.

7.

Kilpper K.

- P 1. Stauronführung, Fazies und Bildungs-  
verhältnisse ein „Hauptflöz der Bille“,  
eine kutikulanalytische Untersu-  
chung in den Tagebauen Neuroth und  
Frimmersdorf - Süd des rheinischen  
Braunkohlenreviers. Odb. „N. Jb. Geol.  
u. Paläont., Abh. 109, 2, 261-308.

Stuttgart 1960.

- P 2. Eine Pliozän-Flora aus den Kieseloo-  
lith-Schichten von Frimmersdorf (Kreis  
Grevenbroich). - Odb.: „Fortschr. Geol.  
Rheinld. u. Westf.“ 4, S. 55-68, 3 Taf.,  
2 Abb.

Krefeld 1959

P 3. [Inspitant.] Brellie G., Teichmüller R.

Das Pleistozän-Profil von Frimmersdorf  
an der Erft. - Odb.: Fortschr. Geol. Rheinld.  
u. Westf." [Vol.] 4 S. 179-196.

Krefeld 1959

BIBLIOTEKA PROF. WŁADYSŁAWA SZAFERAKimura Tatsnaki

- P 1. On the stratigraphical horizons of Podozamites Reinii Geysler in the Tetori Series, Japan. 1956, 4, 3.

1956

- P 2. Mesozoic plants from the Tetori Series, Central Honshu, Japan (Part 1). -Odb.: "Trans. Proc. Palaeont. Soc. Japan, N. S." No. 29, pp. 166-168, pl. 25, April 10, 1958.

1958

- P 3. Mesozoic plants from the Kizaki District, Nagano Prefecture, Japan. -Odb.: "Jubilee Publication in the Commemoration of Prof. H. Fujimoto".

1958

P 4. On the Tetori flora (Part I). Mesozoic plants from the Kuzuryu sub-group, Tetori group, Japan. - Odb.: Bulletin of the Senior High School attached to the Tokyo University of Education "No. II-2."

1958

P 5. On the Tetori flora (Part II). Addition to the mesozoic plants from the Kuzuryu sub-group, Tetori group, Japan. - Odb.: Bulletin of the Senior High School attached to the Tokyo University of Education "No. III."

1959

P 6. Preliminary notes on the liassic floras of the Japanese Islands. - Odb.: Bulletin of the Senior High School attached to the Tokyo University of Education "No. III"

1959

BIBLIOTEKA PROF. WŁADYSŁAWA SZAFERA

Kimura Tatsnaki

P 7. Mesozoic plants from the Kotaki coal-field, the Kurnma group, Central Honshu, Japan. Odb.: „Bulletin of the Senior High School attached to the Tokyo University of Education” No. III. 1959.

P 8. Mesozoic plants from the Ywamuro formation (Liassic), Tone-gun, Gumma prefecture, Japan. - Odb.: „Bulletin of the Senior High School attached to the Tokyo University of Education” No. III. 1959

P. Mesozoic Plants from the Itoshiro Sub-Group, the Tetori Group, Central Honshu, Japan. Part 2. - Nadb.: „Trans.

Proc. Palaeont. Soc. Japan" N.S. No. 41:

1961, s. 21-32.

1961

P. [wspõtaut.] Sekido Shinji

Some Interesting Ginkgoalean Leaves  
from the Moshino Sub-Group, the Tetori  
Group, Central Honshu, Japan -Odb:  
"Memoirs of the Meiji Gakuen Women's  
Junior Coll." Vol. 2: 1965: No. 15, s. 1-4

1965

P. [wspõtaut.] Sekido Shinjū

Some Mesozoic Plants from the Moshino  
Sub-Group, the Tetori Group, Central Honshu,  
Japan. Repr. from the Professor Hidekata  
Shibata Memorial Volume, s. 416-419, pl. 3.

1967



Kimura Tatsuaki

P. [współaut.] Sekido Shinji

Mesozoic Plants from the Itoshiro Sub-  
Group, the Tetori Group, Central Honshu,  
Japan. - Nadb. i. „Mem. of the Meijiro Gakuen  
Woman's Junior College" Vol. 3: 1966, s. 1-7,  
pl. 4. 1966

Blank lined paper with horizontal ruling lines.

Kinzel dr Jan

1. Praca w muzeach przyrodniczych

(Odb. z czasop. Przyr. n. 6-7)

Łódź 1935



viii King James E.

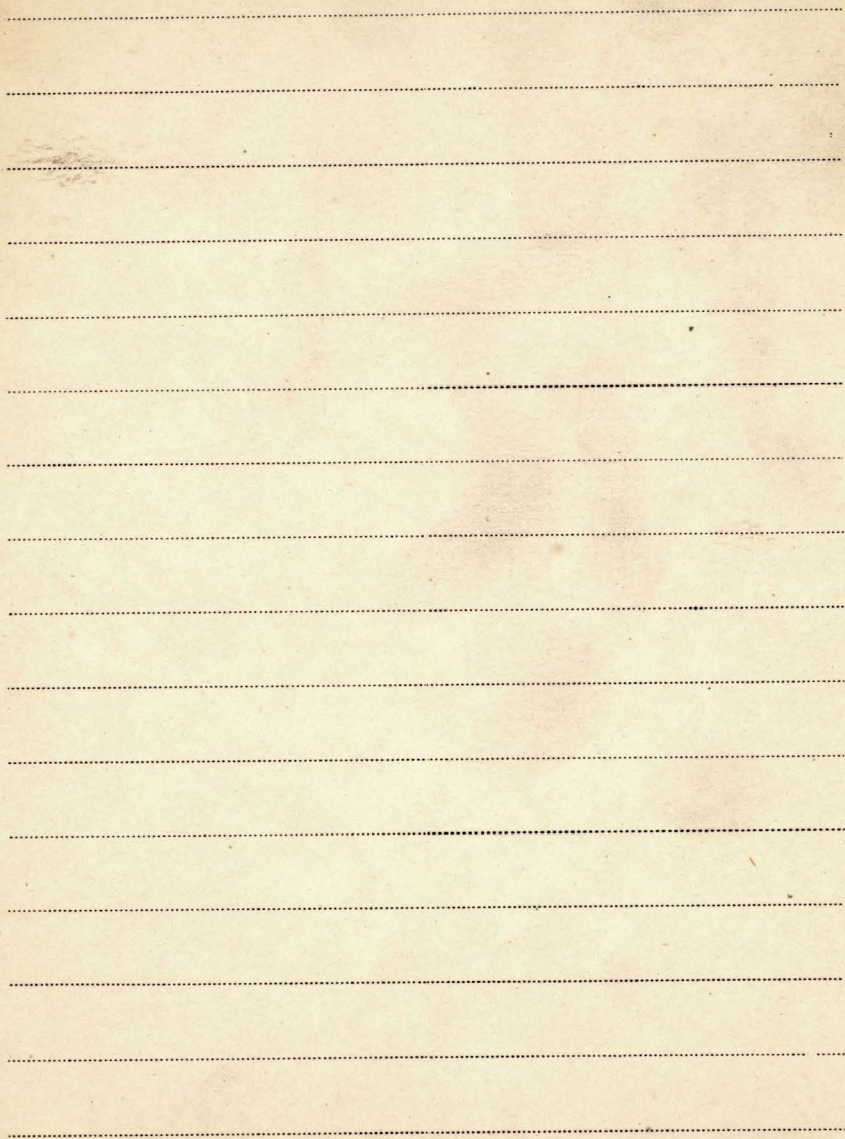
P 1. [współaut.] Kapp R. O.

Modern pollen rain studies in Eastern

Ontario. - Nadb.: Canad. Journ. of Bot. "

Vol. 41 (1963) s. 243-252.

1963



Lindeman - Carol Capt. F.

1. Jayel nach Blumen im innersten Jochen

THE UNIVERSITY OF CHICAGO LIBRARY

Blank lined paper with horizontal ruling lines.



Prawdopodobnie jest to bzd. insep. prof. Hinkelius, karta

BIBLIOTEKA PROF. WŁADYSŁAWA SZAFERA

2 ich  
głosem  
zapłyba

K VII

Hinkelius F.

a do broszur nie ma dostępu  
nie ma wog. opublik.

1. Das Klima der jüngsten Tertiärzeit 9. 8. 1902

Wkal

(Odb. 2 Ber. über die XXXI Versammlung

des Oberrheinischen geolog. Vereins zu Lindau)

1907

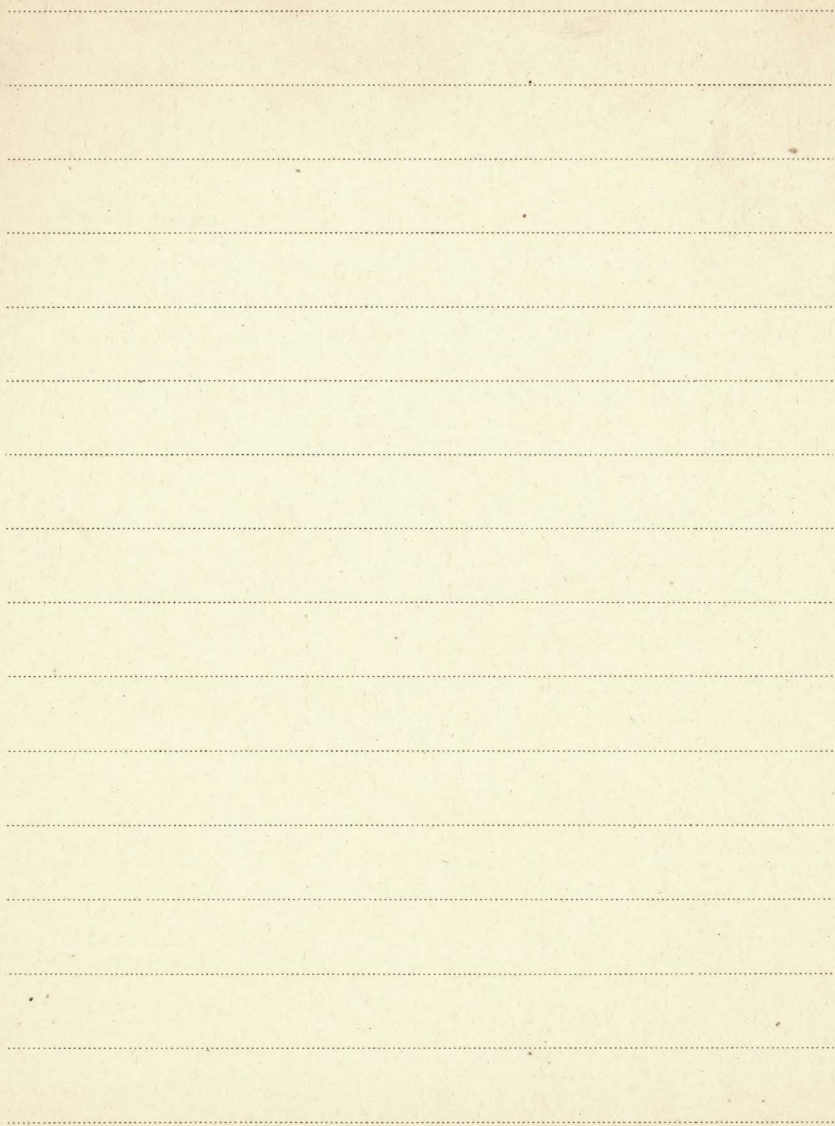
THE UNIVERSITY OF CHICAGO LIBRARY

A series of horizontal dotted lines for writing, consisting of 18 lines spaced evenly down the page.

Kinle Romuald

1. Plaki-przyjaciele drzew

Patn: gł. Komitet dnia Lasu Nr 25



Kintler Otto

1. Pollenanalytische Untersuchung von Mooren  
des westlichen pannonischen Beckens.

(Odb.: Beihefte zum Bot. Zentralbl. Bd. LV.) 1936

(Zus.)

Dresden - N.

LIBRARY OF THE UNIVERSITY OF TORONTO

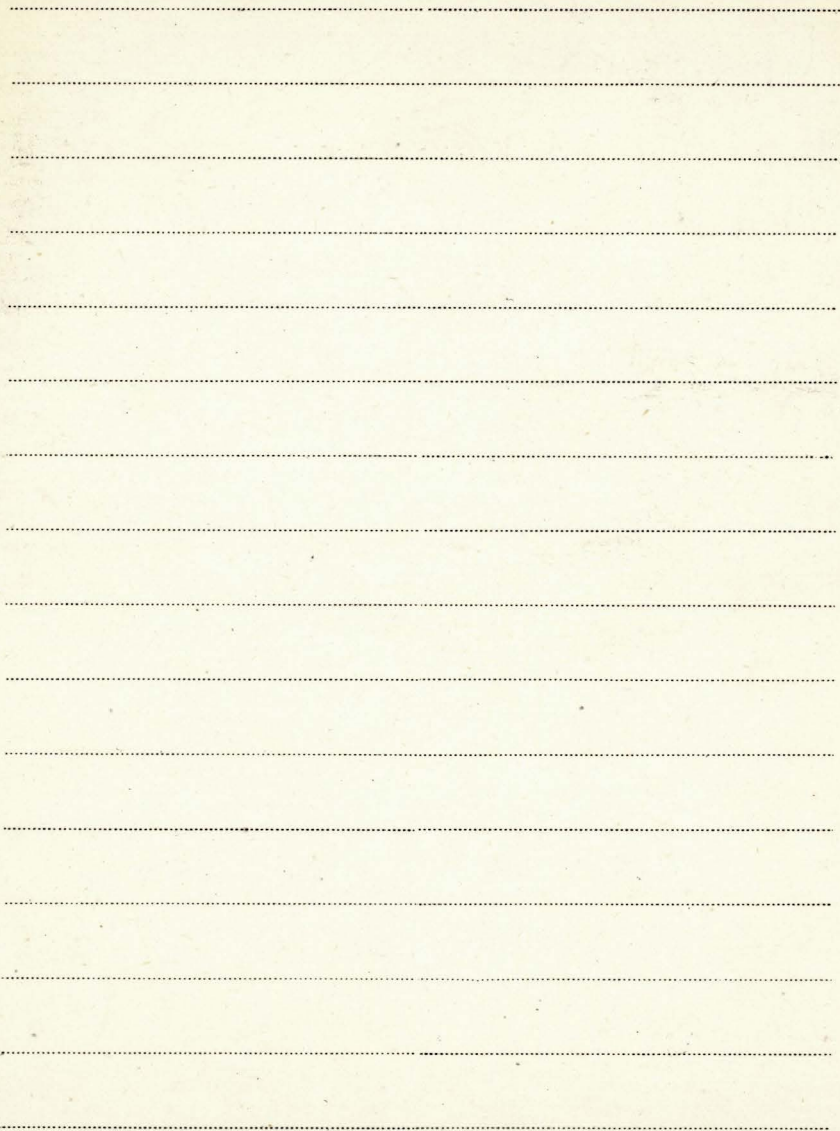
Blank lined paper with horizontal ruling lines.

Kipiani M. G.

P [współaut.] J. A. Korczagina

Metod izgotowlienija paleokarpologiczeskich  
etatonow. - Nadb.: "Bot. žurn." T. 44 (1959)

Moskwa 1959





Kirchheimer F.

X 1.) Pflanzenreste aus der Braunkohle von  
Kahl a. M.

Centralblatt f. Min. etc.

Abt. B. Nr. 1. 1934.

X P. 2. Fossile Sporen und Pollenkörner als Ther-  
mometer der Jukohtung.

„Braunstoff Chemie“-Ersen

Bd. 15. Jahrg - 1934.

X V 3. Neue Ergebnisse und Probleme paläobotani-  
scher Braunkohlenforschungen.

Braunkohle H. 45/46 - 1934

X P. 4. Reste von Wasserpflanzen aus der Braunkohle  
des Niederlausitzer Typus

(Sonder-Abdr. aus d. Centralblatt f. Min. etc. Jahrg. 1935)

X = operatione

5. Zur Pollenführung der jungpliocänen  
Braunkohle des Unterraingebietes  
(Ost. Zentralblatt f. Min. etc. Jahrg. 1935)
6. Kritische Bemerkungen zur Palaeobo-  
tanic des Tertiärs  
(Forschungen u. Fortschritte 11. Jahrg. Nr 23/34) 1935
7. Die Korrosion des Tollens  
(Beihefte zum Ost. Zentralblatt Bd LIII) 1935
8. Über das Alter der Braunkohlen in der  
nordöstlichen Wetterau  
(Ost. Braunkohle 1936. H. 48.) Halle
9. Paläobotanische Beiträge zur Kenntnis  
des Alters deutscher Braunkohlenschichten  
(Ost. ju. 1937. H. 50)
10. Paläobotanische Beiträge zur Kenntnis des Alters  
deutscher Braunkohlenschichten. III. Über die strati-  
graphische Stellung ostdeutscher Vorkommen.  
(Ost. ju. 1938. H. 20.)

Kirchheimer dr F.

X = opracowane

P. 11. X Paläobotanische Beiträge zur Kenntnis  
des Alters deutscher Braunkohlenschichten

IV. Über die stratigraphische Stellung ostdeutscher  
Vorkommen

(Bdb 2, "Braunkohle" H. 24/25) 1939

P. 12. X Bemerkungen über die botanische Zugehörig-  
keit von Pollenform aus den Braun-  
kohlschichten

(Bdb 2, Plana, Archiv f. wissenschaft. Botanik)

Berlin. 1938

P. 13. X Neue Untersuchungen über die Relongewächse  
der geologischen Vergangenheit

(Bdb 2, Forschungen u. Fortschritte 14 Jahrg. Nr. 25)

Zus.

1938

X = optatione

x 14. Aus der Geschichte der Rebengewächse

Inst. (Odb. 2. "Wein und Rebe", Mainz, 20. Jahrg., Nr. 6).

P. 15. x Über die fossilen Reste der Rebengewächse

(Odb. 2. "Wein und Rebe", Mainz, 21. Jahrg., Nr. 4)

P. 16. x Paläobotanische Mitteilungen Th und Th.

Th. Über das Vorkommen von *Symplocos* im  
Pliocän der Niederrlande. - Th. Eine Masti-  
xioiden-Flora aus dem Tertiär des Sud-  
enlandes.

(Odb. 2. Lenbrabst. f. Min. etc., Jahrg. 1939)

P. 17. x Beiträge zur näheren Kenntnis von Vitaceen-  
saurenformen tertiären Alters

Planta - 28 B. 4. Heft 1938

P. 18. x Paleobotanische Beiträge zur Kenntnis  
des Alters deutscher Braunkohlenschichten

Odb. 2. "Braunkohle" 1939

Kircheneimer dr. F.

19x Neue Untersuchungen über die Reben-  
gewächse der geologischen Vergangenheit  
2. Forschungen u. Fortschritte 1938

P. 20x Über das Alter der Braunkohle Jütlands  
Odb. 2 "Braunkohle" 1938

P. 21x Neue Erkenntnisse über die Beschaffenheit und  
den Lebensraum der Braunkohlenflora des aus-  
gehenden Tertiärs  
Odb. Biologischen Zentralblatt B. Bd. 4. 1/2. 1944.

P. 22x Ein neuer Beitrag zur Kenntnis der Braunkohlen-  
flora in der Lausitz. 1941

23x Bemerkenswerte Frucht- und Samenreste, beson-  
ders aus den Braunkohlenschichten der Lausitz  
Leipzig 1943.

x = operatione

P. 24. x Ein neuer Beitrag zur Kenntnis der Frucht-  
und Samenformien aus den Braunkohlenschichten  
Sachsens und Thüringens

Leipzig 1940.

P. 25. x Bemerkenswerte Funde der Mastixioideen-Flora

Coll. „Braunkohle“ 1941. H. 45/46, Seite 616-617

P. 26. x *Phycopetivus microthyrisoides* n. sp. Eine blatt-  
besohnende Alge aus dem Tertiär.

bd. „Sonderdruck: Botanisches Jahrbuch“ 44 (1942)

Leipzig 1942.

P. 27. x über Reste von Lander Schwämmen aus der  
Braunkohlezeit

Gießen a. d. Lahn.

P. 28. x Die Mastixioideenflora der tertiären Braun-  
Kohlenschichten von Wiesa bei Kamenz (Sachsen)

Coll. Naturwissenschaftlichen Gesellschaft in Kamenz

BIBLIOTEKA PROF. WŁADYSŁAWA SZAFERA

Lirchheimer F. dr.

29. X Das einjährige und heutige Vorkommen der wilden Weisbe im Oberheingebiet

Obb. „Zeitschrift für Naturforschung B.T. H. 7 1946.

30. X Paläobotanische Beiträge zur Kenntnis des Alters deutscher Braunkollenschichten V.

Obb. Braunkohle H. 46/47 1939.

P. 31. X über ein Vorkommen der Gattung *Stachrova* Linné im Kärtär Thüringens

Sond. „Braunkohle“ 1941, H. 24, S. 308-311.

P. 32. X Die *Stachrova* in der Flora der Gegend

Obb. „Braunkohle“ 2. S. 17-19, i. H. 3. Seite 26-50.

P. 33. X *Stachrova* *laevis* Heer aus dem Kärtären Sandstein von Münzenberg in der Westfalen

Obb. „Zeitschrift f. Min. J. 1942, Nr. 6, S. 191-200.

X = optische

P. 34. X Nachweis der wissenschaftlichen Schriften  
1928-1947

Singen 1947.

35. X Über die Fachverhältnisse der Fächer  
von Corrado L. in der Periode der Gottinger  
1948.

P. 36. X Pflanzenerde aus einer Braunkohle  
des Norddeutschen Rieses 1949.

P. 37. X Zur Frage des Alters der ostdeut-  
schen Braunkohle

Braunkohle Wärme und Energie  
Band 2. Heft 15/16. Düsseldorf 1950.

P. 38. X Zur Kenntnis der Pflanzenerde  
von Soufflenheim im Elsass  
Freiburg 1949.

P. 39. X Zur Eisückungsgeschichte der oberdeutschen  
Kohlsalzlagen  
1950.



BIBLIOTEKA PROF. WŁADYSŁAWA SZAFERA

Frau Linchheimer

P. 40. x *Bemerkungen zu den Hautschnitten aus den Braunkohlen des mitteldevonischen Gocains*

Sonderab. aus d. Meinen Jahrbuch für Geologie und Paläontologie J. 1950. Heft 7.

P. 41. x *Die Rose in der geologischen Vergangenheit* 1950.

P. 42. x *Über das Vorkommen einer Gattung der Hummiaceen im europäischen Tertiär*, *Planta* B. 39. 1951.

P. 43. *Pflanzenreste aus einer Braunkohle des Körschinger Lagers*  
Sonderab. aus dem Meinen Jahrbuch f. Mineralogie Heft 11/12 1949.

X = opuscula

- P. X 44. Das Vorkommen von Sciadopitys im  
mitteleuropäischen Tertiär und die  
Bedeutung ihres Pollens für die Stro-  
graphie der Braunkohlen schichten  
Freiburg 1950.
- P. 45. X. Bemerkungen zu den Keutschakinschen  
aus den Braunkohlen des mittel-eu-  
ropäischen Tertiärs  
Freiburg 1950.
- P. X 46. Das Alter des Tertiärs im Graben  
von Nusweiler Hütsparf 1951.
- P. X 47. Über Nusweileria und andere  
Gattungen der Juglandaceen  
Planta Bol. 39. 1951.
- P. X 48. Über die jüngste Geschichte der Pollenanalyse  
des Präquartärs - Freiburg 1952.

Kirchheimer Franz

X 49. Über das Vorkommen der wilden Weinrebe  
in Niederösterreich und Mähren. - Odb.:

Zeitschrift für Botanik Bd. 43. 1955.

X 50. Die Laubgewächse der Braunkohlenzeit. Mit ei-  
nem kritischen Katalog ihrer Früchte und Samen  
sowie einer Karte und 55 Tafeln. - VEB Wilhelm

Knapp Verlag. Halle (Saale) 1957

P. 51. Nachweis der wissenschaftlichen Veröffentli-  
chungen (1527-1957). - 290<sup>gg</sup> Emmendingen 1957  
edz

P. 52. Über das vermeintliche Vorkommen der In-  
glandaceen im zwischeneinszeitlichen Mittel-  
Europa. - Odb.: „Nenes Jb. Geol. Paläontol.,

Mh.“ 1958, 3/4. Stuttgart 1958

P. Über den oberrheinischen Löss und ein weiteres Vorkommen von Resten der Boraginaceen - Gattung Lithospermum L. - Nachb.: „N. Jb. Geol. Paläont. Mh.“ 1: 1969, S. 18-39.

Stuttgart 1969

P. Nachtrag zu dem Nachweis der wissenschaftlichen Veröffentlichungen, S. 3 u/b. Nr. 173-203 (1958-1967).

Emmendingen 1967

Brosz. A103

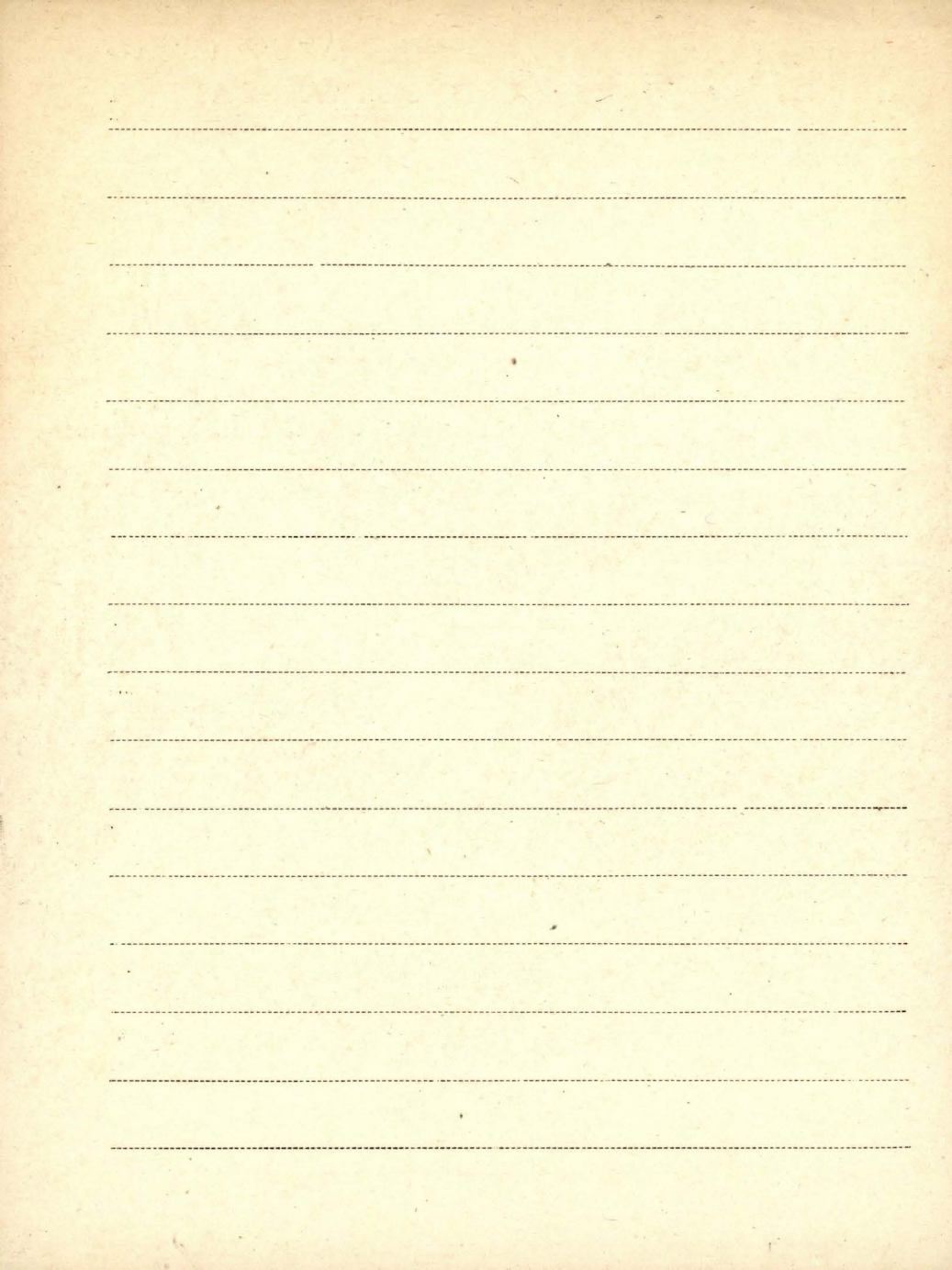
Heidelberg und der Löss. - Nachb.: „Rupertus-Carola“ Zeitschrift d. Verein. d. Freunde d.

Studentensch. d. Univ. Heidelberg e. V.“ Jg. 21 Bd. 46: 1969 S. 3-7.

1969

Kirchheimer F.

X. *Tringa moenana* n.sp., aus dem Tertiär  
von Gross-Steinheim a. M. - Nachb.; Beihefte  
zum Bot. Centralbl. "Bd. 53 : 1935 Abt. B"  
s. 432-439, tabl. 1.



Prof. Dr. O. von Kirschner

K-1 Blumen und Insekten

115871

Leipzig u. Berlin 1911

kl. 2. [Inspötant.]: Loew E., Schröter C.

sz. 5

Lebensgeschichte der Blütenpflanzen Mittel-  
europas. Bd. I Abt. 1.

Stuttgart 1908

LIBRARY OF THE UNIVERSITY OF CHICAGO

Blank lined page with horizontal ruling lines.



VII Kirchner Zbigniew

- P. 1. Stratygrafia miocenu Przedgórze Karpat Środkowych na podstawie mikrofauny. - Odb.:  
„Acta Geol. Polon.” Vol. 6.

Warszawa 1956

- P 2. A new method of hard-rock maceration.  
Odb.: „Micropaleontology” Vol. 4 (1958) No. 3.

New York 1958



v. Kiss Maria

1. Dr. Északi Kárpátok endemicus  
növényfajai (Die endemischen Pflan-  
zenarten der Nordkarpathen).

(Gdb. 2, 'Tisia' 3.)

Zebrecen, 1939

THE UNIVERSITY OF CHICAGO LIBRARY

A series of horizontal dotted lines for writing, consisting of 20 lines spaced evenly down the page.

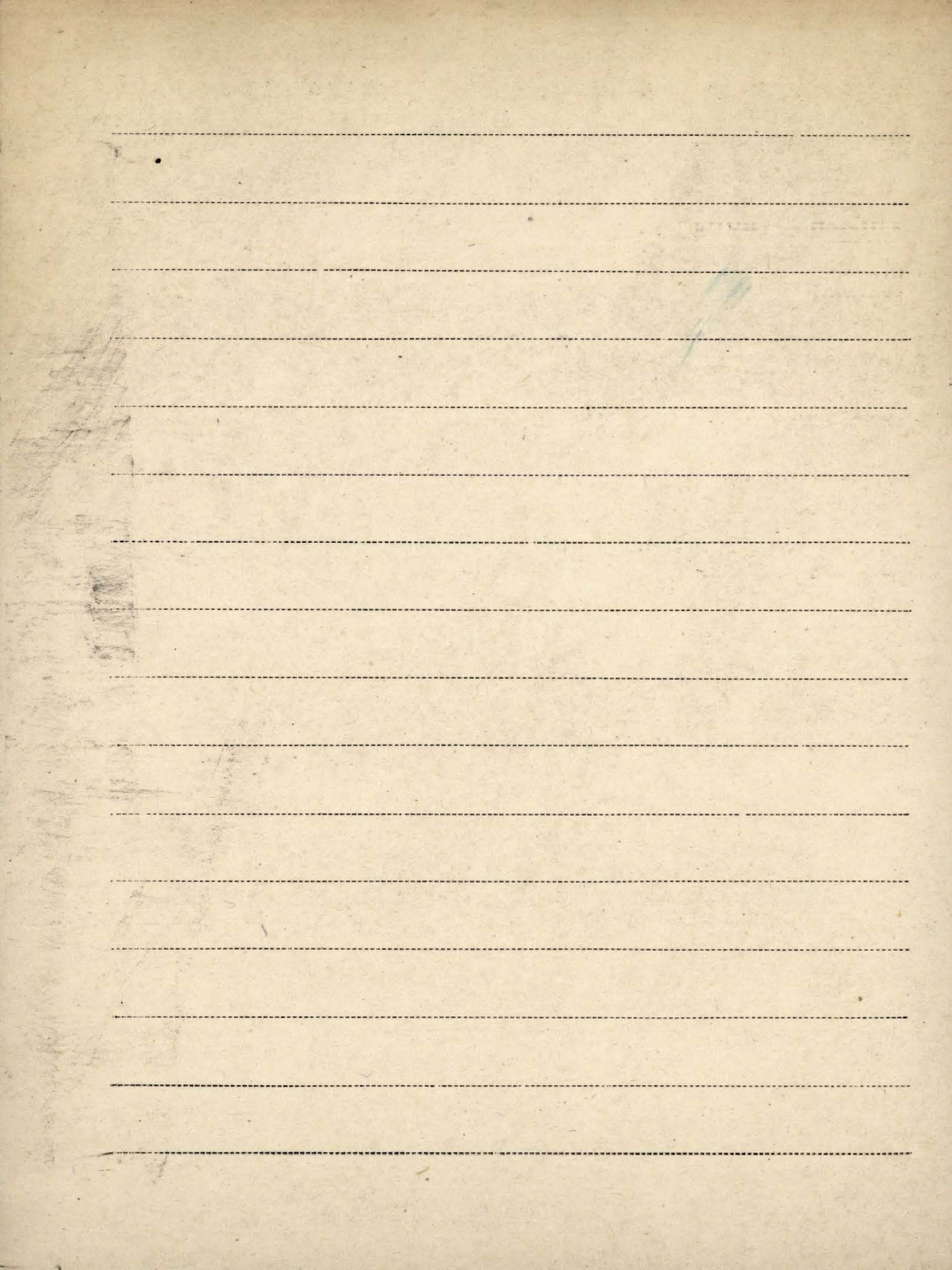
Kiszka Józef

Brosz. 1376

[współaut.] Nowak Jerusz

*Lecanora hercynica* Poelt et Ulrich - nowy  
dla Polski gatunek porostu. - Nadb.: "Fragm.  
Flor. et Geobot." Ann. 15: 1969 Pars 3 s. 375-  
379

Kraków 1969



Kita Zofia

P.A. Analiza palynologiczna osadów mioceńskich  
odwiertu Ktaj 1. - Odb.: Roczn. Pol.  
Tow. Geol. T. 33: 1963 Zesz. 4.

Kraków 1963

A series of 20 horizontal dotted lines spanning the width of the page, providing a guide for handwriting practice.



Kitanoff B. (Kitanow B.)

1. Upon the forms of *Acer Heldreichii* Brph.  
which occur in Bulgaria (po bułg. z ang. streszc.)  
(Odb.: Travaux de la Soc. Bulg. des Sc. II. vol. XII 1936)

Sofia

2. Für die Flora Bulgariens neue und seltene  
Pflanzen (po bułg. z niem. streszc.)  
(Odb.: Bull. de la Soc. Bot. de Bulgarie, vol. VI, 1936)

Sofia

- P. 3. Beitrag zur Kenntnis der Fossilflora von Lozenec  
in Sofia. (po bułg. z niem. streszczenie). - Odb.:  
„Der Zeitschrift d. Bulg. Gesellschaft“ Jhg. 12  
H. 1!

Sofia 1940

- P. 4. Neues Untersuchungsmaterial über die fossile  
Flora von Lozenec in Sofia. (~~bułg.~~ po bułg. z niem.)

streszczenie). - Odb.: „Bulletin de l'Institut Botanique  
Acad. des Sciences de Bulgarie" Vol. 5 (1956).

- P. 5. Über den Typ der Pliozän- und Plejstozänvegetation in der Ebene von Sofia und das Alter der Ablagerungen von Lozenec. (po butg. z niem. streszczenie). - Odb.: „Bulletin de l'Institut Botanique  
Acad. des Sciences de Bulgarie" Vol. 5. 1956.

6. [rspotant.] Stefanow B (Stefanoff B.)

Wrchu ekologiczeskata ewolucija na Trako-

-Wizantijskata reliktoowo-endemiczna

flora. - Odb.: „Zwiest. na Inst. za Gorata"

Kn. 12 : 1963 s. 5-59.

1963

7.

BIBLIOTEKA PROF. WŁADYSŁAWA SZAFERA

Kjellman F. R.

M 2750  
K. 1.

Botaniska Studier

Uppsala 1906

BIBLIOTHEKA PROF. WŁADYSŁAWA SZAFERBA

Blank page with horizontal dotted lines for writing.

BIBLIOTEKA PROF. WŁADYSŁAWA SZAFERA

Klazar L.E.M.

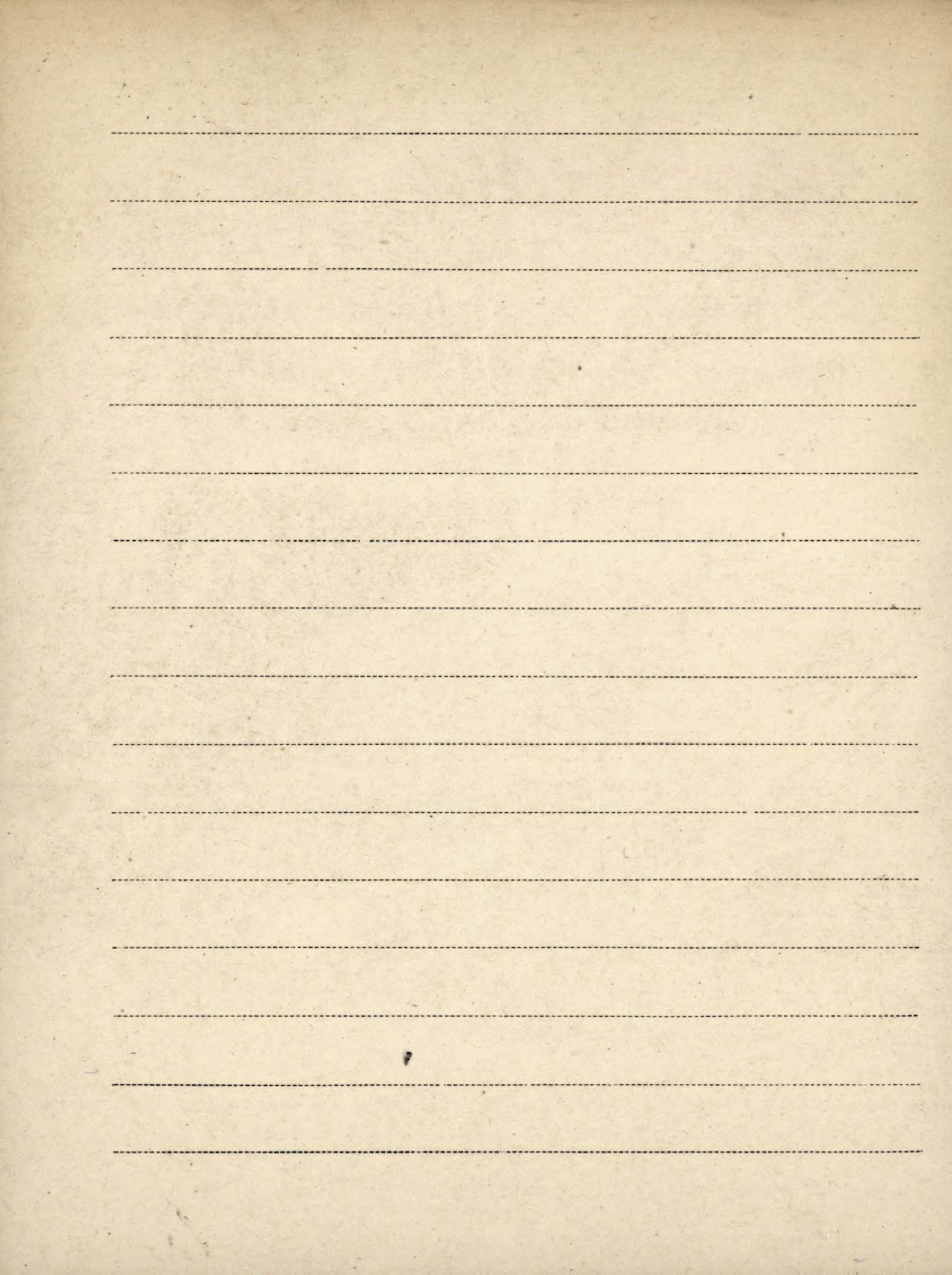
Brosz. 1515

Begroeiing van laagrecreatieterreinen.  
- Recreatievoorzieningen, R. 1969 No. 2  
s. 3 nlb. 1969

Brosz. 1516

[wsp'taut.] Leenwen Chr. G. v.

Natuurtechniek en recreatie. - "Recrea-  
tievoorzieningen" R. 1969 No. 1 s. 3 nlb.  
1969



Klas Zora

1. Maekstümmelstudien an Achsenfrüchten.  
Acta Botanica Fidei Botanici Univ. Zagrebensis 1930
2. Chronologisches und systematisches Verzeichnis  
der Schriften Prof. Dr. Vase Vouk's anlässlich  
seiner fünfzehnten Geburtstages  
(Odb. z Ac. Bot. Inst. Bot. Un. Zagrebensis) Zagreb 1936
3. Neue Licht-Thermostate für Pflanzen-  
physiologische Untersuchungen  
(Odb. Ac. Bot. Inst. Bot. Univ. Zagr., vol. I)  
Zagreb 1935
4. Über den Formkreis von *Beggiatoa*  
mitabilis Berlin, 1937
5. Zur Thiotermale vegetation im Hafen von  
Split  
(Acta Adriatica, Vol. II - No 2.) Split 1938

BRITISH LIBRARY

Blank page with horizontal dotted lines for writing.



Klaštérský Travn.

Part. I.

1. Ad floram Carpatorossicam additamenta critica.  
"Prestia" Bulletin de la Société Bot. Tchecoslovaque Praha 1929

2. Ad floram Carpatorossicam additamenta critica. Part. II.  
"Prestia" Bulletin de la Société Bot. Tchecoslovaque Praha 1930

3. Nautae Romanicae novae, Act. Botanica Bohemica - <sup>Vol. III</sup> 1924

4. Tordajkvi rokly - "Peda Piradri" V - 1924

5. Petra Jurgorandui - # VI 1925

6. The Frondescence and Anthoplerosis of *Agrostis vulgaris* L. Bull. international de l'Univ. des Sciences de Boheme - <sup>Praga</sup> 1926

7. Les espèces européennes du groupe de *Folium* (Maxim) du genre *Pedicularis*. "dlt." Praga 1928

8. Le sommet Comme habitats - "Prestia" Vol. VI. 1928

9. Geobotanický přehled RČS.

10. Ad floram Carpatorossicam additamenta critica  
"Prestia" vol. X <sup>Part III.</sup> 1931

11. *Rosa Jundrilii* Besser var. *decora* Kern.  
et *R. agrestis savi* var. *Girellae* (Borb.)  
Schlimp. en Bohême.

(*Preslia*, Vol. XI, 1932)

12. Ochranařskobotanické studie na Todor-  
patské Revi.

(Odb. z *Krasa našeho domova*) 1936

13. La perméabilité du bois aux rayons  
infrarouges (wpřívaz. P. Frát)

(Odb. z „*Radiologica*“ H. 4-6 I Br.)

Berlin-Leipzig 1937

14. *Taraxacum slovacum*, eine neue Art aus  
der Tschechoslowakei

<sup>Odb. z</sup>  
(*Studia Botan. Tchechoslov.*) Praha, 1938

15. Rieř v černohorského herbáře Jos. Rohlery

(Odb. z *Přehled Národního muzea v Praze*) 1938

VIII Klásterský Ivan

16. Florogenetické prvky Československa. (Florogenetische Elemente der Tschechoslowakei). - Odb.:  
„Sborník Národn. Muz. v Praze. Řada B -  
Přirodní vědy“ Sv. 17 (1961) čis. 3/4.

1961

17. Experimentální taxonomie. - Odb.: „Preslia“  
[Vol.] 33 (1961)

1961

18. Frant. A. Novák sedmdesátníkem. - Odb.:  
„Preslia“ [T.] 34 (1962) s. 335-347

1962

19. [wspótant.] J. Novotná

Komplex *Arabis hirsuta*. - Odb.: „Preslia“ [T.] 34  
(1962) s. 387-393.

1962



VIII Klatka Tadeusz

P 1. Indices de structure et de texture des  
champs de pierres des tyszogóry. - "Bulletin  
de la Société des Sciences et des  
Lettres de Eöds" Vol. XII, 10.

Eöds 1961



VIII Klansing Otto

1. [współaut.]: Tüxen R.

Die Zerstörung des Ortsteins durch Brand.

-Odb.: "Die Kunde" N. F. 9 H. 1/2 Jg. 1958.

[br. m. wyd.] 1958





Klawek Aleksy

1. Lataj dziejów teologii katolickiej w Polsce

Historia Nauki Polskiej w Monografiach XXXIII

Kraków MCMXLVIII

A series of 18 horizontal dotted lines spaced evenly down the page, serving as a guide for handwriting practice.

Kleeki Malerjan

1. Margaryna

„Encyklopedja Polowa” Warszawa 1896

2. Gatunek i Rosa (Kniarka)

- Warszawa 1924

REPUBLICAN PARTY

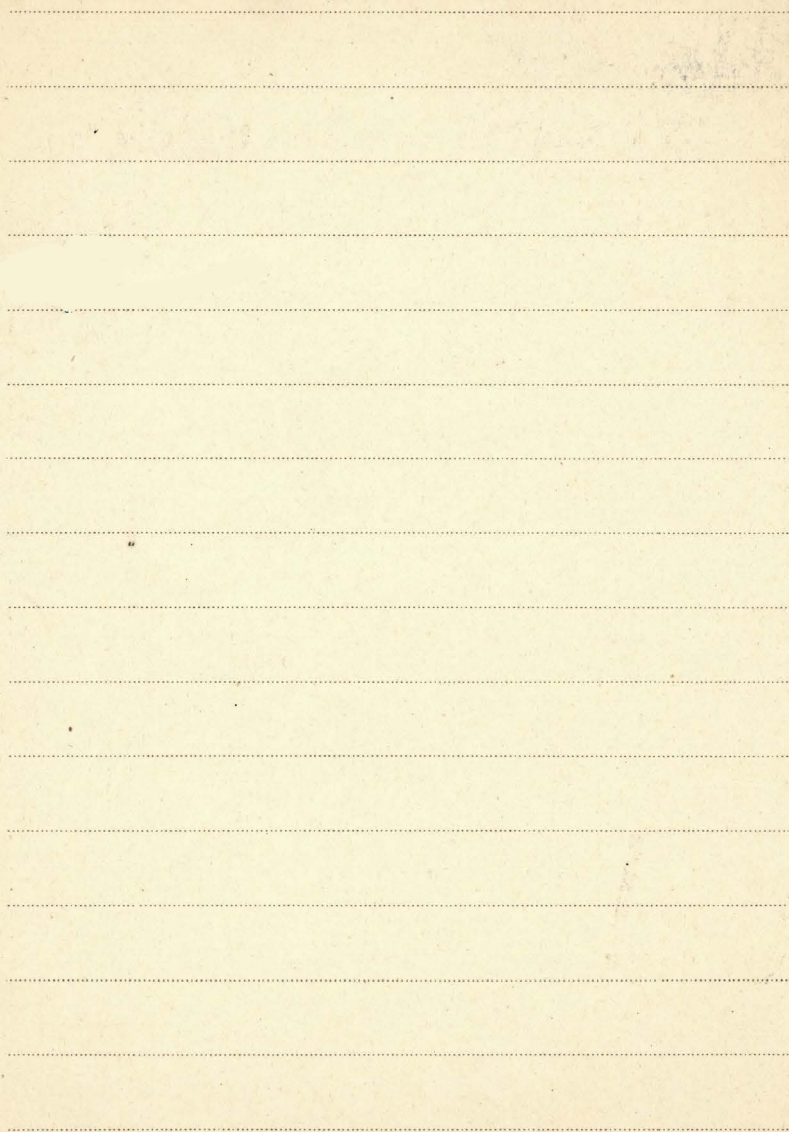
Blank lined paper with horizontal ruling lines.

Kleckowska Janina

1. Badania mikrobiologiczne Wieloletniego  
Zola doświadczeńnego Gospodarstwa doświadczeń-  
nego U. J. w Skrybnikach

(Odb. z Roczn. Nauk Roln. i Leśnych) Poznań 1937

2. Badania nad nowym drobnoustrojem  
stercowym wyosobnionym z gleby  
Zalm: Inienko S. 8



Hein Ludwig

1. Morphologische und biologische  
Studien über die Gattung *Nolva*  
Berlin 1899





Kleist Kazimierz

1. Recherches phytosociologiques sur les tourbières de la région des dunes de la rive droite de la Vistula aux environs de Varsovie.

Bull. de l'Acad. Pol. des Sciences et de Lett. Kraków - 1929

brak 2. Badania nad sposobami roślinności

torfowisk obraru wydmoowego prawego brzegu Wisły pod Warszawą

(Rozpr. Wydz. Mat.-Przyr. P. A. U. 7. 69. 2. B. 1929)

Kraków 1930

THE UNIVERSITY OF CHICAGO

A series of horizontal dotted lines for writing, consisting of 18 lines.

Neonow J.

1. Zualexienic Kilku rzadkich poroeci pod Mariupolu. (po rosyjsku) Kijow - 1925
2. Flora Mariupola i relikty charakter flory ukraińskiej (po rosyjsku) Stenec. niem.
3. O samodzielnosci gatunki Daphne Julia k. Pol. (rosyjski) <sup>Kijow 1928</sup>
4. Nowe wiadomosci o florze Podola (rosyjski) Stenec. niem. Kijow 1928
5. Do listy roznicy flory Ukrainy (rosyjski) Stenec. niem. <sup>Kijow 1930</sup>
6. Conspectus Diacanthorum Ucrainae  
 Bull. du Jardin Botanique de Kieff 1932.
7. ~~Ueber einige Fragen, die mit dem Fund von Orobus~~  
~~variegatus Jacq. in den Wäldern der hochfrequenten~~  
 Ukraine in Verbindung stehen. (rosyjski) Stenec. niem.  
 Acad. d. Sciences d'Ukraine, Die quartärriose Lief. 3. 1931.
8. Ueber das Alter der Relikte der Ukraine im Buxus mit

den Sukzessionen ihrer Vegetation im Laufe der  
Quartärzeit.

Herausg. Akad. d. Wissenschaften Quartär, Serie 4, 1932

VIII Kleuver J.J.

1. [współaut.] E.E. van der Voo.

Het „Karregat“ in het Heescheindse Veld.

- Overdruk uit „De Levende Natuur“

Jrg. 65 (1962) No. 3.

1962



Alaska. Jar.

1. Die Palliser Berge im Südlichen Alaska  
 Studien über die xeroph. Vegetation Alaskens I.  
 „Berichte zum Botanischen Centralblatt“ Bd. XLVII, 1931.
2. Die Pflanzengesellschaften und ihre Sukzession auf  
 den entblätterten Sandböden in dem mittleren Elbetale 1931  
 „Sbornik Československé Akademie věd“ Praga
3. Dendrologie.  
 „Abhandlungen der Kaiserlichen Akademie der Wissenschaften“ Prag 1929.  
 → av. 13. I 37 ofiarował Prof. Szafa p. A. Królowskiemu, Kórnik.
4. Poznámky k' původnímu rozšíření ušnic lesn.  
 „Lesnické práce“ ročník V.
5. Omezinarodním geobotanickým a lesnickým  
 významem bučín. „Lesnické práce“ - ročník VI.
6. Příspěvky k' rostlinnému výzkumu střední Čechy I.  
 „Časopis Muzea Král. Českéh.“ 1920
7. Příspěvky ————— „Časopis Muzea Král. Českéh.“ 1920  
 „Časopis Muzea Král. Českéh.“ 1920
8. Příspěvek k' poznání ušnic chrp. „Hb“ 1921
9. Quelques remarques sur les peleries du *Lamium  
 maculatum* - II. roč. „Pěstliv“ — 1922

10. Histologické poznámky k některým hálkám  
"Pěstník kral' Ceske Spolecnosti nauk. Frida. 1923/24

11. Sur l'emplacement systematique du *Microsphaera*  
du blanc de chêne d'Europe et quelques remarques  
sur la biologie de cette espèce.  
"Act. Botanica Bohemica" Vol. III. 1924

12. Příspěvek k české mikroflorě IV.  
Časopis Národního Muzea Praha 1924

13. Einige Bemerkungen zur Pilzflora von Böhmen.  
"Annales Mycologici" XXII 1924

14. O zastupcích rodu *Cadmusella* Sacc (rodnička)  
v Československu "Mycologia" - Praha 1925

15. O středoevropských houbách jazovčkovitých.  
(Geoyttriacae) "Kada prirodni" XCVI.

16. Druhý příspěvek k poznání slovenských mikro-  
mycetu. "dlt." roč. II. 1925

17. Poznámky k výstykům druhů r. *Hamaria*  
v Československu  
"Pěstník kral' Čes. Spol. Nauk. IX. II. roč 1926



Klika 7

18. Poznámky ke Geobotanickému výzkumu Velké Fatry. 1926  
Sborník Přírodovědné Spol. v. Mor. Ostravě
19. O družicích r. *Baccharis* v Československu - *Breslia* "II" 1926
20. Příspěvek ke geobotanickému výzkumu Velké Fatry  
(ass. lasta bukovego) - *Breslia* "V" 1927
21. Remarques sur quelques associations forestières  
en Tchécoslovaquie et en Pologne. 1928  
"Publications de l'Inst. géobot. Liège à Zárice"
22. Contribution à l'étude géobotanique de Velká Hora  
près de Karlštejn. *Breslia* "II" 1928
23. Walddtypen im Rahmen unserer forstwirtschaftlichen  
geobotanischen Durchforschung und deren Beziehungen  
zur Forstwirtschaft. (po česku) 1928  
"Věstník Českoslov. škod. zemědělstve" Roč. IV.
24. Geobotanická studie rostlinných společenstev  
Velké Hory u Karlštejna  
"Správa II. Třídy čes. Akademie - 1928"
25. Une étude géobotanique sur la végétation  
de Velká Hora près de Karlštejn Praga 1928.  
- *Bull. International de l'Académie de Sciences de Bohême*

26. - Příspěvek ke geobotanickému prozkoumání  
Středního Polabí (Jihovýchodně)  
"Věstník Kral. Ces. Spol. Nauk. T. II. Praha 1929
27. Zweiter Beitrag zur geobotanischen Durchforschung  
der hohen Fata - Die Felken- und Haunggesellschaften. - I.  
"Prellia" Vol. VIII. 1929
28. Waldtypen im Rahmen unserer forstwirtschaftlichen  
geobotanischen Durchforschung und deren Beziehungen  
zur Forstwirtschaft  
Praga  
"Sbornik Čestnor. Akademie Zemedelne. 1929
29. Ein Beitrag zur geobotanischen Durchforschung des  
Steppengebietes im Böhmischem Mittelgebirge.  
1929  
"Beilage zum Bot. Centralblatt Bd. XLV. Prag
30. Contributions à la connaissance de la flore myco-  
logique de la Bulgarie  
1929  
"Sest. Botanica Bohemica Vol. VIII. Prag
31. Rostlinná flokáckáha Svitovych poliček vltach  
a u nos. - Bivada č. 3 ročník XXII - 1929.
32. Střední Polabí. (Matéria fyto-geograficky)  
"Zem. Sbornik" 1929
33. Mikroklimatická pozorování v okolí pražského  
a v lesních komplexech ve velké Fata na Slovensku.  
Sbornik Map. Roč. IV.

*Kliko*  
34. Ogariques a dunách v okolí Montpellieru.  
„Veďa Priradi“ roč. XI. 1930

35. Lesy v horském poutí středosemí oblasti v Tureku.  
Lesnická práce roč. X. 1930

36. Hydrologie - Jekličnate.  
„Publ. de l'Université Fédérale R.C.S.“ 1931

37. Geobotanický přehled území velké Fatry  
Horník Přírodovědecké společnosti v. Mor. Ostrave 1930-31

38. Rostlinná sukcese v lesnictví  
„Lesnická práce“ roč. XI. 1932

39. Der Jeslerion Coeruleae-Verband in den  
Westkarpathen.

Reihe zum Bd. Centralb. Bd. XLIX 1932

40. Lesy v xerothermni oblasti Čech  
Horník Českosloven. Akademie Zemědělské Praha 1932

41. Studien über die xerotherme Vegetation  
Mitteluropas. I. Xerotherme Gesellschaften in Böhmen  
„Beilage zum Botanischen Centralblatt“ Bd. I 1933.

42. Ruské typy lesní  
„Lesnická práce“ roč. XX 1933.

43. O zásadách globotamického mapování v zemědělství  
a lesnictví.  
z „Zemědělského Archivu“ r. 1933. Čís. 7-8.

44. Čeho si máme všimnouti při studiu kvetení  
a společenstev rostlinných.  
„Příroda“ roč. XXVII č. 4. 1933.

45. Studien über die xerotherme Vegetation  
Mitteluropas. III.  
Beilage z. Bot. Centralblatt

Bd. LII Abteil. B. 1934.

46. O rostlinných společenstvech staukovaacích

Klika jaruiv O. d.

46. Fraxetum a jejih sukcesi.

Rozprawy II. Tzidy Cěne škad.

Roč. XLIV. Č. 8.

47. Borstgras wiesca in den Westkarypathen

Vestu. Král. Čes. Grol. Noúk.

Tr. II. Roč

1934.

48. Parnámky k rasám (ekotypům) borovice  
v Československe

(Věstník Československé Akademie Zemědělské)

Roč. 7. 1934. č. 2-3.

49. Průručka metody rostlinné sociologie

*uweis*  
a ekologie (Leitfaden der Methodik  
der Pflanzensociologie und Ökologie). Praga 1935

Patn: Novák V. 1.)

50. Die Pflanzengesellschaften des entblößten  
Teichbodens in Mitteleuropa

(Odb.: Beihefte zum Bot. Zentralbl. Bd. LV.) Praha 1935.

51. Příspěvek k poznání rostlinných spole-  
čenstev na rašelinách (Svaz Rhynchosporion)

[Ein Beitrag zum Erkennen der Pflanzen-  
gesellschaften auf Mooren in ČSR. (Der  
Rhynchosporion-Verband.)]

(Odb.: Sborník Českoslov. Akademie zemědělské.)

R. I. 1935.

52. O slanomilné (halofytne) vegetaci u nas  
a v Lixině. (Příroda, roč. XXV.) Brno 1932.

53. Příspěvek k poznání našich rudorálních  
společenstev.

(Věda přírodní, roč. XII.)

1935.

Klika Jaromír

5.

54. Studien über die xerotherme Vegetation Mitteleuropas. IV. Erläuterung zur vegetationskundlichen Karte des Lovoš (Lobosch).

(Beih. zum Bot. Centralbl. Bd. LV.) 1936

Dresden V.

55. Das Klimax-Gebiet der Buchenwälder in den Westkarpathen

(Odb.: Beih. zum Bot. Centralbl. Bd. LV 1936)

Dresden

56. *Ekologická a sociologická studia pastvin vápencové a dolomitové karadokarpatské hornatiny (Lachtické kopce).*

Ökologische und soziologische Studien der Weiden des westkarpatischen Kalkstein- und Dolomit-

Kügellandes.

(Odb. 2: Pbornik Ceskoslovenské Akademie Zemédelské)

Praha 1936

57. Sukcession der Pflanzengesellschaften  
auf den Fluss-Alluvionen der Westkarpathen  
(Odb. 2: Bot. d. Schweiz. Bot. Gesellschaft, Bd. 46)

1936

58. Über die geobotanische Kartierung der  
Wälder im xerothermen Gebiete

(Odb. 2: "Natur und Heimat" 7. Jhrg. 2. H.)

1936

59. Raná - Reservace města Loun

(Odb. 2: Krása Našeho Domova)

1936

60. O Sorbus cretica, S. aria, S. austriaca a jejich  
mísencích v ČSR. Příspěvek k lesnické dendrologii

(Pbornik Ceskoslov. Akad. Zeméd.) Praha 1937



Klika Jaromír

61. Xerothermie und Waldgesellschaften  
der Westkarpathen (Brexover Berge)

(Odb.: Berh. u. Bot. Centralbl. Bd. LXX) 1937

62. Pastviny a louky na svitách jirního  
Slovenska

(Odb.: Sbornik Leskospis. Ak. Zemed.) 1937

war.  
63. Dendrologie listnací. Praha 1930.

49m.  
2504/32  
(Publikace Min. Zemed. P.Č.S.) č. 79

KX 64. Ein Beitrag zum Erkennen der Lichtver-  
hältnisse in Associationen des Festucion  
vallesiacae-Verbandes und in Hauwei-  
chenwäldern

(Odb.: Natur u. Heimats 879.

1937

65. O našem horském muku.

(Odb. 2 Lesnická práce roč. XII.) 1938

66. Xerotherme Pflanzengesellschaften der  
Kováčover Hügel in der Südslowakei

(Odb. 2: Beih. z. Bot. Zentralbl. Bd. LXIII) Dresden, 1938

67. Lesy v okolí Kopidna, Rožďalovic  
a Chlumec nad Lidinou

(Odb. 2: časopis Národního muzea, roč. C XIII.) 1939

68. Die Sphaerengereinschaften des entblößten  
Teichbodens in Mitteleuropa

(Odb. 2 Beihefte z. Bot. Centralblatt) 1935

69. Zur Kenntnis der Waldgesell-  
schaften in Böhmischem Mittel-  
gebirge.

(Wälder des Müllschauer Mittelgeb.)

Beih. z. Bot. Zentralbl. Bd. LX. Abt. B

1939

Mlika Jaromír dr.

70. Die Gesellschaften der Festucion  
vallesiaca. Verbandes in Mittel-  
europa.

Studia Bot. Čechica V 11. F. 3. 1939

71. Die Pflanzengesellschaften der  
Alnion. Verbandes.

Preslia. fest. čes. Bot. Spol. v Praze 1939-40

Vol. XVIII.- XIX.

72. Příspěvek k typologii luk ve  
východních Čechách.

Ein Beitrag zur Typologie der Wiesen  
in ost. Böhmen

Sborník čes. akad. Zeměd.

Roč. XVI. Ser. 1.

1941

73. Rostlinně-sociologický příspě-  
vek k poznání Prešovských  
hopců. 1942

74. Rostlinná společenstva  
Velké hory.

Strom. les. Ahad. Techn. R. XVI. C. 93. S. 7

Praha 1942

75. Příspěvek k typologii luk ve  
východních Čechách. - II

Ein Beitrag zur Typologie der  
Wiesen in ost-Böhmen. - II

Festereitum uliginosae in Böhmen.

Strom. les. Ahad. Sem. V Praze 1943

76. Vývoj našich lesů po době ledové.

Aut. otisk z čas. "Lesn. práce" 2. XXII

1943

77. Mlika Jaromír dr. dr. J. Šwarda  
 Rostlinně sociologický příspě-  
 vek k poznání raselinář a luk  
 na Žďársku a Moravě.  
 Vest. Úst. čes. Spolec. nauk. S. mat.-Přír.  
 Praha 1944

78. O vlivu Pastvy na Rostlinná  
 Společenstva Strasového území.  
 odb. z "Příroda" ro. XXXVII. c. 10  
 Brno 1945

79. Rostlino sociologické jednotky  
 pastv a lučních  
 porostů v Polabí

Praha 1946

80. O vlivu rostlinných společenstev  
 Zvláštní číslo ze Sborníku Masarykovy akademie práce č. 116

K. 81. Příroda v Krkonoších

115877

Přírodovědecký Průroček

Praga 1948.

82. Pláňujeme s přírodou, teroelica  
biologického průzkumu při plá-  
nování

Praga 1949.

83. Prořihnosociologické jednotky státní  
a lesních porostů v Polabí

Praha 1946.

84. Bibliography of the Geobotanical  
Literature of Czechoslovakia (1938-1948)

Prague

85. Krásko. Krásko Domora

Ochrana dr. Vladyslav Gajer, profesor  
botaniky v Hradci, po 30 let v službách  
ochrany přírody v Polabí

41 Ročník, číslo 7-8.

Archiw Szafera

86. Lesy Vel'kej Tětry Bratislava 1945.
87. Pławujacy ekosyste i przyroda.  
Seria "Wnuczen" zeszyt 1. Warszawa 1957.
88. Xerothermici Prorinná společenstva  
v českém Středohoří. (Fytocenologické  
studie) Praha 1950.
89. Fytocenologické studie lesních společenstev  
českého Středohoří - Rozprawy II. Třída  
české Akademie - 1951.
90. Years of phytocenological investigation  
of our xerothermic vegetation. Odb. z:  
Vegetatio. Acta Geobotanica. Vol. 5-6.  
Den Haag 1954.

91. The Influence of Pasturing on the Phytocenosis of the Slovak Karst. - Sonderdruck aus „Angewandte Pflanzensoziologie“ Bd. 2. 1954.

**III 3023** K. 92. [współaut.]: Šiman Karel, Novák F.A., Kavka B. Jehličnaté. - Nakl. Československé Akademie Věd. Praha 1953.

**III 2784** K. 93. Nauka o rostlinných společenstvech (Fytocenologie). - Nakl. Československé Akad. Věd. Praha 1955

94. Územní plánování a fytocenolog. - Odb.: „Prestia“, T. 27: 1955. 1955.

95. In memoriam Prof. Dr. Jaromír Klika : Dr. Rudolf Mikyska. - Odb.: „Vegetatio“ Vol. 7 (1957) Fasc. 5/6. zob.: Mikyska R. Mx/pr. 17 Den Haag 1957

**III 5868** K. 96. Rostlinná Sociologie. (Fytocenologie). Praha 1948



X  
I  
Klika Jaromir

97. Fytocenologické poměry polestí Dřevíč  
a Žlubinec na Křivoklátsku. - Odb.: Acta  
Univ. Carolinae - Biol." Vol. 1958 No. 2,  
pag. 215-266.

1958

A series of 20 horizontal dotted lines spaced evenly down the page, providing a guide for handwriting practice.