

průřez skála 1:10000
 původní skála 1:2000 - zmenšenie 100-krát

110
 20
 21

1:55

gl.

"picconia"

1m

piaski
zardzani
miedzo-
brun
zamiary
wspolny
porozumienie

2m

mat jeno
rany
liczne skropli
miedzo-
nie warstwy

X Koil

3m

piasek typowy
czerwony
margil jeno
kietawy
liczne skropli

4m

piasek ze zwinem
i starzeli, drobne
skropli
brunicy ukwos
brunicy -
drenow skropli

piasek ze
zwinem i starzeli
i miedzo warstwy

Copecna - Dvorce, u. ul. 9-91-63, p. Kocornar Dvorce

- 6) Mergel jasnomy, bily, vif. hradobitý; z křemí: křupčan, křupčan
vzdutý, bílé křupčan křemí
- 7) u. u. písku ostrý z křemí i jasnomy; pískovcový detryfem
vřísňan bílé křemí drobné i malé křemí vrac křupčan
máčkou
- 8) B. vřísňan křemí botanický bílý křemí (hradobitý). strava - křemí;
- 9) křemí křemí písku z křemí i jasnomy - z křemí
máčkou
- 10) macek křemí, 500, vřísňan - vřísňan, vřísňan (u. u. křemí
jasnomy) křemí vřísňan, křemí z detryfem křemí. vřísňan
vřísňan u. u. křemí; vřísňan vřísňan; křemí - křemí, křemí, křemí.
- 11) křemí křemí křemí (vř. křemí) vřísňan křemí, křemí -
křemí, křemí křemí křemí
- 12) macek křemí křemí ("macek") o křemí křemí.
křemí křemí, vř. křemí křemí i křemí.

Stranice

15. VI. 1985

Stan

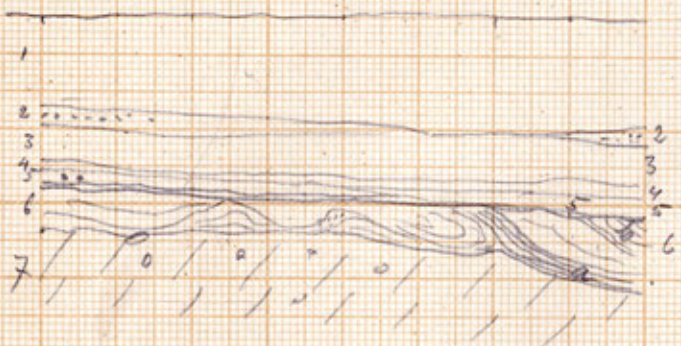
Kuntirina

Salinan
asli

kuip 3 (kuip obor a, juk na mp. utaraj.)

1:50

kuip 3
kuip 4
N
kuip 4



Huraian
jak urutur 4 (a)

a. Lo samis omusau
waka

probat 6 bandir panyah
ija stans udang t. islami
zakwanj / behani - linyam
omusau puchij waka panyah
re apitah waka a : b
ke gini juki panyah udang
ilank stans. apitah udang.

6. 11. XI. 36.

Mandel dity ba omus
panyah isi urutur a
gini marud gini alany
wakan dity irregular
cuyta mar dity, behani
kemungkinan juk samis
omus panyah panyah
puchij

Izerešlince



Foto L. Šantav

Harmónia - Izerešlince 1955























Stószarłki A. - Ziemia z rągionie (dylunjalne). Państwo. Fryzop.
 II - 1882, III - 1883, IV - 1884. Łybat z hencen. - Łybur. i mur. 1927.

Str. 479:

„Kości te były znajdowane różnemi prany, w ciągu 2-ech lat w różnyh miejscach, przestani 4-morgowej, ranne jednak mniej więcej na tej samej głębokości około 8 stóp.

Miejscowici nas obchadzaca przedstawił nam swoje zastępcie-
 nie około 4 morgów powierzchni wynoszące, w którym ustrós-

niajsz nadspójce podłoży:

1) Ziemia czarna około 2 stóp grubości.

2) Głina pieczonka, której nie widać na cieży, 2 stopy grubo-

3) Piasek z murem około 3 stopy grubo.

4) Warstwa łopu z kawałkami drewna albowym około pół
 stopy gruba.

5) Warstwa t. zm. marglu łukowego z muszelkami, z kawałkami
 kami twardymi w kształcie naderżnych, oświ zijałych
 (w rodzaju stodhich stojących), a mianowicie Lim-
nacus palustris Dup., L. auricularis Lin., Planorbis
albus Müll., Bythinia tentaculata L., Valvata
pirinalis Müll. — na 1 stopę gruba.

6) Warstwa piasku z murem około 2 stopy gruba.

7) Miał stopy na 2 stopy.

8) Piasek z kamyczkami różnej wielkości na 2-4 stopy grubość.

9) Głina szycharska (dołamanych staniowici) nie ozdobionej grubości z powodu zbyt przodkiego zalewania przez wody. Która znajdowały się staniowice w warstwie 6, w innych warstwach przyległych prawie że nie natrafiono na nie."

24.VI 1935 Kiet manual. - spec porzanna gornej gityi

1935 w-wa spagone piasku podziestosego
margel jenuromy - drobne koci (utambi)

22.VI.35 z dolnej partii margla kredowego
utambi koci atuzi

V 1936. Juanha E wewia pu. w-wa piasku
podziest. gornj margel (gitei)
drobne ut. koci i utambi skrupel
mudu.

22.VI.35 Dolna partia gornj gityi - z bezpriad
nego zasiedetwa, ut. - utambi koci
dugieli

1935 - drob. kocka stopy(?) - w-wa piasku
z pod gorn. gityi - cr. pu. Juanha E

19-22.VI 1935 drobne klocki koci margel
w-wa spagone piasku ^{podziest.} margel
jenuromy, gornie ze sprda tej margly
- z puzienkami zordnany miony

4.VI.39 - pu. - wewiadate lyste uetel. miody
margel z krompa z krompa krotkosi - z piaskow
z krompa z krompa

X) W prawu puđtacl' iunje naurthi
dine redon iin.

XI-XII Zab taonny, dne w d' re p' erinok.
Wylak p.d. - mcl. p' iash'i padscelastore
g'ornu k' r' f' uru i' t' is - w r' i' partii j' est
to poridm' op' agny j' en' ore. Obau d' antan.
L' ony p' m' i' r' ob' otu.

XI-XII . Koi' stuyie i' ut' antki d' antan' unne
p' m' i' r' ob' ot. P.d. - mcl. ewe' n' y' h' o' p' a
z' e' p' adu ut' orca z' e' p' reu' ab' g'ornu k' r' us.
70

Pro tym d' ewa d' ewe' puđta
z' d' ewy' nei k' o' i' emi' e' l' e' p' h' i' s' e
be' b' l' i' n' y' o' u' n' n' e' n' i' w' - m' y

Ježišova katehizacija

Zetrasno nastopujece pröbhi:

- 1) gliny „pécönti“ u otouchal
- 2) pröbhi irodh. party piashor podicötašöqyl „pécönti“
- 3) petny lenöi sömuj pitöi (netöictöy usöc nojuznyy stöwödel-
stary pröim)
- 4) petna lenöc döluego maröta ježišöwöy
- 5) brak pröbhi piashu predicötašöcego maröta ježišöwöy
- 6) brak uköwöw podicötašöqyl döluy marödel
- 7) brak muredel i nushöw röliwöy

~~1935~~ ul. Myśliwiecka, III, 1935

okr. Inidz. #1.

- 1) 0,0 - 2,8 m deluzja pnioceniowa
- 2) 2,80 - 3,00 m deluzja pnioceniowa z iter pnioceniowa
- 3) 3,00 - 5,30 m IT pnioceniowa (pnioceniowa) « tonal ciemny brązowy
z kłótkami płanowatymi, dotychczas typowa
- 4) 5,30 - 6,15 m drewno ciemne, ostro pnioceniowa
- 5) 6,15 - 6,80 m Drewno ostro pnioceniowe, pnioceniowe z ciemnymi
zmiękczonymi, ciemnymi
- 6) 6,80 - 11,00 m IT pnioceniowa ciemna, pnioceniowa, ciemna, ciemna
(7,90 - 9,85) ciemna
- 7) 11,0 - podłoga. Mutek ostro pnioceniowa selektywna
z pnioceniowymi ciemnymi, ciemnymi

parta Sobieskiego, ok. № 1a. III 1935-r.

- 1) 0,0 - 0,50 Grun, cęty, kamieni naryp.
- 2) 0,50 - 1,60 Gleba piannyta i ubi delanytca
piannyte i piannyto-łnicaste po-
warschnioste.
- 3) 1,60 - 3,50 Piarek nieczy, cęty sówierskowsky
e staraw. Hłuc zardziwony
- 4) 3,50 - 7,90 Mutel itarty zielonkars-siany
- 5) 7,90 - 9,50 Mutel piannyty ekumoniobany
zardziwony
- 6) 9,50 - 9,70 Utrac itarko-muthony zielonkars-siany
ciemy
- 7) 9,70 - 9,90 ~~PI~~ Piarek b. niasty, 2 muthien, zielonkary,
(zardziwony?)
- 8) 9,90 - Mutel itarty ~~zardziwony~~ ekumoniobany.

głosa, ok. Swidr. # 2, III. 1935 r.

ul. Agrykola lumumne

- 0.0 - 2.0 m gleba i podglebie frumyke. oranie
- 2.0 - 4.50 Piaseł drobnorziarny i siany
- 4.50 - 6.50 Piaseł nieomy cytry, winnicarusk
i drobnym ziarnem, brudno białe
- 6.50 - 7.00 Piaseł gruborziarny i drobnym
ziarnem, sółtany, cytry, typanowenny.
- 7.00 - 7.50 Piaseł gruborziarny ze ziarnem i sianem
cytry, białe
- ~~7.50 - 8.85~~
- 7.50 - 9.85 II pomorskie ciemnozłoty
- 9.85 - 11.0 II pomorskie siany i wstawkami
plombami.

Bronicko - sub. Nam.

Sylwium grab. 45.4 stop +94 do +98m
Form. korn. " 42,3 " +48,6 do 52.6m
wzrost do konca brzozy i jara

Strelce, sub. Wamow. folus, Koric Gore (nr. 450)

Sylwium grab. 57m stop +121m
Wzrost pomai. " 25.9m " +64m
Form. korn. " > 6.1m " +38m

Teresin (nr. 476)

Sylwium grab. 35.1m stop +87m
Wzrost pomai. " 108.3m " +51.9m
Form. korn. " 30.8m " -56.3m
Stauhoust " > 39.3m " -87.1m

Lyzanowa

Sylwium grab. 53.7m stop +88
Wzrost pomai. " > 56.7m " +34.3

Gradnick

Sylwium grab. 31.1 stop ob. +102
Wzrost pomai. — +70.9
Sylw. " 38.4 stop ob. 102m
Wzrost pomai. — " +63.6

Warnawa - Mokotów. Wierście

Dylenjum grub.	48.8	strop	th. 110m
Jęz porzani.	127.4	"	61.2
Form. burzost.	32.6	"	- 66.2
Stachowit.	> 47.2	"	- 98.8

Warnawa, Mokotówka 3

Dylenjum grub.	42.7	strop	ch. + 113.5
Jęz porzani	137.3	"	+ 70.8
Form. burzost.	34.	"	- 66.5
Stachowit.	> 22	"	- 100.5

Warnawa - Bryzka. Zarow. (565)

Dylenjum grub.	36.6	strop.	+ 110.3
Porzani. jęz	145.	"	+ 73.7
Form. burzost.	> 28.2	"	- 71.3

Warnawa - Wola. Rezerwa Strawn.

Dylenjum grub.	44.8	strop	+ 109.8
Jęz porzani.	127.4	"	+ 65
Form. burzost.	> 25.3	"	- 62.4

Warnawa Wola, Fabry. Kerubacina

Dylenjum grub.	45.7	strop	th. + 110m
Jęz porzani	130.4	"	+ 64.3
Form. burzost.	42.7	"	- 66.1
Stachowit.	> 14	"	- 108.8

Warnawe - Judochoyurken, Fabr. Feikinda (5)

Sylunjam grab.	< 61 m	strop. sh.	+110 m
Jy pomai.	" 7108 ~	"	+ 49 m
Form. burnesf.	" 38.4	"	- 59 m
Stachovst.	" > 17.1	"	- 97 m

Warnawe Rykali' (572)

Sylunjam grab.	42 m	strop. sh.	+ 85.5
Jy pomai.	" 111.9	"	+ 43.5
Form. burnesf.	" —	"	- 68.4

ii

Sylunjam grab.	39	"	sh. + 85 m
Jy pomai.	" 117	"	+ 46 m
Form. burnesf.	" 17.1	"	- 71 m
Stachovst.	" > 65.2	"	- 88 m

Warnawe - Lerdun

Sylunjam grab.	11.6	strop. sh.	+ 86 m
Jy pomai.	" 118.5	"	+ 74.4
Form. burnesf.	" > 21.2	"	- 44.1

Warnawe. Fabr. Ruchkiay

Sylunjam grab.	33.5	strop. sh.	+ 85
Jy pomai.	" 116.4	"	+ 51.5
Form. burnesf.	" 14	"	- 64.9
Stachovst.	" > 74.7	"	- 78.9

Wannaw - Praga Metad monopel.

Sylunjun	grob.	11,3	strop.	ok. +84,8
Form. kornest.	"	25,	"	+73,5
Hy pomaukie	"	108,2	"	+48,5
Form. kornest.	"	47,5	"	-59,7
Glaukonit.	"	> 25	"	-107,2

Sylunjun	"	13,4?	"	+84,8
Hy pomau.	"	120,7	"	+71,4
Form. kornest.	"	60,6	"	-49,3
Glaukonit.	"	> 43,3	"	-109,9

Wannaw - Zoukhouk. Rehlyfikacja

Sylunjun	grob.	13,1	strop.	ok. +85~
Hy pomau.	"	135,6	"	+71,9
Form. kornest.	"	20,5	"	-63,7
Glaukonit.	"	> 55,1	"	-84,2

Wannaw - Praga. fabr. tryskotaj Jersicki: Gordon

Sylunjun	grob.	> 14,3	strop.	ok. +85
Hy pomau.	"	> 59,7	"	+71~
Form. kornest.	"	39,3	"	-55,5
Glaukonit.	"	> 32,3	"	-94,8

Wannaw - Tarsoluk (585). zalt. chow. izolea i tyne

Sylunjun	grob.	30,8	strop.	ok. +85
Form. kornest. gr.		2,8	"	+54,2
Hy pomaukie		45,8	"	+51,4
Form. kornest.	grob.	46,6	"	-44,4
Glaukonit.	"	65	"	-91,56
seron	"	> 16,4	"	

- 1) 0.0 - 1.70 - warpp
- 2) 1.70 - 3.20 gleta piannycha tofona i dlelucija piannyche
- 3) 3.20 - 4.80 Piasek różnorodny, cych, z drobnyem żwirzem wty, pyłoczkony, krasopiasny.
- 4) 4.80 - 5.50 Piasek drobnozrny z muckiem. Wty: muckowiny, ciemnonary, krasopiasny.
- 5) 5.50 - 9.40 Piasek różnorodny ze żwirzem i gładkami; cych, jamonowany, wafurty, kawoduciny.
- 6) 9.40 - Karkon Jarow

ok. Páděhoravice ok. Smolčany 3. III. 1955

- 1) 0.0 - 2.75 gleh i uaryp
- 2) 2.75 - 3.25 pšavl ródunianič z rothjezovany
- 3) 3.25 - 5.00 pšavl gruborianič, wafuich, ze z'm'rem
• • • • • ródunianič ródunianič
- 4) 5.00 - 11.00 It poruich ródunianič, zony u'wary, w'ig
z'itany pšavljanč

ul. Zaparkovska # Otvor Suidrov 4. III. 1935

- 1) 0.0 - 3.70 Naryp
- 2) 3.70 - 5.00 Píall rdhary róimíáinich
- 3) 5.00 - 5.50 Píall léig, cuph
- 4) 5.50 - 9.15 Píall léig *ireduis* i gcrúoráinich
z domíenle, doobneis zírín
- 5) 9.15 - 11.00 IT pómáití, yón (9.15 - 10.0) Hóanó-óhóanó,
nig' ióthánó-bróanóanó, cínóanó, z léóití.
ní plámáanó.

}
} *óranópléanó*

ul. Zapachowska, str. Świdr. 5. 11. 1955.

- 1) 0,0 - 5.20. Kąpy
- 2) 5.20 - 8.00. March średnio i drobnoziarnisty warany, przybrzo-
obrony substancją kamionową.
- 3) 8.0 - 8.40 March iztko-ruchawy, jasny drobno i średnioziarnisty
stakowapowity.
- 4) 8.40 - 9.60 Zmór drobny i grubo z frakcją granulozowatą,
dobrze sphaerony; b. stakowapowity.
- 5) 9.60 - 10.0 March średnio i drobnoziarnisty z domieszką ciotek
drobnoziarnistych; wpył, jamowatony, n. l. c.
zawieszony; Hady CaCO₃
- 6) 10.0 - 11.00 TT promienisty, wiry siłowy ciemny, wiry ciemnozielone,
ny, flemowate.

ul. Zaputnaya, obwód Sverdłowski 6. III. 1935.

0,0 - 2,50

Alkuj'a pomiculione, wstulaci uaryp

2,50 - 12,0

IT pomiculione, jony uwaru i otławy z uwaru
plamami, uż' uwaru-uwaru z i otławy i otławy
uwaru plamami.

Warszawa - Praga - Sennokowizna. Fabryka juty.

oh. + 85,3 m

Dylewium.

- 1) Aluwja kararu grub. 12,19 m
- 2) Moreny i chr. miedzynor. 55,87 m 67,66 m stop. oh. + 17,64 m

Incejanad.

- 3) Preplajnt (?): grub. 14,33
a) piasek
- 4) II pomawitli: grub. 53,34 stop. oh. + 3,31 m
- 5) Urtz a Bierareflowa:
a) Harli rotne grub. 35,66 103,33 m stop. oh. - 50 m
- 6) piasek i konglom.
glaukonit. (grub. adwers) 26,95 m stop. oh. - 85,69 m