

4) gruboziarnista morena do ok. 50cm, wierz. piaski kornospawane i ubijane g. ciem.

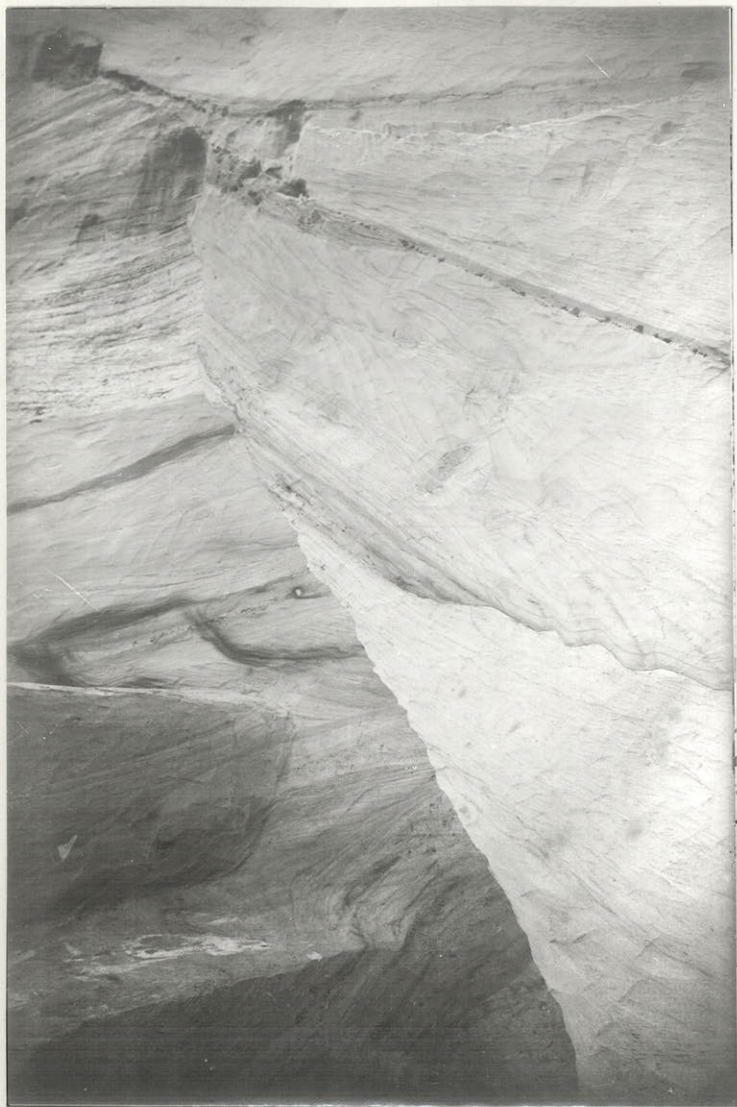
9. XI. 1932 Sławicki

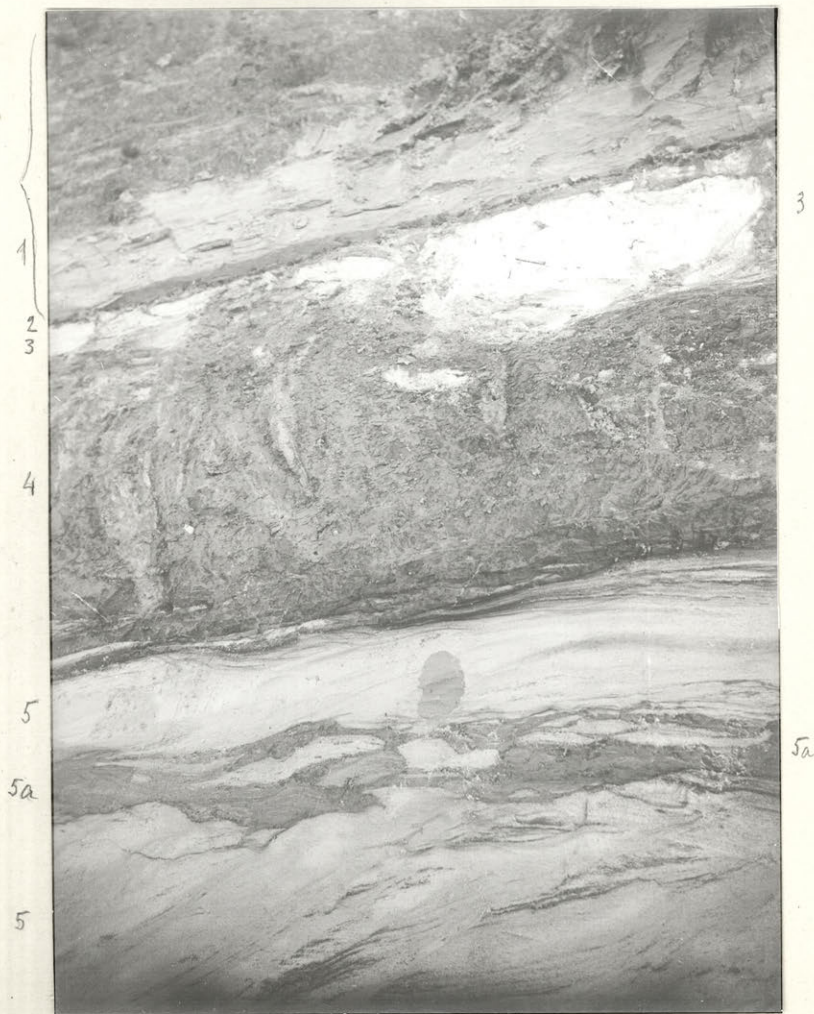
Bielany; profil wykopany brzożem, punkt 5. 2) tenże utw. pianowatego deltowego; 3) morena deuma - drugo-  
 uci gony; powiększenie 1:1, pstryka brzożem; 4) piaski intensywnie ubite, z deluz' erpici - z umiarkowanym oboera-  
 kow. 17cm warstwy ciemnej melkoci; 5) morena deuma - trzecia od gony, o powiększeniu zeradom, na podstawie stary.

nr. inw. ....

LUDWIK SAWICKI

Województwo, punkt nr 8





3 - piarcki tego poziomu masy twardzi pniebieg  
Stat:



5a - W tej partii tej wktadki wyskpuje gęsto  
materiał ilasty koniskorewany - prawdopodobnie z dennu-  
dągi i toż poriani. W obniżonej partii (skodowej niżej tego  
punktu) moreny dolnej poziomu ten niemal kerporedawo  
ja podzięta epwamiżac w rarienie spago-reqs tej poziomu.  
W tej części jest cieniortajsty, materialu pōtroc. nie strer-  
dntem w rariem.



2  
3  
4  
5a

przebieg punktu 6-10

1

6

1) torze delluse; 2) fias. sliniachy bouncthuaro- rudaug 7 fawthara -  
 delluse murey 2 ieq (ad got) tian porygniatampyl dufpor murey dellus  
 (crwaly and got); 3) gwinda; 4) plat porygniatane fawthara pokroyne  
 jacep normalne kradimurey dellus, bydi ity warone poned mra  
 wylopyrce; 4) murey dellus wliwu glaci kholmocini rakanone  
 porygnion i wisthdui wgnocion i pary pizelazale  
 (brite krap. 2 porygnia i amocion rionny)  
 5) dufpor poidom wiji fawthara pizelazale, reprezentuje  
 gionny wije sedimentacyjny. Latada ni 2 fawthara rionocionny  
 6. mied porygnia wisthdui. Murey i fawthara pizelazale i dufpor porygnia  
 wije pizelazale rionocionny dufpor wisthdui gionny.

11) Písněná byl pomačto vyhledáno brzo sovětské obdoby  
obnovy mých jazyků a na typropl obou obou, každý  
ke vstupu upe je puz rovněž upraděné. Některé pat  
ky uží v more pluce kopake u jiné vstadi

5a) písně <sup>silně</sup> gliniach, kompaktny, barvy narově, o sdeicim  
rytmičlonhno-udany

6) Lenja spokojně doobrovanatyl sedyměti  
přelag, slup. Harky ciennične - rytmiclovane  
máti písněke, vavřinye a vřetěm doobrovanhwe  
se usmáks. jasnoptorielmanem písnem



nr. inw. ~~XXXXXXXXXX~~

LUDWIK SAWICKI









p. 1 - p. 8 - punkty w których partie o różnym ułożeniu zostały badane i sfotografowane, części wykonano przekroje typ. p. 1-8



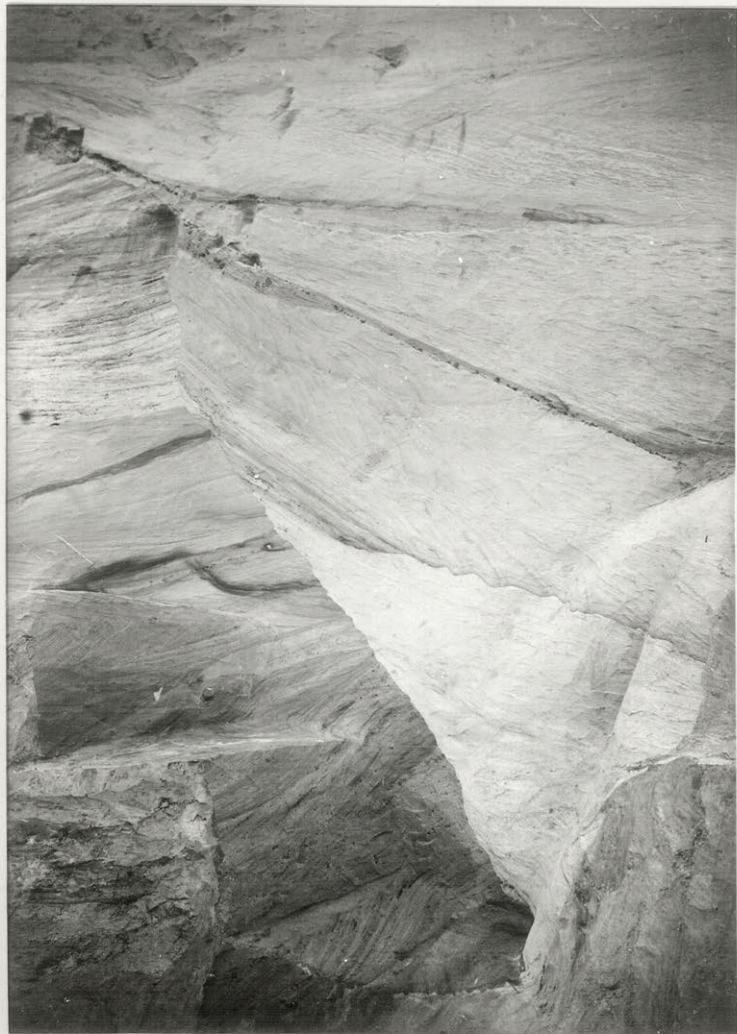
1  
2a  
1  
2a  
1  
1a  
2b  
6

poziom 2 poziom porzeczki kalminowej; rzeźniętą w sercu doliny ma-  
my poziom wklęsły rzeźnijący w kierunku wschodnim i w tym sercu poziom  
płytko charakteryzujący się w kierunku wschodnim białym piaskiem  
szarym (zob. 6 maty). Materiał gwałtownie ulegał popękaniu i rozwar-  
szeniu w kierunku południowym. Poziom 2 poziom jest towarowy i  
długo słony morskowy (26)

6) Wpadek warstw w kierunku 20-30°. W piasku porzeczki  
szarej i drobnej rzeźnijący w kierunku wschodnim i w tym sercu  
poziom 2 poziom wklęsły rzeźnijący (szary). W kierunku południowym

rough method (6)

16) Dots on page 1 are same (roughly same) as  
page 200. It is not clear, but it is not clear  
if they are the same. The first one is not clear  
and the second one is not clear. The first one is not clear  
(in the first one) in the first method. The first one is not clear  
the second one is not clear.



powierzchnia 8

nr. inw. ....



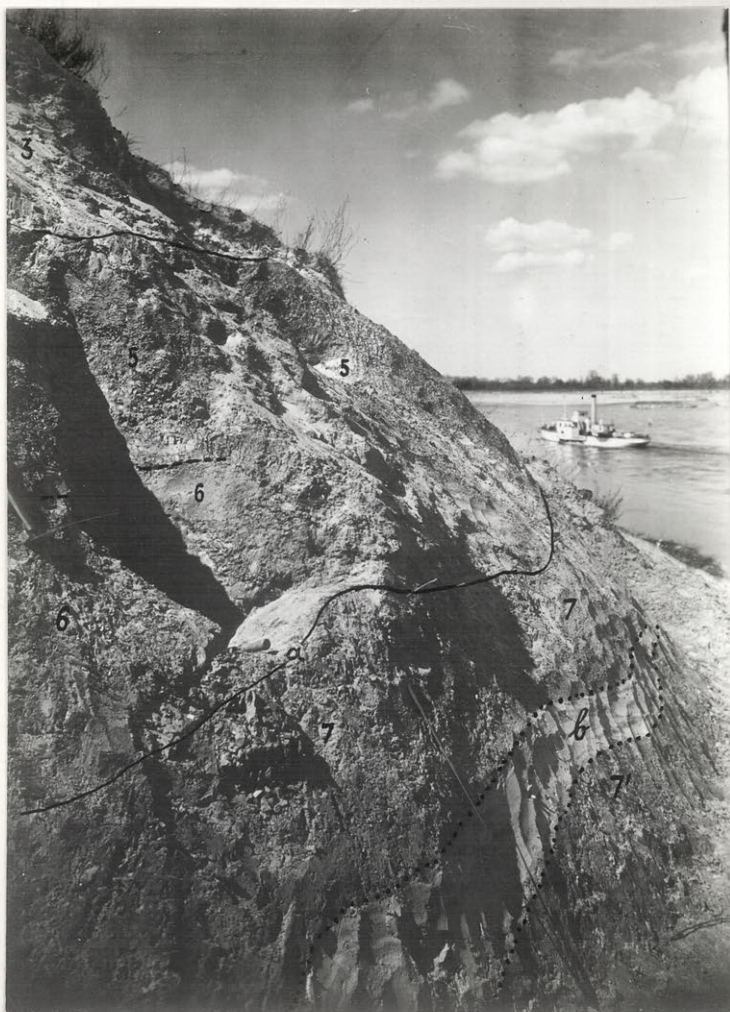
← 70 mm →  
 Bielany; profil wysockiego brzegu, punkt 5.

Trudkonia i dolna część serii utr. piennyściego deltowego,  
 występującego pomiędzy pierśc. (od strony) i drugą murem deumą.

α - poziom z obrotami obruchami  
 murem deumą; relikty i opasem serii deltovej.

9. XI. 1932 Olsztyn

1:1



lucz 3

Bielany; profil wybitnego brzegu, punkt 7. 3 - dolna partja serji piaskow pokrywajacych porion starych (rezydum moreny deucej) - 4; 5 - ilu raktowkore b. ilnie popadomawie i pozycione zapadajace gnatkornie w slab wyrobku brzegu; 6 - piasek brudno-istny usatony z epidicjonami obrachami; 7 - ilu raktowkore popadomawie i pozycione gnatkornie; 7 - morena dolna - 3. cia ad 80+ w profilu Bielany.

o pomiczeniu nierówni, mytej, spadającej w głąb brzoju;  
 stopu <sup>cały</sup> partja moreny zabarwiona <sup>jednolite</sup> na ~~niebiesko~~ <sup>ciemno</sup> czerwony,  
 krótko zabarwienie to stanowi cechę b. charakterystyczną  
 i jest właściwą cechą porównani moreny. Wzrostu ~~na~~  
 równi w głąb - pod ~~brzojem~~ <sup>brzojem</sup> podziału nadległym;  
 6 - wstawa piany z glinistymi smugami;  
 7 - dolna część tej samej moreny, poniżej wstawi  
 piany - bary lżejsz o adreksie z górnymi zielonkawymi

24. IV. 1933 r.

~~5.02~~  
~~5.02~~

Pl. 22

coll. - do zwrotu

Zmniejszenie  
 o podziału 7 cm.

Fig. 8

W. 1933







Bielawy; profil męskiego brzeżu, punkt 5. 2) serja wł. (pianowatych deltozyl; 3) morena - druga ad góry; 4) piaski interglacjalne; 5) morena deenna - trzecia ad góry.



