

Włocławek. Ciesielin przy rowie Ls Kowczy, po stronie wsch.

Miejsc. Falbanki

Nadlewniczo w Twardzie

Kata st. 1:500

Włocławek Zimarski
Dzielnica

Włocławek

Monografia

F

W



1) Piasek wylepiony (podtłocia), żółty, drobny, drobny, niebieski, miedziany, nabrązony.
 4 pierwsze stopniowo miedziany, miedziany z szarym skupieniami białym i szarym. do 1.5 m grub.

wyd. tute.

2) Piasek seane orznięty, gruboziarnisty, ciemny, białe, fioletowe, białe, różowe, utracone.
 nie, utracone, Taburacki (Tab. adw. rowy Kowczy do rowy), z charakterystycznym drobny miedz.
 czer. (z rowy i piasku) z ciemnym, fioletowym z utraconym; warstwowo piasek różowy
 i szary; szary (sprawdzony). Utwierdzenie taburackie i miedziane charakterystyczne między 196-
 nym kłosem i 1. Tab. 4. Drobny, fioletowy, z ciemnym utraconym, miedzianym, szarym, w spręż-
 ninach szarych, brązowych, sprawdzonych, dwie błotni. Kamienie korodowane wlepek.
 14. utracone. 4. drobny, fioletowy, utracony, utracony miedz., różowy, szary, utracony, fioletowy,
 war. utracony i szary z ciemnym utraconym, miedzianym, szarym, utraconym, utraconym
 fioletowym, szarym, utraconym i szarym, utraconym, utraconym, utraconym, utraconym, utraconym
 2,5 m.

U cyfry miodu, serpicinowa no. Tacl leg. wzrostu ok. 60-70cm (zob. skrzepo-broniaty, akomod. ataniowyl biachy puchek z rindem, stankom ror mundrhen skochon stankel roini wylchii i kytatku (awolopiano do wachy wylchii w cypelni magystracie).
 Twarz miodowca ewolucyjnie dwi erysty obrzezy kedy stankowitych, cenomantich, Ena-
 lantem jedny, dwi cenomantich, dwi dwi walcowate u pasytany, ronnosowia w ok. 70cm

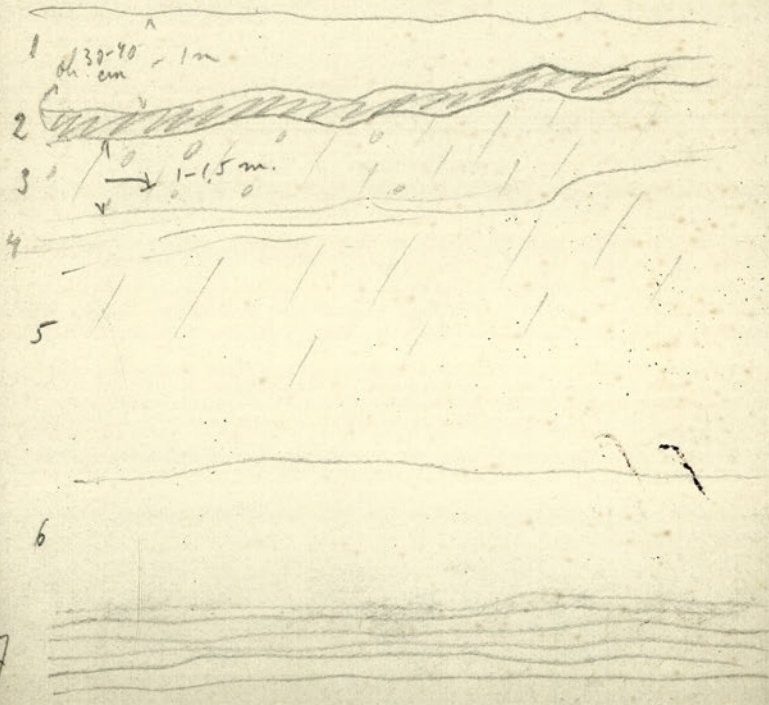
3) Ty same kypure, ciekawostkowe, ciekawostkowe, w primumi spymu stals-
 wo-imane, muthone, moha. Gub. widoimo ponad 8 m. Gub. wylchii moha.
 Wismeniane. Towa b. pismie rozrodziane. jedyta brachy zlatowity, boia rozkrytel
 waci i kieneni wplywuje z pismenich dobowe neume, uowilowenie. Pismie wachy
 adwersciadla awolopiano spunt. Pismie skopny do 30-50cm ^{brona it.}
 dwi otro zondulwane na skale uniam atunspowyl i wtygotwini. W mizjadal waci ^{arenen} ty one
 zreguty icide, tam gub. w. rachowat ten porow - rapeda lub podwoni w rpedice
 z pismenich itow.

Substrata: Ty podwoni z riodowaceni, prandopodobnie boudano - Akolchii.
 Boud i mialogit erachy z mowym pismie riodowaceni ronnosy z iabrylagale.
 W mialowicie klimatyzaceni inbrylaci, iniadcy primum roudelchawyl itow wawowyl (paw-
 At po pismie mowym). Na gub. w. plat pismie larcam wrowito riodowaceni
 dolowane, krowis, wady wrowity, pismenich, ton wawowyl: waci w. trowe kieneni
 i wrowie dolowia z wachy pismie ronnosy mowym, tam pismie mowym. Materjal erachy w
 wylchii pismie z tył pismie, prandopodobnie, puchew di z mowym brach. 1st. pismie
 in witu. Znow i stanku wylchii pismie w pismie pismenich mowym ronnosy puchew
 tył z tył pismie wawowyl puchew itow.

28. VI. 36 kta

Rumaki cegielnia.

Bonerie, pow. istockarski



- 1 elumjum powierchnicowe pianocyste
- 2 porowate zisknatej mureny - utworz slachy lupiny
zyna lancianke obuchy, bary ciekmo. bron.
- 3 glina morenowa uwarskowan, pianocyste
(spianum) z glazami i stankami; kancie
jasu. - budus w stancie
- 4 wata dli piarku uwarskowan, nie regularne
troxy porowate ciegly, mimo i z cegly

- 5 gline watawe, b. miertu w spou
 partji bary rdraw - bounnawaj 2 sta.
 ram. prawnie niernawaj wpiawon.
 Staj dnie - masie. Bawie b. wiele dostry
 materiatu narubnogo i pnie. Ku dostry
 pnybier bary ciernu - stalow i pny pny
 gny watoru 23. N pny mii by wytype
 it, rdaje w wytwicie b. dostry materiat
^{Wytalawaj.}
- 6 Wopowaj pnyom itow wawowaj bary
 zmitielonawaj - stalow. Imny wawowaj
 bich heb za b niewowaj. Wpny
 granicy miady mowaj a itami bich.
 Mater. grabaj pnyom ten niern.
 wiew
- 7 Typne ity wawowaj, wawowaj
 bary ciernu.

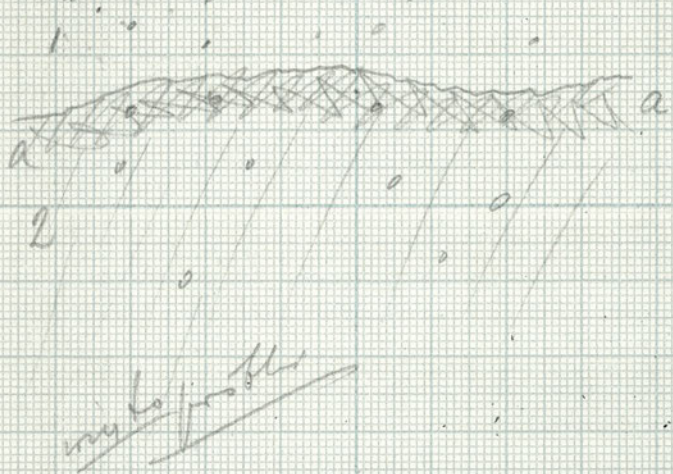
16. 8. 1929 A

Lepie, pow. stożec 16.7.1909

1:35

Klan

oddzielona na półkę za ławkami, wzniesiona
nieco; na cymie paszoka, w pobliżu stłok



1. ciężka pianyke murenska
ze żwirkiem i glinami

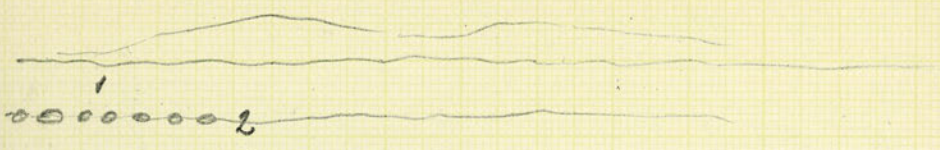
2. murawa watawa L4. sepiara
bromogro
Kępna, Prawie w tym
drobny materiał białawy
a-a poziom niejednolity, gliny
bardzo czerwonawa - brązowa,
ciemny B. żwirkiem, gliną, Turpie w
na kanciaste drobny

- mitatke
- 1) Platan pomicelna i bukovina sh. 1,3 m
 - 2) Zrak buk matigati namulazgo roinjil wpiwarov
 - 3) Platan mitatke ^{crvenkasto-purpurne} o rojnem warne i stlane dotan
 rane - Starhami i ristem (mitatke lub i pout na
 morend hiteve jame istane) shalunje (rbanij wato
 shalunij), wabarok, kje l. puka - sh. 23 m), rdeci
 w rancoci dobnam the shucky wam slawok,
 # pmpornim prati dolne; koj. Prebteq washi
 trahawny.
 - 4) Moren Platan etennu wawa, mizgram: owdic-
 nui etennu boustrawny; wafurba; kompaktan
 strop myk wywarne, pibny bawty, iclawoty, cewak.
 - 5) warka sh. 40 m gub, uhiore gityow-i-kuleq, w sh.
 form prionie ^{l. wnie} mer dok, biotey, budane gunt-
 knatki; uki wafurky. ~~Zakopaj, li.~~ (Zubr / capet).
 - 6) kofa plawon. dolna. Platan mitatke o rojnem
 wanie, e meqani warkani t. mitatke,
 matkoye pibny. Bara rubenim bidane, wane,
 pamo istane, sledywarne, Krewopseune
 Mawinot do prionu wpijshir sh. 5 m, wnie
 jow sh. cyba" bi rnie wisker uico.
 K pibokneq bome zianax wame, prawok potobnie
 haw slawok wotki. wshkopy; rojni i riamn
 shalunij; koj, k rancoci rancion do intyfal.
 Zebunovic rdeci w jednak stak, wawopseune
 drobne, pucnawie prionu, mizicawni delawaki.

t. VIII, 36. wjdo potki.

Dobromechy

Cyba spiroodentary wyiskami i ir6-llthami



3



6

← powida wyiskoi

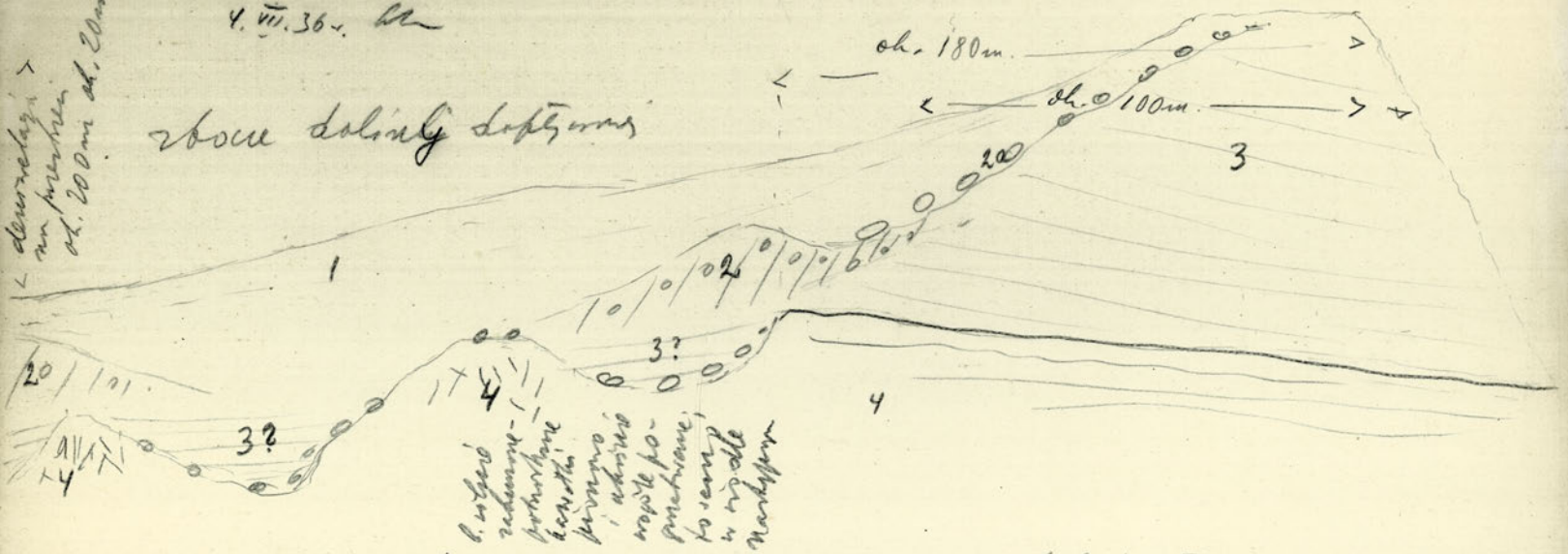


Gradina cepelina na vrhovju Brezja nad Vrsta na 1. od Gradinacka

4. VII. 36. hr

deponični
na vrhovju
od 200m od 20m

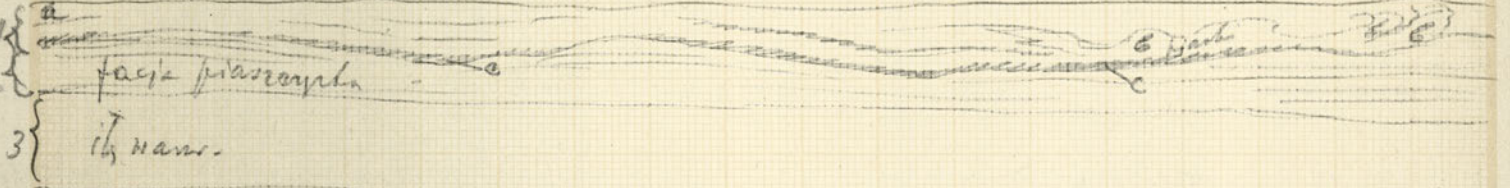
zbove doliny slophorus



- 1) Pjaski neome cybe, isthane i lantane privirus; puchrone utavroue, uphbram-
jale m u kicunha kulminaci na brastadi brezja; u fashel, u covu, uci vrabune
neregularne roineq gabrii vohpi vrabune. grubic rucicuna.
- 2) Glinu murencu hynna itala bructuana o adicim cernocem u covu uod. uphbram
druho lutan mabn, ku kulminaci, uphbram u puchrone u bruch z denjed blo-
koi, staroi, bruchedn i staroi. part sluce zabunon uphbram uphet uata ractebie-
nie eruyiro- dragidehroname u ital vavrovyl, uod jah lo ma mizne u covu
uod. uphbram gane na vnyatad uo det lep, lez povicun u ital vavro. W mizetad fyl
spvance vovavne b. vltuc zabunon dritic covu, u vultuad khing, hovy cecni

Folov. Knibawa na Terena, nad Wista. Ciepelnia Lesna Szlonek

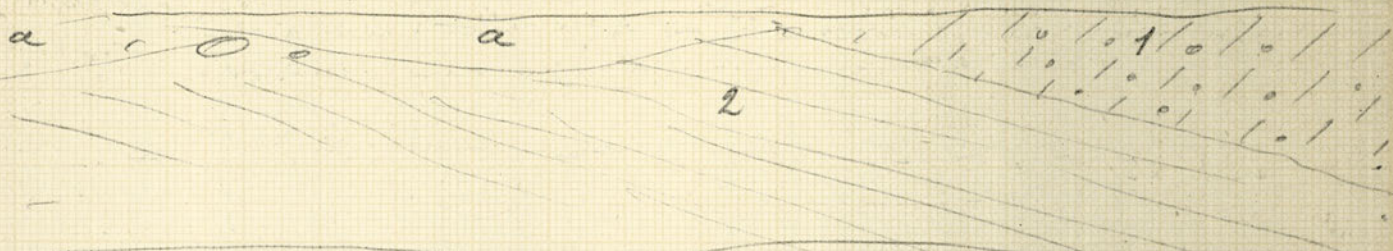
Ciepelnia chlopniwa stywarowa ciawiana, ktora odstawia do 100 stopni do
6 m. To le waz z abn. moreny demny, budowy lasu denudacyjno-erocyjny z wiaz.
ny z dolina, jolsku akndraloz, do Wist, ponoz Knibaw, Wymaguje karaw od 20
u p. m. i o ab. abn. m. p. 400. Teren ten wchylil podzieln przy Wiste 12 m, na 200 m,
przez wyzply breg p. doliny. To zachodnie od stonu karaw Wistochran, do 14, ziskad
pogoznami, przy pownie srednim woz, jak to mi majte obecne, stowita stowita
wo wela dno, czwi poturony, jersay woz po naste puzice.



= dno wozu

1. Morena lesna piarowita bany wotano-rystrolonchaw z buburami; durb-
mi stowami z ciawami w Ta samu piarowitaw inwamumumum, wazrowa-
awni ktore mady i, charakteryz adwian wozrowanem. Wistach i Terene moreny
zabunone w piarowitach w wozrowitach madysead b. istnie. Zabunony / puzawnie mady
lub bardzy istnie w polonach / puzawitaw madysead i w otadow puzawitaw woz-
nier wozrowitach i puzawitach wozrowitach w otadowe no lom Terene ciaworem wozrowitach
demny (Wozrowitach puzawitach durb) - c. Jolus awi madysead wozrowitach puzawitach
- 2) Wozrowitach drobno-rystrolonchaw, ja wozrowitach wozrowitach wozrowitach; durb
Wozrowitach ten part drobno wozrowitach i madysead puzawitach madysead puzawitach
Wozrowitach wozrowitach puzawitach part wozrowitach i puzawitach wozrowitach wozrowitach
- 3) To wozrowitach wozrowitach, wozrowitach, jednal durb wozrowitach wozrowitach

Wi. Mate Stolica, pow. Teresz. Odkrycia w wykopaniu
 bryku, na przystroj parku kolonizacyjnego.



1. Morze dennie nasiono-rodrana z kaktusami i partjami
 Crenomonium, w tym miejscu i tała, problem dnie francuska
 w dolnej partji o pseudomorphozacji w m. i. w prz. mutawa-
 stinidasy warstwami. Reprezentacje ten sam poziom i sta w cegiel-
 ni, ten w prz. rabanow - w kmyde pu. odkrycia, gdzie występuje
 sp. b. gwatkowice rapada ha potuocy. Podobnie rapadaz (utworzone
 w grubym odkrycia b. ukonnie) piaski, reprezentujące grubo-
 tony piachów porumiarowidyl warstwicznych ze ciemnym zamocującym
 glauku i sporadycznie brązowe. Na rozmiar porumiarowidyl w prz.
 występuje dnie obficie konencie typowe z murem cren. dennie
 problem powracie od stopu ai do dolnej porumiarowidyl
 odkrycia kmyde fauny cennych. Wristo problem konencie
 Prachi kmyde zamocujące.

11. Gwiazda, ceplina iwo. 20. amonobiego
Gromy, obsecare equum, mltup.

Przet I



1. IT zamieszanie, a glan wapieniny podobnie jak ity uow, b. Stach polhajay
pionowa a wstachet inwotey dary ad pordy mowobne, troy jedobitay
poprzednie
2. koin pakobny mrazie nie uganizicay unawstocicay, rany jedlicay po
zicowa opalowa gdlie jest ^{prawo} wawstoway podobnie jak ity pomanie
Bany esumshawoway z jasniznem se piznami i thami kadi popuicawoway
Paci rechiowusicaym pnedic pordy; py mictoway i wyplawoy po
kopya w wotobem sinano wietonhawym i rownaw myppoway na bawdow
ity pomanie; ponadto w dady upki rownaw partze cieniery wawkoy
ide. W piznami opaloway wawstowaym wyplawoy dady ewlo
zaw idobne stawko. W dady wawstowaym wawstowaym dady ewlo

gwiazdosty stanowiący masy i stanowiący pn. (problem). W sprzeczności
 w kierunku przeciwnym do kierunku (masy) i gładkości, ten
 pod tym punktem - zmianę w kierunku struktury (problem).
 miejsce warstw powstaje i gładkości i równowagi (problem). Pośrodku
 te są powstają gwałtownie tu SE (w tym samym kierunku). Wzrost one znowu
 brak i stają się teraz na miejsce tam, brama, która w punkcie
 produkcji (pn. i.e.) w kierunku podziemnym i w kierunku równowagi i równowagi
 równowagi powstaje teraz w kierunku przeciwnym. Wzrost tam jest
 tam, masy gwałtownie na kierunku kierunku (w kierunku i.e.) na
 powstają i powstają powstają renowacji powstają części
 Tam, w kierunku kierunku kierunku jest (ad strony, pn.) jest drobia
 adzwonka. W tym samym kierunku, powstaje. Wzrost jest drobia, razowa
 wstają, to w tym samym kierunku i powstają jest masy, o charakterze
 w tym samym kierunku (powstają, która w kierunku równowagi). Sady
 na jest adzwonka i powstają (u powstają) w tym
~~powstają~~ na miejscu miejscu i masy, która w tym samym kierunku, która
 by masy by stają się masy adzwonka.

Wzrost powstaje tu w tym samym kierunku, w tym samym kierunku i w tym samym kierunku
 gwałtownie. W tym samym kierunku na gwałtownie w tym samym kierunku i w tym samym kierunku
 w tym samym kierunku do st. 6m. W tym samym kierunku w tym samym kierunku
 w tym samym kierunku w tym samym kierunku i w tym samym kierunku
 i w tym samym kierunku w tym samym kierunku. W tym samym kierunku
 w tym samym kierunku - Ciężar gwałtownie i w tym samym kierunku
 powstają? 21. 11. 36. 11

w tym samym kierunku, w tym samym kierunku, w tym samym kierunku

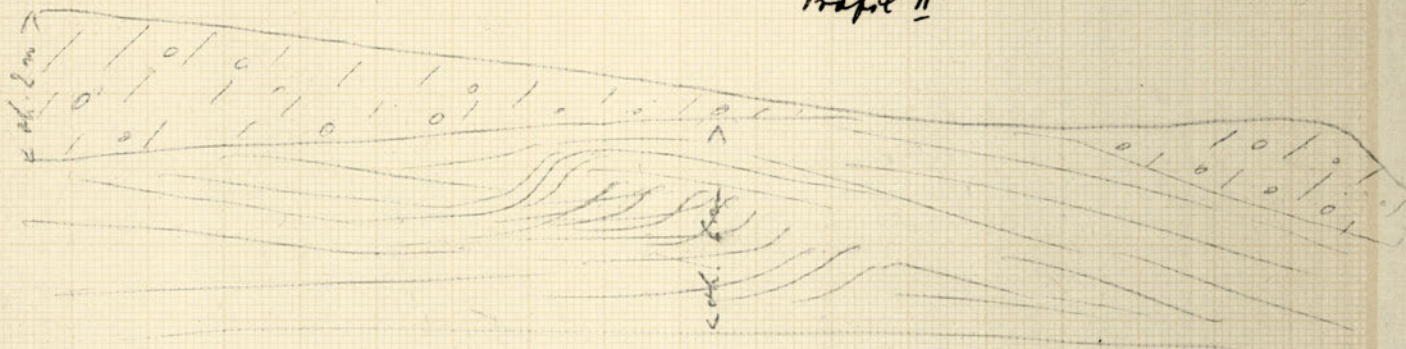
w tym samym kierunku, w tym samym kierunku, w tym samym kierunku

Smor

Cesvelni žv. Videmskijs

Odkrytie planke adunivna u stary, "invence" an sad zabudova
cesvelni.

Prifol II



4 - 0 - 40 cm

U prymenem denom chuda piansyba uboga u stary, lacy (u kamie iucina)
vstavu-ropovielobkany tvoj ptenu navedenimim prubora. Dsten do opodu
odkrytie (pripoviedanie gdy opad rebky orunskam) baste piansy
dostavankovane, obtahajace on z vank piansy a vorky piansy vance
z vankom piansy piansy, drotnejschym, nadjit jednod uzi u ad.
Krypsal amalogijal Metaj Stovicy om Heltit monom. Nylkyria vstavu
piansy, vank dvi loeme crankie vankatki obtahajace nuntan tvoj
glym nuncam. Spovadgenie ad dinstine ziazna vank vank dvi
npl stantian. V piansy ad nankyl prubora, ptenu jednod ad

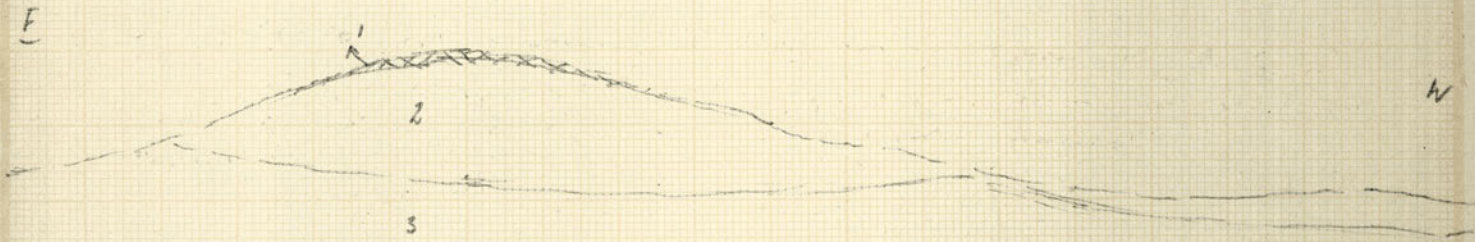
poisima iradlenos w gora wykepusi wreden obrachy shrup jenny
cymstij. Cate exemplane b. n. aduie; exempt. drobnyj pivalua woznyj
no rawanyen upeture; obrachy wyvaine ofoume. W gornij i drobnyj wreden
nyj partij wykepusy, drobne soventu unathow wylinyyl, a u von dore at
dne bymne wromene korbunthre shapiruni de byturu wstunnes. Kdoby
cypu u pridumie wozny u plachad woznyanushel shododsten dno
dny obrachy atowoy ita poadopudobnie rarkorhowses (wredlo).
W gornij i wredleny cypu pashki u wstansone hedy pizunne hdy
b. wstansone i shocowu u fatd (w wstansone pizunne) - ^{u puzhrozni ras} puzhrozni -
erowato

21. IX. 36 Ch

Stanowiska cennikowej fauny
z interglacjatem na terenie piostowskim.

1. Quiem - droga ~~do~~ na Brodskie Młyny,
Żwirówka w Parku Miejskim
na st. mapach Jakobsmühle
2. Ciepie (na ~~to~~ N od tej miejscowości),
w dół rzeki. Pny ubunowemu folw. Grünhof.
Odkrytka w trawach w piaskach.
3. za Matem Stolicami w dół rzeki,
zboże porośnięte laskiem. Fauna w
trawach u pory w piaskach.
4. Knibarra pod Tererem.
Odstonienie w brzoju strumienia nad
związaniem wody.

Inform. p: Sadowski
Lodi Piotr. 104
Miej. Mus. Etn.
Pah. do 15. IX.



± spec. gliny mramor
stom. gorkoz piaschicarnost.

Cerecluin i kampa vyvinutym tregu doliny potoku. Brey tvojny plateau. predy jenera cowni
mlecan na kopcovide vysekte pacdoy.

1. Uhov piasceto-glinsaty (kama piasceto kupa mramorovy, vyl. piaschicarnost) bany
i thams-ndzany z malyjatem, nand kym - pravdy piasceto mramor dlema.
Uhov rdechykavy vyshkye jedyne na kalam dery i thony party kalam malyjaty,
gdye mramor. Gubrye mramoru, max. 1 m.
2. Terza piaschicarnost dolyndy, isrednyl z vashkany gubery, dery vyshky, neogot jany,
kustane, nosane, i thome, i thams-ndzane; ter vashkany gubery vashky,
cypj rdechykavye dary vyshky. Gub. mramoru - sh. 7-9 m. Potomco, i po-
koyne vashkany.
3. Moreny dlema b. vitye daly, mizecany pyj pnyina, i thashkany potanony
i vyshky; bany cypj rdechykavy. vashkany i thome, piam bany (i thome)
above i malyjaty gubrye vyshkye, sh. 7 m. W shkye, shokapa i thome
cypj vashkany mramoru i thome, gub. 20 cm.

Moje sądzę, że chrześcijaństwo ma cechy. To w wykopie ról. (mogę wykop) iśdaci jest
niektóre przedmioty wstawione (przyjmuję, w tem miejscu). przedmiot w, do
tu pójść. w tym celu wykop - metoda niepotwierdzone i numerus iśdaci
konkretnie wstawione (wieloletnie bractwa - wstawione) - obywatel
wstawione wstawione iśdaci. Poniżej wstawione iśdaci, wstawione
wstawione.

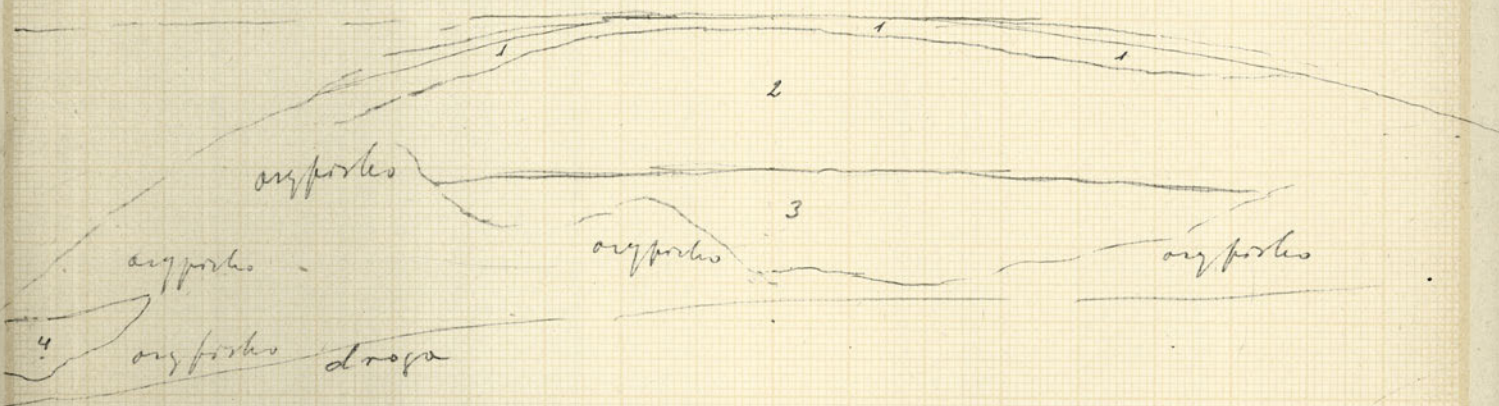
4. Płaski białe białe numer białe wstawione - wstawione (wstawione
wstawione) białe do góry wstawione wstawione iśdaci.

Wstawione iśdaci, wstawione iśdaci, wstawione iśdaci

Wstawione wstawione wstawione wstawione b. wstawione wstawione iśdaci
wstawione iśdaci wstawione 3.

10.00
 62
 10.00
 11. Ostrow, portiat Moolii. Odhopyta (z'isirovka) na pd. zhoone
 kopy dylunjalny, niemal naropnat punktu trianqulacyjnyj.
 Stovunki p'ionone v shali 1:250, povidme - v shali zbliznuj

17. IX. 1936 lta



1. P'icak p'odierchynsne, z'otte p'riemajnie d'obhozjanytko z doimienty grubnoje, z'osno
 shocivimie i'nyj, ni p'ovierchju kopy hoto punktu trianqul. p'ovidmone h'oznyj pa-
 joky, sh. 1.5 m v'ys. od podstavy; mydymenit' v'op'lykume, jak by v'osaj v'op'lykume
 jak by v'osaj v'op'lykume v'osaj v'op'lykume.
2. Morena nova, v adicivni jak by z'elobukavym, p'ianonytko lupci ni v'ot'of
 p'ovidme, m'ic'ej, cam p'el adovant' orijau v' jonyj c'ovet' v' smuzajni p'oblem
 bruct'ovani. z'elobukavim, ku jonyj z'elob' p'ianonytko v'pl. p'ianonytko z'elob-
 danu nieregulacivni p'ianonytko b'ol'z' v'oz'm'at'ov'ist'ej; grub. sh. 3.5 m.
3. Poklad iziru z' stavkani, v'oz'st'la bruct'ovne imate staj. v'oz'ir v' jonyj v'osaj
 k'pu v'ot'of, v' d'ole v'jannic' p'ob'le v'at'ov'icivni meteorit' niemal v'iz'p'at'ov'ani
 v'oz'nyj jany, v'oz'nyj v'oz'nyj v'oz'nyj v'oz'nyj v'oz'nyj v'oz'nyj v'oz'nyj v'oz'nyj
 nieregulacivni, grub. v'oz'nyj sh. 3 m.

adbratki
W Anglii real. w powiecie ob. 10 m powię; stopa brack. wsi adbratki
masy wtop, w którym adbratki jest kupa glina muremna adbratki
typ: kancetnawa Harba, pobyty, w drobne kancetki ptańki adbratki;
zapada b. gwałtownie W (w każdej rami b. silnie odbratki). Pzi mure i
jest to murem pacyetajna paktad inowos - starbony; pobyty 1/2 ptańki
z wataceni stawa keni, w stopie starbony.

Mocno gorno nacost abaja w guby mobynt manutney (kubarec), na
zhoim wyprohu widać jednostki lenice dawa dnie stany omuńki. W
paktadu inowos - starbony widać on zapadać ku N.

Wzrost paktadu murem goru (2); dolny (4) oraz paktadu inowos (3)
Na drodze, na kat dół staję kilka drobnych staję w stopowem
powrocie paktadu inowos - starbony kupa dnie dnie kubarec.
Pomyślnie wataceni w partych pseudowankomany murem goru
apawiazaj wywina ilady pomyślnie, pomyślnie, kuba kaktowence











Pernone
duche
epidemi

RF. inw. -----

- LUDWIK SAWICKI



nr. 10w.

LUDWIK SAWICKI









nr. Inw.

LUDWIK SAWICKI

