

PAŃSTWOWE
WYDAWNICTWO NAUKOWE
Warszawa, ul. Miodowa 10

13 Prąsole
opubl. w Zagran.
niech wysyła

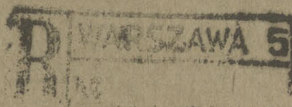


Wian

6.

Prof. dr Ludwik Sawicki

Lakład Paleolitu PAN



Warszawa

ul. Śniadeckich 8.

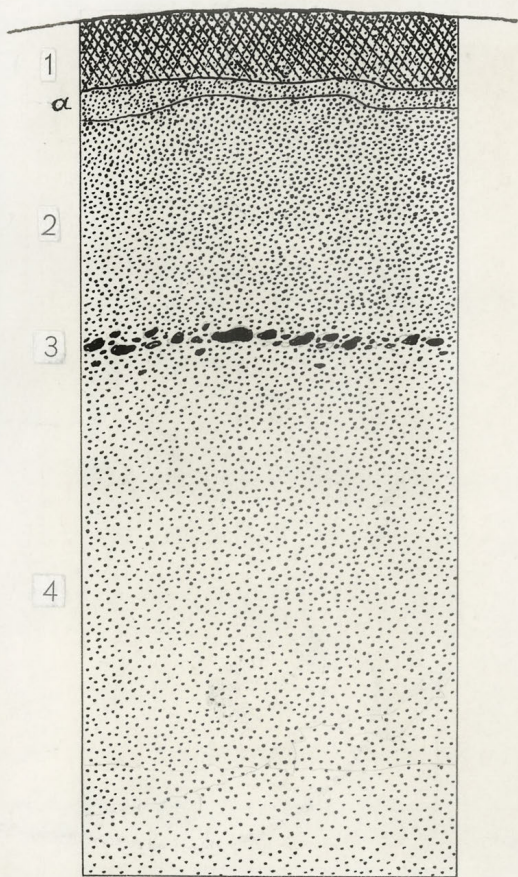
4520

posła

13

46





13
Rys. 8

Sawicki

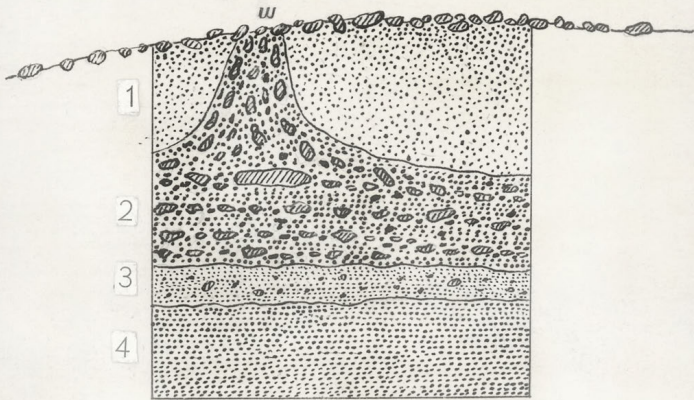
964/17

Cras. Gopa. 3/55

~~4-1 Obcegi do detekcije 59 mm~~

PANGRAONE VITSA...			
13	Symbol	2:3	Kr. 2
			Kop. 100
			Autur

Saurichi



0 0,5 m

15

964/17

2:3

m. ip. Mlynec vichninski. pov. Konechi. Stavovskan i.

PAŃSTWOWE WYDAWNICTWO NAUK

15

2:3

Wydawca

PL

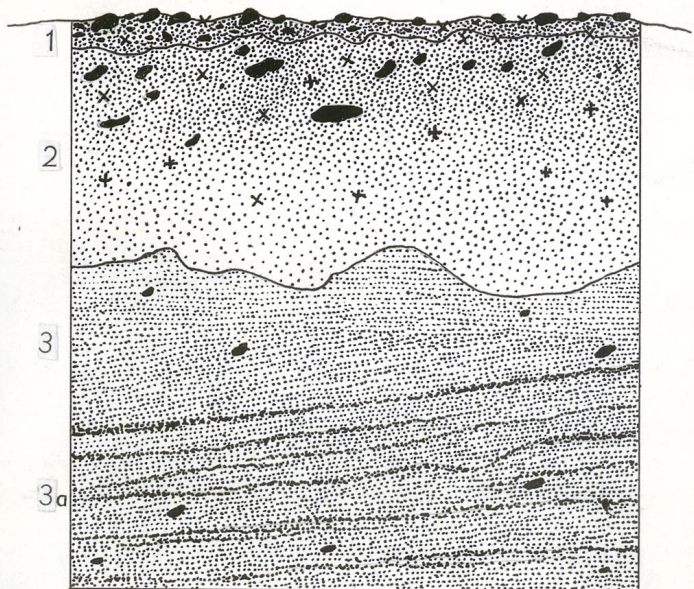
Redaktor

D. Gęca

Założyciel

Typograf

retrón - Felicitosa, por. Konechi. Yauyaycho I, " 4.
Co" 4.



11
p. 6

Sanchez

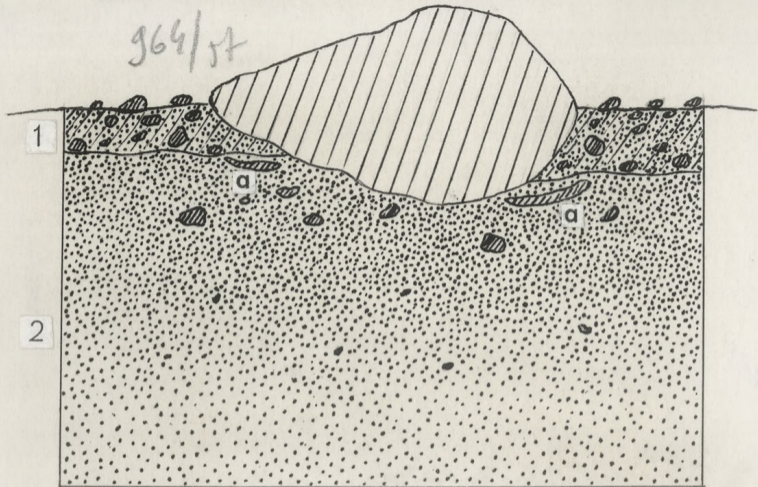
0,64/m

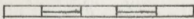
mas. George.

1:1

PAŃSTWOWE WYDAWNICTWO NAUKOWE				
Nr 11	Symbol	Format	Stron 213	Technika Kink
Wydawca		Redaktor		
Zakład		Autor		

964/57



0  0,5 m

0. Gowalec, pow. konecki, Stanowisko II.

PAŃSTWOWE WYDAWNICTWO NAUKOWE

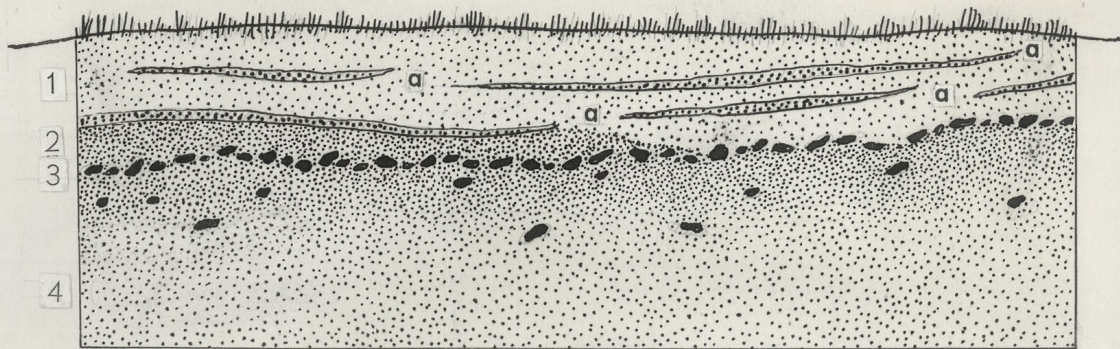
10

2:3

1/2

PL

DGoes



0 0,5m

969/17

Sandak

B rovine, pom. komechi. odbojka na obrazu laru.

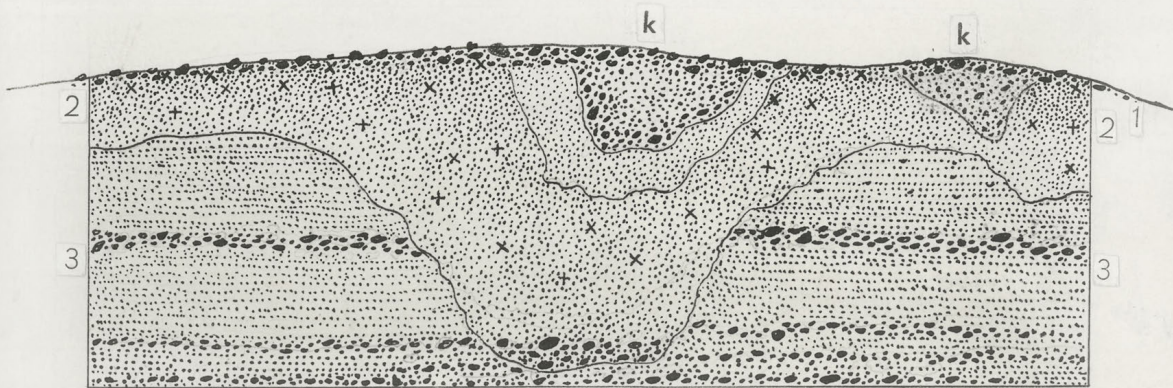
~~Geogr. 3/55~~

~~tab. 118 (dobrać), jak widać~~

PAŃSTWOWE WYDAWNICTWO NAUKOWE			
14	Symbol	Formel	2:3 Krt
Wydanie	PS	Dotyczy	DLG
Zakład		Aut.	

NW

SE



0 1m

964/17

Респ. 2

Самарканд

Респ. 2. Грыбная Эра, пов. и Тречи, Хановиша I c

Czas. Geogr. 3/55

Podstawa 125 mm (dekretacja!); skala (1:40) usunęta;
podstawa zamocowana na dysku zielonym
ciółkiem.

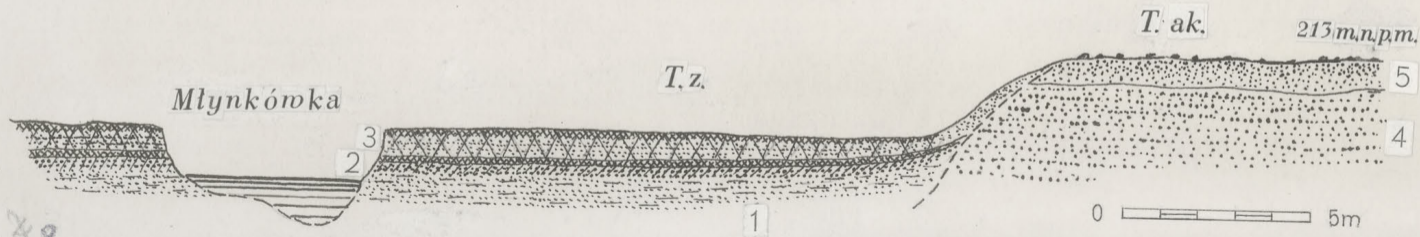
BIURO GEODEZYJNO-GEOL. I G. N. K. W. P.				
7	Strona	nr	2.3	Kmh
data	P		D. G. C.	
opis				

Banyon, pow. konecki. Przekrój przez dolinę potoku Młynkówka, Stawisko Banyon I

964/12

SW

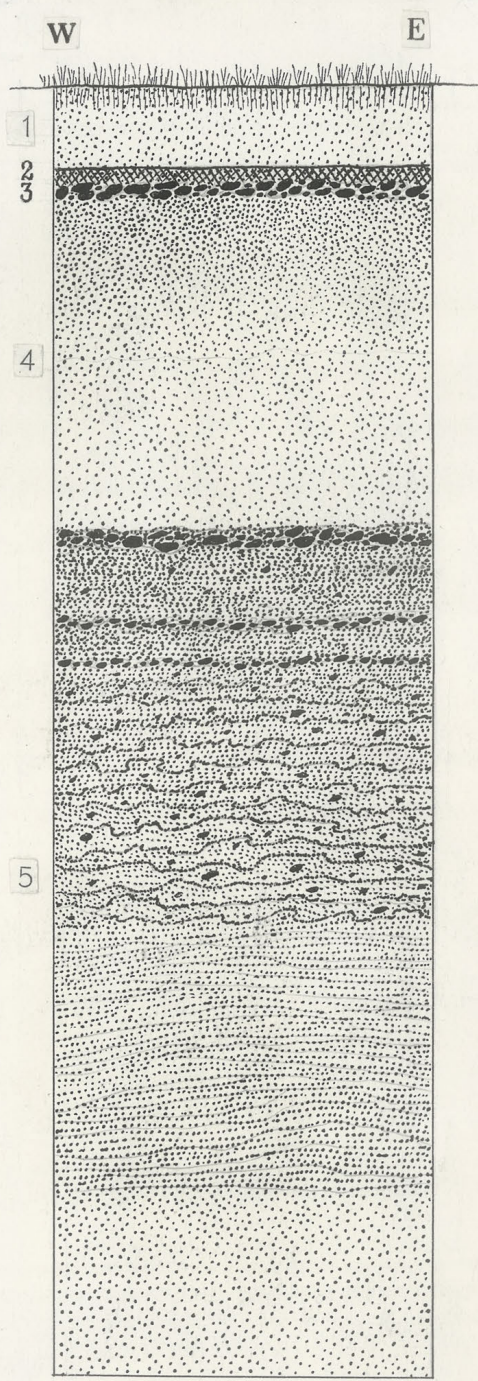
NE



Rys. 49

TRANSPORT-UND FAHRGEBÜHRE	
9	9:30 bis
	R. G. J.
Zahlungsort	W

Грубова гора, пов. и Трички, Становица Је.
Због Карану плитвењских Каменица



964/10

Rep. 3.8 Sandu

2.3

~~Quota Quota 2/55
St. 1/10/1955~~

~~1:1V Usunąć stalę i lity u góry.~~

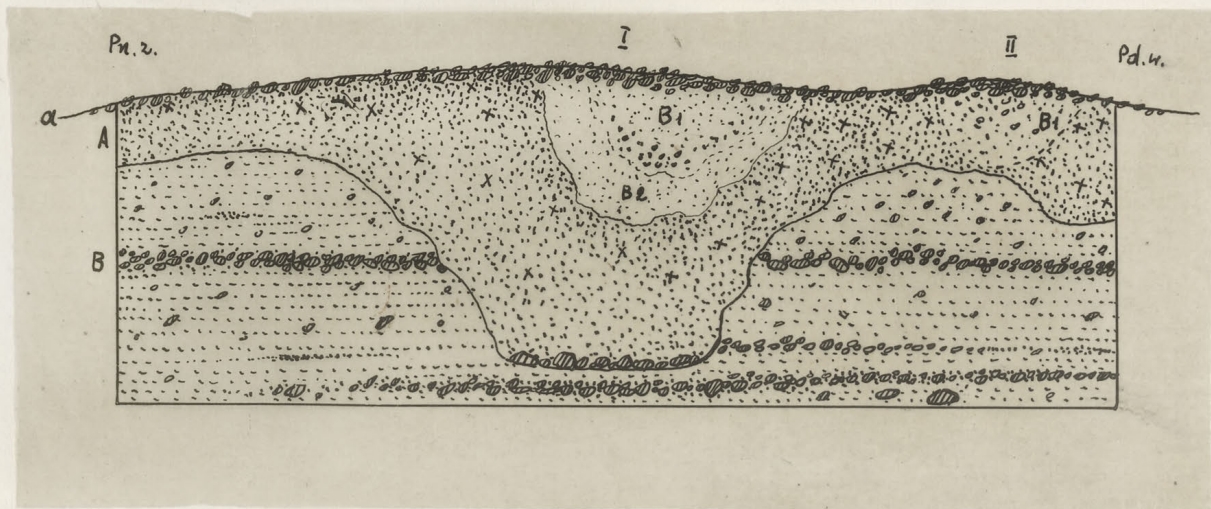
~~Pa wykonać obcięcie do szerokości 59 mm,
ścianki wzdłuż krawędzi u góry z prędkością 100 mm
(jak zaznaczono na planie).~~

8

Q1

2:3 K. K.
D. Gas

Profil geologický na stanovišti Englišova č. 111



1:40

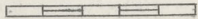
- a. vrchní vrstva písku hrubšího zrnitosti i materiálu grobejšo
 A. Písek výslovný typový z zarostlou, kulturnou
 B. Písek bílý vrstvený z vkladovými vrstevkami materiálu grobejšo. (Podtvoř)

1204 - Felicejanov, pov. Konecki. Hranovisko 3, "griando"



1

2

0  0,5m

12
n. 7

Saricki

964/n

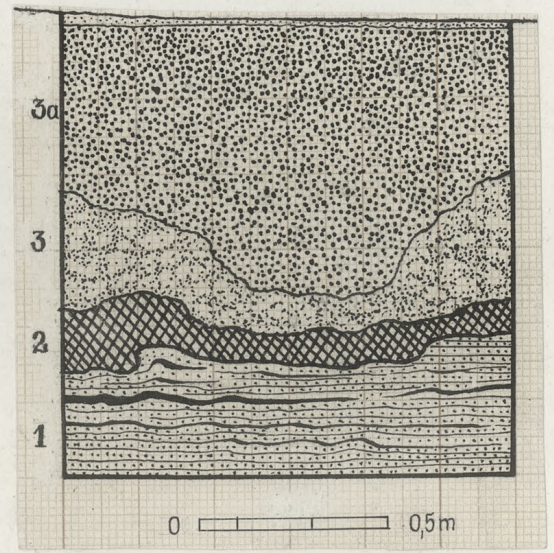
~~4:4~~
Czas. Geogr 3/51

PAŃSTWOWE WYDAWNICTWO NAUKOWE			
12	Stron	2:3	Wiek
Zamawiający	PS	Redaktor	PLGan
Zamawiający		Autor	

L. Saurchi

W

E



0,5 m

рыс. 6

Рис. 6. Изиды мата, нов. атречи. Становиха III, "гуардс" 1.

09

PAŃSTWOWE CENTR.
MUZEUM
ARCHEOLOGICZNE

Miejscowość

Nr. Inw.

Gmina

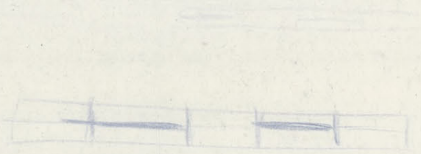
Nr. akt.

Powiat

Nr. dawny

Województwo

Opis przedmiotu:



Rok i sposób nabycia:

Okoliczn. znalez.

Waga

Szafa

Z badań, ze zbioru:

rys. 6