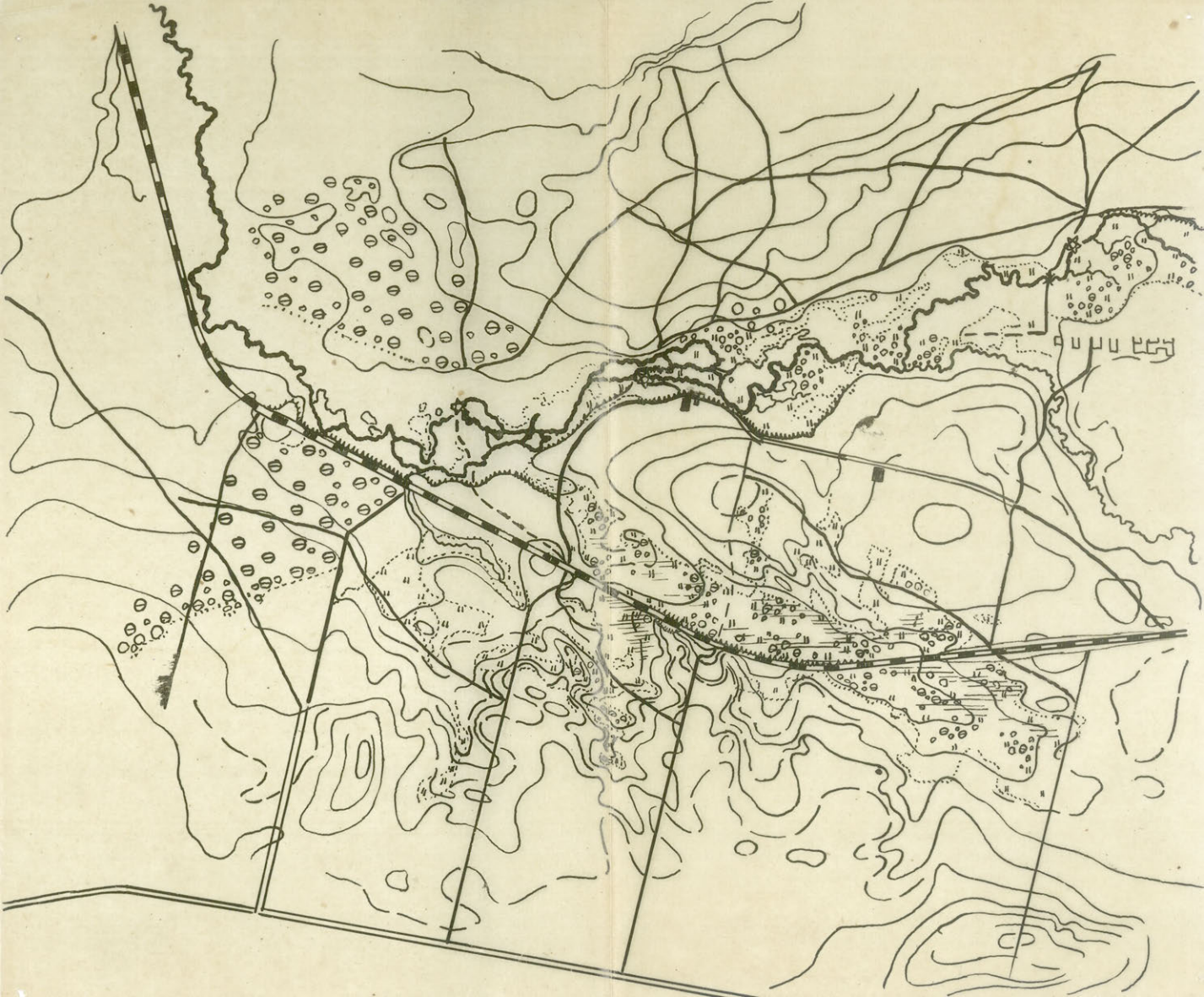


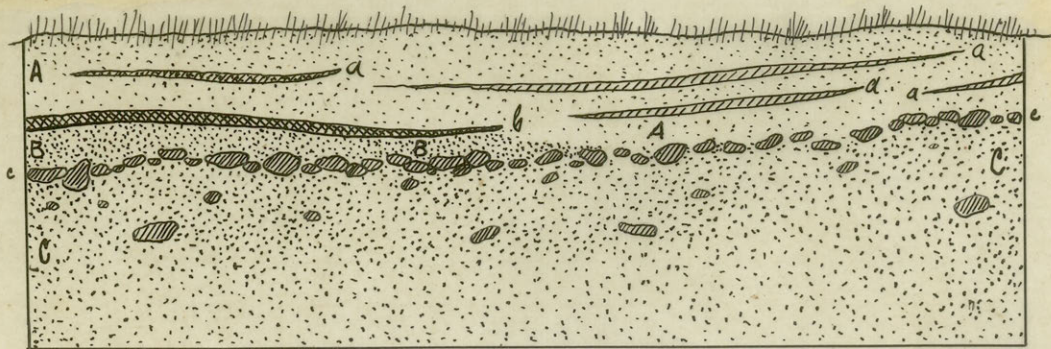


nie, swoj
podawanie

d
1

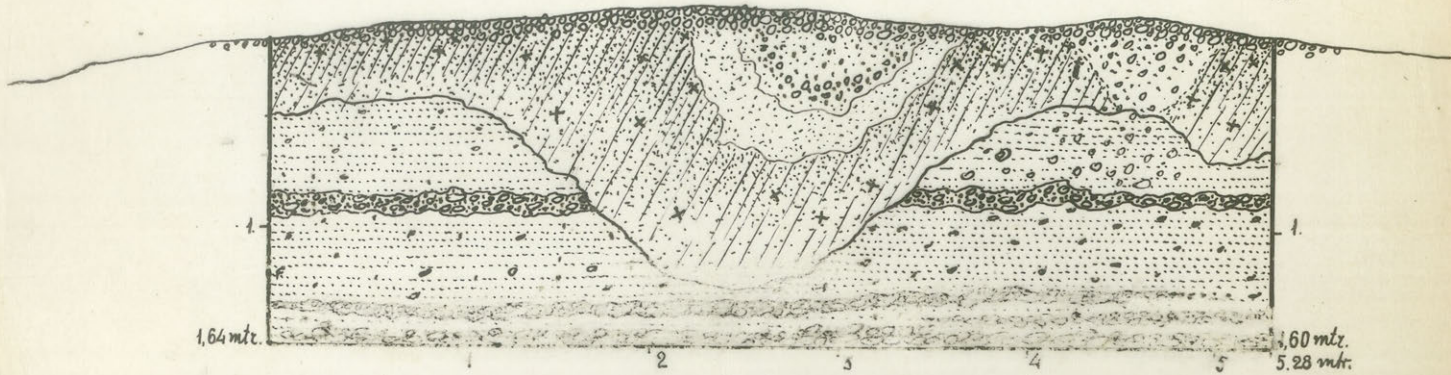






N.W.

S.O.







Нас. Барьер кот. м. Кошки

Doublet.

LUDWIK SAWICKI

nr. inw. -----



M. ko Opatowice, pow. Pinców. Uścié Dunajca do Wisły. Doublet.

VIII. 1933v. Fot. L. Sawicki



Hybntowa

13

520 / 25

Palace Fabrikawa Pato Gory Kalwary

149 x 96



Wielok na wydział od meki



Północne zbocze wydm (część 1)

I

zach.



Widok na wydmę od Oronki



roch erśc' wyolny



profil wycinka ściany południowej



Widok na wydmy od strony północnej



południowe zbroje wojenne



rozwiwana powierzchnia wydmy od strony wsch.





Południowe zbocze wydmy (część 2)

II



patuchowc z bocze wydmy (część 3)

III



Widok na wydłuż. od strony wschodniej



połnocne zboczę wydmy (część zachodnia)



Widok z wyspy na toros







południowe zboczę wydm (część 4)

IV

Wsch.





Wiolok z wydruku mełtoro





Widok z rybnym na taras i dolinkę Oronki

nr. law. 22000000

LUDWIK SAWICKI



мисловни педагошки