

40. Podramce p. Okucki

Na zbozem wchodzącym góry "Birov"

znajdują się rozległa wydłużona <sup>przedstawiająca</sup> ~~placówka~~ <sup>pochyła</sup> ~~placówka~~ <sup>placówka</sup>  
wydłużona, ~~przedstawiająca~~ <sup>pochyła</sup> ~~placówka~~ <sup>placówka</sup>

Na powierzchni wierzchołka umiarkowanie  
utwardzeń skalnych, but kamiennych ca-  
łych i stronkach. Więcej więcej na wy-  
cie wydmy liczne utwardzenia ciemne i do-  
bry ornamentem porożniczym, oraz  
stronkami, i ród skorup zwolartem  
utwardzeń drutu brązowego; <sup>kawatek</sup> ~~z~~ ~~fragment~~  
ciemnego drutu brązowego. ~~z~~ ~~fragment~~  
~~na~~ W tej części wydmy występują naj-  
więcej wyrostki kamiennego, których rebratem  
jestu iloi. Prosi tego zwolartem par-  
roczianym płaskim, z których 7 jeden,  
charakterystyczny okar, rebratem ze  
sobą.

# 14

Wi. Brow p. Okuski

Przy drodze do Kromstowa, nad  
Taka podmostka, skąd liene poratek  
Craona Pneumo, na niemsczym unil  
siemie roleyta wyduca catharicie  
rouicaua. Wyduca przedstawia porien-  
cluię niaróma; papochowata, nięscoui  
ptarka, a kntotcē roleytych unię lub  
wice; i wydluronyel Kotlin.

Poriencluię wyducy na coty pre-  
sturei <sup>part officie</sup> uniau obaczkoui rapieu-  
nyui; dutami lueuiciumeni, ktore ex-  
cate lub potlucione. Proer sezo na  
nerycie i no zborach wyducy a poblina  
drozi b. liene utamli useryi z gotkow  
i aoroych, oraz unię liene wyrobly lueu.  
i rociernae. Luolortem lei z oethi  
oraz fobtalh p. huli bronow. Sporady-  
cnie mofdowatem wyrobly lueu. na  
coty pretheni roleyty wyducy.

2. VII. 1919

# 338

p. Olkusti

wś. Bzów  
Isławow.

Tulsi krogiszowy.

Śr. - 68 mm., 72 mm.; wys. - 35 mm.,

wś. Bzów  
i stanów.

# 341

p. Olkuski

Stuk krogobowy ptaszk.

Sr. - 169 mm., 153 mm., wys. - 60 mm.

# 340

ws. Bzów  
i stanow.

p. Olszki

Osetka. dl. - 77 mm., sz. - 44 mm., wys. - 36 mm.

pow. Opoczno

Kurazkale I d. przy drodze krajowej, ponad miedzianymi  
stanami (na niewielkiej głębokości, około 1 m),  
leży szlaka wapienno-piaskowa, z staraniami białymi  
charakterystycznymi (płetwy - żółte, ciemne, szare  
i nieplanowe - białe oraz porosty wodorosty)  
w dwóch różnych odległościach od wsi w zach.  
kierunku, w kierunku jeziora, wzdłuż  
czerwonej warstwy wapienia i piasku.  
Porosty białe - uwarunkowane przez  
wieloletnie zapchanie rowów, w porze jesiennych  
wody zalewowe wchodzi do nich. Kawałki  
b. uchojki widać w głąb kłosa - przed-  
miotem epifitofitycznym. W kłosa (kawałki)  
drobny fragment skorupy mechanicznej  
kory.

5 VI 1925 Sta

Kurazkale, gm. Skwina, pow. Opoczno  
I d.

Na pniu, wzdłuż krawężnika nad dolną, tubowatą  
krawężnikową warstwą piasku (kawałki) od strony  
dolnej (półd.) Tępościę pokryte, ku połowi - od strony  
pniu, strome. W tym kierunku widać piasek i wapienie.  
W podłożu piasek porostów, w podłożu warstwy  
również warstwy. Kawałki b. uchojki - kłosa mechanicznej  
kory, wzdłuż wzdłuż, odpadków, kłosa.  
Po drugiej stronie strumienia wzdłuż, wzdłuż  
brazu strumienia z piaskiem, wzdłuż, wzdłuż, wzdłuż  
moreny (?) z piaskiem, wzdłuż, wzdłuż, wzdłuż  
nanudował rowy, wzdłuż, piasek i wzdłuż, wzdłuż

Grova podstaty ze stat nio, scrypl, stowine  
pashnica. Morem na chvachke wyranu lchaly  
Stady gliny watry moemo minvrom, pary  
narano, to t koro-rodawej i odciwiani polly uil.  
brehuceni - rancera dno pashu. Jst to rapene  
morem L3. W doline w pumiancys stamien  
ne tshut uholinyh i polach stery dno uilby  
i metel rapubowen. Na polach cyto uiloi ka-  
mi onki. Pashi labre minvrome, cricidus roudnyh  
na penyfey, i rasudrone brenny, py drozhe do Petyhre  
i keranbowa uie dostawty rabitshu.  
5. II. 1925 Ma

Bernow, gm. Skwina, pow. Opoczyński

I. II k.

Na pochyłym zboczu wysoce + 238 pomieszczy  
wianki skarpolem i Bernowem wydłużony (określenie) (określenie)  
wypięty wiet wydłużony nad Tęchą, podłożem z bazyli-  
owemi drzewa periorhami od strony ptd. Wydma  
odstroniona i rozciągana od strony ptd. w cudzi  
płn. wst. wielkimi wyrobki, psem. zapieku karden. rozpro-  
szone na powierzchni berterdure, na wskonem stois (stois  
Te). Dalej <sup>(ok. II)</sup> w kierunku ptd. zach. na zboczu um. w,  
na wyrobki wypięty wiet na poziomie gornym stary  
piasku wydłużony - w kierunku wyrobki kuen.  
Kuenie z wielkimi kłuski zenne w piasku, z ceryz mianu  
kuenie, i zalegaty one w skopie stary piasku wydłuż.  
Prokusion kopelan grubu, zbitu, bany iunktenyżni  
ciemni, ciemno-sinawej, wycię okroto z mte. piasku  
wpotocznie uwarianego. Powidz, miedziem na kłuski mte.  
wone były wyrobki kuen. zbowe (ptd.) raryfane zama-  
ni piasku i piaskiem elabieimie przewidywanym wku-  
tek ceryz brach wyrobki kuen. Dalej parokje - w od-  
stąpieniu - przewidywanie strome zbocze nie dostarczają  
zależności. Wydmu typowe, brach malejstiu grubego  
6.6.1925 Ha



wp. Pamiłkowa gm.

p. Konińskiego

2. Radomiska

I st. or. wch.

Wydane w kształcie nie wyrażnie zarysowanego tubu  
z odgatorowianinami po stronie ptn. Wyrobu na  
kolce mtr. od str. ptd. mowadta z wody skajon-  
ca i rabeum. Wty cycki adytanista ze ocrztha-  
mi romiecyony, podobniey starej kspel. na kon-  
radniach. Rozmiarom do gromych partji starzy  
piarku wydru. dzieki czemu barwa piarku jedyna-  
koma rdzawo-żółta. Na powierzchni odnotow  
3 skupienia wyrobów kmem. z urawa bathykiep  
i got. artas. orar łone wyrob, kmem. z kchre  
urawców doś gęsto rozmieszczone, podobniec.  
prewarinie z wujnowanymy gniard.

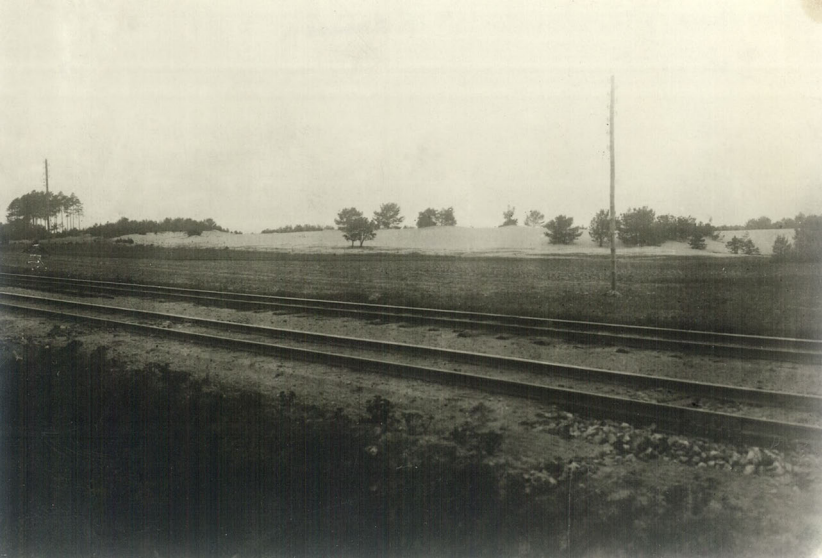
Wydane podobnie na dwie puski  
ptd. i ptn. pierowne znajduje się na stronie  
Tajadyma i ranceta inwentur kmem gęsto  
rozmieszczone.

x) Piarek o przeważającej ilości rianu grubych.

Wyroby kmem. pochodzą z powierzchni starego  
piarku wyprodukowanego w heshi z dolnego poziomu  
podobnie. Procentem kłho jedyna.

Wzięcie fot. od strony

Positivity Test. Na raihod ad papmeduriez popyrje  
ad mejardu kolej. wydatrony i doci resti  
obras piarkow labrych. w postaci piarkow, uspet  
nie rodujemy na brzegach powidny, rowiny.  
W cypki woch. w same chacie re ich. Samice I  
mohardta z wochi shojny. Obras ten rypow.  
wata niewysoka 1-2 mtr. wyduwa klong  
wady zatkowicie normalny. Prochnice  
stara kapalna, piarku roduw. woty, w partje  
niemyl adstunite rbiowiska grubep smole  
+ bukowodu i akocachon. Wynoty kirew  
b. nieliczne rodukowane pnes arino  
w cypki woch. Ceramiki brate. Piark  
yah na kamnisku I-yu z dury dowad  
okru durnu.



Pruska, p. Koriemich, z. radomska

I st.