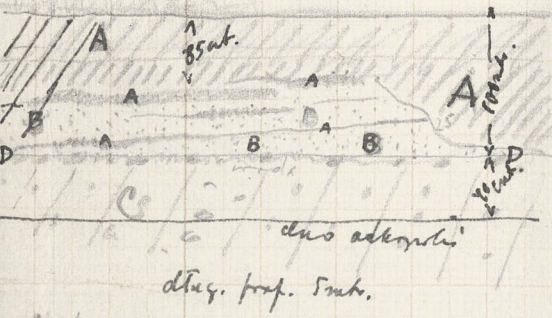


map. I

rodovitias



dlug. prof. 5mtr.

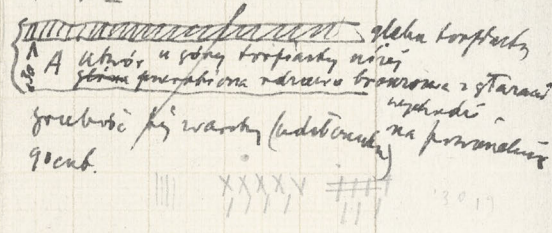
- A torf
- B piasek brudny biely z wkladkami mi kopca i muntani (aluminium)
- C glina niebieska po popychaniu naraz popielata z miedzi i glazami
- D ponim pro dolny aluminium ktory brudny wprawy warstka pros-bionej gliny rdzawej z krasa i muntani i adrielnymi ziarnami zlatna

prof. II

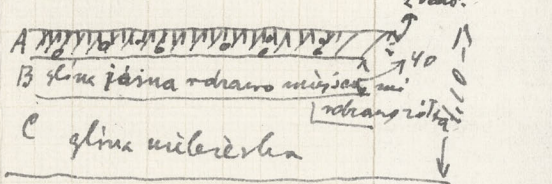
- A ubroz puzyciona gliniasta torfowa rdzawo brązowa.
- B żółto rdzawa glina z glazami

C glina niebieska jak na prof. I  
 Profil ten widoczny jest w odlegl. okolo 5 mtr od I-go

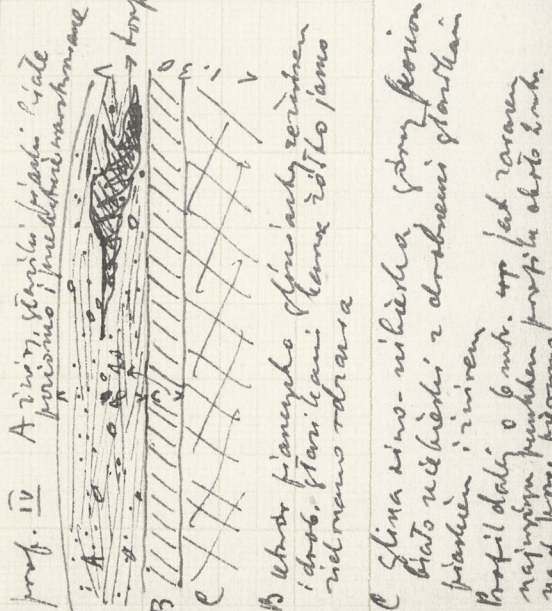
prof. III



prof. III



prof. w odległosci okolo 8 mtr. od II-go

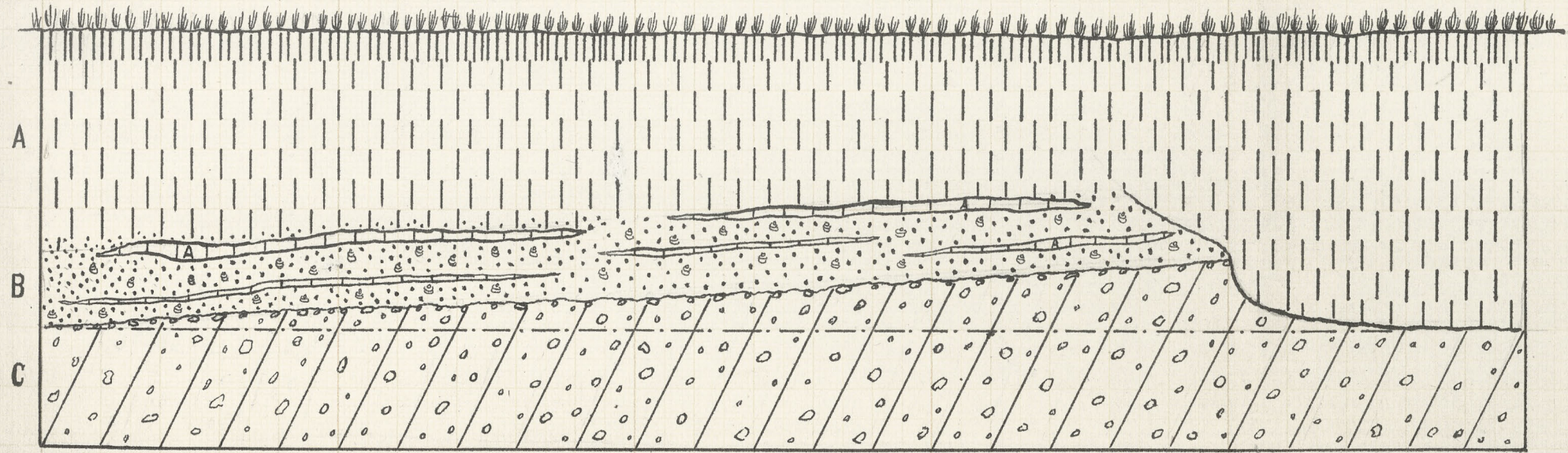


prof. IV

Brødne telt  
part I

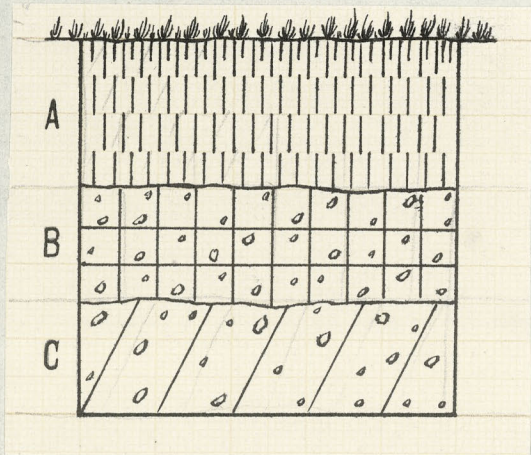
1:20

Pan. Pnaryn



Pondine L. vli

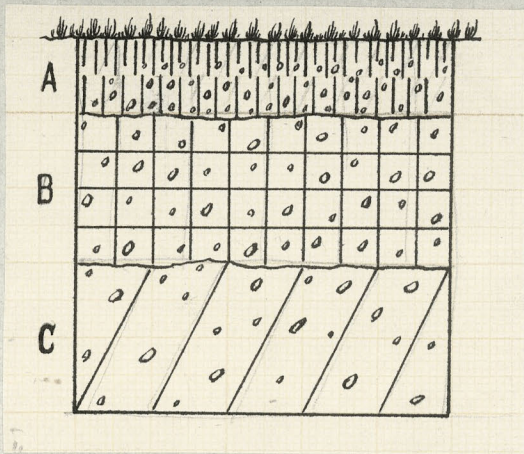
Group II 1120

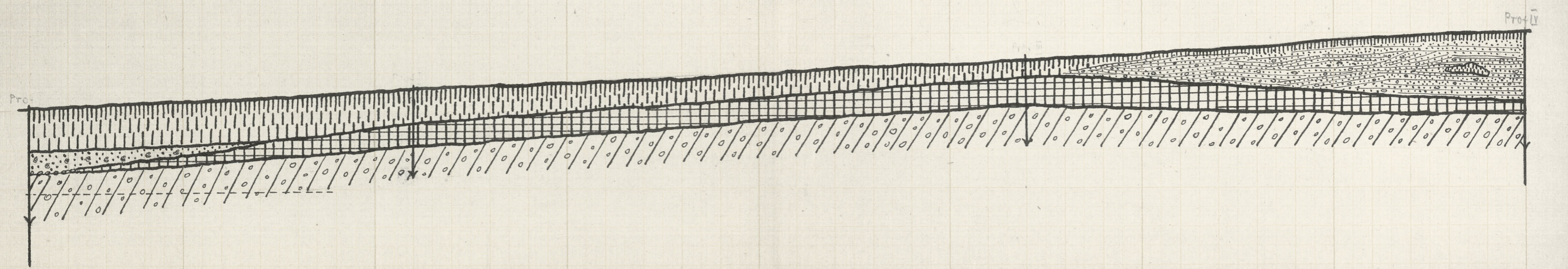


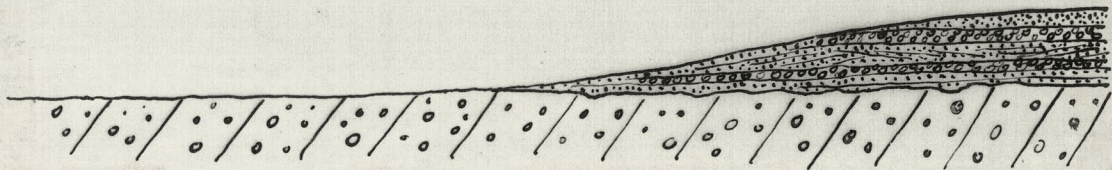
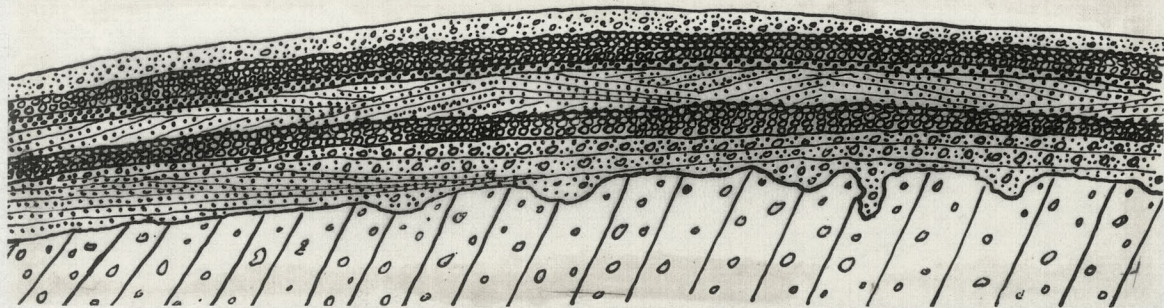
Broodome Lahi

projekt III

1:20







Wydział ten obejmuje się w praktyce  
całkowicie wyrobami wata (także Szwajc.)  
z zach. na wóch. Z obu stron pd.  
i pu. tworzą różne rodzaje wata.  
Po stronie pu. bieżącej w polskim  
Przewodzie, Wydział nie zmienia  
jest z rodzajem kawałkami.  
Jest ona oczywiście b. długie kawałki  
stanowiących kawałkami kawałkami  
w kierunku w kierunku kawałkami  
na podstawie kawałkami kawałkami.  
Kawałkami do tego wata czerwiec  
z innymi po drugiej stronie Przewo-  
dowa (Czyli Ouedni); na linii  
Przewodowa Ouedni:  
Przewodowa wódna nieporówna  
przewodowa, również rodzajem  
przewodowa. Wygląda to tak jak-  
gdyby by ona przewodowa ale  
kawałkami? - Górnym wóch jest pro-  
fil I gdzie ujemnie zostaje  
kawałkami przewodowa wódna.

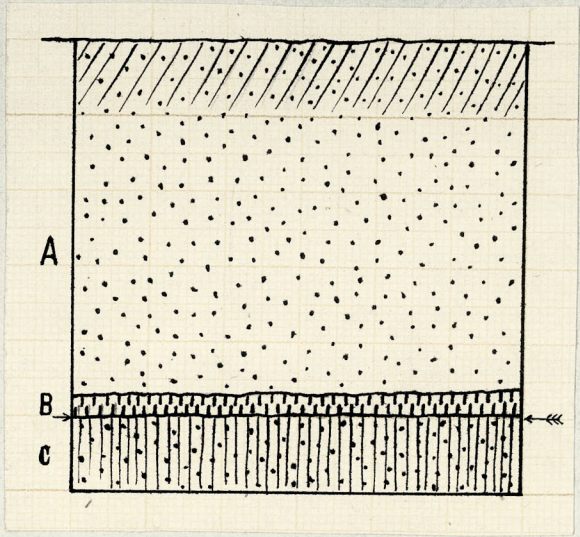
22. V. 1928 str. 2.



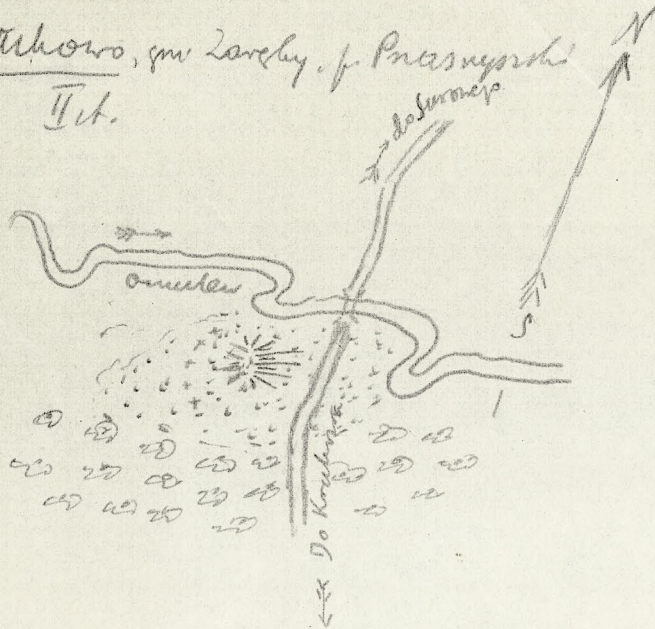


Rauti, väl. m. *Wierchonia*, gm. Lanku, juu. Oranysk.

profiil I  
1:20



W. Kuchowo, gm. Zarechy, p. Pnieszynski  
 II t.



Planus wydany na terenie planowalnym. Zestawiono  
 na podstawie obserwacji i zdjęć (z partjach utworów)  
 w partji zach. wyznaczone są punkty narysowane przez  
 niestety (drugi koniec jądrowa), od strony zach. kę  
 wyznaczone planie dno wydm - utwórnie od strony  
 przez niestety i wody nabi podus wlewu, podtró-  
 bity piach drobnos i gruboziarny z warstwą  
 żwiru. W tej partji ~~można~~ (podtróbnym) materia-  
 liz dół spora ilość wyrob. brem. wyznaczone na  
 utworu żwiru. Trochę francuska w ten z atam  
 byłbych partja zach. rancowa.

21. VIII, 1923 M. Z.

Grata glauca - Hautstein Kordelek  
reem. " podrobný výskyt  
" Kita kont.

W Kopančuk v. v. glauca brato  
i by more reem. (reem?)