

1 2 3 4 5 6 7 8 9 10 11 12 13 14 15  
Broniki, pow. Rawa

Przepełni

less young

1:25

1 produce from ~~the~~ young very numerous

2 produce less numerous but numerous in appearance

3 less numerous but numerous

4 decrease term of maturity (less numerous young)

less numerous

less than before

had been  
stayed

5.12.1925  
Jan

Botanika projekt I - II

3. IX. 29  
U-

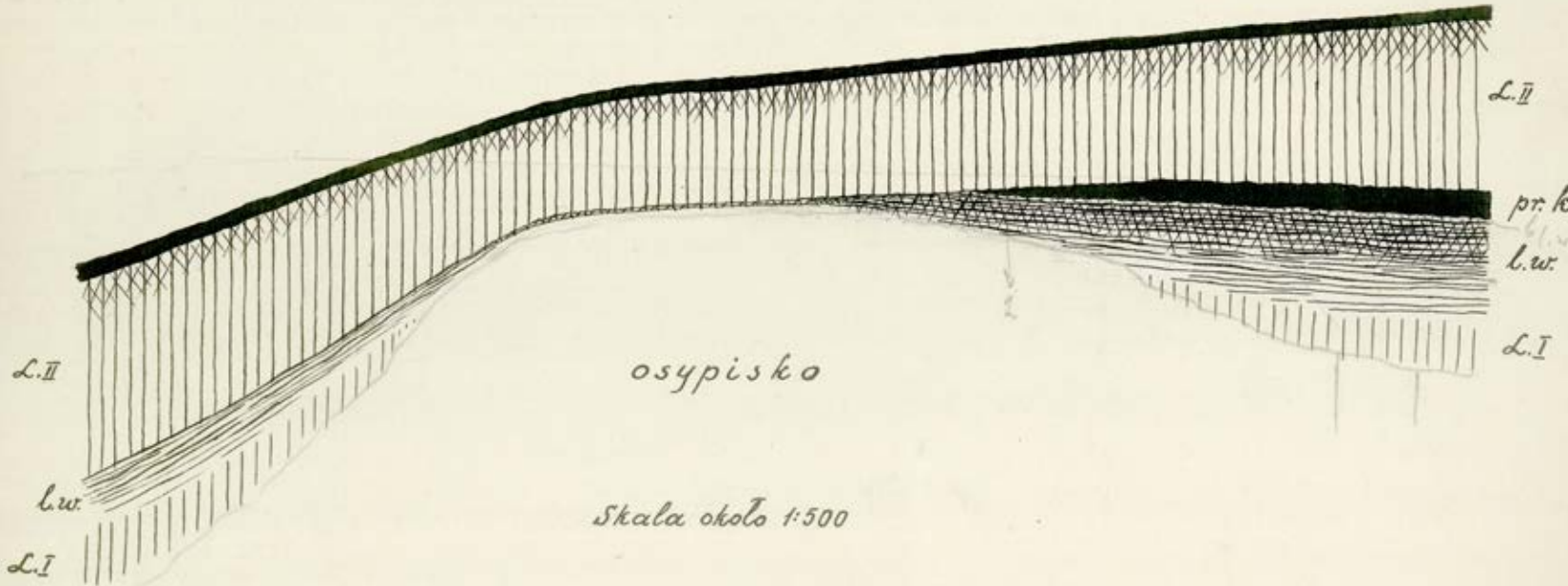
- 1) spód proch. kopal. u odleżnicy stromu ± 17,5 m nad poziomem strumyka
- 2) strop proch. kopal. u odleżnicy około 15 m (na stromie kulminacji) ± 19 m n. p. strumyka
- 3) o ok. 7 m dalej próchny brzośnik wstępnie wytworzone (złoty) próchny partyc. lesu rdzawego u poziomu ± 18,85 m. powój lesu wój z ułożeniem drobnie u partyc. wytworzone (złoty) lesu rdzawego
- 4) grubie' proch. kopal. u poziomie 1-1m - 28cm (nie - stromej odleżnicy) charakter masy próchny, idenbony, u produkcy cieni u przeważkami lesu rdzawego
- 5) u odleżnicy ~~na~~ 3 m od punktu 3-go u stronie lesu wankowanego bany jamy, wój wój poziomu lesu rdzawego wankowanego. partyc. cienka strupowa wankowana grubo u brzośniku punktu 3-go cienka do paru cm. u brzośniku strumyka. strop wankowanego u wój wankowanego przeważkami u wój wój lesu u odleżnicy wój wój partyc. strupowa lesu rdzawego u poziom. 3-go ok. 20 cm
- 6) punkt u odleżnicy około 10 m. u stronie normalny (drobny) lesu wankowanego bany jamy cienka wankowana odleżnica - partyc. lesu rdzawego, leży o 65 cm. powój przeważkami lesu rdzawego u poziom. 3-cim (+ 18,0 m n. p. strom)



Punkt 6-ty leży w punkcie dolnym partii  
śred-woskowej podłoża lacuna, która obecnie  
w naszym czasie wypełniona jest woskiem. Między tym  
warstwami drugą w tym czasie partycją do 8 m. Spowoduje  
on na dnie partii woskowej warstwę którą  
dzieli silny me upad ~~warstwa~~ traktu. Ten  
kuchniai podobny w less byłby bany ~~warstwa~~ po-  
piałeni. Między less warstw warstw  
rodzaje respektu

SW

SE



L.II

L.II

pr. k.

L.w.

L.I

osypisko

Skala około 1:500

L.w.

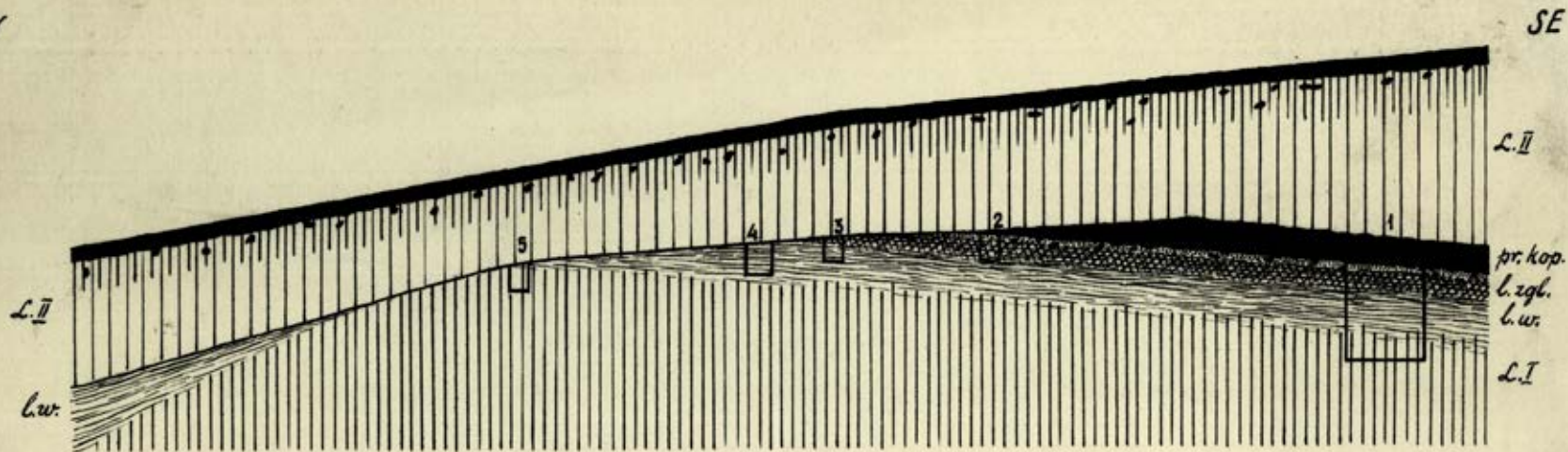
L.I

poziom strumienia

Rep. 3

№ 1500 по уничтожению 0/3 Леса вырубленного

Fig. 3. Sawicki, zmniejsz. 0 1/3



Skala pionowa 1:300

A objaśnienie str. II

poziom strumienia

Ryc. 3.

ryc. 3. Broniki, NW Równego. Profil lessowy ścianki wąwozu. Skala pionowa 1:300, pozioma - = ta sama. L.II - less młodszy górny; pr.kop. - prócnica kpalna czarnoziemowa, z warstewką bielicy w spodzie; l.zgl. - less zgliniony i odwapniony; l.w. - less warstwowany deluwjalnego pochodzenia, ku dołowi przechodzący w less eoliczny typowy - L.I, reprezentujący less młodszy dolny. Cyframi 1-5 oznaczono punkty, w których wykonane były sondáže /w osypisku pokrywającym dolną część profilu, poniżej górnego pokładu lessu eolicznego/.



profil I

a = 22-25 cm

Baron Kat. par. Rine, Kal. Hanicou<sup>l</sup> = 19-50 cm.

legelnie  
p. Rafata Kosa

grom. les typy

+ 8,5m

n. p. stranicu

5-6m

+ 8m n. p. stranicu

A 71

les typy n. p. stranicu  
i. m. p. stranicu  
(p. stranicu) v. stranicu

les typy v. b. stranicu  
i. stranicu  
(m. p. stranicu)  
or jany n. p. stranicu  
v. stranicu  
v. stranicu  
do A i. stranicu  
m. p. stranicu  
i. stranicu  
v. stranicu

n. p. stranicu  
m. p. stranicu  
i. stranicu  
v. stranicu  
A  
p. stranicu  
v. stranicu  
i. stranicu  
v. stranicu

2m

1m

v. stranicu  
u. stranicu  
v. stranicu

pozosta pomienchenej a rozviciem kopalnice + 8,6 m n. p. strumienica  
Baron Kart. p. R. Roue. Kol. u Hanicov

Lespliv p. R. Kosa  
ok. 4 m

Les gom

Profil II

+ 8,1 m n. p. strumienica





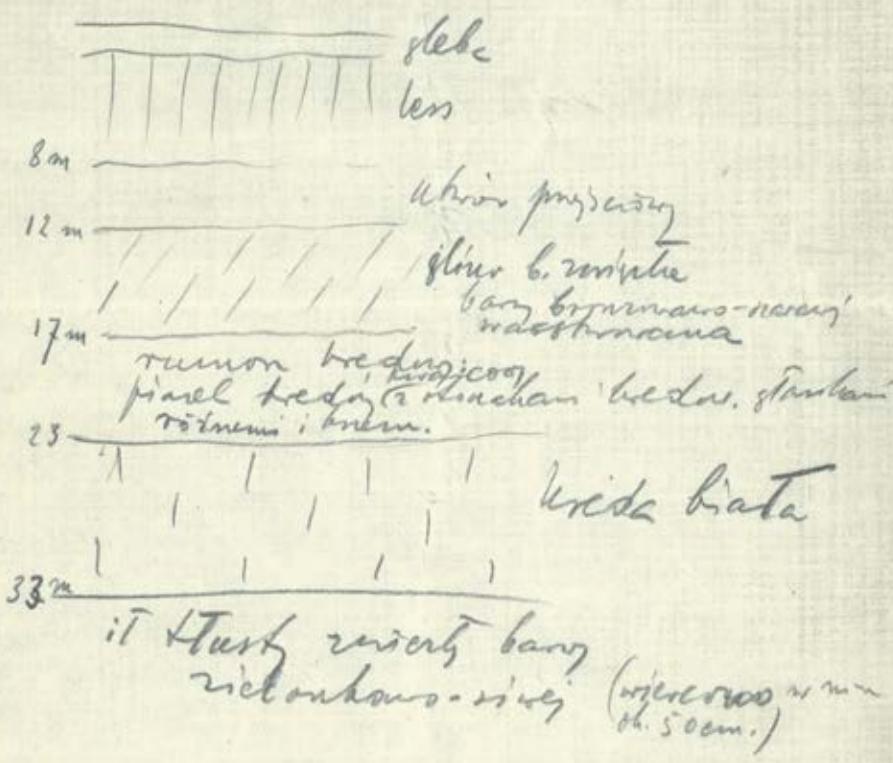


Barany kst

Grade wystrzeż. "Kamień"

Obwód świdony na terenie osady 119.  
Władysław Rakiej.

Struktura warstwowa struktury:



11. VIII, 1925.

Sección Fig 5.



Basin Kat luto Roinneq  
cefielua

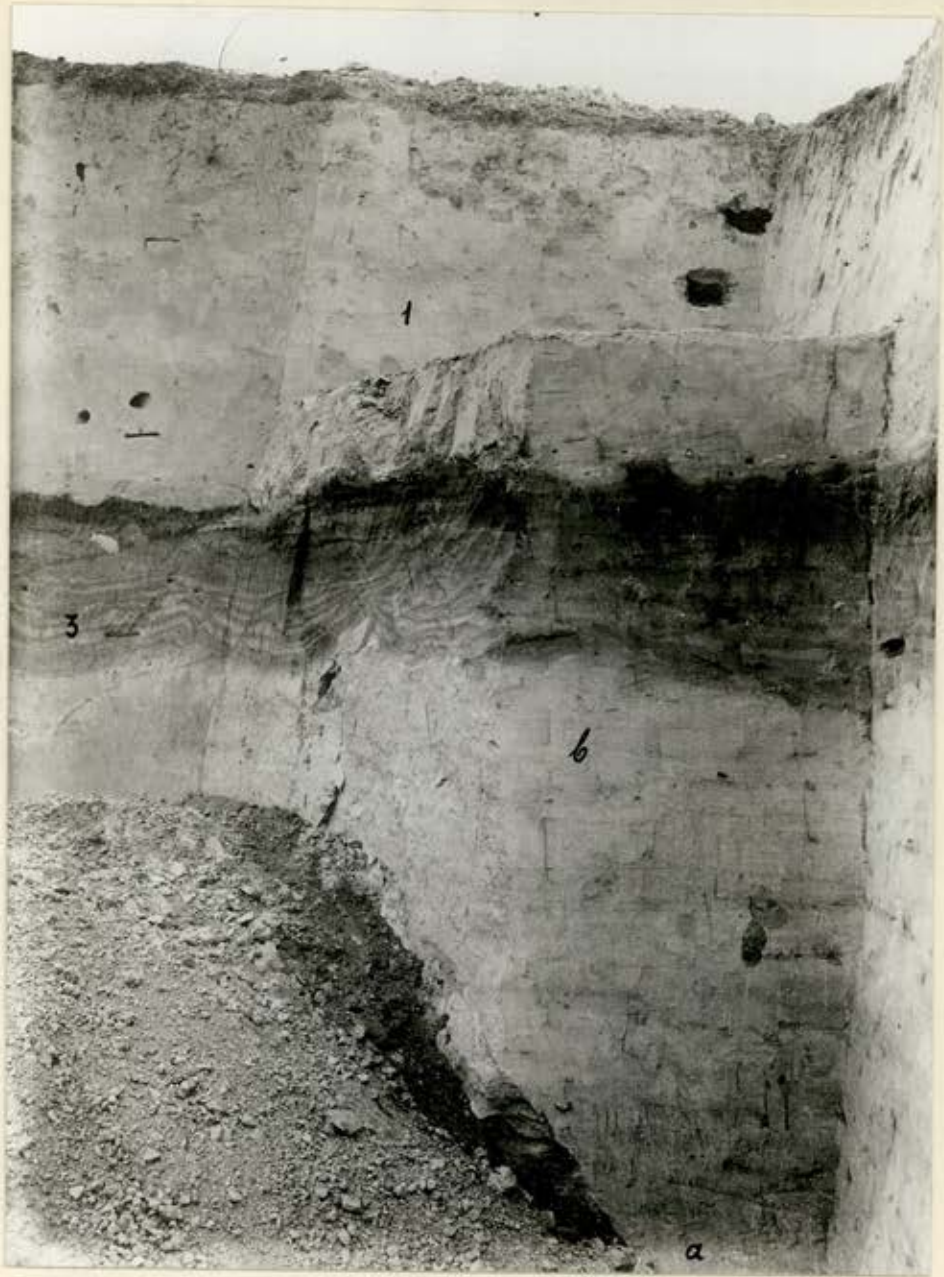
A

may

Objaormene, str II

Ryc. 5.



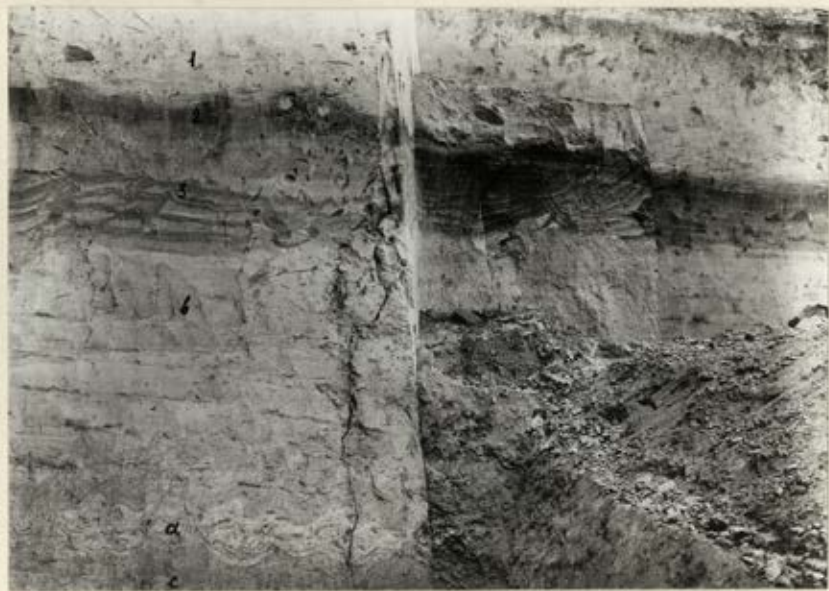


M. 1

Барин Кат хото Ромнег . А  
 Cevelua

Обяснение стр II

Рис. 6.



Baron Krot - karta Rommels  
cepelna

*Handwritten signature or initials*

*Handwritten mark or signature*

Objektívne str. II.

Savicki  
Rye. 7.





Baron KAT?



Basoukat 7.



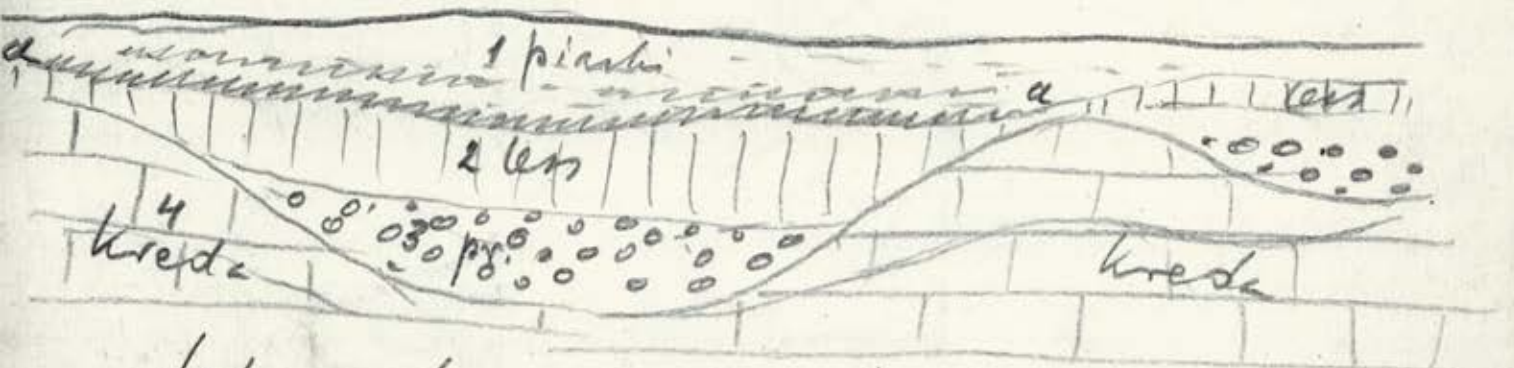


Baron Kent?



grub. umiarkowanej, dochodzące jedynie do 3m wysokości.  
 Węzłowe nieprodukcyjne na węglę pendulum białe białe  
 węzłowe lesu, białe lesu warstwowane (o umiarkowanej  
 wodności + pseudopodob. roztrzęsione). 4 km  
 odlatnia wypasłem lesu białego rdzawy i wysepowa  
 w spódzie białej. Pod lesem ubr. prosta alu. (?)  
 pomyślnie opisany, wyjątkowo stare wyodrębnione,  
 w białej roztrzęsione, białe lesu powstaje  
 od drogi prowadzącej od brzozy i Cudowa do  
 wsi Zwirzdie pochyłe do białego głębokości i roztrzęsione  
 rami dających się w umiarze.

17. VII. 1933 r. Leśnik Stanisław



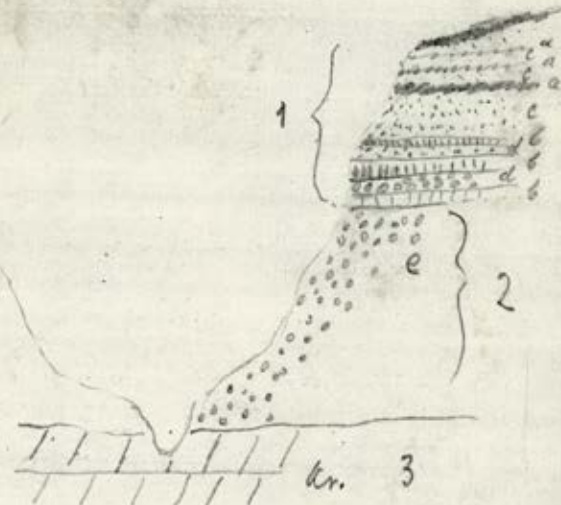
Schematyczny profil ~~lasu~~ wyrobiony  
 przez brzozy pastwiska Horynia na skrajku  
 Białej - Zwirzdie.

- 1) piach nieczyste z tanierami piaskowca wstępnymi  
 i grubym łamienem leżym <sup>wsparty</sup> roztrzęsionym, miedzy innymi grubym  
 2 ubr. prosta alu.
- 2) les białego białe lesu akumulowanego + roztrzęsione(?)
- 3) ubr. prosta alu (?)
- 4) kreda



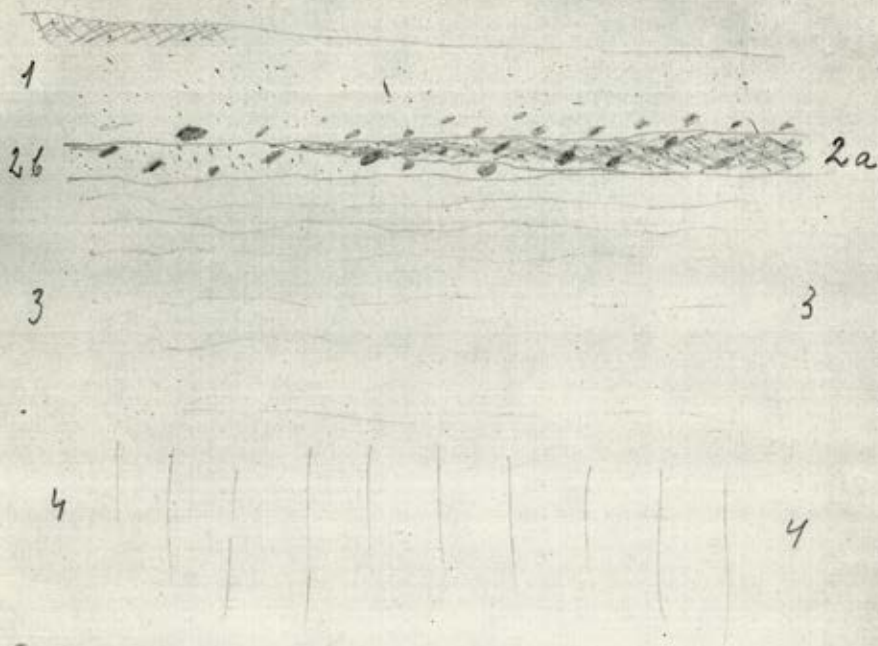
Prírodný výhľad z profilu II

Mez, iravonta poniedy warren drozi a warren  
gradnicka. Warhica +183 m, ponir Korymá okolo +163,5 m.



1 reja aluzijou

# Bicral

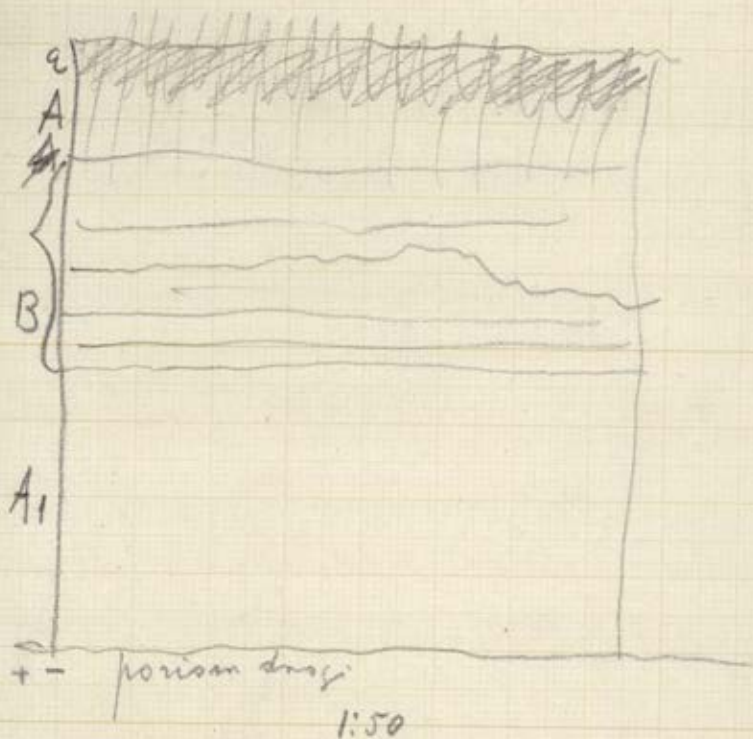


- 1 piarek <sup>b/</sup> drobnos-ziarnisty z drobnymi domienkami metalogeny piro-  
rezy, bez sladow uniesienia. W stopie silba ten: spodnie  
partje ciemna metalogeny, spowazeniem wplywajacych (czarne  
sily to bylo na rchowach).
- 2 a piazkowiec zielonisty, bany czerwonawo-rodzawy z okornymi  
domienkami okuchami bledymi, nie obrotowymi wapiem oraz  
konkretyjami polobkami, spowazeniem piarek ca sarnac-  
kre(?) i, czarna krasa. i. p. Porozem ten wplywajacy  
nie na polychromal pomiej trzeczo pobytych.



Chocia, gm. Kurzym, pow. Równe

Profil I, skose radiu  
drogi do miładowy. przy wyjeździe z mi  
Chocia.



- a sleba kumurose pokryta rotynskij  
A less ~~niebieski~~ mionowy utwory u gory,  
mimo znieksz. pionowy; delena lanna  
B warstwowany less z pasmami rdzonymi  
jami (siwaro-papiciale) z warst-  
kami wkladkowymi piaska. z isru dostrze-  
kredony



Charakterystyka i opis  
1) Wzrost i budowa ciała

A 1, dolna warstwa lewna subseralnego  
grubość <sup>20-25</sup> mm, próżne  
kapanie dolnej granicy nie  
upamiętni. Warstwianka białej chasickiej  
warstwy podwójnej od czoła do dołu  
(aditamenty) ~~zadaje pytanie~~  
jest to lewna nieco ruinowana, w porównaniu  
z warstwą lewną górną dobrze  
zahraną

15. IX 1925

Profil II przy drodze

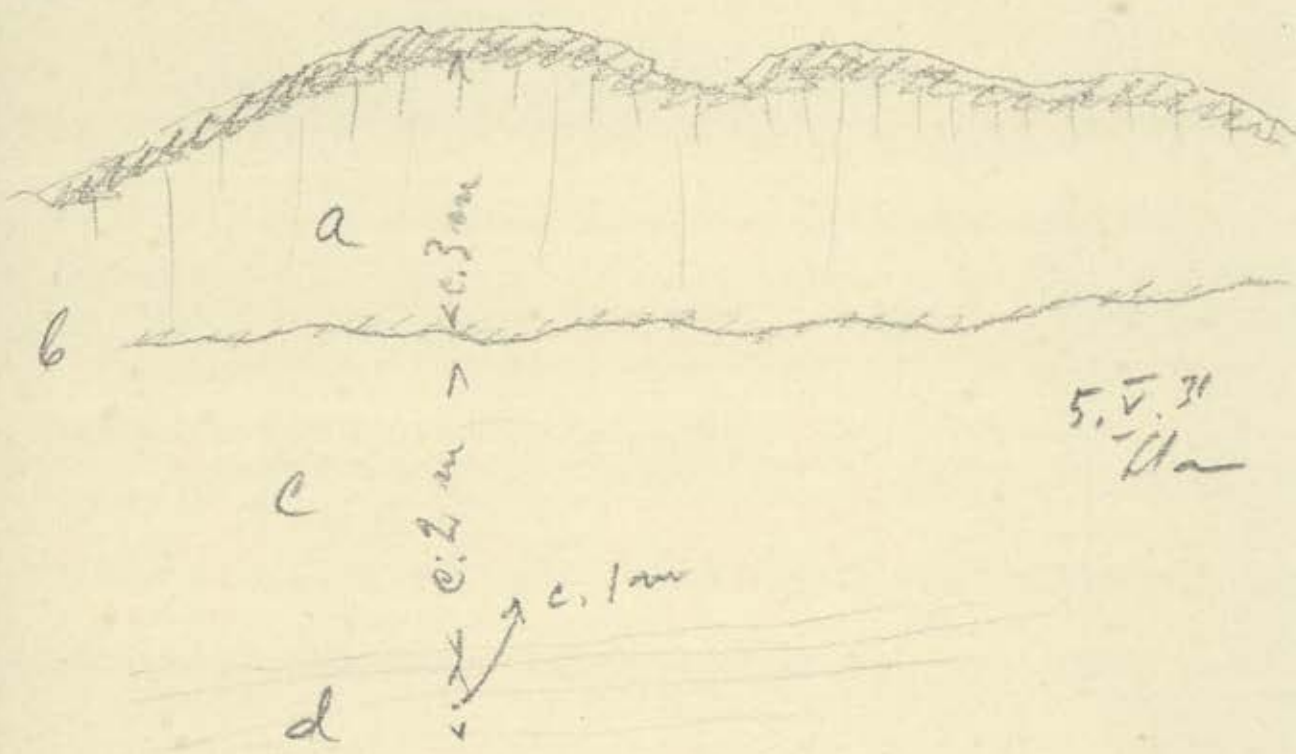
do ruinowanego muru na Górzcu.  
fajki z masy. Wokół wyroba strome  
przebiegła ścieżka) lewna, przedkawa  
warstwianka idealnego struktury  
(na powierzchni całej długości, doświ  
adanie profilu) jak na prof. I. W  
Dolna lewna warstwianka upamiętni  
od dołu przykrywa lewna subser  
typan. Wzrost lewny warstwianki  
2) Profil warstwianki i struktury  
prezaimie przykrywa. Warstwianka różni się  
z warstwą płaczną ułożoną b. grube

Warstwianka warstwianka i struktury - przeważnie 2-3 warstwy



ni, Zatohy, pas. Kremeniec  
 o kishchenniat na poznyj bravesi shoduce.

Sciama konna pu srode i krom.  
 u postoiu cehienki (niedochodne do  
 tej otatnij) u janna, podobnie jak  
 u nichu innyh vidtorenciach, nabytja  
 jace stovanki.



a les cpliv. goony bang iottej, u puzu  
 smuga<sup>(6)</sup> zelnitsa (vornhansa) na puzonij  
 puziendni lesu c; c - les edlicny  
 bang popielatavij i slah iottej  
 odicium (les nit. dot. ?), kat dolnij avsi  
 puzh vohi u les upainie usavpisonij, ten  
 vitatni ku dntovni puzh vohi u les iukipar-  
 niavny upainij slahin usavpisonij.

no. Zloty, pr. kumencu e

Napuceni vata e. 179.2.1. uklad  
nerko vojatruj; stebolu na sh.  
20m vapoz. kienichonij jez  
vyprij podstav mjea. +185.10ai.  
Vetany vuvrom niemat od podstav  
do gory kropa delucija lesnosc  
ime istane, odrauc. Dsten ky  
to na puchad odraucel; vovch-  
vovovajht varicovjeht obaht.  
kredod, ni v. vavtra abod. kad  
leja dohyt piavjeht vovovajht  
vovovajht drij. ni v. vavtra. (oh.  
1-2m). Les vavtra. v. dolyj vavtra  
jet pucovav vov vavtra vov vavtra.  
V vov vavtra vov vavtra. ni dnylen  
(v vov vavtra - vov vavtra) vavtra  
vovtra lesnosc vovtra; vovtra  
vovtra vovtra vovtra vovtra. vovtra  
vovtra vovtra vovtra vovtra.  
vovtra vovtra vovtra, les vavtra,  
les vovtra, les vavtra. vovtra

Cato la roza expedita b. mare  
 ra tibi nie myrosdancie  
 n parienchi! terram dolgi  
 eton; hedroz, tunc dte  
 roka ptancziny poniedly  
 onejani pordalski z wicia  
 n taras cor. (p. 1)



3. V. 31  
 dla



obecná histologie rhyssu

- I. lajpa od dola piamy - 12-15 m  
(akumulace neuv.)
- II. strukturaly (erogy) hody a  
mud. (neuv. kromb.) 40-50 (60?) m.
- III. erogy a sarnice 80-100 (120?) m.

(v. 31)

Dobra Eose, pow. Krasniewice

10 rad. stronie Dobra, znaczeli ~~z~~  
z lasami kaszobskimi erowiznego z utwora  
reprezentacyjnymi b. stac deluzji i zmiany.  
Pomimo, partyci kaszobami od Dobra, oddio.  
la waznie poimijne w tym kaszobie, repre-  
zentujace ramowy obecnie nowych warow.  
(Po drugiej stronie, ponow, stawa. niedi-  
kumy, pisnie zachowany nurek  
dolinski zamienony w formie kasz.  
ponow, wplywuje charakterystyczne rata.  
mancie spandku. Zrobilten foto/  
Wzrost kaszobu na reordowaniu po-  
wiedzeni brady i stada w z nie-  
prawidlowym Tanc piarku rozi-  
nowo drzew (darm. Kortou na  
Dobra, wbornen), ita zielonbaraz  
~~re Dobra~~ re nerathomii ponow.  
a prosu ksz w wielki, szp. rici mady,  
shelaz samodzi. druby, grub, a urost  
dnie blonki. najwzros silnie rozidate,  
doci jednych wroto ewaj duzy is

separat aboucti i starij kraj kauptoprom  
Kirovdorwane, konadto ~~st~~<sup>ding</sup> ~~st~~<sup>ding</sup>  
abouctiow i catyl munti samath  
Ukros ten paty se na bedi na  
~~poim~~ idytkow plicciw, bisti  
naemno uwatowidny.

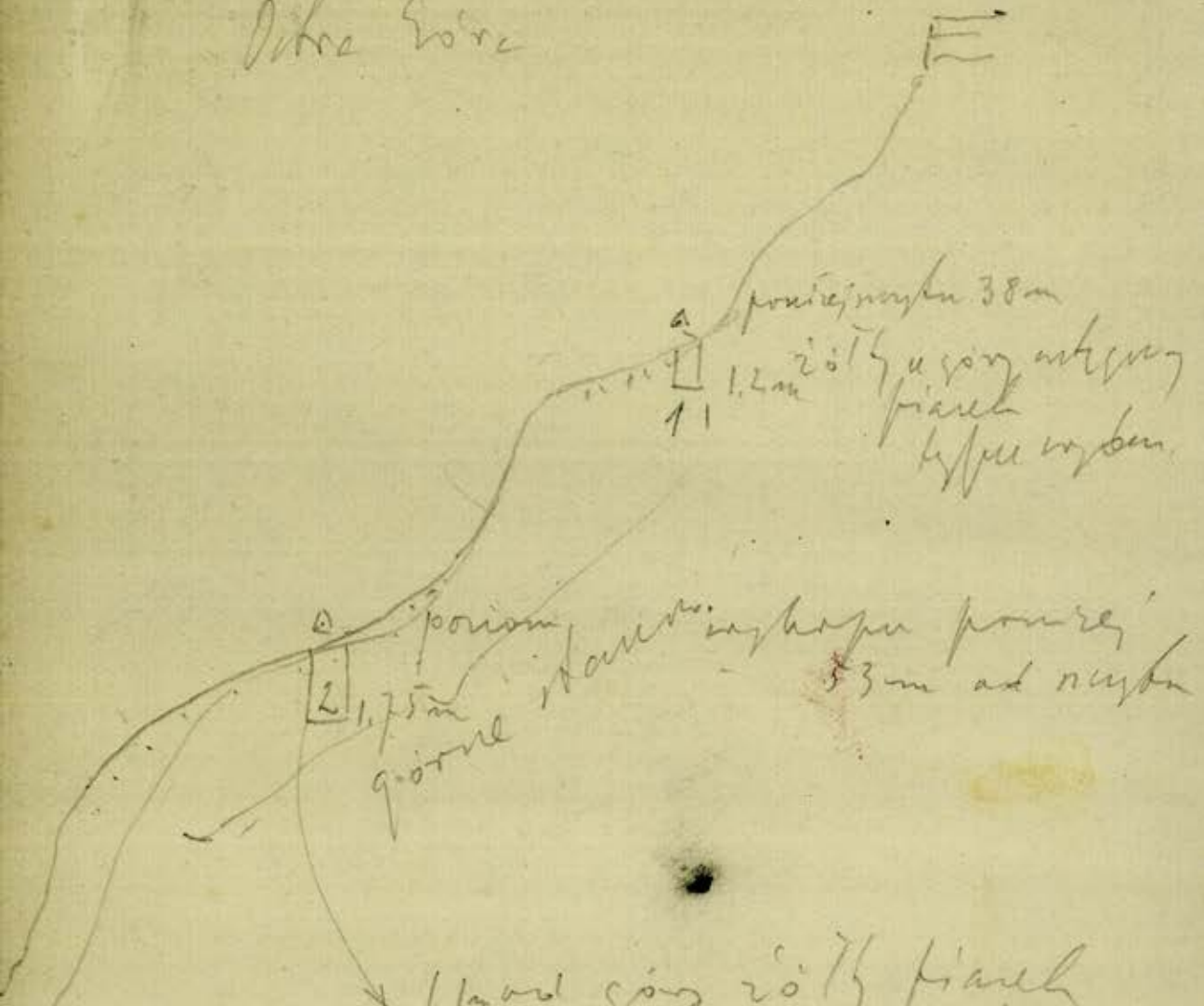
Udriat wod, prawdopodobnie  
perjadymt niewetplow, lezreaga  
mategoln b. Stabo ramna in. Maly  
grub ~~prawe~~ niewetplowie wyjs-  
kowsz podchodzenie.

5. V. 1931 Lta

Wziko najbardsz charakter  
pobli

Ústava Evropy

E



1.1 m od góny zítý fiarek  
 v ústředí (do 15 cm) terra  
 grotty  
 k prýpu u party góny,  
 prale jah u v hro píl  
 plemný, virej bich dooby fiarek  
 ber ita kón usasté pny planie.  
 fiarek sarmack

2. V 31 Ústava Evropy, Opotsti, Daniluh

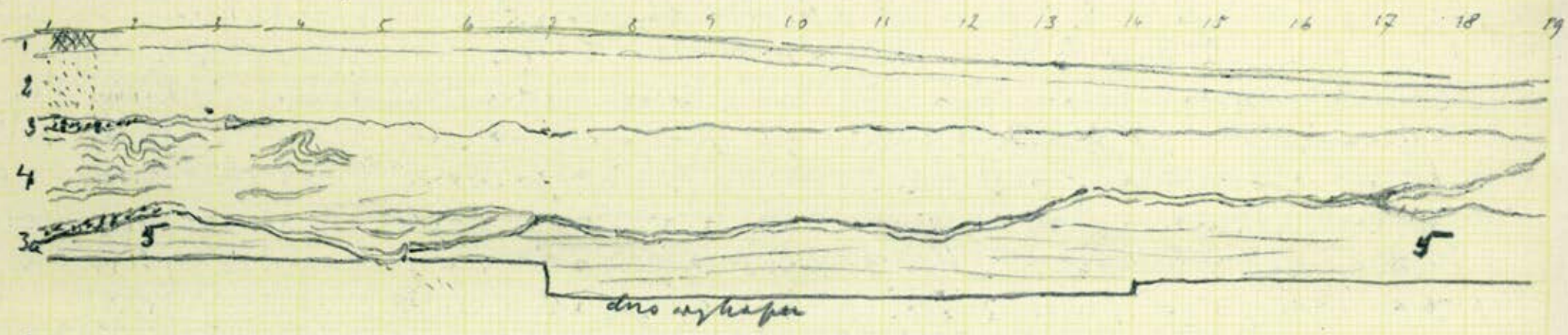
Stavba ústavy pouze nýsta  
 0.93 m



Włochowice, Włochowice

Wielki wykop hosts pica cieszynska (po stronie pol.), <sup>Powiat, Półpł T</sup> <sup>Ciepłota Karkonoska</sup> stana p.m. rad.

Wzrost 1:100. poziom składowy 1:100



- 1) glina piaskowa
- 2) piasek + koralikowatość
- 3) "less warstwowany" (typu) z Tansiami walcowymi (zardzewa, nemi) walcowej p.m. w stopie (radar, w tym profila nieregularnej) i w spym (wzrost etapu przedm) - 31 32.
- 4) "less warstwowany" typowy o porównaniu z tlenie zardzewian, warstwowany; walcowatość nieregularna, koralikowatość, porównanie; reparentyżacja walcowej i porównanie z lessami 4. typ element strukturalny. W tym przypadku less ten pokrywa "gleba koralikowata" podłoża grubym porównaniem lessu (zardzewian) (bardzo rzadko zdarza się).

2. VII, 1935 Ma

Uwagi końcowe. Liczne adnotacje w obu częściach przedziału Powiatu przedstawił serię ułamek zasadniczo 4 samicy. 4 serię 4, walcowej walcowej prawdziwie koralikowatej, walcowej









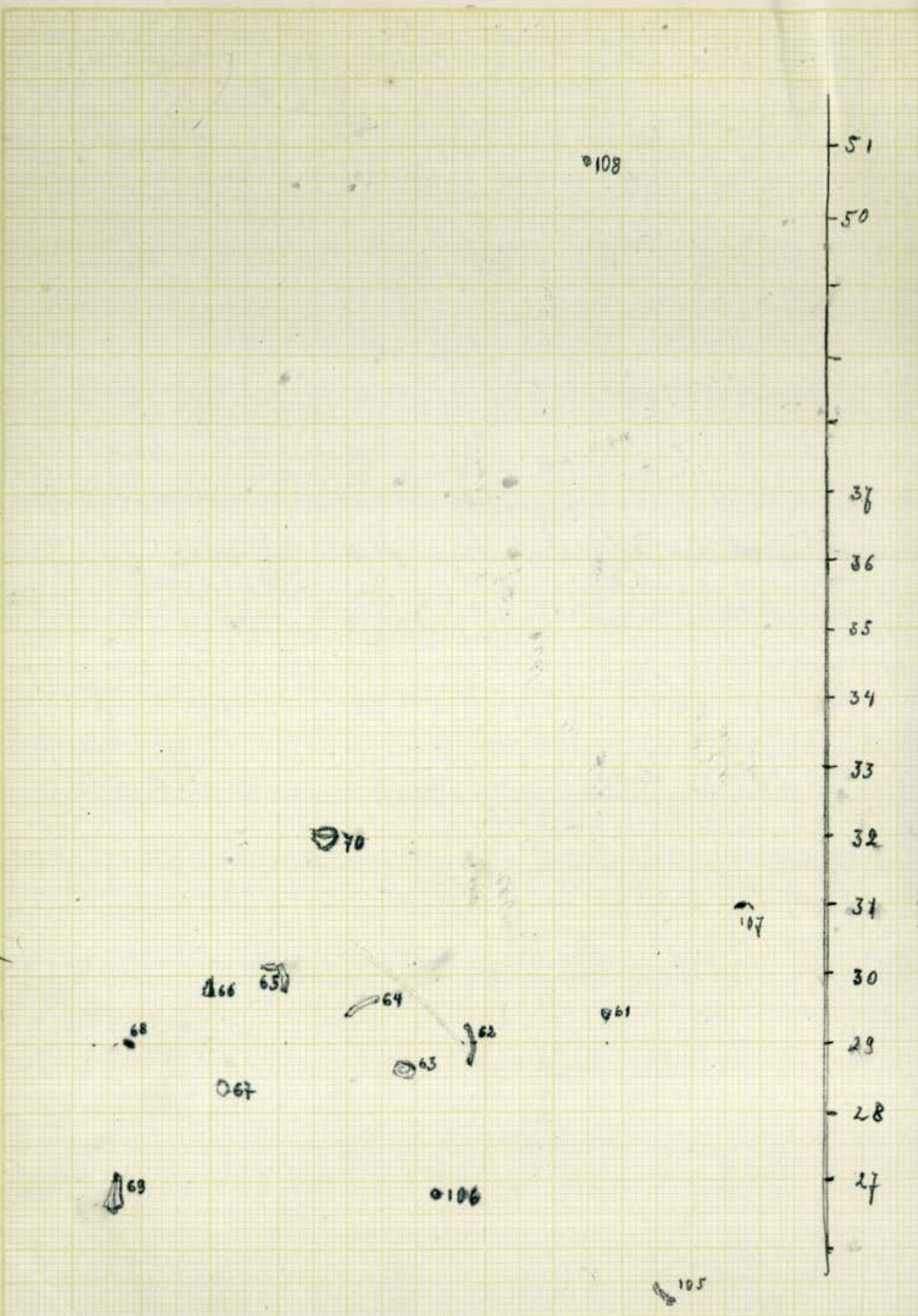








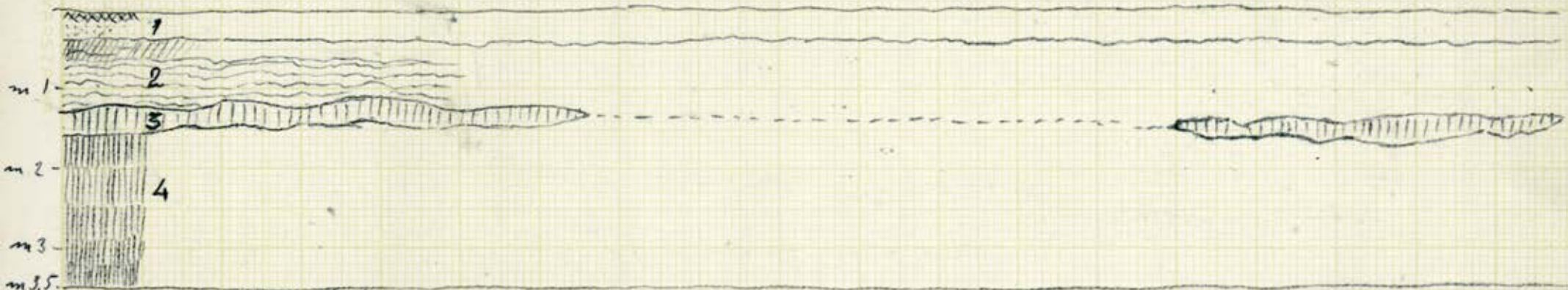






Cięcina Ostrów koło Władymiera Wotyńskiego

profil I  
wzrost po stronie ind. drogi.



spód wykopu

- 1) piasek piaszczysty, niejednorodny, składający się z kamykami i wosku mokrątką grubszą; war. ciemna. w rzadkich domkach materiału felitowego; podobny do piasku z ciecikiem Pomorski.
- 2) Utwór leśny, ~~z~~ ~~przebiegiem~~ ~~rednym~~ ~~innych~~ ~~prądów~~. Składa się z kamyków felitowych, mokrątki. nie warstwowej. U góry jednolite i silnie zgliniowane, ciemnoszare-ochrowe; w dolnej części warstwowa z materią lżejszą jaśniejszą, szarawą, prądopodobną. Na skutek procesów skłonnych.
- 3) Gliny szarego koloru, utwór wapiasty.
- 4) Gliny szare, w dol. utwor leśny niejednorodny, warstwowy, ciemny, szary, dolna brunatnawa. Głównie utwor utworu akumulacyjnego na terenie podmokłym; b. ciemna kanałowa po korytach, o silnym redymie. Głównie nie widoczny.

2. VII. 1935 r. K...

125  
30  
2.0  
3.55



Miejscowość: .....

Fol. Chodowy

Wzn. n. p. m. ....m

Objekt badany: .....

Odkryte piaski w zwoju ławie leni

Położenie: .....

na drodze, naprzeciw folwachu (sadu)

Autor: Ludwik Sawicki

Data: .....

2. IX. 1955

Uwagi: .....

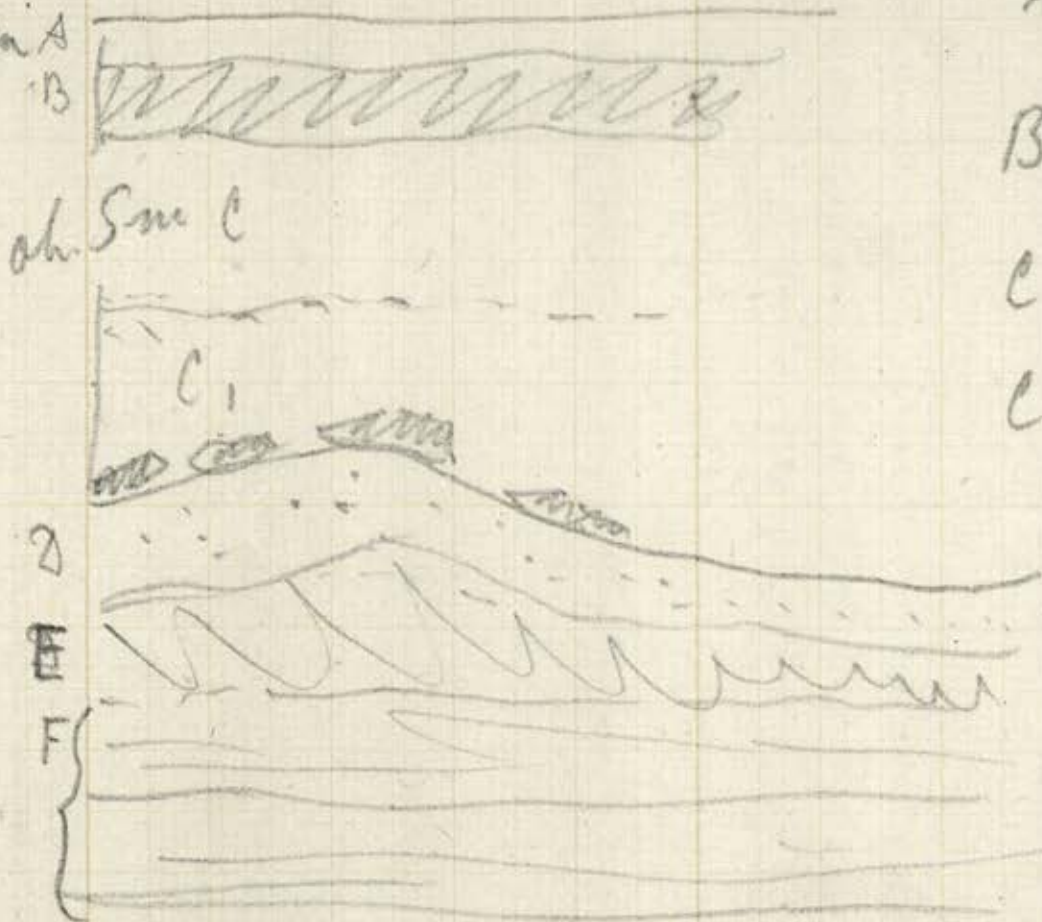
Opis:

Odkryte około 6 m wysokości 4 wory leni  
typowy, w kulminacyjnej partii ok. 1,6 m grub. silna  
duży m. skądle prany do poziomu drogi, widać  
roślinne korzenie - reszta dla sedimentów mułowych  
piaskowych z piaskami słabymi słabych kłost  
(bardzo drobny, może niekiedy prany)  
kremowatym w sp. w. i sz. w. i stopie ławie  
piasko-madny. Pośrenie jest poprzeczny  
jasny słaby piasek z ławami grubo  
piasku kwarcowego i żwiru (ok. 4,5 m), widać  
powszechnie wodniste, białe. Wudżoniane  
różne wylepisz, duże reszty sedimentów,  
niekiedy i jednor. cokolwiek - leni.



Hub 6

laminie miosom A



A utwór leśny nąptyczny  
(papaterna delikata)

B kumule - czerwonoczerwona  
warstwa około 50 cm

C Utwór leśny

C Utwór leśny sinawo nąptyczny  
warstwami b. płaskimi  
z kawałkami płaskowier-  
tli w środku kawałki  
płaskowier-  
tli w dół

D płach wdrażony gruboziarny  
masy kwarcytowej bez  
murek

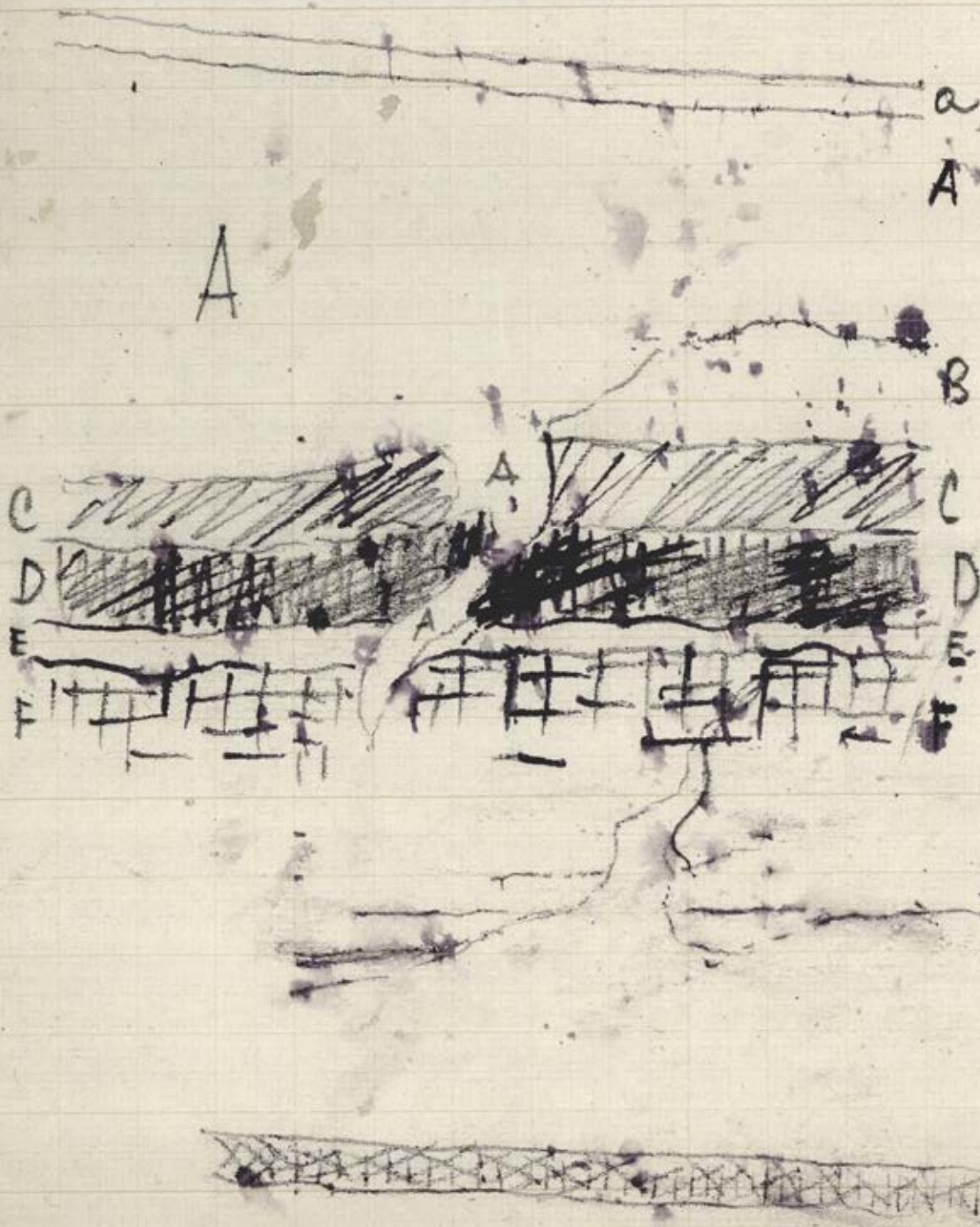
E Białe murek kopalny  
wła - utwór szary  
płaskowier-  
tli

F Płaskowier-  
tli czerwonoczerwona  
warstwa nąptyczna  
z kawałkami kawałkami

29. VIII. 1925 Sta 2

Przydatki war o różnej grubości  
szarej, najsp. jedna b. ciemnej.

Stuato?









ten pomysł 29 i 26 może być fajnie kom 1, lub  
chciałbym zabrać się do innych starożytności

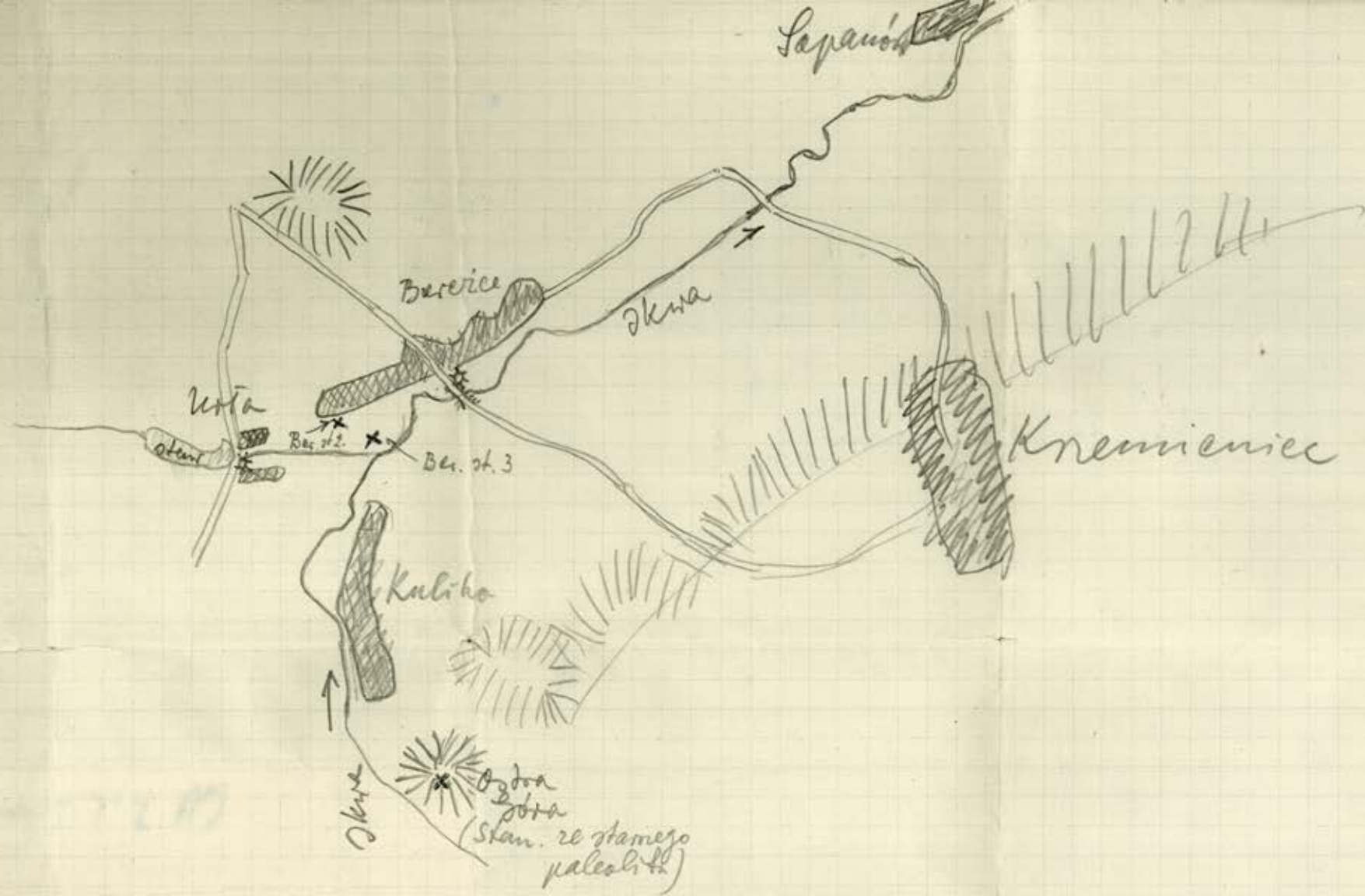
prekursorzy w ten sposób bary popielatej, między b. intensywnie porośniętą  
(porośniętą b. niejednolitym, wstęgowym ramieniem, w wierzchołku wst. prz.)  
w awii i w dolnej części porośniętą, porośniętą od strony, zwłaszcza utancie. kwi.

26 porośniętą dolną część lesu b. między niejednolitym i wyrażeniem  
oraz wstęgowym lesu  
studium umiarkowania i masywności popielatego. barwa przeważnie  
rudawa. Lesy są porośnięte oraz 2 1 2 a charakter a utancie  
26 - charakter. obfite porosty (iladon) koreni w postaci  
koncentrycznej kąt i drzewy (które są odpierane i woskiem przed-  
stawiają walcowate skupiny) oraz okrzewli. 2 porośniętą część polow-  
dy próbki mikroskopu. Wtóra porośniętą nie równo porośniętą  
je ciekaw warstwa okrzewli

3) piasek miąższości okrzewli w oparciu parę 1/2 wybiegają  
ukr. typu 4 porośniętą okrzewli i re stojącej drzewy  
oraz grub ok. 70 cm w awii pu. (od przodu) do 0 w awii  
pl. (od strony)

4) gleba Tabor - w wst. ukr. (złoty) o b. niejednolitym porośniętą  
w stropach parę 2/3 (niejednolitym) warstwie drzewy i wilgoci.  
(warstwie bary); barwa ukr. góra ciemna warstwy - foliowa  
ku dolnej części w różnej ilości i z różnymi planami  
które są góra warstwy porośniętą, w tym piasek i muł wyleś ten wyleś  
muł. parę ciemna od 5-45 cm.





To jest wykaz

Stan. Berezice

Szkie wyznaczony stan. 2 i 3.

u Berezicach

u pow. Kremieniechom

(gm. Berezice, woj. wiatyżskie)

Bad. L. Jaskierski 13 i 14. III. 1936

(Mapa 1:100000, R 41, Komp. I,  
punkty 7 (st. 2) i 8 (st. 3).)

Zelenyho; dnie stavu v mterisve  
na posieneli pta na brevè i kaus.  
pal. Martha instabilis jelskovi Cl.

---

Uitue Birkupie, propst covrona

1) 2 ex. Pupillo. minorum Müll.

2) Martha cereoflava podolica Poliv.  
7 ex.

3) Succinea oblonga Drap. 10 ex.

4) Jamnia tridens Müll. (Chondula  
2 ex. tridens)

5) Microcolpia acicularis Fer 1 ex.  
rodny

~~6) M. Wykop napredu mtyue  
↳ Zarulicuel.~~

1) Martha cereofl. podolica 18 ex.

2) Jamnia tridens 26 ex.

3) Succinea obl. 2 ex.

4) Vallonia pulchella Müll. 2 ex.



Zalenytsi' - cepichin  
z lesu utovni abumulosamep  
puzh; doluz; podkuz

1) Eulota pruticum Müll.

Zalenytsi cepichin z lesu utovni  
abumulosamep

2) Hartk. cerreflora podkuz  
masovo upleperica

Zelenykh

Z vyshka zimovogo  
na zhoue zapadnoy brygi  
doloy, Kuznetsov, na rail. dol  
plavny

3. XI. 1925 Chm



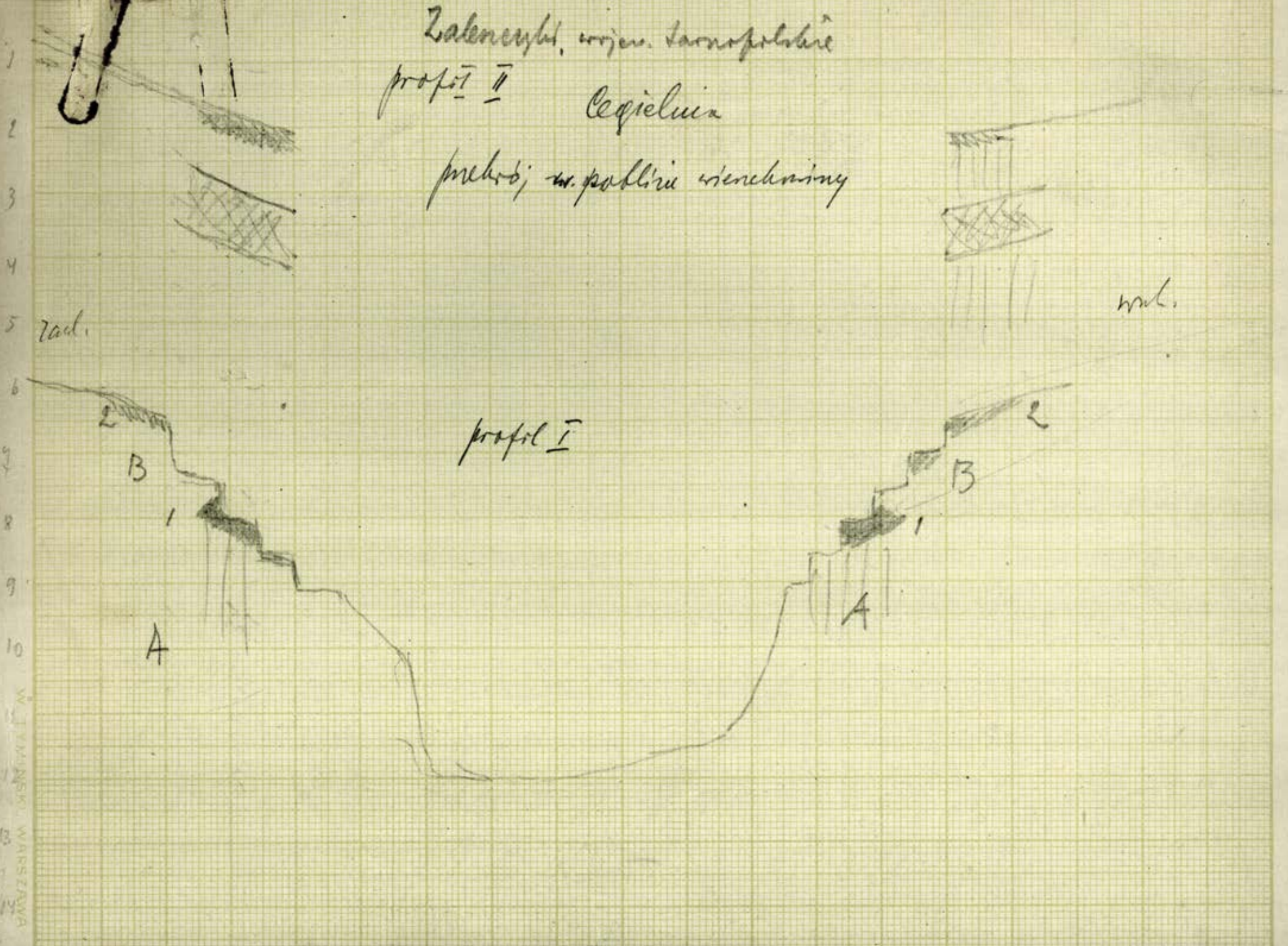
Zalenczyk, wojew. tarnopolskie  
profil II Cegielnia

przebieg w pobliżu wzniesienia

rad.

wał.

profil I

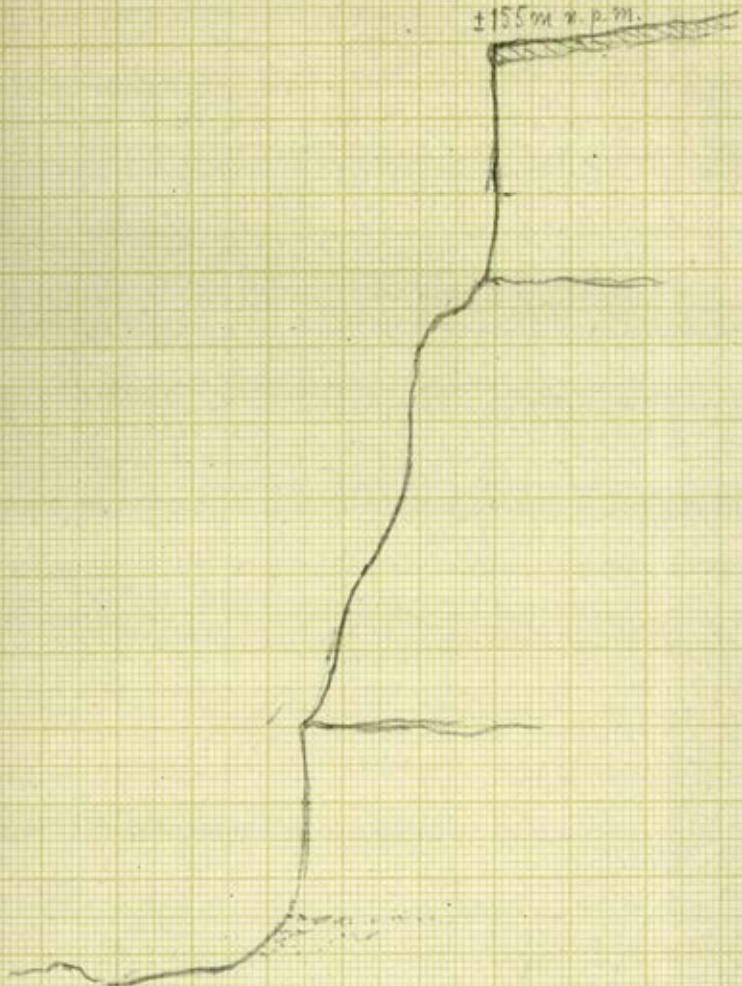








±155 m. r. p. m.



11  
11





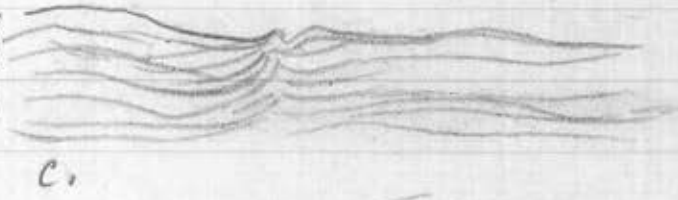
Karajenice profil py moie  
od strony r. Uciecia

13. X. 1925

183.18

A

B



c.

c c

c.

A less subaerolny typowy, grub. około 3 cm.

B less warstwowany falisty, cęste raku.  
niezły - grubym warstwach. Wątkowski  
ilaste: pianowate, innym kładom brzo  
grub. 1.60 m

C Główny poziom lessu odwrócony  
na wierzchu zliniowany b. płach-  
lony. Utwór porysowy, walcowy.  
Wątkowski b. ułożony alba-  
go brzo ripetuje. Na rozrywce poziom  
mał widoczne wstępnie poziomu  
warstwy.

Utwór typu ~~warstwy~~ porysowy  
ze słabymi ułożonymi wstępnymi.  
Kładach w utworem C brzo raku-  
rytem natomiast do pory-  
munków pory musowem (?) (?) (?)

Warstwy by w istocie podobnie utwore  
najlepiej charakterystyczny pory  
partij utworem.

13. X 1925 Ma

Karajenice - profil pny  
muscie nad m. kscie  
Watyń, kim. Rózne Watynie!

8066  
12  
-----  
16132  
8066  
-----  
9,6892





Wadi, ponnat, i moko wapi muni  
Fauy malakologian, nie raumaritun. Po wapi muni  
cui onga twardi i wapi muni gling populato-istly.  
Witawie wipitny bany i tko rduary.



Mat. Geremia, gm. Terbiwara  
P. Thalind

ura. Jaiius

legichin

probi kopon misceus  
| dnew (form. lign. lve.)

13. VIII. 27 Me

Ms. Konary Nowe, gm. Konary Hae  
pow. kowelski

nrzone + 203

(napiecie gonelii)

31.

31. III. 1928 r. Aa



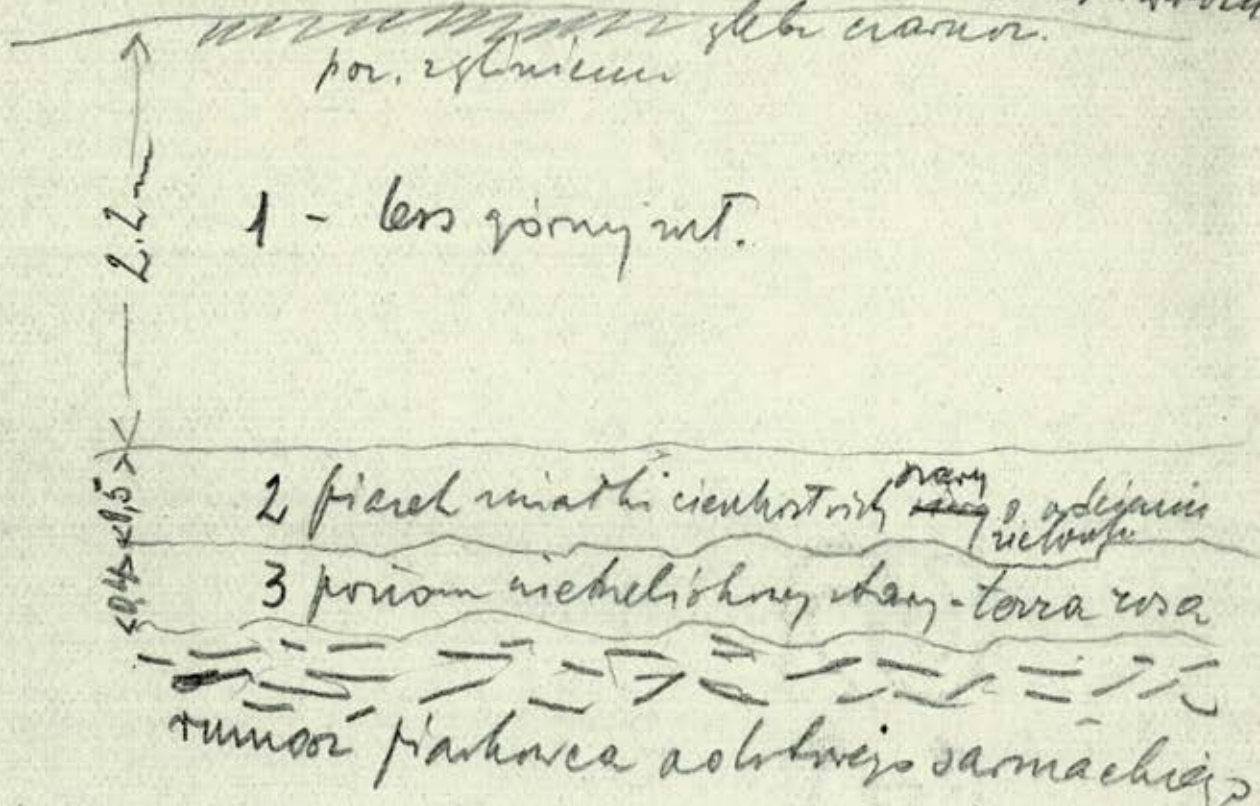
Teklijonka

2 pondencku  
mureny cwtroj

Krauthofer II. 4.



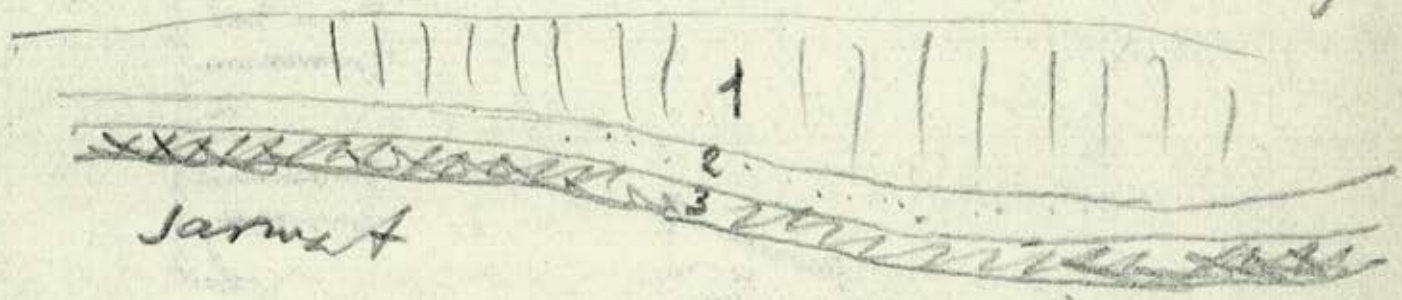
Nomoiotia, gm. Di Sticzenie, p. Róme  
 Wyrostki na prawie bryła dolny - na 1 ad kolumnacji 7284.  
 kamienistym osadom, warstwy wierzchołka stopka, warstwa



w opadaniu partji piaska 2 oraz w postaci wielokształtnej, wypiętych stopkami, które jednak nie są okazałymi podłożami z warstwy post-sarmackiej piaskowca sarmackiego. Pochochone one bowiem z Tare był piaskowcem i stopkami ich w warstwie wielokształtnej ~~warstwy~~ jest wyjątkiem niekiedy Tare piaskowca dołownego a stąd one wypiętych sporadycznie w stwarze, piaskowcem. Jest to niekiedy pseudodolomity, w których niekiedy występują ~~warstwy~~ - czołowe naformant jest niekiedy czołowym, które powstają ze stopkami w postaciach wzmiankowanych wachaniem poziomu morza. Wzrostki stopki 1-3 oraz okazałymi które 3 jest domyślny, proe partjami ~~stopki~~ utwory impregnowanej CaCO<sub>3</sub>.



Les ~~potocznie~~ występujący na kiel wywód.  
 i inne drzewa występują na nieczynności na kulmi-  
 naczel, wyludnie brak go zupełnie na kiel  
 ostetanki. Między jest ~~z~~ wrota to  
 ze spadkiem i donieca kółka m w dół, i  
 gdzie trawy wytrajny kawał lesowy. Wzdłuż  
 krawędzi wywodzi występuje abnormnie, w tym  
 jedno z nich ~~głównie~~ ~~w~~ ~~nie~~ ~~ma~~ ~~tych~~ ~~wygląd~~ ~~in~~ ~~form~~  
 w tym. W rzeczywistości kiel między lesa  
 wrota, jak również piasku podłoża  
 (w-w-2). Na uwagę zasługuje fakt iż  
 w obserwacji kiel (stare wejście <sup>do</sup> ~~pod~~ ~~w~~ ~~stanie~~  
 czołgi wlewny) również ~~z~~ ~~warstw~~ ~~w~~ ~~nie~~ ~~ma~~ ~~tych~~ ~~wygląd~~ ~~in~~ ~~form~~  
 z warstw terra rosa występuje (odpowiednie  
 na innych poziomach), co jest dowodem skłoni-  
 nęty podłoża lesowego (np. schemat. poniżej)



Jarusz A

24. VII. 33 U

↓  
 asirarow  
 w potoczny





Гродзіска „Крыітка“

„Лубанка, на Тубача праца  
міжскасць

19. VII. 1923 Осан





*Groenlandia, Chuvic*  
*es Lubomirsky pruzem*

19. VII. 1923.





Srodziska,, Chwonia" z Lubomla

19. VIII. 1923





W tym dniu —  
odporna i wyro-  
si przedstawił  
na warstwach  
rdziny.

→ do mi-  
Zur die.

Leży breg doliny Horynia pod miś Zur die, gm. Derwino, pow. Korkupol. Wzrost  
kwas erowiny kredy, na zhouat i w obiczeniuł pobnył terremoror alienjami necummi, w gl.  
flerjosglacjalummi młodego zlodowacenia (Hordaluma Kadyum polskie zlodow. Trudko- Polskie).  
Tara kredy, i stnieł popudrycym akumulaci lewu zortat pocięł i Tcholicum warstwy, które na-

2243  
36

stepnie utęży rozprawy pna inny bredone oraz piaski i materjały grube, pochodzące  
z mycia darni pobrany utworów drogowych (korkowatych i sarnachich). ~~z~~  
Materjały te oraz inny bredony broną utwór pseudopodobnie nieku preplajalnego.  
Po obruce akumulacji lessu nastąpił okres intensywnej erozji, a następnie akumulacji  
nowej, w d. fluvioflajalnej na rozdowanej powierzchni lessu. W obruce tym materjały  
grobne, pochodzące z mycia utworu preplajalnego (myje w pom.)

12.5



VII. 1933 r.

Fot. LUDWIK SAWICKI

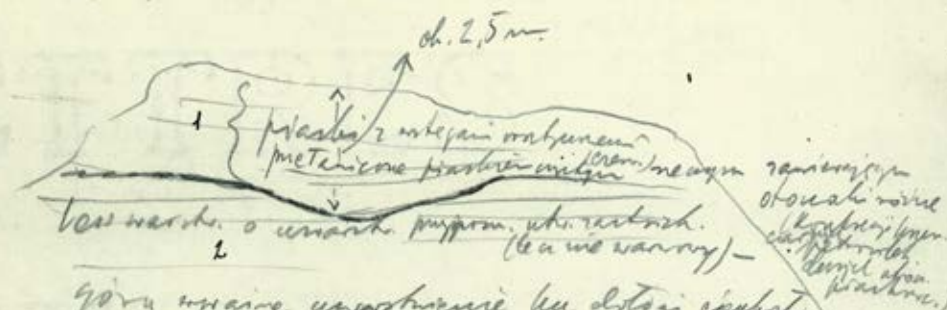
nr. inw. ....

Wojna



Wsi. Zwirzdie, gm. Derwinno, pow. Kortopal. Lessy wyspali breg Horynia. Odstonienie w prawobocznym  
 rowidzeniu i radk. partji wstrowe; naprz. zaleznony pokrytej wsi Zwirzdie. 1 - Piarlni neme z warstewkami orotkwo.  
 temi, zawierajuce materiały gruby, pochodzacy z denudacji i mycia ubrowu preglajstucygo(?); 2 - less gdra warstro.  
 wany, dolem niemal typowy; powstancelnin lessu zensolowana.

Zelazide, gm. Derainus. 4. roz. piermy ad Czedu  
 Rozidlenie prawnobne u gine studh. partyj wyzrom.  
 itrof - ponownie = 1882



gory wyznie usarstwienie ku dstoi ciekostw.  
 ide - utvor praskie charakter lessa typrawy. bary  
 zotkany, praskowic wyznie myka - i stropie  
 ciska wstachar rozistey ewasowar. praskowic wstepu.  
 nad ten Tamka cytel roizowany praski

17. VII. 1933 r. Uu Zr. Zonic  
 Zoolionis rdjwa fotopref.



Skauonisho Cuckoo I C  
2 cat. powienclui

Rodzenie

Call. Fr.: L. Sawiccy 1926-1934.

Hawaii's Cuckoo I A  
reata, pennisulmi

Sunday, Melton

Coll. Fr. i' L. Sauter 1926-34.



Staremocho Czedny 1, Soudai u krawędzi  
p.d. ławem, naprzeciw Łochi i Łuku Horynia.

Pocienienia deflacyjna ławem o ca 4,90 m  
porównaj aktualnego poziomu wierzchołka Horynia.  
Ten ostatni aktualnie jest wyspą o  $\pm 1$  m nad poziom  
niedź - takim <sup>wzrostem</sup> ~~wzrostem~~ poziomu deflacyjnego  
przed 0 Horynia normalnie wynosi ok. 6,0 m

Przyjmując ~~poziom~~ deflacji ławem - wysokość, która  
wzrostła moim przelicz na 6-6,5 m. Na ławie  
tytu wyspę typową brach; przyrosty są natomiast  
pianki wydumne pochodzące z wypiętaniem deflacji  
~~przez~~ a) <sup>przez</sup> wypiętaniem potworzących, promieni  
ławem; b) pianki ławem. W innych miejscach  
niez pomiarów przynajmniej wykonano sondami  
do głębokości 1,7 m. Soudai odstożek od (10)

- 1) resztkiem ślady francuskiej leśnicy; w miejscu którego  
znajdują się na skrajem stromym utanki słowackie  
nieślony; wyrobki kruszywa; pod tem b. ciekawie
- 2) pianka wydumniejsza (prawdopodobnie powstała  
tytu deflacji i akumulacji estuarnej); 3)  
pianki nowe tworzące się dnie i brzoiska  
biatare; w ich obrębie cyfry, tworzące się  
sferoidalnie porównano utanki i z cieniem ławem  
smucę jami i ławem; brzośwanami między przynajmniej  
dotychczas pianki jeziorne i grube nieco.  
Struktura i hipsometria tego ławem

rozkony na inny wach - miedzy, woi karan  
Hemiofagatnyy ol. 14 m. wyrokni, ktory ~~palni~~  
otwara rozleple ruzole Hlorpina pod Creadow  
ni. Wainy jest rowniez ~~zalega~~ obrownieja  
dobywaca waznoba riezaniy rylthow newli-  
guzyl. Te same waznoba riazaj u charaktery-  
wac riezaniy epopalelto. ~~Sty~~ wyrobki  
i-i waznoba proshu wydm. pobycajicy po-  
nielnie deflacyjny karan adgwiaada  
qponemu porowuni pelen wydmow.  
prochowa woi pobycajicy <sup>adgwiaada</sup> ga - porowuni  
gimij, prochowey na wydmuch podwar-  
narowid.

16. VII. 1933-r.