

W

ca 170 m n.p.m.

ca 170 m n.p.m.

Szybk  
Wólka Jurecka

kr

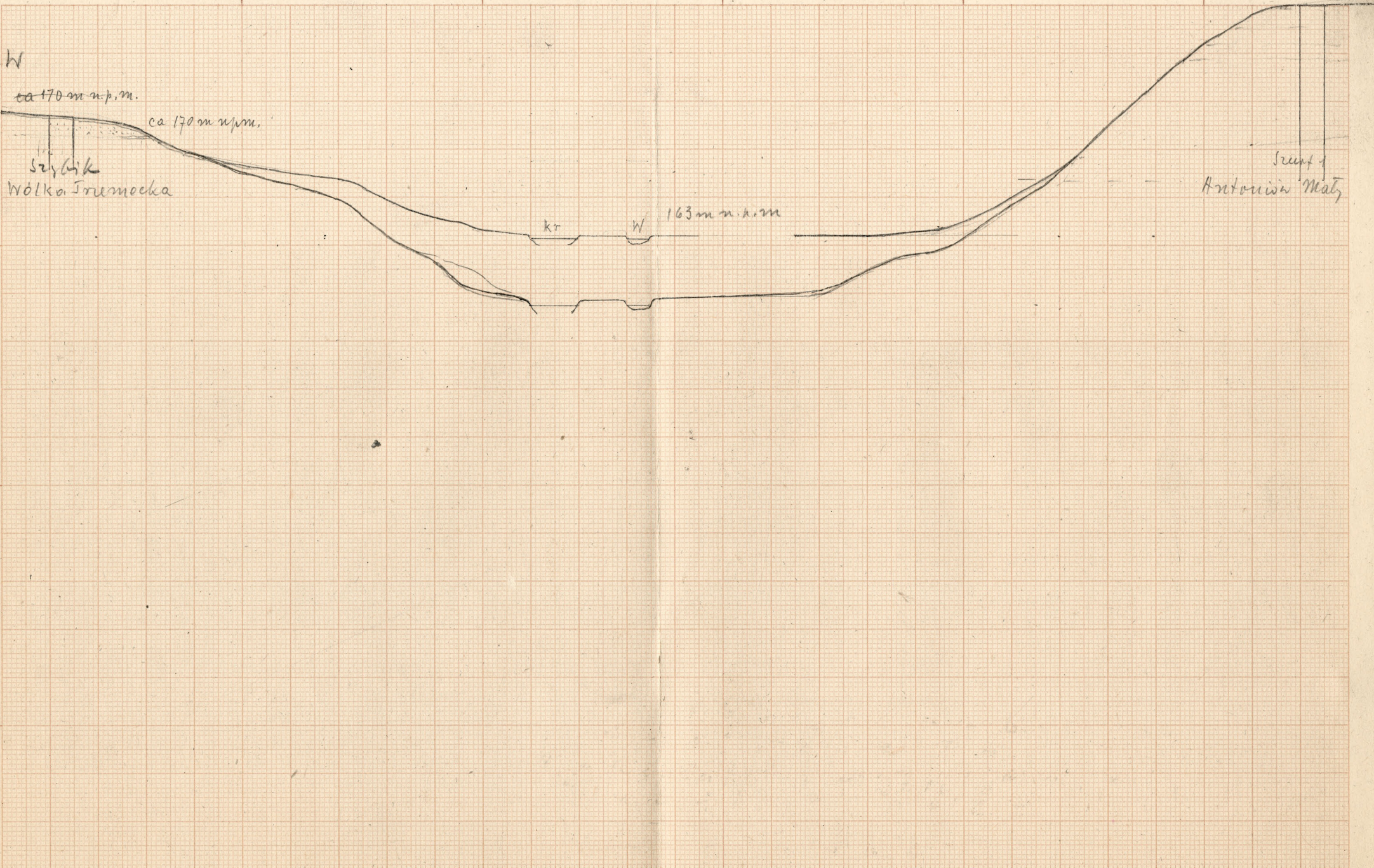
W

163 m n.p.m.

E

175 m n.p.m.

Świąt  
Antoniana Maty



Nolha Tremeche - namjeiv Rakniva Matajo

Kubonisa Maty, gm. Treuno, pa. Karadance (dar. Tria)

Travy broj deliny z pakebsem, mu. v, na 4N ad oxlohon  
 1/2 na polu krajno. Sestik vyhnouso na karane 6-7 an, adu-  
 mulacynym, ktoy v partii residualni zachvat us u zbozia vysp-  
 liejs bnejs. Teren na ktorom vyhnouso sestik zachvat na po-  
 wrenchni vyrobky krenem padobus lepszamego typu jak u krajno.  
 Zberat se krahovoch. Pale to materij do fup. Zozeta Kedasa  
 Sestik vyhnouso o rombaroch 787,6 m do stig. 1,80 m. 24. vi. 53.

1W

1:20

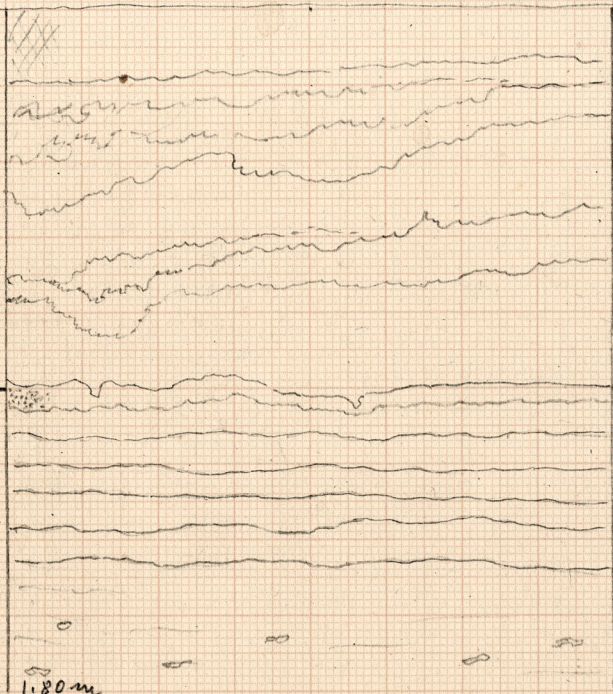
1m

NE

1.6m

1a

x) v dolny partii  
 vybita  
 nemel us  
 vyhnouso sto-  
 lbozia, za-  
 cina bechy  
 lesone  
 poum 1m  
 stropny  
 la me  
 bany  
 vyseme,  
 nov, nov.  
 malnie  
 bany  
 piatki 3  
 1. v. v.  
 2. v.  
 niebena



1. Len v...  
 2. ...  
 3. ...  
 4. ...  
 5. ...

- ricknia utu 2 msta vyvaine.

3. Piacet typu zavatejs v partii pd. v pu. vyvaine polozka  
 v centantant, raduionannij se stajami regularne poudozny  
 zelanckym. Akcie v partii pd. vybita - v piasku zvalovym  
 puchoch v omuzi zelancku ne regularne zondulovance
  4. Sletie vyvaine kreniemu - vyrobky, mozdnat, vi  
 v sletie, ev. v hupine dnam padobcia.
- Do predložky numeracii vanku ruznicovno: 1. 2. 3.  
 4. 3. 2. 1 (len typ.) 27. vi. 57. a

Wolka Tremecia gm. heuno

NW Antoniów - Matyja  
N-44 2

Wzrost, Analiza mechaniczna  
terozymy piany - ploniarz; bezwoda  
- ubr. 2.

Przebieg próby 15cm<sup>3</sup>

1. Frakcja 0,75 - 1,0 mm b. Staba  
domienka  
ok 0,25 mm<sup>3</sup>

Ziarny niemię sypki kuli  
matome, kwarcowe, domienki  
niemię, kółka utam. sponul.  
i wtkano wtkowate mikrocrab.  
1 ziarno bary, bromat, srebro  
1 korek ciekni, miki

2. Frakcja 0,50 - 0,75 mm - 1cm<sup>3</sup>

Ziarny niemię sypki kuli  
matome, kwarcowe - 9,1%

3. Frakcja 0,25 - 0,50 mm - 6cm<sup>3</sup>

54,5%

x) frakcja 0,10 - 0,25 mm - 3 cm<sup>3</sup> = 26,95%  
" do 0,10 - 1 cm<sup>3</sup> - 9,1% = 27,3%

DIRECTEUR  
DU MUSÉE ARCHÉOLOGIQUE  
POLONAIS

ZAWA  
MAJA 13

Dnia ..... 19 .....

Wylistek przeważnie ziarn drobne  
obtrockie, nierówny, kwarcowy  
w tym wielkości stacjonary kuliste  
niektóre ziarna szkieł i cieni-  
stych ziarn, jedno i więcej glaukono-  
pary utamki ciemne i białe

4. Frakcja do 0,25 mm - 4 cm<sup>3</sup> x)  
- do 0,10 mm = 27,3%

Ziarn grub. ok. 0,2 - 0,25 mm przeważ-  
nie drobne obtrockie nieregularnie  
kuliste (brzytwa), nieregularne  
nie kwarcowe, niektóre szkieł

W frakcji 1 cm<sup>3</sup> stacjonary  
półkowy i piasek miąższy do 0,10 mm  
W frakcji ziarn grubości ok. 0,10 mm  
drobne obtrockie, nieregularne  
niekwarcowe, kwarcowe - 1 cm<sup>3</sup> = 9,1%

Wolka Juremochka. per. Starach.

tytoch

Plauk warste. polornawiz les -

W-wa 3 - 1/2 g sine partia

Aucora praeulometa. X)

1. frakcja do 0,25 mm - 11 cm<sup>3</sup> 58%

2. " 0,25 - 0,50 mm - 7 cm<sup>3</sup> 37%

3. " 0,50 - 0,75 mm - 1 cm<sup>3</sup> 5%

Skapy, w tym

kilkanasie

ziarn do 1 mm

grub.

X) w tym 1,5 cm<sup>3</sup>

frakcja do 0,10 mm - 7,5%

58,0

Frakcja 4 torony

- 7,5

kanciaste ziarna (Tomeu) kwarc

50,5%

cu rklitkejs, znanas, domocentke

stannu rklitke cramiawce ziarna

Frakcja 3-cie, ziarnar niemal wylaci

nie aukite z puzawaz, nure pulawuce

kulki tyt, wybitne puzawaz stannu

ziarnu nielime kwarcu cyfery, stannu

disc ziarnu stannu, pro tyt wolka

ziarna kwarcu stannu; wolka stannu

zapewne szat kwarcu; i jedy

waprow

Frakzi 2: Krounki podobne,  
převážně - až 70% stannu  
vannu sloučenine, renty malne  
i množství. Vyhrobeni domoocny,  
niveptarou kubitke, b. dobre  
obkoune, kwarcu oblitkovo,  
Jest kovech stollu

Frakzi 1: Převážně kancionyl  
okřidyl sloučenyl, doč činne  
kancionke obkoune sloučenke  
až. 20%, až. 15% niverptarou  
kubitkyl sloučenyl i (až. 5%) ma-  
fnyl gub. až. 0,25mm, drobny  
kovech sloučenke. Lg ziamu stollu  
i kiltu " se nuypeie ziamu podob-  
nyl do sloučenin

