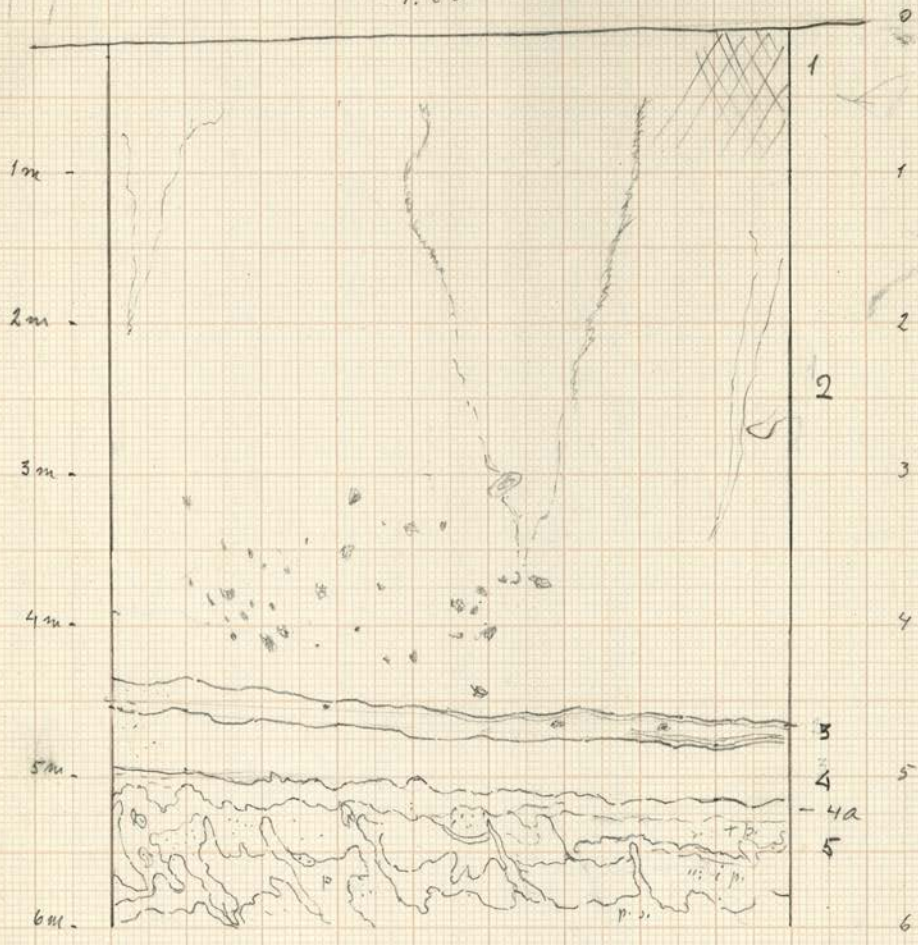


Mrubienow, Ciesielwin, Felos³

1:50



28.VII.56r.

0 1 2 3 4 5 6 7 8 9 10 11 12

Odstawienie w terenie potrośniętych i pobliżnięcych N4
wysokości cegielniowej. Straty w czasie robót, pozyskanie
ad pory:

1. Głeba niewyżlewna - ciężka, na podestawie leżym
złożonym (litologicznym) bez przepięcia cymtem leżym
jałwym (nie żbielicznym) - do 50 cm grub.

2. Typowy less górny ^{jedynie} sepiowany, bez śladów kwarcytu
i żwiru. Partii (wzr. 3,5 m) musi być wyjątkowo
(rodane). W dolnej partii skupienia płaszczyzny detrytusu
różnicowej, różni wielkości - przeważnie języczki i nieregularne,
kierunek mają z południem ten sam koniec skupienia
Również ^{rodane} akcyjne i gwałtowne pociętych i bez języczki
żwiru z pocięciem poręczym z którym są związ-
zane. To jedyny w tym zakresie występuje w lesie
typowym. Wzrost uwagi brał uwagę. W lesie tym
na wzr. 4,5 m występowały kłosa mianem i
podobny róg żwiru.

3-5. Pozostaw 3 i 4 reprezentacji poziomu epagone lessu nad-
leżym - powiększone do poziomu solidyfikacyjnego zaburzo-
nego omuśnianego cyfra 5.

3 - wyraża wazko kontrastu i z lessu nad-
leżym, jej stop omuśniania gęsto do 1 cm grub. smużki rdzawe
które rozmieszki leżym omuśnianie do 4-5 mm smużki. Wzrost
rodane. W części stromiejszej adwarżone: grubo do 2 cm (niepoko-
mi) techn. omuśnianie, które w systemie wazko towarzyszą i części-
nie rozmieszki omuśnianie rdzawe smużki. Wazko tony less sepi-
wany języczki różniący z lessu poziomu solidyfikacyjnego
- popielatym (litologicznym). Śladów stajisków wazko
nie ujawnia - tony / x. pora różniący z zaburzeniem,
less typowy. Tyłek w doświadczeniu nie jest zbyt drobne
pławy detrytusu różniący.

4 - wazko 4 ter. leżym less o wyjątkowej (pora barony)
typowy - bez śladów stajisków. Kontrastu wyraża z waz-
ko nadleżym ad kłosa, wyjątkowo z zdecydowanie języczki
cie narzyn zaburzeniem. Pławy detrytusu różniący sepi-
wany. Wzrost wazko smużki rdzawe. Linie framowa

2 primum podsielaczem ustawa, sponozna, ustawa o wiec
gulama, drobnopolatki - admienciu do ponselini stropa
primum utrova staimi'ace, polozna ^(4a) primum solo flodocymen
zakunoneg - 5.

(Cinglydici typoz)

4a - zaradczicu len lep primum talis sam talis primum
nodlecz (4-10) - rozi ni, uideo zabamenciu, hrie jest
karawo-sepcione (tal por. 4) o wpraimozym popielatocym
adcianni. Nam bronatnazyt detyptum rolin, nie ma.
Od primum nodlecz (4-10) rozi ni, ty re awerkoz.
- jey parthi spozna a naniit stidewa w zabamenciu
mrozom primum solo fl. 5. Linia spozna jest zakun b. tit.
nie zamitana, u precinadine do linii stropa, ktora
spozna mairuie i wite, a tyko mairuie, rozienciu,
jed wpraim robumen monozyl.

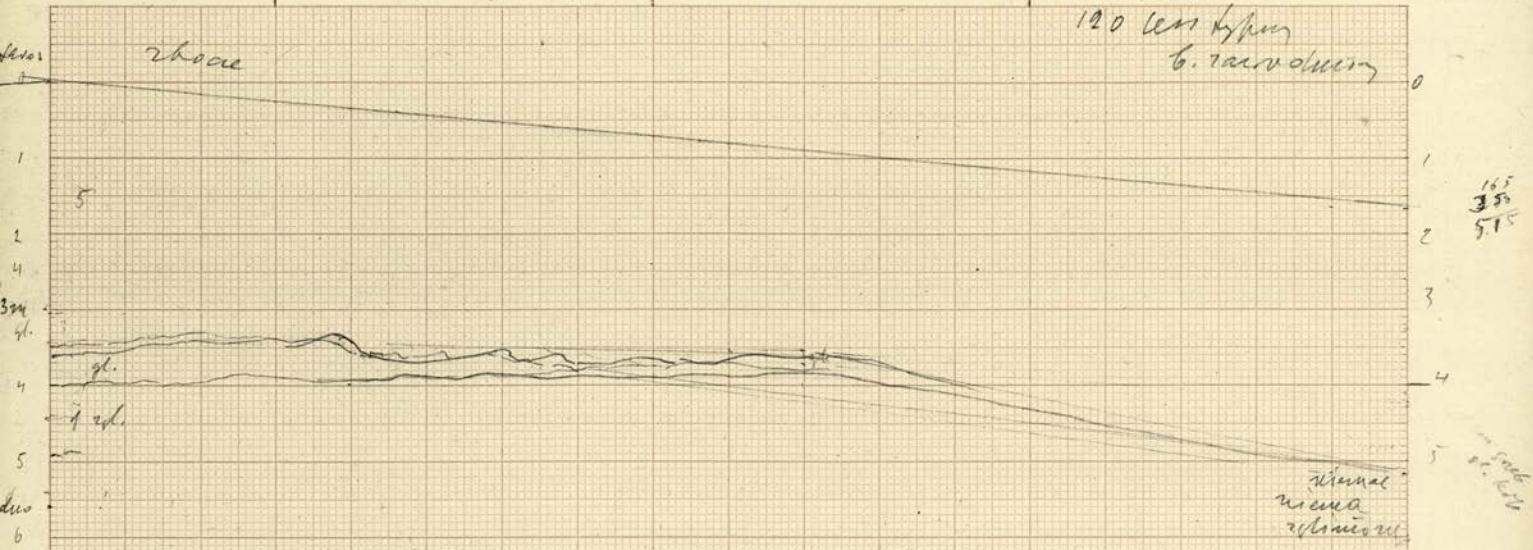
5 - len tam popielatowinanz (dalowej) stroz
zawitane wyrady, mairuie u formie jeyhor
pochlowy u ty samy hierucha, preb jazyezel
len karawo-popielatow upstroz dobyzmy, kroszami
oletr. rolin, mairuie plamki do ty mow podnie, jayma
te i robumen. Tego upstrozia detu rolin, primum 3, 4, 4a
nie zamieraty, wyradom jeyhorom i onduleom kowany
obramieniu iclarite. - wite rdzawo, nie hiedy doie
grobki, wyradie. Ubroz wyradom i ubroz u ktory one
wite jeyz puz len mo charaple len tyfu. brch strozko's.

Wzrost i obciążenie w postaciach karcu wyjątko
wzrostu minimum 1,65 - 1,70 do 3 m. To tawo.
W: partie podciska, przez wyjątko od strony kielca cępiel.
i glonizanki wyjątko wyjątko. W miarę kę
faworizata podciska, partie zbudowane z dęł
pseudopodob. jest cępiel, mięski karcu, kę
gleba kę cępiel jest kę anacnej, miężności kę
chłonakowatę, dęł delusionu nie mę. W miarę
podumemni kę kę kę NW - gleba kę cępiel
i pęchów kę w normalny pęchów, gleba kę
jest, jedynkę cępiel i kę pęchów kę kę kę
i cępiel nie mę.

5. - ty jazyk lenivší, svis. jano. upidm
 3. - gletě černá a bílá

Hybík zrušeno v ústí po
 vyhoření sradli a
 40 ca zvl. 1/3

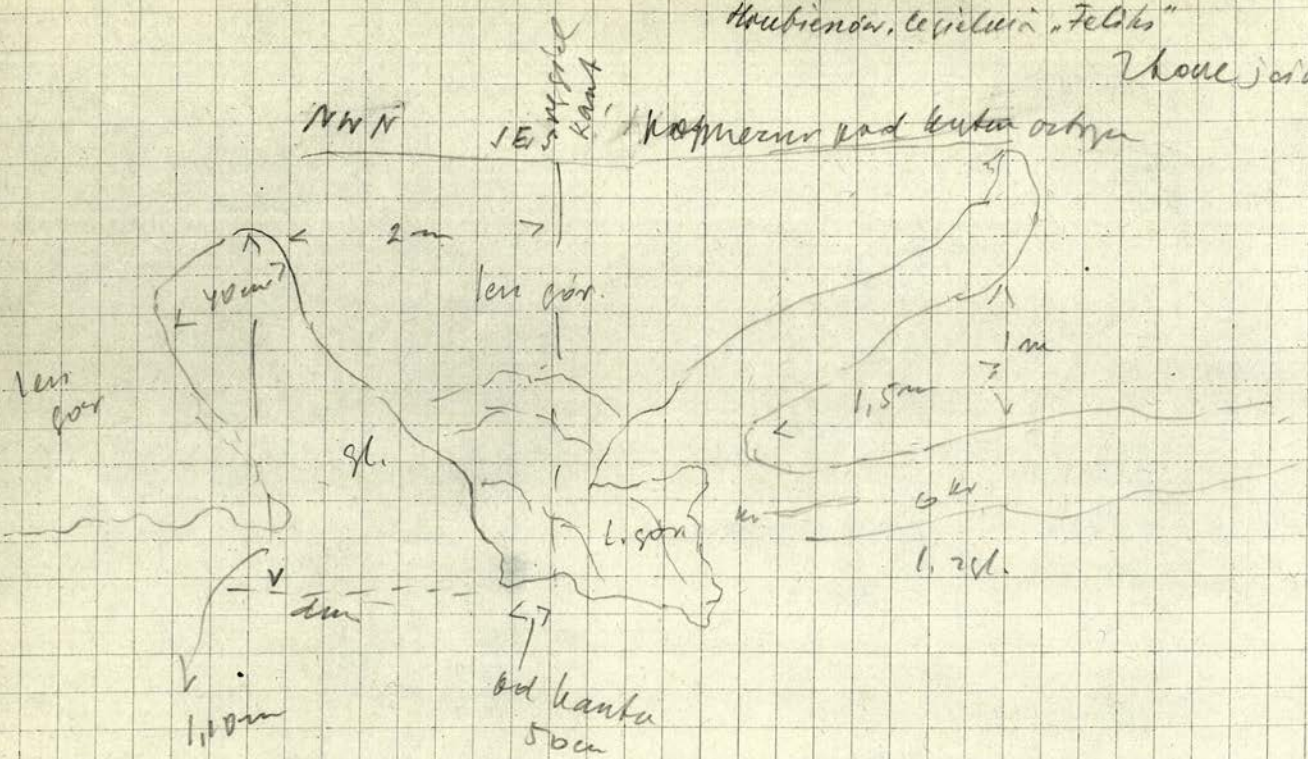
120 less kypem
 6. zaručování



1. lesní sepi na borovic.
 lesní kypřice i mo-cvetlánie
 písčinný mýdlo křem. křem.
 do 3.5 m do vrchu, v ní jazyk
 upidm, do 2.5 m do vrchu (křem. křem.)
 4. delší a calin. gletě z lesu na vrchu napuště

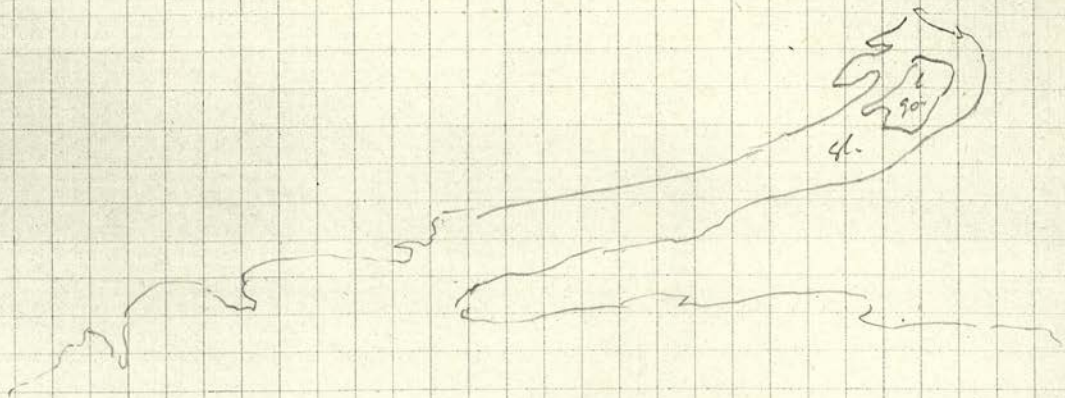
Hraběnka, lesní "Felix"

Thoules i osady mch.



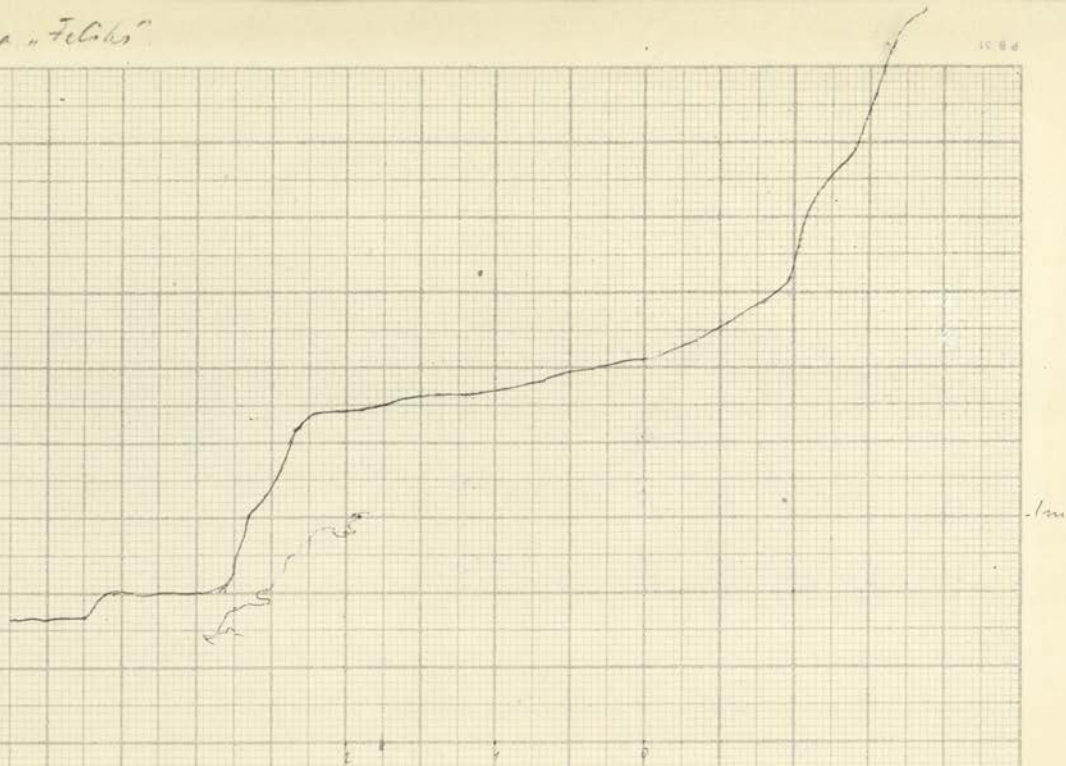
30. IX. 58

Houbienon. Cegielni "Felix"



Hrubienów. Cegielnia „Felicja”

1084



2x
50

1cm

1:50

30. IX 1958
Sta



Hrubienów. Cegielnia „Feliks”

viii 1956 r.



Mrubienów. Legumin "Felix"

VIII. 1956 r.



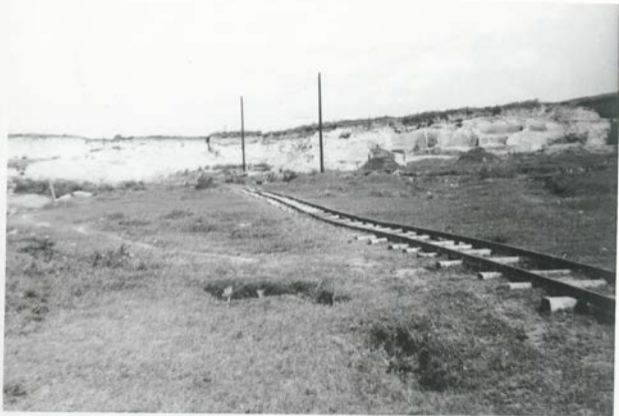
Hrubienów. Cegielnia „Feliks”

VIII. 1956



Hrubienow. Leycezia "Feliks"

VIII. 1956



Hrubienow. Cegielnia „Feliks”

VIII, 1956 r.



Hrubienka. Cegielnia "Feliks"

VIII. 1956



Hrabienow. Cegielnia „Felices”

VIII. 1956 r.