

KORESPONDENCJE

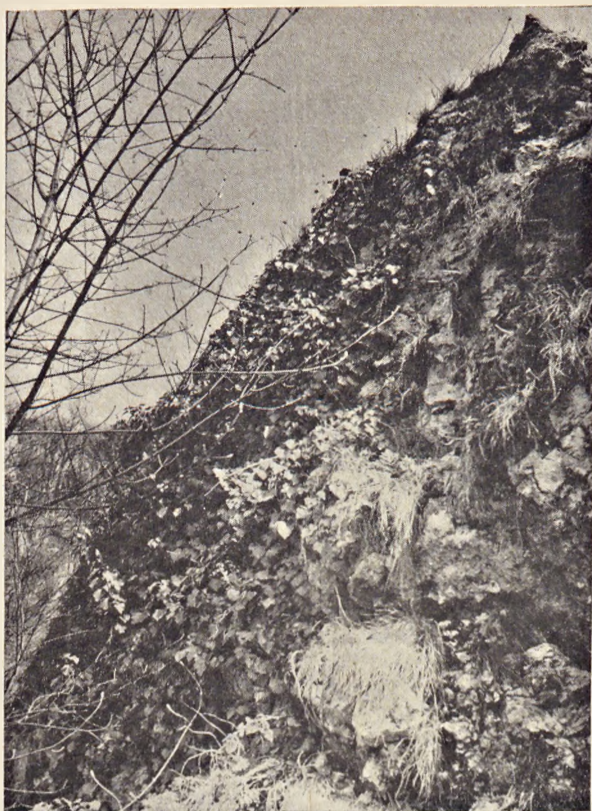
Zabezpieczmy stanowisko kwitnącego bluszczu *Hedera helix* L. w Ojcowskim Parku Narodowym

Na terenie Ojcowskiego Parku Narodowego znane było jedno stanowisko kwitnącego bluszczu (Chrońmy przyrodę ojczystą nr 9/10 z r. 1951). Znajduje się ono w wąwozie Korytania, gdzie kwitnący okaz obrasta ściankę skalną na wysokości około 5 m poniżej górnej krawędzi wąwozu.

W połowie kwietnia 1970 roku znalazłem nowe stanowisko kwitnącego bluszczu. Nie zostało ono dotychczas opisane, mimo że znajduje się prawie dokładnie naprzeciw Bramy Krakowskiej, nieopodal uczęszczanej ścieżki wiodącej w głąb doliny Prądnika. Bluszcz obrasta północno-zachodnią ściankę bloku skalnego, leżącego na samym dnie doliny (ryc. 1). Wśród pędów zauważyłem kilka kwiatonośnych z charakterystycznymi odmiennymi liśćmi (ryc. 2). Wysokość pnącza wynosi około 5 m, zaś średnica jego pnia 3—5 cm.



Ryc. 1. Pędy kwitnącego bluszczu *Hedera helix* L. — Shoots a flowering specimen of the ivy. Fot. Zb. Witkowski



Ryc. 2. Stanowisko kwitnącego bluszczu w dolinie Prądnika w Ojcowskim Parku Narodowym. — The locality of flowering ivy in the Prądnik valley in the Ojców National Park. Fot. Zb. Witkowski

Okaz ten, mimo że znajduje się na terenie Parku Narodowego, nie jest należycie zabezpieczony. Przebiegająca w pobliżu ścieżka stanowi uczęszczany szlak turystyczny. Jak zdążyłem zauważyć, młodociani turyści chętnie wspinają się na zbocza doliny, jednakże respektują zakazy wejścia na tereny rezerwatów ścisłych. Wydaje się, że ustawienie tablicy zakazującej wchodzenia na teren okalający stanowisko bluszczu byłoby wystarczającym zabezpieczeniem.

Zbigniew Witkowski