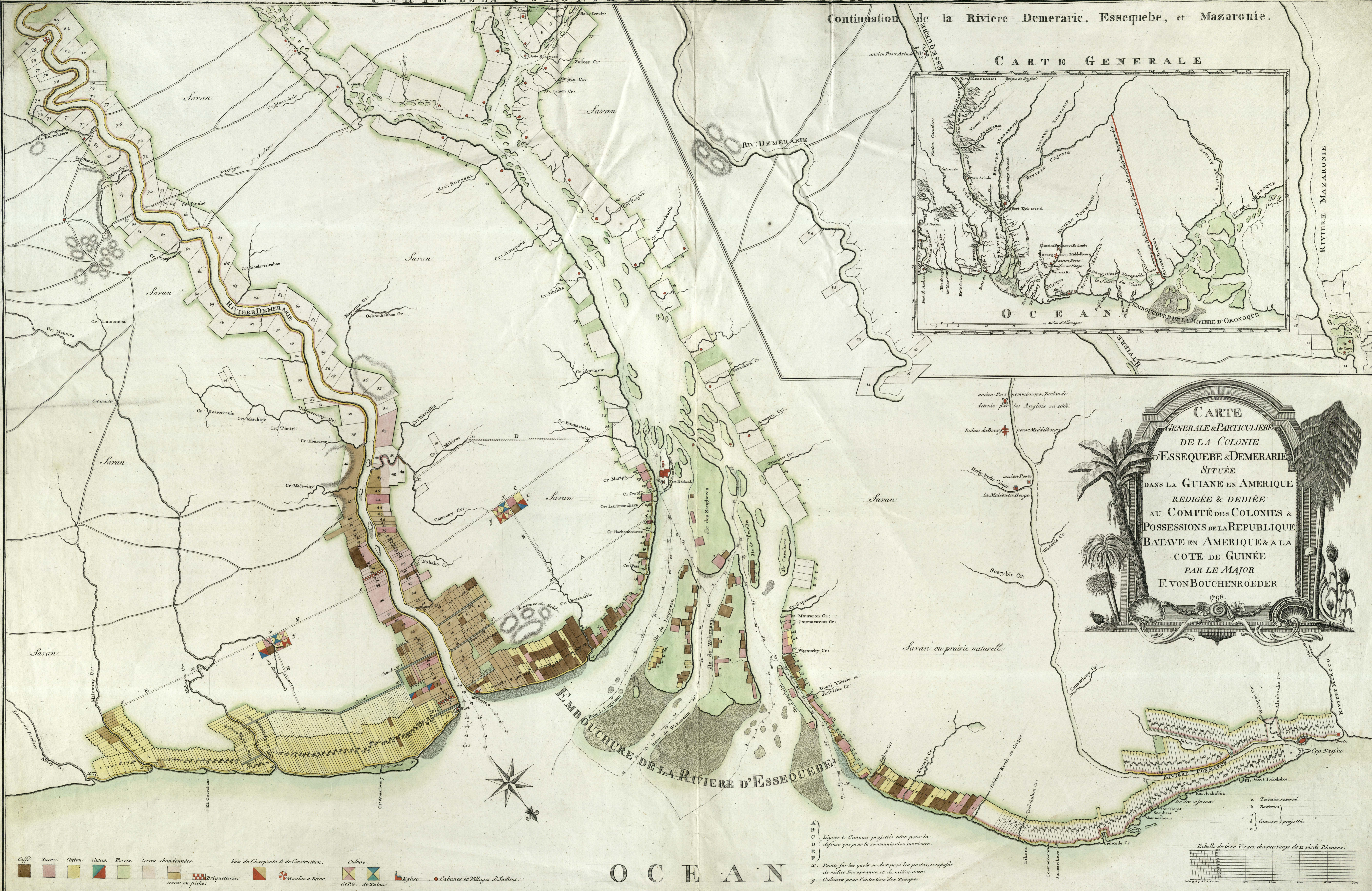


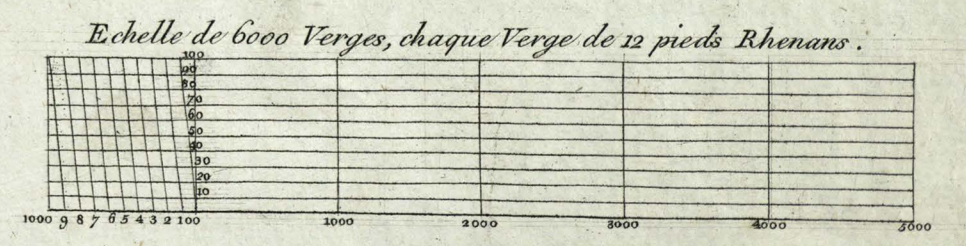
Continuation de la Riviere Demerarie, Essequibe, et Mazaronie.



CARTE
GENERALE & PARTICULIERE
DE LA COLONIE
D'ESSEQUEBE & DEMERARIE
 SITUÉE
 DANS LA **GUIANE EN AMERIQUE**
 REDIGÉE & DEDIEE
 AU **COMITÉ DES COLONIES &**
POSSESSIONS DE LA REPUBLIQUE
BATAVE EN AMERIQUE & A LA
COTE DE GUINÉE
 PAR **LE MAJOR**
F. VON BOUCHENROEDER
 1798.

Caffé. Sucre. Coton. Cacao. Ecrés. terres abandonnées. bois de Charpente & de Construction. Culture. terres en friche. Brigueterie. Moulin à Sier. de Ris. de Tabac. Eglise. Cabanes et Villages d'Indiens.

A B C D E F
 Lignes & Canaux projetés tant pour la
 défense que pour la communication intérieure.
 G. Points sur les quels on doit poser les postes, composés
 de milice Européenne, et de milice noire.
 H. Cultures pour l'entretien des Troupes.



O C E A N

H. V. 9