

PRZEGLĄD ARCHEOLOGICZNY

Czasopismo poświęcone archeologii przed-
historycznej i numizmatyce średniowiecznej

Organ Polskiego Towarzystwa Prehistorycznego i Komisji
Archeologicznej Towarzystwa Przyjaciół Nauk w Poznaniu



Rok I.

Zesz. 3-4.

Redaktor: *Prof. Dr. Józef Kostrzewski*, Poznań, ul. Mickiewicza 34.

SPIS RZECZY.

	Strona
<i>J. Falko-Hryncewicz</i> : Śp. Wandalin Szukiewicz	81
<i>J. Kostrzewski</i> : Spis prac naukowych śp. Wandalina Szukiewicza	83
I. Rozprawy.	
<i>Leon Kozłowski</i> : Wielkopolska w epoce kamiennej. Część I. z 3 tablicami	84
<i>Włodzimierz Antoniewicz</i> : Żelazne oszczepy inkrustowane z Kamienicy, w pow. jarosławskim. Z 13 rycinami w tekście	99
<i>Józef Kosirzewski</i> : Przyczynki do poznania kultury grobów skrzynkowych wczesnej epoki żelaznej	112
1) Zagadkowe okucia z grobów skrzynkowych. Z 17 rycinami	112
2) Naczynie brązowe z Parlina, w pow. mogileńskim. Przyczynki do wpływu naczyń metalowych na ceramikę przedhistoryczną. Z 4 rycinami	118
3) Fibula żelazna z Kurnatowic, w pow. międzychodzkiem. Z 6 ryc.	123
4) Naczynie z trzema uchami poprzecznymi z Tuczna, w powiecie inowrocławskim. Z 2 rycinami	131
II. Drobne prace i notatki.	
<i>Zygmunt Zakrzewski</i> : Opis ozdób srebrnych i monet średniowiecznych, wykopanych w Trzebawiu, w powiecie poznańskim zachodnim. Z 3 rycinami	138
<i>Włodzimierz Antoniewicz</i> : Wykopaliska z kurhanu późnorzymskiego we wsi Urdomin, w pow. kalwaryjskim. Z 1 tablicą	141
<i>Ks. Feliks Gibasiewicz i Józef Kostrzewski</i> : Piec z epoki rzymskiej w Kapalicy. w pow. jarocińskim. Z 4 rycinami	143
III. Materjaly.	
<i>Józef Kosirzewski</i> : Lateńska klamra do pasa z Borkowa, w pow. inowrocławskim. Z 1 ryc.	146
<i>Tenże</i> : Naczynie neolityczne z Poznania. Z 1 ryc.	148
<i>Tenże</i> : Naczynia neolityczne z Borkowa, w pow. inowrocławskim. Z 2 rycinami	149
<i>J. N.</i> Nieistniejące już zbiory prywatne wykopalisk	150
IV. Z muzeów i towarzystw.	
<i>Z Komisji Archeologicznej Tow. Przyj. Nauk.</i> Sprawozdania z posiedzeń	151
<i>Bilans Komisji Archeologicznej T. P. N.</i> za lata 1918–19	152
<i>Ustawy Polskiego Towarzystwa Prehistorycznego</i>	152
V. Sprawozdania z literatury.	
<i>Bohdan Janusz</i> : Kultura przedhistoryczna Podola galicyjskiego Lwów, 1919. (Wł. Antoniewicz)	153
<i>Nazimierz Morawski</i> : Rzymianie i Germanie. Kraków 1919 (Wł. Antoniewicz)	154
VI. Bibliografja.	
Bibliografja literatury odnoszącej się do prehistorji ziem polskich z r. 1919 (J. Kostrzewski)	155
Ważniejsze wydawnictwa do prehistorji reszty Europy (J. K.)	156
Kronika	157

SPIS RZECZY ROCZNIKA I.

	Strona
Słowo wstępne	1
<i>J. Talko-Hryncewicz</i> : Śp. Wandalin Szukiewicz	81
<i>J. Kosirzewski</i> : Spis prac naukowych śp. Wandalina Szukiewicza	83

I. Rozprawy.

<i>Wł. Antoniewicz</i> : Miecze brązowe znalezione w b. Galicji. Z 13 rycinami	28
<i>Wł. Antoniewicz</i> : Żelazne oszczepy inkrustowane z Kamienicy, w pow. jarosławskim. Z 13 rycinami	99
<i>J. Kosirzewski</i> : Kultura lateńska (La Tène) na obszarze b. Kró- lestwa Polskiego. Z 53 rycinami i mapką (tabl. 1.)	2
<i>J. Kosirzewski</i> : Przyczynki do poznania kultury grobów skrzyn- kowych wczesnej epoki żelaznej. Z 27 rycinami	112
<i>L. Kozłowski</i> : Wielkopolska w epoce kamiennej. Część I. Z 3 tablicami (3--5)	84

II. Drobne prace i notatki.

<i>Wł. Antoniewicz</i> : Wrzeciono bursztynowe z Kowanówka. Z 3 ryc.	45
<i>Wł. Antoniewicz</i> : Wykopaliska z kurhanu późnorzymskiego we wsi Urdomin, w pow. kalwaryjskim. Z 1 tablicą (6.)	141
<i>P. Bieńkowski</i> : O głowie grecko-egipskiej w Kobylepolu. Z tablicą (2)	49
<i>Ks. F. Gibasiewicz i J. Nostrzewski</i> : Piec z epoki rzymskiej w Kapalicy, w pow. jarocińskim. Z 4 rycinami	143
<i>J. Nostrzewski</i> : Pisanki wczesnohistoryczne. Z 5 rycinami	42
<i>Ł. Zakrzewski</i> : Opis ozdób srebrnych i monet średniowiecznych, wykopanych w Trzebawiu, w pow. poznańskim zachodnim. Z 3 rycinami	138

III. Materjały.

<i>J. Nostrzewski</i> : Lateńska klamra do pasa z Borkowa, w pow. inowrocławskim. Z 1 ryciną	146
<i>J. Nostrzewski</i> : Naczynie neolityczne z Poznania. Z 1 ryciną	148
<i>J. Nostrzewski</i> : Naczynia neolityczne z Borkowa, w pow. ino- wrocławskim. Z 2 rycinami	149
<i>J. Nostrzewski</i> : Nieistniejące już zbiory prywatne wykopalisk	150
<i>J. Nostrzewski</i> : Skarb brązowy z Macznik, w pow. średzkim, odkryty w roku 1818. Z ryciną	51

	Strona
<i>M. Wawrzeniecki</i> : Puhary z lejkowatym brzegiem z Rosiejowa i Sułowca. Z 2 rycinami	53
<i>M. Wawrzeniecki</i> : Wisioriki z Maryenhauzu w Inflantach Polskich. Z ryciną	55

IV. **Z muzeów i towarzystw.**

<i>J. Kostrzewski</i> Nowe nabytki działu przedhistorycznego Muzeum Tow. Przyj. Nauk w Poznaniu. Z 5 rycinami . . .	56
Z Komisji Archeologicznej Tow. Przyjaciół Nauk. Sprawozdania z posiedzeń	62, 151
<i>Bilans Komisji Archeologicznej T. P. N.</i> za lata 1918—19 . . .	152
<i>Ustawy Polskiego Towarzystwa Prehistorycznego</i>	152
Spis członków Komisji Archeologicznej Tow. Przyj. Nauk . . .	78

V. **Rozmaitości.**

Polska ustawa o wykopaliskach	64
---	----

IV. **Sprawozdania z literatury.**

<i>Wł. Dzwonkowski</i> : Historia Polski na monografiach źródłowych oparta. Część I. Prahistorja ziem polskich itd. Warszawa, 1918 (Wł. Antoniewicz)	69
<i>B. Janusz</i> : Kultura przedhistoryczna Podola galicyjskiego Lwów, 1919. (Wł. Antoniewicz)	153
<i>B. Janusz</i> : Zabytki przedhistoryczne Galicji Wschodniej. Lwów, 1918 (J. Kostrzewski)	66
<i>X. Morawski</i> : Rzymianie i Germanie. Krakow 1919 (Wł. Antoniewicz)	154

VI. **Bibliografia.**

Literatura prehistoryczna polska z lat ostatnich (1916—1918) wraz z pracami obcemi, odnoszącemi się do Polski . . .	71
Bibliografia literatury odnoszącej się do prehistorji ziem polskich z r. 1919 (J. Kostrzewski)	155
Ważniejsze prace i wydawnictwa obce do prehistorji reszty Europy (J. K.) 74,	156
Kronika	75, 157
Prośba	80

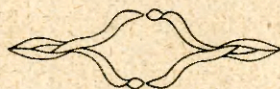


Table des matières.

	Page
<i>J. Talko-Hryncewicz</i> : Wandalin Szukiewicz †	81
<i>J. Kostrzewski</i> : Liste des publications préhistoriques de Wandalin Szukiewicz	83

I. Traités.

<i>Leon Kozłowski</i> : La Posnanie pendant la période néolithique. Avec 3 planches	84
<i>Włodzimierz Antoniewicz</i> : Lances en fer incrustées de Kamienica, distr. de Jarosław (Galicie). Avec 13 illustrations	99
<i>Józef Kostrzewski</i> : Études sur la civilisation des sépultures à cistes du premier âge du fer	112
1) Des ferrures énigmatiques provenant des sepultures à cistes. Avec 17 illustrations.	112
2) Un vase en bronze de Parlin, distr. de Mogilno. Contribution à la question de l'influence des vases en bronze sur la céramique préhistorique. Avec 4 illustrations	118
3) Une fibule en fer de Kurnatowice, distr. de Międzychód. Avec 6 illustrations	123
4) Un vase céramique à trois oreilles transversales de Tuczno, distr. d'Inowrocław. Avec 2 illustrations	131

II. Essays.

<i>Zygmunt Zakrzewski</i> : Description des monnaies du moyen âge, trouvées à Trzebaw, distr. de Poznań-ouest. Avec 3 illustrations	138
<i>Włodzimierz Antoniewicz</i> : Trouvailles d'un tumulus de l'époque romaine récente d'Urdomin, distr. de Kalwarya. Avec 1 planche	141
<i>Feliks Gibasiewicz</i> et <i>Józef Kostrzewski</i> : Un four de l'époque romaine, trouvé à Kapalica, distr. de Jarocin. Avec 4 illustr.	143

III. Matériaux.

<i>Józef Kostrzewski</i> : Une agrafe de ceinturon de l'époque de la Tène de Borkowo, distr. d'Inowrocław. Avec 1 illustr.	146
<i>Le même</i> : Un vase néolithique de Poznań. Avec 1 illustr.	148
<i>Le même</i> : Vases néolithiques de Borkowo, distr. d'Inowrocław. Avec 2 illustrations	149
<i>J. K.</i> Collections privée d'antiquités préhistoriques n'existant plus	150

IV. Musées et sociétés.

Compte-rendue de la Commission archéologique de la Société des Amis de Lettres à Poznań	151
Les statuts de la Société Préhistorique Polonaise	152

V. Revues et critique.

<i>Bohdan Janusz</i> : La civilisation préhistorique de la Podolie galicienne. Lwów (Léopol) 1919 (Wł. Antoniewicz)	153
<i>Kazimierz Morawski</i> : Romains et Germains. Cracovie 1919 (Wł. Antoniewicz)	154

VI. Bibliographiè.

Bibliographie de la littérature concernant l'archéologie préhistorique des pays polonais	155
Quelques publications plus importants concernant l'archéologie de l'Europe	156
Chronique	157

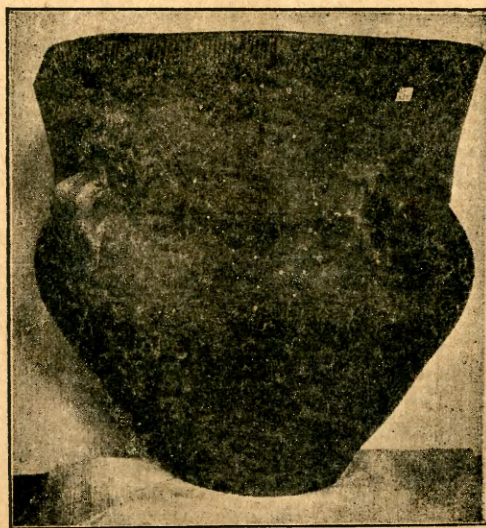
PRZEGLĄD ARCHEOLOGICZNY

Revue Archéologique Polonaise

Revue d'archéologie préhistorique
et de numismatique du moyen âge

Publiée par la Société Préhistorique Polonaise et la Commission
Archéologique de la Société des Amis des Sciences à Posnanie

I. Année (1919)



Nro 3-4

Rédaction: *Prof. Dr. J. Kostrzewski*, Poznań (Pologne) ul. Mickiewicza 34.

POZNAŃ 1920.

Imprimerie Drukarnia Poznańska à Poznań, rue du 27 Décembre nro 5.