

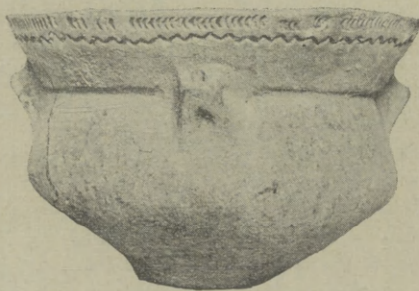
31p  
BIBLIOTEKA

# PRZEGLĄD ARCHEOLOGICZNY

Czasopismo poświęcone archeologii przedhistorycznej  
i numizmatyce średniowiecznej

Organ Polskiego Towarzystwa Prehistorycznego  
i Instytutu Prehistorycznego Uniw. Pozn.

Tom VI, zeszyt 2—3  
(Roczniki 20—21)



P III 353  
Rok 1938—1939

Redaktor: Prof. Dr JÓZEF KOSTRZEWSKI, Strzeszynek, p. Poznań 15

---

Poznań 1939. Skład główny w Księgarni Uniwersyteckiej Jana Jachowskiego w Poznaniu.  
Nakładem Polskiego Towarzystwa Prehistorycznego z zasiłku Min. W. R. i O. P., Senatu  
Uniwersytetu Poznańskiego, Fundacji Nauka i Praca i Magistratu m. Poznania.  
Czcionkami Drukarni Uniwersytetu Poznańskiego pod zarządkiem Józefa Winiewicza.

# Spis rzeczy.

Strona

## I. Rozprawy.

Tadeusz Wieczorowski: Ceramika inkrustowana typu łużyckiego z wczesnej epoki żelaznej w Polsce z. Z 16 ryc. i XIX tabl. . . . .	113
Helena Cehak-Hołubowiczowa: Słowiańsko-warenskie cmentarzysko kurhanowe koło Porzecza w powiecie dziśnieńskim. Z 13 ryc. i 4 tabl. . . . .	178
Józef Kostrzewski: Kilka osad kultury grobów skrzynkowych i zagadnienie przynależności etnicznej tej kultury. Z 61 ryc. . . . .	273

## II. Materiały.

Kazimierz Żurowski: Skarb brązowy z Gruszki pow. tłumacki. Z 3 tabl. . . . .	204
M. Moldenhawer: Szczątki roślinne z X wieku z wykopalisk na Ostrowie Tumskim w Poznaniu. Z 3 ryc. . . . .	222
Ks. Władysław Łęga: Cmentarzysko łużyckie z IV okresu brązu z Gruczna w pow. świeckim. Z 22 ryc. . . . .	232
Irena Siwkówna: Skarb brązowy z Czech, pow. Brody. Z 2 tabl. . . . .	239
Jan Fitzke: Cmentarzyska kultury łużyckiej w pow. sieradzkim, woj. łódzkim. Z 49 ryc. . . . .	244
Zdzisław Durczewski: Halszacki skarb brązowy z Rychłocic w pow. wieluńskim. Z 6 ryc. . . . .	252
Tadeusz Dobrogowski: Skarb z II okresu epoki brązowej z Czeszewa w pow. wągrówieckim. Z 5 ryc. . . . .	255
Jan Fitzke: Próba pełnej rokonstrukcji wyglądu domu w grodzie kultury łużyckiej w Biskupinie. Z 1 ryc. . . . .	258
Włodzimierz Hołubowicz: Ceramika grzebieniowa z Lubcza w pow. nowogrodzkim, z mineralną, roślinną i zwierzęcą domieszką w glinie. Z 2 tabl. . . . .	261
Zdzisław Rajewski: Bransolety brązowe z Wawrzynek w pow. żnińskim. Z 1 ryc. . . . .	267
Tadeusz Dobrogowski: Grób skrzynkowy z Niemierzyc w pow. nowotomyskim (dawn. grodziskim). Z 5 ryc. . . . .	268
Bogdan Kostrzewski: Cmentarzysko z późnego okresu rzymskiego w Zaspach w pow. tureckim. Z 6 ryc. . . . .	293
Stefan Nosek: Kilka nowych stanowisk neolitycznych w dorzeczu Górnej Wisły. Z 18 ryc. . . . .	302

## III. Sprawozdania z literatury.

Carl Engel i Wolfgang La Baume: Atlas der ost- und westpreussischen Landesgeschichte. Część I. Kulturen und Völker der Frühzeit im Preussenlande (K. Jażdżewski) . . . . .	307
Adam Wrzosek i Michał Ćwirko-Godycki: Cmentarzysko kultury łużyckiej w Laskach w pow. kępińskim (Z. Durczewski) . . . . .	323
Jan Żurek: Pradzieje ziemi wieluńskiej (Z. Durczewski) . . . . .	325
Otto Uenze: Die frühbronzezeitlichen triangulären Vollgriffdolche (J. Kostrzewski) . . . . .	327
Hans Gummel: Forschungsgeschichte in Deutschland (J. Kostrzewski) . . . . .	328
Hans Jaenichen: Die Wikinger im Weichsel- und Odergebiet (J. Kostrzewski) . . . . .	329
Willi Wegewitz: Die langobardische Kultur in Gau Moswidi (Kostrzewski) . . . . .	331

## IV. Bibliografia.

Bibliografia literatury dotyczącej pradziejów Polski z lat 1937—1938 (J. Kostrzewski) . . . . .	332
---	-----

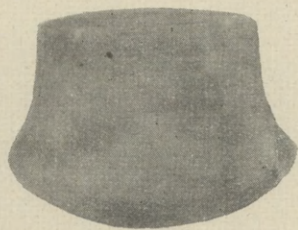


# PRZEGLĄD ARCHEOLOGICZNY

Czasopismo poświęcone archeologii przedhistorycznej  
i numizmatyce średniowiecznej

Organ Polskiego Towarzystwa Prehistorycznego

Tom VI  
(Roczniki 19—21)



Lata  
1937—1939

Redaktor: Prof. Dr JÓZEF KOSTRZEWSKI, Strzeszynek, p. Poznań 3

---

Poznań 1939. Skład główny w Księgarni Uniwersyteckiej Jana Jachowskiego w Poznaniu.  
Nakładem Polskiego Towarzystwa Prehistorycznego z zasiłku Min. W. R. i O. P., Senatu  
Uniw. Pozn., Fundacji Nauka i Praca, Kasy Mianowskiego i Magistratu m. Poznania.

# Spis rzeczy.

## I. Rozprawy.

	Strona
Cehak-Hołubowiczowa Helena: Słowiańsko-warenskie cmentarzysko kurhanowe koło Porzecza w powiecie dziśnieńskim. Z 14 ryc. i 4 tabl. . . . .	178
Jamka Rudolf: Cmentarzysko w Skrajnej w pow. kaliskim. Z 35 ryc. . . . .	1
Kostrzewski Józef: Kilka osad kultury grobów skrzynkowych i zagadnienie przynależności etnicznej tej kultury. Z 61 ryc. . . . .	273
Rajewski Zdzisław Adam: Wielkopolskie cmentarzyska rządowe okresu wczesnodziejowego. Z XI tabl., 5 rycinami i 4 planami . . . . .	28
Wieczorowski Tadeusz: Ceramika inkrustowana typu łużyckiego z wczesnej epoki żelaznej w Polsce. Z 16 ryc. i XIX tabl. . . . .	113

## II. Drobne prace i materiały.

Bartys Jan: Nowe stanowisko małopolskiej grupy ceramiki sznurowej. Z 5 ryc. . . . .	96
Dobrogowski Tadeusz: Skarb z II okresu epoki brązowej z Czeszewa w pow. wągrówieckim. Z 5 ryc. . . . .	255
Dobrogowski Tadeusz: Grób skrzynkowy z Niemierzyc w pow. nowotomyskim (dawn. grodziskim). Z 5 ryc. . . . .	268
Durczewski Zdzisław: Halszacki skarb brązowy z Rychłocic w pow. wieluńskim. Z 6 ryc. . . . .	252
Fitzke Jan: Cmentarzyska kultury łużyckiej w pow. sieradzkim, woj. łódzkim. Z 49 ryc. . . . .	244
Fitzke Jan: Próba pełnej rekonstrukcji wyglądu domu w grodzie kultury łużyckiej w Biskupinie. Z 1 ryc. . . . .	258
Hensel Witold: Cmentarzysko kultury grobów skrzynkowych w Jabłkowie w pow. wągrówieckim. Z 6 ryc. i 3 tabl. . . . .	86
Hołubowicz Włodzimierz: Ceramika grzebieniowa z Lubcza w pow. nowogrodzkiem, z mineralną, roślinną i zwierzęcą domieszką w glinie. Z 2 tabl. . . . .	261
Kostrzewski Bogdan: Cmentarzysko z późnego okresu rzymskiego w Zaspach w pow. tureckim. Z 6 ryc. . . . .	293
Leski Zygmunt: Wczesnohistoryczne grodzisko w Korszowie, w pow. łuckim, woj. wołyńskim. Z 5 ryc. . . . .	107
Łęga Władysław Ks.: Cmentarzysko łużyckie z IV okresu brązu z Gruczna w pow. świeckim. Z 22 ryc. . . . .	232
Mikulski Józef: Grodziska w pow. siedleckim. Z 4 ryc. . . . .	99
Moldenhawer M.: Szczątki roślinne z X wieku z wykopalisk na Ostrowie Tumskim w Poznaniu. Z 3 ryc. . . . .	222
Nosek Stefan: Kilka nowych stanowisk neolitycznych w dorzeczu Górnej Wisły. Z 18 ryc. . . . .	302
Rajewski Zdzisław: Bransolety brązowe z Wawrzynek, w pow. żnińskim. Z 1 ryc. . . . .	267
Siwkówna Irena: Skarb brązowy z Czech, pow. Brody. Z 2 tabl. . . . .	239
Skutil Josef: Dwa neolityczne kamienne posążki morawskie. Z 1 ryc. . . . .	85
Skutil Josef (Brno): O znaleziskach siekierok z tzw. pasiastego krzemienia na Morawach. Z mapką . . . . .	105
Żurowski Kazimierz: Skarb brązowy z Gruszki pow. tłumacki. Z 3 tabl. . . . .	204

## III. Sprawozdania z literatury.

Engel Carl i La Baume Wolfgang: Atlas der ost- und westpreussischen Landesgeschichte. Część I. Kulturen und Völker der Frühzeit im Preussenlande (K. Jażdżewski) . . . . .	307
Gummel Hans: Forschungsgeschichte in Deutschland (J. Kostrzewski) . . . . .	328
Jaenichen Hans: Die Wikinger im Weichsel- und Odergebiet (J. Kostrzewski) . . . . .	329
Uenze Otto: Die frühbronzezeitlichen triangulären Vollgriffdolche (J. Kostrzewski) . . . . .	327
Wegewitz Willi: Die langobardische Kultur im Gau Moswidi (J. Kostrzewski) . . . . .	331
Wrzosek Adam i Ćwirko-Godycki Michał: Cmentarzysko kultury łużyckiej w Laskach w pow. kępińskim (Z. Durczewski) . . . . .	323
Żurek Jan: Pradzieje ziemi wieluńskiej (Z. Durczewski) . . . . .	325

## IV. Bibliografia.

Bibliografia prehistorii polskiej za rok 1936 (J. Kostrzewski) . . . . .	110
Bibliografia literatury dotyczącej pradziejów Polski z lat 1937—1938 (J. Kostrzewski) . . . . .	332

## Table des matières.

### I. Essais.

	Page
Cehak-Hołubowiczowa Helena: Un cimetière slave et viking de Porzecze, ar. de Dżisna. Avec 13 figures et 4 planches . . . . .	178
Jamka Rudolf: Le cimetière de la civilisation lusacienne à Skrajna arrondt. de Kalisz. Avec 35 figures . . . . .	1
Kostrzewski Józef: Quelques stations de la civilisation des tombeaux à caisse et le problème de la nationalité des représentants de cette civilisation. Avec 61 figures . . . . .	273
Rajewski Zdzisław Adam: Les cimetières protohistoriques de la Grande Pologne. Avec XI planches, 5 figures et 4 plans . . . . .	28
Wieczorowski Tadeusz: La céramique du type lusacien à décor incrusté du premier âge du fer en Pologne. Avec 16 figures et XIX planches . . . . .	113

### II. Matériaux.

Bartys Jan: Nouvelles trouvailles de la céramique cordée de la Petite Pologne occidentale. Avec 5 figures . . . . .	96
Dobrogowski Tadeusz: Cachette du II <sup>e</sup> âge du bronze de Czeszewo ar. de Wągrowiec. Avec 5 figures . . . . .	255
Dobrogowski Tadeusz: Tombeau à caisse trouvé à Niemierzyce, ar. de Nowy Łomysł. Avec 5 figures . . . . .	268
Durczewski Zdzisław: Cachette du premier âge du fer de Rychlocice, ar. de Wieluń. Avec 6 figures . . . . .	252
Fitzke Jan: Essai de reconstitution d'une maison de l'enceinte fortifiée de la civilisation lusacienne à Biskupin. Avec 1 figure . . . . .	258
Fitzke Jan: Quelques cimetières de la civilisation lusacienne dans l'arrondissement de Sieradz, palatinat de Łódź. Avec 49 figures . . . . .	244
Hensel Witold: Un cimetière de la civilisation de tombeaux à caisse à Jabłkowo, arrond. de Wągrowiec. Avec 6 figures et 3 planches . . . . .	86
Hołubowicz Włodzimierz: Céramique ornée à peigne de Lubcz, ar. de Nowogródek, mélangée de sable, de restes de plantes et de crins. Avec 2 planches . . . . .	261
Kostrzewski Bogdan: Le cimetière de la période romaine récente de Żaspy, ar. de Turek. Avec 6 figures . . . . .	293
Leski Zygmunt: L'enceinte fortifiée protohistorique de Korszów, arront. de Łuck, Volsynie. Avec 5 figures . . . . .	107
Łęga Władysław Abbé: Le cimetière de la civilisation lusacienne de Gruczno, ar. de Świecie (Poméranie). Avec 22 figures . . . . .	232
Mikulski Józef: Les enceintes fortifiées dans l'arrond. de Siedlce. Avec 4 figures . . . . .	99
Moldenhaver M.: Le débris de plantes du X <sup>e</sup> -ème siècle provenant des fouilles de l'enceinte polonaise de Poznań. Avec 3 figures . . . . .	222
Nosek Stefan: Quelques nouvelles stations néolithiques au bassin de la haute Vistule. Avec 18 figures . . . . .	302
Rajewski Zdzisław: Les bracelets en bronze de Wawrzynki, ar. de Żnin. Avec 1 figure . . . . .	267
Siwkówna Irena: Une cachette d'objets de bronze trouvée à Czechy, ar. de Brody. Avec 2 planches . . . . .	239
Skutíl Josef: Deux idoles néolithiques en pierre de la Moravie. Avec 1 figure . . . . .	85
Skutíl Josef: Sur les haches en silex rubané trouvées en Moravie. Avec une carte . . . . .	105
Żurowski Kazimierz: Une cachette d'objets de bronze de Gruszka, ar. de Tłumacz. Avec 3 planches . . . . .	204

### III. Revues et critiques.

Engel Carl — La Baume Wolfgang: Atlas der ost- und westpreussischen Landesgeschichte. Teil I. Kulturen und Völker der Frühzeit im Preussenlande (K. Jażdżewski) . . . . .	307
Gummel Hans: Forschungsgeschichte in Deutschland (J. Kostrzewski) . . . . .	328
Jaenichen Hans: Die Wikinger im Weichsel- und Odergebiet (J. Kostrzewski) . . . . .	329
Uenze Otto: Die frühbronzezeitlichen triangulären Vollgrifflöcher (J. Kostrzewski) . . . . .	327
Wegewitz Willi: Die langobardische Kultur im Gau Moswid (Kostrzewski) . . . . .	331
Wrzosek Adam — Ćwirko-Godycki Michał: Cmentarzysko kultury łużyckiej w Łaskach w pow. kępińskim (Z. Durczewski) . . . . .	323
Żurek Jan: Pradzieje ziemi wieluńskiej (Z. Durczewski) . . . . .	325

### IV. Bibliographie.

Bibliographie de la préhistoire polonaise 1936 (J. Kostrzewski) . . . . .	110
Bibliographie de la préhistoire polonaise 1937—1938 . . . . .	332

## Table des matières.

	Page
<b>I. Essais.</b>	
Tadeusz Wieczorowski: La céramique du type lusacien à décor incrusté du premier âge du fer en Pologne. Avec 16 figures et XIX planches . . . . .	113
Helena Cehak-Hołubowiczowa: Un cimetière slave et viking de Porzecze, ar. de Dżisna. Avec 13 figures et 4 planches . . . . .	178
Józef Kostrzewski: Quelques stations de la civilisation des tombeaux à caisse et le problème de la nationalité des représentants de cette civilisation. Avec 61 figures . . . . .	273
<b>II. Matériaux.</b>	
Kazimierz Żurowski: Une cachette d'objets de bronze de Gruszka, ar. de Tłumacz. Avec 3 planches . . . . .	204
M. Moldenhaver: Le débris de plantes du X <sup>e</sup> -ème siècle provenant des fouilles de l'enceinte polonaise de Poznań. Avec 3 figures . . . . .	222
Abbé Władysław Łęga: Le cimetière de la civilisation lusacienne de Gruczno, ar. de Świecie (Poméranie). Avec 22 figures . . . . .	232
Irena Siwkówna: Une cachette d'objets de bronze trouvée à Czechy, ar. de Brody. Avec 2 planches . . . . .	239
Jan Fitzke: Quelques cimetières de la civilisation lusacienne dans l'arrondissement de Sieradz, palatinat de Łódź. Avec 49 figures . . . . .	244
Zdzisław Durczewski: Cachette du premier âge du fer de Rychłocice, ar. de Wieluń. Avec 7 figures . . . . .	252
Tadeusz Dobrogowski: Cachette du II <sup>e</sup> âge du bronze de Czeszewo, ar. de Wągrówiec. Avec 5 figures . . . . .	255
Jan Fitzke: Essai de reconstitution d'une maison de l'enceinte fortifiée de la civilisation lusacienne à Biskupin. Avec 1 figure . . . . .	258
Włodzimierz Hołubowicz: Céramique ornée à peigne de Lubcz, ar. de Nowogródek, mélangée de sable, de restes de plantes et de crins. Avec 2 planches . . . . .	261
Zdzisław Adam Rajewski: Les bracelets en bronze de Wawrzynki, ar. de Żnin. Avec 1 figure . . . . .	267
Tadeusz Dobrogowski: Tombeau à caisse trouvé à Niemierzyce, ar. de Nowy Tomyśl. Avec 5 figures . . . . .	268
Bogdan Kostrzewski: Le cimetière de la période romaine récente de Zasady, ar. de Turek. Avec 6 figures . . . . .	---
Stefan Nosek: Quelques nouvelles stations néolithiques au bassin de la haute Vistule. Avec 18 figures . . . . .	302
<b>III. Revues et critiques.</b>	
Carl Engel — Wolfgang La Baume: Atlas der ost- und westpreussischen Landesgeschichte. Teil I. Kulturen und Völker der Frühzeit im Preussenlande (K. Jażdżewski) . . . . .	307
Adam Wrzosek — Michał Ćwirko-Godycki: Cmentarzysko kultury łużyckiej w Laskach w pow. kępińskim (Z. Durczewski) . . . . .	323
Jan Żurek: Pradzieje ziemi wieluńskiej (Z. Durczewski) . . . . .	325
Otto Uenze: Die frühbronzezeitlichen triangulären Vollgriffdolche (J. Kostrzewski) . . . . .	327
Hans Gummel: Forschungsgeschichte in Deutschland (J. Kostrzewski) . . . . .	328
Hans Jaenichen: Die Wikinger im Weichsel- und Odergebiet (J. Kostrzewski) . . . . .	329
Willi Wegewitz: Die langobardische Kultur in Gau Moswidi (Kostrzewski) . . . . .	331
<b>IV. Bibliographie.</b>	
Bibliographie de la préhistoire polonaise 1937—1938 . . . . .	332

BIBLIOTEKA  
I  
H  
K  
M  
P III 353

# PRZEGLĄD ARCHEOLOGICZNY

Revue Archéologique Polonaise

Revue d'archéologie préhistorique et de numismatique  
du moyen-âge

Publiée par la Société Préhistorique Polonaise  
et par l'Institut Préhistorique de l'Université de Poznań

Tome VI  
livres 2-3  
(20<sup>e</sup>—21<sup>e</sup> années)



1938—1939

Rédaction:

Dr J. Kostrzewski, prof. à l'Université de Poznań, Strzeszynek, p. Poznań 15  
Poznań 1939