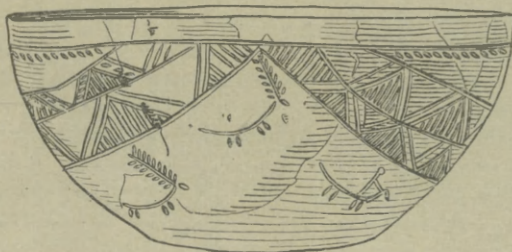


# PRZEGLĄD ARCHEOLOGICZNY

Czasopismo poświęcone archeologii przedhistorycznej  
i numizmatyce średniowiecznej

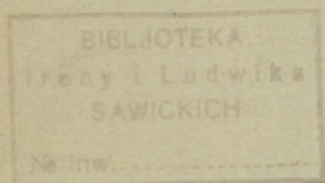
Organ Polskiego Towarzystwa Prehistorycznego  
i Instytutu Prehistorycznego Uniw. Pozn.

Tom V, zes. 2—3  
(Roczniki 15—16)



Rok 1935—1936

Redaktor: Prof. Dr. JÓZEF KOSTRZEWSKI, Strzeszynek, p. Poznań 15



---

Poznań 1936. Skład główny w Księgarni Uniwersyteckiej Jana Jachowskiego w Poznaniu.  
Nakładem Polskiego Towarzystwa Prehistorycznego z zasiłku Ministerstwa W. R. i O. P.  
Funduszu Kultury Narodowej i Senatu Uniwersytetu Poznańskiego.  
Czcionkami Drukarni Uniwersytetu Poznańskiego pod zarządem Józefa Winiewicza.



# Spis rzeczy.

## I. Rozprawy.

	Strona
Józef Kostrzewski: Osada bagienna w Biskupinie, w pow. żnińskim. Z 52 tablicami i 8 rycinami w tekście. . . . .	121
Bronisław Jaróń: Torfowisko z kulturą łużycką w Biskupinie. Z 3 tablicami. . . . .	141
Edward Lubicz-Niezabitowski: Szczątki zwierzęce i ludzkie z osady przedhistorycznej w Biskupinie. Z 4 tablicami. . . . .	148
Josef Skutil (Brno): Zur Frage der mesolithischen Funde aus der Tschechoslovakei (z 5 ryc). . . . .	159

## II. Drobne prace i materiały.

Józef Kostrzewski: Najstarsze łużyckie siekierki z tulejką. Z 7 rycinami . . . . .	168
Jan Bartys: Wczesnohistoryczne cmentarzysko szkieletowe we wsi Samborzec, w pow. sandomierskim. Z 7 rycinami. . . . .	171
Witold Heusel: Węzidłą rogowe z osady bagiennej w Biskupinie, w pow. żnińskim, w Wielkopolsce. Z 4 rycinami. . . . .	179
Jan Bartys: Materiały przedhistoryczne z Goszyc, w pow. miechowskim. Z 7 ryc. . . . .	181
Tadeusz Wieczorowski: Grób ciałopalny z okresu rzymskiego w Linówcu, w pow. starogardzkim (na Pomorzu). Z 4 ryc. . . . .	186
Jan Fitzke: Groby z okresu wpływów rzymskich odkryte na cmentarzysku łużyckim w Zalewie II, w pow. łaskim, woj. łódzkim. Z 34 ryc. . . . .	189
Mgr. Jan Delektá: Badania prehistoryczne w powiatach kościerskim i kartuskim na Pomorzu w roku 1935. Z 7 ryc. . . . .	196
Władysław Kasiński: Przemysł tardenoaski na stanowisku wydnowem pod wsią Ciołki, powiat brzeziński. Z 50 ryc. . . . .	200

## III. Z muzeów i towarzystw.

Zdzisław Rajewski: Nowe nabytki Działu Przedhistorycznego Muzeum Wielkopolskiego w Poznaniu w roku 1928. . . . .	203
--	-----

## IV. Sprawozdania z literatury.

Tadeusz Sulimirski: Scytowie na zachodnim Podolu (J. K.). . . . .	217
Karl Kersten: Zur älteren nordischen Bronzezeit (J. K.). . . . .	218

## V. Bibliografia.

Józef Kostrzewski: Biljografia prehistorji polskiej za rok 1935. . . . .	218
--	-----

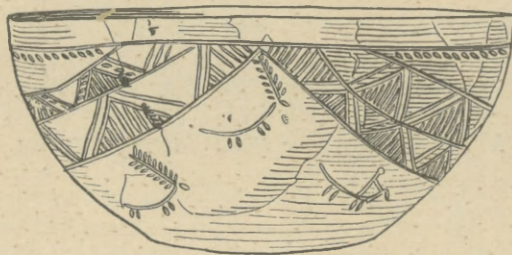


# PRZEGLĄD ARCHEOLOGICZNY

Czasopismo poświęcone archeologii przedhistorycznej  
i numizmatyce średniowiecznej

Organ Polskiego Towarzystwa Prehistorycznego  
i Instytutu Prehistorycznego Uniw. Pozn.

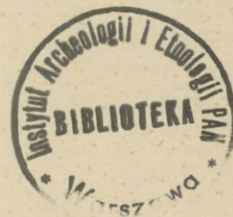
Tom V  
(Roczniki 15—18)



Rok 1933—1936

P III 353

Redaktor: Prof. Dr. JÓZEF KOSTRZEWSKI, Strzeszynek, p. Poznań 15



---

Poznań 1936. Skład główny w Księgarni Uniwersyteckiej Jana Jachowskiego w Poznaniu.  
Nakładem Polskiego Towarzystwa Prehistorycznego z zasiłku Ministerstwa W. R. i O. P.  
Funduszu Kultury Narodowej, Kasy im. Mianowskiego i Senatu Uniwersytetu Poznańskiego.  
Czcionkami Drukarni Uniwersytetu Poznańskiego pod zarządem Józefa Winiewicza.

Abc. 221/93 d.  
13. 12. 98



BIBLIOTEKA  
Ireny i Ludwika  
SAWICKICH

2/93



# Spis rzeczy.

## I. Rozprawy.

	Strona
Jamka Rudolf: Cmentarzysko w Kopkach (pow. niski) na tle okresu rzymskiego w Małopolsce zachodniej. Z 22 ryc. . . . .	23
Jaroń Bronisław: Torfowisko z kulturą łużycką w Biskupinie. Z 3 tablicami. . . . .	141
Kostrzewski Józef: Rola Wisły w czasach przedhistorycznych Polski. Z 13 mapkami. . . . .	62
Kostrzewski Józef: Osada bagienna w Biskupinie, w pow. żnińskim. Z 52 tablicami i 8 rycinami w tekście. . . . .	121
Lubicz-Niezabitowski Edward: Szczątki zwierzęce i ludzkie z osady przedhistorycznej w Biskupinie. Z 4 tablicami. . . . .	148
Sawicki Ludwik: Przemysł świderski i stanowiska wydumowego Świdry Wielkie. Z 2 ryc. w tekście i 25 tablicami. . . . .	1
Skutil Josef (Brno): Zur Frage der mesolithischen Funde aus der Tschechoslovakei (z 5 ryc). . . . .	159

## II. Drobne prace i materiały.

Bartys Jan: Osada z wczesnego okresu wpływów kultury prowincjonalno-rzymskiej w Goszycach pow. miechowskiego. Z 3 ryc. . . . .	104
Bartys Jan: Wczesnohistoryczne cmentarzysko szkieletowe we wsi Samborzec, w pow. sandomierskim. Z 7 rycinami. . . . .	171
Bartys Jan: Materiały przedhistoryczne z Goszyc, w pow. miechowskim. Z 7 ryc. . . . .	181
Delekta Jan: Badania prehistoryczne w powiatach kościerskim i kartuskim na Pomorzu w roku 1935. Z 7 rycinami. . . . .	196
Fitzke Jan: Poszukiwania archeologiczne na cmentarzysku łużyckim w Małej Wsi, w pow. wieluńskim (woj. łódzkie). Z 4 ryc. . . . .	90
Fitzke Jan: Grób ciałopalny nr. 86 z Zalewa II. Z 4 ryc. . . . .	100
Fitzke Jan: Trzy groby późnolateńskie odkryte na cmentarzysku łużyckim w Okołowicach, powiat łaski, woj. łódzkie. Z 4 ryc. . . . .	107
Fitzke Jan: Groby z okresu wpływów rzymskich odkryte na cmentarzysku łużyckim w Zalewie II, w pow. łaskim, woj. łódzkie. Z 34 ryc. . . . .	189
Hensel Witold: Wędzidła rogowe z osady bagiennej w Biskupinie, w pow. żnińskim, w Wielkopolsce. Z 4 rycinami. . . . .	179
Jakimowicz Roman: Skarb srebrny z Koźlina na Wołyniu. Z 6 ryc. . . . .	83
Jamka Rudolf: Zabytki przedhistoryczne odkryte w Wawrzeńczycach, w pow. miechowskim. Z 2 ryc. . . . .	94
Jażdżewski Konrad: Szpila tulejkowata z Brześcia Kujawskiego. Z 2 ryc. . . . .	109
Kasiński Władysław: Przemysł tardenoaski na stanowisku wydumowym pod wsią Ciołki, powiat brzeziński. Z 50 ryc. . . . .	200
Kostrzewski Józef: Przyczynki do znajomości przedhistorycznych narzędzi rógowych i drewnianych. Z 7 ryc. . . . .	73
Kostrzewski Józef: Najstarsze łużyckie siekierki z tulejką. Z 7 rycinami. . . . .	168
Nosek Stefan: Cmentarzysko ciałopalne w Żabnie n. Dunajcem, powiat dąbrowski. Z 16 ryc. . . . .	96
Reyman Tadeusz: Grób z wczesnej epoki brązowej w Goszycach, w pow. miechowskim. Z 5 ryc. . . . .	101
Skutil Jos. (Brno, Czechosłowacja): Znaleźiska scytyjskie z Moraw i Śląska czeskiego. Z 2 ryc. . . . .	70
Wieczorowski Tadeusz: Grób ciałopalny z okresu rzymskiego w Linówcu, w pow. starogardzkim (na Pomorzu). Z 4 ryc. . . . .	186

## III. Z muzeów i towarzystw.

Rajewski Zdzisław: Nowe nabytki Działu Przedhistorycznego Muzeum Wielkopolskiego w Poznaniu w roku 1928. . . . .	203
--	-----

## IV. Sprawozdania z literatury.

Engel Carl: Vorgeschichte der altpreussischen Stämme (J. Kostrzewski). . . . .	111
Kersten Karl: Zur älteren nordischen Bronzezeit (J. K.). . . . .	218
Sulimirski Tadeusz: Scytowie na zachodnim Podolu (J. K.). . . . .	217
Śmiszko M., Sulimirski T. i Myczkowski K.: Przyczynki do poznania epoki cesarstwa rzymskiego południowo-wschodniej Polski (J. K.). . . . .	110

## V. Bibliografia.

Kostrzewski Józef: Bibliografia pradziejów Polski za lata 1931—34. . . . .	112
Kostrzewski Józef: Biljografia prehistorji polskiej za rok 1935. . . . .	218









*Ku uczczeniu pamięci*  
*twórcy systemu trzech epok,*  
**CHRISTIANA JÖRGENSEN'A THOMSEN'A,**

*w setną rocznicę wydania jego pracy:*

**LEDETRAAAT FOR NORDISK OLDKYNDIGHET**  
*(Kopenhaga, 1836),*

*w której położył on podwaliny pod badanie naukowe*  
*zabytków przedhistorycznych*  
*i obecny wspaniały rozwój prehistorji*  
*zeszyt niniejszy poświęca*

**POLSKIE TOWARZYSTWO PREHISTORYCZNE**



BIBLIOTEKA  
Irenej i Ludwika  
SAWICKICH



## Table des matières.

### I. Essays.

Józef Kostrzewski: Un village fortifié sur le marais du premier âge du fer, découvert à Biskupin (Grande Pologne). Avec 52 planches et 8 figures . . . . .	121
Bronisław Jaroń: Tourbière avec les restes d'un village fortifié de la civilisation lusacienne à Biskupin (Compte-rendu provisoire). Avec 3 planches . . . . .	141
Edward Lubicz-Niezabitowski: Les restes d'animaux trouvés dans la station préhistorique de Biskupin. Avec 4 planches . . . . .	148
Josef Skutil (Brono): A propos des trouvailles mésolithiques en Tchécoslovaquie. Avec 5 fig.	159

### II. Matériaux.

Józef Kostrzewski: Les plus anciennes haches à douille de la civilisation lusacienne. Avec 7 fig.	168
Jan Bartys: Le cimetière protohistorique à inhumation à Samborzec, arrondt. Sandomierz. Avec 7 fig.	171
Witold Heusel: Mors de cheval en corne trouvés à Biskupin, arrondt. de Żnin (Grande Pologne) Avec 4 figures . . . . .	179
Jan Bartys: Antiquités préhistoriques de Goszyce, arrondt. de Miechów. Avec 7 figures . . . . .	181
Tadeusz Wieczorowski: Tombeau à incinération de la période romaine à Linówek, arrondt. de Starogard (Pomeranie). Avec 4 figures . . . . .	186
Jan Fitzke: Tombeaux de la période romaine trouvés dans le cimetière de la civilisation lusacienne à Zalew II, arrondt. de Łask, voïevodie de Łódź. Avec 34 figures . . . . .	189
Mgr. Jan Delekt: Recherches préhistoriques dans les arrondissements de Kościerzyna et Kartuzy (Pomeranie) en 1935. Avec 7 figures . . . . .	196
Władysław Kasiński: L'industrie tardenoisienne de la station sur dune à Ciolki, arrondt. de Brzeziny. Avec 50 figures . . . . .	200

### III. Musées et sociétés.

Zdzisław Rajewski: Nouvelles acquisitions du Musée Préhistorique de Grande Pologne à Poznań en 1928.	203
--	-----

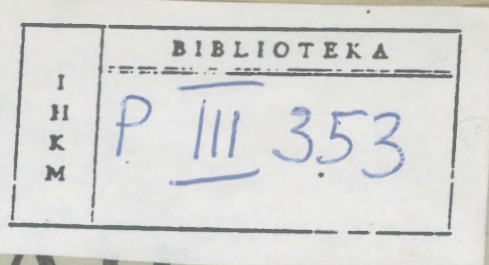
### IV. Revues et critiques.

Tadeusz Sulimirski: Scytowie na zachodnim Podolu (J. K.) . . . . .	217
Karl Kersten: Zur älteren nordischen Bronzezeit (J. K.) . . . . .	218

### V. Bibliographie.

Józef Kostrzewski: Bibliographie de la préhistoire de Pologne. 1935. . . . .	218
--	-----





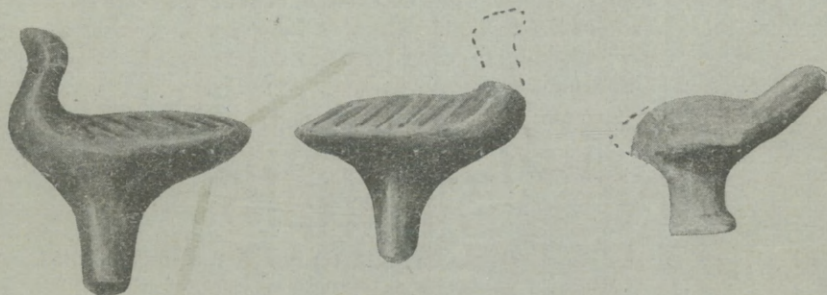
# PRZEGLĄD ARCHEOLOGICZNY

Revue Archéologique Polonaise

Revue d'archéologie préhistorique et de numismatique  
du moyen-âge

Publiée par la Société Préhistorique Polonaise  
et par l'Institut Préhistorique de l'Université de Poznań

Tome V,  
livr. 2—3  
(15—16<sup>e</sup> année)



Rok  
1935—1936

Rédaction:

Dr J. Kostrzewski, prof. à l'Université de Poznań, Strzeszynek, p. Poznań 15  
Poznań 1936