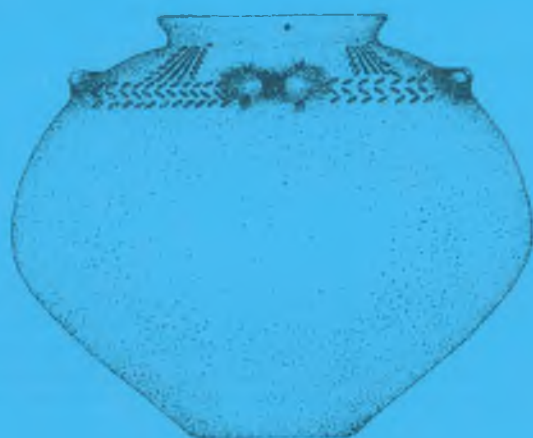


INSTYTUT ARCHEOLOGII I ETNOLOGII
POLSKIEJ AKADEMII NAUK

PRZEGLĄD ARCHEOLOGICZNY

TOM 50



WROCLAW 2002

For the exchange write please to

**Instytut Archeologii i Etnologii PAN
Oddział we Wrocławiu
ul. Więzienna 6, 50-118 Wrocław, Poland**

Orders regarding all publications of the Institute of Archaeology and Ethnology should be addressed to the Institute of Archaeology and Ethnology, Polish Academy of Sciences, Al. Solidarności 105, 00-140 Warszawa, Poland, fax: 48-22-6240100 Warsaw, e-mail: broniek@iaepan.edu.pl.
Website: www.archaeology.pl

The subscription rates for periodical are (in USD or equivalent):

ARCHEOLOGIA.....	25
ARCHAEOLOGIA POLONA.....	30
ARCHEOLOGIA POLSKI.....	30
ETHNOLOGIA POLONA.....	30
ETNOGRAFIA POLSKA.....	25
FASCICULI ARCHAEOLOGIAE HISTORICAE.....	20
KWARTALNIK HISTORII KULTURY MATERIALNEJ.....	15 (each issue)
PRZEGLĄD ARCHEOLOGICZNY.....	30
SPRAWOZDANIA ARCHEOLOGICZNE.....	30

Standard postage and packing charge USD 6.

Payment must be made by International Money Order sent to BPH-PBK S.A. VIII O/Warszawa nr I1101037-401030212753 or by check payable to Instytut Archeologii i Etnologii PAN, Al. Solidarności 105, 00-140 Warszawa, Poland.
We accept credit cards: MasterCard, Visa, Diners Club, American Express, JBC.

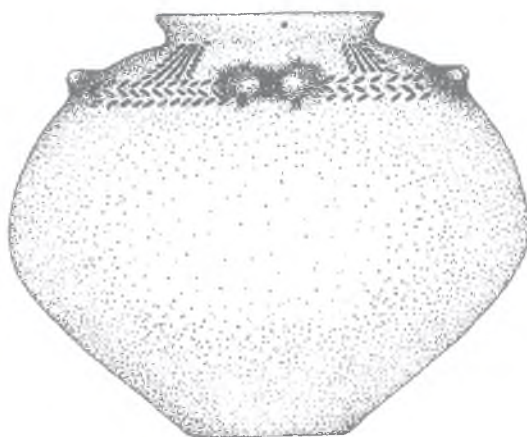
INSTYTUT ARCHEOLOGII I ETNOLOGII
POLSKIEJ AKADEMII NAUK
ODDZIAŁ WE WROCŁAWIU



P III 272

PRZEGLĄD ARCHEOLOGICZNY

TOM 50



Alc. 8/2003 d.

WROCŁAW 2002

Redakcja – Editor
BOGUSŁAW GEDIGA

Sekretarz Redakcji – Editorial secretary
SŁAWOMIR MOŹDZIOCH

Członkowie Komitetu Redakcyjnego – Editorial Committee members
GRZEGORZ DOMAŃSKI, LECH LECIEJEWICZ, ROMUALD SCHILD,
WOJCIECH SZYMAŃSKI, ZENON WOŹNIAK

Redaktor techniczny – Technical Editor
JAROSŁAW MICHALAK

Tłumacze – Translators
JANUSZ MURCZKIEWICZ – teksty niemieckie – German texts
ANNA BOGUMIŁA KOWALSKA – teksty angielskie – English texts
MONIKA SOBEJKO – tekst angielski – English text

EDITORIAL OFFICE: Instytut Archeologii i Etnologii
Polskiej Akademii Nauk
Oddział we Wrocławiu
ul. Więzienna 6
50-118 Wrocław
Phone: +48-71 344 16 08
Fax: +48-71 344 33 52
e-mail: bge@arch.pan.wroc.pl
smo@arch.pan.wroc.pl

„Przegląd Archeologiczny” is regularly listed in the International Current Awareness Service: Anthropology.
Selected material is indexed in the International Bibliography of Social and Cultural Anthropology.

Przegląd Archeologiczny © Copyright 2002 All Rights Reserved

All papers are copyright to their authors and to Przegląd Archeologiczny

No part of this publication may be reproduced or transmitted in any form or by any means, electronic or mechanical, including photocopy, recording or any information storage and retrieval system, without permission from the copyright owner.

Instytut Archeologii i Etnologii PAN – Oddział we Wrocławiu
Nakład: 450 egz.

Druk i oprawa:
„ELMA”
ul. Norwida 29, 50-375 Wrocław

SPIS TREŚCI - CONTENTS

ARTYKUŁY - ARTICLES

- Barbara BARGIEŁ, Jerzy LIBERA, Z badań nad produkcją siekier dwuściennych z krzemienia świciechowskiego oraz gościeradowskiego..... 5
Von den Untersuchungen der Herstellung von zweiseitigen Beilen aus Świciechów- und Gościeradów-Feuerstein..... 42
- Krzysztof TUNIA, Piotr WŁODARCZAK, Radiocarbon Results for the Corded Ware Culture from Southern Poland..... 45
- Jan DĄBROWSKI, Maciej PAWLIKOWSKI, Wyniki badań surowcowo-technologicznych ceramiki kultury trzcinieckiej..... 57
The results of technological and mineralogical examinations of pottery of Trzciniec Culture..... 68
- Andrzej MIERZWIŃSKI, Kłopoty z ceramiką jako „źródłem poznania”..... 71
Schwierigkeiten mit der Keramik als einer „Erkenntnisquelle”..... 82
- Lech LECIEJEWICZ, Początki Wenecji w świetle polsko-włoskich badań archeologicznych..... 85
Anfänge Venedigs im Lichte der polnisch-italienische archäologischen Forschungen..... 102
- Beata WYWROT-WYSZKOWSKA, Późnośredniowieczne patynki z lokacyjnego Kołobrzegu..... 103
Mittelalterliche Pantinen aus Kolberg der Lokationszeit..... 109

DYSKUSJE - DISCUSSIONS

- Tadeusz MALINOWSKI, Archeologia a kultura..... 111
Archäologie und Kultur..... 121
- Janusz WOLSKI, Kultury z tylczakami - wyspecjalizowani myśliwi strefy leśnej, czy epigoni łowców reniferów?..... 123
Rückenmesserkulturen - spezialisierte Jäger der Waldzone oder Epigonen der Renttierjäger?..... 125
- Michał KOBUSIEWICZ, W obronie wyspecjalizowanych myśliwych..... 127
In Verteidigung der spezialisierten Jäger..... 129

RECENZJE - REVIEWS

- D. R. Wilson, Air Photo Interpretation for Archaeologists, (Włodzimierz Rączkowski)..... 131
- Handbuch zur mittelalterlichen Keramik in Nordeuropa, (Marian Rębkowski)..... 136
- A. F. Harding, European Societies in the Bronze Age, (Justyna Baron)..... 143

**PRICE LIST
OF THE MONOGRAPHS & PERIODICALS
PUBLISHED BY THE INSTITUTE OF ARCHAEOLOGY AND ETHNOLOGY
POLISH ACADEMY OF SCIENCES**

MONOGRAPHS:

Archeologia średniowiecznego Kołobrzegu (Archaeology of Medieval Kołobrzeg) [ed. M. Rębkowski]:	
vol. I. Kołobrzeg 1996	40\$
vol. II. Kołobrzeg 1997	30\$
vol. III. Kołobrzeg 1998	35\$
vol. IV. Kołobrzeg 1999	35\$
Bogdan Balcer, Ćmielów – Krzemionki – Świeciechów. Związki osady neolitycznej z kopalniami krzemienia (Ćmielów – Krzemionki – Świeciechów. Relations between the Neolithic Settlement and Flint Mines). Warszawa 2002	25\$
B. Balcer, J. Machnik, J. Sitek, Z pradžejów Roztocza na ziemi zamojskiej (Prehistory of Roztocze in Zamość Region). Kraków 2002	25\$
Civitas et villa. Miasto i wieś w średniowiecznej Europie Środkowej (Civitas et villa. Town and Village in Early Medieval Central Europe) in print	
Człowiek, sacrum, środowisko. Miejsca kultu we wczesnym średniowieczu (Man Gods and Environment. Cult Places in the Early Middle Ages) [ed. S. Moździoch]. Wrocław 2000	25\$
Grzegorz Domański, Ślęza w pradziejach i średniowieczu (Ślęza Mount [Zobtenberg] in Prehistory and Middle Ages). Wrocław 2002	25\$
Marek Dulnicz, Kształtowanie się Słowiańszczyzny Północno-Zachodniej. Studium archeologiczne (Formation of the North-Western Slavdom). Warszawa 2001	35\$
Europe around the Year 1000 [ed. P. Urbańczyk]. Warszawa 2001	35\$
Sławomir Kadrow, U progu nowej epoki. Gospodarka i społeczeństwo wczesnego okresu epoki brązu w Europie Środkowej (On the Verge of a New Epoch: Central European Society and Economy in the Early Bronze Age). Kraków 2001	30\$
Kalisz wczesnośredniowieczny. Materiały sesji – Kalisz 15 czerwca 1998 (Early Medieval Kalisz) [ed. T. Baranowski]. Kalisz 1998	10\$
Jerzy Kopacz, Początki epoki brązu w strefie karpackiej w świetle materiałów kamiennych (The Beginning of the Bronze Age in the Carpathian Zone in the Light of Stone Material). Kraków 2001	25\$
Krzysztof Misiewicz, Metody geofizyczne w planowaniu badań wykopaliskowych (Geophysical Methods in Planning of Archaeological Investigations). Warszawa 1998	20\$
The Neighbours of Poland in the 10th Century [ed. P. Urbańczyk]. Warszawa 2000	20\$
Od narodzin do wieku dojrzałego. Dzieci i młodzież w Polsce. Cz. I: Od średniowiecza do wieku XVIII (Children and Youth in Ancient Poland. Vol. I: X-XVIII centuries) [ed. M. Dąbrowska, A. Klonder]. Warszawa 2002	27\$
Omnia res mobilia. Polish Studies in Posthumous Inventories of Movable Property in the XVI-XIX Century [ed. J. Kruppé, A. Pośpicch]. Warszawa 1999	45\$
Początki osadnictwa w Sudetach (The Beginnings of Settlement in the Sudety Mountains) [ed. P. Valde-Nowak]. Kraków 1999	20\$
Quo vadis archeologia? [ed. Z. Kobyliński], Warsaw 2001	22\$
Marian Rębkowski, Pierwsze lokacje miast w księstwie zachodniopomorskim. Przemiany przestrzenne i kulturowe (The First Foundations of the Charter Towns in the Duchy of West Pomerania. Spatial and Cultural Changes). Kołobrzeg 2001	25\$
Theory & Practice in Archaeological Research. Vol. III: Dialogue with the Data: the Archaeology of Complex Societies and its Context in the 90s [ed. S. Tabaczyński, P. Urbańczyk]. Warszawa 1998	45\$
A Turning of Ages – Im Wandel der Zeiten – Jubilee Book Dedicated to Professor Jan Machnik on His 70th Anniversary [ed. S. Kadrow]. Kraków 2000	35\$
H. Zoll-Adamikowa, M. Dekówna, E.M. Nosek, The Early Mediaeval Hoard from Zawada Lanckorońska [Upper Vistula River]. Warszawa 1999	40\$

SERIES:

ADALBERTUS.

TŁO KULTUROWO-GEOGRAFICZNE WYPRAWY MISYJNEJ ŚW. WOJCIECHA NA POGRANICZE POLSKO-PRUSKIE
[pod redakcją Przemysława Urbańczyka]

vol. 1. Adalbertus. Wyniki programu badań interdyscyplinarnych (Adalbertus. Results of Interdisciplinary Research) [ed. P. Urbańczyk]. Warszawa 1998	25\$
vol. 4. Jolanta Sadowska-Topór, Starożytne drogi w dolinie rzeki Dzierżoń w świetle badań archeologicznych. Warszawa 1999	15\$
vol. 5. Maria Kasprzycka, Tło paleogeograficzne osadnictwa Żuław Elbląskich w pierwszym tysiącleciu naszej ery. Warszawa 1999	15\$

ARCHEOLOGIA MAZOWSZA I PODLASIA. STUDIA I MATERIAŁY [pod redakcją Wojciecha Szymańskiego]

vol. 1. Osadnictwo pradziejowe i wczesnośredniowieczne w dorzeczu Słupianki pod Płockiem [ed. M. Dulnicz]. Warszawa 1998	35\$
--	------

BIBLIOTEKA ETNOGRAFII POLSKIEJ [pod redakcją Jolanty Kowalskiej]

Nr 52, Krystyna Hermanowicz-Nowak, Strój górali Beskidu Śląskiego. Warszawa 1997	20\$
Nr 53, Iwona Kabzińska, Wśród „kościelnych Polaków”. Z badań nad wyznacznikami tożsamości narodowej Polaków z Białorusi. Warszawa 1999	20\$
Nr 54, Podhale. Tradycja we współczesnej kulturze wsi [ed. D. Tylkowa]. Kraków 2000	30\$

BIBLIOTHECA ANTIQUA [pod redakcją Aleksandry Dunin-Wąsowicz]

Vol. XXIII, T. Scholl, V. Zin'ko, Archaeological Map of Nymphaion [Crimea]. Warszawa 1999	20\$
---	------

MONUMENTA ARCHAEOLOGICA BARBARICA [pod redakcją Zenona Woźniaka]

T. VI, K. Godłowski, T. Wichman, Chmielów Piaskowy. Ein Gräberfeld der Przeworsk-Kultur im Świętokrzyskie-Gebirge. Kraków 1998	30\$
T. VII, W. Ziemlińska-Odojowa, Niedanowo. Ein Gräberfeld der Przeworsk- und Wielbark-Kultur in Nordmasowien. Kraków 1999	40\$

POLSKIE BADANIA ARCHEOLOGICZNE

Tom 32, Sandomierz: Badania 1969-1973 [ed. S. Tabaczyński]. T. II. Warszawa 1996 40\$

STUDIA I MATERIAŁY Z HISTORII KULTURY MATERIALNEJ [pod redakcją Jerzego Kruppé]

Tom LXV, E. Kowcecka, Sprzedać! Kupić! Sklepy warszawskie z artykułami domowymi 1830-1870. Warszawa 1998 20\$

Tom LXVII, E. Mazur, Dobroczynność w Warszawie XIX wieku. Warszawa 1999 20\$

Tom LXVIII, A. Klondor, „Wszelka spuścizna w Bogu spoczywającego”. Majątek ruchomy zwykłych mieszkanców Elbląga i Gdańska w XVII wieku. Warszawa 2000 20\$

Tom LXIX, D. Molenda, Polski ołów na rynkach Europy Środkowej w XIII-XVII wieku. Warszawa 2001 23\$

PERIODICALS:

ARCHAEOLOGIA POLONA

Vol. XXXVIII, Warszawa 2000, pp. 264. each 30\$

Vol. XXXIX, Warszawa 2001, pp. 192.

Vol. XL, in print.

ARCHEOLOGIA

Vol. L, Warszawa 2000 /1999/, pp. 146 + XVIII plates. each 25\$

Vol. LI, Warszawa 2001 /2000/, pp. 152 + XXIV plates.

Vol. LII, Warszawa 2002 /2002/, pp. 158 + 25 plates.

ARCHEOLOGIA POLSKI

Vol. XLV:2000, z. 1-2, Warszawa 2000, pp. 160. each 30\$

Vol. XLVI:2001, z. 1-2, Warszawa 2001, pp. 186.

Vol. XLVII:2002, z. 1-2, Warszawa 2002, pp. 426.

ETHNOLOGIA POLONA

Vol. 21, Poznań 2000, pp. 136. each 30\$

Vol. 22, Poznań 2001, pp. 164.

Vol. 23, in print.

ETNOGRAFIA POLSKA

Vol. XLIV, z. 1-2, Warszawa 2000, pp. 224. each 25\$

Vol. XLV, z. 1-2, Warszawa 2001, pp. 256.

Vol. XLVI, z. 1-2, Warszawa 2002, pp. 284.

FASCICULI ARCHAEOLOGIAE HISTORICAE

Fasc. XII, Łódź 2000, pp. 55. each issue 20\$

Fasc. XIII/XIV, in print

KWARTALNIK HISTORII KULTURY MATERIALNEJ

Vol. XLVIII, nr 1-2, Warszawa 2000, pp. 112. each issue 15\$

nr 3-4, Warszawa 2000, pp. 112.

Vol. XLIX, nr 1-2, Warszawa 2001, pp. 164.

nr 3, Warszawa 2001, pp. 140.

nr 4, Warszawa 2001, pp. 126.

Vol. L, nr 1, Warszawa 2002, pp. 120.

nr 2, Warszawa 2002, pp. 128.

POLISH ARCHAEOLOGICAL ABSTRACTS

Vol. 21, Poznań 1996, 298 poz. 25\$

PRZEGLĄD ARCHEOLOGICZNY

Tom 48, Wrocław 2000, pp. 169. each 30\$

Tom 49, Wrocław 2001, pp. 164.

SPRAWOZDANIA ARCHEOLOGICZNE

Tom LII, Kraków 2000, pp. 496. each 30\$

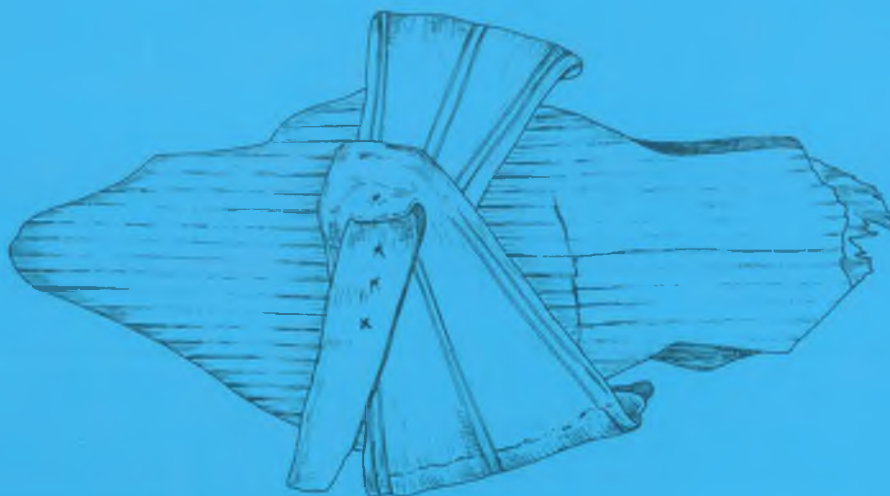
Tom LIII, Kraków 2002, pp. 455.

P III 272

INSTITUTE OF ARCHAEOLOGY AND ETHNOLOGY
POLISH ACADEMY OF SCIENCES

PRZEGLĄD ARCHEOLOGICZNY

VOL. 50



IAE
PAN

PL ISSN 0079-7138