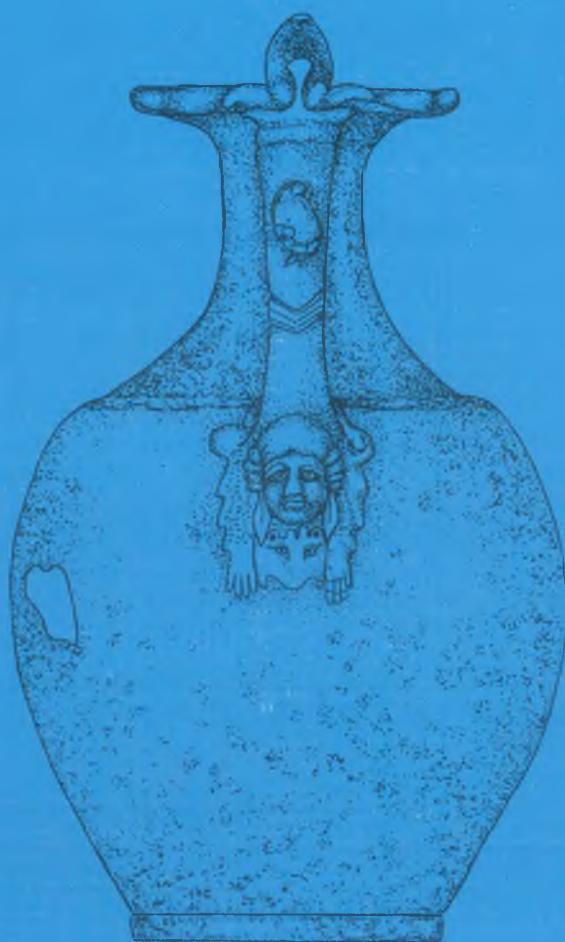


PL ISSN 0079-7138

INSTYTUT ARCHEOLOGII I ETNOLOGII
POLSKIEJ AKADEMII NAUK

PRZEGLĄD ARCHEOLOGICZNY

TOM 45



WROCLAW 1997

Orders should be sent to:
INSTYTUT ARCHEOLOGII I ETNOLOGII PAN
POLAND
00-140 WARSZAWA, Al. Solidarności 105
Tel./Fax (48 22) 624-01-00 – Mrs Alina Nowak
Payment by Bank Transfer:
POWSZECHNY BANK KREDYTOWY S.A. VIII/O. Warszawa
the bank account of INSTYTUT ARCHEOLOGII I ETNOLOGII PAN, no 370028-4499

INSTYTUT ARCHEOLOGII I ETNOLOGII
POLSKIEJ AKADEMII NAUK
ODDZIAŁ WE WROCŁAWIU



P III 272

PRZEGLĄD ARCHEOLOGICZNY

TOM 45



WROCŁAW 1997

DAR

Alce. 118/98 cl.

Redaktor – Editor
BOGUSŁAW GEDIGA

Sekretarz Redakcji – Editorial secretary
SŁAWOMIR MOŹDZIOCH

Członkowie Komitetu Redakcyjnego – Editorial Committee members
GRZEGORZ DOMAŃSKI, LECH LECIEJEWICZ, ROMUALD SCHILD,
WOJCIECH SZYMAŃSKI, ZENON WOŹNIAK

Redaktor techniczny – Technical Editor
AGNIESZKA MATKOWSKA

TŁUMACZE – TRANSLATORS

Janusz Murczkiewicz – teksty niemieckie – German texts
Bartłomiej Madejski – teksty angielskie – English Texts

EDITORIAL OFFICE: Instytut Archeologii i Etnologii
Polskiej Akademii Nauk,
Oddział we Wrocławiu
ul. Więzienna 6
50-118 Wrocław

„Przegląd Archeologiczny” is regularly listed in the International Current
Awareness Service: Anthropology,
Selected material is indexed in the
International Bibliography of Social and Cultural Anthropology.

Wydanie publikacji dofinansowane przez Komitet Badań Naukowych
Przegląd Archeologiczny ©
Copyright 1997
All Rights Reserved
All papers are copyright to their authors and to Przegląd Archeologiczny

Indexed in: IBZ – International Bibliography of Periodical Literatur
IBZ – CD ROM
IBR – International Bibliography of Book Reviews of Scholarly Literature
IBR – CD ROM

No part of this publication may be reproduced or transmitted in any form or by any means, electronic or mechanical,
including photocopy, recording, or any information storage and retrieval system, without permission from the copyright owner.

Instytut Archeologii i Etnologii PAN – Oddział we Wrocławiu
Oddano do składu w październiku 1997 r.
Druk ukończono w marcu 1998 r.
Nakład: 550 egz.

Wydawnictwo „WERK”
50-449 Wrocław, ul. R. Traugutta 1/7, tel./fax (071) 44 66 41 w. 380

SPIS TREŚCI – CONTENTS

Artykuły – Articles

Marek CHŁODNICKI, Jacek KABACIŃSKI, Mirkowice – another settlement of the ham-burgian culture at the Polish Plain	5
Alicja LASOTA-MOSKALEWSKA, Henryk KOBRYŃ, Zofia SULGOSTOWSKA, Jerzy SIEMASZKO, Jerzy BRZOZOWSKI, Animal Bones as a source of Calcium for Mesolithic Man ..	25
Maciej KARWOWSKI, Keltische Glasfunde im polnischen Gebiet	33
Władysław ŁOSIŃSKI, Rola kontaktów ze Skandynawią w dziejach gospodarczych Słowian nadbałtyckich	73
Die Rolle der Kontakte mit Skandinavien in der Wirtschaftsgeschichte der Ostseeslawen	83
Teresa RYSIEWSKA, Jacek WRZESIŃSKI, Struktura krewniacza i powiązania populacyjne ludności z Dziekanowic, stanowisko 2. Próba rekonstrukcji na podstawie materiału z cmentarzyska	87
Die verwandschaftlich-nachbarschaftliche Struktur und Populationsbeziehungen der Bevölkerung aus Dziekanowice, Fdst. 2. Versuch einer Rekonstruktion aufgrund des Fundmaterials aus dem Gräberfeld	124

Dyskusje – Discussions

Tadeusz MALINOWSKI, Uzupełniające uwagi dotyczące wczesnośredniowiecznych gęśli z Opola	129
---	-----

Recenzje – Reviews

Jürgen Hoika, Jutta Meurers-Balke (red.), Beiträge zur frühneolithischen Trichterbecherkultur im westlichen Ostseegebiet, Verein zur Förderung des Archäologischen Landesmuseums e.V. Schleswig in Kommission bei Wacholz Verlag, (Jacek Wierzbicki)	131
--	-----

Odkrycia – Discoveries

Tomasz SKORUPKA, Unikatowy dzban brązowy z Kowalewka, woj. poznańskie	149
Einzigartiger Bronzekrug aus Kowalewko, Woi. Poznań	150

Kronika – Chronicle

Prof. dr hab. Jerzy SZYDŁOWSKI	151
--------------------------------------	-----

PRICE LIST
OF THE MONOGRAPHS & PERIODICALS
 PUBLISHED BY THE INSTITUTE OF ARCHAEOLOGY AND ETHNOLOGY
 POLISH ACADEMY OF SCIENCES

MONOGRAPHS:

1. Archeologia i starożytnicy. Studia dedykowane Profesorowi Andrzejowi Abramowiczowi w 70 rocznicę urodzin. Łódź 1997	30 \$ US
2. Archeologia średniowiecznego Kołobrzegu /red. M. Rębkowski/ T. I, Kołobrzeg 1996	40 \$ US
3. Człowiek a środowisko w środkowym i dolnym Nadodrzu. Badania nad osadnictwem pra- i wczesnodziejowym /red. L. Leciejewicz, E. Gringmuth-Dallmer/, Wrocław 1996	20 \$ US
4. Jan Dąbrowski, Epoka brązu w północno-wschodniej Polsce. Białystok 1997	30 \$ US
5. Kleczanów. Badania rozpoznawcze 1989-1992 /red. A. Buko/. Warszawa 1997	25 \$ US
6. Elżbieta Kłosińska, Starszy okres epoki brązu w dorzeczu Warty. Wrocław 1997	30 \$ US
7. Janusz Kruk et. al., Osadnictwo i zmiany środowiska naturalnego wyżyn lessowych. Studium archeologiczne i paleogeograficzne nad neolitem w dorzeczu Nidzicy. Kraków 1996	20 \$ US
8. Anna Kulczycka-Leciejewiczowa, Strachów. Osiedla neolitycznych rolników na Ulřsku. Wrocław 1997	30 \$ US
9. Man and Flint. Proceedings of the VIIth International Flint Symposium Warszawa- Ostrowiec Świętokrzyski. September 1995 /ed. R. Schild, Z. Sulgostowska/. Warszawa 1997	46 \$ US
10. Maria Lityńska-Zając, Roślinność i gospodarka rolna w okresie rzymskim. Studium archeobotaniczne. Kraków 1997	25 \$ US
11. Origins of Central Europe /ed. P. Urbańczyk/, Warszawa 1997	25 \$ US
12. Słowiańszczyzna w Europie średniowiecznej. T. 1. Plemiona i wczesne państwa /red. Z. Kurnatowska/. Wrocław 1996; T. 2. Miasta i rzemiosła, Wrocław 1996	each 20 \$ US
13. Leszek Słupecki, Wyrocznie i wróżby pogańskich Skandynawów. Warszawa 1997	30 \$ US
14. Witold Świątosławski, Archeologiczne ślady najazdów tatarskich na Europę środkową w XIII wieku, Łódź 1997	12 \$ US
15. Edward Tryjarski, <i>In confinibus Turcarum</i> . Szkice turkologiczne. Warszawa 1995	20 \$ US
16. Irena Turnau, Hand-Felting in Europe and Asia from the Middle Ages to the 20 th Century. Warszawa 1997	25 \$ US
17. Fred Wendorf, Romuald Schild et al., A Late Paleolithic Kill-Butchery-Camp in Upper Egypt. Dallas-Warszawa 1997	20 \$ US

ADALBERTUS

TŁO KULTUROWO-GEOGRAFICZNE WYPRAWY MISYJNEJ ŚW. WOJCIECHA NA POGRANICZE POLSKO-PRUSKIE

/ed. Przemysław Urbańczyk/	
T. 2. Wczesnośredniowieczny szlak lądowy z Kujaw do Prus. Studia i materiały /red. W. Chudziak/. Toruń 1997	25 \$ US
T. 3. Marek Franciszek Jagodziński, Archeologiczne ślady osadnictwa między Wisłą i Pasłęką we wczesnym średniowieczu. Katalog stanowisk. Warszawa 1997	25 \$ US

THE LIBRARY OF POLISH ETHNOGRAPHY

/ed. Andrzej Woźniak/	
Vol. 51. Konflikty etniczne. Materiały z konferencji zorganizowanej przez Zakład Etnologii IAE PAN w Warszawie, 5-7 grudnia 1994 r. /red. I. Kabzińska, S. Szyrkiewicz/, Warszawa 1996	30 \$ US
Vol. 52. Krystyna Hermanowicz-Nowak, Strój górali Beskidu Śląskiego /in print/	

BIBLIOTHECA ANTIQUA

/red. Aleksandra Dunin Wąsowicz/	
Vol. XXII, M. Nowicka, Le portrait dans le peinture antique, Warszawa 1993	30 \$ US

MONUMENTA ARCHAEOLOGICA BARBARICA

/red. Z. Woźniak/	
T. I. Ryszard Wołagiewicz, Lubowidz. Ein birtuelles Gräberfeld der Wielbark-Kultur aus der Zeit vom Ende des 1. Jhs. v. Chr. bis zum Anfang des 3. Jhs. n. Chr. Kraków 1995	20 \$ US
T. II. Jan Jaskanis. Cecce. Ein Gräberfeld der Wielbark-Kultur in Ostpolen. Kraków 1996	30 \$ US
T. III. Teresa Dąbrowska, Kamieńczyk. Ein Gräberfeld der Przeworsk-Kultur in Ostmasowien. Kraków 1997	40 \$ US
T. IV. Mirosław Pietrzak, Pruszcz Gdański. Fundstelle 1. Ein Gräberfeld der Oksywie- und Wielbark-Kultur in Ostpommern. Kraków 1997	32 \$ US

POLISH ARCHAEOLOGICAL RESEARCH

/red. Witold Hensel, Wojciech Szymański/	
T. 32. Sandomierz: Badania 1969-1973 /red. S. Tabaczyński/. T. II. Warszawa 1996	40 \$ US

STUDIES AND MATERIALS IN THE HISTORY OF MATERIAL CULTURE

/red. Jerzy Kruppe/	
T. LXV. Elżbieta Kowecka, Sprzedać! Kupić! Sklepy warszawskie z artykułami domowymi 1830-1870. Warszawa 1998	

PERIODICALS:

ARCHAEOLOGIA POLONA (in English)

The Polish archaeological annual journal intended for an International audience. Its main purpose is to present a wide range of various approaches to the most important problems of contemporary archaeology. The editorial policy is to produce monothematic volumes.	30 \$ US
Vol. XXXIV (1996)	

ARCHAEOLOGIA (in English, French, German, Polish with English abstract)

The annual edited since 1947. It deals with classical archaeology and the ancient culture. It aim is to present general studies, field reports, publications of finds and monuments, reviews.	20 \$ US
Vol. XLVII 1997 (1996)	

ARCHAEOLOGIA POLSKI (in Polish with English abstract, German, English)

Semi-annual published since 1957. It publishes original studies on the archaeology with special concern of Polish lands until 14th century, on methods and methodology of research discussions and polemics.	40 \$ US
Vol. XLII (1997) double iss.	

ETHNOLOGIA POLONA (in English)

The annual published since 1975. It includes materials written by Polish and foreign scholars.	30 \$ US
Vol. 19 (1996)	

ETNOGRAFIA POLSKA

Polish Ethnology is a semi-annual. It publishes on Polish world and general subjects.	
Vol. XLI (1/2) - 1997	

FASCICULI ARCHAEOLOGIAE HISTORICAE

Fasc. IX. (1996)	20 \$ US
------------------	----------

INVENTARIA ARCHAEOLOGICA POLOGNE

Fasc. LXV. Sépultures à inhumation de la première phase du groupe de Tarnobrzeg en Pologne Sud-Est, par Sylwester Czopek et Ewa Szarek-Waszkowska, Łódź 1993	25 \$ US
Fasc. LXVI. Sépultures de la civilisation de Przeworsk en Couiavie, par Józef Bednarczyk. Łódź 1994	

KWARTALNIK HISTORII KULTURY MATERIALNEJ (in Polish with English, German and French summaries)

„History of Material Culture Quarterly” is a scientific journal published by the Institute. It presents the issues connected with the history of Polish and European civilisation from its dawn to the 20th century, from the point of view of archaeology and social history. It discusses the most interesting interdisciplinary problems.	
“Quarterly” publishes texts concerning the history of craft, industry and agriculture, history of material culture, industrial archaeology and other fields.	per year 40 \$ US
Vol. XLV, iss. 1-4 (1997)	

POLISH ARCHAEOLOGICAL ABSTRACTS (in English)

The annual of the Institute published since 1972. It contains short summaries of works concerning archaeology, published in Poland	25 \$ US
Vol. 21 (1996)	

PRZEGLĄD ARCHEOLOGICZNY („Archaeological Review”-in English, German, Polish)

The annual of the Institute founded in 1919, publishes studies on the archeology with special concern of Polish archaeological research. It contains approximately 180 pages presenting general studies, publications of finds and monuments, reviews; included drawings, maps and photographs.	30 \$ US
44 (1996)	

SPRAWOZDANIA ARCHEOLOGICZNE („Archaeological Reports” - in Polish, summaries in English)

The annual of the Institute contains field reports publication of archaeological finds and monuments in Poland.	30 \$ US
XLVIII (1996)	

P III 272

INSTITUTE OF ARCHAEOLOGY AND ETHNOLOGY
POLISH ACADEMY OF SCIENCES

PRZEGLĄD ARCHEOLOGICZNY

VOL. 45



IAE
PAN