

PL ISSN 0079-7138

INSTYTUT ARCHEOLOGII I ETNOLOGII
POLSKIEJ AKADEMII NAUK

PRZEGLĄD ARCHEOLOGICZNY

TOM 47



WROCLAW 1999

80

lat

Przeгляdu Archeologicznego
1919-1999

For the exchange write please to

Instytut Archeologii i Etnologii PAN
Oddział we Wrocławiu
ul. Więzienna 6, 50-118 Wrocław, Poland

Orders regarding all publications of the Institute of Archaeology and Ethnology and should be addressed to the Institute of Archaeology and Ethnology, Polish Academy of Sciences, Al. Solidarności 105, 00-140 Warszawa, Poland, fax 48-22-6240100 Warsaw

The subscription rates for periodicals are (in USD or equivalent):

ARCHEOLOGIA	25
ARCHEOLOGIA POLONA	30
ARCHEOLOGIA POLSKI	60 (2 vols)
ETHNOLOGIA POLONA	30
ETNOGRAFIA POLSKA	50 (2 vols)
KWARTALNIK HISTORII KULTURY MATERIALNEJ	60 (4 vols)
POLISH ARCHAEOLOGICAL ABSTRACTS	25
PRZEGLĄD ARCHEOLOGICZNY	30
SPRAWOZDANIA ARCHEOLOGICZNE	30

For all non European countries plus postage (USD 3)

Payment must be made by International Money Order sent to PBK VIII O/Warszawa Nr 370028-4499 or by check payable to Instytut Archeologii i Etnologii PAN, Al. Solidarności 105, 00-140 Warszawa, Poland.

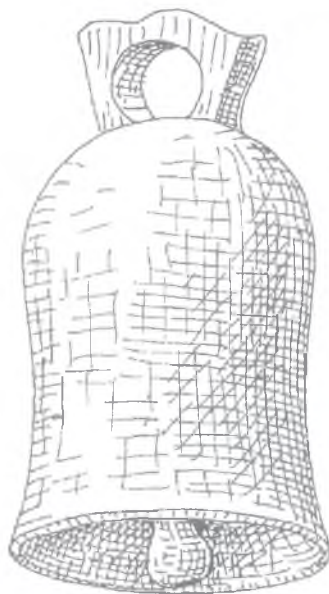
INSTYTUT ARCHEOLOGII I ETNOLOGII
POLSKIEJ AKADEMII NAUK
ODDZIAŁ WE WROCŁAWIU



P III 272

PRZEGLĄD ARCHEOLOGICZNY

TOM 47



Akc. 106/2000 ad.

WROCŁAW 1999

80

lat

Przeгляdu Archeologicznego
1919-1999

Redakcja – Editor
BOGUSŁAW GEDIGA

Sekretarz Redakcji – Editorial secretary
SŁAWOMIR MOŹDZIOCH

Członkowie Komitetu Redakcyjnego – Editorial Committee members
GRZEGORZ DOMAŃSKI, LECH LECIEJEWICZ, ROMUALD SCHILD,
WOJCIECH SZYMAŃSKI, ZENON WOŹNIAK

Redaktor techniczny – Technical Editor
AGNIESZKA MATKOWSKA

TŁUMACZE – TRANSLATORS
Janusz Murczkiewicz – teksty niemieckie – German texts
Anna Bogumiła Kowalska, Vladimír Hašek, Marek Krąpiec – teksty angielskie – English texts
Tadeusz Malinowski – teksty francuskie – French texts

EDITORIAL OFFICE: Instytut Archeologii i Etnologii
Polskiej Akademii Nauk,
Oddział we Wrocławiu
ul. Więzienna 6
50-118 Wrocław

„Przegląd Archeologiczny” is regularly listed in the International Current
Awareness Service: Anthropology, Selected material is indexed in the
International Bibliography of Social and Cultural Anthropology.

Wydanie publikacji dofinansowane przez Komitet Badań Naukowych

Przegląd Archeologiczny © Copyright 2000 All right Reserved

All papers are copyright to their authors and to Przegląd Archeologiczny

No part of this publication may be reproduced or transmitted in any form or by any means, electronic or mechanical,
including photocopy, recording, or any information storage and retrieval system, without permission from the copyright owner.

Instytut Archeologii i Etnologii PAN – Oddział we Wrocławiu
Oddano do składania w październiku 1999 r.
Druk ukończono w lutym 2000 r.
Nakład: 450 egz.

WYDAWNICTWO
WERK

50-512 Wrocław, ul. Tarnogajska 37/6, tel. (071) 78-73-220

Niechaj pięknieje i dostojnieje „Przegląd Archeologiczny” w dalszych dziesięcioleciach.

80 lat temu, Józef Kostrzewski, doktor Uniwersytetu Berlińskiego, docent Uniwersytetu Jana Kazimierza we Lwowie, 34-letni profesor zwyczajny Uniwersytetu Poznańskiego, będący jednym z najaktywniejszych jego twórców, pełen dynamizmu przepełniony ideami niepodległościowymi, wspomagający aktywnie, po żołniersku i czynem społeczno-politycznym, pochodząc prawie z serca Wielkopolski, nawoływał do jedności politycznej na nowo scalonej Ojczyźnie.

Rozumiał potrzebę służenia Jej całej, a wykorzystując zaplecze poznańskie jako jedyny cel widział całą Polskę i służenie Jej uznawał za priorytet. Znalazło to swój wyraz także w programie pisma. Był tego całkowicie świadom. Nie kto inny bowiem, jak właśnie Józef Kostrzewski stworzył na Uniwersytecie Poznańskim wielkie centrum archeologii prahistorycznej, które stało się z latami, a zwłaszcza około 1939 roku jednym z wielkich ognisk tej dziedziny w skali europejskiej. Spełniło się więc marzenie z 1919 roku, by Polska stanęła w jednym szeregu z innymi w skali nauki europejskiej. To jedno z zadań podstawowych nowego pisma spełnione zostało niemal całkowicie. „Przegląd Archeologiczny”, dzięki swemu Redaktorowi i jego następcom dobrze służył nie tylko nauce krajowej, ale również, co najmniej europejskiej, by już nie mówić o światowej.

W roku jubileuszowym można życzyć kierownictwu pisma, by tym ideom dobrze służyło nadal, a by za lat 20 liber saecularis „Przeglądu Archeologicznego” było dobrym świadectwem, że jest on najdostojniejszym i coraz wspanialszym propagatorem myśli twórczej polskiej archeologii prahistorycznej nawiązującym do ściśle z nami złączonej i coraz bardziej kwitnącej, wzajemnie się wspomagającej archeologii wszystkich krajów europejskich, a wolałbym że i całego świata.

Warszawa, w lipcu 1999 roku, w roku poprzedzającym nowe tysiąclecie

Witold Hensel

PRZEGLĄD ARCHEOLOGICZNY

CZASOPISMO POŚWIĘCONE ARCHEOLOGII PRZEDHISTORYCZNEJ I NUMIZMATYCE ŚREDNIOWIECZNEJ
 ORGAN KOMISJI ARCHEOLOGICZNEJ TOWARZYSTWA PRZYJACIÓŁ NAUK W POZNANIU



WYCHODZI BEZTERMINOWO W OBJĘTOŚCI ROCZNEJ OKOŁO OŚMIU ARKUSZY
 PRENUMERATA ROCZNA: 20 mk. — CENA ZESZYTU NINIEJSZEGO 12 mk
 ADRES REDAKCJI: DR. J. KOSTRZEWSKI, POZNAŃ, UL. ELŻBIETY 4.
 — — SKŁAD GŁÓWNY W KSIĘGARNI M. NIEMIERKIEWICZA W POZNANIU — —



DO CZYTELNIKÓW!

Wydając pierwszy numer nowego czasopisma, poświęconego archeologii przedhistorycznej i numizmatyce średniowiecznej, w kilku chociażby słowach uzasadnić pragniemy jego potrzebę i przedstawić program pisma. Od pewnego czasu zaznacza się w Polsce żywszy nieco ruch w dziedzinie badań archeologicznych a równocześnie wzrasta także zainteresowanie się tą gałęzią nauki wśród warstw inteligentnych, tak ongiś znaczne i żywe. Wyrazem tej zmiany na lepsze jest m. i. wskrzeszenie do nowego życia „Komisji Archeologicznej” przy poznańskim Tow. Przyjaciół Nauk, która — zawiązana w marcu 1885 r. — po krótkim okresie świetnego rozwoju około roku 1895 zawiesiła pożyteczną swą działalność. Pragnąc ruch naukowy w dziedzinie prehistorji ożywić a zainteresowanie obudzone dla badań archeologicznych podtrzymać, przystępujemy do wydawania osobnego czasopisma, które ukazując się narazie nieperjodycznie, w luźnych zeszytach objętości 2—4 arkuszy, podjąć ma na nowo pracę, przerwana przed blisko 30 laty, z chwilą zawieszenia „Zapisków Archeologicznych Poznańskich”.

Wobec zamknięcia od lat pięciu warszawskiego „Światowita” oraz „Materiałów antropologiczno - archeologicznych i etnograficznych” Akademji Umiejętności jest pismo nasze w chwili obecnej jedynym wydawnictwem, poświęconem specjalnie prehistorji kraju i odpowiada pałającej potrzebie. Zamierzamy uwzględnić w niem nie tylko prehistorję naszej dzielnicy, lecz objąć — o ile możności — całą Polskę. Oprócz sprawozdań z poszukiwań archeologicznych Komisji oraz referatów z jej posiedzeń zamieszczać zatem będziemy w „Przeglądzie” także prace i materiały, dotyczące prehistorji innych ziem Polski, dalej sprawozdania z ruchu naukowego i literatury, oraz wiadomości o nowych odkryciach i wykopaliskach. Pragniemy, aby „Przegląd”, nie tracąc charakteru naukowego, zrozumiały był także dla szerszych warstw inteligencji, aby zachęcał je do współpracy z nami, bez której obyć się w nauce naszej nie możemy. Wdzięczni będziemy Szan. Czytelnikom za wszelkie wiadomości, dotyczące wykopalisk przypadkowych i prosimy wszystkich życzliwych o zapisywanie się w poczet członków „Komisji Archeologicznej”. Ufamy, że społeczeństwo nasze, które tyle okazało dowodów żywotności i patriotyzmu w czasie wojny, nie odmówi poparcia i naszej pracy, abyśmy w badaniu przeszłości naszej przeddziejowej nie dali wyprzedzić się obcym i odrobili długoletnie zaniedbania w tej dziedzinie. Prehistoryków zaś naszych i numizmatyków gorąco zapraszamy do współpracy, abyśmy pismo nasze podnieść mogli na jaknajwyższy poziom i stworzyć zeń centralny organ badań archeologicznych w Polsce.

Redakcja.

SPIS TREŚCI – CONTENTS

Artykuły – Articles

Jarosław BRONOWICKI, Dariusz BOBAK, Schyłkowopaleolityczna pracownia krzemieniarska z miejscowości Śleza (stanowisko 12) pod Wrocławiem . . .	7
<i>Endpaläolithische Feuersteinwerkstatt in Śleza (Fundstelle 12) bei Wrocław . .</i>	24
Piotr WYROST, Wiesława CHRZANOWSKA, Hodowla zwierząt domowych i łowiectwo w epoce brązu i wczesnej epoki żelaza na Słowacji w świetle badań archeozoologicznych	27
<i>Tierzucht und Jagdwesen in der Bronze- und frühen Eisenzeit im Lichte der archäologischen Untersuchungen</i>	43
Tadeusz MALINOWSKI, Narzędzia dźwiękowe i instrumenty muzyczne z okresu późnolateńskiego i okresu wpływów rzymskich w Polsce	45
<i>Les objets sonores et instruments de musique de la période tardive de la Tène et de la période des influences romaines en Pologne</i>	58
Teresa RYSIEWSKA, Odwzorowania struktury pokrewieństwa w obliczu przeobrażeń obrządku pogrzebowego. Na podstawie materiału z wczesnośredniowiecznego cmentarzyska w Krakowie na Zakrzówku	61
<i>Widerspiegelung der Verwandtschaftsstruktur im Lichte der Wandlungen des Bestattungsritus. Aufgrund des Fundmaterials aus dem frühmittelalterlichen Gräberfeld in Kraków-Zakrzówek</i>	111
Paweł PAWLAK, Formy wykorzystania surowca drzewnego w obrządku pogrzebowym na wczesnośredniowiecznym cmentarzysku „szkieletowym” w Poznaniu-Śródce – przykłady i próby interpretacji	115
<i>Holz im Bestattungsritus auf dem frühmittelalterlichen Körpergräberfeld in Poznań-Śródka</i>	138
Anna Bogumiła KOWALSKA, Wczesnośredniowieczne wagi ze Szczecina . . .	141
<i>Frühmittelalterliche Waagen aus Szczecin</i>	153
Waldemar OSSOWSKI, Marek KRAPIEC, Problemy datowania bezwzględnego najstarszych zabytków szkatlicznych z terenu Polski metodą dendrochronologiczną	155
<i>Problems of absolute dendrochronological dating of the oldest boatbuilding relicts from Poland</i>	165
Ludvík BELCREDI, Vladimír HAŠEK, Geophysical Survey and Archaeological Investigation of the Deserted Medieval Village of Bystřec	167

Dyskusje – Discussions

Michał PARCZEWSKI, Uwagi o stanie badań nad grodziskami średniowiecznymi na górnym Naddniestrzu	181
<i>Bemerkungen zum Forschungsstand mittelalterlicher Burgwälle im oberen Dnestrgebiet</i>	184

Recenzje – Reviews

Marie Zápotocká, Bestattungsritus des Böhmisches Neolithikums (5500-4200 B.C.). Gräber und Bestattungen der Kultur mit Linear-, Stichband- und Lengyelkeramik, (Anna Kulczycka-Leciejewiczowa)	185
„Z badań nad krzemieniarstwem epoki brązu i wczesnej epoki żelaza”. Materiały sympozjum zorganizowanego w Warszawie 20-22 października 1994 r. pod redakcją Jacka Lecha i Danuty Piotrowskiej, (Jarosław Bronowicki)	188
Tiberiu Bader, Die Schwerter in Rumänien, Prähistorische Bronzefunde, (Radosław Jarysz)	191
Jiří Říhový, Die Lanzen-, Speer- und Pfeilspitzen in Mähren, Prähistorische Bronzefunde, (Sławomir Górka)	194

Rec. Corpus der römischen Funde im europäischen Barbaricum, Deutschland Band 3, (<i>Ewa Bugaj</i>)	195
Rec. Corpus der römischen Funde im europäischen Barbaricum, Deutschland Band 2, (<i>Grzegorz Domański</i>)	197
Rec. Senkrechtluftaufnahmen Ostmitteleuropas, Bildflüge 1942-1945 über Bran- denburg, Ostpreußen, Polen, Pommern und Schlesien, (<i>Grzegorz Domański</i>)	197
Rec. Archeologie Libereckého kraje, t. 1 (<i>Grzegorz Domański</i>)	198
A. Abramowicz, Rzeczy, idee i maski. Jacques Boucher de Perthes (1788-1868), (<i>Jacek Lech</i>)	200

20,-

PRICE LIST
OF THE MONOGRAPHS & PERIODICALS
PUBLISHED BY THE INSTITUTE OF ARCHAEOLOGY AND ETHNOLOGY
POLISH ACADEMY OF SCIENCES

MONOGRAPHS:

1. Archeologia średniowiecznego Kołobrzegu [red. M. Rębkowski]. T. I. Kołobrzeg 1996, ss. 438 + ryciny, ilustracje, tabele. T. II. Kołobrzeg 1997, ss. 298, ryciny, tablice. T. III. Kołobrzeg 1998, ss. 352, ryciny, tablice. 40 + 30 + 35 \$ US
2. Andrzej Buko, Początki Sandomierza. Warszawa 1998, ss. 144, ryciny. 20 \$ US
3. Centrum i zaplecze we wczesnośredniowiecznej Europie Środkowej [red. S. Mozdioch]. Wrocław 1999, ss. 285, ryciny. 25 \$ US
4. Człowiek a środowisko w środkowym i dolnym Nadodrzu. Badania nad osadnictwem pra- i wczesnodziejowym [red. L. Leciejewicz, E. Gringmuth-Dallmer]. Wrocław 1996, ss. 222. 20 \$ US
5. Jan Dąbrowski, Epoka brązu w północno-wschodniej Polsce. Białystok 1997, ss. 188, ryciny. 30 \$ US
6. Kiechanów. Badania rozpoznawcze 1989-1992 [red. A. Buko]. Warszawa 1997, ss. 336, ryciny, tabele, wykresy. 25 \$ US
7. Elżbieta Klosińska, Starszy okres epoki brązu w dorzeczu Warty. Wrocław 1997, ss. 276, ryciny, mapy. 25 \$ US
8. Janusz Kruk et al., Osadnictwo i zmiany środowiska naturalnego wyżyn lessowych. Studium archeologiczne i paleogeograficzne nad neolitem w dorzeczu Nidzicy. Kraków 1996, ss. 139, ryciny, wykresy. 20 \$ US
9. Janusz Kruk, Sarunas Milisauskas, Rozkwit i upadek społeczeństw rolniczych neolitu. Kraków 1999, ss. 403, ryciny. 30 \$ US
10. Anna Kulczycka-Leciejewiczowa, Strachów. Osiedla neolitycznych rolników na Śląsku. Wrocław 1997, ss. 298, ryciny. 25 \$ US
11. Man and Flint. Proceedings of the VIIth International Flint Symposium Warszawa-Ostrowiec Świętokrzyski, September 1995 [ed. R. Schild, Z. Sulgostowska]. Warszawa 1997, ss. 361, ryciny. 76 \$ US
12. Maria Lityńska-Zajac, Roślinność i gospodarka rolna w okresie rzymskim. Studium archeobotaniczne. Kraków 1997, ss. 280. 25 \$ US
13. Krzysztof Misiewicz, Metody geofizyczne w planowaniu badań wykopaliskowych. Warszawa 1998, ss. 199, ryciny. 20 \$ US
14. *Omnia res mobilia*. Polish Studies in Posthumous Inventories of Movable Property in the XVI-XIX Century [red. J. Kruppé, A. Pośpiech]. Warszawa 1999, ss. 302, ryciny. 45 \$ US
15. Teresa Stawiarska, Naczynia szklane okresu rzymskiego z terenu Polski. Studium archeologiczno-technologiczne. Warszawa 1999, ss. 372, ryciny, mapy. 30 \$ US
16. Witold Świętosławski, Archeologiczne ślady najazdów tatarskich na Europę środkową w XIII wieku. Łódź 1997, ss. 128, ryciny. 12 \$ US
17. Theory & Practice in Archaeological Research. Vol. III: Dialogue with the Data: the Archaeology of Complex Societies and its Context in the 90s [red. S. Tabaczyński, P. Urbańczyk]. Warszawa 1998, ss. 597, ryciny. 45 \$ US
18. Irena Turnau, Hand-Felting in Europe and Asia from the Middle Ages to the 20th Century. Warszawa 1997, ss. 144, ryciny. 25 \$ US
19. Fred Wendorf, Romuaid Schild i inni, A Late Paleolithic Kill-Butchery-Camp in Upper Egypt. Dallas-Warszawa 1997, ss. 63, ryciny. 20 \$ US

ADALBERTUS

TŁO KULTUROWO-GEOGRAFICZNE WYPRAWY MISYJNEJ ŚW. WOJCIECHA NA POGRANICZE POLSKO-PRUSKIE
 [pod red. Przemysława Urbańczyka]

- T. 1. Adalbertus. Wyniki programu badań interdyscyplinarnych [red. P. Urbańczyk]. Warszawa 1998, ss. 308, ryciny. 25 \$ US
- T. 4. Jolanta Sadowska-Topór, Starożytne drogi w dolinie rzeki Dzierżoń w świetle badań archeologicznych. Warszawa 1999, ss. 181, ryciny. 25 \$ US
- T. 5. Maria Kasprzycka, Tło paleogeograficzne osadnictwa Żuław Elblaskich w pierwszym tysiącleciu naszej ery. Warszawa 1999, ss. 194, ryciny. 25 \$ US

ARCHEOLOGIA MAZOWSZA I PODLASIA. STUDIA I MATERIAŁY
 [pod redakcją Wojciecha Szymańskiego]

- T. 1. Osadnictwo pradziejowe i wczesnośredniowieczne w dorzeczu Stupianki pod Płockiem [red. M. Dulnicz]. Warszawa 1998, ss. 251, ryciny. 35 \$ US

BIBLIOTEKA ETNOGRAFII POLSKIEJ

- [pod redakcją Jolanty Kowalskiej]
- Nr 51. Konflikty etniczne. Materiały z konferencji zorganizowanej przez Zakład Etnologii IAE PAN w Warszawie, 5-7 grudnia 1994 r. [red. I. Kabzińska, S. Szykiewicz]. Warszawa 1996, ss. 376. 30 \$ US
 - Nr 52. Krystyna Hermanowicz-Nowak, Strój górali Beskidu Śląskiego. Warszawa 1997, ss. 131 + 36 rycin. 20 \$ US
 - Nr 53. Iwona Kabzińska, Wśród „kościelnych Polaków”. Z badań nad wyznacznikami tożsamości narodowej Polaków z Białorusi. Warszawa 1999, ss. 208, ryciny. 20 \$ US

BIBLIOTHECA ANTIQUA

- pod redakcją Aleksandry Dunin-Wasowicz]
- Vol. XXIII. Tomasz Scholl, Viktor Zin'ko, Archaeological Map of Nymphaion (Crimea). Warszawa 1999, ss. 126 + tablice. 24 \$ US

MONUMENTA ARCHAEOLOGICA BARBARICA

- [pod redakcją Zenona Woźniaka]
- T. II, Jan Jaskanis, Cecele. Ein Gräberfeld der Wielbark-Kultur in Ostpolen. Kraków 1996, ss. 118, tablice. 35 \$ US
 - T. III, Teresa Dąbrowska, Kamińczyk. Ein Gräberfeld der Przeworsk-Kultur in Ostmasowien. Kraków 1997, ss. 128 + 204 tablice. 40 \$ US
 - T. IV, Mirosław Pietrzak, Pruszcz Gdański. Fundstelle 10. Ein Gräberfeld der Oksywie- und Wielbark-Kultur in Ostpommern. Kraków 1997, ss. 96 + 170 tablic. 32 \$ US
 - T. V, Jacek Andrzejowski, Nadkole 2. A Cemetery of the Przeworsk Culture in Eastern Poland. Kraków 1998, ss. 150 + 117 tablic. 35 \$ US
 - T. VI, Kazimierz Godłowski, Tomasz Wichman, Czumielów Piaskowy. Ein Gräberfeld der Przeworsk-Kultur im Świętokrzyskie-Gebirge. Kraków 1998, ss. 92 + 97 tablic. 30 \$ US
 - T. VII, Włodzimiera Ziemińska-Odojowa, Niedanowo. Ein Gräberfeld der Przeworsk- und Wielbark-Kultur in Nordmasowien. Kraków 1999, ss. 404, tablice. 40 \$ US

POLSKIE BADANIA ARCHEOLOGICZNE

- [pod redakcją Witolda Hensla i Wojciecha Szymańskiego]
- Tom 32, Sandomierz: Badania 1969-1973 [red. S. Tabaczyński]. T. II. Warszawa 1996, s. 497. 40 \$ US

STUDIA I MATERIAŁY Z HISTORII KULTURY MATERIALNEJ
 [pod redakcją Jerzego Kruppé]

- Tom LXV, Elżbieta Kowecka, Sprzedać! Kupić! Sklepy warszawskie z artykułami domowymi 1830-1870. Warszawa 1998, ss. 153, ryciny. 20 \$ US
- Tom LXVI, Szpitalnictwo w dawnej Polsce [red. Maria Dąbrowska, Jerzy Kruppé]. Warszawa 1998, ss. 252, ryciny. 25 \$ US
- Tom LXVII, Elżbieta Mazur, Dobroczynność w Warszawie XIX wieku. Warszawa 1999, ss. 202, ryciny. 20 \$ US

ARCHAEOLOGIA POLONA

- Vol. XXXV-XXXVI, Warszawa 1998, ss. 458. 30 \$ US each issue

ARCHEOLOGIA

- Tom XLIX Warszawa 1999 /1998/, ss. 128 + XVIII tablic. 25 \$ US each issue

ARCHEOLOGIA POLSKI

- Tom XLIII:1998, z. 1-2, Warszawa 1998, ss. 200. 30 \$ US each issue

ETHNOLOGIA POLONA

- Vol. 20, Poznań 1996, ss. 168. 30 \$ US

ETNOGRAFIA POLSKA

- Tom XLII, z. 1/2, Warszawa 1998, ss. 228. 25 \$ US each issue

FASCICULI ARCHAEOLOGIAE HISTORICAE

- Fasc. XI, Łódź 1998, ss. 59. 20 \$ US each issue

KWARTALNIK HISTORII KULTURY MATERIALNEJ

- Rok XLVI, nr 1-2, Warszawa 1998, ss. 214. 15 \$ US each issue
- nr 3-4, Warszawa 1998, ss. 250.

POLISH ARCHAEOLOGICAL ABSTRACTS

- Vol. 21, Poznań 1996, 298 poz. 25 \$ US

PRZEGLĄD ARCHEOLOGICZNY

- Tom 46, Wrocław 1998, ss. 208. 30 \$ US each issue

SPRAWOZDANIA ARCHEOLOGICZNE

- Tom L, Kraków 1998, ss. 332. 30 \$ US each issue

P III 272

INSTITUTE OF ARCHAEOLOGY AND ETHNOLOGY
POLISH ACADEMY OF SCIENCES

PRZEGLĄD ARCHEOLOGICZNY

VOL. 47

