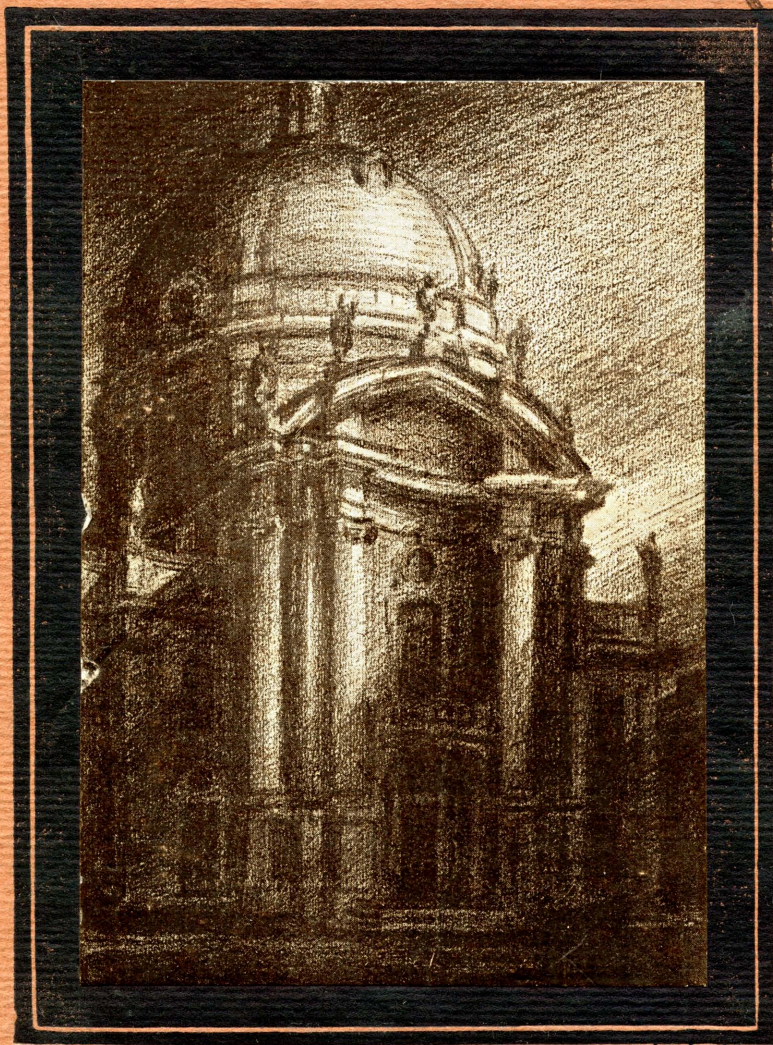


АЛБОМЪ

«Старого»

ЛВОВА



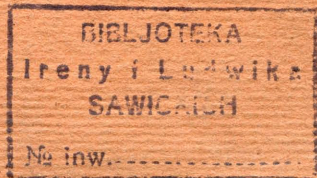
се рече

зрелища

ПЕТРОГРАДЪ.

1917.

<http://rcin.org.pl>



М

Альбомъ
Императора
АЛВОВА

Петербургъ

MDCCCXVIII

СЕРИЯ

ТРИДЕКАТЪ

Biblioteka Instytutu
Archeologii i Etnologii PAN



0047255

org.pl



Петроградъ. Рыночная, 10.

~~BIBLIOTEKA
Ireny i Ludwika
SAWICKICH
№ inv.~~



И 5006

Настоящій альбомъ заключаетъ 50 видовъ древней столицы Червонной Руси, не вошедшихъ въ мою книгу „Старый Львовъ“, которой онъ можетъ, такимъ образомъ, служить дополненіемъ.

Интересъ къ нашему старому русскому городу, со временнымъ, — мы въ этомъ увѣрены, — переходомъ его во вражескія руки, значительно остылъ. Такое охлажденіе къ прежней „Leopolis, Amica Palladi“ не должно отражаться на значеніи ея художественныхъ сокровищъ, воспроизведенію которыхъ и посвященъ альбомъ. Этой, именно, цѣлью и объясняется появленіе его въ свѣтъ.

Изъ предлагаемыхъ дополненій къ „Старому Львову“ особаго вниманія заслуживаютъ:

чудесный видъ Доминиканскаго костела въ бѣлый зимній день, словно искусственно оттѣняющій снѣжными площадями и линиями красоту и гармонию архитектурныхъ его формъ;

подробности аттика церкви Бенедиктинокъ и албастровыхъ алтарей Запалинскихъ и Шольца;

детали домовъ Собѣскаго и Анчовскаго (Чернаго дома), на рынкѣ, — первый — съ величавымъ ве-

стибюлемъ и портретнымъ заломъ и второй — съ украшающими его внутреннее убранство великолѣпными горельефами;

превосходно сохранившійся домъ, постройки начала XIX вѣка, на улицѣ Карла Людвига, и

нѣсколько красивыхъ домовъ и деталей Армянской улицы, безспорно одной изъ живописнѣйшихъ въ городѣ.

Значительнымъ, равнымъ образомъ, дополненіемъ къ тому-же „Старому Львову“ являются воспроизведенія нѣкоторыхъ картинъ и предметовъ прикладного искусства городского музея, — рѣдчайшей Литовской шпалеры XVII вѣка изъ музея князей Любомірскихъ, о красотѣ которой фотографія не даетъ, къ сожалѣнію, представленія, — четырехъ картинъ изъ собранія графа Пининскаго и прелестнаго уголка гостинной Лозинскаго.

В. Верещагинъ.

СТАРЫЙ ЛЬВОВЪ



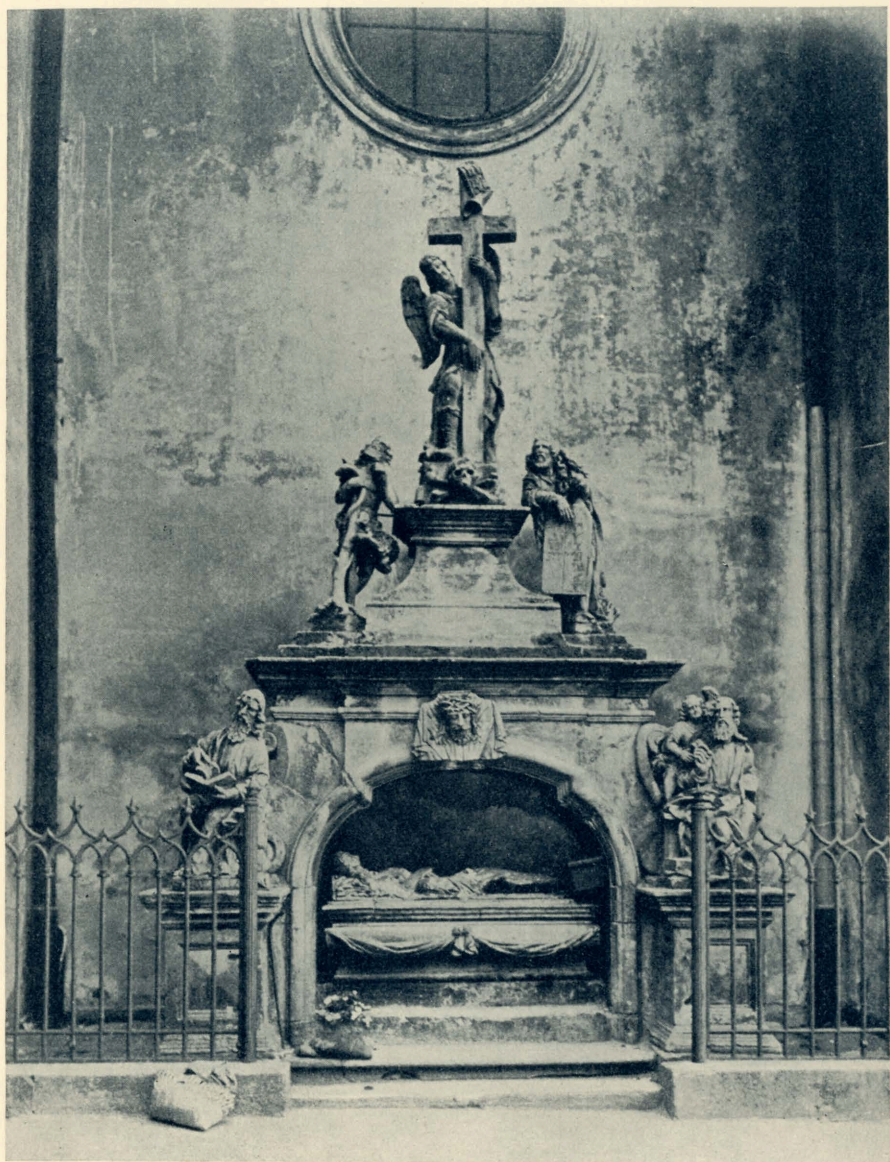
Католическій соборъ.

La cathédrale.



Барельеф на внешней стѣнѣ собора.

Bas-relief à l'extérieur de la cathédrale.



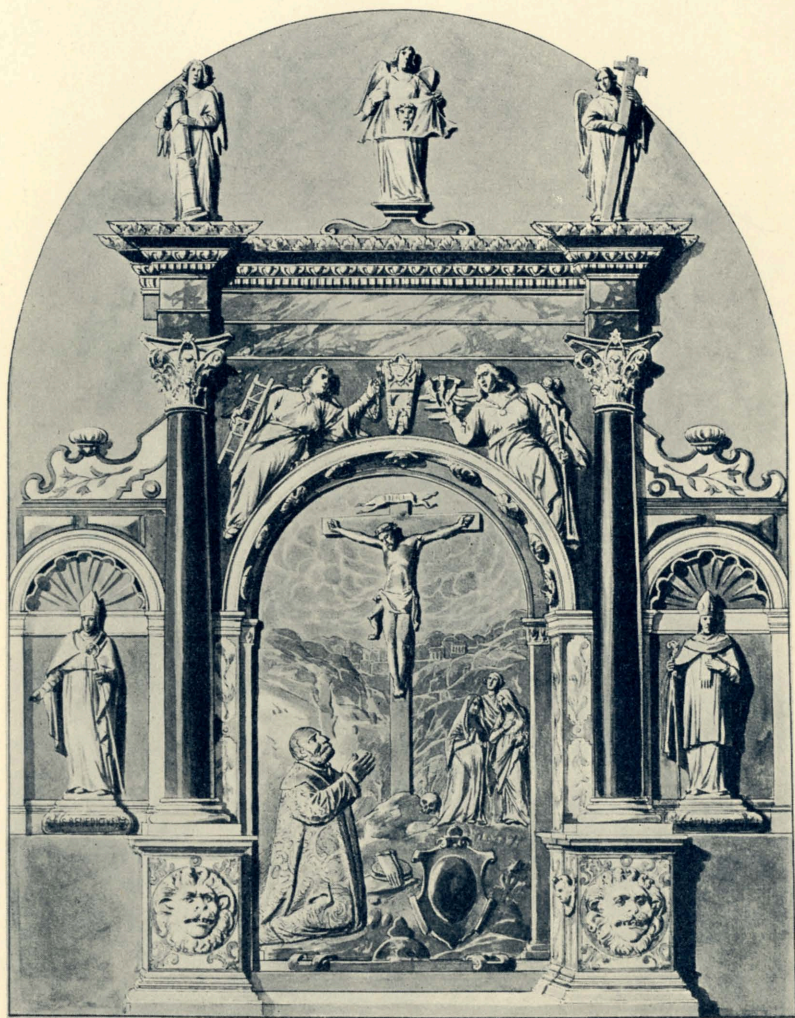
Каменная группа у собора
(XVIII в.).

Groupe en pierre à l'extérieur
de la cathédrale (XVIII-e s.).



Каплиця Кампаніані (деталь).

Chapelle Cambriani (détail).



Алтарь Запалинскихъ (алебастръ)
въ Соборѣ.

Autel Zapalinsky (albâtre)
à la Cathédrale.



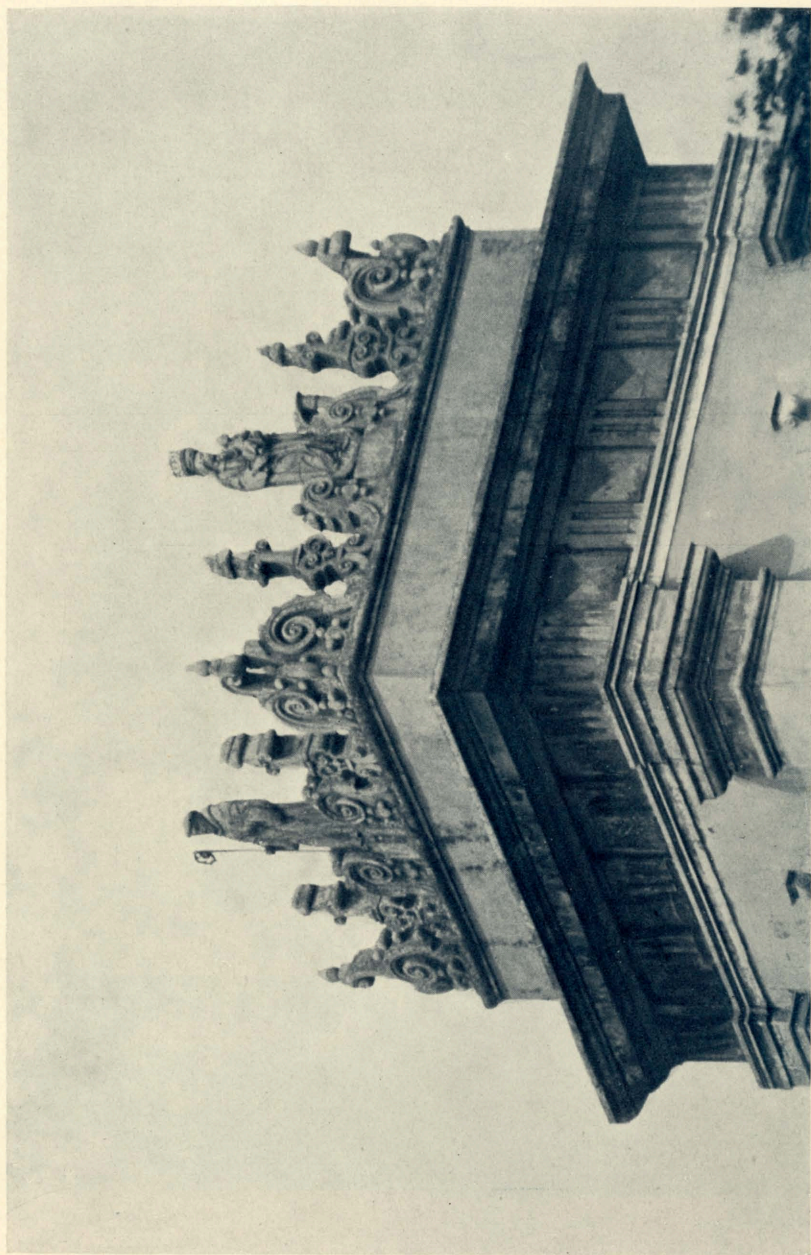
Церковь Доминиканцевъ.

L'église des Dominicains.



Церковь Бенедиктинцевъ.

L'église des Bénédictines.



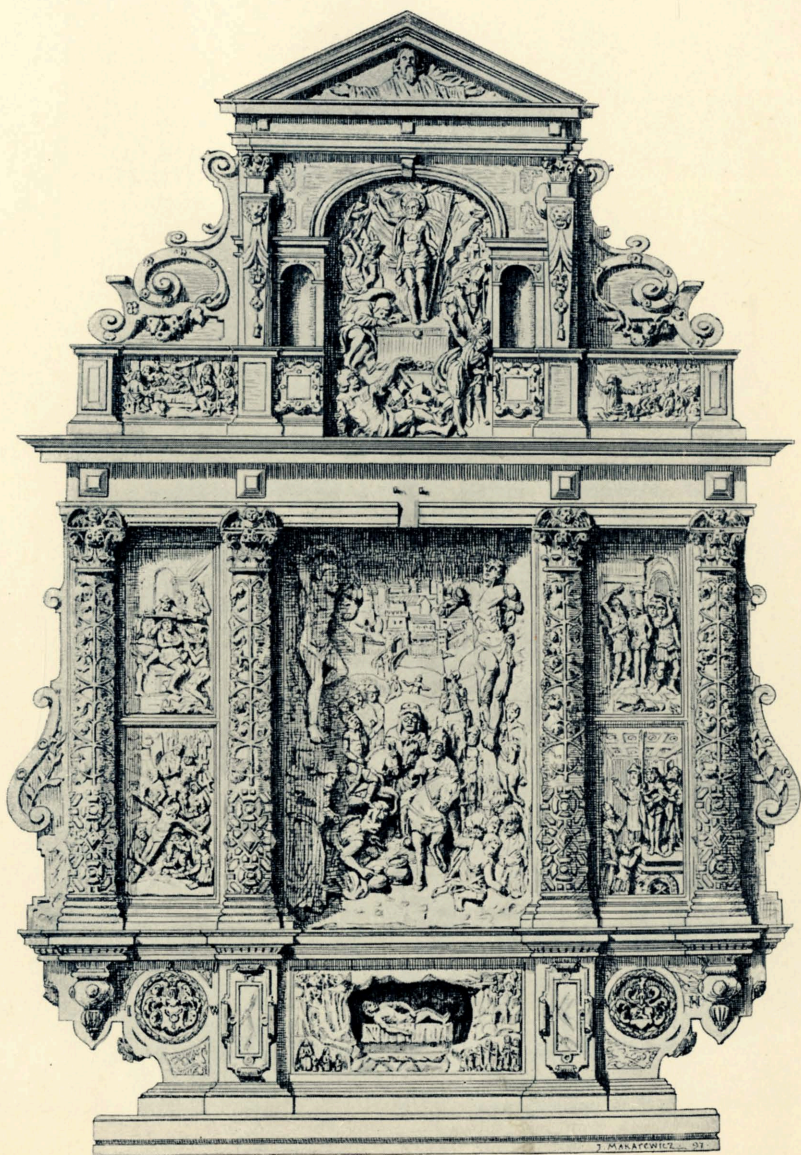
Агнсь церквы Бенедиктинь.

Créte de l'église des Bénédictines.



Stalles de l'église des Bernardins.

Скамьи въ хорѣ костела Бернардинцевъ.



Алтарь Шольца въ церкви св. Николая.
Autel de Scholz à l'église St. Nicolas.



Армянскій соборъ.

La cathédrale Arménienne.



Башня Армянскаго собора.

Tour de la cathedrale Armenienne.



Дверь Армянского собора.

Porte de la cathédrale Arménienne.



Колонна въ саду Армянскаго собора.
Colonne dans le cloître de la cathédrale Arménienne.



Каменная группа на внешней стене Армянского собора.
Groupe en pierre à l'extérieur de la cathédrale Arménienne.



Фонтанъ Діаны на Рынкѣ.

La fontaine de Diane, place du Marché.



Фонтанъ Амфитриты на Рынеѣ.

La fontaine d'Amphitrite, place du Marché.



Рыно́въ, № 17. (XVIII в.).

Place du Marché, № 17. (XVIII-e s.).



Рынокъ, № 28. (Нач. XVII в.).

Place du Marché, № 28. (Début du XVII-e s.).



Домъ Собѣскаго.

La maison Sobiński.



Порталь дома Собѣскаго со стороны
Блахарской улицы.

Portail de la maison Sobiéski dans la rue
Blakharskaia.



Вестибюль дома Собьскаго.

Vestibule de la maison Sobiéski.



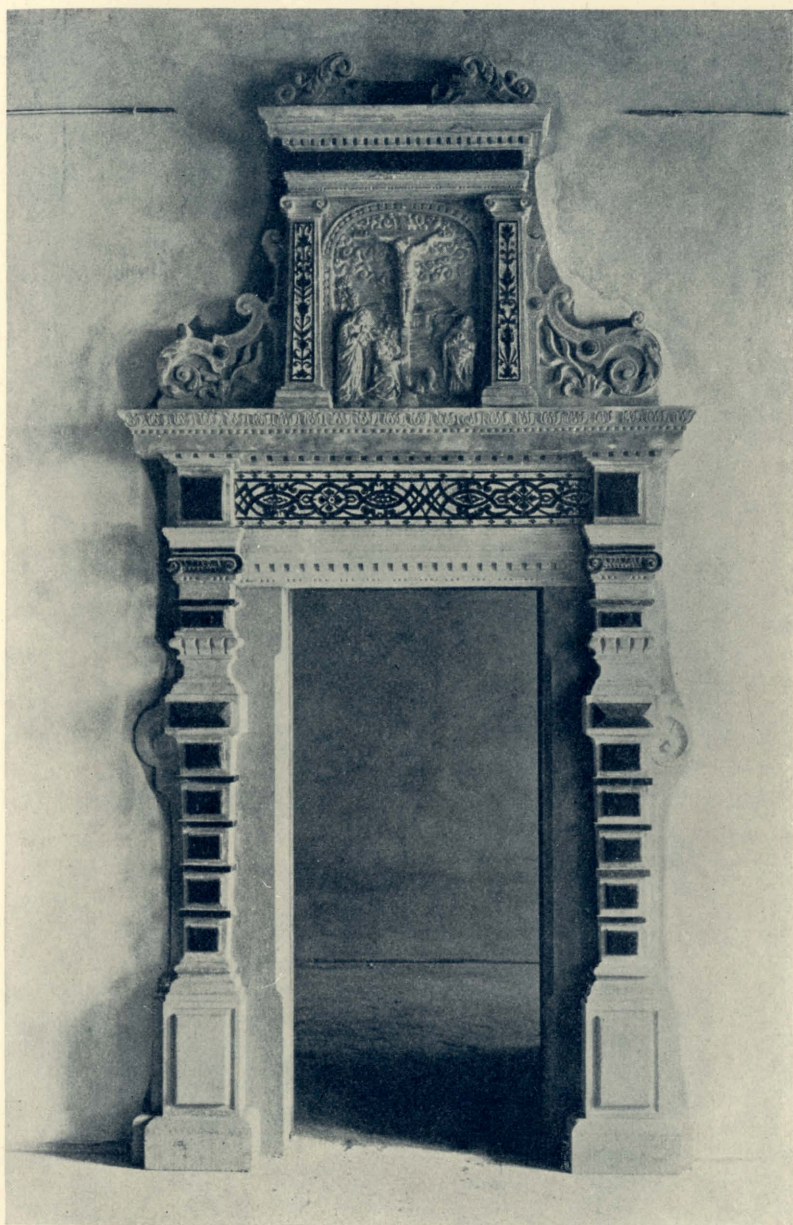
La maison Sobieski — la salle de portraits.

Домъ Собѣскаго — портретный залъ.



Барельефъ внутри „Чернаго дома“.

Bas-relief à l'intérieur de la „Maison noire“.



Входъ въ бывшую молельню „Чернаго дома“.
Entrée de l'oratoire de la „Maison noire“.



Трибунальская улица, № 10.
(Конец XVIII в.).

Rue du Tribunal, № 10.
(Fin du XVIII-e s.).



Армянская улица, № 21. (XIX в.).

Rue des Arméniens, № 21. (XIX-e s.).



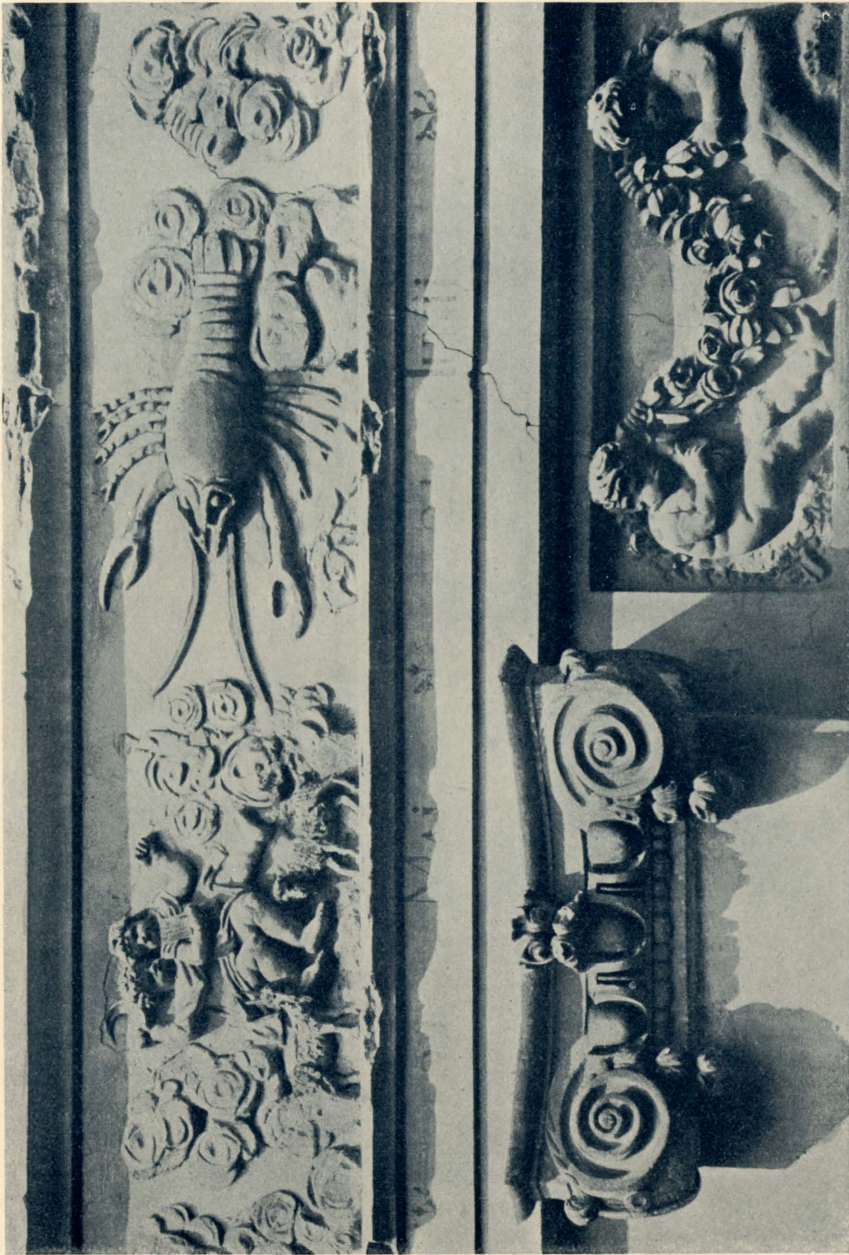
Армянская улица, № 23. (XVIII в.).

Rue des Arméniens, № 23. (XVIII-e s.).



Rue des Arméniens, № 23. (XVIII-e s.).

Армянская улица, № 23. (XVIII в.).



Армянская улица, № 23, детали.
(XVIII в.).

Rue des Arméniens, № 23, détail.
(XVIII-e s.).



Армянская улица № 23. Барельеф.
(XVIII в.).

Rue des Arméniens № 23. Bas-relief.
(XVIII-e s.).



Порталь на Армянской улицѣ. (XVI в.).

Portail dans la rue des Arméniens. (XVI-e s.).



Барельеф на улицъ Чацкой, № 4.

Bas-relief dans la rue Czacki, № 4.

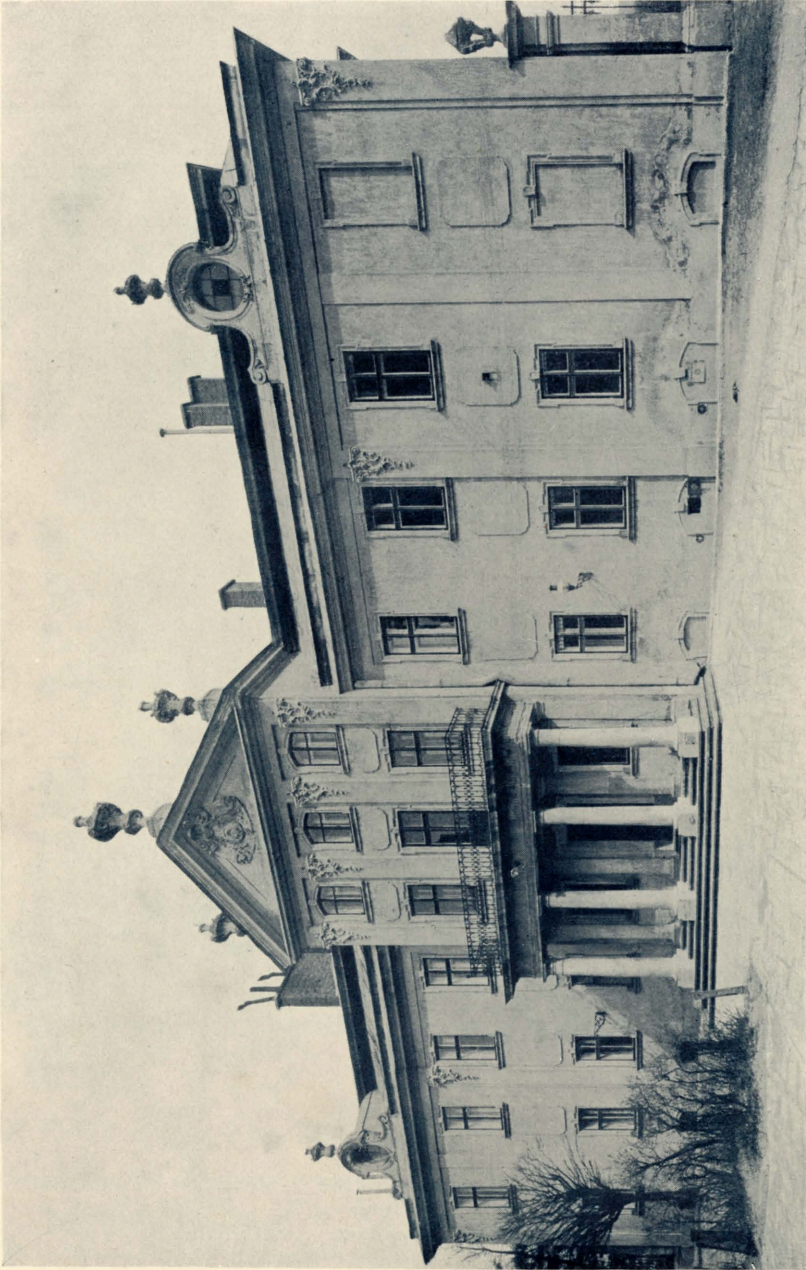


Барельеф на улицъ Чацкой, № 4.

Bas-relief dans la rue Czacki, № 4.



Св. Иеронимъ (каменная статуя). Краковская улица, № 17.
St. Jérôme (sculpture en pierre). Rue Krakowska, № 17.



Дворецъ унѣвскихъ метрополитовъ.

Palais des métropolitains ruthènes.



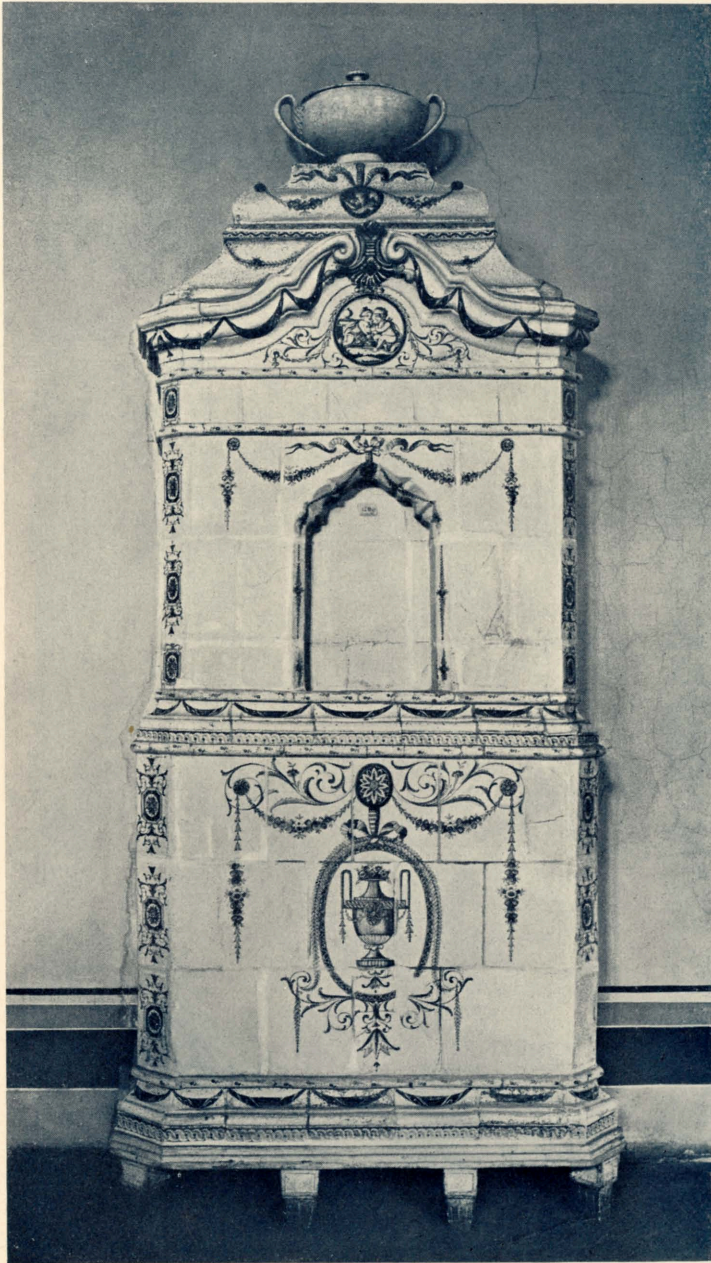
Баччарелли: Портретъ короля Станислава-
Августа.
(Городской музей).

Bacciarelli: Portrait du roi Stanislas-
Auguste.
(Musée de la ville).



Путтень: Жанровая сцена.
(Городской Музей).

Puttgen: Scène de genre.
(Musée de la ville).

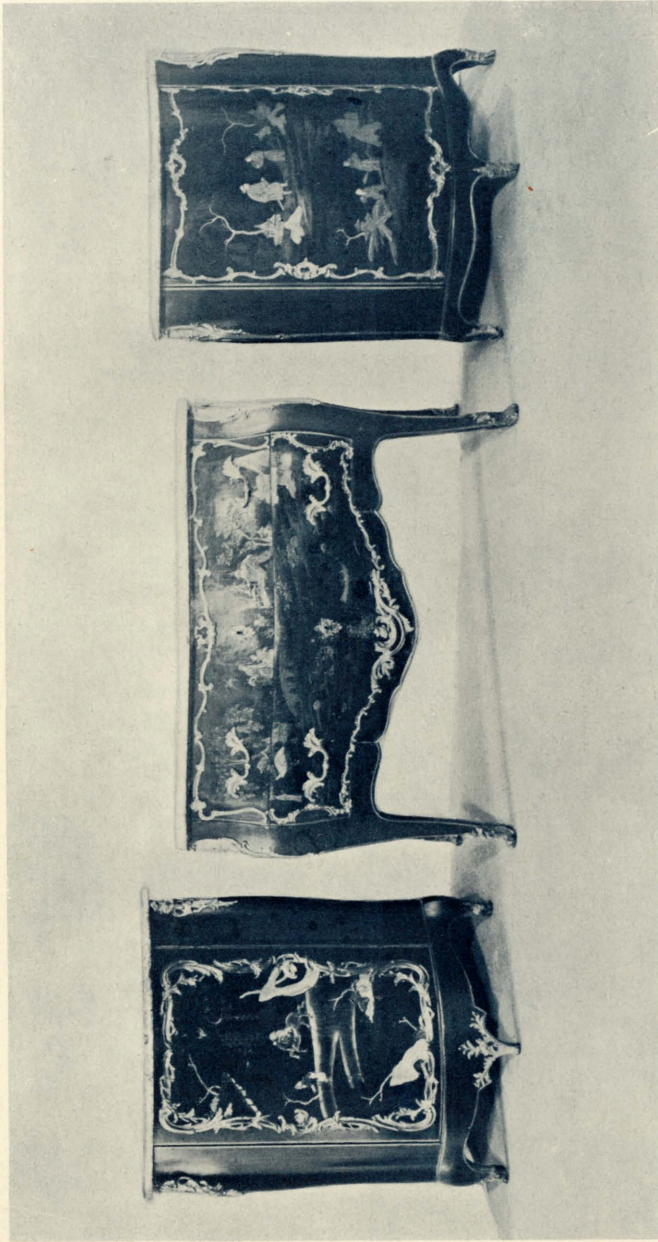


Печь Данцигского производства. (XVIII в.). (Городской музей).
Pocle de Danzig. (XVIII-e s.). (Musée de la ville).



Ваза неизвестной фабрики и фигура
Мейсенского фарфора.
(Городской музей).

Vases de fabrication inconnue et groupe
de Meissen, — porcelaine.
(Musée de la ville).



Мебель стиля Людовика XV.
(Городской музей).

Меubles Louis XV.
(Musée de la ville).



Литовская шпалера XVII в.
(Музей кн. Любомірських).

Tapisserie lithuanienne du XVII-e s.
(Musée pr. Lubomirski).



С. Рейсдаль: Пейзажъ. (Собр. гр. Пининскаго).
S. Ruysdael: Paysage. (Coll. du comte Pininsky).



Юднъ Лейстеръ: Концертъ.
(Собр. гр. Пининскаго).

J. Leyster: Le concert.
(Coll. du comte Pininski).



Голландской школы XVII в.: Пастораль. (Собр. гр. Пининского).
Ecole hollandaise du XVII-e s.: Pastorale. (Coll. du comte Pininski).



Берхемъ: Аллегорія. (Собр. гр. Пининскаго).
Berchem: Allégorie. (Coll. du comte Pininski).



Собрание В. Лозинского.

Collection W. Lozinski.



Алтарь рѣзного дерева XVII в.
(Собр. В. Лозинскаго).

Autel du XVII-e s. en bois sculpté.
(Coll. W. Lozinski).



Английская школа XVIII в. Дѣти.
(Собр. г-жи Домбчанской).

Ecole anglaise (XVIII-e s.): Deux enfants.
(Coll. M-me Dąbczanska).



Шитый воздух XVII в.
(Собр. г-жи Дожбанской).

Pale brodée du XVII-e s.
(Coll. M-me Dąbczanska).

ОГЛАВЛЕНІЕ.

1. Католическій соборъ.
2. Барельефъ на стѣнѣ собора.
3. Каменная группа у собора.
4. Каплица Кампіани.
5. Алтарь Запалинскихъ.
6. Церковь Доминиканцевъ.
7. Церковь Бенедиктинокъ.
8. Атикъ церкви Бенедиктинокъ.
9. Скамьи въ хорѣ церкви Бернардинцевъ.
10. Алтарь Шольца въ церкви св. Николая.
11. Армянскій соборъ.
12. Башня собора.
13. Дверь собора.
14. Колонна въ саду собора.
15. Каменная группа на стѣнѣ собора.
16. Фонтанъ Діаны на рынкѣ.
17. Фонтанъ Амфитриты тамъ же.
18. Рынокъ, домъ 17.
19. Рынокъ, домъ 28.
20. Домъ Собѣскаго.
21. Порталь дома со стороны Блахарской улицы.
22. Вестибюль дома.
23. Портретный залъ.
24. Барельефъ внутри „Чернаго дома“.
25. Входъ въ бывшую молельню того же дома.
26. Улица Карла-Лудвига.
27. Трибунальская улица, д. 10.
28. Армянская улица, домъ 21.
29. Та же улица, домъ 23.
30. То же.
31. То же. Деталь.
32. То же. Барельефъ.
33. Порталь на той же улицѣ.
34. Два барельефа на улицѣ Чацкой, домъ 4.
35. Св. Іеронимъ. — Краковская улица, домъ 17.
36. Дворецъ уніатскихъ митрополитовъ.
37. Городской музей. — Баччарелли. Портретъ Станислава-Августа.
38. То же. — Путтень. Жанровая сцена.
39. То же. — Печь Данцигскаго производства.

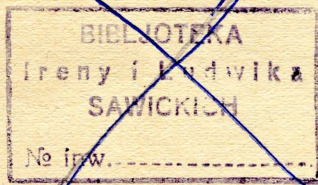
40. То же. — Вазы неизвѣстной фабрики и фигура Мейсенъ.
41. То же. — Мебель стиля Людовика XV.
42. Музей князей Любомірскихъ. — Литовская шпалера XVII в.
43. Собрание гр. Пининской — С. Рейсдаль. Пейзажъ.
44. То же. — Юдифь Лейстеръ. Концертъ.
45. То же. — Голландская школа XVII в. Пастораль.
46. То же. — Берхемъ. Аллегорія.
47. Собрание В. Лозинскаго — Уголокъ гостиной.
48. То же. — Алтарь рѣзного дерева XVII вѣка.
49. Собрание г-жи Домбчанской. — Англійская школа XVIII вѣка. Дѣти.
50. То же. — Шитый воздухъ XVII вѣка.

ІНКМ

II 5006

авг. 93/34

Рисунокъ обложки и заглавнаго листа
исполненъ Сергѣемъ Грузенбергомъ.



Дозволено военною цензурою.
Петроградъ, 1 февраля 1917 г.

BIBLIOTEKA

I
H
K
M

II 5006

Цѣна 3 руб.