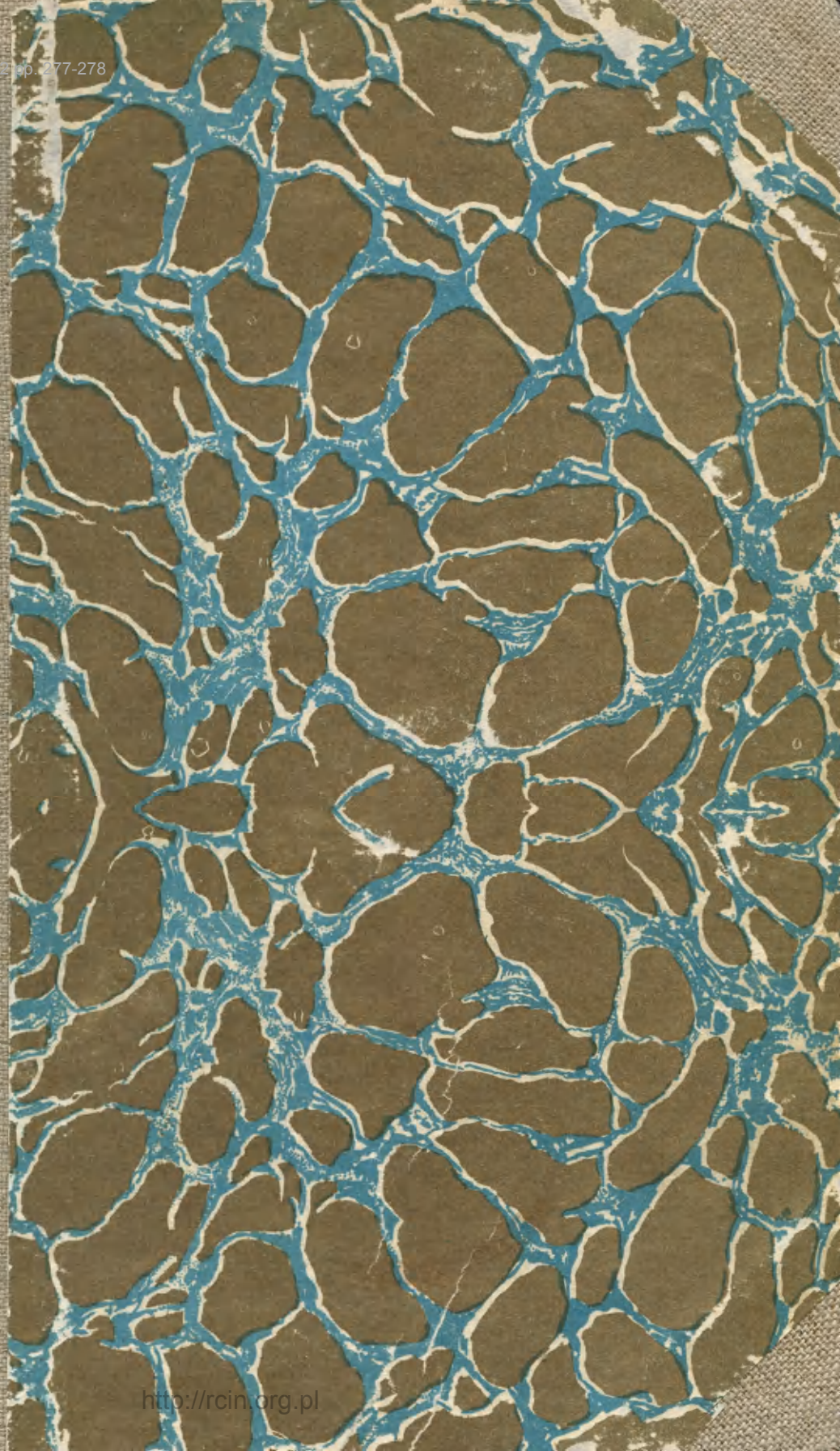


ARCHEOLOGIA POLSKI XIX 1974



XIX-2

POLSKA AKADEMIA NAUK
INSTYTUT HISTORII KULTURY MATERIALNEJ

Archeologia Polski

TOM XIX

Zeszyt 2



WROCLAW – WARSZAWA – KRAKÓW – GDAŃSK
ZAKŁAD NARODOWY IMIENIA OSSOLIŃSKICH
WYDAWNICTWO POLSKIEJ AKADEMII NAUK

<http://rcin.org.pl>

ARCHEOLOGIA POLSKI

1910-1911

POLSKA AKADEMIA NAUK
INSTYTUT HISTORII KULTURY MATERIALNEJ

ARCHEOLOGIA POLSKI

TOM XIX

Zeszyt 2

WROCŁAW · WARSZAWA · KRAKÓW · GDAŃSK
ZAKŁAD NARODOWY IMIENIA OSSOLIŃSKICH
WYDAWNICTWO POLSKIEJ AKADEMII NAUK

1974

Skład Redakcji:

ZDZISŁAW RAJEWSKI (redaktor), ZBIGNIEW BUKOWSKI (z-ca redaktora),
MARIA DEKOWNA (sekretarz), JAN DĄBROWSKI (członek Redakcji)

Adres Redakcji:

Instytut Historii Kultury Materialnej PAN
00-140 Warszawa, ul. Świerczewskiego 105
tel. 20-28-81 do 86, wewn. 138



Okładkę projektowali: Alina i Leszek Kaćmowie

Redaktor Wydawnictwa Ryszard Szlagor

Redaktor techniczny Adam Przylibski

Printed in Poland

Zakład Narodowy im. Ossolińskich — Wydawnictwo. Wrocław 1974.
Nakład: 600 egz. Objętość: ark. wyd. 22,80, ark. druk. 17,00 + 6 wkl.,
ark. A1-23. Papier powlekany kl. V, 80 g, 70×100. Oddano do skła-
dania 26 IX 1973. Podpisano do druku 6 V 1974. Druk ukończono
w maju 1974. Wrocławska Drukarnia Kartograficzna, Wrocław,
ul. Kościuszki 29. Zam. A/1165/73. (N-12). Cena zł 60.—

SPIS TREŚCI

- Witold Hensel, Pomniki kultury — źródłem świadomości narodu
Les monuments de la culture — source de la conscience de la nation

STUDIA

- Janusz Kruk, Przyczynki do badań nad eneolitem lessów Małopolski 279
A Contribution to the Study of the Eneolithic in the Loess Areas of Ma-
łopolska 303
- Witold Bender, Ewa Stupnicka, Z badań archeologiczno-geologicz-
nych stanowiska torfowego w miejscowości Otałążka, pow. Grójec 307
Archaeological-Geological Investigation of a Peatbog Site at Otałążka, near
Grójec 358
- Jan Oświt, Sławomir Żurek, Stratygrafia i fazy rozwojowe torfo-
wiska Otałążka 367
The Stratigraphy and History of the Otałążka Peatbog 377
- Andrzej Dzieczkowski, Subfosylne szczątki mięczaków (*Mollusca*)
i roślin ze stanowiska 1 w Otałążce, pow. Grójec 379
Sub-fossil Remains of Molluscs and Plants from the Otałążka Site, near
Grójec 385
- Marian Rulewicz, Ze studiów nad rybołówstwem we wczesnośrednio-
wiecznych miastach przy ujściu Odry 387
Aus Studien über die Fischerei in den frühmittelalterlichen Städten
an der Odermündung 476
- Ryszard Tomicki, Żmij, Żmigrody, Wały Żmijowe. Z problematyki
religii przedchrześcijańskich Słowian 483
Żmij, Żmigrody, Wały Żmijowe. Aspects of Pre-Christian Slav Religions 507

DYSKUSJE I POLEMIKI

- Włodzimierz Wojciechowski, „Typ górowski” — grupa czy faza? 509

RECENZJE

- H. J. Franken, A New Approach to the Study of Pottery from Excavations
(Andrzej Buko) 519

K. Moskwa, Późnołużyckie cmentarzysko w Trzęsówce, pow. Kolbuszowa (Adam Waluś)	521
S. Suchodolski, Początki mennictwa w Europie środkowej, wschodniej i pół- nocnej (Jerzy Piniński)	527

KRONIKA

Dr Józef Marciniak (Zenon Woźniak)	531
Polsko-włoskie badania nad szlakami bursztynowymi (Eleonora Tabaczyńska) ska)	537
Polsko-francuskie sympozjum archeologiczne w Paryżu (Stanisław Suchodolski) dolski)	541
Polsko-włoskie badania archeologiczne w Capaccio Vecchia w 1973 roku (Eleonora Tabaczyńska)	542

OSTATNIE WYDAWNICTWA
INSTYTUTU HISTORII KULTURY MATERIALNEJ

Eugeniusz Cnotliwy, Rzemiosło rogownicze na Pomorzu wczesnośredniowiecznym, Ossolineum 1973, ss. 331	60,—
Elżbieta Dąbrowska, Wielkie grody dorzecza górnej Wisły. Ze studiów nad rozwojem organizacji terytorialno-plemiennej w VII-X wieku, Ossolineum 1973, ss. 344 + 4 mapy	65,—
Jan Dąbrowski, Powiązania ziem polskich z terenami wschodnimi w epoce brązu, Ossolineum 1972, ss. 319 + 6 map	70,—
Maria Dembińska, Przetwórstwo zbożowe w Polsce średniowiecznej (X-XIV wiek), Ossolineum 1973, ss. 270	50,—
Tadeusz Dziekoński, Wydobywanie i metalurgia kruszców na Dolnym Śląsku od XIII do połowy XX wieku, Ossolineum 1972, ss. 420	85,—
Marek Gedl, Cmentarzysko halsztackie w Kietrze, pow. Głubczyce, Ossolineum 1973, ss. 377	90,—
Marian Głosek, Znaki i napisy na mieczach średniowiecznych w Polsce, Ossolineum 1973, ss. 176 + 12 tablic	42,—
Witold Hensel, Archeologia i prahistoria, Ossolineum 1972, ss. 619	120,—
Witold Hensel, Polska starożytna, Ossolineum 1973, ss. 556	120,—
Witold Hensel, Zofia Hilczer-Kurnatowska, Studia i materiały do osadnictwa Wielkopolski wczesnohistorycznej, t. IV, Ossolineum 1972, ss. 346+tablice	60,—
Jerzy Kolendo, Jerzy Przeniosło i inni, Carthage, Cirques (Colloine de Junon, Douar Chott). Recherches Polonaises de 1972 (w druku)	
Janusz Kruk, Studia osadnicze nad neolitem wyżyn lessowych, Ossolineum 1973, ss. 267	52,—
Jerzy Łodowski, Sądowel we wczesnym średniowieczu, Ossolineum 1972, ss. 243	48,—
Władysław Łosiński, Początki wczesnośredniowiecznego osadnictwa grodowego w dorzeczu dolnej Parsęty (VII-X/XI wiek), Ossolineum 1972, ss. 386	80,—
Danuta Molenda, Kopalnie rud ołowiu na terenie złóż śląsko-krakowskich w XVI-XVIII wieku, Ossolineum 1972, ss. 424	80,—
Andrzej Niewęglowski, Mazowsze na przełomie er. Przemiany demograficzne i gospodarcze, Ossolineum 1972, ss. 303	65,—
Zofia Podwińska, Zmiany form osadnictwa wiejskiego na ziemiach polskich we wcześniejszym średniowieczu, Ossolineum 1971, ss. 390	80,—
Jerzy Pyrgała, Mikroregion osadniczy między Wisłą a dolną Wkrą w okresie rzymskim, Ossolineum 1972, ss. 277 + 14 wkłaje	70,—
Stanisław Suchodolski, Początki mennictwa w Europie środkowej, wschodniej i północnej, Ossolineum 1971, ss. 272	50,—
Stanisław Suchodolski, Mennictwo polskie w XI i XII wieku, Ossolineum 1973, ss. 162 + 24 tablice	38,—
Fred Wendorf, Romuald Schild, A Middle Stone Age Sequence from the Central Rift Valley, Ethiopia (w druku)	
Aleksandra Wąsowicz, Maria Vauina, Bois grecs et romains de l'Ermitage (w druku)	
Teresa Dunin-Wąsowicz, Zmiany w topografii osadnictwa wielkich dolin na Niżu Środkowoeuropejskim w XIII wieku (w druku)	
Jerzy Wielowiejski, Kontakty Noricum i Pannonii z ludami północnymi, Ossolineum 1970, ss. 356	125,—
Adam Wolff, Anna Borkiewicz-Celińska, Słownik historyczno-geograficzny ziemi wyszogrodzkiej w średniowieczu, Ossolineum 1971, ss. 82	35,—
Zenon Woźniak, Wschodnie pogranicze kultury lateńskiej (w druku)	
I Międzynarodowy Kongres Archeologii Słowiańskiej Warszawa 14—18 IX 1965 rok (redaktor Witold Hensel), t. I-VII, Ossolineum 1968-1973. Cena kolejnych tomów zł 84, 120, 100, 120, 135, 85, 140.	
Kultura materialna starożytnej Grecji. Zarys, t. I. Praca zbiorowa pod redakcją K. Majewskiego (w druku)	
Prahistoria ziem polskich, t. I. Paleolit i mezolit. Praca zbiorowa pod redakcją W. Chmielewskiego (w druku)	
Z polskich badań nad epoką kamienia. Praca zbiorowa pod redakcją Waldemara Chmielewskiego, Ossolineum 1971, ss. 183 + tablice	40,—

KULTURA EUROPY WZESNOŚREDNIOWIECZNEJ POD REDAKCJĄ
WITOLDA HENSLA

Wojciech Szymbański, Słowiańszczyzna wschodnia, Ossolineum 1973, ss. 253 + 4 mapy 35,—

Praca zbiorowa (red. E. Tryjarski), Hunowie europejscy, Protobułgarzy, Chazarowie,
Pieczyngowie, zeszyt 4 (w druku)

POLISH ARCHAEOLOGICAL ABSTRACTS

Vol. I (redaktor Aleksander Dymaczewski) Ossolineum 1972, 1-242 40,—
Vol. II, Ossolineum 1973, Abstracts 1-388 40,—
Vol. III (w druku)

ARCHAEOLOGIA POLONA

Vol. XIII, Ossolineum 1972, ss. 326 60,—
Vol. XIV, Ossolineum 1973, ss. 424 60,—
Vol. XV (w druku)

ARCHEOLOGIA POLSKI

Tom XVI, z. 1/2 Ossolineum 1971, ss. 700 125,—
Tom XVII, z. 1 Ossolineum 1972, ss. 251 50,—
Tom XVII, z. 2 Ossolineum 1972, ss. 242 55,—
Tom XVIII, z. 1 Ossolineum 1973, ss. 271 60,—
Tom XVIII, z. 2 Ossolineum 1973, ss. 310 60,—
Tom XIX, z. 1 Ossolineum 1974, ss. 272 60,—
Tom XIX, z. 2 Ossolineum 1974, ss. 272 60,—

PRZEGLĄD ARCHEOLOGICZNY

Tom XXI, Ossolineum, ss. 199 65,—
Tom XXII (w druku)

POLSKIE BADANIA ARCHEOLOGICZNE

Tom 16, Eligia i Jerzy Gąssowscy, Łysa Góra we wczesnym średniowieczu, Ossolineum 1970, ss. 131 + 2 wkł. 40,—
Tom 17, Poznań we wczesnym średniowieczu, tom IV. Praca zbiorowa pod redakcją Witolda Hensla i Jana Żaka, Ossolineum 1974, ss. 204 100,—
Tom 18, Anna Niesiołowska-Wędzka, Początki i rozwój grodów kultury łuszyckiej (w druku)

SPRAWOZDANIA ARCHEOLOGICZNE

Tom XXIII, Ossolineum 1971, ss. 484 115,—
Tom XXIV, Ossolineum 1972, ss. 558 120,—
Tom XXV, Ossolineum 1973, ss. 374 80,—

ARCHEOLOGIA URBIUM — POLOGNE

Fasc. Ier, K. Jażdżewski, J. Kamińska, R. Gupieńcowa, Le Gdańsk des Xe-XIIIe siècles, PWN 1966 40,—
Fasc. IIème L. Leciejewicz, M. Rulewicz, S. Wesołowski, T. Wiczorowski, La ville de Szczecin des IXe-XIIIe siècles, Ossolineum 1972, ss. 9, XX Pl. (33 feuilles) 45,—

INVENTARIA ARCHAEOLOGICA — POLOGNE

Fasc. XXVIII, Marek Gedl, Hallstatt D/la Tène A-B civilisations lusacienne et celtique, PWN 1972, Pl. 168-187 (12 feuilles) 24,—
Fasc. XXX, XXXI (w druku)

SPIS TREŚCI

Tomu XIX „Archeologii Polski”

- Hensel Witold, Pomniki kultury — źródłem świadomości narodu 2
Les monuments de la culture — source de la conscience de la nation

METODY I METODOLOGIA

- Tabaczyński Stanisław, Pleszczyńska Elżbieta, O teoretycznych podstawach archeologii. (Prezentacja i próba analizy poglądów D. L. Clarke'a) 1 7-90
On the Theoretical Foundations of Archaeology. (A Critical Study of the Views of D. L. Clarke) 91-94

STUDIA

- Bender Witold, Stupnicka Ewa, Z badań archeologiczno-geologicznych stanowiska torfowego w miejscowości Otałążka, pow. Grójec 2 307-358
Archaeological-Geological Investigation of a Peatbog Site at Otałążka, near Grójec 358-366
Dzięczkowski Andrzej, Subfossylne szczątki mięczaków (*Mollusca*) i roślin ze stanowiska 1 w Otałążce, pow. Grójec 2 379-385
Sub-fossil Remains of Molluscs and Plants from the Otałążka Site, near Grójec 385-386
Gedl Marek, Początki rozwoju kultury lużyckiej na Górnym Śląsku 1 147-174
Die Anfänge der Entwicklung der Lausitzer Kultur in Oberschlesien 174-176
Kruk Janusz, Przyczynki do badań nad eneolitem lessów Małopolski 2 279-302
A Contribution to the Study of the Eneolithic in the Loess Areas of Małopolska 303-305
Oświł Jan, Żurek Sławomir, Stratygrafia i fazy rozwojowe torfowiska Otałążka 2 367-377
The Stratigraphy and History of the Otałążka Peatbog 377
Rulewicz Marian, Ze studiów nad rybołówstwem we wczesnośredniowiecznych miastach przy ujściu Odry 2 387-475
Aus Studien über die Fischerei in den frühmittelalterlichen Städten an der Odermündung 476-482
Stawiarska Teresa, Paciorki szklane z okresu wpływów rzymskich występujące w kulturze zachodniobałtyjskiej 1 177-229
Glass Beads from Roman Influence Period in the West Baltic Culture 229-233
Tomicki Ryszard, Żmij, Żmigrody, Wały Żmijowe. Z problematyki religii przedchrześcijańskich Słowian 2 483-507
Żmij, Żmigrody, Wały Żmijowe. Aspects of Pre-Christian Slav Religions 507-508

Wyszomirski Marek, Problematyka kultury pucharów dzwonowatych w Europie	1 95-142
The Bell Beaker Culture in Europe	142-145

DYSKUSJE I POLEMIKI

Niewęglowski Andrzej, Perspektywy zastosowania metody mikrogeograficznej w badaniach okresów lateńskiego i rzymskiego w Polsce	1 235-246
Wojciechowski Włodzimierz, „Typ górowski” — grupa czy faza?	2 509-518

RECENZJE

Ауліх В. В., Зимнівське городище — слов'янська пам'ятка VI-VII ст. н.е. в Західній Волині (Wojciech Szumański)	1 263-266
Franken H. J., A New Approach to the Study of Pottery from Excavations (Andrzej Buko)	2 519-521
Hessen von O., Primo contributo alla archeologia longobarda in Toscana (Eleonora Tabaczyńska)	1 258-262
Horst F., Jungbronzezeitliche Formenkreise im Mittelelb-Havel-Gebiet (Marek Gedl)	1 254-258
Moskwa K., Późnołużyckie cmentarzysko w Trzęśówce, pow. Kolbuszowa (Adam Waluś)	2 521-527
Римантене Р. К., Палеолит и мезолит Литвы (Maria Chmielewska)	1 247-254
Suchodolski S., Początki mennictwa w Europie środkowej, wschodniej i północnej (Jerzy Piniński)	2 527-530

KRONIKA

Dr Józef Marciniak (Zenon Woźniak)	2 531-537
Międzynarodowe sympozjum „Zanik cywilizacji lateńskiej, a początki osadnictwa germańskiego nad środkowym Dunajem” (Zenon Woźniak)	1 267-270
Polsko-francuskie sympozjum archeologiczne w Paryżu (Stanisław Suchodolski)	2 541
Polsko-włoskie badania nad szlakami bursztynowymi (Eleonora Tabaczyńska)	2 537-540
Polsko-włoskie badania archeologiczne w Capaccio Vecchia w 1973 roku (Eleonora Tabaczyńska)	2 542



P. II. 84

WAŻNIEJSZE DOSTRZEŻONE BŁĘDY DRUKU

Str.	Wiersz	Jest	Powinno być
wkładka, s. 4	14 od d.	laparticipation	la participation
304	19 od g.	necesserily	necessarily
500	19 od d.	slovjanskogo	slavjanskogo

Archeologia Polski, t. XIX, z. 2

<http://rcin.org.pl>

ARCHEOLOGIA

Tom XXI, Ossolineum 1971, ss. 246	75,—
Tom XXII, Ossolineum 1972, ss. 248	75,—
Tom XXIII, Ossolineum 1973, ss. 137	75,—

BIBLIOTHECA ANTIQUA

Vol. X, Bogdan Rutkowski, Cult Places in the Aegean World, Ossolineum 1972, ss. 346	85,—
Vol. XI, Halina Gajewska, La topographie des fortifications romaines en Dobroudja (w druku)	
Vol. XII, Małgorzata Biernacka-Lubańska, Wodociągi rzymskie i wczesno-bizantyjskie z obszaru Mezji Dolnej i północnej Tracji, Ossolineum 1973, ss. 293	55,—
Vol. XIII, Angelina Dworakowska, Skalnictwo w starożytnej Grecji (w druku)	
Vol. XIV, Juliusz Ziomecki, Représentations d'artisans sur les vases attiques (w druku)	

PRACE ZAKŁADU ARCHEOLOGII ANTYCZNEJ IHKM PAN (wyd. techniką offsetową)

Zeszyt 27, Stanisława Kołkówna, Materiały do bibliografii śródziemnomorskiej w Polsce 1968-1969, Ossolineum 1971, ss. 91	15,—
--	------

KWARTALNIK HISTORII KULTURY MATERIALNEJ

Rok XIX, Nr 1-4 (1971) PWN 1971, ss. 758 + 4 nlb.	140,—
Rok XX, Nr 1-4 (1972) PWN 1972, ss. 773	140,—
Rok XXI, Nr 1-4 (1973) PWN 1973, ss. 760	140,—

STUDIA I MATERIAŁY Z HISTORII KULTURY MATERIALNEJ

Tom XLV, S. Ciepiela, L. Eberle, M. Horn, J. Jasiński, Wyroby rzemieślnicze w Polsce w XIV-XVIII wieku, Ossolineum 1971, ss. 214	45,—
Tom XLVI, Józef Kasperek, Gospodarka folwarczna Ordynacji Zamojskiej w drugiej połowie XVIII wieku, PWN 1972, ss. 175	42,—
Tom XLVII, L. Kociszewski, J. Kruppe, Badania fizykochemiczne ceramiki warszawskiej XIV-XVII wieku, Ossolineum 1973, ss. 188	39,—
Tom XLVIII, Marta Miynarska-Kaletynowa, Pierwsze lokacje miast w dorzeczu Orli w XIII wieku, Ossolineum 1973, ss. 215 + 3 mapy	42,—
Tom XLIX, Magdalena Bartkiewicz, Odzież i wnętrza domów mieszczkańskich w Polsce w drugiej połowie XVI i XVII wieku (w druku)	

KATALOG ZABYTKÓW BUDOWNICTWA PRZEMYSŁOWEGO W POLSCE

Tom III. Województwo krakowskie, Zeszyt 4, E. Krygier, D. Mołenda, A. Sądziak, Powiat Olkusz, część I, Zabytki górnicze, Ossolineum 1971, ss. 127	25,—
Tom IV. Województwo łódzkie, Zeszyt 4, B. Baranowski, K. Baranowski, A. Lech, Powiat Piotrków Trybunalski, miasto Piotrków Trybunalski, Ossolineum 1971, ss. 80	15,—
Tom IV. Województwo łódzkie, Zeszyt 5, Władysław Baranowski, powiaty Bełchatów i Łask, Ossolineum 1972, ss. 102	20,—
Tom IV. Województwo łódzkie, Zeszyt 6, B. Baranowski, K. Baranowski, M. Krakowski, A. Lech, Powiaty Łęczycza i Poddębice, Ossolineum 1972, ss. 78	15,—
Tom IV. Województwo łódzkie, Zeszyt 7, Władysław Baranowski, Powiat Kutno i Skierniewice (w druku)	
Tom V. Województwo warszawskie, Zeszyt 1, Albin Cabaj, Powiat Mińsk Mazowiecki, Ossolineum 1973, ss. 118	20,—

ETNOGRAFIA POLSKA

Tom XV, z. 1, Ossolineum 1971, ss. 349	55,—
z. 2, ss. 314	55,—
Tom XVI, z. 1, Ossolineum 1972, ss. 368	55,—
z. 2, ss. 298	35,—

- Tom XVII, z. 1, Ossolineum 1973, ss. 273
 Tom XVII, z. 2, Ossolineum 1973, ss. 262
 Tom XVIII, z. 1, Ossolineum 1974, ss. 278

BIBLIOTEKA ETNOGRAFII POLSKIEJ

- Nr 22, Kazimiera Zawistowicz-Adamska, Systemy krewnicze na Słowiańszczyźnie w ich historyczno-społecznym uwarunkowaniu, Ossolineum 1971, ss. 111
 Nr 23, Jacek Olędzki, Kultura artystyczna ludności kurpiowskiej, Ossolineum 1971, ss. 242
 Nr 24, Jadwiga Kucharska, Przemiany struktury społeczno-zawodowej wsi kaszubskich w XX wieku, Ossolineum 1971, ss. 192
 Nr 25, Mirosława Posern-Zielińska, Peyotyizm. Religia Indian Ameryki Północnej, Ossolineum 1972, ss. 262
 Nr 26, Wanda Jostowa, Pasterstwo na polskiej Orawie, Ossolineum 1972, ss. 232
 Nr 27, Zmiany kultury chłopskiej. Problematyka i metody prac etnograficznych. Praca zbiorowa, Ossolineum 1973, ss. 279
 Nr 28, Z badań nad społeczeństwem i kulturą Mongolii. Studia mongolskie. Praca zbiorowa, Ossolineum 1973, ss. 116 + 22 tablice
 Nr 29, Maria Biernacka, Kształtowanie się nowej społeczności wiejskiej w Bieszczadach (w druku)
 Nr 30, Aleksander Posern-Zieliński, Ruchy społeczno-religijne Indian Ameryki Południowej (w druku)

POLSKI ATLAS ETNOGRAFICZNY

- Zeszyt IV, Mapy 191-250, PWN 1971
 Zeszyt V i VI (w druku)
 Poland at the IXth International Congress of Anthropological and Ethnological Sciences. Praca zbiorowa pod redakcją Witolda Dynowskiego, Ossolineum 1973, ss. 168

P I R
K M
GATELNI
P 319

