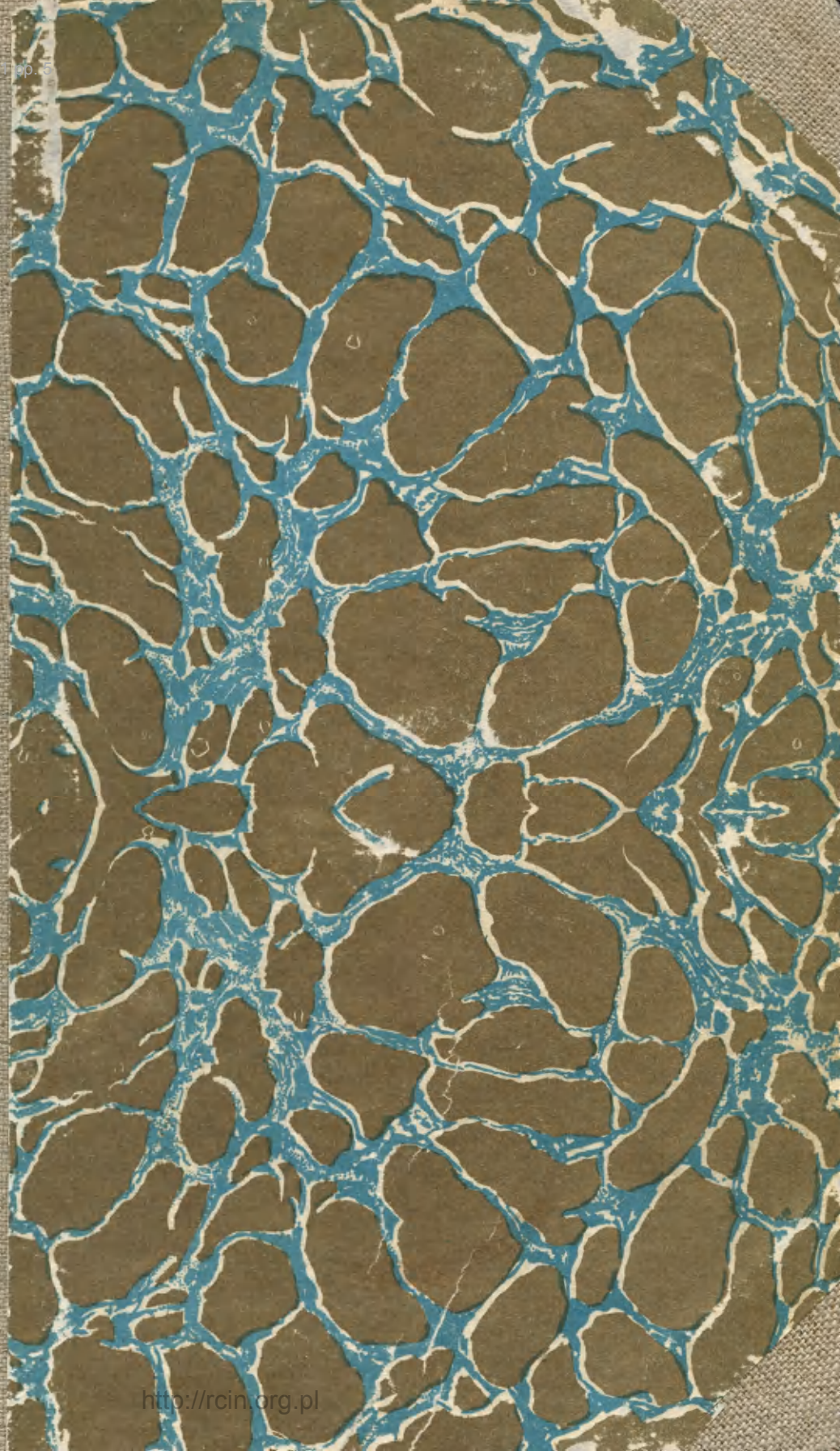


ARCHEOLOGIA POLSKI XIX 1974





**XIX-1**

POLSKA AKADEMIA NAUK  
INSTYTUT HISTORII KULTURY MATERIALNEJ

# Archeologia Polski

TOM XIX

Zeszyt 1



WROCŁAW – WARSZAWA – KRAKÓW – GDAŃSK  
ZAKŁAD NARODOWY IMIENIA OSSOLIŃSKICH  
WYDAWNICTWO POLSKIEJ AKADEMII NAUK

<http://rcin.org.pl>

ARCHEOLOGIA POLSKI





POLSKA AKADEMIA NAUK  
INSTYTUT HISTORII KULTURY MATERIALNEJ

# ARCHEOLOGIA POLSKI

TOM XIX

Zeszyt 1



P 319

WROCLAW · WARSZAWA · KRAKÓW · GDAŃSK  
ZAKŁAD NARODOWY IMIENIA OSSOLIŃSKICH  
WYDAWNICTWO POLSKIEJ AKADEMII NAUK

1974



Skład Redakcji:

ZDZISŁAW RAJEWSKI (redaktor), ZBIGNIEW BUKOWSKI (z-ca redaktora),  
MARIA DEKÓWNA (sekretarz), JAN DĄBROWSKI (członek Redakcji)

Adres Redakcji:

Instytut Historii Kultury Materialnej PAN  
00-140 Warszawa, ul. Świerczewskiego 105  
tel. 20-64-91; 20-68-12, wewn. 138



Okładkę projektowali  
Alina i Leszek Kaćmowie

Redaktor Wydawnictwa Ryszard Szlagor

Redaktor techniczny Lidia Samarin

*Printed in Poland*

Zakład Narodowy im. Ossolińskich — Wydawnictwo. Wrocław 1974.  
Nakład: 600 egz. Objętość: ark. wyd. 21.70, ark. druk. 17 + 1 wkl.  
kolorowa, ark. A1 22. Papier powlekany kl. V, 80 g, 70×100. Oddano  
do składania 27 VII 1973. Podpisano do druku 19 III 1974. Druk  
ukończono w kwietniu 1974. Wrocławska Drukarnia Kartograficzna,  
Wrocław, ul. Kościuszki 29. Zam. A/1164/73 (N/12). Cena zł 60.—



## SPIS TREŚCI

### METODY I METODOLOGIA

Stanisław Tabaczyński, Elżbieta Pleszczyńska, O teoretycznych podstawach archeologii. (Prezentacja i próba analizy poglądów D. L. Clarke'a) . . . . .	7
On the Theoretical Foundations of Archaeology. (A Critical Study of the Views of D. L. Clarke) . . . . .	91

### STUDIA

Marek Wyszomirski, Problematyka kultury pucharów dzwonowatych w Europie . . . . .	95
The Bell Beaker Culture in Europe . . . . .	142
Marek Gedl, Początki rozwoju kultury lużyckiej na Górnym Śląsku . . . . .	147
Die Anfänge der Entwicklung der Lausitzer Kultur in Oberschlesien . . . . .	174
Teresa Stawiarska, Paciorki szklane z okresu wpływów rzymskich występujące w kulturze zachodniobałtyjskiej . . . . .	177
Glass Beads from Roman Influence Period in the West Baltic Culture . . . . .	229

### DYSKUSJE I POLEMIKI

Andrzej Niewęglowski, Perspektywy zastosowania metody mikrogeograficznej w badaniach okresów lateńskiego i rzymskiego w Polsce . . . . .	235
--	-----

### RECENZJE

P. K. Римантене, Палеолит и мезолит Литвы (Maria Smielewska) . . . . .	247
F. Horst, Jungbronzezeitliche Formenkreise im Mittelalb-Havel-Gebiet (Marek Gedl) . . . . .	254
O. von Hessen, Primo contributo alla archeologia longobarda in Toscana (Eleonora Tabaczyńska) . . . . .	258
В. В. Ауліх, Зимнівське городище — слов'янська пам'ятка VI-VII ст. н.е. в Західній Волині (Wojciech Szumański) . . . . .	263

### KRONIKA

Międzynarodowe sympozjum „Zanik cywilizacji lateńskiej, a początki osadnictwa germańskiego nad środkowym Dunajem” (Zenon Woźniak) . . . . .	267
---	-----





OSTATNIE WYDAWNICTWA  
INSTYTUTU HISTORII KULTURY MATERIALNEJ

- Eugeniusz Cnotliwy, Rzemiosło rogownicze na Pomorzu wczesnośredniowiecznym, Ossolineum 1973, ss. 331 . . . . . 60,—
- Elżbieta Dąbrowska, Wielkie grody dorzecza górnej Wisły. Ze studiów nad rozwojem organizacji terytorialno-plemiennej w VII-X wieku, Ossolineum 1973, ss. 344 + 4 mapy . . . . . 65,—
- Jan Dąbrowski, Powiązania ziem polskich z terenami wschodnimi w epoce brązu, Ossolineum 1972, ss. 319 + 6 map . . . . . 70,—
- Maria Dembińska, Przetwórstwo zbożowe w Polsce średniowiecznej (X-XIV wiek), Ossolineum 1973, ss. 270 . . . . . 50,—
- Tadeusz Dziekoński, Wydobywanie i metalurgia kruszców na Dolnym Śląsku od XIII do połowy XX wieku, Ossolineum 1972, ss. 420 . . . . . 85,—
- Marek Gedl, Cmentarzysko halstańskie w Kietrze, pow. Głubczyce, Ossolineum 1973, ss. 377 . . . . . 90,—
- Marian Głosek, Znaki i napisy na mieczach średniowiecznych w Polsce, Ossolineum 1973, ss. 176 + 12 tablic . . . . . 42,—
- Witold Hensel, Archeologia i prahistoria, Ossolineum 1972, ss. 619 . . . . . 120,—
- Witold Hensel, Polska starożytna, Ossolineum 1973, ss. 556 . . . . . 120,—
- Witold Hensel, Zofia Hilczer-Kurnatowska, Studia i materiały do osadnictwa Wielkopolski wczesnohistorycznej, t. IV, Ossolineum 1972, ss. 346+tablice . . . . . 60,—
- Jerzy Kolendo, Jerzy Przeniosło i inni, Carthage, Cirques (Colloine de Tunon, Douar Chott). Recherches Polonaises de 1972 (w druku) . . . . .
- Janusz Kruk, Studia osadnicze nad neolitem wyżyn lessowych, Ossolineum 1973, ss. 267 . . . . . 52,—
- Jerzy Łodowski, Sądowl we wczesnym średniowieczu, Ossolineum 1972, ss. 243 . . . . . 48,—
- Władysław Łosiński, Początki wczesnośredniowiecznego osadnictwa grodowego w dorzeczu dolnej Parsęty (VII-X/XI wiek), Ossolineum 1972, ss. 386 . . . . . 80,—
- Danuta Molenda, Kopalnie rud ołowiu na terenie złóż śląsko-krakowskich w XVI-XVIII wieku, Ossolineum 1972, ss. 424 . . . . . 80,—
- Andrzej Niewęgiowski, Mazowsze na przełomie er. Przemiany demograficzne i gospodarcze, Ossolineum 1972, ss. 303 . . . . . 65,—
- Zofia Podwińska, Zmiany form osadnictwa wiejskiego na ziemiach polskich we wcześniejszym średniowieczu, Ossolineum 1971, ss. 390 . . . . . 80,—
- Jerzy Pyrgała, Mikroregion osadniczy między Wisłą a dolną Wkrą w okresie rzymskim, Ossolineum 1972, ss. 277 + 14 wklejek . . . . . 70,—
- Stanisław Suchodolski, Początki mennictwa w Europie środkowej, wschodniej i północnej, Ossolineum 1971, ss. 272 . . . . . 50,—
- Stanisław Suchodolski, Mennictwo polskie w XI i XII wieku, Ossolineum 1973, ss. 162 + 24 tablice . . . . . 38,—
- Fred Wendorf, Romuald Schild, A Middle Stone Age Sequence from the Central Rift Valley, Ethiopia (w druku)
- Aleksandra Wąsowicz, Maria Vaulina, Bois grecs et romains de l'Ermitage (w druku)
- Teresa Dunin-Wąsowicz, Zmiany w topografii osadnictwa wielkich dolin na Niżu Środkowoeuropejskim w XIII wieku (w druku)
- Jerzy Wielowiejski, Kontakty Noricum i Pannonii z ludami północnymi, Ossolineum 1970, ss. 356 . . . . . 125,—
- Adam Wolff, Anna Borkiewicz-Celińska, Słownik historyczno-geograficzny ziemi wyszogrodzkiej w średniowieczu, Ossolineum 1971, ss. 82 . . . . . 35,—
- Zenon Woźniak, Wschodnie pogranicze kultury lateńskiej (w druku)
- I Międzynarodowy Kongres Archeologii Słowiańskiej Warszawa 14—18 IX 1965 rok (redaktor Witold Hensel), t. I-VII, Ossolineum 1968-1973. Cena kolejnych tomów zł 84, 120, 100, 120, 135, 85, 140.
- Kultura materialna starożytnej Grecji. Zarys, t. I. Praca zbiorowa pod redakcją K. Majewskiego (w druku)
- Prahistoria ziem polskich, t. I. Paleolit i mezolit. Praca zbiorowa pod redakcją W. Chmielewskiego (w druku)
- Z polskich badań nad epoką kamienia. Praca zbiorowa pod redakcją Waldemara Chmielewskiego, Ossolineum 1971, ss. 183 + tablice . . . . . 40,—



KULTURA EUROPY WZESNOŚREDNIOWIECZNEJ POD REDAKCJĄ  
WITOLDA HENSLA

- Wojciech Szymański, Słowiańszczyzna wschodnia, Ossolineum 1973, ss. 253 + 4 mapy 35,—  
Praca zbiorowa (red. E. Tryjarski), Hunowie europejscy, Protobułgarzy, Chazarowie,  
Pieczyngowie, zeszyt 4 (w druku)

POLISH ARCHAEOLOGICAL ABSTRACTS

- Vol. I (redaktor Aleksander Dymaczewski) Ossolineum 1972, 1-242 . . . . . 40,—  
Vol. II, Ossolineum 1973, Abstracts 1-388 . . . . . 40,—  
Vol. III (w druku)

ARCHAEOLOGIA POLONA

- Vol. XIII, Ossolineum 1972, ss. 326 . . . . . t —  
Vol. XIV, Ossolineum 1973, ss. 424 . . . . . 60,—  
Vol. XV (w druku)

ARCHEOLOGIA POLSKI

- Tom XVI, z. 1/2 Ossolineum 1971, ss. 700 . . . . . 125,—  
Tom XVII, z. 1 Ossolineum 1972, ss. 251 . . . . . 50,—  
Tom XVII, z. 2 Ossolineum 1972, ss. 242 . . . . . 55,—  
Tom XVIII, z. 1 Ossolineum 1973, ss. 271 . . . . . 60,—  
Tom XVIII, z. 2 Ossolineum 1973, ss. 310 . . . . . 60,—  
Tom XIX, z. 1 Ossolineum 1974, ss. 272 . . . . . 60,—  
Tom XIX, z. 2 (w druku)

PRZEGLĄD ARCHEOLOGICZNY

- Tom XXI, Ossolineum, ss. 199 . . . . . 65,—  
Tom XXII (w druku)

POLSKIE BADANIA ARCHEOLOGICZNE

- Tom 16, Eligia i Jerzy Gąssowscy, Łysa Góra we wczesnym średniowieczu, Ossolineum 1970, ss. 131 + 2 wkł. . . . . 40,—  
Tom 17, Poznań we wczesnym średniowieczu, tom IV. Praca zbiorowa pod redakcją  
Witolda Hensla i Jana Żakę, Ossolineum 1974, ss. 204 . . . . . 100,—  
Tom 18, Anna Niesiołowska-Wędzka, Początki i rozwój grodów kultury łu-  
życkiej (w druku)

SPRAWOZDANIA ARCHEOLOGICZNE

- Tom XXIII, Ossolineum 1971, ss. 484 . . . . . 115,—  
Tom XXIV, Ossolineum 1972, ss. 558 . . . . . 120,—  
Tom XXV, Ossolineum 1973, ss. 374 . . . . . 80,—

ARCHEOLOGIA URBIUM — POLOGNE

- Fasc. Ier, K. Jażdżewski, J. Kamińska, R. Gupieńcowa, Le Gdańsk  
des Xe-XIIIe siècles, PWN 1966 . . . . . 40,—  
Fasc. IIème L. Leciejewicz, M. Rulewicz, S. Wesołowski, T. Wie-  
czorowski, La ville de Szczecin des IXe-XIIIe siècles, Ossolineum 1972, ss. 9,  
XX Pl. (33 feuilles) . . . . . 45,—

INVENTARIA ARCHAEOLOGICA — POLOGNE

- Fasc. XXVIII, Marek Gedl, Hallstatt D/la Tène A-B civilisations lusacienne et  
celtique, PWN 1972, Pl. 168-187 (12 feuilles) . . . . . 24,—  
Fasc. XXX, XXXI (w druku)



## SPIS TREŚCI

### Tomu XIX „Archeologii Polski”

- Hensel Witold, Pomniki kultury — źródłem świadomości narodu 2  
Les monuments de la culture — source de la conscience de la nation . . . . .

#### METODY I METODOLOGIA

- Tabaczyński Stanisław, Pleszczyńska Elżbieta, O teoretycznych podstawach archeologii. (Prezentacja i próba analizy poglądów D. L. Clarke'a) . . . . . 1 7-90  
On the Theoretical Foundations of Archaeology. (A Critical Study of the Views of D. L. Clarke) . . . . . 91-94

#### STUDIA

- Bender Witold, Stupnicka Ewa, Z badań archeologiczno-geologicznych stanowiska torfowego w miejscowości Otałażka, pow. Grójec . . . . . 2 307-358  
Archaeological-Geological Investigation of a Peatbog Site at Otałażka, near Grójec . . . . . 358-366  
Dzięczkowski Andrzej, Subfossylne szczątki mięczaków (*Mollusca*) i roślin ze stanowiska 1 w Otałażce, pow. Grójec . . . . . 2 379-385  
Sub-fossil Remains of Molluscs and Plants from the Otałażka Site, near Grójec . . . . . 385-386  
Gedl Marek, Początki rozwoju kultury lużyckiej na Górnym Śląsku 1 147-174  
Die Anfänge der Entwicklung der Lausitzer Kultur in Oberschlesien 174-176  
Kruk Janusz, Przyczynki do badań nad eneolitem lessów Małopolski 2 279-302  
A Contribution to the Study of the Eneolithic in the Loess Areas of Małopolska . . . . . 303-305  
Oświł Jan, Żurek Sławomir, Stratygrafia i fazy rozwojowe torfowiska Otałażka . . . . . 2 367-377  
The Stratigraphy and History of the Otałażka Peatbog . . . . . 377  
Rulewicz Marian, Ze studiów nad rybołówstwem we wczesnośredniowiecznych miastach przy ujściu Odry . . . . . 2 387-475  
Aus Studien über die Fischerei in den frühmittelalterlichen Städten an der Odermündung . . . . . 476-482  
Stawiarska Teresa, Paciorki szklane z okresu wpływów rzymskich występujące w kulturze zachodniobałtyjskiej . . . . . 1 177-229  
Glass Beads from Roman Influence Period in the West Baltic Culture 229-233  
Tomicki Ryszard, Żmij, Żmigrody, Wały Żmijowe. Z problematyki religii przedchrześcijańskich Słowian . . . . . 2 483-507  
Żmij, Żmigrody, Wały Żmijowe. Aspects of Pre-Christian Slav Religions . . . . . 507-508



Wyszomirski Marek, Problematyka kultury pucharów dzwonowatych w Europie . . . . .	1 95-142
The Bell Beaker Culture in Europe . . . . .	142-145

#### DYSKUSJE I POLEMIKI

Niewęglowski Andrzej, Perspektywy zastosowania metody mikrogeograficznej w badaniach okresów lateńskiego i rzymskiego w Polsce . . . . .	1 235-246
Wojciechowski Włodzimierz, „Typ górski” — grupa czy faza? . . . . .	2 509-518

#### RECENZJE

Аулія В. В., Зимнівське городище — слов'янська пам'ятка VI-VII ст. н.е. в Західній Волині (Wojciech Szumański) . . . . .	1 263-266
Franken H. J., A New Approach to the Study of Pottery from Excavations (Andrzej Buko) . . . . .	2 519-521
Hessen von O., Primo contributo alla archeologia longobarda in Toscana (Eleonora Tabaczyńska) . . . . .	1 258-262
Horst F., Jungbronzezeitliche Formenkreise im Mittelelb-Havel-Gebiet (Marek Gedl) . . . . .	1 254-258
Moskwa K., Późnołużyckie cmentarzysko w Trzęsówce, pow. Kolbuszowa (Adam Waluś) . . . . .	2 521-527
Римантене Р. К., Палеолит и мезолит Литвы (Maria Chmielewska) . . . . .	1 247-254
Suchodolski S., Początki mennictwa w Europie środkowej, wschodniej i północnej (Jerzy Piniński) . . . . .	2 527-530

#### KRONIKA

Dr Józef Marciniak (Zenon Woźniak) . . . . .	2 531-537
Międzynarodowe sympozjum „Zanik cywilizacji lateńskiej, a początki osadnictwa germańskiego nad środkowym Dunajem” (Zenon Woźniak) . . . . .	1 267-270
Polsko-francuskie sympozjum archeologiczne w Paryżu (Stanisław Suchodolski) . . . . .	2 541
Polsko-włoskie badania nad szlakami bursztynowymi (Eleonora Tabaczyńska) . . . . .	2 537-540
Polsko-włoskie badania archeologiczne w Capaccio Vecchia w 1973 roku (Eleonora Tabaczyńska) . . . . .	2 542



P. II. 84



## WAŻNIEJSZE DOSTRZEŻONE BŁĘDY DRUKU

Str.	Wiersz	Jest	Powinno być
10	3 od d.	oby	obu
100	2 i 6		
	od d.	Pena	Penā
104	18 od g.	Kozel	Kozel,
104	18 od g.	Lysolaje	Iysolaje



## ARCHEOLOGIA

Tom XXI, Ossolineum 1971, ss. 246 . . . . .	75,—
Tom XXII, Ossolineum 1972, ss. 248 . . . . .	75,—
Tom XXIII, Ossolineum 1973, ss. 137 . . . . .	75,—

## BIBLIOTHECA ANTIQUA

Vol. X, Bogdan Rutkowski, Cult Places in the Aegean World, Ossolineum 1972, ss. 346 . . . . .	85,—
Vol. XI, Halina Gajewska, La topographie des fortifications romaines en Dobroudja (w druku)	
Vol. XII, Małgorzata Biernacka-Lubańska, Wodociągi rzymskie i wczesno-bizantyjskie z obszaru Mezji Dolnej i północnej Tracji, Ossolineum 1973, ss. 293	55,—
Vol. XIII, Angelina Dworakowska, Skalnictwo w starożytnej Grecji (w druku)	
Vol. XIV, Juliusz Ziomecki, Représentations d'artisans sur les vases attiques (w druku)	

## PRACE ZAKŁADU ARCHEOLOGII ANTYCZNEJ IHKM PAN (wyd. techniką offsetową)

Zeszyt 27, Stanisława Kołkówna, Materiały do bibliografii śródziemnomorskiej w Polsce 1968-1969, Ossolineum 1971, ss. 91 . . . . .	15,—
--	------

## KWARTALNIK HISTORII KULTURY MATERIALNEJ

Rok XIX, Nr 1-4 (1971) PWN 1971, ss. 758 + 4 nlb. . . . .	140,—
Rok XX, Nr 1-4 (1972) PWN 1972, ss. 773 . . . . .	140,—
Rok XXI, Nr 1-4 (1973) PWN 1973, ss. 760 . . . . .	140,—

## STUDIA I MATERIAŁY Z HISTORII KULTURY MATERIALNEJ

Tom XLV, S. Ciepiela, L. Eberle, M. Horn, J. Jasiński, Wyroby rzemieślnicze w Polsce w XIV-XVIII wieku, Ossolineum 1971, ss. 214 . . . . .	45,—
Tom XLVI, Józef Kasperek, Gospodarka folwarczna Ordynacji Zamojskiej w drugiej połowie XVIII wieku, PWN 1972, ss. 175 . . . . .	42,—
Tom XLVII, L. Kociszewski, J. Kruppe, Badania fizykochemiczne ceramiki warszawskiej XIV-XVII wieku, Ossolineum 1973, ss. 188 . . . . .	39,—
Tom XLVIII, Marta Miłynarska-Kaletynowa, Pierwsze lokacje miast w do-rzeczcu Orli w XIII wieku, Ossolineum 1973, ss. 215 + 3 mapy . . . . .	42,—
Tom XLIX, Magdalena Bartkiewicz, Odzież i wnętrza domów mieszczkańskich w Polsce w drugiej połowie XVI i XVII wieku (w druku)	

## KATALOG ZABYTKÓW BUDOWNICTWA PRZEMYSŁOWEGO W POLSCE

Tom III. Województwo krakowskie, Zeszyt 4, E. Krygier, D. Mołenda, A. Sa-lądziak, Powiat Olkusz, część I, Zabytki górnicze, Ossolineum 1971, ss. 127 . . . . .	25,—
Tom IV. Województwo łódzkie, Zeszyt 4, B. Baranowski, K. Baranowski, A. Lech, Powiat Piotrków Trybunalski, miasto Piotrków Trybunalski, Osso-lineum 1971, ss. 80 . . . . .	15,—
Tom IV. Województwo łódzkie, Zeszyt 5, Władysław Baranowski, powiaty Beł-chatów i Łask, Ossolineum 1972, ss. 102 . . . . .	20,—
Tom IV. Województwo łódzkie, Zeszyt 6, B. Baranowski, K. Baranowski, M. Krakowski, A. Lech, Powiaty Łęczyca i Poddębice, Ossolineum 1972, ss. 78 . . . . .	15,—
Tom IV. Województwo łódzkie, Zeszyt 7, Władysław Baranowski, Powiaty Kut-no i Skierniewice (w druku)	
Tom V. Województwo warszawskie, Zeszyt 1, Albin Cabaj, Powiat Mińsk Mazo-wiecki, Ossolineum 1973, ss. 118 . . . . .	20,—

## ETNOGRAFIA POLSKA

Tom XV, z. 1, Ossolineum 1971, ss. 349 . . . . .	55,—
z. 2, ss. 314 . . . . .	55,—
Tom XVI, z. 1, Ossolineum 1972, ss. 368 . . . . .	55,—
z. 2, ss. 298 . . . . .	55,—



Tom XVII, z. 1, Ossolineum 1973, ss. 273 . . . . .	55,—
Tom XVII, z. 2, Ossolineum 1973, ss. 262 . . . . .	55,—
Tom XVIII, z. 1, Ossolineum 1974, ss. 278 . . . . .	55,—

## BIBLIOTEKA ETNOGRAFII POLSKIEJ

Nr 22, Kazimiera Zawistowicz-Adamska, Systemy krewniacze na Słowiańszczyźnie w ich historyczno-społecznym uwarunkowaniu, Ossolineum 1971, ss. 112	20,—
Nr 23, Jacek Olędzki, Kultura artystyczna ludności kurpiowskiej, Ossolineum 1971, ss. 242 . . . . .	30,—
Nr 24, Jadwiga Kucharska, Przemiany struktury społeczno-zawodowej wsi kaszubskich w XX wieku, Ossolineum 1971, ss. 192 . . . . .	34,—
Nr 25, Mirosława Posern-Zielińska, Peyotyzm. Religia Indian Ameryki Północnej, Ossolineum 1972, ss. 262 . . . . .	50,—
Nr 26, Wanda Jostowa, Pasterstwo na polskiej Orawie, Ossolineum 1972, ss. 232	45,—
Nr 27, Zmiany kultury chłopskiej. Problematyka i metody prac etnograficznych. Praca zbiorowa, Ossolineum 1973, ss. 279 . . . . .	50,—
Nr 28, Z badań nad społeczeństwem i kulturą Mongolii. Studia mongolskie. Praca zbiorowa, Ossolineum 1973, ss. 116 + 22 tablice . . . . .	30,—
Nr 29, Maria Biernacka, Kształtowanie się nowej społeczności wiejskiej w Bieszczadach (w druku)	
Nr 30, Aleksander Posern-Zieliński, Ruchy społeczno-religijne Indian Ameryki Południowej (w druku)	

## POLSKI ATLAS ETNOGRAFICZNY

Zeszyt IV, Mapy 191-250, PWN 1971 . . . . .	150,—
Zeszyt V i VI (w druku)	
Poland at the IXth International Congress of Anthropological and Ethnological Sciences. Praca zbiorowa pod redakcją Witolda Dynowskiego, Ossolineum 1973, ss. 168 . . . . .	30,—



P I R  
H  
K  
M  
GATELNI  
P 319

