

ARCHEOLOGIA

POLSKA

T. XI

1966

Nie wypożycza się

XI-1

INSTYTUT HISTORII KULTURY MATERIALNEJ
POLSKIEJ AKADEMII NAUK

Archeologia Polski

TOM XI

Zeszyt 1



WROCŁAW - WARSZAWA - KRAKÓW
ZAKŁAD NARODOWY IMIENIA OSSOLIŃSKICH
WYDAWNICTWO POLSKIEJ AKADEMII NAUK

Nie wypożycza się

SPIS TREŚCI

Tomu XI Archeologii Polski

METODY I METODOLOGIA

	zesz.	str.
Dymaczewski Aleksander, Kilka uwag o zadaniach i metodzie badań nad osadnictwem pradziejowym	2	267—287
Some Remarks on the Aims and Methods of Research in to the Prehistoric Settlement		287—289
Piaskowski Jerzy, Kryteria metaloznawcze w analizie porównawczej przedmiotów żelaznych	2	290—305
Metallographical Criteria in the Comparative Analysis of Iron Objects		305—306

STUDIA I MATERIAŁY

Bukowski Zbigniew, W sprawie genezy i rozwoju grupy wysockiej kultury łużyckiej	1	28—98
On the Origins and Development of the Wysocko Group of Lusatian Culture		99—106
Kamińska Janina, Z zagadnień gospodarczo-społecznych Gdańska w X—XIV wieku	1	174—208
Problèmes économiques et sociaux de Gdańsk au X ^e —XIV ^e siècle		208—212
Kapica Zdzisław, Wierciński Andrzej, Analiza antropologiczna ludzkich szczątków kostnych z Jaskini Maszyckiej, pow. Olkusz, z okresu magdalenkiego epoki paleolitu młodszego	2	313—352
An Anthropological Analysis of Human Skeletal Remains from Maszycka Cave, Olkusz Distr., Dated on the Upper Palaeolithic Epoch, Magdalenian Period		353—354
Kozłowski Janusz K., Próba klasyfikacji materiałów zaliczanych do kultury lengyelskiej i nadcisańskiej w Polsce południowej	1	7—24
Essai de classification des matériaux archéologiques de la Pologne méridionale considérés comme appartenant aux civilisations de Lengyel et de Tisza (Theiss)		24—27
Kozłowski Stefan Karol, Uwagi o pozycji stratygraficznej i wieku szczątków ludzkich z Jaskini Maszyckiej, pow. Olkusz	2	307—312
Some Remarks on the Stratigraphic Position and Dating of Human Remains from the Maszycka Cave, Olkusz District		321

	zesz.	str.
Kunicka-Okulicz Łucja, Uwagi o procesie kształtowania się kultury kurhanów zachodniobałtyjskich we wczesnej epoce żelaza	2	423—436
Bemerkungen zum Bildungsprozess der westbaltischen Hügelgräberkultur in der frühen Eisenzeit		436—437
Machnik Jan, Z badań nad początkami epoki brązu w Małopolsce	2	376—398
Aus den Forschungen über die Anfänge der Bronzezeit in Kleinpolen		398—400
Mamakowa Kazimiera, Postęp badań nad wpływem osadnictwa prahistorycznego na szatę roślinną	1	107—116
Progress of Research on the Influence of Prehistoric Settlement Upon the Vegetation		116—117
Sulimirski Tadeusz, Znaleźisko z Zamościa i jego tło	1	118—169
The Hoard of Zamość		170—173
Szafrański Włodzimierz, Wczesnośredniowieczna architektura kamienna w Płocku	1	213—248
Early Mediaeval Stone Architecture in Płock		248—250
Szlachetko Krystyna, Analiza odontologiczna uzębienia ludzkiego z Jaskini Maszyckiej, pow. Olkusz, z epoki paleolitu młodszego	2	355—361
Odontological Analysis of Human Teeth from Maszycka Cave, Olkusz District, Dated to the Upper Palaeolithic Age		361—362
Szydłowska Elżbieta, Kamiński Włodzimierz, Instrument muzyczny z cmentarzyska kultury łużyckiej w Przeczycach, pow. Zawiercie	2	401—421
Das Musikinstrument aus dem Gräberfeld der Lausitzer Kultur in Przeczycze, Kr. Zawiercie		421—422
Wojciechowski Włodzimierz, Kryteria wyodrębnienia tzw. kultury jordanowskiej i jej zasięg terytorialny na Śląsku	2	363—374
Criteria of Differentiation and the Territorial Scope of the Jordanów Culture in Silesia		374—375

DYSKUSJE I POLEMIKI

Kołos-Szafrańska Zoja, W odpowiedzi na recenzję S. Suchodolskiego	2	440—443
Malinowski Tadeusz, Uwagi na marginesie jednej bibliografii	1	251—253
Suchodolski Stanisław, W sprawie wykorzystywania źródeł numizmatycznych w badaniach nad znakami garncarskimi	2	438—440

RECENZJE I OMÓWIENIA

Блаватский В. Д., Кошеленко Г. А., Открытие затонувшего мира (Zbigniew Bukowski)	2	450—456
Clark J. G. D., Radiocarbon Dating and the Spread of Farming Economy (Danuta Rauhut)	2	444—448
Gaillard Château, Études de Castellologie Européenne (Witold Hensel)	1	254—256
Kamiński W., Frühmittelalterliche Musikinstrumente auf polnischem Gebiet (Maria Malinowska)	2	464—466

	zesz.	str.
Kovács E., Romanische gravierte Bronzeschalen...; Brachmann H., Zwei gravierte Metallschüsseln...; Pāvele T., Latvijas 11. — 13. gs. bronzas blodas... (Tadeusz Poklewski)	2	460—464
Кухаренко Ю. В., Средневековые памятники Полесья (Jadwiga Rauhut)	2	448—450
Линдер И. М., Шахматы на Руси (Eligia Gąssowska)	1	256—259
Unverzagt W., Schuldt E., Teterow. Ein slawischer Burgwall in Me- cklenburg (Lech Leciejewicz)	2	456—460

XI-2

INSTYTUT HISTORII KULTURY MATERIALNEJ
POLSKIEJ AKADEMII NAUK

Archeologia Polski

TOM XI

Zeszyt 2



WROCŁAW - WARSZAWA - KRAKÓW
ZAKŁAD NARODOWY IMIENIA OSSOLIŃSKICH
WYDAWNICTWO POLSKIEJ AKADEMII NAUK

<http://rcin.org.pl>

ARCHEOLOGIA POLSKI

INSTYTUT HISTORII KULTURY MATERIALNEJ
POLSKIEJ AKADEMII NAUK

ARCHEOLOGIA POLSKI

TOM XI

Zeszyt 2

WROCŁAW — WARSZAWA — KRAKÓW
ZAKŁAD NARODOWY IMIENIA OSSOLIŃSKICH
WYDAWNICTWO POLSKIEJ AKADEMII NAUK

1966

Redaktor
ZDZISŁAW RAJEWSKI

Sekretarze Redakcji
ZBIGNIEW BUKOWSKI
JERZY GAŚSOWSKI

Rada Redakcyjna
ALEKSANDER GIEYSZTOR, WITOLD HENSEL,
KONRAD JAŻDZEWSKI, KAZIMIERZ MAJEWSKI,
ZOFIA PODKOWIŃSKA

Adres Redakcji
Instytut Historii Kultury Materialnej PAN
Warszawa, Nowy Świat 72
Tel. 26-52-31, wewn. 166

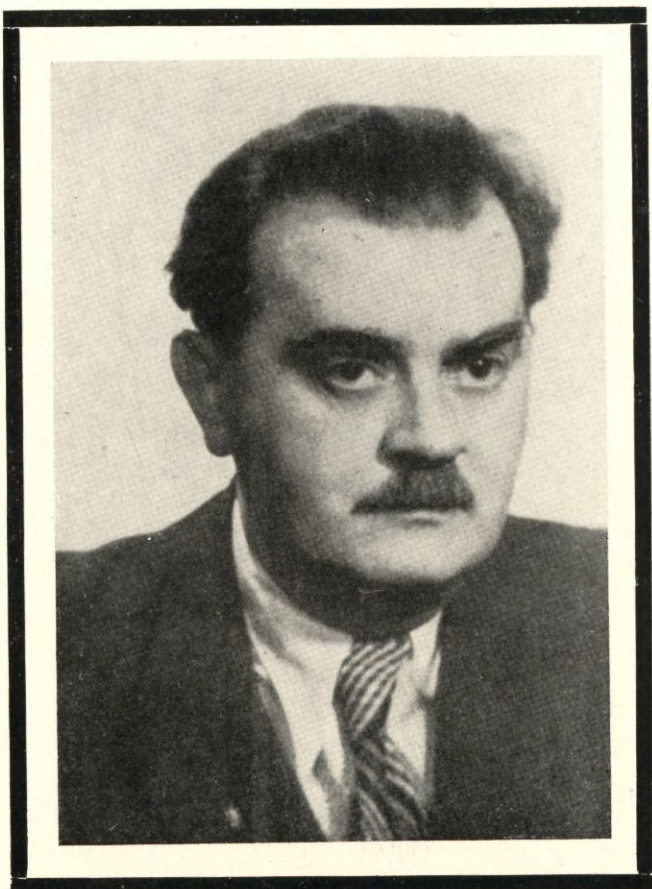
Okładkę projektowali
Alina i Leszek Kaćmowie

Redaktor Zofia Kozłowska

Redaktor techniczny Marian Łukaniec

Printed in Poland

Zakład Narodowy im. Ossolińskich — Wydawnictwo. Wrocław
1966. Nakład 480 + 120 egz. Objętość: ark. wyd. 16,20, ark.
druk. 13 + 1 wkładka + 1 wkl., ark. form. A-1 16,70. Papier
ilustr. kl. V, 70 g, 70×100 (16). Oddano do składania 22 III 1966.
Podpisano do druku 19 XI 1966. Druk ukończono w grud-
niu 1966. Zakłady Kartograficzne — Wrocław, ul. Kościuszki
29. Zam. nr 235 (Z-10) Cena zł. 40.—



PROF. DR STEFAN NOSEK

*Kierownik Zakładu Archeologii Małopolski IHKM
PAN w Krakowie*

*ur. dnia 22 marca 1909 r. w Krakowie
zm. dnia 1^o lipca 1966 r. w Krakowie*

SPIS TREŚCI

METODY I METODOLOGIA

Aleksander Dymaczewski, Kilka uwag o zadaniach i metodzie badań nad osadnictwem pradziejowym	267
Some Remarks on the Aims and Methods of Research in to the Prehistoric Settlement	287
Jerzy Piaskowski, Kryteria metaloznawcze w analizie porównawczej przedmiotów żelaznych	290
Metallographical Criteria in the Comparative Analysis of Iron Objects	305

STUDIA I MATERIAŁY

Stefan Karol Kozłowski, Uwagi o pozycji stratygraficznej i wieku szczątków ludzkich z Jaskini Maszyckiej, pow. Olkusz	307
Some Remarks on the Stratigraphic Position and Dating of Human Remains from the Maszycka Cave, Olkusz District	312
Zdzisław Kapica, Andrzej Wierciński, Analiza antropologiczna ludzkich szczątków kostnych z Jaskini Maszyckiej, pow. Olkusz, z okresu magdaleńskiego epoki paleolitu młodszego	313
An Anthropological Analysis of Human Skeletal Remains from Maszycka Cave, Olkusz Distr., Dated on the Upper Palaeolithic Epoch, Magdalenian Period	353
Krystyna Szlachetko, Analiza odontologiczna uzębienia ludzkiego z Jaskini Maszyckiej, pow. Olkusz, z epoki paleolitu młodszego	355
Odontological Analysis of Human Teeth from Maszycka Cave, Olkusz Distr.ct, Dated to the Upper Palaeolithic Age	361
Włodzimierz Wojciechowski, Kryteria wyodrębnienia tzw. kultury jordanowskiej i jej zasięg terytorialny na Śląsku	363
Criteria of Differentiation and the Territorial Scope of the Jordanów Culture in Silesia	374
Jan Machnik, Z badań nad początkami epoki brązu w Małopolsce	376
Aus den Forschungen über die Anfänge der Bronzezeit in Klempolen	398
Elżbieta Szydłowska, Włodzimierz Kamiński, Instrument muzyczny z cmentarzyska kultury łużyckiej w Przeczycach, pow. Zawiercie	401
Das Musikinstrument aus dem Gräberfeld der Lausitzer Kultur in Przeczycce, Kr. Zawiercie	421
Łucja Kunicka-Okulicz, Uwagi o procesie kształtowania się kultury kurhanów zachodniobałtyjskich we wczesnej epoce żelaza	423
Bemerkungen zum Bildungsprozess der westbaltischen Hügelgräberkultur in der frühen Eisenzeit	436

DYSKUSJE I POLEMIKI

Stanisław Suchodolski, W sprawie wykorzystywania źródeł numizmatycznych w badaniach nad znakami garncarskimi	438
Zoja Kołos-Szafrańska, W odpowiedzi na recenzję S. Suchodolskiego	440

RECENZJE I OMÓWIENIA

J. G. D. Clark, Radiocarbon Dating and the Spread of Farming Economy (Danuta R a u h u t)	444
Ю. В. Кухаренко, Средневековые памятники Полесья (Jadwiga R a u h u t)	448
В. Д. Блаватский, Т. А. Кошеленко, Открытие затонувшего мира (Zbigniew B u k o w s k i)	450
W. Unverzagt, E. Schuldt, Teterow. Ein slawischer Burgwall in Mecklenburg (Lech L e c i e j e w i c z)	456
É. Kovács, Romanische gravierte Bronzeschalen...; H. Brachmann, Zwei gravierte Metallschüsseln..., T. Pāvele, Latvijas 11. — 13. gs bronzas blodas (Tadeusz P o k l e w s k i)	460
W. Kamiński, Frühmittelalterliche Musikinstrumente auf polnischem Gebiet (Maria M a l i n o w s k a)	464

O S T A T N I E W Y D A W N I C T W A
INSTYTUTU HISTORII KULTURY MATERIALNEJ PAN

Elżbieta Dąbrowska, <i>Studia nad osadnictwem wczesnośredniowiecznym ziemi wiślickiej</i> , Wrocław—Warszawa—Kraków 1965 Ossolineum, ss. 316 + 3 wklejki rycin, 15 wklejek tablic + 6 map pod opaską	65,—
Irena Górska, Ludmiła Paderewska, Jerzy Pyrgała, Wojciech Szymański, <i>Eadania archeologiczne w Polsce w latach 1944—1954</i> , Wrocław—Warszawa—Kraków 1965 Ossolineum, ss. 51 + mapa pod opaską	20,—
Ireneusz Ichnatowicz, <i>Przemysł tódzki w latach 1860—1900</i> , Wrocław—Warszawa—Kraków 1965 Ossolineum, ss. 218	38,—
Jerzy Jaros, <i>Historia górnictwa węglowego w Zagłębiu Górnoląskim do 1914 r.</i> , Wrocław—Warszawa—Kraków 1965 Ossolineum, ss. 316 + 8 wklejek rycin + mapa pod opaską	50,—
Józef Kostrzewski, <i>Zur Frage der Siedlungsstetigkeit in der Urgeschichte Polens (von der Mitte des II. Jahrtausends v.u. Z. bis zum frühen Mittelalter)</i> Wrocław—Warszawa—Kraków 1963 Ossolineum, ss. 136 + 8 wklejek tablic rycin	30,—
Włodzimierz Antoniewicz, <i>Sur l'Atlas archéologique du monde et de la Pologne</i> , Wrocław—Warszawa—Kraków 1966 Ossolineum, ss. 41 + 2 mapy	30,—
Pod redakcją Witolda Hensla, <i>Archeologia Urbium</i> , Fasc. I, Konrad Jażdżeński, Janina Kamińska, Romana Gupieńcowa, <i>Le Gdańsk des Xe—XIII^e siècles (Planches 1—30)</i> (w druku)	
Bohdan Baranowski, <i>Podstawowa siła pociągowa dawnego rolnictwa w Polsce</i> , Wrocław—Warszawa—Kraków 1966 Ossolineum, ss. 188	40,—
Praca zbiorowa pod redakcją Bohdana Baranowskiego, <i>Histoire de l'économie rurale en Pologne jusqu'à 1864</i> , Wrocław—Warszawa—Kraków 1966 Ossolineum, ss. 202	35,—
Julian Bartyś, <i>Początki mechanizacji rolnictwa polskiego</i> (w druku)	
Maria Biernacka, <i>Wsie drobnoszlacheckie na Mazowszu i Podlasiu. Tradycje historyczne a współczesne przemiany</i> , Wrocław—Warszawa—Kraków 1966 Ossolineum, ss. 258 + 1 wklejka — mapa	50,—
Witold Hensel, <i>La naissance de la Pologne</i> , Wrocław—Warszawa—Kraków 1966 Ossolineum, ss. 253	60,—
Praca zbiorowa pod redakcją Janiny Kamińskiej i Ireny Turnau, <i>Zarys historii wotókiennictwa na ziemiach polskich do końca XVIII wieku</i> , Wrocław—Warszawa—Kraków 1966 Ossolineum, ss. 687 + 2 wklejki	130,—
Tom X, z. 2, Wrocław—Warszawa—Kraków 1966 Ossolineum, ss. 350 (401—750) + 1 nlb. + 12 wklejek	65,—
Tom XI, z. 1, Wrocław—Warszawa—Kraków 1966 Ossolineum, ss. 260 + 6 wklejek	40,—
Tom XI, z. 2 (w druku)	

BIBLIOTHECA ANTIQUA

Vol. 5, Juliusz Ziomecki, <i>Pracownie ceramiczne w starożytnej Grecji</i> , Wrocław—Warszawa—Kraków 1965 Ossolineum, ss. 144 + 1 wklejka-mapa	28,—
Vol. 6, Aleksandra Wąsowicz, <i>Obróbka drewna w starożytnej Grecji</i> (w druku)	
Vol. 7, Bogdan Rutkowski, <i>Larnaksy egejskie</i> (w druku)	

PRACE ZAKŁADU ARCHEOLOGII ANTYCZNEJ IHKM PAN (wyd. techniką offsetową)

Zeszyt 21, Stanisława Kołbówna, <i>Materiały do bibliografii archeologii śródziemnomorskiej w Polsce 1951—1960</i> , Wrocław—Warszawa—Kraków 1965 Ossolineum, ss. 153	18,—
Zeszyt 22, Praca zbiorowa pod redakcją Kazimierza Majewskiego, <i>Cinq ans de Travaux de recherches de la Section d'Archeologie Classique de l'Institut d'Histoire de la Culture Materielle de l'Academie Polonaise des Sciences (1959—1963)</i> (w druku)	
Jerzy Kruppé, <i>Garncarstwo warszawskie w wiekach XIV i XV</i> (w druku)	
Jan Machnik, <i>Studia nad kulturą ceramiki sznurowej w Małopolsce</i> , Wrocław—Warszawa—Kraków 1966 Ossolineum, ss. 266 + 1 nlb + XLVIII tablic + pod opaską 2 mapy i 2 tablice	57,—

Stefan Przeworski, *Opera selecta* (w druku)
 Adam Szczypiorski, *Warszawa, jej gospodarka i ludność w latach 1832—1862*, Wrocław—Warszawa—Kraków 1966 Ossolineum, ss. 279 + 24 wklejki rycin, tablic i map 60,—

ARCHAEOLOGIA POLONA

Vol. VIII, Wrocław—Warszawa—Kraków 1965 Ossolineum, ss. 222 + 3 wklejki map + 4 mapy pod opaską 50,—
 Vol. IX (w druku)

ARCHEOLOGIA

Tom XV, 1964, Wrocław—Warszawa—Kraków 1965 Ossolineum, ss. 312 + 5 wklejek planów i rycin 100,—
 Tom XVI, 1965 (w druku)

ARCHEOLOGIA POLSKI

Tom X, z. 1, Wrocław—Warszawa—Kraków 1965 Ossolineum, ss. 400 + 8 wklejek rycin 77,—

INVENTARIA ARCHAEOLOGICA; POLOGNE

Fasc. XIV, Jan Machnik, *Civilisation de la céramique cordée*, Łódź—Warszawa 1965 PWN, Planches 70—87 (11 feuilles) 24,25
 Fasc. XV, Andrzej Kempisty, Jerzy Okulicz, *Periods romaine tardive et période des migrations des peuples en Mazovie*, Łódź—Warszawa 1965 PWN, Planches 88—95 (13 feuilles) 24,25
 Fasc. XVI, Elżbieta Szydłowska, *Civilisation lusacienne* (Br. V — H.C.), Łódź—Warszawa 1966 PWN, Planches 96—104 (11 feuilles) 24,25
 Fasc. XVII, Praca zbiorowa, *Bronze IV—V — Hallstatt D — Période romaine*, Planches 105—110 (10 feuilles) (w druku)

POLSKIE BADANIA ARCHEOLOGICZNE

Tom 10, Anatol Gupieniec, Teresa i Ryszard Kiersnowscy, *Wczesnośredniowieczne skarby srebrne z Polski Środkowej, Mazowsza i Podlasia* — (Polskie Skarby Wczesnośredniowieczne. Inwentarze, t. III), Wrocław—Warszawa—Kraków 1965 Ossolineum, ss. 65 + 11 wklejek rycin + mapa 34,—
 Tom 12, Marian Haisig, Ryszard Kiersnowski, Janusz Reymann, *Wczesnośredniowieczne skarby srebrne z Małopolski, Śląska, Warmii i Mazur* — (Polskie Skarby Wczesnośredniowieczne. Inwentarze, tom IV) Wrocław—Warszawa—Kraków 1966 Ossolineum, ss. 121 + XIV tabl. na kredzie 45,—
 Tom 13, Tadeusz Wiślański, *Kultura amfor kulistych w Polsce północno-zachodniej*, Wrocław—Warszawa—Kraków 1966 Ossolineum, ss. 285 + 7 tablic + 11 map i zestawień 100,—
 Tom 14, Praca zbiorowa, *Łęczycza wczesnośredniowieczna*, tom I, Wrocław—Warszawa—Kraków 1966 Ossolineum, ss. 64 + 25 tablic + 91 planów 60,—
 Tom 15, Iwona i Krzysztof Dąbrowscy, *Cmentarzysko z okresów późnolateńskiego i wpływów rzymskich w Wesółkach, pow. Kalisz* (w druku)

SPRAWOZDANIA ARCHEOLOGICZNE

Tom XVII, Wrocław—Warszawa—Kraków 1965 Ossolineum, ss. 324 + 4 wklejki tabel i plan 64,—
 Tom XVIII (w druku)

KWARTALNIK HISTORII KULTURY MATERIALNEJ

Rok XIII, 1—4 (1965), Warszawa 1965 PWN, ss. 802 + 2 wklejki rycin + ss. 12 indeksu treści, ilustracji i autorów rocznika XIII 140,—
 Rok XIV, 1—4 (1966) + zeszyt dodatkowy obcojęzyczny (w druku)

STUDIA I MATERIAŁY Z HISTORII KULTURY MATERIALNEJ

Tom XIX,	<i>Studia z dziejów gospodarstwa wiejskiego</i> , t. 7, Warszawa 1965, PWN, ss. 131	36,—
Tom XXII,	<i>Studia z dziejów górnictwa i hutnictwa</i> , t. 9, Wrocław—Warszawa—Kraków 1965 Ossolineum, ss. 261 + 1 mapa (pod opaską)	43,—
Tom XXIII,	<i>Studia z dziejów górnictwa i hutnictwa</i> , t. 10, Wrocław—Warszawa—Kraków 1965, Ossolineum, ss. 98	18,—
Tom XXIV,	<i>Studia z dziejów rzemiosła i przemysłu</i> , t. 5, Wrocław—Warszawa—Kraków 1965 Ossolineum, ss. 64	20,—
Tom XXV	<i>Studia z dziejów osadnictwa</i> , t. 3, Wrocław—Warszawa—Kraków, ss. 71 + 2 wklejki planów	15,—
Tom XXVI,	<i>Studia z dziejów górnictwa i hutnictwa</i> , t. 11 (w druku)	
Tom XXVII,	<i>Studia z dziejów gospodarstwa wiejskiego</i> , t. 8 (w druku)	
Tom XXVIII,	<i>Studia z dziejów rzemiosła i przemysłu</i> , t. 6 (w druku)	
Tom XXX,	<i>Studia z dziejów osadnictwa</i> , t. 4, Wrocław—Warszawa—Kraków 1965 Ossolineum, ss. 114 + 10 map pod opaską	35,—

ZRÓDŁA DO HISTORII KULTURY MATERIALNEJ

Bohdan Baranowski,	<i>Struktura produkcji roślinnej w Księstwie Warszawskim</i> (w druku)	
Bohdan Baranowski, Julian Bartyś, Tadeusz Dziekoński,	<i>Zróżniczenie do historii rolnictwa polskiego</i> , Wrocław—Warszawa—Kraków 1965 Ossolineum, ss. 178	27,—
Teresa Wąsowicz,	<i>Legenda Śląska</i> (w druku)	

ETNOGRAFIA POLSKA

Tom IX,	Wrocław—Warszawa—Kraków 1965 Ossolineum, ss. 673 + 1 wklejka-fotografia	120,—
Tom X,	Wrocław—Warszawa—Kraków 1966 Ossolineum, ss. 608 + 4 wklejki	105,—

BIBLIOTEKA ETNOGRAFII POLSKIEJ

Nr 11,	<i>Kurpie — Puszcza Zielona, tom III</i> , praca zbiorowa pod redakcją Anny Kutrzeby-Pojnarowej, Wrocław—Warszawa—Kraków 1965 Ossolineum, ss. 304 + 1 wklejka-rycina	55,—
Nr 12,	<i>Stare i Nowe Siołkowice</i> , cz. II, praca zbiorowa pod kierunkiem Mieczysława Gładysza, Wrocław—Warszawa—Kraków 1966 Ossolineum, ss. 342 + 1 mapa	60,—

POLSKI ATLAS ETNOGRAFICZNY

Zeszyt II,	Warszawa 1965 PWN i PPWK, 72 mapy (NN. 58—129)	150,—
Zeszyt III,	61 map (NN 130—190) (w druku)	
Zeszyt IV,	60 map (NN 191—250) (w druku)	

PRACE ETNOGRAFICZNE IHKM PAN (wyd. techniką offsetową)

Zeszyt 1,	<i>Bibliografia historii kultury ludowej Karpat</i> . Cz. II, László Földes, Erzébet Györgyi, <i>Materiały do bibliografii węgierskiej</i> , Cz. III, Vlasta Milkovan Gabazzi, <i>Materiały do bibliografii jugosławińskiej</i> (w druku)	
Zeszyt 2,	Irena Nizińska, <i>Budownictwo wiejskie we wsi Ciche, pow. Nowy Targ</i> , Wrocław 1966	

Q.570
Cena zł 40.—



R. 17 BIBLIOTEKA
I
H
K
M
~~1701~~ P 319