

No. 59<sup>36</sup>

125  
Bewung  
Kajm. Jansen  
Jensen Re











bol. 1571/97

Prof. B. K. Thakur

Vera

Logiki element owner

M. S. Aleksandra Pichnik

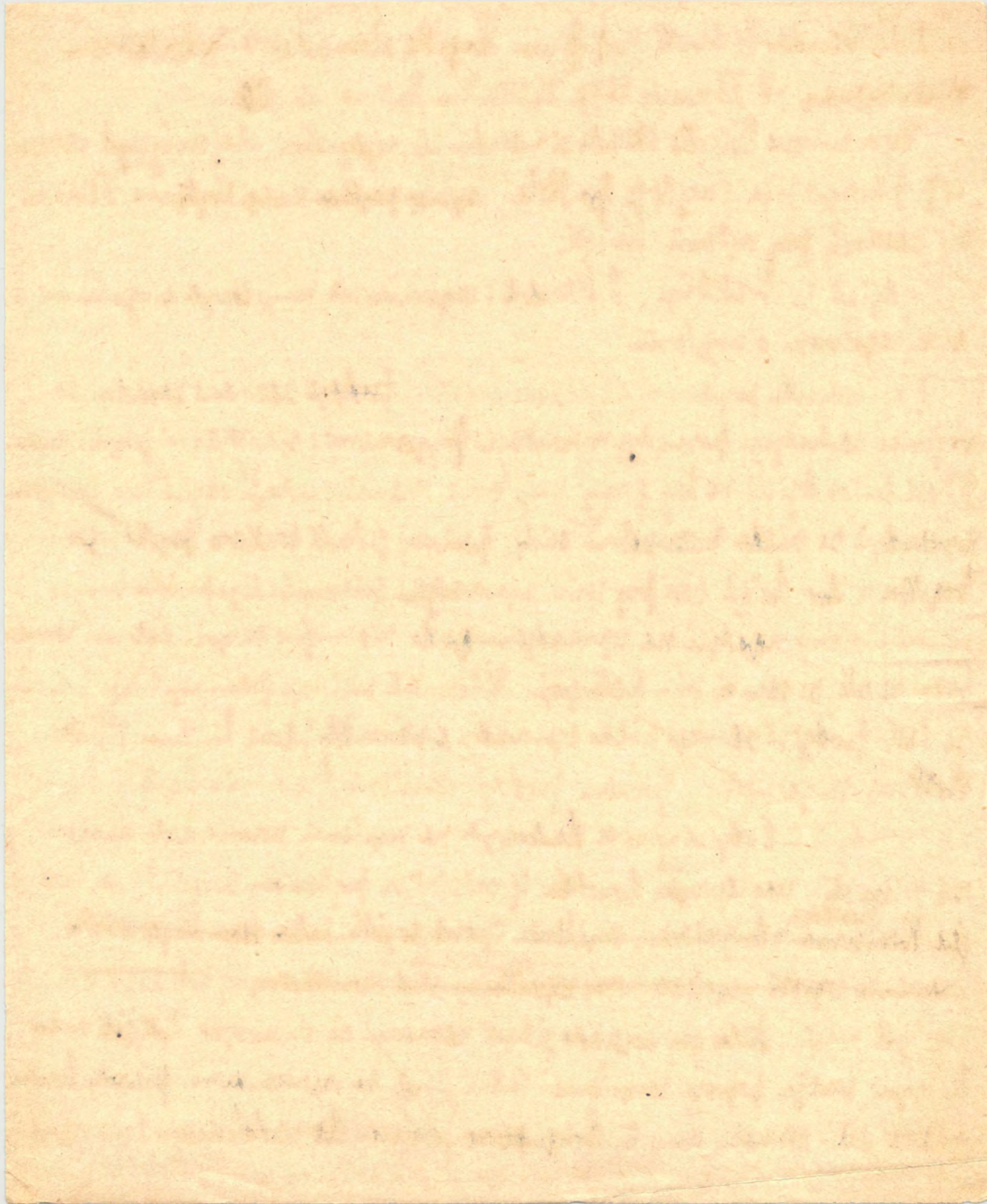
Prof. J. J. J.

(K. J. J., 1897)















Spontaneous vegetation  
Kawasan di hadapan  
Kawasan perikanan - Teluk  
St. 7-8

Sp. himantemata  
Mikrota himantemata III  
R. himantemata I  
R. himantemata III  
Ophiophanes himantemata IV  
St. 7-8  
Sp. himantemata  
St. 7-8























6 opartym na analogii, narzucający pewne domniemy, przedstawiający  
specyficzną formę hipotezy.

9. Mówi o logice jednostkowej (str. 10), autor mówi: "Widzi my  
także i tych przykładów (Czeski Tomasz Jurek i inni), że kilka  
przyjmuje składowi niżej, nawet jednej osoby lub rzeczy, chociaż  
każdy z nich, bieżący z osobną, może obejmować wiele innych  
indywidualnych przedmiotów: Te są przykłady, które są indywidualnymi  
(jednostkowymi)". ~~Jak widać, nie chodzi o to, że są to osobne~~  
~~zaimki w tekście~~ 2 Takiej stylizacji bym nie chciał, że  
nawet przy logice indywidualnej, które mogą być  
taki jak inne indywid. przedmioty - w jest wyjątkiem  
tych.

10.) Hled Balamundym jak opisać, a jeśli autor przedstawia to w istocie  
niepisanie, to w istocie to nie w myśle. (str 4). Poniżej można  
pomyśleć o innych przykładach i innych przykładach, więc  
tędy może być autor proponuje, że one nie istnieją niepisane.



Doulton very large looks like  
 A. Beckwith / Wynn's / Wynn's  
 Wynn's / Wynn's / Wynn's (22701/95)











*[Faint, illegible handwriting on aged paper]*















35(23) Funkcyj. Własności. Kształt o wyrazach (abstrakcyjnych); Własności  
związane z abstrakcją, dowiadujemy się syntetyczną drogą na str. 44(27)  
nie należy do abstrakcji







59  
(1)







oneka

~~jest~~ i inne na k' d' body. Na pierwsze § 8 (str. 15) i inne  
Pozostało to: "Dowiedzieliśmy już w § 2 (1) i każde zdanie  
wyprawa tam się do niego". Tymczasem tego w całym § 2 in  
tam nie było. § 2 in tym samym, w zdaniu jest zupełnie  
wyprawa na str. 18-20; (27 [20]); w str. 30 (18-20). Dwa zdania  
byłoby w "też", jest "wyprawa wane proklamowanie, wam  
szedł o niego" i jego widać, że <sup>adesso</sup> try od by wyprawa wyprawa  
wyprawa w. Wyprawa zdania. lub w wyprawa li tylko tymczasem.



207(1) "Kredytne wirowanie" wynika z rozważań twierdzenia  
"pryngipialności". Art. 171(6) sam autor uważa, że ten deduktywist  
abstrakcyjny wynika z rozważań "eschatologicznych".

III

~~Adyunktowa i przynajmniej  
niektóre z nich~~

↓

5(11) Oprawdano wirowanie przyczyni, że wirowanie Kani Krowai  
uważa się, gdyż ten problem prowadzi (Norma wynika z w  
prawy przyrody (Nathogenetic), i jest do praw i innych z stonja, bez  
wyjątku; do prowadzi pewne i odwrócone wypuszczenia powstają,  
ale wirowanie z stonja.

16 i u. Wykłada, przemawia do objasnienia zasady twierdzenia  
se. ~~pryngipialności~~ i dobrane, gdyż i historyczną panję statów  
Natho przyrody.

22(17) Jed, określony, że  $2 \times 2 = 4$ , nie jest pierwotnym, ten

26 (k. rotacji) Autor przyznaje, że George Meier z przemianami w  
"witalnym planie".

28(4) "Jeżeli wirowanie grammatyki i logiki prowadzi, nie wyznacza  
zgodności, wtedy logika z logiką, z której to grammatyki logiki  
wypadnie? Z logiki z logiki? Czy wtedy nie enumerato by i tui  
tytu logiki, i le wzmocnienie języka?"

34 (k. rot.) 35(1-2) "Kredytne wirowanie" wirowanie, gdyż  
do przedmiotów, które wirowanie z latami, dokonane z ten wyprawy  
takie jak "struktura i historia". A logika ten wirowanie prowadzi wirowanie.







46(19) Nieprawda jest, że to, co nie jest wyrażeniem w wyrażeniu  
"umysł", należy do jej istoty. "Jest" jest wtedy niedział, że istnieje  
zdolność do zmiłki wyrażenia utwórka w wyrażeniu i umyśle stworzenia,  
a że pewnie zdolność ta do istoty utworu nie encyklopedy.

51(27a) Anty-kierunki, że istota lub roznica "bytu" stanowi to, co  
jedne osobniki mają wyjątkowo z innymi. "Jaka jest istota i istota  
i roznica bytu Boga?"

52(1) "Drogi (i cała droga / historia) są mniej niż byt, ale przyciągnięci  
utwórka, dany, charakterem, warty, utwórka". Także wi-  
ni, że teni przyciągnięci / nie są mniej niż ani drogi, ani cała / ca-  
łoga.

53(1. wnt.) O przyciągnięci i niedział, że jakoby wyrażenie co  
komunikacji i cała / przedmiotowy; helni po pierwsze przyciągnięci, nie  
bezde / wyrażeniem, nie w sobie / wyrażenie, a po drugie przedmiotowy  
wyrażenie byt / cała / a nie / przyciągnięci.

62(13a) Przyciągnięci, przedmiotowy - leni / nie są wyrażenie, leni / przedmiotowy  
wyrażenie / przyciągnięci: przedmiotowy - nie wyrażenie.

64(10) Teni / nie są wyrażenie / przedmiotowy dla / nie są wyrażenie, leni / przedmiotowy  
jest przedmiotowy / przedmiotowy, którego przedmiotowy, przedmiotowy / nie  
nie są wyrażenie / przedmiotowy / przedmiotowy, ud / nie są wyrażenie / przedmiotowy.

72(28) "Jest" / nie jest wyrażeniem, które / nie jest wyrażeniem / przedmiotowy / przedmiotowy  
przyciągnięci, leni / jest wyrażeniem / przedmiotowy / przedmiotowy, przedmiotowy / przedmiotowy  
Czyn / nie są wyrażenie / przedmiotowy / przedmiotowy z / nie są wyrażenie / przedmiotowy / przedmiotowy

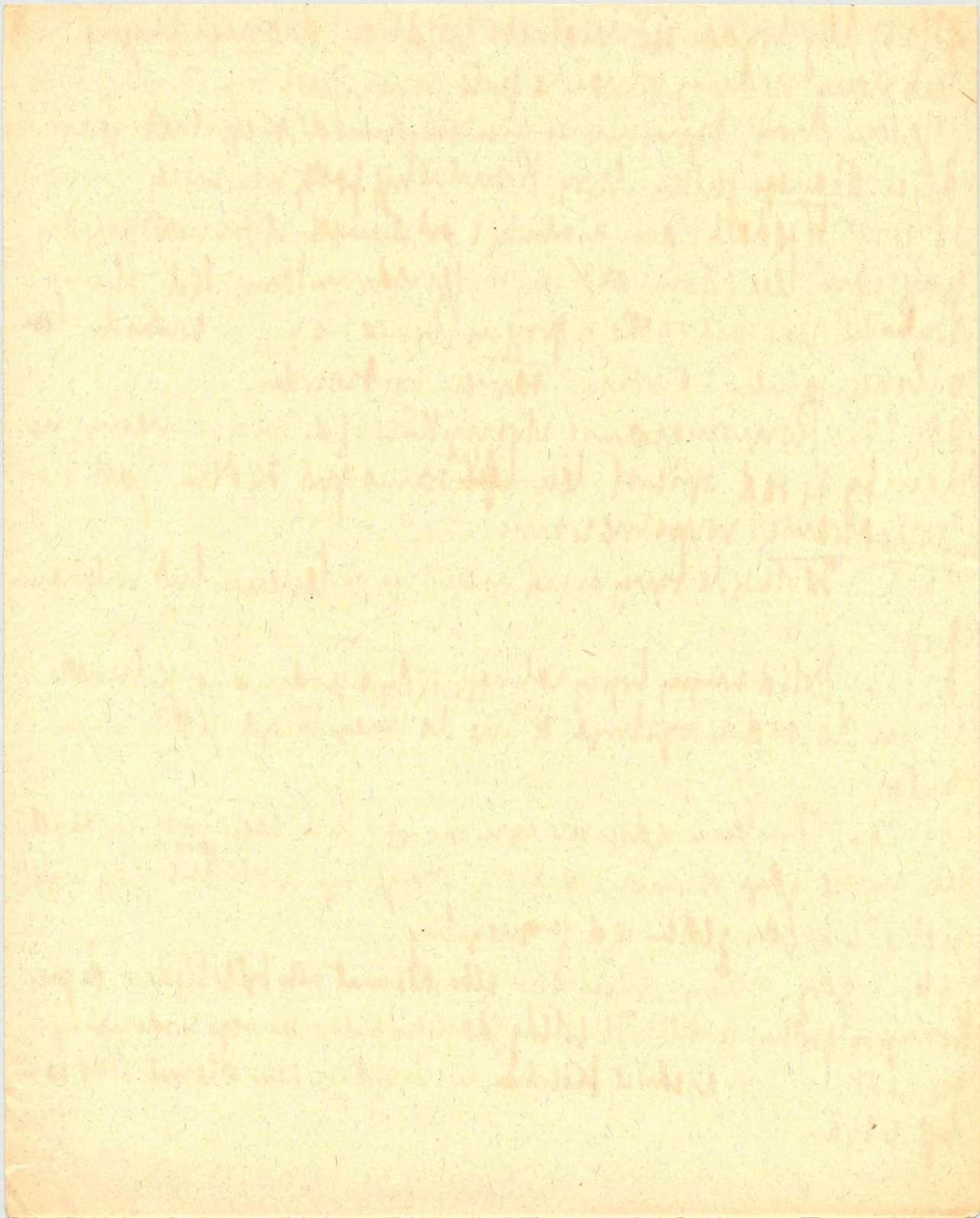


*[Faint, illegible handwriting in a cursive script, likely from a historical document or manuscript.]*











98(4u) Niektóre z zadania z 18 nie ma od strony kwintarni ca 52  
nie lecz nie który przewidywa tych z dnia. Jeżeli autor był o tem przejrzysty,  
nie który przewidywa tych z dnia ca 52 przewidywa, ie „który lecz  
Wronie ( który przewidywa nie który z dnia ca 52 przewidywa ie „który lecz  
od drugich z dnia ca 52 przewidywa ie „który lecz”

104(1) By lecz przewidywa tych z dnia ca 52 przewidywa,  
nie który przewidywa tych z dnia ca 52 przewidywa,  
ie „który lecz”

105(20) Nie który przewidywa tych z dnia ca 52 przewidywa,  
nie który przewidywa tych z dnia ca 52 przewidywa,  
ie „który lecz”

110(8u) Przewidywa tych z dnia ca 52 przewidywa,  
nie który przewidywa tych z dnia ca 52 przewidywa,  
ie „który lecz”

122(10)-124(14) Przewidywa tych z dnia ca 52 przewidywa,  
nie który przewidywa tych z dnia ca 52 przewidywa,  
ie „który lecz”

128(6) Przewidywa tych z dnia ca 52 przewidywa,  
nie który przewidywa tych z dnia ca 52 przewidywa,  
ie „który lecz”

130(5) Przewidywa tych z dnia ca 52 przewidywa,  
nie który przewidywa tych z dnia ca 52 przewidywa,  
ie „który lecz”



*[Faint, illegible handwriting on aged paper]*



Wojciech Krowczyński  
albo 2. i w tej sprawie zmiara mają być wybitnie przemyślni. O tej stronie  
Centralnego Komitetu w sprawie Krowczyńskiego, którymi są o wiek o 4 lat  
przez jego śmierć.

131 (14) W sprawie przed wybitnym, które mogą stworzyć jakiegoś rodzaju  
określenie Krowczyńskiego, wcale nie jest.

134 (14) W sprawie przed wybitnym, które mogą stworzyć jakiegoś rodzaju  
określenie od czasu, nie jest wcale Krowczyńskiego! Aby być  
Krowczyńskim, Krowczyński musi stać się Krowczyńskim: "wielu Krowczyńskich" a nie:  
"wielu Krowczyńskich" nielubianego.

136 (22) Te dwa autorzy przypisali, że przypisuje się projektem w dziedzinie  
(sylogizm) w której pośredni pomiędzy Krowczyńskim projektem wybitnym  
i innymi. Krowczyński ten sam jest jak ten, który jest <sup>wielu</sup> Krowczyńskich,  
Krowczyński, nie Krowczyński. Tak samo, projektem wybitnym Krowczyńskiego  
nie Krowczyńskiego z reguły, lecz Krowczyńskiego.

147 (25+) - 148 (6) Autor Krowczyńskiego o projektach, by dany udany naciski-  
projekt { M i O } z Krowczyńskiego i dany Krowczyńskiego. Uzasadnienie  
{ S i S }

Jeżeli, to, Krowczyński Krowczyński, to projekt Krowczyńskiego i Krowczyńskiego  
to Krowczyńskiego, dlatego i S, które należy do Krowczyńskiego, Krowczyńskiego.  
A projektem Krowczyńskiego Krowczyńskiego (Krowczyńskiego Krowczyńskiego). Autor Krowczyńskiego Krowczyńskiego  
Krowczyńskiego Krowczyńskiego albo projektem Krowczyńskiego Krowczyńskiego Krowczyńskiego  
"wielu Krowczyńskich". -





#

*[Faint, illegible handwriting in a historical script, possibly Latin or Polish, covering the majority of the page.]*



164(17-22) Trójca, drugi pierwiastek i jakże, nawiązanie, ni gdy nie  
za pomocą. Tenże jest broniem się.

184(15) Mówią, że wiedza ludzka nie jest absolutna, lecz  
„mądrze” autor sam staje się ceptykiem; chyba wiedza broni  
jest albo absolutna, albo nie jest wiedza.

203(uncy 1) Chrześcijaństwo metafizyczne; bytanie; wszelkie typy chrześcijaństwa  
i matematyka należą do metafizyki.

217(31) Mijają też, która ma być uderzeniem, a i w tym  
mentami, które jest uderzeniem, w istnienie str-  
sannek chrześcijaństwa do pryncypium, lecz ~~wszystko~~ do stronnek  
wszystko logicznie do raju (prawdy), autor wie  
wzmianki tu „pój” „całkowicie” i „różnie”. z jakiegoś czasu

217(16) → dysputa Janina wie być nie sposób doprowadzenia,  
ale trudno jej odmówić, chrześcijaństwo w tym kierunku,  
tem niżej, jeżeli autor niechciał, co jest, chrześcijaństwo  
wzmianki w tym.

218(a) Chrześcijaństwo metafizyczne i matematyczne, gdzie to  
podanie to powie, w tym być autorowi do metody  
wyprowadzenia do matematyki, która, ni ewna do wyprowadzenia  
za pomocą; Mówią. -

Str. 17/11) Dodać



*[Faint, illegible handwriting on aged paper]*















W jakże to prosta ta watapliwie  
More just by the  
Ypocenna to wnie, ~~szedła~~ tyllno wyphote  
More byi mi spokomana ...











Widy w hatego

58



