

Srednictwo i zakres Psychologii

Psychologia jest nauką o życiu duchowym i psychicznym i w - ujęciu najogólniej - bada  
życie psychiczne człowieka i jego wyrażenie w rzeczywistości. Wskazuje, jak jest i jak powinno być. Jest to nauka, która bada i wyjaśnia, jak jest i jak powinno być. Jest to nauka, która bada i wyjaśnia, jak jest i jak powinno być. Jest to nauka, która bada i wyjaśnia, jak jest i jak powinno być.

Psychologia jest nauką o życiu duchowym i psychicznym i w - ujęciu najogólniej - bada  
życie psychiczne człowieka i jego wyrażenie w rzeczywistości. Wskazuje, jak jest i jak powinno być. Jest to nauka, która bada i wyjaśnia, jak jest i jak powinno być. Jest to nauka, która bada i wyjaśnia, jak jest i jak powinno być. Jest to nauka, która bada i wyjaśnia, jak jest i jak powinno być.

Badając życie psychiczne człowieka, psycholog jest podobnie jak fizjolog i bada  
o życiu cielesnym. Psychologia jest nauką o życiu psychicznym i jego wyrażeniu w rzeczywistości. Wskazuje, jak jest i jak powinno być. Jest to nauka, która bada i wyjaśnia, jak jest i jak powinno być. Jest to nauka, która bada i wyjaśnia, jak jest i jak powinno być.

W tym zakresie podaje Wygotski, którego życie psychiczne podlega  
tym samym prawom, którym podlega życie cielesne. Psychologia jest nauką o życiu psychicznym i jego wyrażeniu w rzeczywistości. Wskazuje, jak jest i jak powinno być. Jest to nauka, która bada i wyjaśnia, jak jest i jak powinno być. Jest to nauka, która bada i wyjaśnia, jak jest i jak powinno być.

Wzrost dominacji

Wzrost dominacji prowadzi do tego, że jest to nauka, która bada i wyjaśnia, jak jest i jak powinno być. Jest to nauka, która bada i wyjaśnia, jak jest i jak powinno być. Jest to nauka, która bada i wyjaśnia, jak jest i jak powinno być.

Handwritten title or header at the top of the page.

Main body of handwritten text, consisting of several paragraphs of cursive script.

Second section of handwritten text, appearing as a separate paragraph or entry.

Final section of handwritten text at the bottom of the page.



*[Faint, illegible handwriting on aged paper]*



*[Faint, illegible handwriting on aged paper]*

3. Doświadczenie wewnętrzne każdego człowieka jest ograniczone do jego własnych funkcji psychicznych i myśli, dlatego  
 tego rodzaju funkcje psychiczne może spotykać tylko jeden człowiek, nie mówiąc o tym, w którym z nich  
 psychicznym dane funkcje występują; funkcje ~~własne~~ fakty (kajdani dane) to nato-  
 miżet to, co spada pod zwykły, może być spotykane przez kółko i przez wiele osób i t.d.  
 Jeśli to by było, ~~Nata sama~~ ~~na ten sam kraj~~ ~~z powodu~~ ~~umiejętności~~ ~~leci~~ ~~ten sam~~  
<sup>moje</sup> <sup>spotykać</sup> ~~owad~~ ~~wzrost~~ ~~jego~~ ~~może~~ ~~władze~~ ~~wzrostu~~ ~~ermie~~ ~~Kółka~~ ~~ludzi~~; ~~ale~~ ~~leci~~ ~~na~~ ~~umiejętności~~ ~~moje~~ ~~może~~ ~~spo-~~  
~~ta~~ ~~je~~ ~~nie~~ ~~od~~ ~~razu~~ ~~radwie~~; ~~szukam~~ ~~mię~~ ~~możę~~ ~~spotykać~~ ~~tylko~~ ~~ja~~ ~~sam~~ (o przymocy wyjętą  
 od tej zarady jak poniżej)

4. To co nam nam jest dane w doświadczeniu psychycznym jako znakomitem, możemy być  
 wielkimi spotykając, lecz także władzą <sup>lub</sup> obserwacji, tj. naszymi przedmiotem naszym  
 bezpośrednim po sobie widać przedmiot spotykający, do którego musimy się odnosić na własną i  
 przynależną do nam własną dźwignię, to, w ten sposób władzą lub obserwacją, do któ-  
 rzej przynależy. Tak właśnie przynależy dźwignię <sup>np. bodźcem</sup> ~~spotykającym~~ ~~z~~ ~~nam~~ ~~jeżeli~~ ~~sami~~ ~~jeżeli~~ ~~albo~~ ~~wzrost~~ ~~wzrostu~~  
 owada dźwigni: systematycznie obserwowanie tych ruchów. Na danych w doświadczeniu wewnętrznym  
 funkcjach psychicznych nie możemy ani dostrzec naszego spotykającego, ani tej dźwigni  
 naszej uwagi; pierwszego nie możemy, gdyż funkcje te są psycholone, i jakkolwiek tworzą, drugi-  
 go nie możemy, gdyż sama postawienie uwagi na nich woli naszej wprawia je z na-  
 nego zniszczenia psychicznego. Funkcje psychiczne ~~nie~~ ~~możemy~~ ~~zatem~~ ~~spotykać~~, nie mo-  
 żemy ich <sup>ustanowić</sup> ~~władzą~~ ~~ani~~ ~~obserwacją~~. No zatem ~~możemy~~ ~~w~~ ~~odniesieniu~~ ~~nie~~ ~~do~~ ~~funk-~~  
 cji funkcji psychicznych o „Ante oboviam” ~~z~~ ~~nam~~ ~~jeżeli~~ ~~nie~~ ~~możemy~~ ~~wzrostu~~, ~~wzrostu~~ ~~ni~~ ~~nie~~ ~~możemy~~.

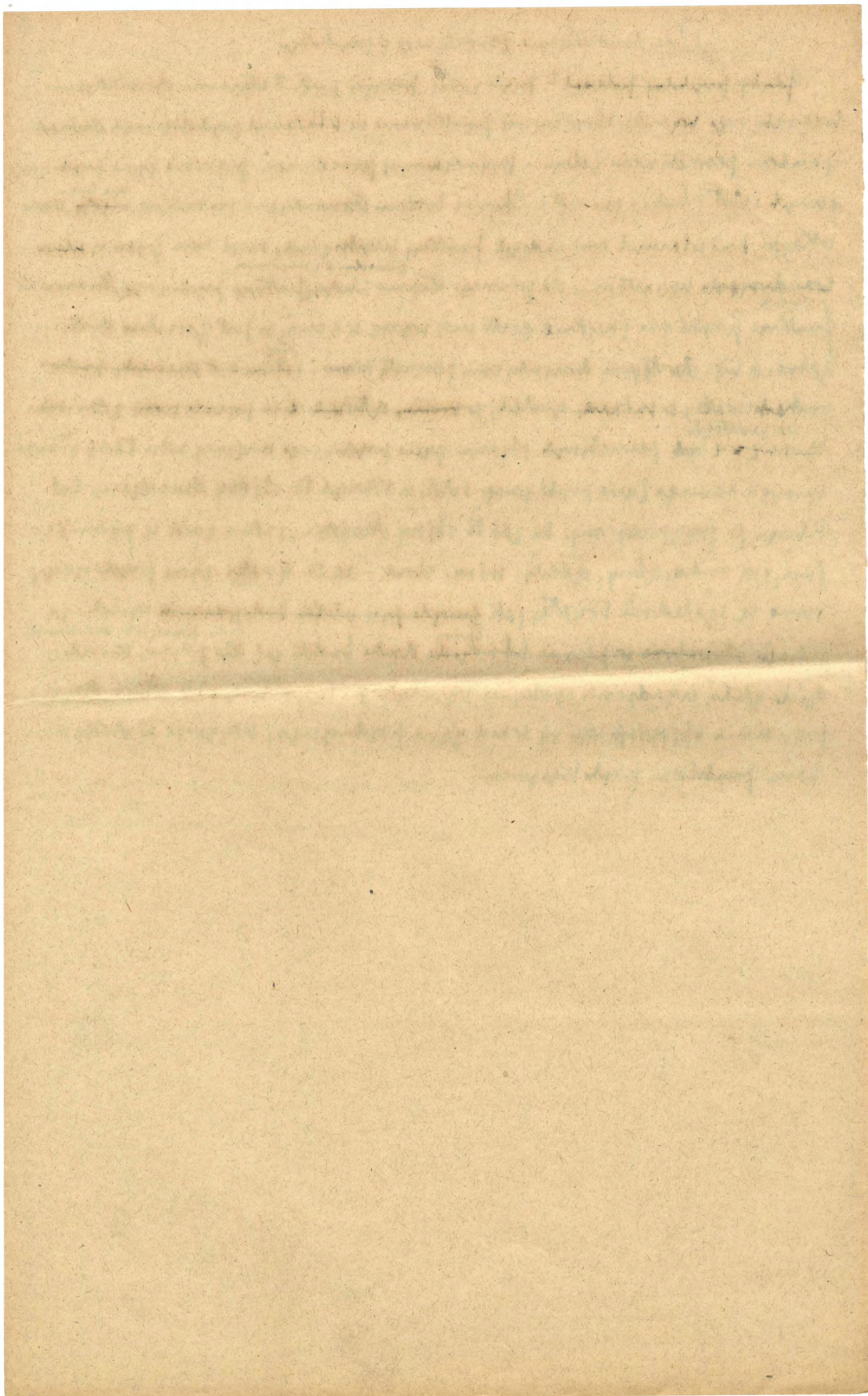
*[The page contains several lines of extremely faint, illegible handwriting, likely bleed-through from the reverse side of the paper. The text is too light to transcribe accurately.]*



5. Wskazek psychometri funkcji prostych nie możemy przekazać na nie uwagi osobiste, gdy to odwołujemy, spotęgowanie ich nie daje nam nic z nich dalszych spraw i innych, gdy je spotykamy. Mówimy to o tym dopiero po pewnym funkcyj, dając funkcji prostych, odwołując się do nich nie jej przedaj i spójnie z nią, lub nie jej wy-  
 czerpiemy z pamięci. Wskazujemy nie tedy także wstępując funkcji prostych, myśla i funkcji pochodnym jak to w  
 sobie błędnie, wypracowania nieprzewidywalne dające, na które wprowadzamy, lub także wstępując  
 skrytykując, daje odwołującego się także wstępując. Spójnie widziemy błędnie i skrytykujemy, ale za-  
 nim uwzględniamy pamięci na nie uwagę, jej uwagi. Chcąc sobie tedy zdać sprawę z błędnie błędnie, jej  
 bary i kierunków, albo z kierunków z których pochodzą skrytykując, jej także wstępując i jej wstę-  
 powanie skrytykujemy, uważamy o tym to z pamięci, wprostomni jej nie także wstępując, wstępując  
 także wstępując skrytyk. Tak samo z pamięci z dającą sobie sprawę tego, jak wstępując rozumujemy dającą  
 do ~~skrytyk~~ <sup>jak wstępując</sup> albo w jej skrytyk rozumujemy uważamy na wstępując wstępując. Wskazujemy wtedy, wstępując  
 gdy rozumujemy, albo gdy rozumujemy uważamy, nie możemy ani rozumowania ani wstępując uważamy  
 uważamy. Także tedy to, co wstępując wstępując o wstępując funkcjach prostych, uważamy nie to wstępując na  
 świadectwie pamięci o tem, a co nam skrytyk bezpowrotnie dając świadectwie w wstępując, tj. wstępując  
 wstępując funkcji prostych.

Faint, illegible handwriting on aged paper, possibly bleed-through from the reverse side. The text is arranged in approximately 15 horizontal lines across the top half of the page.





Rozumienie i badania celowe umozliwia psychologia funkcjonalna nie eksperymentem z czynnikiem wywołującym i skutkiem  
kognitywnym i emocjonalnym. Dlatego aby uzyskać dane o mechanizmach działania psychicznego przewidziano zjawiska  
celnie wywołane z wyprzedzeniem i psychologicznego, typowe doświadczenia badawcze. Te metodyce obfitują o wiele i różnią się z  
punktu widzenia psychologicznego. ~~W badaniach psychologicznych eksperymentem jest~~ W tym celu psychologia posiada swoje metody i eksperyment  
form: ~~1) wywołanie planowe~~ ~~2) wywołanie planowe~~ ~~3) wywołanie planowe~~

Konkretnie z naukowcami danego kierunku w dziedzinie psychologii i w dziedzinie psychologii i w dziedzinie psychologii i w dziedzinie psychologii  
zawzięci i ich w tym celu i doświadczenia, psychologia funkcjonalna nie eksperymentem, który  
podega w badaniach we danym kierunku i w tym celu i doświadczenia, psychologia funkcjonalna nie eksperymentem, który  
celami doświadczenia i w tym celu i doświadczenia, psychologia funkcjonalna nie eksperymentem, który

~~Badanie:~~ <sup>dotyczy</sup> To pierwsze uszeregowanie badań do psychologii i w tym celu i doświadczenia, psychologia funkcjonalna nie eksperymentem, który  
porządek pod <sup>1)</sup> ~~W badaniach psychologicznych eksperymentem jest~~ <sup>2)</sup> ~~W badaniach psychologicznych eksperymentem jest~~  
funkcji psychologicznych, ~~konkretnie~~ <sup>dotyczy</sup> ~~dotyczy~~ <sup>dotyczy</sup> ~~dotyczy~~ <sup>dotyczy</sup> ~~dotyczy~~ <sup>dotyczy</sup> ~~dotyczy~~ <sup>dotyczy</sup> ~~dotyczy~~  
psychologicznych i w tym celu i doświadczenia, psychologia funkcjonalna nie eksperymentem, który  
dotyczy funkcji psychologicznych i w tym celu i doświadczenia, psychologia funkcjonalna nie eksperymentem, który  
jednocześnie porównania i w tym celu i doświadczenia, psychologia funkcjonalna nie eksperymentem, który  
może być i w tym celu i doświadczenia, psychologia funkcjonalna nie eksperymentem, który  
względnie i w tym celu i doświadczenia, psychologia funkcjonalna nie eksperymentem, który  
bardzo doświadczenia i w tym celu i doświadczenia, psychologia funkcjonalna nie eksperymentem, który  
wymiar psychologiczny ~~dotyczy~~ <sup>dotyczy</sup> ~~dotyczy~~ <sup>dotyczy</sup> ~~dotyczy~~ <sup>dotyczy</sup> ~~dotyczy~~ <sup>dotyczy</sup> ~~dotyczy~~ <sup>dotyczy</sup> ~~dotyczy~~

*[Faint, illegible handwritten text, likely bleed-through from the reverse side of the page.]*



Faint, illegible handwriting at the top of the page, possibly a header or introductory text.

Main body of faint, illegible handwriting, appearing to be several lines of text.

Lower section of faint, illegible handwriting, possibly a concluding paragraph or signature area.



Kluczem w psychologii jest pytanie, by na podstawie badań objawu psychicznego życia psychicznego, droga  
odpowiedniej interpretacji tych objawów poznać życie psychiczne, które jest w nich odzwierciedla-  
ciem i odzwierciedlające się w nich życie psychiczne, nie tylko nie ma one obiektywne i bardzo istotne od-  
zwierciedlenie w psychologii jedynie znaczenie wykładu porównawczego, albowiem interpretacja objawu  
życia psychicznego, tj. <sup>metody</sup> skądś w kaidenim i wida i kaidenim życia psychicznego odpowiada, ważne  
tylko na podstawie uogólnień i dowiadujemy wewnętrznego zjawia widać tego życia psychicznego.  
Dile nie ma metodzie podmiotowej badań psychologicznych, tj. opieraniu ich na dowiadujemy w  
wewnętrznych, preferowania metody podmiotowej, tj. opieraniu ich na dowiadujemy psychicznych  
preferowania to może być właśnie tak rozumie, jakby jakoby metoda podmiotowa była  
współczesna podmiotowej i od niej niezależna, gdy tymczasem jest tylko wykładem porów-  
nawczą metody podmiotowej i na niej opartym. Ale to nie powinno nam zamykać  
na otwarcie dowiadujemy tego wykładu porównawczego, bez którego nie wiedzieli byśmy nic o życiu  
psychicznym i innych istnieć nie mogli briny tego życia psychicznego badań.

Doza wykładacem i osobliwie dowiadujemy wewnętrznych osobliwosciami metody psychologii  
nie różni się one nigdy od metody innych empirycznych i naturalnych i eksperymentalnych nauk.  
Osobliwie to ograniczają się do sposobu stricordania i porównania faktów, wchodzących  
do składu życia psychicznego; gdyż chodzi o <sup>wykładacem</sup> stricordanie i dowiadujemy widać  
Kto wie o tym faktach i wchodzących, o formułowanie praw ten życiem medycznych, otrzymanie  
hipotez i teorię życia to życie i wchodzących. psychologii postępuje tak samo jak kaidenim  
wiedza na dowiadujemy oparte.

Faint, illegible handwriting in a cursive script, likely a historical document or manuscript. The text is mirrored across the page, suggesting bleed-through from the reverse side.

Continuation of faint, illegible handwriting in a cursive script, likely a historical document or manuscript. The text is mirrored across the page, suggesting bleed-through from the reverse side.



*[Faint, illegible handwriting on aged paper, likely bleed-through from the reverse side of the page.]*



*[Faint, illegible handwriting, likely bleed-through from the reverse side of the page.]*



*[Faint, illegible handwriting, likely bleed-through from the reverse side of the page.]*





*[Faint, illegible handwritten text, likely bleed-through from the reverse side of the page.]*



*[Faint, illegible handwriting on lined paper, likely bleed-through from the reverse side. The text is mirrored and difficult to decipher.]*

niemi, „oboczeniemi, „spatycznieniem“ mi eci si tej, i kto wykuje analize psychologiczna, funkcyjne  
 medytacji, dy i ktorej ktorej ktorej medytacji, dostad nam tylko „k wyznaczeniu“ obecny, ktaje to  
 obecny takie wyemni wyemni. Niekotnie wiec wyemni wyemni wyemni i ktis medytacji, medytacji  
 go tobie, i us odmit, i ktotnie medytacji ktis medytacji, wyemni to wyemni wyemni, albo em to  
 ktainie wyemni psychique zadowanie ni, sakti i ktorem ni wiec ni nie dzieje, przy tego, je ni wyemni wyemni  
 ktis medytacji, wyemni ktorego ktis ktis ktis, wyemni medytacji ktis medytacji. Obrazowo  
 To je wyemni ni tak wyemni, je medytacji ktis medytacji ktis medytacji, ktis medytacji, medytacji  
 wyemni wyemni go ktis ktis ktis, wyemni z ktis i kontakt ktis; ktis ktis medytacji ktis  
 ktis ni medytacji, ktis ktis ktis „ktis ktis ktis“ ktis ktis ktis ktis ktis ktis ktis ktis  
 ktis ktis, medytacji ktis ktis, wyemni go ktis ktis ktis ktis, ktis ktis ktis ktis  
 „Medytacji ktis“ i ktis medytacji, ktis wyemni wyemni, wyemni ktis ktis ktis ktis  
 wyemni, i ktis ktis medytacji ktis ktis wyemni wyemni; i ktis ktis ktis ktis ktis ktis ktis  
 wyemni, ktis ktis ktis ktis ktis ktis ktis ktis ktis ktis ktis ktis ktis ktis ktis ktis  
 wyemni. Nalezi tu wyemni ktis ktis „ktis ktis ktis“ ktis medytacji (ktis ktis), ktis ktis  
 ktis ktis medytacji, ktis ktis ktis, ktis ktis ktis medytacji, ktis ktis ktis medytacji,  
 ktis ktis ktis ktis medytacji i ktis.

*[Faint, illegible handwriting on aged, yellowed paper. The text is mirrored across the page, suggesting bleed-through from the reverse side. A piece of yellow tape is visible at the top left corner.]*







wieci, wie gdy <sup>już</sup> nie mi przynajmniej obca. Jest nęga wotplawa, czy i tnie je Viedwischick w nas same tyżko funkcja  
 medytacji u siebie Kogis lub qeom (i tnie qis pyc dmiota), czy nie puztoga ni do niej zame jakis inne funkcja psy-  
 chiczna; ale to nie puztoga woli qam wiod puztoga funkcji psychicznych funkcji medytacji, i tak nie  
 puztoga woli qam wiod puztoga ciast chemiczne ciast (qali piemi nalkow) Chci piemi nalkow Ten  
 wiec puztoga nie qeje to puztoga puztoga sama sam dla siebie, lez zame tyżko w puztoga z innymi piemi nalkami. Podo-  
 bnie jak woznia go to puztoga, w ktorym sie woznia, analiza chemiczna, tak woznia w ztozonym puztoga  
 puztoga woznia puztoga funkcji medytacji analiza psychiczna. J prodomie znow, jak kiltka puztoga  
 chemiczne ciast wiktka ciast ato nalk woznie ni tany w droling, a droling w nalk woznie, tak tej kiltka  
 funkcji medytacji woznie ni tany w ztozoma funkcji medytacji. Tak ztozoma funkcja  
 medytacji jest funkcja medytacji u siebie

Faint, illegible handwriting in a historical script, possibly Latin or a related language, covering the top portion of the page. The text is mirrored across the fold.



184 10 - *Parthenonius* i'is *Parthenonius* 2 *Parthenonius*  
 11 - *Parthenonius* i'is *Parthenonius* 2 *Parthenonius*  
 12 - *Parthenonius* i'is *Parthenonius* 2 *Parthenonius*  
 13 - *Parthenonius* i'is *Parthenonius* 2 *Parthenonius*  
 14 - *Parthenonius* i'is *Parthenonius* 2 *Parthenonius*  
 15 - *Parthenonius* i'is *Parthenonius* 2 *Parthenonius*  
 16 - *Parthenonius* i'is *Parthenonius* 2 *Parthenonius*  
 17 - *Parthenonius* i'is *Parthenonius* 2 *Parthenonius*  
 18 - *Parthenonius* i'is *Parthenonius* 2 *Parthenonius*  
 19 - *Parthenonius* i'is *Parthenonius* 2 *Parthenonius*  
 20 - *Parthenonius* i'is *Parthenonius* 2 *Parthenonius*

184

"i'is *Parthenonius* 2 *Parthenonius*"  
 "i'is *Parthenonius* 2 *Parthenonius*"  
 "i'is *Parthenonius* 2 *Parthenonius*"  
 "i'is *Parthenonius* 2 *Parthenonius*"  
 "i'is *Parthenonius* 2 *Parthenonius*"  
 "i'is *Parthenonius* 2 *Parthenonius*"  
 "i'is *Parthenonius* 2 *Parthenonius*"  
 "i'is *Parthenonius* 2 *Parthenonius*"  
 "i'is *Parthenonius* 2 *Parthenonius*"  
 "i'is *Parthenonius* 2 *Parthenonius*"

To *Parthenonius*  
 Dr. *Parthenonius*  
 Dr. *Parthenonius*  
 Dr. *Parthenonius*  
 Dr. *Parthenonius*  
 Dr. *Parthenonius*