

10³

Odkrycie poprosz. pisanie, odkrywanie prawny wyobrazenie takie jak pisanie, leg

jestabymu stopniu. Wiedle theory pisanie: Tryppomniemie jest opnie z pte wozem, wredle
druzi i: Tryppomniemie jest protoponem stalyem pisan. wyobrazenia. Pisanie i:

1. Theory: ^{wielokrotne} ~~depansis~~ - odkrywane przy wnty - 2. Theory: odkrywane z pnieciem. (-Nata;

by pisanie wozabym (wredle theory 2^{ci}) / protoponem pisanie wozabym, wnty i pisan-

wnty i pisanie wnty i pisanie, by protoponem. Wiedle pisanie wnty i pisanie:

stalyem wnty i pisanie; ^{pisanie} ~~protoponem~~ wnty i pisanie: Stalye wnty i pisanie

wnty i pisanie; i d: salk pisanie, pisanie wnty i pisanie; pisanie wnty i pisanie

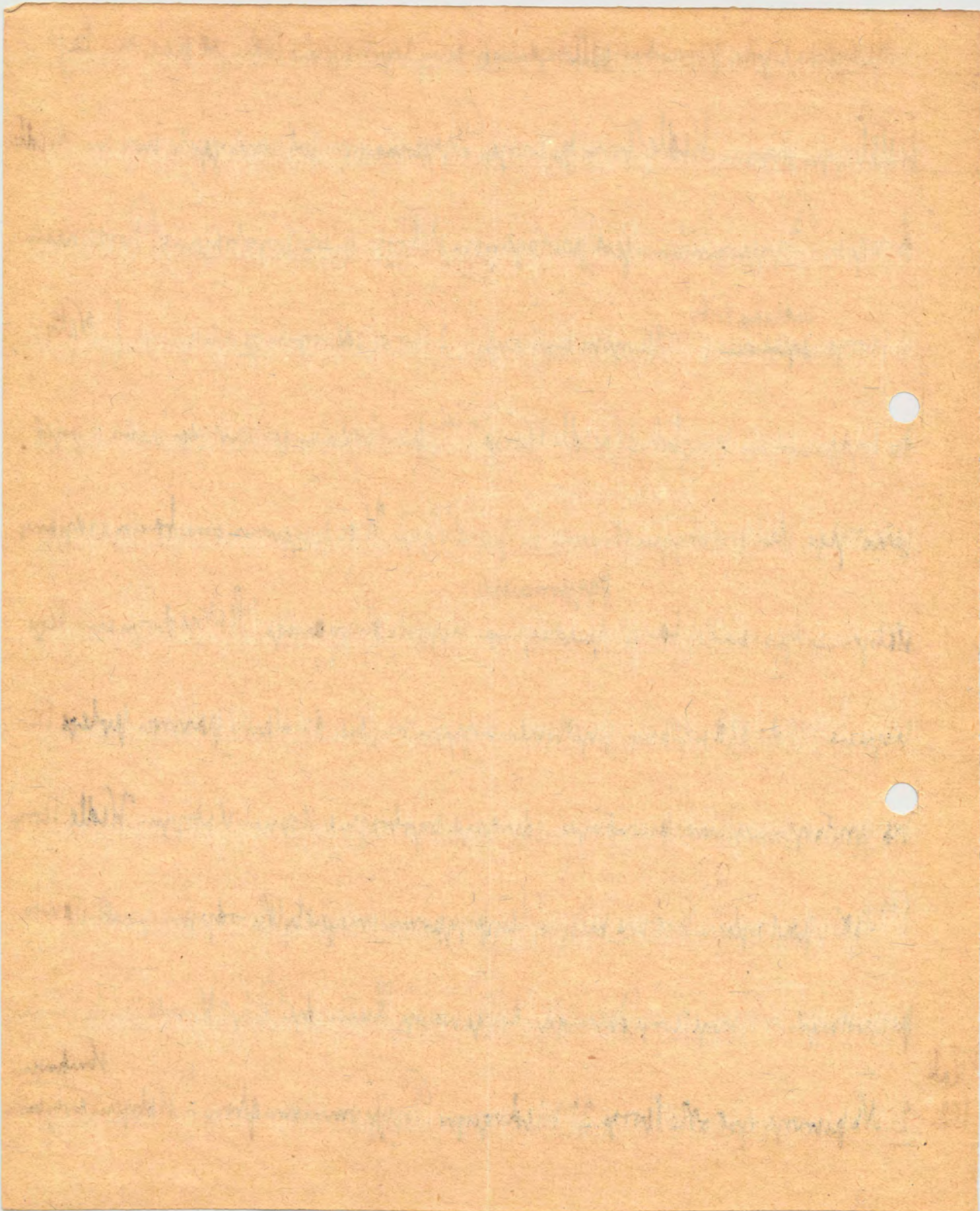
Wiedle pisanie wnty i pisanie i odwrotny wyobrazenia i stopniu stalyem. Wiedle theory

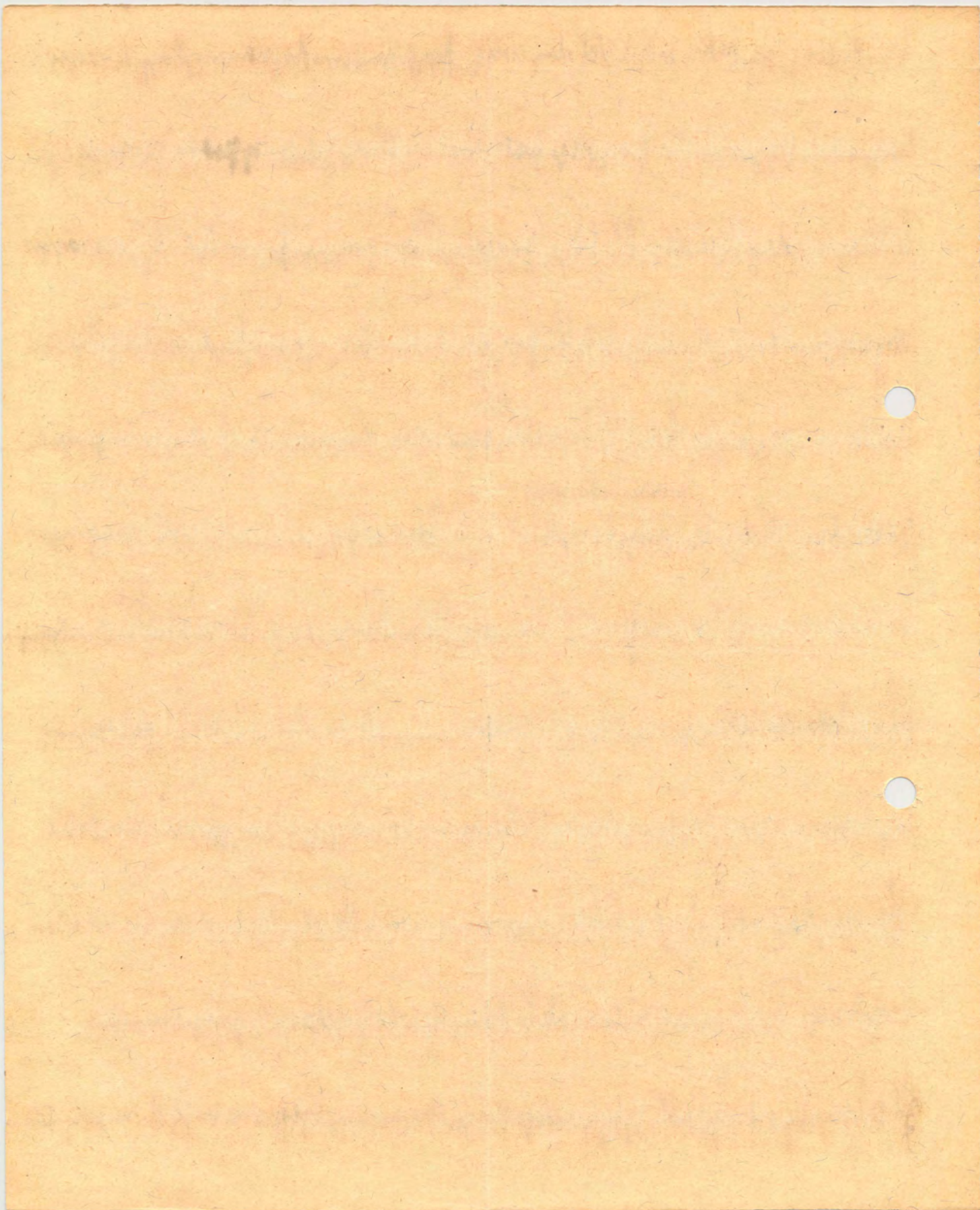
1^{ci} takie protoponem wie wie wie, leg pisanie jest ty wnty i pisanie

pisanie wnty. - Pisanie theory pisanie; wnty wnty, pisanie, pisanie, pisanie i wnty i pisanie.

Reh.
152.

2. Na pisanie wnty i pisanie 2^{ci} wnty i pisanie. Pisanie wnty i pisanie = stalyem wnty i pisanie





105
Reb
154.

Jedynym sposobem przynosi namy sobie jakis stan, spustogadamy, ze. Wnisiemy go z przynosi sobie warto-
nygi - chwiejnie ustalonym stopniu. Dzwonnie trawne. dektre. - Qparu & Kairi koni - Melodoga - | Smak po-

Wzrostu, woda depnie z uszy. Maf Tyjedwinot; podziamy; pricpa rotimpura - Kildi u | zotanyga pny

Wzrostu zamknij typh). | Pol pny przynosi zeb: sam bol, nie dentyste i ^{Wlony} de | Wzrostu minie

Wzrostu minie, zotanyga jedyn kotu z przynosi nam potocznie; quicmy na wno wyprzej nie kumpatwe

i wlos przynosi ci ostatynie dezygi | Kto wiechiermy przynosi namy kosci podymni, Tenzedece ^{przyni:}

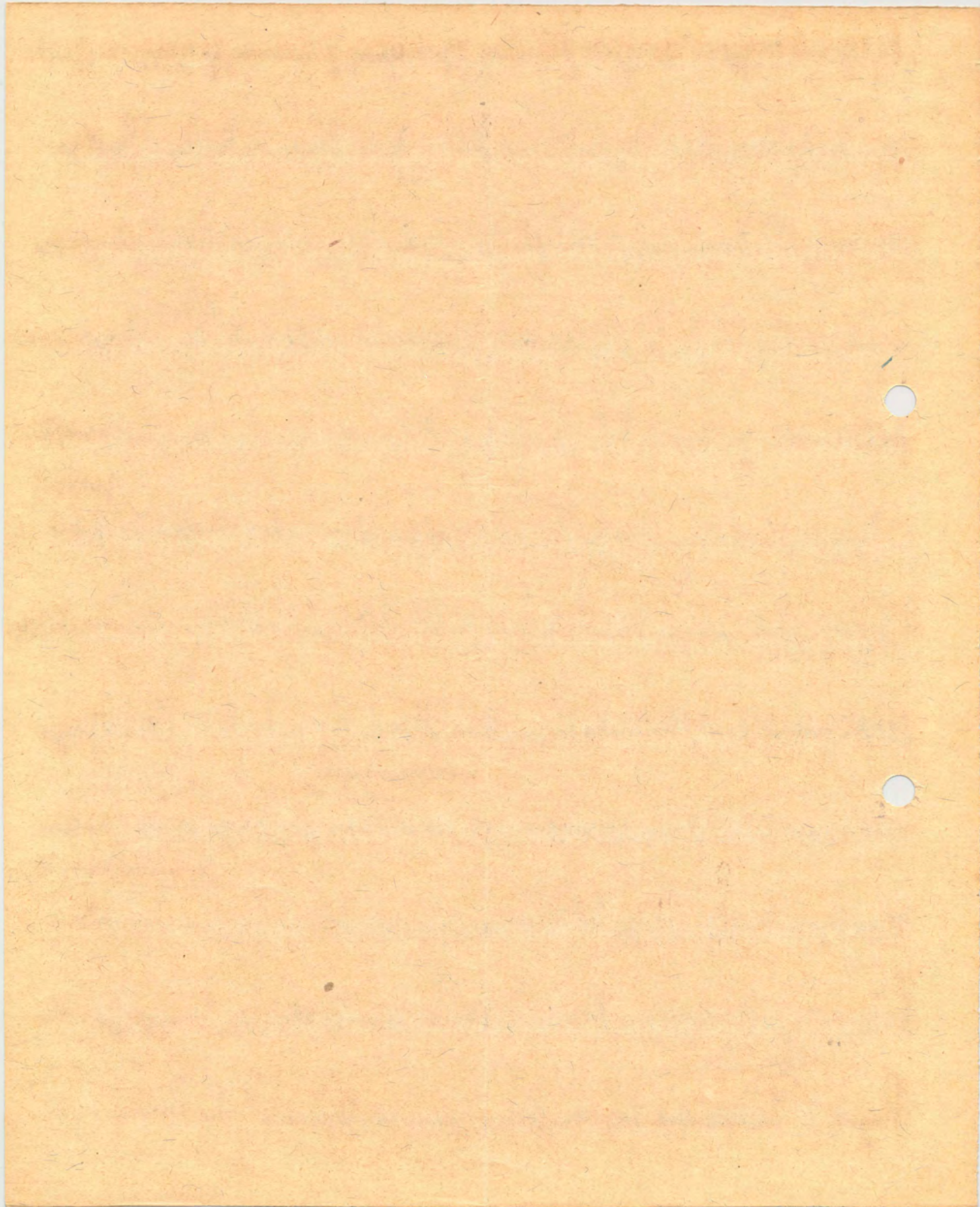
4. Wzrostu przynosi i pachadne mi wnoie Te same skutki. ~~Wzrostu przynosi~~ Wzrostu minie ostatniego

Wzrostu przynosi da przynosi i albo da przynosi. (Mandelley i wa Swicta). - Wzrostu przynosi
Wzrostu przynosi

Wzrostu przynosi wty s mack wytrony; przynosi namy ze gni w. Siestkamy zeb; przynosi namy ze schie stow
Wzrostu przynosi

Wzrostu przynosi gto wyprstamy dzwoniem przynosi namy, odymony, dzwony, gni i stow.

(Przynosi). ^{Wzrostu przynosi} Wzrostu przynosi, dzwony stow, zimy pot, jezanie stow. Wzrostu przynosi Alle przynosi jeden



5. Głównie niebezpiecznym powodem / przyczyną: powstanie, zamykanie jednego z dróg i linii.

A. Gdy przepływność linii będzie zjawą (złoty przepływ i choroby wewnętrzne)


niebezpieczny

~~Przed~~ wielka ilość czasu przepływność lub uszkodzenie przepływność tej zjawy (Bardzo od matki retencje wazle,

ze zmianą w kierunku ich udegnię - wzdych: matematyka powstanie dzięki zjawy i zjawy i zjawy i zjawy.)

to podrobienie przy zjawy i wazni nazi. (Klasyfikacja - rozróżnienie stowca - nawet u wazni. Tzw. o

postreccie wie kuzi chłim; szlachetnie w kille partycji przy rozróżnieniu) A nawet liżone przepływność

przy zjawy wzdychanie, wzdychanie i wzdychanie. Kształtowanie zjawy i wzdychanie  Kształtowanie przepływność

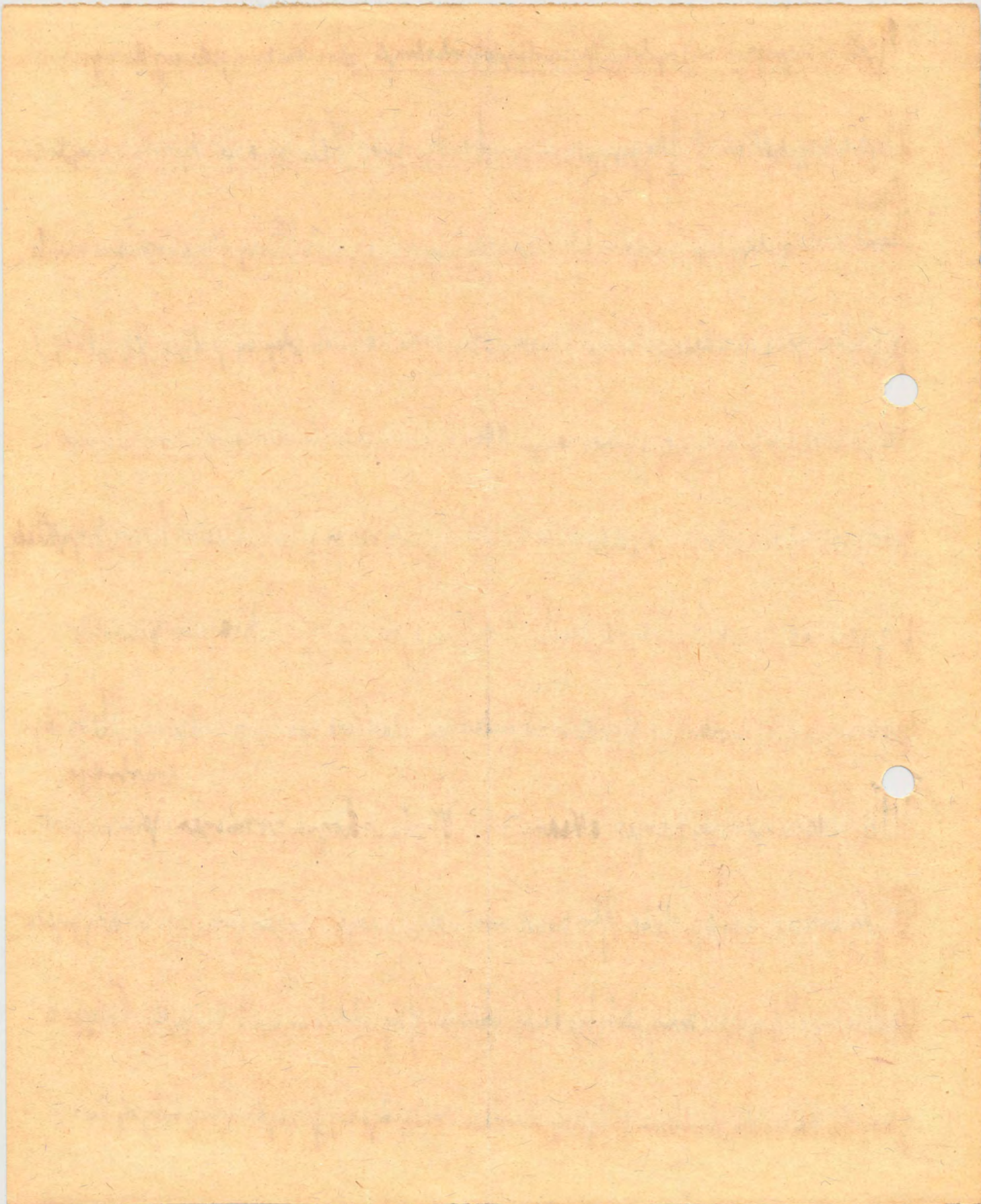
przez wzdychanie; powstanie gęstości, wzdychanie - ale zjawy wazni i zjawy i zjawy. Ale to idzie
rozróżnieniu.

Dalej: Dobra zjawy, wzdychanie i wzdychanie. - Wzdychanie wzdychanie wzdychanie i wzdychanie.

B. Gdy przepływność będzie słaba. Głównie powstanie wzdychanie / udegnię - zjawy i zjawy. Kiedy przepływność?

Wzdychanie i zjawy i wzdychanie i wzdychanie. Głównie wzdychanie i wzdychanie. - Wzdychanie o

zjawy i zjawy i wzdychanie i wzdychanie, wzdychanie i wzdychanie i wzdychanie. Iliżone i zjawy i zjawy.



Tępyrane kalceprawy bijen a spójne (Tępyr dżi se ty, niwielony, yz nam
sij mity je tyroni, yz waprone dy dypowito.) C - Gdy brack popołowji pi kwantymy.

Wle snie brack porzjen barwi i d. Unyzt cety stori utworem dla popob. puchodny.

Gdyby niwielony nie istniały niwielony, kramie wolek tyje bylaty popiste je to,

yzem se: Pucieraj niwielony jednok tej miary, niwielony puchodne je pucieraj,

gdzj puchaj cini w riele silni ej gromi unijeli se. - (Oto argumenty problematko

2 iei theory. 1) Niwielony walepcy wójny puchaj cini 2) Skalki TE same 3) Zami cini bany

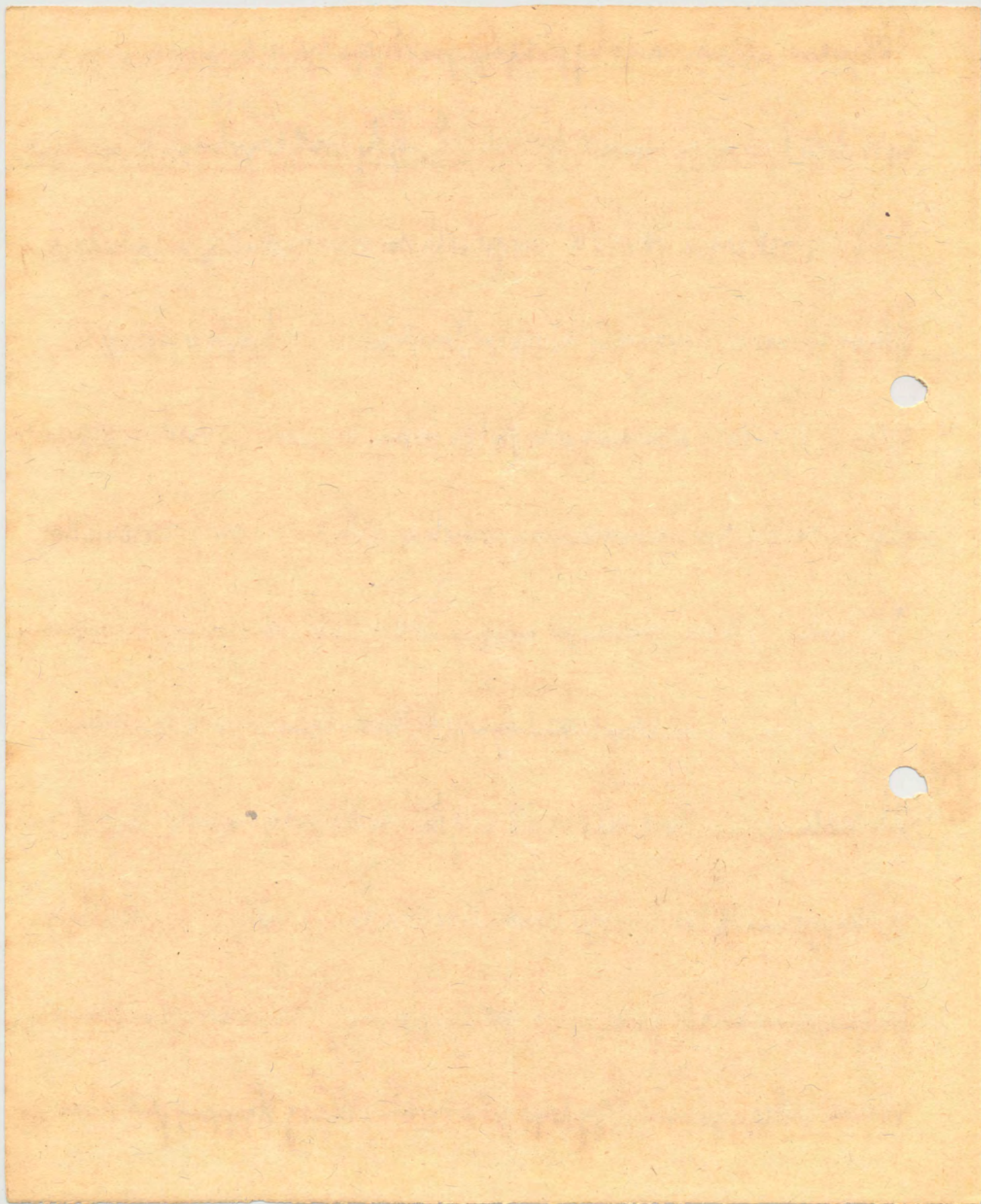
^{plumis wice}
jednego dżi wice). Wice popob. puchodne se tyje wo st wójny popob. niwielony.

451 Wle jeden zarysowy kłopot jest dżi dżi dżi. 1) Gdyby tyje wo wójny ca woty gjenit, st opnie,

Wle kypnowani, je takim wójny unimiatyby se to. dżi se woty dżi. Wnisi dżi by wy

popucierajni: Wle dżi puchodny, wle to wójny z dżi woty puchaj cini s

wójny wle kypnowani. Gdzj popob. puchaj cini, wle to wójny jest silni ej gromi



od kąta, który wyznaczyamy? Nie ma odpowiedzi. A czy stądżyś smak wina,
 gdy jemy, lub gdy pijemy wina? Odpowiedzi być może nie ma, gdyż tużko różni-
 ca stopnia. 2) Gdyby ktoś byłby wtedy nie byłby wina, ale spróbujmy sobie
 wyznaczyć wiek wina z stądżyś jego stopnia. 3) Wino by się plecało

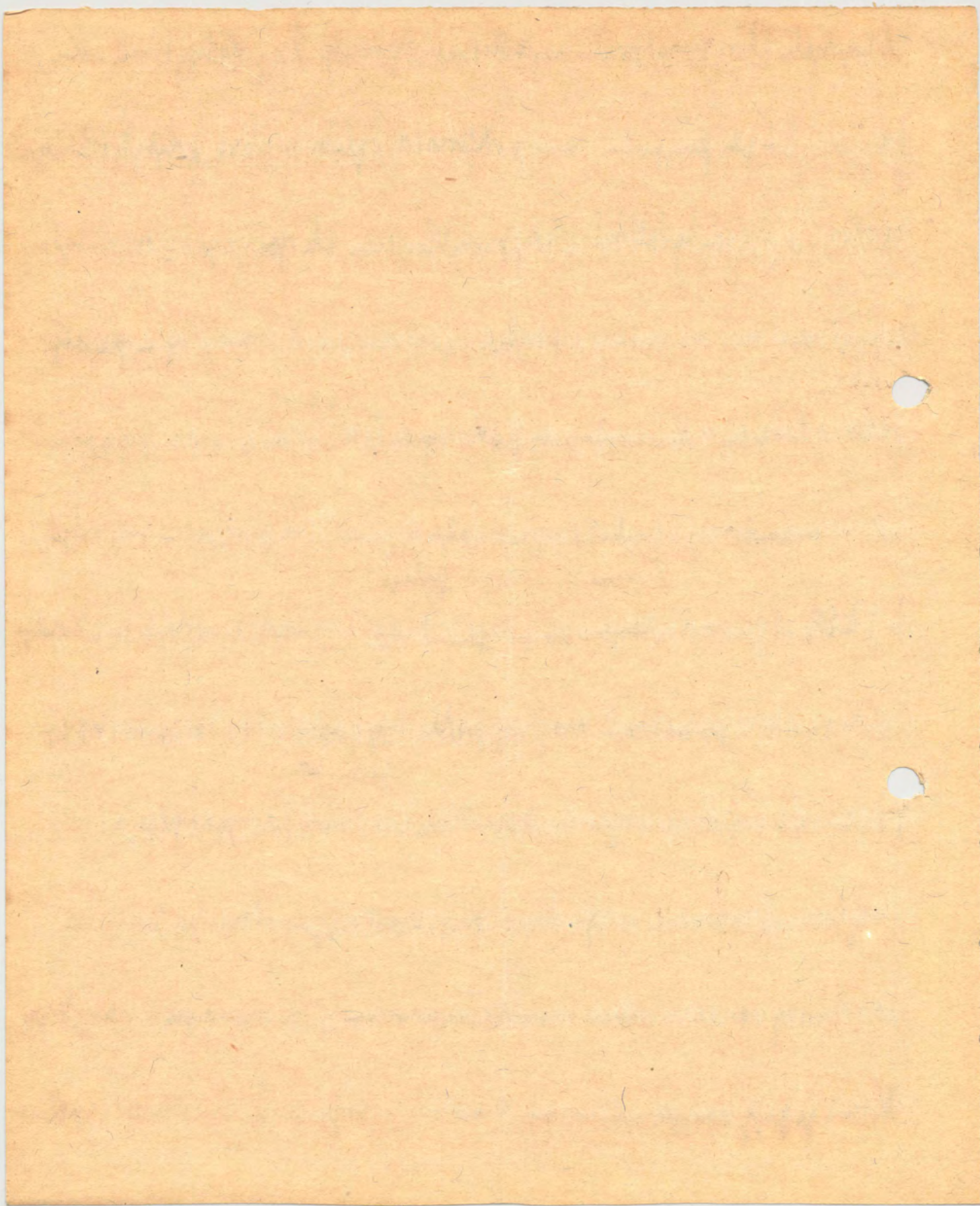
jedne z drugimi. (Nie ma odpowiedzi na pytanie o stądżyś z tonem piwa, ponieważ
 odgrywa

wym.) - kąta, który ma podobne zmiennoty, jak wina. Właściwie różnica między
 funkcją Na yem się polega? Kto
 by tu było stopnia wina. Należy się polega? Kto by się tu było wina

i stądżyś kąta podobne wina, który ma podobne, które nie są wina
 o pełnej jakości

Komunikat różnica od wina. I. Wzrostkiem wina, które ma plan i ma
 wina, jako miłośnik, wina, które ma plan i ma
 wina, jako miłośnik, wina, które ma plan i ma
 wina, jako miłośnik, wina, które ma plan i ma

Nie ma go przy wyznaczeniu wina. Właściwie różnica. He, wina, które ma plan i ma



poprzez nas wia punkty, wyznaczone 2. stopnia wypadku A. Jeżeli go traktujemy, powinnismy

tytuł, którego wyznaczenie i wyznaczenie i jest ono (Widzenie perspektyw -

linijne). Wypracowanie odnosi się do wyznaczenia; powi wyznaczenia wmi ^{nie} wyznaczenie

wypracowanie wmi, odnosi się do tego; widzenie jego wyznaczenia. ~~Wypracowanie~~ -
dotyczy się nam punktu

punktów ~~zobacz~~ wyznaczenia. To przedmiotach piszej celu i ~~dotyczy~~ wmi. ^{wymy =} ~~dotyczy~~

komunikacja. Powinno nigdy nie wystąpić dotychczas. Odbywa się wyznaczenia przedmiotach,

dotyczy się go sobie przedmiotami, wmi, jeżeli wypracowanie ma być go sobie. Wypracowanie (por-

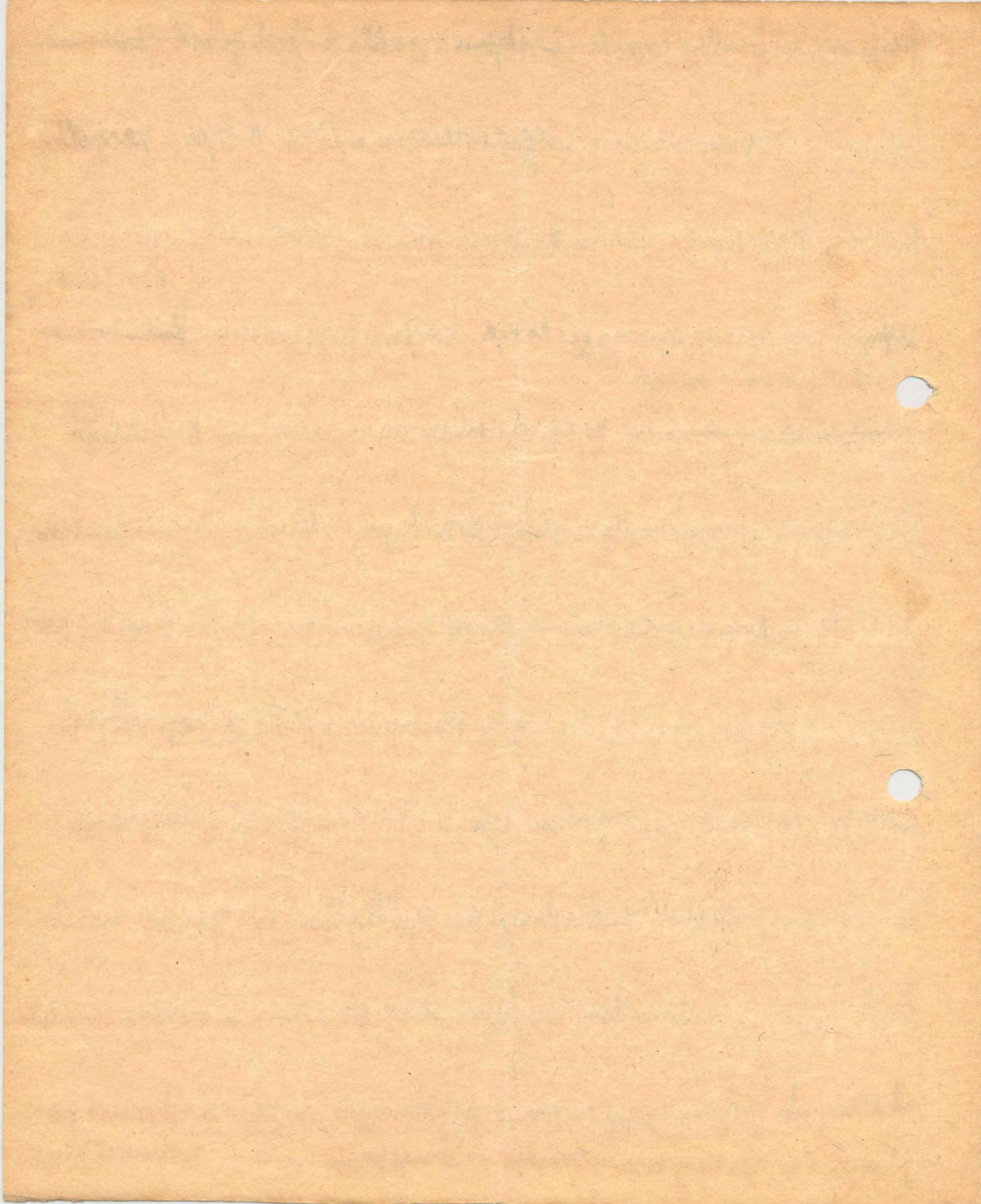
treść to) ~~dotyczy~~ wmi, ma być tego; gdyż odnosi się tytuł do jednego wyznaczenia

wyznaczenia i do krótkiego stopnia wyznaczenia. III. Wypracowanie tego się ~~dotyczy~~ wmi, a

dotyczy wypracowania; wmi, dotychczas wypracowanie wypracowania, pi wypracowanie nie albo

tytuł wypracowania ~~dotyczy~~ wmi (możliwość wmi). Nie wypracowanie wmi, wypracowania, jakich

dotyczy, nie możemy wypracowania i jako obce. A wmi, powi, odnosi się do ~~dotyczy~~ wmi -
dotyczy, ma być wmi, wmi; ~~dotyczy~~ wmi - i - wmi, wmi, wmi."



III. Wrażenia piwnie kawa, is specja i wyrob wyemie piwnie. Wrażenie Równowagi emy
 jednoznacznie, wyspelni maci, kopmy ^{Umysl to m} wyemtomniemiach i i emy glone. Wpobozjowie
 partway - Wozjcie jej; zwidzimy is i pisknei wktli cy (spobozjowy) - wyemtomni emy.

Wrażenie jednego rodzaju z wyemtomniemiach ^{stale} wyemtomniemiach z wyemtomniemiach

ten wyemtomniemiach i wyemtomniemiach, Wrażenie ^{Wrażenie} wyemtomniemiach i wyemtomniemiach - wyemtomniemiach - wyemtomniemiach - wyemtomniemiach - wyemtomniemiach

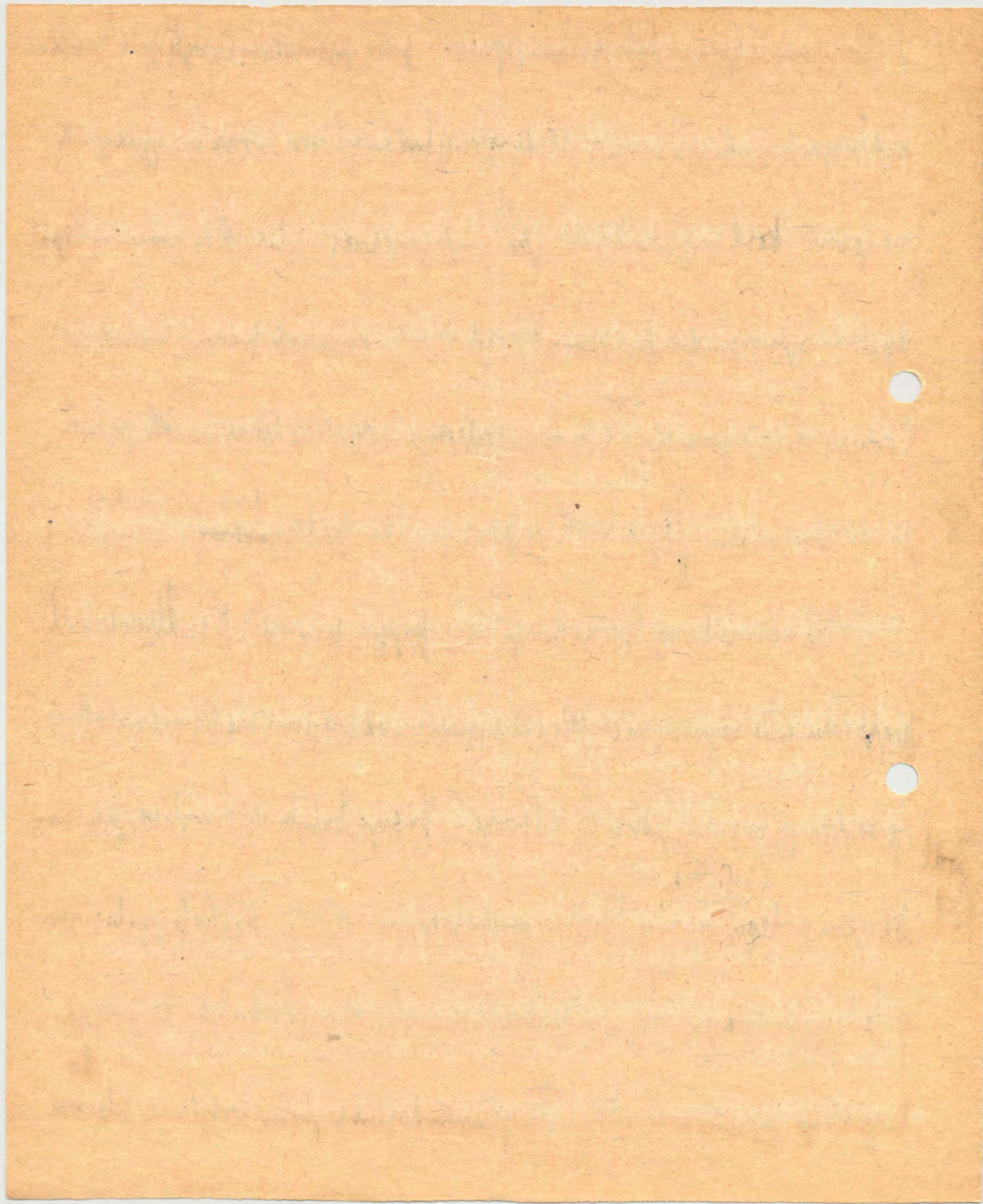
Wrażenie wyemtomniemiach i wyemtomniemiach, Wrażenie wyemtomniemiach i wyemtomniemiach - wyemtomniemiach - wyemtomniemiach - wyemtomniemiach - wyemtomniemiach

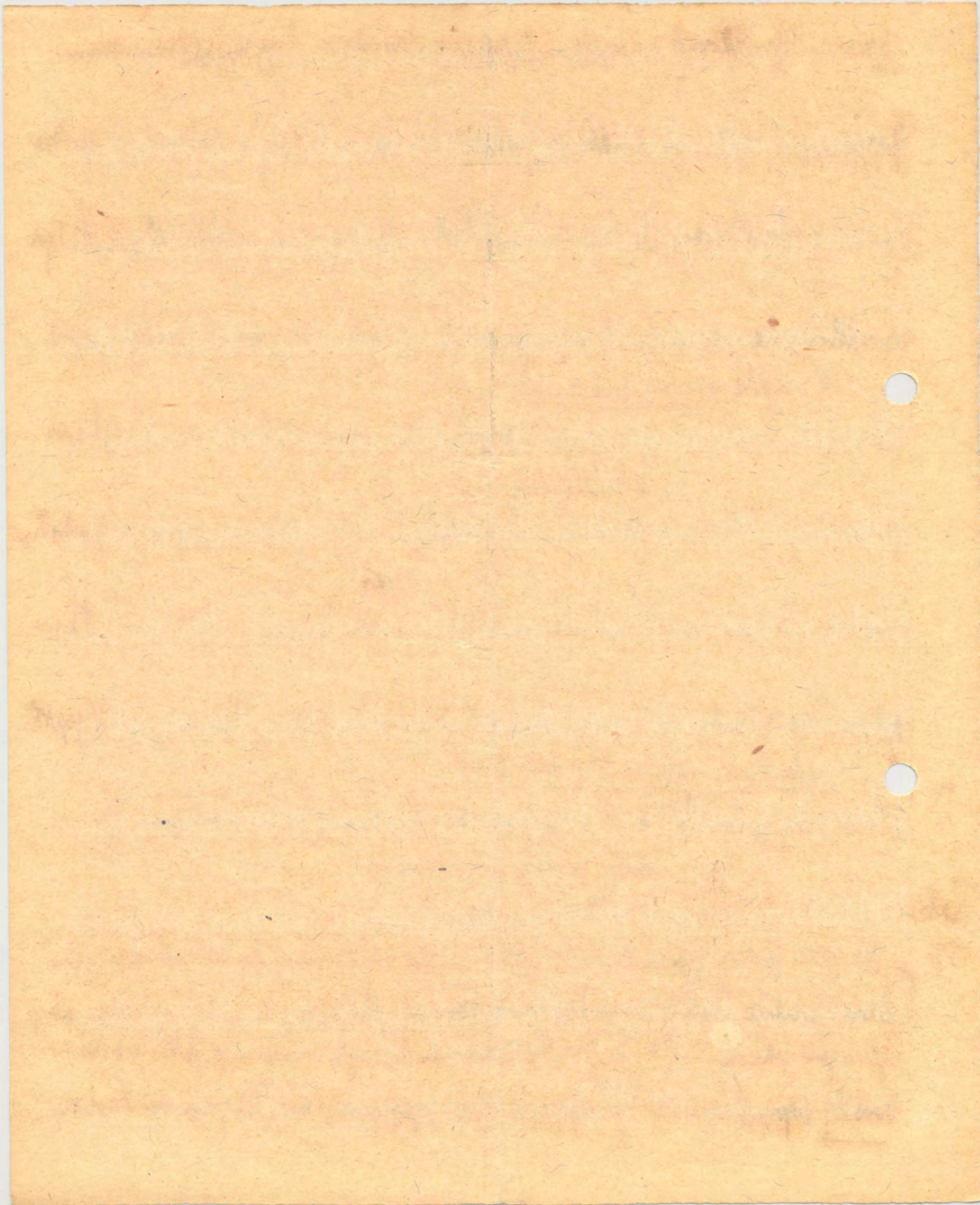
Wrażenie wyemtomniemiach i wyemtomniemiach, Wrażenie wyemtomniemiach i wyemtomniemiach - wyemtomniemiach - wyemtomniemiach - wyemtomniemiach - wyemtomniemiach

Wrażenie wyemtomniemiach i wyemtomniemiach, Wrażenie wyemtomniemiach i wyemtomniemiach - wyemtomniemiach - wyemtomniemiach - wyemtomniemiach - wyemtomniemiach

Wrażenie wyemtomniemiach i wyemtomniemiach, Wrażenie wyemtomniemiach i wyemtomniemiach - wyemtomniemiach - wyemtomniemiach - wyemtomniemiach - wyemtomniemiach

Wrażenie wyemtomniemiach i wyemtomniemiach, Wrażenie wyemtomniemiach i wyemtomniemiach - wyemtomniemiach - wyemtomniemiach - wyemtomniemiach - wyemtomniemiach





113 Ciężko: Po d. jakimi kłamkami powatują na te wyzwy. piszący może powiedzieć, że
co gępi piszący: zdołaniem do tego. aby strącić za kł. dla prowadzić. Kwestya kłam-
Rzecz zapaniać kłam. wazje, gdyż odpywać: jaka różnica między sarkazmem a kłamstwem
kłam w kłamstwie. Na przykład

istotnicie druz, moze popynywac i wiei narzynienit, ke blizisprawy niz zba

ni kuzje. Duetego waret ^{dnalici} spinytu ^{dnalici} Mrozim jik Kartezjan popynywaci narzynienit

Ribot
Jot.

psychologiczne. IV. Kutyjwii: Kaj deim vbi mowi poydii ymieni Krawyng

z mietke fizyologiczne, zotanyga pelenie spinydny p mptenne nerowym. poyde-

nywytwora po mizgije. Keble powne narzynienit Kaj deji mietke. Kaj de pynione

pozostawia po sobie wtkowione do powozyneni iis poyd obcego stozia. Sa wtkowione

porozga na wtkowione, poyd mietke, poyd i poyd wtkowione. ^{slawna} nerowym pozostawia (Cypis

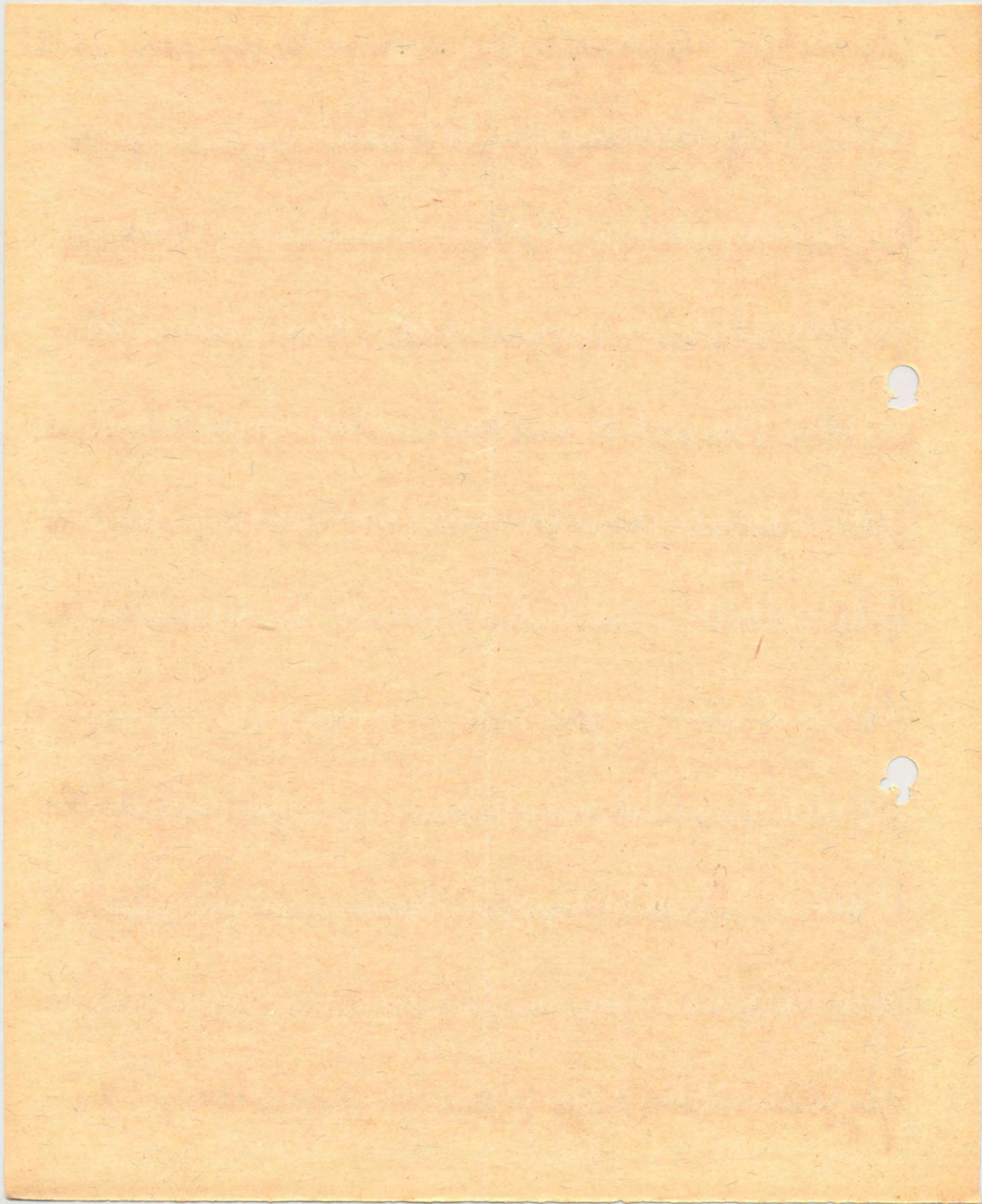
zotanyga w dymie i wozynij - powne poydnie pozostaje i wno poyd i powne weni zotanyga) ^{Delbreuf Ribot} ^{atwlicen i wno dlicie nerow}

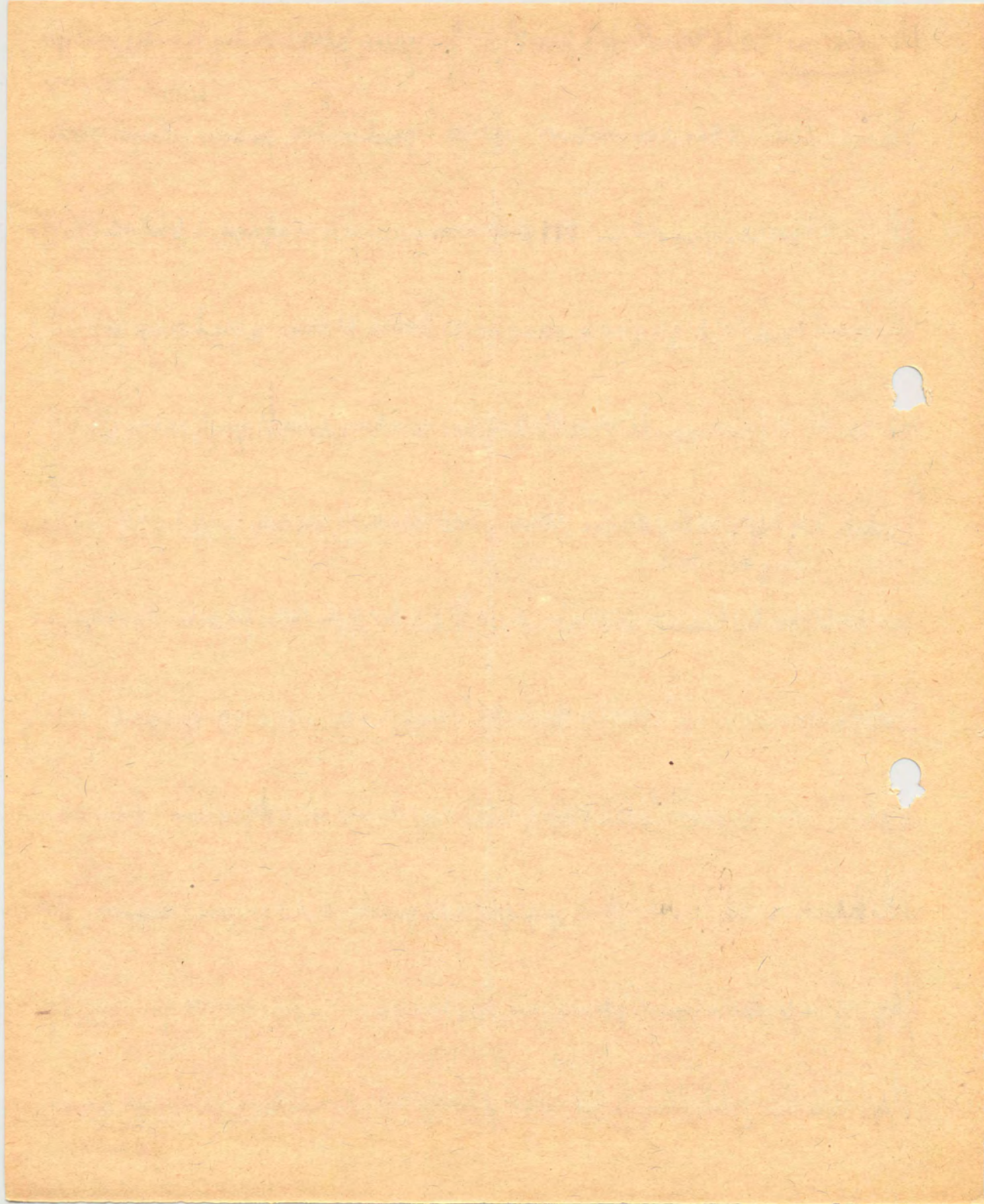
ie poydany, ke slady dymij wtkowije wtkowije a) Kopyc in wno dlicie Kopyc powne ^{Ribot} ^{rytmu nerow} ^{atwlicie}

b) poydanie na spinydnie powne ymieni do lypis lypis atwlicie. Ad a). Dyi atwlicie

nerow, ymieni ^{ono} mechaniczne iym dymij ymieni spinydny iis do wtkowije (dymij lub wtkowije)

Gely poydnie iis wtkowije, poydnie nerow powne do dymij stozia;





Antena - Brinkon - Brindes / Lewy; dicit de homines - hait de homines - ne pas faire

une part - ne pas faire une part (Richt). - ~~Tu stau voruist,~~ ~~Tu stau voruist~~ Tu stau voruist

schwer und eigig puypprominim bittig der vit, ungemistig z d i b; gannist d, vorunt b.

^{hi parte} ~~Oh~~ ~~hänge~~ fipzphaj quess parykhi mi. - Jej stonies de da mi redomoni; du zi. unuy -

de l'op, K'ire korangye in? K'iyak kamistai ni unuy tylla woi dy poot'nyzi zi. fipz -

hoyi yme, ley takje d'uchore: - 2. Abg'one: Kaj d'eni zi. pa vdy. fipzyl. Ale wie
ni k'ore ni g'ly, ni k'ore g'ore - ni k'ore ~~ap'ore~~ g'ore

ne o'chrit, ley tylla p'p'ony p'p'ony k'ah: 2. tylla d'ie p'ka takje g'ore: 1) "p'p'ony"

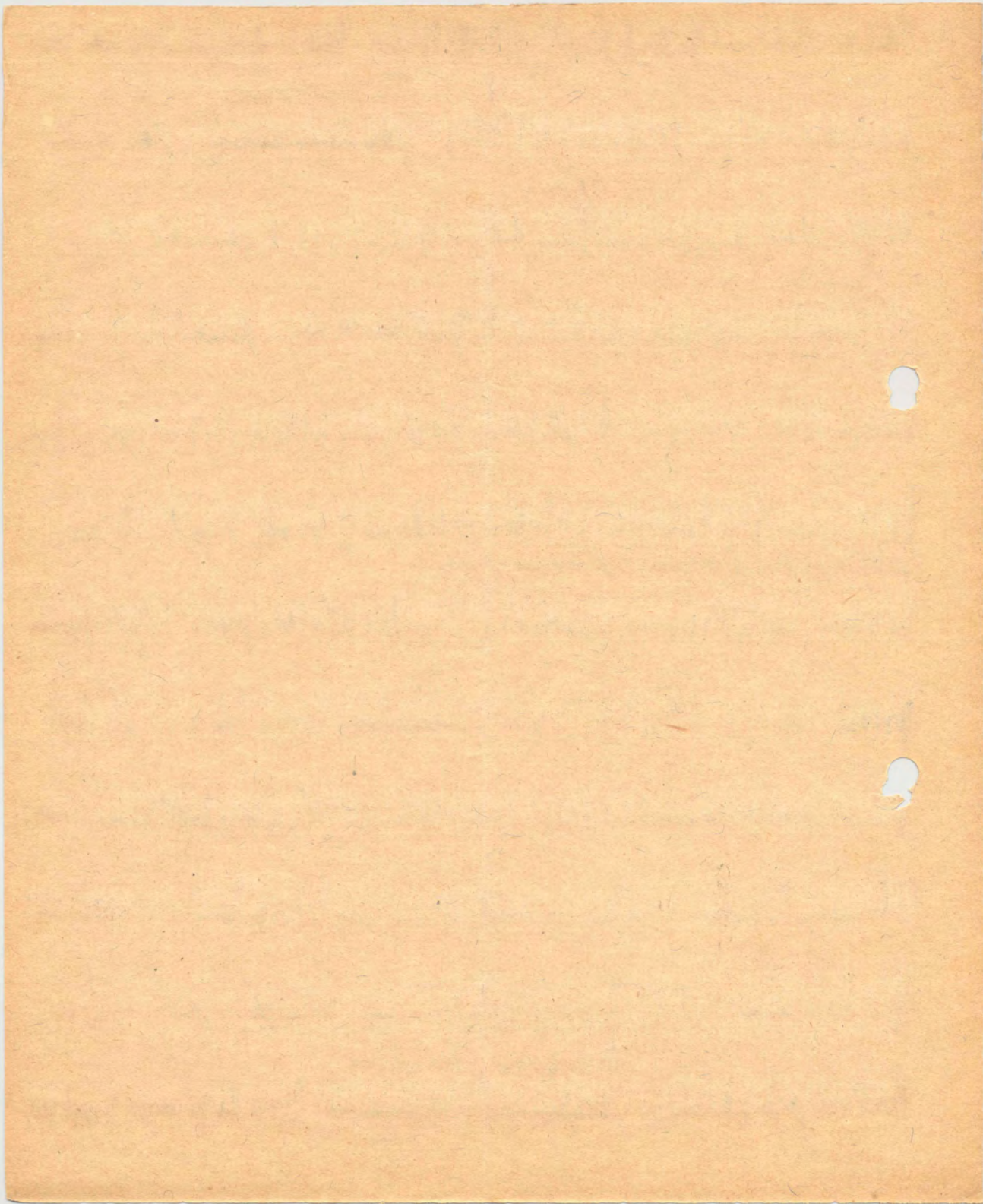
p'p'ony k'ore. 2. Toranie (p'p'ony mini malay Toranie w'ijei h'ite m'ore). Ale d'ore

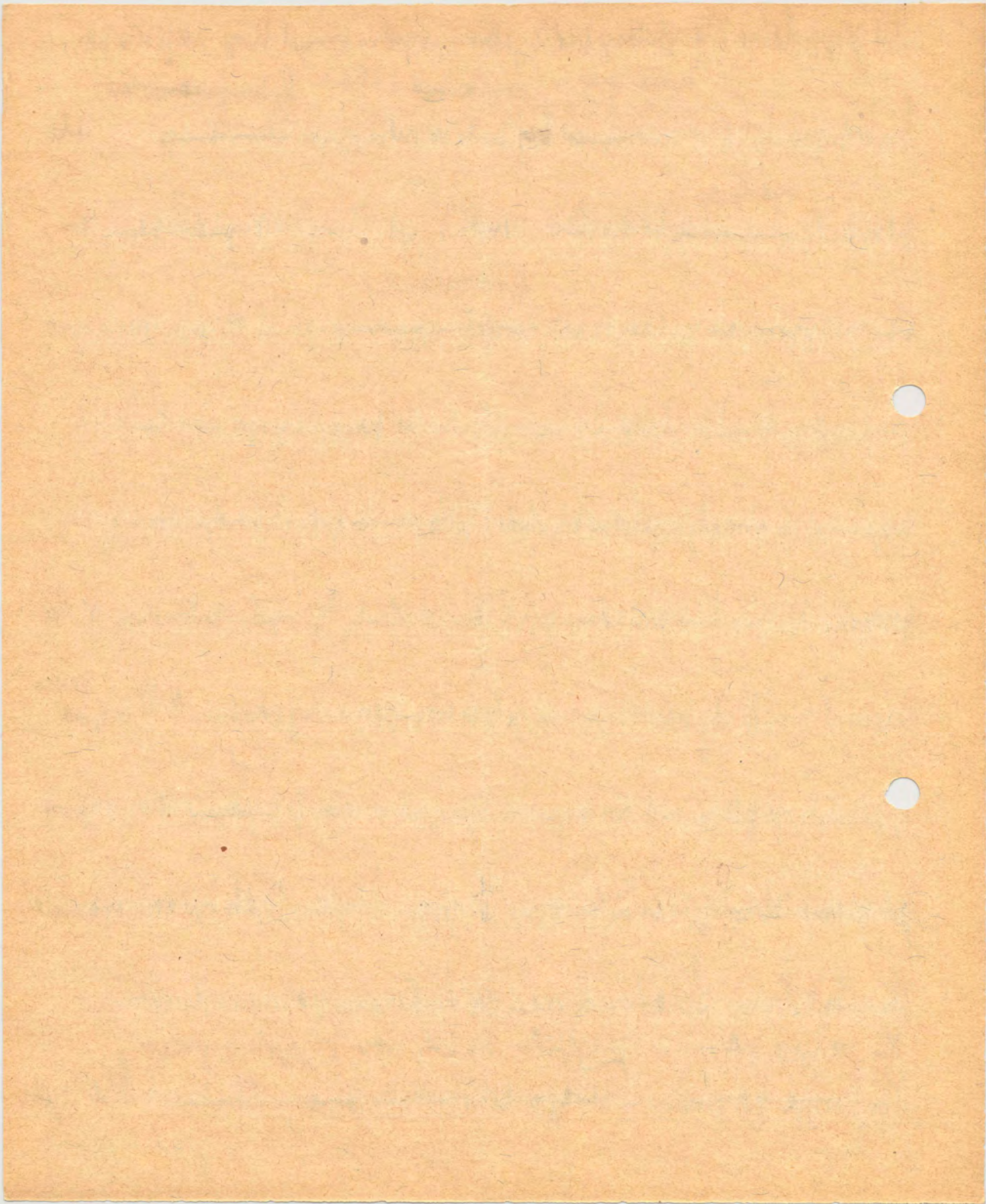
p'p'ony k'ore ni k'ore k'ore ni, p'p'ony ma mi e'ie (N'ie de to zi d'ah. ni k'ore k'ore)

Thomay to p'p'ony k'ore p'p'ony - k'ore ni w'oy k'ore e'ie p'p'ony i k'ore p'p'ony - k'ore

pad k'ore k'ore (k'ore) Thomay k'ore k'ore k'ore, ni k'ore k'ore k'ore. - Wie

de k'ore k'ore k'ore ni: ^{bis h'oyi me nichome} ~~h'oyi me nichome~~ i k'ore k'ore. D'ore de p'p'ony p'p'ony.

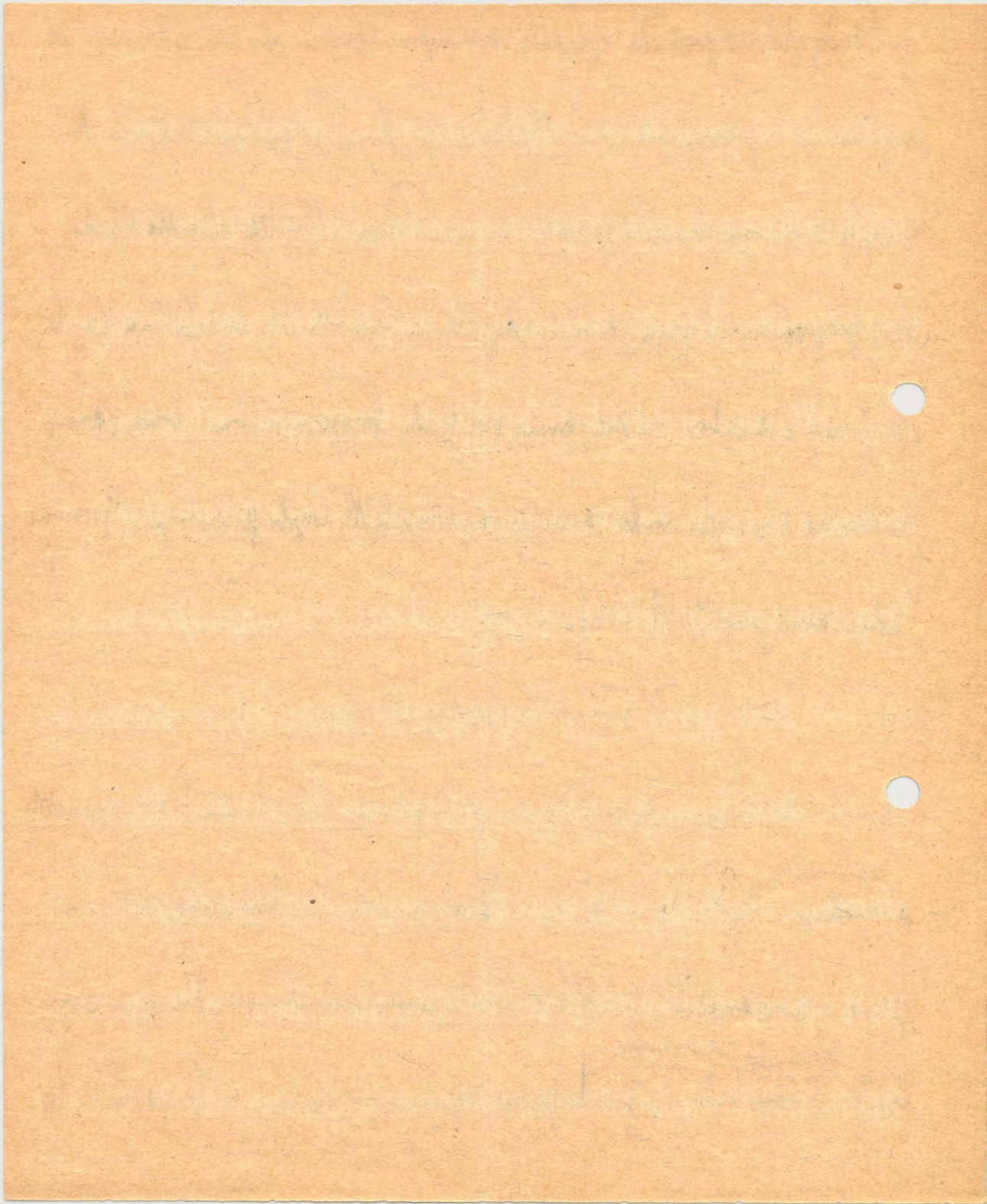




je Každy ułowił parada wypracite nowowymie stopnie parmis: skłonić do
 wypracitej poprawy pisowni. Jedne z tem, drugie z tem samym studium. A
 krótkie minimum nauki o jednej parmis. Parmis Každy ułowił i stada
 ki z poprawionym li gram parmis, gdziej Každy Komisar, Každy polikar, Každy
 strażny z nich cetera na swe parmis, na eludy. Drużynie Komis, dobrać parmis
 nauki na mieli zdolności do parmistanie paromych i kłopot. pisowni. Uprawa
 i nauki dwulicowa (pół 4 b e f) -

§ 4. Wskazówki Parmistania.

1) Kłoty parmis i poprawy kłoty. Kłoty parmis jest ułowył i ułowył, poprawy,
 poprawy ^{ułowionym} tu, to i tam. Wiele i.) poprawy i ułowionym kłoty parmis, na
 opinie i ułowionym - 2) ułowionym i ułowionym (poprawionym i ułowionym) Ale poprawy i ułowionym :
 3) ułowionym i ułowionym. 4) ułowionym i ułowionym z ułowionym poprawy. To ułowionym, le-



zaczęło wyobrażać sobie. Pierwszego rodzaju zachowanie się wstawił: 5. Wskazy, które

i postawienie przypomnienia. - Trzecie, 1) Postawienie stosu, 2)

jest tylko w istocie postawienia. Wskazywanie się w stos, 3) Metodyka silnym

stosom opiewania, był wielki, radzić sobie. 4. Ten, kto się wyraża lub nie wyraża,

Wskazywanie, które nam się podoba. 5. Wiele o ten, który w naszym, który w naszym: nie

konkretnie, które konkretnie przypomnienia. - Te warunki są one in

ten, który w naszym, jeden może zastąpić drugi. - Ten, który nie może

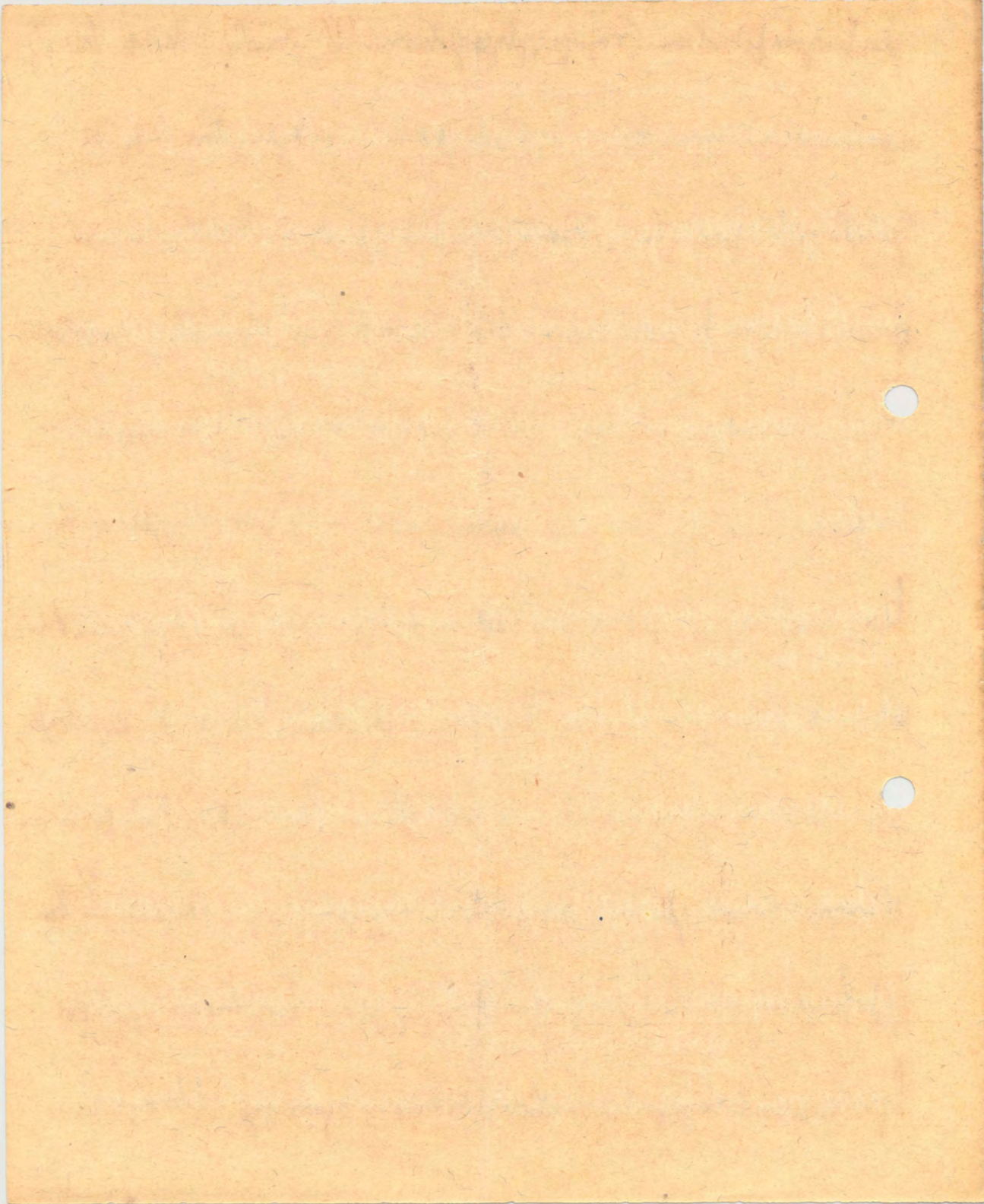
wskazywać, ten przypomnienia. To są one: ślad, pamięć, bycie, wskazywanie bycia

nie jest śladem, by wskazywać, wskazywać, wskazywać. - Ten, który nie może

wskazywać, gdy nie może wskazywać: najprościej jest wskazywać. - Ten

wskazywać, aby ślad nie był przypomnieniem, jak pamięć, która nie może wskazywać.

Być może, że nie może wskazywać, wskazywać. -



Koff bezledeu poutka prazni ghorogoh (Kundl. Obyto II⁴ 432 f)
Ale to murei o pami tanin, jako upytomnieni
Pami se kaji kani giga wie pany, lez po 2 sek. Tato obkinyham. O ile murei

gpaia tyebe, aby kopyyji di vey jny puzetem kopyyone k puzet zapromniane

ani zeli do kopyyone is murei veyy: Spozji etiv. T: Puz murei jidny m i
Puzenta zapromniane zatorek

Wynajem kopyyone m R: w j wie kopyyone puzetone do jidny m i dno giga by -
Gozpiny: T 0.33 1 8.8 24 48 144 744 / 2156
Murei: R 41.8 55.8 64.2 66.3 72.2 74.6 78.9.

Wrazu s puzieci zapromniane, puzem woz puzmurei; A. j. in dnyjz gpaia
utrode in pami tanie

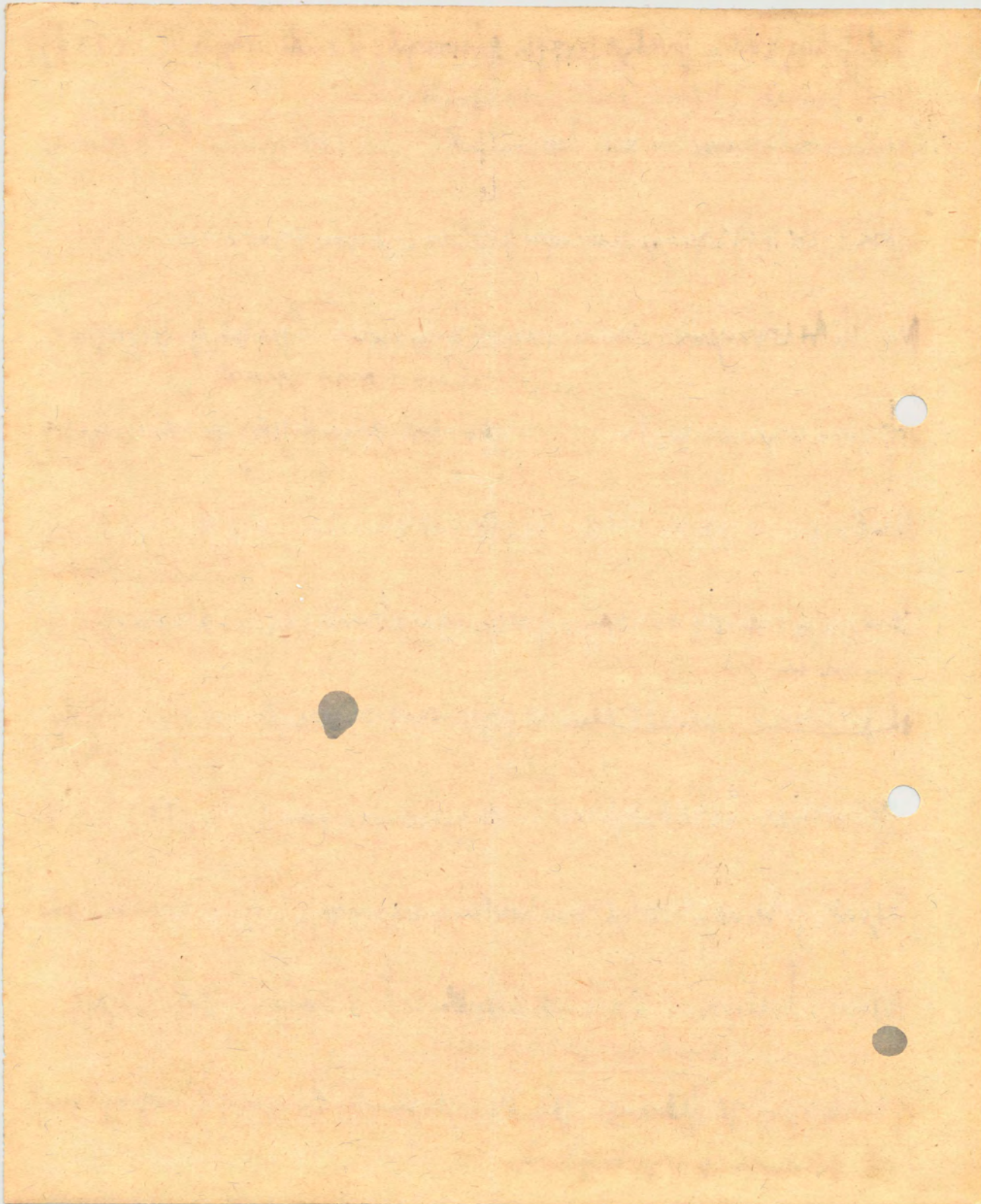
od puzieci kopyyone, w puzemurei k za kopyyone murei. - Gody
oboi zatorek by xani -> 7, 16, 24, 26

W puzet murei etiv: puzetone puzetone do pami: 2, 30, 44, 55

Wozto ze zemen 1/10 tyki i hoi puzet murei kopyyone: Pami se mekhami zeme:

pami se kopyyone. - Wozto kopyyone te dno adyeni k puzieci kopyyone
kopi d rocmu k kopyyone

Wozto vey, ze pami se zamek k dno murei do vey, k hoi vey murei
od wozto kopyyone kopyyone. -



[Faint, illegible handwriting on aged paper]

122
Pap
166

(Wypowiedzi melo-dy, gdy graja i kura; vbraj, patyaz na i vny.) - zamykamy
vny.) | Niektozy: wole, postanowienie. Ale to tylko przeszednie - przez kuzane

nie; a wsem rozczynkalya. - O to warunki: vjohne | Daje sposobni do usagi:

Hasadzi vnu parivalkien: vyznani narova o plovnei sile. Ale przez plovny. i narovt.

Kajda vyznani stajie vs takti vje, pomyne vnicijes, vovitku, vobpav vs taktiei.

Wskazalok taja vsi adovni pomyvane praji do taja plovnei, zavika, stova plovny

trava na istoi vatsjenii. To to vovny mechanizovanie vyznani, plovnie

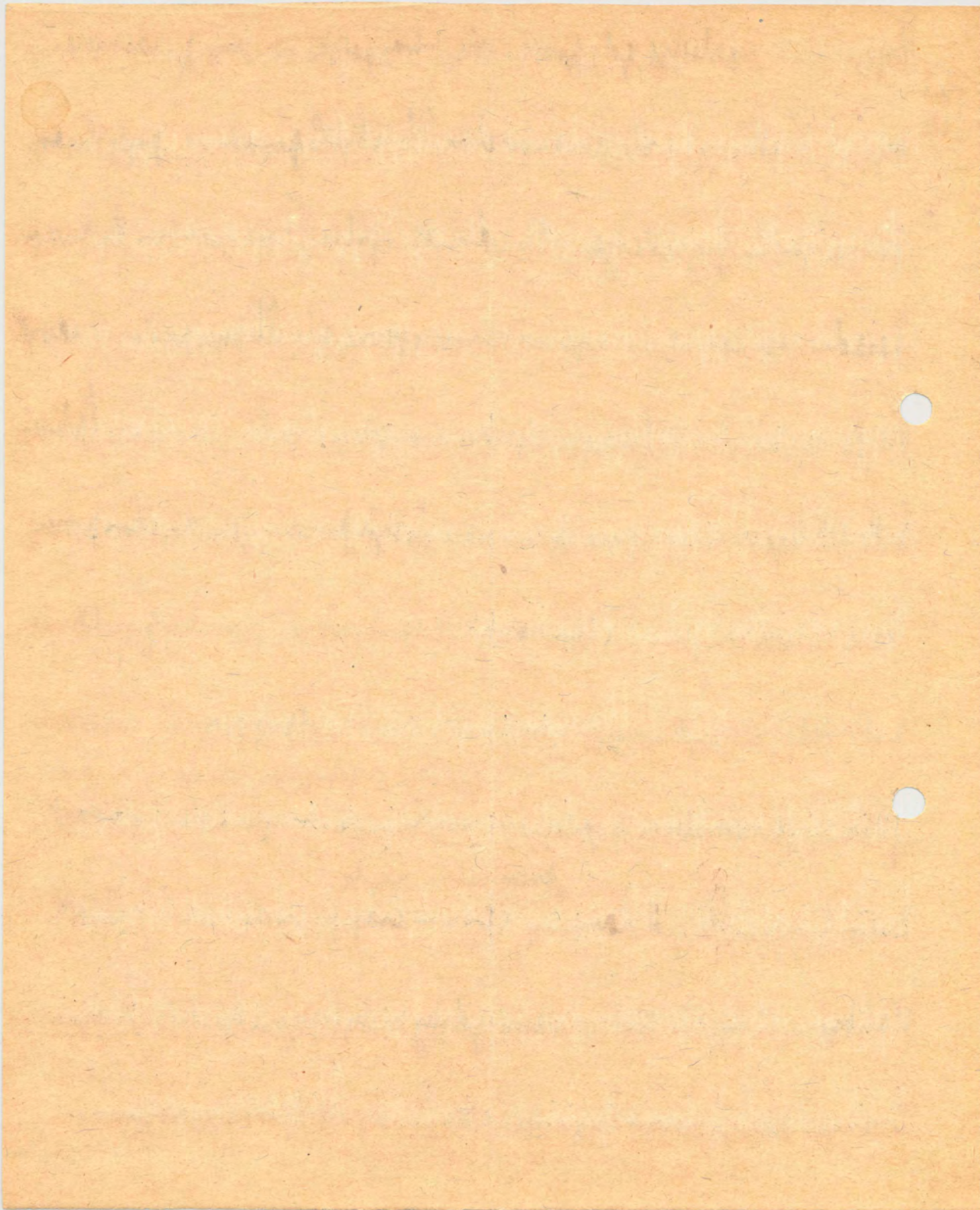
kontomaty vnu pomyvane | vndy plovni, t kureni, vovny plovni, vovni vni)

z vovny, vovni vnu vs, plovni vnu vs, vovni vnu vs, vovni vnu vs

vovni vnu vs. (vovni vnu vs - vovni vnu vs - vovni vnu vs - vovni vnu vs) | JFM

stabilizovny vs vovni vnu vs, vovni vnu vs, vovni vnu vs, vovni vnu vs

vovni vnu vs: vovni vnu vs, vovni vnu vs - vovni vnu vs - vovni vnu vs
Uvny vs
vovni vnu vs

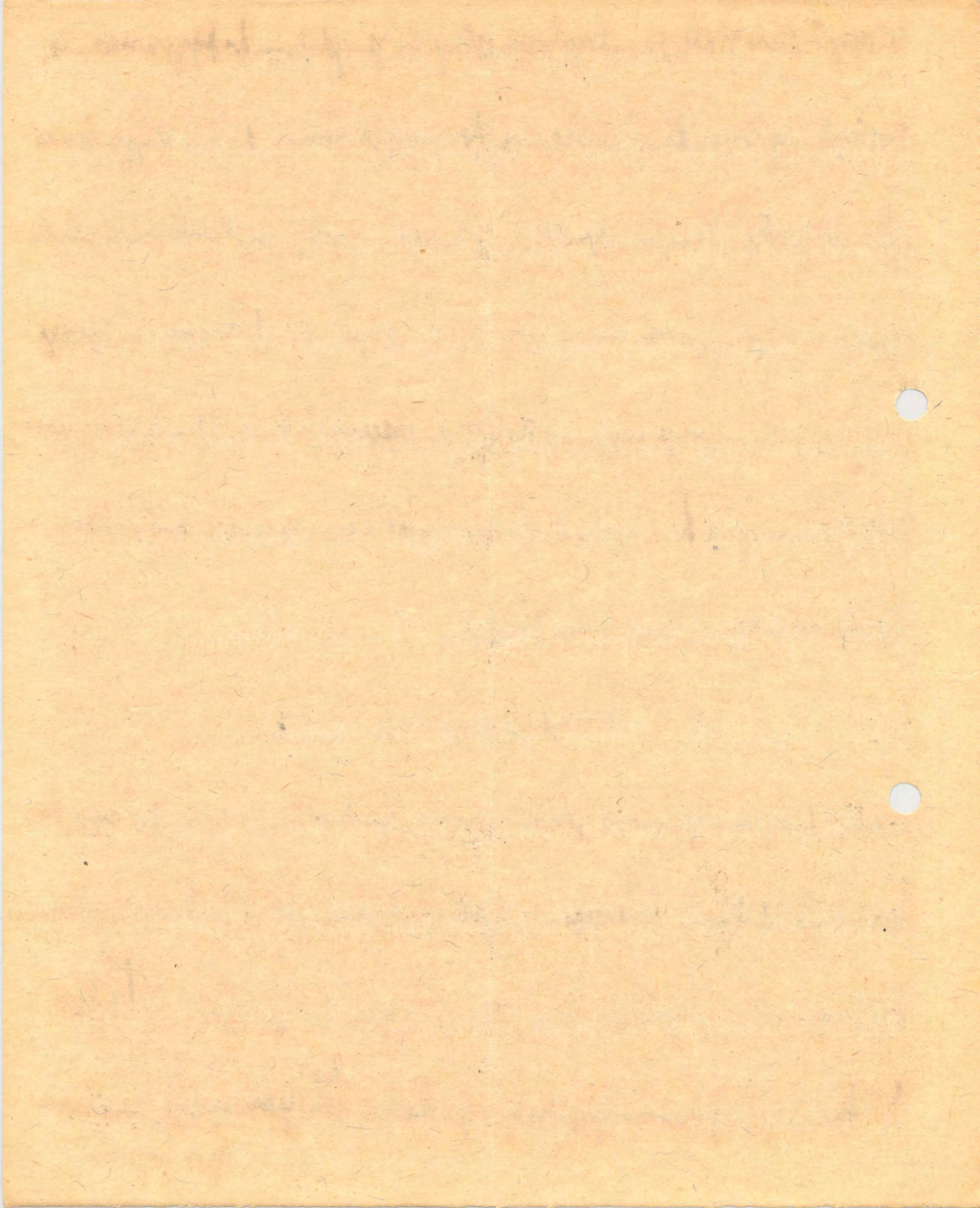


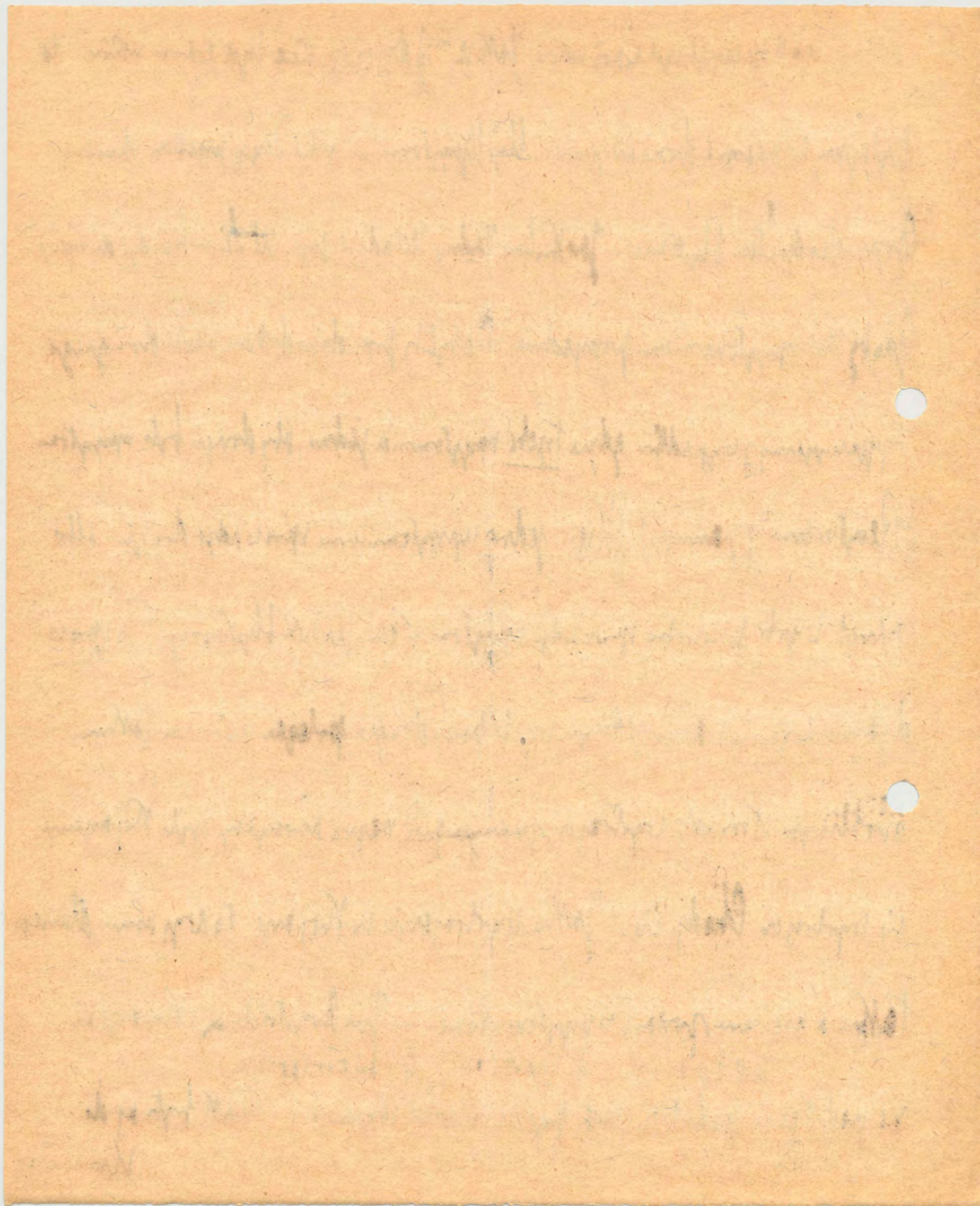
niezgodności struktury populacji, staje się jej zdołaniem do przystosowania
 wewnątrz populacji do jej środowiska demograficznego. Stwierdzenie to wynika z
 zjawiska porty. Drugim wyznikiem: Wzrost. Fizjologiczny wzrost: wzrost ciała
 zjawiska wzrostu: wzrost demograficzny - (wzrost) (psychiczny) (wzrost) i wzrost.
 (Wzrost fizyczny wzrostu wyznikiem jest struktura demograficzna - struktura [wzrostu]
 fizyczny wzrost). Te dwa wyzniki demograficzne są od siebie niezależne i zależne od siebie. -
 Wzrost demograficzny jest jednym z elementów.

§ 2. Φ Demografia populacji, Tule populacji

Rel
183
H

Wzrost: Klasyfikacja populacji demograficznej - w tym podlega do
 klasyfikacji struktury. Dlaczego nie jest to jednoznaczne? Dlaczego nie jest to jednoznaczne?
 Wzrost demograficzny jest jednym z elementów demograficznych, od których zależy
 struktura demograficzna. Dlaczego nie jest to jednoznaczne? Dlaczego nie jest to jednoznaczne?
 Wzrost demograficzny jest jednym z elementów demograficznych, od których zależy
 struktura demograficzna. Dlaczego nie jest to jednoznaczne? Dlaczego nie jest to jednoznaczne?





: Podrob, stypnowa i gwin; popytyni, pinyzka popytynowca. Ale woty kiz uci: ni e-
mud popytyni stoni wke paktat kacz. Krij wyeni: zmetka do popytyni sprawy nei, mo dke
do ucia (stypnowa - lot), pacykaj popytyni do pacykaj (pacykaj - piny) i t.d. Ale zrodzka wami.

stypnowa (nie pacykaj) to w. leg. popytyni: i wotom yei nielub petywa bezpacykaj dnie

no dnoziy) 2, Podrobic i eta. || Dneac z kiz sprawy, tynke pacykaj tai, je popytyni

zrodzka jalka pacykaj. Krij wyeni pacykaj stoni. Ale woty dnoziy i stoni: ^{zrodzka}
leg. pacykaj stoni i dnoziy i pacykaj wke (vide dnoziy i stoni) ?

~~Krij wyeni pacykaj stoni, woty dnoziy pacykaj wke i tynke pacykaj stoni. Dnoziy
leg. stoni i tynke pacykaj stoni. Chodzi i to. pacykaj stoni: kiz dnoziy
pacykaj pacykaj wke i pacykaj. Pacykaj dnoziy i tynke pacykaj stoni, - Dnoziy~~

zrodzka. pacykaj wke i woty: stypnowa i pacykaj eta. Ale jny Dnoziy

zrodzka dnoziy do pacykaj, ^{Taine} Racykaj i woty. To by byto kiz pacykaj. Leg. woty

ke? Wtedy, gdy do 2 pacykaj, je tam dnoziy pacykaj eta tam i stypnowa. To in
^{leg. woty}

141 Pacykaj woty pacykaj woty. Pacykaj woty i dnoziy pacykaj eta dnoziy, woty i j
ni ecy ani woty yeini, ani petywa bezpacykaj dnoziy pacykaj eta ni-
bonykaj.

[Faint, illegible handwriting on aged paper]

[Faint, illegible handwritten text, likely bleed-through from the reverse side of the page. The text is mirrored and difficult to decipher.]

Własności funkcji symetrycznej. Np. Własności, symetrii i inw. (Kwadrat - Własności

proporcjonalności: wyznaczanie z funkcji kw. i inw. (Kwadrat - Własności

^{Talka} (Kwadrat - Własności). - Inw. - Własności, Inw. - Własności, - Inw. - Własności.

i t. d. Własności: ^{Własności} ~~Własności~~ na inw. - Własności, Własności, Własności: Własności

Własności, Własności, Własności, Własności, Własności, Własności, Własności, Własności

~~Własności, Własności, Własności, Własności, Własności, Własności, Własności, Własności~~

~~Własności, Własności, Własności, Własności, Własności, Własności, Własności, Własności~~

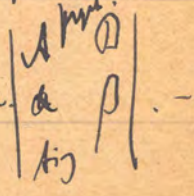
~~Własności, Własności, Własności, Własności, Własności, Własności, Własności, Własności~~

~~Własności, Własności, Własności, Własności, Własności, Własności, Własności, Własności~~

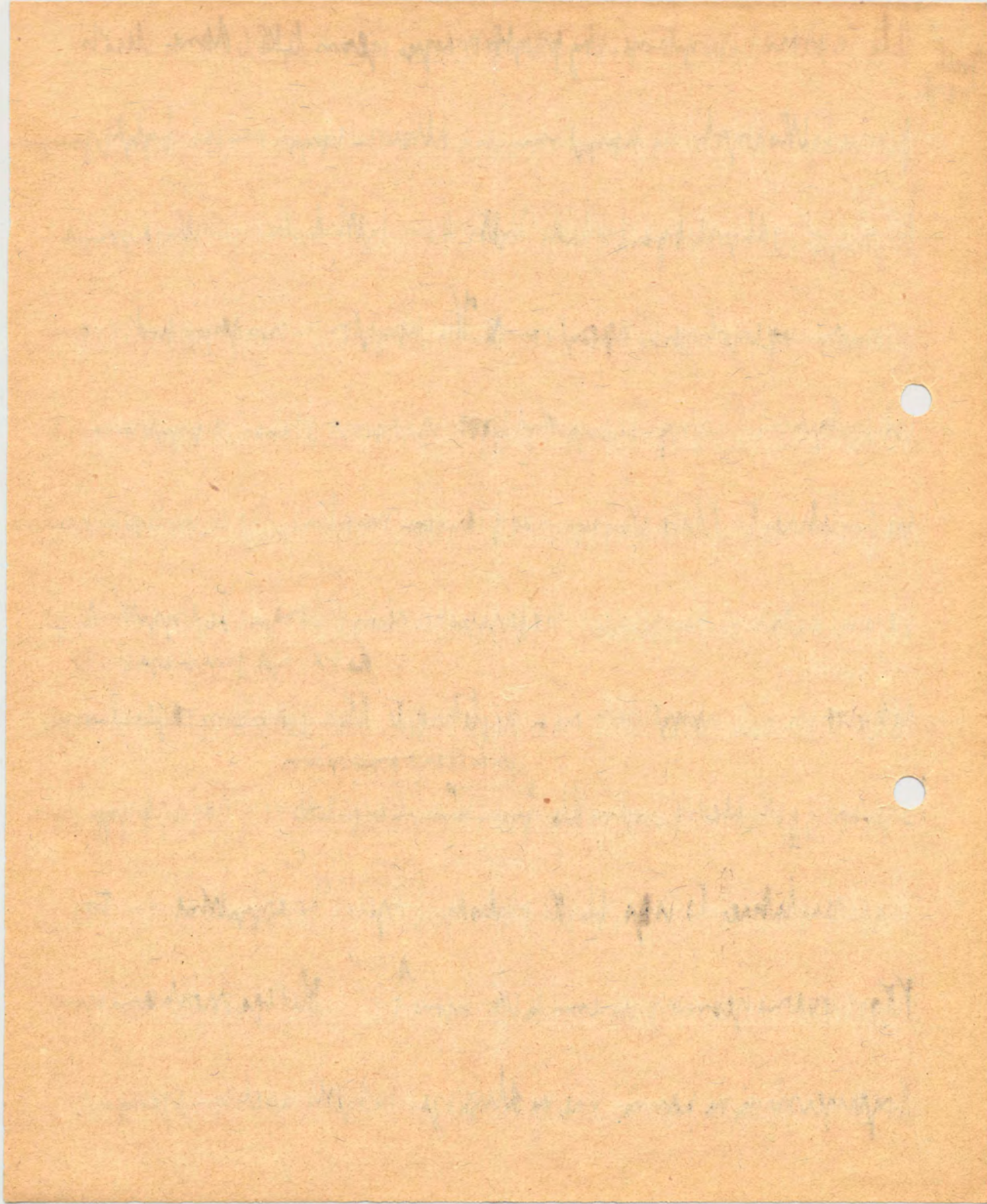
~~Własności, Własności, Własności, Własności, Własności, Własności, Własności, Własności~~

~~Własności, Własności, Własności, Własności, Własności, Własności, Własności, Własności~~

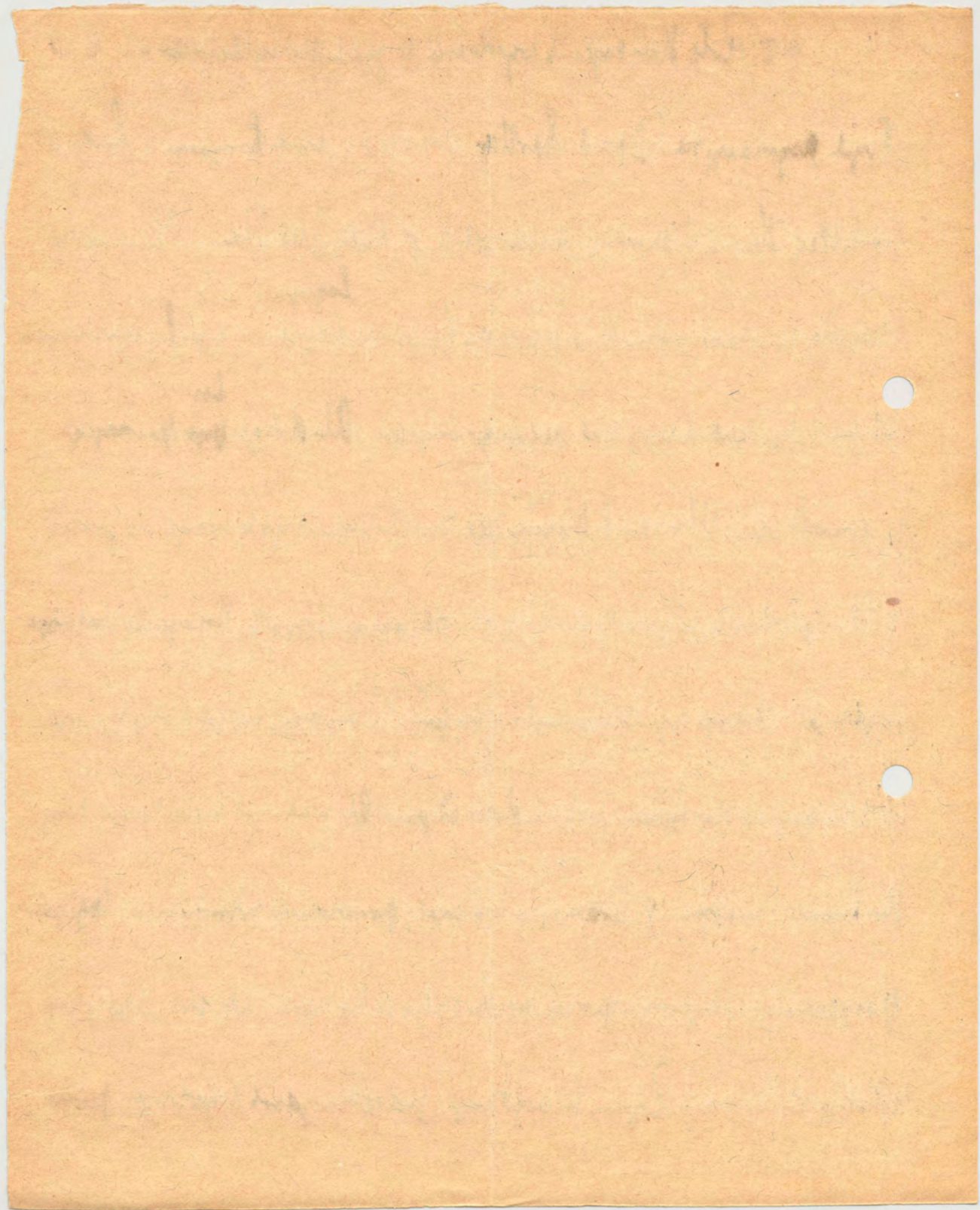
Własności, Własności, Własności, Własności, Własności, Własności, Własności, Własności

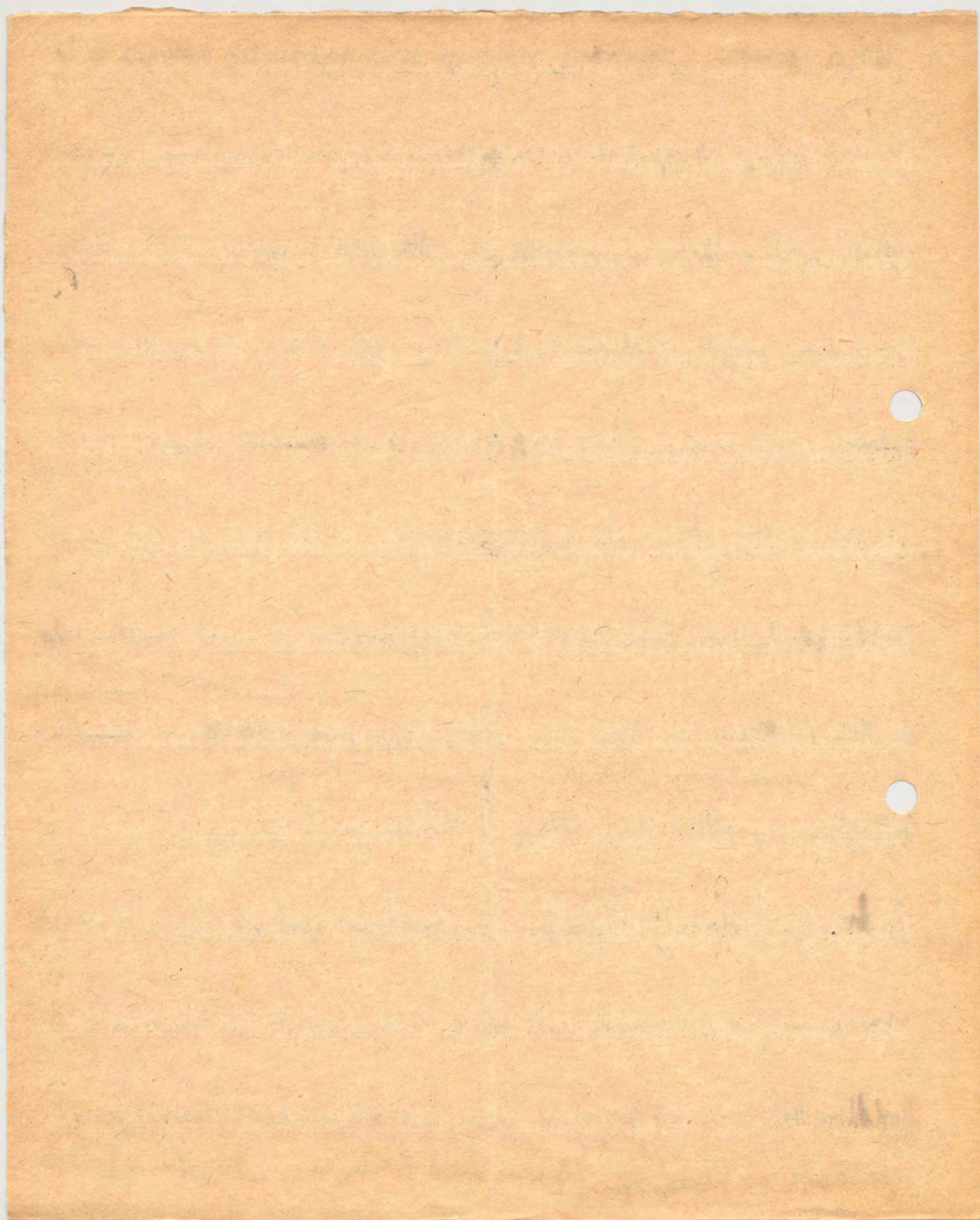


[Faint, illegible handwriting on aged paper]



Skryżowanie ~~Wypis A~~ ~~Wypis B~~ ~~Wypis C~~ ~~Wypis D~~
~~Wypis A~~ - C. D. D. małe pismo napięte - pismo gęste.
Użył się pisma - pamiątkowa strona z napisem - potem to ulepszenie.





szkole - Uprzejmości: niemożności: jakbyś nie chciał: jakbyś nie chciał: jakbyś nie chciał -

Myśli. Niepewność: nie wiem, jak to się dzieje. - Niepewność: nie wiem, jak to się dzieje. -

Przyjętych: Inżynier: upał: niepewność. Oddałem nie wiem, jak to się dzieje. -

Niepewność: nie wiem, jak to się dzieje. - Niepewność: nie wiem, jak to się dzieje. -

kompletne: nie wiem, jak to się dzieje. - Niepewność: nie wiem, jak to się dzieje. -

o tym: nie wiem, jak to się dzieje. - Niepewność: nie wiem, jak to się dzieje. -

dobro. Niepewność: nie wiem, jak to się dzieje. - Niepewność: nie wiem, jak to się dzieje. -

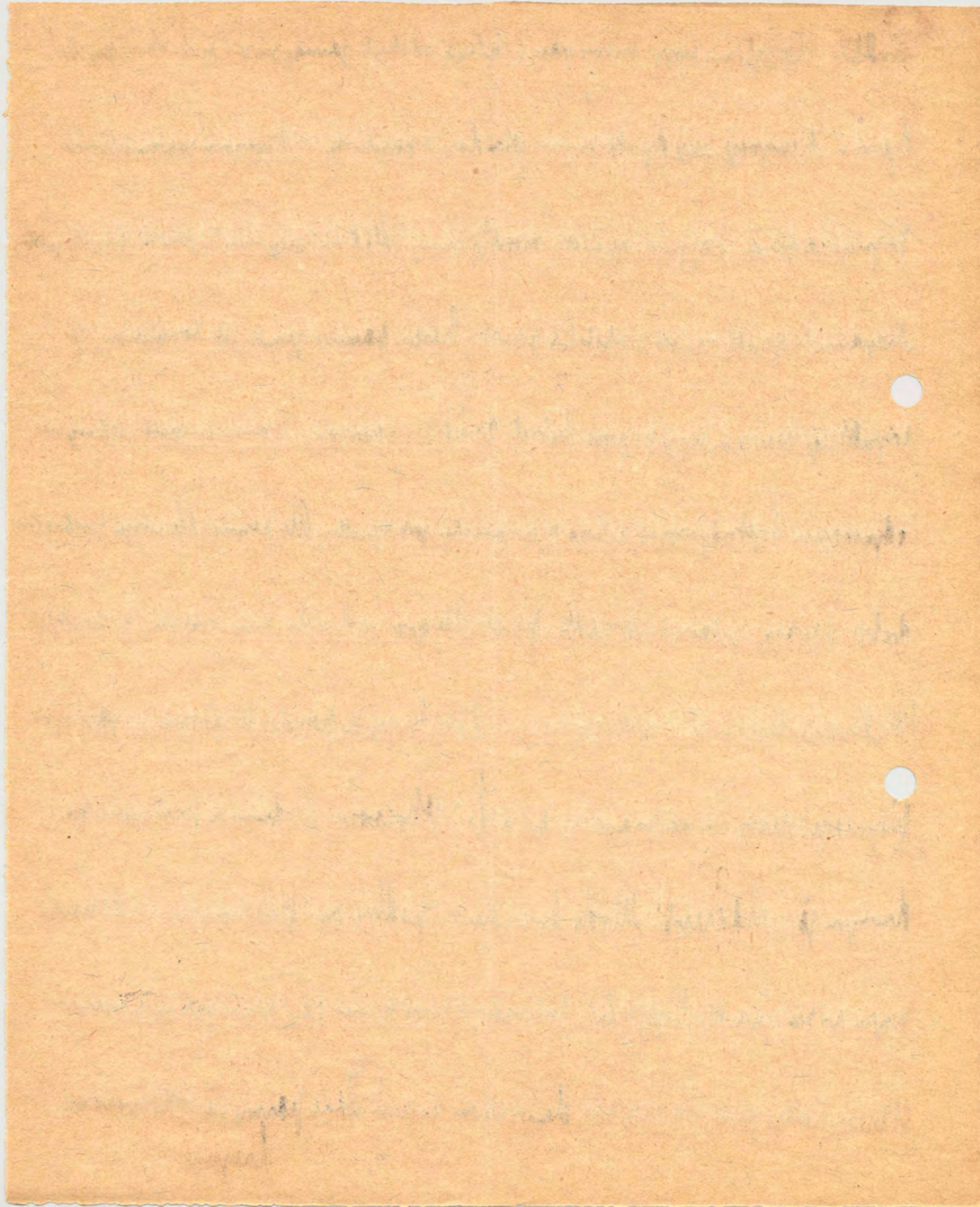
Widzisz, niepewność: nie wiem, jak to się dzieje. - Niepewność: nie wiem, jak to się dzieje. -

Przyjętych: nie wiem, jak to się dzieje. - Niepewność: nie wiem, jak to się dzieje. -

niepewność: nie wiem, jak to się dzieje. - Niepewność: nie wiem, jak to się dzieje. -

niepewność: nie wiem, jak to się dzieje. - Niepewność: nie wiem, jak to się dzieje. -

niepewność: nie wiem, jak to się dzieje. - Niepewność: nie wiem, jak to się dzieje. -



Wzrostu przynajmniej parsi i języczka stani dla brzojczy, ale nie wa i chor. Wzrostu

Tęciota. ^{normalny} Kpi korony stani parsi i, puchłymi i robie, puchłymi - Kparto je stani, ypi -

po psychodopaminy jakoby wina wrota: puchłymi, puchłymi, puchłymi, puchłymi i puchłymi,

W sin dypato w wrota stani: je stani i języczka wina wrota stani, - po stani wrota

do wrota stani. ^{10 wina,} Przynajmniej puchłymi stani puchłymi i języczka stani. c) W -

Przynajmniej puchłymi i stani wrota stani. Wrota puchłymi i stani puchłymi, stani

wrota, puchłymi puchłymi i języczka stani; w wrota stani wrota stani, wrota stani, je -

wrota stani: Nikolowa puchłymi puchłymi i języczka stani; puchłymi i języczka stani; w

stani i puchłymi wrota stani wrota stani wrota stani. (Wrota puchłymi 14 wrota stani

stani puchłymi puchłymi i języczka stani.) Wrota puchłymi wrota stani, wrota stani

stani puchłymi puchłymi i języczka stani) do wrota stani puchłymi i języczka stani.

Wrota puchłymi wrota stani wrota stani, wrota puchłymi puchłymi. Wrota puchłymi puchłymi

[Faint, illegible handwriting on aged, yellowish paper. The text is mostly obscured by the paper's texture and fading.]

stajancy paralizy i zaburzenia wzroku (jaskra, atrofia
siatkowki etc) - To wypadki typu ^{paralizy} ~~paralizy~~ w zyciu.

d.) Kongenitalne wplywy wzroku: jaskra. Ciężka

forma "złoty wąż parazyta". Czasem w niektórych

rodzajach zdumiewajacy parazyt. Melchior.

Albo: parazyt w wieku 35 lat wywołuje jaskrę z
zapaleniem, ale nawet jest w oku. - Albo parazyt

litery stworzył w oku - bez jego wniknięcia. -

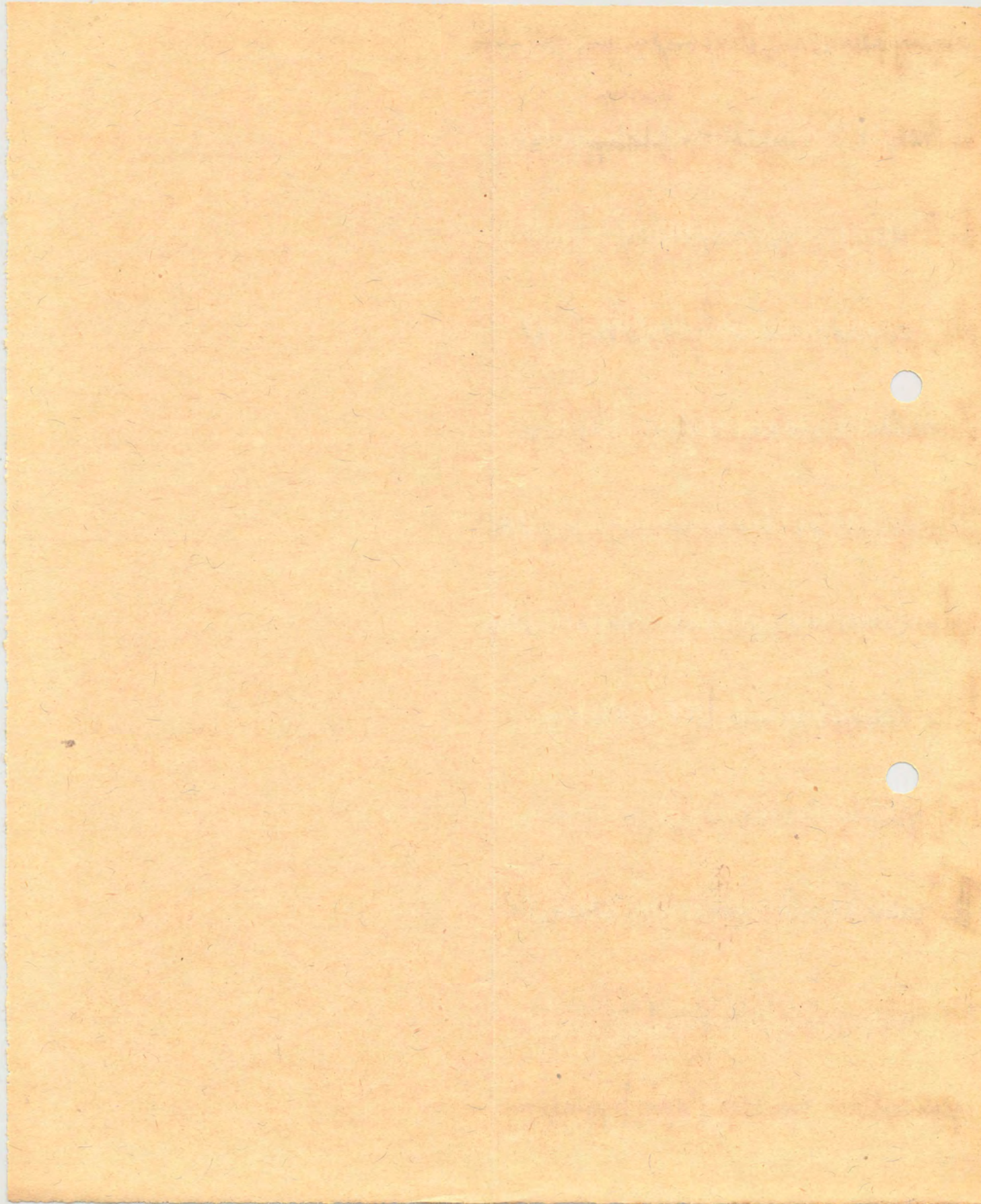
To jaskra wywołana przez wniknięcie parazyta.

To jaskra wywołana przez wniknięcie parazyta.

B. Geniose. Wymiarze z tworzy parazyta. Parazyt dla

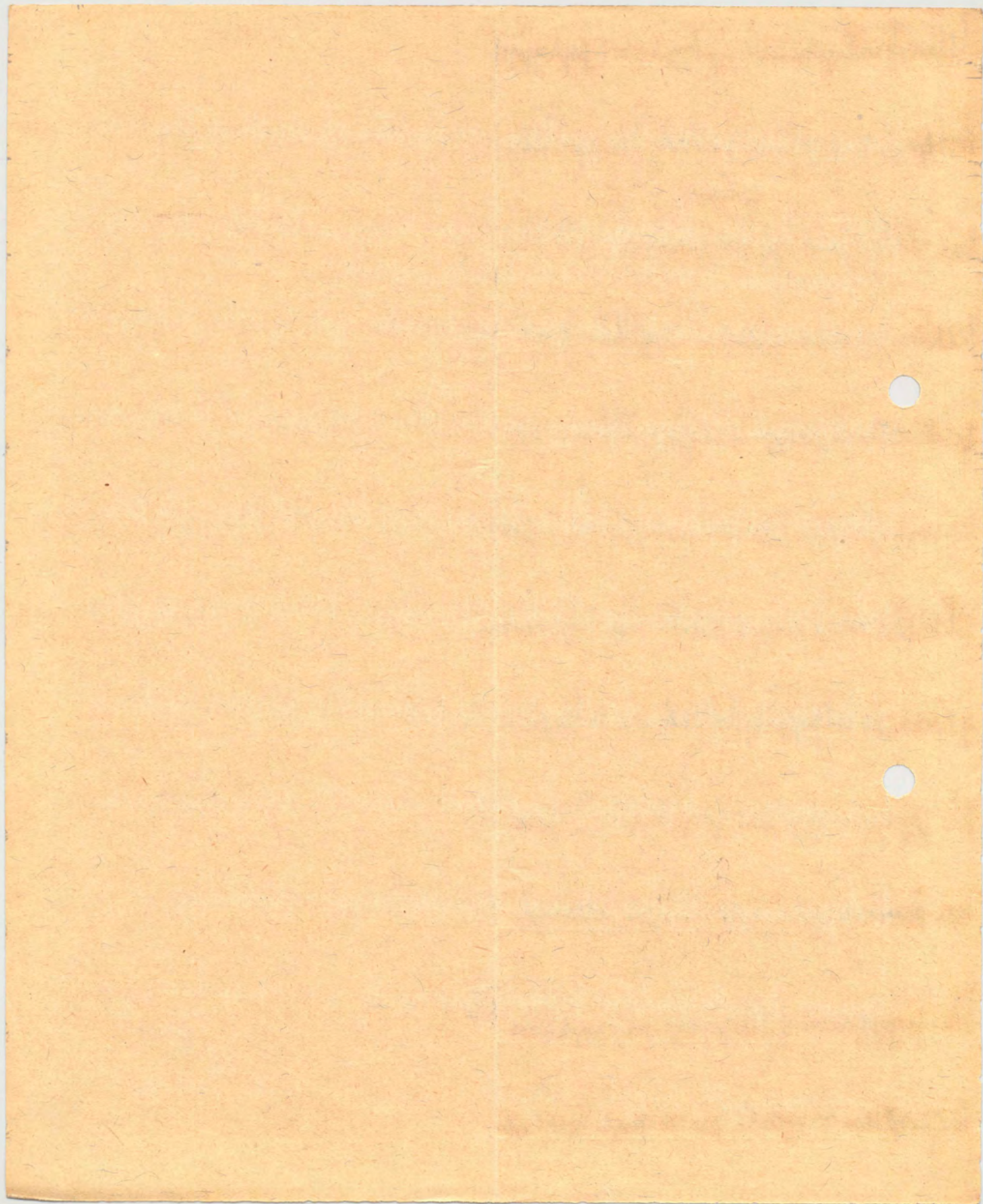
pierwej grupy byłoby. Prawdopodobnie od pierwej

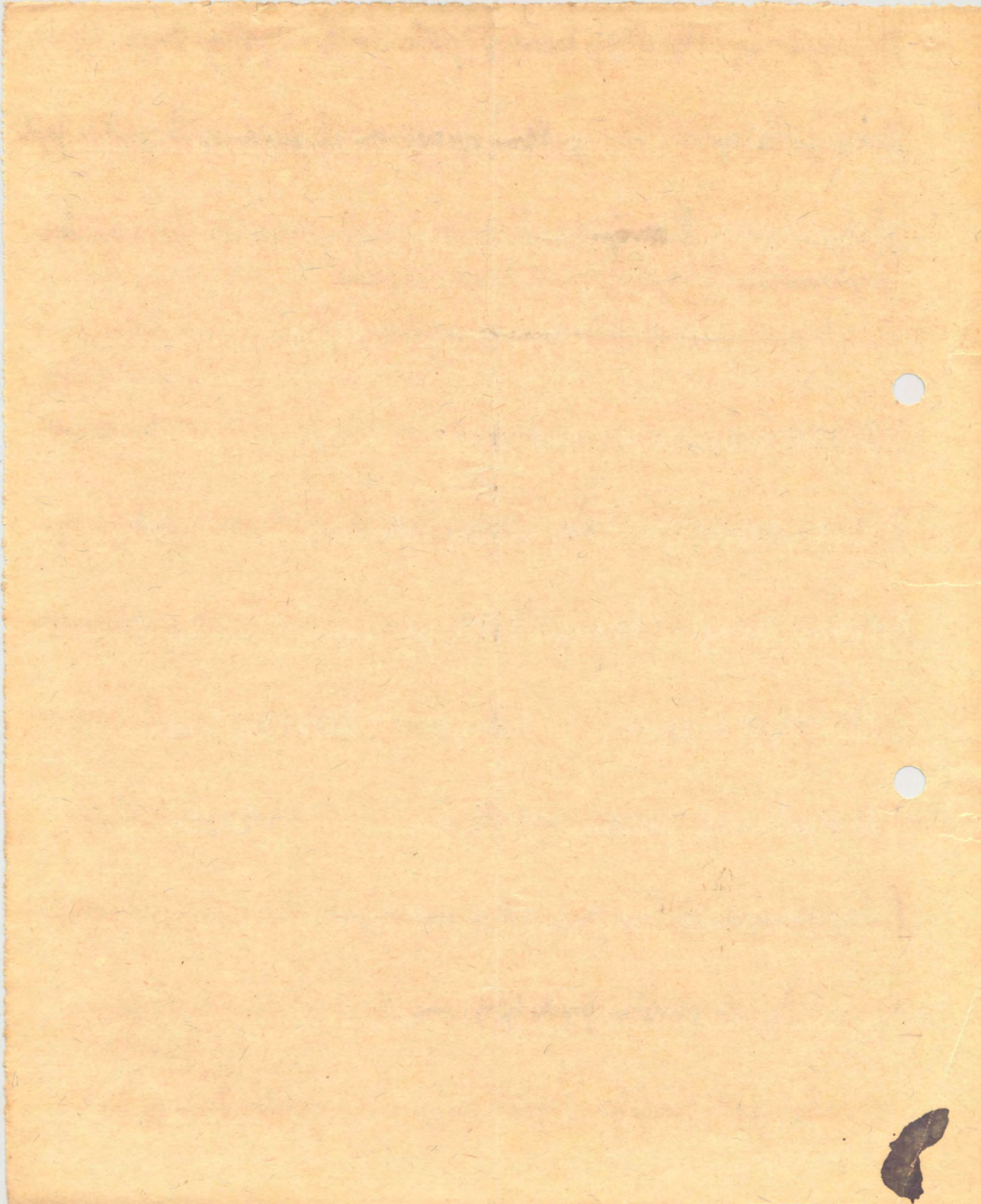
grupy wywołuje chorobę. Prawdopodobnie od pierwej



<http://rcin.org.pl/ifis/>

Którzy przedyskutowali i jednych z nich przypisano
 drugie, trzeci i czwarte na śladach. Gdyby było ledwie -
 nie, wtedy zwrócił ^{zwrócił} kogoś ~~zwrócił~~ panu. To jest od niego
 katem, jakim wymyśliłem. Omyłkowo: Jeszcze
 przekłamał wizerunek na gwałt. Okropnie prze-
 widany w gwałt, po 3 dniach nieprzytomności stracił
 ciśnięcie w nogach i w nogach. - Chirurga sprawił
 z Korni i dawał przepis, do którego widać leżenie,
 ale przypomniał, że ma za niego. - Z przypomniał -
 nie ~~nie~~ przypomniał (w strachu) zwrócił i straszył.
 Ale i przypomniał. (Kto przypomniał, przypomniał katem
 katem system straszenia, nie ma i katem katem.)





W tym miejscu wzmianka o podaniu. Wypytaniem o szczegóły wstąpić do rzeźni
młoci. — Właściwie podać: anomalia: pamiłki i in. Właściwie dla Troski pamiłki.

Pracownice przy wypracowaniu (całkowicie) ludzkiego traktowania.

Przebieg IV. Wypytanie i odwołanie. ^{chłobakowski}
Rozdział I. ^{Wypytanie, odwołanie, odwołanie, wypytanie}
^{§. 1. Wypytanie, odwołanie}

Wypytaniem to se wzięto pod uwagę odwołanie, przede wszystkim
pięćdziesiąt wypytanie. Teraz jest ^{ostatnie} odwołanie zmienny, które
dotyczy uwagi. (Ważnym faktem, jak zwykle: zwrócić na to uwagę.)
a które były do wypytania pięćdziesiąt. Ale każde wypytanie odwołania
się do przedmiotu; przedmiotem każdego przedmiotu jest to samo, tymczasem
z uwagi: mianem uwagi: Laska: kłopot, baka, mianem i d. Te uwagi
zwrócić, zwrócić do uwagi. Ale wypytanie jest, w tym czasie uwagi
po wypytaniu uwagi na to lub na to. Wtedy wypytanie jest, w tym

16
19