

ARCHEOLOGIA

P O L S K I

PL ISSN 0003-8180
Indeks prasowy 325945
1-2/2004
Stawka VAT — 0%

XLIX : 2004
Zeszyt 1-2

**INSTYTUT ARCHEOLOGII I ETNOLOGII
POLSKIEJ AKADEMII NAUK**

<http://rcin.org.pl>

- B. Balcer, *Ćmielów — Krzemionki — Świeciechów. Związki osady neolitycznej z kopalniami krzemienia* [Sum.: *Ćmielów — Krzemionki — Świeciechów. Relations between the neolithic settlement and flint mines*], Warszawa 2002, 191 ss., 56 rycin, 21 tabel.
- B. Balcer, J. Machnik, J. Sitek, *Z pradziejów Roztocza na ziemi zamojskiej* [Sum.: *Prehistory of Roztocze and Zamość region*], Kraków 2002, 230 ss., 126 rycin, 14 fotografii, 26 tabel.
- Budownictwo i budowniczowie w przeszłości. Studia dedykowane Tadeuszowi Poklewskiemu w siedemdziesiątą rocznicę urodzin* [Sum.: *Architecture and builders in the past. Studies dedicated to Tadeusz Poklewski on his seventieth anniversary*], A. Abramowicz, J. Maik red., Łódź 2002, 546 ss., ryciny.
- Z. Bukowski, *Znaleziska bursztynu w zespolach z epoki brązu i z wczesnej epoki żelaza z dorzecza Odry oraz Wisły* [Sum.: *Amber finds in Bronze Age and Early Iron Age complexes from the catchment areas of the Oder and Vistula rivers*], Warszawa 2002, 157 ss., 100 rycin.
- Civitas et villa. Miasto i wieś w średniowiecznej Europie Środkowej* [Zusamm.: *Civitas et villa. Stadt und Dorf im mittelalterlichen Mitteleuropa*], C. Busko, J. Klápsti, L. Leciejewicz, S. Moździoch red., Wrocław–Praha 2002, 476 ss., ryciny.
- G. Domański, *Ślęza w pradziejach i średniowieczu* [Zusamm.: *Ślęza (Zobtenberg) in der Vorgeschichte und dem Mittelalter*], Wrocław 2002, 176 ss., 72 ryciny, 37 tablic.
- A. Kulczycka-Leciejewiczowa, *Zawarża — osiedle neolityczne w południowopolskiej strefie lessowej* [Sum.: *Zawarża — Neolithic settlement in the Southern Poland's Loess Region*], Wrocław 2002, 165 ss., 67 rycin, 87 tabel.
- D. Makowiecki, *Historia ryb i rybołówstwa w holocenie na Niżu Polskim w świetle badań archeoichtologicznych* [Sum.: *History of fishes and fishing in Holocene on Polish Lowland in the light of archaeoichthyological studies*], Poznań 2003, 198 ss., 50 rycin, 8 fotografii, 95 tabel.
- H. Mamer, *Archeologia i dyskurs. Rozważania metaarcheologiczne* [Sum.: *Archaeology and discourse. Meta-archaeological considerations*], Poznań 2004, 282 ss., 6 rycin.
- A. Mierzwiński, *Znaki utrwalone w glinie. Społeczno-obrzędowe aspekty działań wytwórczych końca epoki brązu i wczesnej epoki żelaza. Model nadodrzański* [Zusamm.: *Zeichen in Ton festgehalten. Sozial-rituelle Aspekte von Herstellungsaktivitäten der ausgehenden Bronze- und frühen Eisenzeit. Oderrau-Modell*], Wrocław 2003, 304 ss., 66 rycin, 12 tabel.
- Moneta mediaevalis. Studia numizmatyczne i historyczne ofiarowane Profesorowi Stanisławowi Suchodolskiemu w 65. rocznicę urodzin* [Sum.: *Moneta mediaevalis. Numismatic and historic studies dedicated to Professor Stanisław Suchodolski on the 65th anniversary of his birth*], R. Kiersnowski, S.K. Kuczyński, M. Męclewska, M. Mielczarek, B. Paszkiewicz red., Warszawa 2002, 571 ss., ryciny, tabele.
- S. Moździoch, *Castrum munitissimum Bytom. Lokalny ośrodek władzy w państwie wczesnopiastowskim* [Castrum munitissimum Bytom. Local power center in Early Medieval Poland — in Polish only], Warszawa 2002, 320 ss., 169 rycin, 78 tablic, płyta CD.
- Oblazowa Cave. Human activity, stratigraphy and palaeoenvironment*, P. Valde-Nowak, A. Nadachowski, T. Małdeyska red., Kraków 2003, 176 ss., 56 rycin, 60 fotografii, 40 tabel.
- Od narodzin do wieku dojrzałego. Dzieci i młodzież w Polsce, cz. I. Od średniowiecza do wieku XVIII* [Sum.: *From birth to adulthood. Children and youth in Poland, vol. I, Middle Ages — 18th century*], M. Dąbrowska, A. Klonder red., Warszawa 2002, 324 ss., ryciny, tabele.
- Od narodzin do wieku dojrzałego. Dzieci i młodzież w Polsce, cz. II, Wiek XIX–XX* [Sum.: *From birth to adulthood. Children and youth in Poland, vol. II, 19th — 20th century*], E. Mazur red., Warszawa 2003, 260 ss., tabele.
- Principes de description des verres anciens depuis les temps les plus reculés jusqu'au XIII^e siècle de n.è.*, M. Dekówna, J. Olczak red., Warszawa–Toruń 2002, 218 ss., 55 rycin, 5 tabel, wzornik barw.
- T. Purowski, *Cmentarzko kultury lużyckiej w Ożumiechu na północnym Mazowszu* [Zusamm.: *Ożumiech, Kr. Przasnysz — Gräberfeld der Lausitzer Kultur im nördlichen Masovien*], Warszawa 2003, 157 ss., 66 rycin, 5 tabel.
- Stowanie i ich sąsiedzi we wczesnym średniowieczu* [Slavs and their neighbours in Early Middle Ages — studies in various languages], M. Dulnicz red., Lublin–Warszawa 2003, 475 ss., ryciny, tabele.
- The neighbours of Poland in the 11th century*, P. Urbańczyk red., Warszawa 2002, ss. 210, ryciny, mapy.

ARCHEOLOGIA MAZOWSZA I PODLASIA. STUDIA I MATERIAŁY [pod redakcją Wojciecha Szymańskiego]

- T. 2, B. Bałke, *Kultura przeworska nad dolną Pilicą* [Sum.: *The Przeworsk Culture on the lower Pilica river*], Warszawa 2003, 109 ss., 8 rycin, 33 tablice.
- T. 3, *Problemy przeszłości Mazowsza i Podlasia*, M. Dulnicz red., w druku.

ARCHEOLOGICZNE ZESZYTY AUTOSTRADOWE

- Z. 1, *Osada z epoki brązu i okresu halszackiego w Chrzastowie Folwarczynie 1. Autostrada 2* [The settlement of the Bronze Age and the Hallstatt Periods at Chrzastów Folwarczynie 1. The A2 motorway — in Polish only], J. Maik red., Łódź 2002, 138 ss., ryciny, fotografie, tabele, plany, płyta CD.
- Z. 2, *Badania na autostradzie A4, cz. I* [Investigations on the A4 motorway, Part I — summaries in German], B. Gediga red., Wrocław 2003, 490 ss., ryciny, zdjęcia, tabele.
- Z. 3, *Badania na autostradzie A4, cz. II*, B. Gediga red., w druku.

ARCHEOLOGIA POLSKI

INSTYTUT ARCHEOLOGII I ETNOLOGII
POLSKIEJ AKADEMII NAUK

ARCHEOLOGIA POLSKI

TOM XLIX

Zeszyt 1-2

2004

WARSZAWA
2004

<http://rcin.org.pl>

Skład Redakcji Naukowej:

Redaktor: MARIA DEKÓWNA

Członkowie Redakcji: ROMUALD SCHILD, ZOFIA SULGOSTOWSKA
Sekretarze Redakcji: TOMASZ PUROWSKI, KLARA SOŁTAN-KOŚCIELECKA

Adres Redakcji:

Instytut Archeologii i Etnologii PAN
00-140 Warszawa, al. Solidarności 105
tel. 620 28 81 do 84, 652 19 60 do 66
wewn. 123, 138, 171
e-mail: archeologia.polski@wp.pl

Korektor:

Andrzej Jacek Tomaszewski

PL ISSN 0003-8180

© Copyright by Instytut Archeologii i Etnologii PAN
Warszawa 2004

No part of this publication may be reproduced or transmitted in any form or by any means, electronic or mechanical, including photocopy, recording, or any information storage and retrieval system, without permission from the copyright owner.

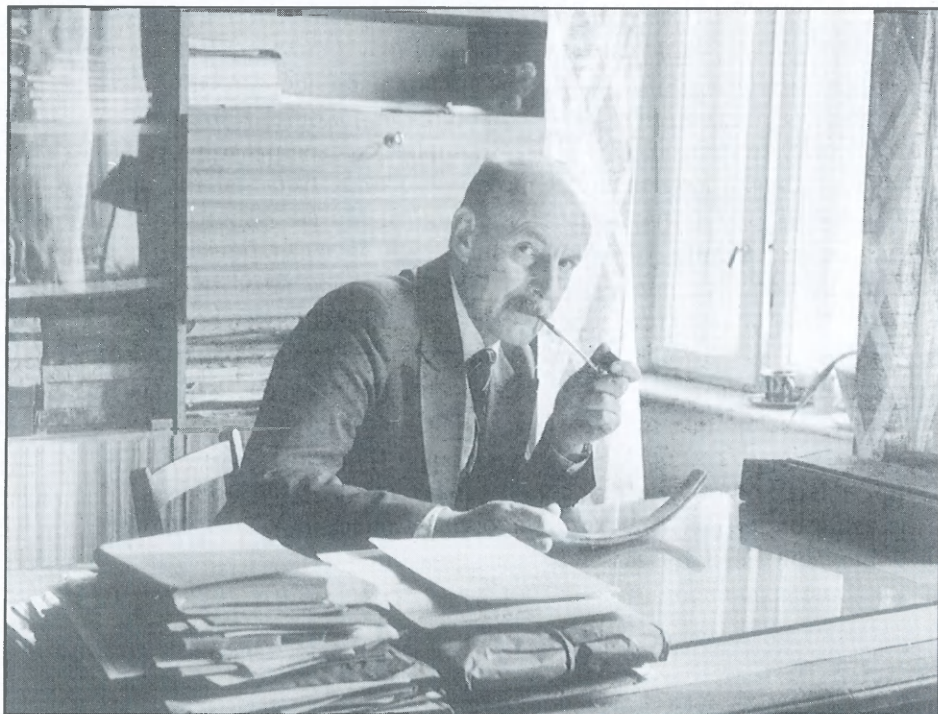
DTP:

Krzysztof Anuszewski

Druk:

PUIP, tel./fax (0-22) 768 13 14, 0602 353 483

Nakład 400 + 50 egz., objętość 22 ark. wydawn., papier offset 80 g
Druk ukończono w grudniu 2004 r.



Fot. Michał Dąbski

Prof. dr hab. Waldemar Chmielewski
(17.06.1929–21.07.2004)

SPIS TREŚCI

STUDIA

T o m a s z B o r o ń, Układy przestrzenne w krzemienicach kultury janisławickiej na podstawie zespołów krzemiennych z wykopów 4 i 7 ze stanowiska Nieborowa I, gm. Sawin, woj. lubelskie	7
Spatial arrangements in the flint concentrations of the Janisławice Culture based on the flint assemblages from trenches 4 and 7 of the Nieborowa I site in Sawin community, lubelskie voivodeship	32
M i r a P y ż u k (z <i>Wprowadzeniem</i> J a c k a A n d r z e j o w s k i e g o), Antropologiczna interpretacja szczątków kostnych populacji kultur przeworskiej i wielbarskiej z Kołozębia, pow. Płońsk	33
The anthropological interpretation of skeletal remains of the Przeworsk and Wielbark Culture population from Kołozęb in Płońsk district	48
M i c h a ł A u c h, Wczesnośredniowieczna ceramika szkliwiona z Chełma, woj. lubelskie	49
Early mediaeval glazed pottery from Chełm, lubelskie voivodeship	92

DYSKUSJE I POLEMIKI

A n n a Z a l e w s k a, O potrzebie nadania „stawaniu się” pierwszeństwa przed „byciem”. Uwagi na marginesie pracy <i>Archäologien Europas...</i> (2002)	95
On prioritizing “becoming” over “being”. Notes on the margin of <i>Archaeologies of Europe...</i> (2002)	104
J e r z y L i b e r a, W dążeniu ku nowej syntezie. Wybrane zagadnienia krzemieniarstwa schyłkowego z dorzecza górnej i środkowej Wisły	106
Seeking a new synthesis. Selected issues of terminal flint working from the upper and middle Vistula basin	123
J a n D ą b r o w s k i, Małgorzata Mogielnicka - Urban, Znaki nie utrwalone w glinie. Kilka uwag o tezach pracy A. Mierzwińskiego (2003)	125
Marks not preserved in clay. Some remarks on the theses contained in A. Mierzwiński's study (2003)	129
A n d r z e j M i e r z w i ń s k i, Oczami dalekowidza albo autorytet w opałach	130
Farsighted view or authority in trouble	136
W i t o l d H e n s e l, Czy w Poznaniu w 1938 roku odkryto ruinę tylko jednego wału obronnego, a nie dwóch?	137
Was it one rampart or two discovered in Poznań in 1938?	138
W i t o l d H e n s e l, Jeszcze o przedromańskich strzechach budowlanych	139
On preromanesque building guilds again	141

RECENZJE

Henryk Mamzer, Archeologia i dyskurs. Rozważania metaarcheologiczne (Stanisław Tabaczyński)	143
Marek Gedl, Die Halsringe und Halskragen in Polen I (Jan Dąbrowski)	157
Lubos Jiráň, Die Messer in Böhmen (Jan Dąbrowski)	157
Bernard Dedet, Tombes et pratiques funéraires protohistoriques des Grands Causses du Gévaudan (Aveyron, Gard, Lozère) (Hanna Kowalewska-Marszałek)	158
Wielkie cmentarzyska z epoki brązu i wczesnej epoki żelaza (Tomasz Purowski)	167
Corseul (Côtes-d'Armor), un quartier de la ville antique. Les fouilles de Monterfil II (Karolina Paczyńska)	171
Europas Mitte um 1000. Beiträge zur Geschichte, Kunst und Archäologie (Marek Dulnicz)	176
Dariusz Poliński, Późnośredniowieczne osadnictwo w ziemi chełmińskiej (Andrzej Buko)	206
Histoire d'un quartier de Montbéliard (Doubs). Le bourg Saint-Martin (XIII ^e – XX ^e s.) (Aleksandra i Maciej Trzeciacy)	211

KRONIKA

Prof. dr hab. Waldemar Chmielewski (17.06.1929–21.07.2004) (Romuald Schild)	217
Gabriella Maetzke (14.06.1946–27.11.2003) (Eleonora i Stanisław Tabaczyński)	220
Stulecie Société Préhistorique Française (Andrzej Abramowicz)	222
XVI kongres Association Internationale pour l'Histoire du Verre, Londyn, 7–13 września 2003 r. (Teresa Stawiarska)	224

“Archeologia Polski” is regularly indexed in the International Bibliography of the Social Sciences; in IBZ — International Bibliography of Periodical Literature; IBZ — CD-ROM; IBR — International Bibliography of Book Reviews of Scholarly Literature; IBR — CD-ROM.

OD REDAKCJI

„Archeologia Polski” jest wydawnictwem ciągłym, w którym zamieszczane są artykuły zawierające ujęcia ogólne, syntetyzujące, omawianych zagadnień. Publikujemy w nim prace z zakresu metodologii i metodyki badań archeologicznych oraz dyscyplin współpracujących z archeologią, a także studia dotyczące problematyki prahistorii oraz wczesnych dziejów ziem polskich na tle europejskim. Każdy zeszyt zawiera również dział polemiki i dyskusji oraz recenzje literatury polskiej i obcej, głównie archeologicznej, lecz również prac z zakresu dyscyplin z archeologią współpracujących.

Artykuły i recenzje przekazywane do druku w „Archeologii Polski” prosimy opracowywać według zasad opublikowanych w tomie XXVIII: 1983, z. 1, s. 239nn. naszego periodyku.

Warunki zamawiania „Archeologii Polski”

Instytucje i osoby prawne mogą kierować zamówienia na adres:

**Instytut Archeologii i Etnologii PAN,
al. Solidarności 105, 00-140 Warszawa,
numer konta w BPH-PBK S.A. VIII O/Warszawa nr 86106000760000401030001995
z dopiskiem „Archeologia Polski”.**

Zachęcamy do korzystania z formularza zamówień w naszej księgarni internetowej na stronie www.iaepan.edu.pl

Wydawnictwo wraz z rachunkiem (cena numeru plus porto) prześlemy pocztą po otrzymaniu zamówienia.

Cena tomu 49 (podwójnego) zamówionego w IAE PAN wynosi 25 zł.

Prenumeratę roczną przyjmują oddziały kolportażowe RUCH oraz urzędy pocztowe i listonosze.

Koszt prenumeraty tomu 50 (podwójnego) wynosi 30 zł.

Bieżące i wcześniejsze numery można nabyć lub zamówić (przesyłka za zaliczeniem pocztowym) w Bibliotece IAE PAN, al. Solidarności 105, 00-140 Warszawa, adres e-mail: broniek@iaepan.edu.pl.

Subscriptions orders for “Archeologia Polski” available through the local press distributors or directly from

**Institute of Archaeology and Ethnology
al. Solidarności 105, 00-140 Warszawa, Poland**

The subscription rate is USD 30 plus postage 6 USD. Payment should be made by credit card, by International Money Order sent to

BPH-PBK S.A. VIII O/Warszawa nr 28106000760000401030212753

or by a check made payable to

**Instytut Archeologii i Etnologii PAN
al. Solidarności 105, 00-140 Warszawa, Poland**

We recommend using an order form available in the Institute’s bookshop on our website: www.archaeology.pl

WARUNKI PRENUMERATY „RUCH” S.A.

1. „Archeologia Polski” jest półrocznikiem. Wpłaty na prenumeratę przyjmowane są na okres roczny.
2. Przewidywana cena prenumeraty krajowej na 2005 r. wyniesie 30 zł.
3. Wpłaty na prenumeratę krajową przyjmują jednostki kolportażowe „RUCH” S.A. właściwe dla miejsca zamieszkania lub siedziby prenumeratora.
4. Prenumerata opłacana w złotych ze zleceniem wysyłki za granicę: informacji o warunkach prenumeraty i sposobie zamawiania udziela RUCH S.A. Oddział Krajowej Dystrybucji Prasy, 01-248 Warszawa, ul. Jana Kazimierza 31/33; telefony 5328731, 5328816, 5328819; infolinia 0800120029; wpłaty w PLN na konto w banku PEKAO S.A. IV O/Warszawa, nr 68124010531111000004430494 lub w kasie Oddziału.
Dokonując wpłaty za prenumeratę w Banku czy też w Urzędzie Pocztowym, należy podać: nazwę firmy RUCH S.A., nazwę banku, numer konta, czytelny pełny adres odbiorcy za granicą, okres prenumeraty, rodzaj wysyłki (pocztą lotniczą czy zwykłą) oraz zamawiany tytuł. Warunkiem rozpoczęcia wysyłki prenumeraty jest dokonanie wpłaty na podane konto.
5. Prenumerata opłacana w dewizach przez odbiorcę z zagranicy: przelewem na konto w banku w USD PEKAO S.A. IV O/W-wa 54124010531787000004430508; w EUR PEKAO S.A. IV O/W-wa 46124010531978000004430511. Po dokonaniu przelewu prosimy o przesłanie kserokopii polecenia przelewu z podaniem adresu i tytułu pod nr faxu 48 22 5328732.
Opłaty za prenumeratę można dokonać również czekiem wystawionym na firmę RUCH S.A. OKDP i przesłanym razem z zamówieniem, listem poleconym na adres jw. Informujemy, że klienci płacący z zagranicy mogą też dokonać wpłaty na prenumeratę kartami kredytowymi VISA i MASTERCARD w Internecie <http://www.ruch.noria.pl>
6. Termin przyjmowania wpłat na prenumeratę krajową i zagraniczną na następny rok do 5.12.

For the exchange write, please, to
Instytut Archeologii i Etnologii PAN — Biblioteka
al. Solidarności 105, PL-00-140 Warszawa, Poland

Orders regarding all publications of the Institute of Archaeology and Ethnology should be addressed to the Institute of Archaeology and Ethnology, Polish Academy of Sciences, al. Solidarności 105, PL-00-140 Warszawa, Poland, tel./fax 48 22 6240100 (Warsaw).

We recommend using an order form available in the Institute's bookshop on our website:
www.archaeology.pl

The subscription rates for periodicals are (in USD or equivalent):

Archeologia	25
Archaeologia Polona	30
Archeologia Polski	30
Ethnologia Polona	20
Etnografia Polska	25
Fasciculi Archaeologiae Historicae	20
Kwartalnik Historii Kultury Materialnej	45 (3 vols) 15
Przegląd Archeologiczny	30
Sprawozdania Archeologiczne	30

plus postage 6 USD.

Payment must be made by International Money Order sent to BPH-PBK S.A. VIII O/Warszawa, No 28106000760000401030212753 or by check payable to Instytut Archeologii i Etnologii PAN, al. Solidarności 105, PL-00-140 Warszawa, Poland.

BIBLIOTEKA ETNOGRAFII POLSKIEJ

[pod redakcją Jolanty Kowalskiej]

Nr 56, *Czas zmiany, czas trwania. Studia etnologiczne* [Time of becoming, time of being. Ethnological studies — in Polish only], J. Kowalska, R. Tomicki, S. Szykiewicz red., Warszawa 2003, 392 ss., ryciny.

KOMENTARZE DO POLSKIEGO ATLASU ETNOGRAFICZNEGO

T. VI, A. Lebeda, *Wiedza i wierzenia ludowe* [Sum.: *The folk knowledge and beliefs*], Wrocław–Cieszyn 2002, 380 ss., 10 rycin, 53 mapy.

T. VII, A. Drożdż, *Pomoc wzajemna. Współdziałanie społeczne i pomoc sąsiedzka* [Sum.: *Mutual help. Social cooperation and neighbours' help*], Wrocław–Cieszyn 2002, 382 ss., 23 ryciny, 60 map, 2 tabele.

POLSKIE BADANIA ARCHEOLOGICZNE

[pod redakcją Romualda Schilda]

T. 33, M. Dworaczyk, A. B. Kowalska, M. Rulewicz, *Szczecin we wczesnym średniowieczu. Wschodnia część suburbium* [Zusamm.: *Stettin im frühen Mittelalter. Der östliche Teil des Suburbiums*], W. Łosiński red., Szczecin 2003, 450 ss., 160 rycin, 19 fotografii, 89 tabel.

T. 34, A. Abramowicz, A. Nadolski, T. Poklewski, J. Wieczorek, *Łęczycza wczesnośredniowieczna*, t. III [Sum.: *Medieval Lenczyca*, vol. III], T. Poklewski red., Łódź 2003, 77 ss., 2 fotografie, ryciny, zeszyt z 40 tablicami.

T. 35, A. Harding, J. Ostojca-Zagórski, C. Palmer, J. Rackham, *Sobiejuchy: A Fortified Site of the Early Iron Age in Poland*, Warszawa 2004, viii+276 ss., 84 ryciny, 48 tablic, tabele.

STUDIA I MATERIAŁY Z HISTORII KULTURY MATERIALNEJ

[pod redakcją Jerzego Kruppe]

T. LXIX, D. Molenda, *Polski otów na rynkach Europy Środkowej w XIII–XVII wieku* [Zusamm.: *Polnisches Blei auf den Märkten Mitteleuropas*], Warszawa 2001, 226 ss., 12 rycin, 2 mapy, 14 tabel.

T. LXX, D. Główska, *Majątek osobisty duchowieństwa katolickiego w Koronie w XVII–XVIII wieku*, Warszawa [w druku], 288 ss., 5 rycin, 3 wykresy, 121 tabel, mapa.

VIA ARCHAEOLOGICA. ŹRÓDŁA Z BADAŃ WYKOPALISKOWYCH NA TRASIE AUTOSTRADY A4 W MAŁOPOLSCE

[pod redakcją Jana Chochorowskiego, Janusza Kruka i Jacka Rydzewskiego]

T. 2, *Południowe obejście Krakowa. Materiały z epoki kamienia i z wczesnego okresu epoki brązu* [Sum.: *The southern bypass of Kraków. Stone Age and Early Bronze Age materials*], P. Włodarczak red., Kraków 2002, 251 ss., ryciny, tabele, mapy.

ARCHAEOLOGIA POLONA

Vol. XLI, Warszawa 2003, 308 ss.

ARCHEOLOGIA

T. LIII, Warszawa 2003 (2002), 179 ss., 18 tablic.

T. LIV, Warszawa 2004 (2003), 112 ss., 17 tablic.

ARCHEOLOGIA POLSKI

T. XLVIII: 2003, z. 1–2, Warszawa 2003, 298 ss.

T. XLIX: 2004, z. 1–2, Warszawa 2004, 232 ss.

ETHNOLOGIA POLONA

Vol. 23, Poznań 2002, 125 ss.

ETNOGRAFIA POLSKA

T. XLVII, z. 1–2, Warszawa 2003, 364 ss.

FASCICULI ARCHAEOLOGIAE HISTORICAE

Fasc. XIII–XIV, Łódź 2002 (2000–2001), 134 ss.

KWARTALNIK HISTORII KULTURY MATERIALNEJ

R. LI, nr 1, 2, 3–4, Warszawa 2003, 152 ss., 132 ss.

R. LII, nr 1, 2, Warszawa 2004, 132 ss., 124 ss.

R. LII, nr 3, Warszawa [w druku], 144 ss.

PRZEGLĄD ARCHEOLOGICZNY

T. 51, Wrocław 2003, 223 ss.

SPRAWOZDANIA ARCHEOLOGICZNE

T. LV, Kraków 2003, 243 ss.



<http://rcin.org.pl>