

OPISANIE

Niektórych Owadów

Lasom Sosnowym najbardziej szkodzących

z Wyobrażeniem ich postaci.

W Warszawie,

W Drukarni N. GLÜCKSBERGA

Xięgarka, Typografa Krolewskiego Uniwersytetu.

1827.



ORIGINE

Władysław Jagiełło

Władysław Jagiełło

Władysław Jagiełło

Władysław Jagiełło

Władysław Jagiełło

Władysław Jagiełło

1005

(5434)

NARODOWE MUZEUM PRZYRODNICZE
DZIAŁ ZOOLOGICZNY
Biblioteka. № Inwent. ~~4904~~

K. 2193.

Oddział Pierwszy

1. *Prządka sosnowiec.*
2. *Pędziönka albo Miernica sosnowiec.*
3. *Sönka sosnowiec.*



Biblioteka Muzeum i Inst. Zoologii PAN
K. 2193

6000000000051

1. Phalaena bombyx pini
Przędka sosnowiec.

Ćma (*fig: a*) składa iaja (*fig: b*) w Miesiącach Lipcu i Sierpniu na pniu i na gałęziach sosny. Gąsienica (*fig: c*) dochodzi w Październiku do swéy doskonałości, przebywa zimę na ziemi we mchu, z początkiem wiosny włazi powtórnie na drzewo, i przeobraża się na poczwarkę (*fig: d*) w miesiącu Czerwcu pomiędzy gałęziami. Poczwarka ta otoczona jest powłoką. (*fig: e*)

Gąsienica obnaża sosny z igieł, ktoremi żyje, przez co drzewo usycha.

1. W miesiącach Lipcu i Sierpniu wieczorem zakładać ognie, wktóre émy wlatują i giną.
2. Kopać na około mieysc zarażonych rowy na iedną stopę głębokie i na półtory stopy szerokie w których gąsienice łatwiej wyniszczone bydź mogą.
3. Zbierać pod czas zimy mech i igły, w których poczwarki się kryją; podobnież zbierać émy, gąsienice i iayka, i palić ie niezwłocznie.
4. Codziennie przepędzać trzody chlewne przez las zarażony.

2. Phalaena geometra pinaria
Piędziówka albo Miernica
sosnowiec.

Ćma (*fig: a*) składa iaja swoje (*fig: b*) w Maiu i Czerwcu na gałęziach i igłach sosny. Gąsienica (*fig: c*) wylaząca w Lipcu, zostaje aż do Października na drzewie, potem udaje się na ziemię gdzie przeobraża się na poczwarkę (*fig: d*) i we mchu zimę przebywa.

Iak Przędka sosnowiec.

Iak owadu poprzedzającego z tą różnicą iż wcześniysza potrzebna jest ostrożność.

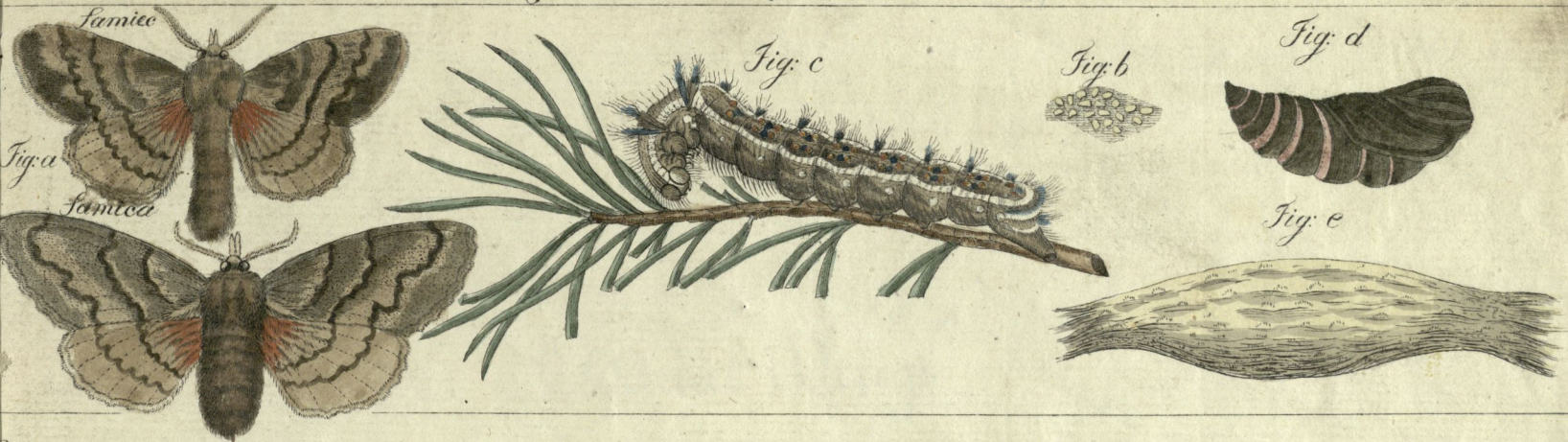
3. Phalaena noctua piniperda
Sówka sosnowiec.

Ćma (*fig: a*) składa iaja (*fig: b*) w Maiu, na końcach igieł sosny. W krótcie potem wylazi gąsienica (*fig: c*) i zostaje aż do Sierpnia na drzewie, potem udaje się na ziemię, gdzie we mchu przeobrażając się na poczwarkę (*fig: d*) przez zimę kryje się.

Iak poprzedzający

Iak owadu poprzedzającego,

Wyobrazenie postaci Owadów



Oddział Drugi

4. *Zmierzchnica Zatobnik.*
5. *Szerszeń albo Choiniar sosnowiec.*
6. *Kornik sosnowka.*

Nazwa owadu	Sposób życia Owadu	Szkody jakie Owad wyrządza	Sposoby uszczerbienia Owadu
4. <i>Sphinx pinastri</i> Zmierzchnica żółtobielik	Ćma (<i>fig: a</i>) składa w Czerwcu iaja (<i>fig: b</i>) na igłach sosny. Gąsienica (<i>fig: c</i>) która we 14 dni wyłazi, zostaje aż do jesieni na drzewie, potem udaje się na ziemię i tam przeobrażając się na poczwarkę (<i>fig: d</i>) we mchu przez zimę zostaje.	Iak poprzedzający.	Iak owadu poprzedzającego. Przepędzanie świń dla zniszczenia dosyć dużych poczwarek szczególniey jest skuteczne.
5. <i>Tenthredo pini</i> Szerszeń albo Choiniar sosnowiec.	Osa (<i>fig: a</i>) pokazuje się w Maiu, i składa iaja swoje (<i>fig: b</i>) na igłach sosnowych. Po trzech tygodniach pokazuje się gąsieniczka (<i>fig: c</i>) i zostaje aż do jesieni na drzewie, potem udaje się na ziemię, gdzie we mchu iako poczwarka w konie (<i>fig: d</i>) zimę przepędza.	Iak owad poprzedzający.	<ol style="list-style-type: none"> 1. Bić rowy iak wyżey. 2. Zbierać gąsienice. 3. Zgrzebywać mech i igły. 4. Przepędzać świnię i bydło pod czas zimy.
6. <i>Bostrichus pinastri</i> Kornik sosnowka.	Chrząszcz (<i>fig a</i>) pokazuje się od Maia do Października, w Maiu swidruie samica w korze drzew sosnowych dziurki na ieden do czterech calów szerokie i składa tam iaja swoje. (<i>fig: b</i>) Z tych iay powstaje wkrótce larwa, (<i>fig c</i>) która toczy drzewo w różnych kierunkach między bielem i korą. Ta larwa przeobraża się na nymfę (<i>fig d</i>) z której znowu po 8 tygodniach wyłazi chrząszcz młody, (<i>fig e</i>) który w Miesiącu Sierpniu powtórnie się rozmnaża. Z tego powtórnego mnożenia nymfy i chrząszcze przebywają zimę pod korą.	Gąsienica tocząc drzewo między bielem i korą przerywa krążenie soków, od czego pień obumiera.	<ol style="list-style-type: none"> 1. Scinać drzewa suche lub korę przeswidrowaną mającą, obnażać je z kory, którą natychmiast palić, a drzewo wywozić należy. 2. Scinać część drzew nawet zdrowych podczas wylatywania chrząszcików i wywozić je natychmiast po złożeniu w nich iay. 3. Wycinać wszystkie drzewa chore, które naywięcej chrząszcze a nawet i inne owady przywabiają,

Wyobrażenie postaci Owadów

4.



Fig. a



Fig. b

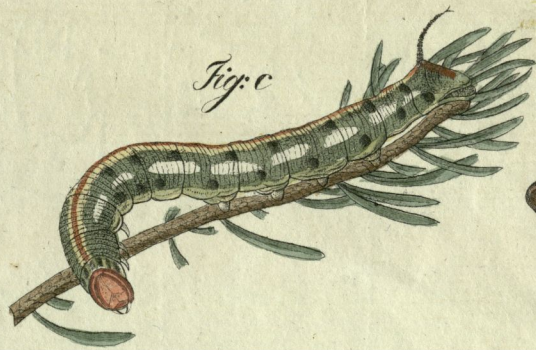


Fig. c

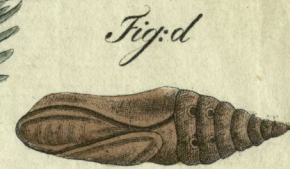


Fig. d

5.



Samice

Fig. a



Samica

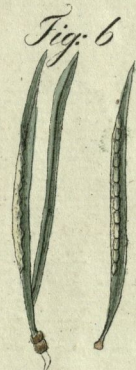


Fig. b



Fig. c



Fig. d

6.

Fig. a



Wielkość naturalna



Powiększony 6 razy

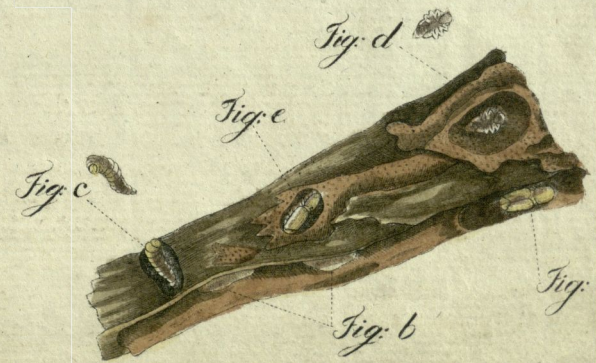


Fig. c

Fig. e

Fig. d

Fig. b

Fig. e

Biblioteka Muzeum i Inst. Zoologii PAN

K.2193



6000000000051