

POLSKA
AKADEMIA
NAUK

INSTYTUT GEOGRAFII
I PRZESTRZENNEGO ZAGOSPODAROWANIA

„Do użytku służbowego”

DOKUMENTACJA GEOGRAFICZNA

RYSZARD GLAZIK

WPŁYW ZBIORNIKA WODNEGO
NA WIŚLE WE WŁOCŁAWKU
NA ZMIANĘ STOSUNKÓW
WODNYCH W DOLINIE

(ZAŁĄCZNIKI)

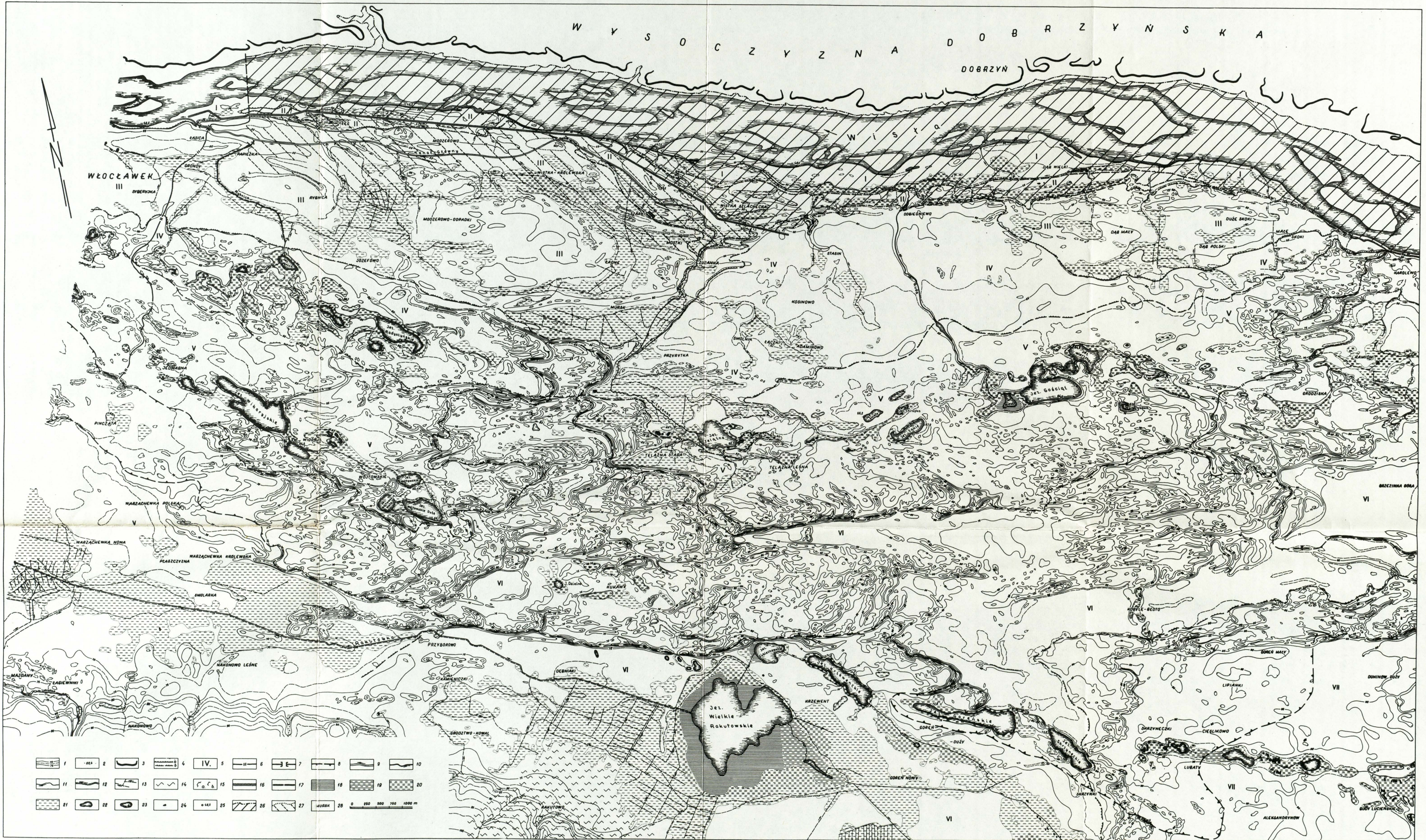


ROK 1978

ZESZYT 2—3

SPIS ZAŁĄCZNIKÓW

1. Mapa rzeźby i wód powierzchniowych (stan przed rozpoczęciem spiętrzania Wisły).
2. Przekrój hydrogeologiczny Papieżka—Wistka Szlachecka.
3. Mapa hydrograficzna przyziornikowego pasa doliny Wisły (stan przed rozpoczęciem prac odwadniających na terenach depresyjnych — 16.VII.1962 r.).
4. Mapa hydrograficzna (stan przed spiętrzeniem, po wykonaniu prac odwadniających — 1.XII.67 r.).



Rzeźba: 1 – poziomice, 2 – punkty wysokościowe, 3 – krawędź wysoczyzny, 4 – krawędzie teras: a) wyraźne, b) niewyraźne, 5 – numeracja teras.

Wody powierzchniowe:

A. Działy wodne: 6 – II rzędu, 7 – brama w dziale wodnym, 8 – dział wodny zespołu zlewni bezodpływowych.

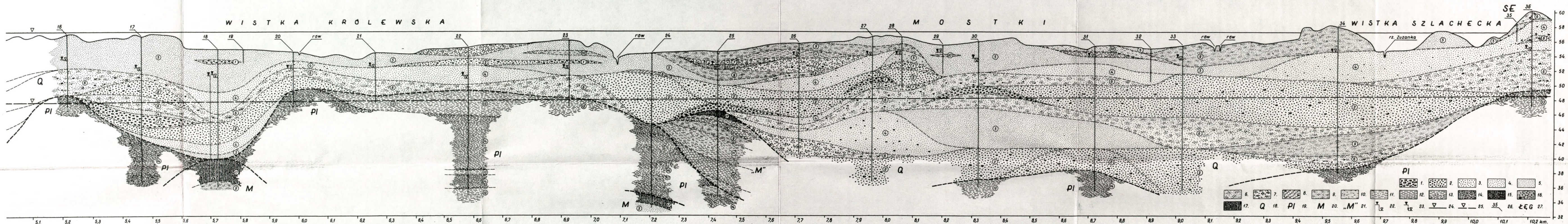
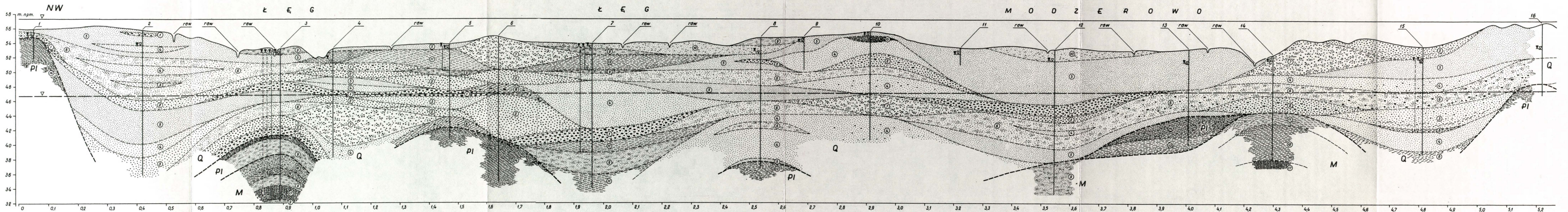
B. Sieć rzeczna: 9 – Kanał Główny, 10 – inne główne ciekі stałe, 11 – drobne ciekі stałe, 12 – ciekі sporadycznie wysychające, 13 – ciekі okresowe.

C. Urządzenia hydrotechniczne: 14 – tereny zdrenowane, 15 – zagospodarowanie cieków: a) zastawki, b) korekcje progowe, 16 – zapora boczna, 17 – zapora czołowa (w budowie).

D. Mokradla i wody stojące: 18 – trzęsawiska, 19 – bagna, 20 – mokradła stałe, 21 – mokradła okresowe, 22 – jeziora i starorzecza, 23 – jeziora zarastające, 24 – sadzawki i doły potorfowe.

E. Oznaczenia inne: 25 – rzędne zwierciadła wody, 26 – obszar przewidziany do zatopienia, 27 – tereny depresyjne, 28 – miejscowości.

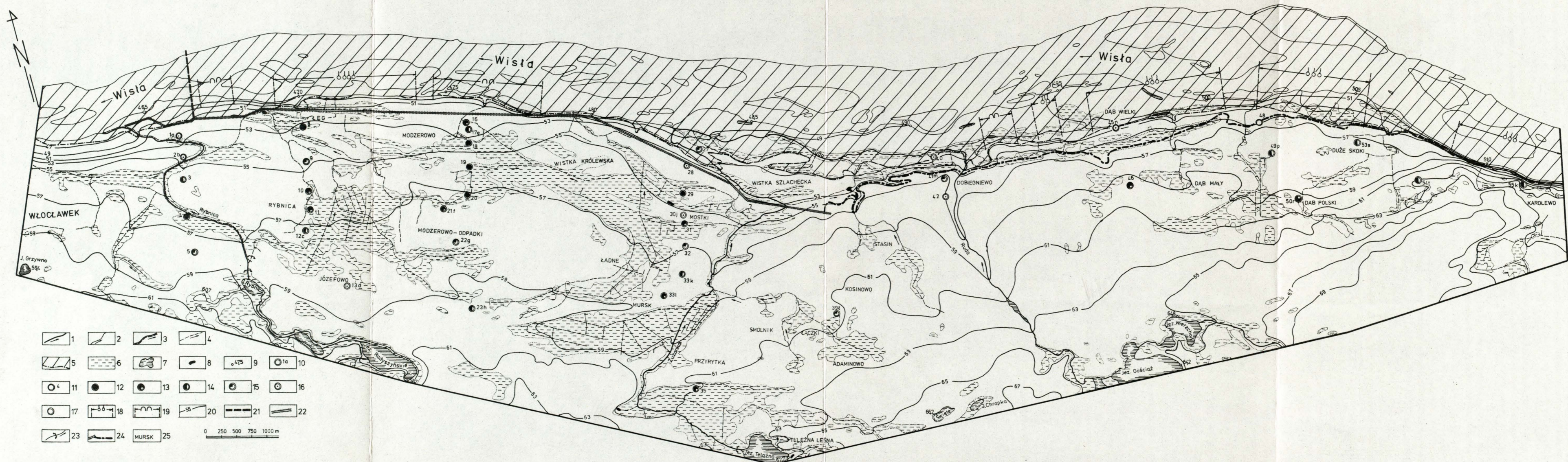
ZaŁ. 2. PRZEKRÓJ HYDROGEOLOGICZNY PAPIEŻKA – WISTKA SZLACHECKA.



1 – otoczaki, otoczaki z piaskiem i żwir, 2 – żwir, żwir z piaskiem i otoczkami, 3 – piasek gruboziarnisty, 4 – piasek średnioziarnisty, 5 – piasek drobnoziarnisty, 6 – piasek różnoziarnisty, 7 – piasek różnoziarnisty ze żwir, 8 – glina zwałowa, 9 – piasek pylasty, 10 – piasek gliniasty, 11 – mułek piaszczysty, 12 – mułek, 13 – mułek ilasty, 14 – il, 15 – torf, 16 – piasek pylasty z pyłem węglowym, 17 – węgiel brunatny, 18 – czwartorzęd, 19 – pliocen, 20 – miocen, 21 – miocen na wtórnym złożu, 22 – poziom nawiercenia i ustalenia zwierciadła wody, 23 – poziom na którym przerwano „stójkę”

(strzałka) i przypuszczalne położenie ustalonego zwierciadła wody, 24 – rzędna piętrzenia, 25 – średnie położenie zwierciadła wód Wisły przed spiętrzeniem, 26 – numeracja wierceń, 27 – miejscowości.

ZAŁ. 3. MAPA HYDROGRAFICZNA PRYZBIORNIKOWEGO PASA DOLINY WISŁY (STAN PRZED ROZPOCZĘCIEM PRAC ODWADNIAJĄCYCH NA TERENACH DEPRESYJNYCH – 16.VII.1962 r.).

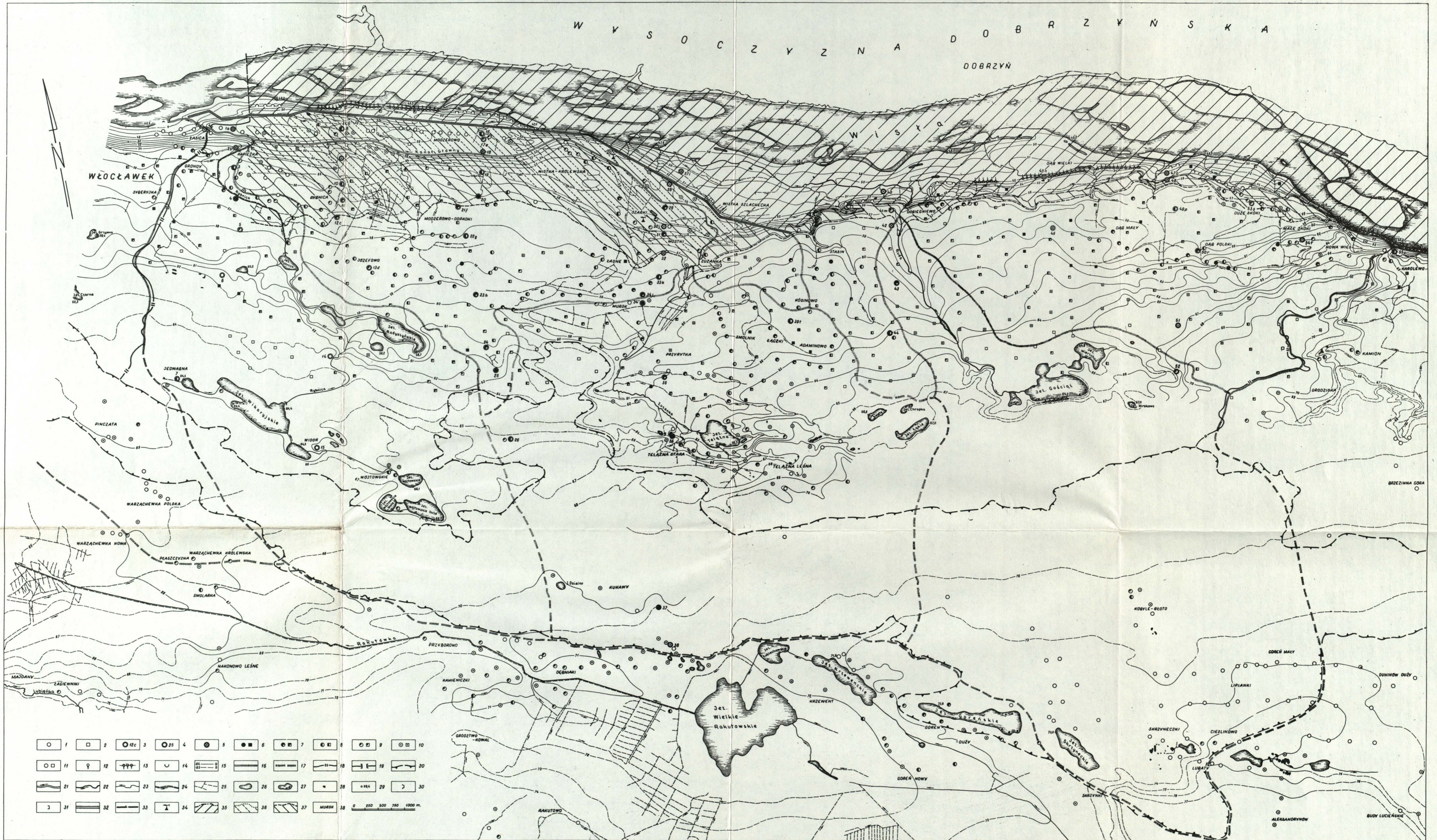


Wody powierzchniowe: 1 – główne ciekі stałe, 2 – drobne ciekі stałe, 3 – ciek sporadycznie wysychający, 4 – ciekі okresowe, 5 – zasięg maksymalnego wylewu Wisły, 6 – mokradła, 7 – jeziora i starorzecza, 8 – inne drobne zbiorniki wodne, 9 – rzędne zwierciadła wody (dla Wisły z interpolacji).

Wody gruntowe: 10 – studnie obserwacyjne IMGW, 11 – piezometry obserwacyjne IMGW. Głębokości do zwierciadła wody: 12 – do 0,5 m, 13 – 0,5–1,0 m, 14 – 1,0–1,5 m, 15 – 1,5–2,0 m, 16 – 2,0–3,0 m, 17 – powyżej 3,0 m. 18 – strefa występowania źródeł, 19 – strefa

występowania wysięków, 20 – hydroizohipsy – przebieg przybliżony. Oznaczenia inne: 21 – planowana lokalizacja zapory czołowej, 22 – planowany przebieg zapory bocznej, 23 – zastawki na ciekach, 24 – linia brzegowa przyszłego zbiornika, 25 – miejscowości.

ZAŁ. 4. MAPA HYDROGRAFICZNA (STAN PRZED SPIETRZENIEM, PO WYKONANIU PRAC ODWADNIAJĄCYCH – 1.XII.67 r.).



Wody gruntowe: 1 – studnie gospodarskie, 2 – sondy geologiczne (do 4,5 m) o pomierzonych głębokościach do wody, 3 – studnie obserwacyjne IMGW, 4 – piezometry obserwacyjne IMGW, 5 – studnie i piezometry nieczynne. Głębokości do zwierciadła wody: 6 – do 0,5 m, 7 – 0,5–1,0 m, 8 – 1,0–1,5 m, 9 – 1,5–2,0 m, 10 – 2,0–

3,0 m, 11 – powyżej 3,0 m. 12 – źródła, 13 – linie źródeł, 14 – wysięki, 15 – hydroizohipsy: a) pewne, b) przybliżone, 16 – podziemny dział wodny – pewny, 17 – podziemny dział wodny – niepewny.

Wody powierzchniowe: 18 – dział wodny II rzędu, 19 – brama

w dział wodnym, 20 – dział wodny zespołu zlewni bezodpływowych, 21 – Kanał Główny, 22 – główne ciekі stałe, 23 – drobne ciekі stałe, 24 – ciekі sporadycznie wysychające, 25 – ciekі okresowe, 26 – jeziora i starorzecza, 27 – jeziora zarastające, 28 – sadzawki i doły potorfowe, 29 rzędne zwierciadła wody (dla Wisły z interpola-

cji), 30 – zastawki na ciekach, 31 – korekcie progowe, 32 – zapora boczna, 33 – zapora czołowa (w budowie). Oznaczenia inne: 34 – stacje meteorologiczne IMGW, 35 – obszar przewidziany do zatopienia, 36 – tereny depresyjne, 37 – tereny o poziomie wód gruntowych niższym od planowanej rzędnej piętrzenia, 38 – miejscowości.

