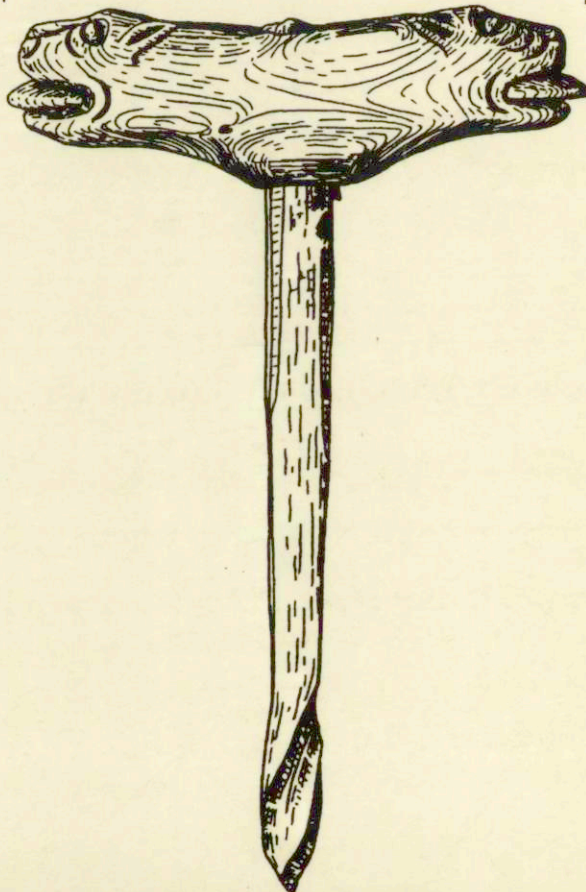
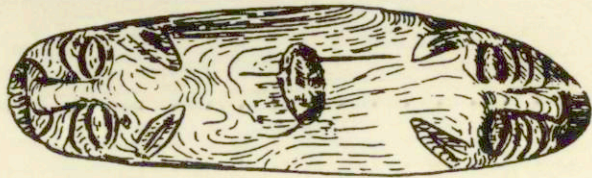


SPRAWOZDANIA ARCHEOLOGICZNE

INSTYTUT ARCHEOLOGII I ETNOLOGII POLSKIEJ AKADEMII NAUK



51

2

SPRAWOZDANIA ARCHEOLOGICZNE

R. 16

CZYTEL尼亚

INSTYTUT ARCHEOLOGII I ETNOLOGII
POLSKIEJ AKADEMII NAUK



P243

SPRAWOZDANIA ARCHEOLOGICZNE

51

Akc. 44/2000 d.

KRAKÓW 1999

<http://www.rcin.org.pl>

Redaktor
JAN MACHNIK

Zastępca redaktora
HELENA ZOLL-ADAMIKOWA

Sekretarz redakcji
ZOFIA LIGUZIŃSKA-KRUK

Skład Komitetu Redakcyjnego
MICHAŁ KOBUSIEWICZ, JANUSZ KRUK, ZOFIA LIGUZIŃSKA-KRUK,
JAN MACHNIK, STANISŁAW TABACZYŃSKI (PRZEWODNICZĄCY),
ZENON WOŹNIAK, HELENA ZOLL-ADAMIKOWA

Redakcja techniczna i skład
JOANNA KULCZYŃSKA

Adres Redakcji
© Instytut Archeologii i Etnologii
Polskiej Akademii Nauk
Oddział w Krakowie
31-016 Kraków, ul. Sławkowska 17

Skład komputerowy wykonano
w Instytucie Archeologii i Etnologii
Polskiej Akademii Nauk, Oddział w Krakowie

Druk: Poligrafia Inspektoratu Towarzystwa Salezjańskiego
ul. Konfederacka 6, 30-306 Kraków, tel. 266-40-00
Nr zam. 15/00

SPIS TREŚCI

ARTYKUŁY	9
Albert Z a s t a w n y, Uwagi na temat chronologii osadnictwa kultury badeńskiej w zachodniej części Małopolski	9
BADANIA TERENOWE I MATERIAŁY	57
Jarosław B r o n o w i c k i, Mirosław M a s o j ć, Dariusz B o b a k, Nowe stanowisko górnopaleolityczne w Masywie Góry Św. Anny – Wysoka 57	57
Jarosław B r o n o w i c k i, Dariusz B o b a k, Mirosław M a s o j ć, Krzemienica mezo-lityczna na stanowisku Malnie 3/14, pow. Krapkowice	71
Adrian O. M a n d z y, The Eneolithic Trypillian Settlement of Kamianets-Podilsky	81
Janusz C z e b r e s z u k, Józef Ł o ś, Grób kultury ceramiki sznurowej w Żernikach, gm. Kruszwica, pow. Inowrocław, woj. kujawsko-pomorskie, stanowisko 27	97
Andrzej F l o r k o w s k i, Ekspertyza antropologiczna grobu szkieletowego pochodzącego z okresu neolitu z Żernik, gm. Kruszwica	115
Piotr W ł o d a r c z a k, Cmentarzysko w Samborcu, woj. świętokrzyskie na tle innych znalezisk kultury ceramiki sznurowej z Wyżyny Sandomierskiej	119
Piotr W ł o d a r c z a k, Zofia L i g u z i Ń s k a - K r u k, Wyniki badań przeprowadzonych w rejonie kopca w Łąpszowie, gm. Koszyce	145
Krzysztof T u n i a, Cmentarzysko kultury ceramiki sznurowej w Łąkawie, woj. świętokrzyskie	159
Elżbieta H a d u c h, Szkielety z cmentarzyska kultury ceramiki sznurowej w Łąkawie, woj. świętokrzyskie – analiza antropologiczna	181
Sławomir K a d r o w, Mykoła Andrijnovič P e l e š č y š y n , Materiały kultury mierzanowickiej z dorzecza górnego Bugu	191
Waldemar G l i Ń s k i, Wczesnośredniowieczne zausznice z czterema paciorkami z Wiślicy, stan. <i>Regia</i>	211
Elżbieta N o s e k, Technologia wykonania zausznic z paciorkami z Wiślicy	235
Marian R u l e w i c z, Wyniki badań wykopaliskowych w obrębie <i>suburbium</i> Szczecina, w latach 1987–1992	245
Grzegorz D o m a Ń s k i, Elżbieta K ł o s i Ń s k a, Andrzej K o s i c k i, Sprawozdanie z badań ratowniczych wielokulturowej osady w miejscowości Śleza, gm. Kobierzyce, stan. 11/12	273
Jerzy Marek Ł a p o, Waldemar O s s o w s k i, Podwodne badania archeologiczne na osadzie w Sztynorcie Dużym, stan. 5 „Kurka”, gm. Węgorzewo, woj. warmińsko-mazurskie	299

Z METODYKI BADAŃ ARCHEOLOGICZNYCH	319
Helena Z o l l - A d a m i k o w a, Potrzeby zmian w teorii i praktyce poczynań nad ochroną archeologicznych dóbr kultury	319
Zbigniew K o b y l i ń s k i, <i>Dura lex, sed lex</i> , czyli co mówi obowiązujące w Polsce prawo o finansowaniu i prowadzeniu wykopalisk archeologicznych (na marginesie wypowiedzi Heleny Zoll-Adamikowej)	325
Zbigniew K o b y l i ń s k i, Zarządzanie dziedzictwem archeologicznym a „wolność nauki”, (na marginesie wypowiedzi Eugeniusza Tomczaka)	331
OMÓWIENIA I RECENZJE	343
NEKROLOGI	361
WYKAZ STOSOWANYCH SKRÓTÓW	368

„Sprawozdania Archeologiczne” is regularly listed in the International Current Awareness Service: Anthropology. Selected material is indexed in the International Bibliography of Social and Cultural Anthropology.

Indexed in:

IBZ – International Bibliography of Periodical Literature

IBZ – CD-ROM

CONTENTS

ARTICLES	9
Albert Z a s t a w n y, Remarks on the Chronology of the Baden Culture Settlement in Western Lesser Poland	54
FIELD SURVEY AND MATERIALS	57
Jarosław B r o n o w i c k i, Mirosław M a s o j ć, Dariusz B o b a k, A New Upper Paleolithic Site in the St. Anna Mountain Massif – Wysoka 57	69
Jarosław B r o n o w i c k i, Dariusz B o b a k, Mirosław M a s o j ć, The Mesolithic Flint-Processing Workshop on Site 3/14 in Malnie, Krapkowice District	80
Adrian O. M a n d z y, The Eneolithic Trypillian Settlement of Kamianets-Podilsky	81
Janusz C z e b r e s z u k, Józef Ł o ś, The Grave of the Corded Ware Culture in Żerniki, Krusznica Commune, Inowrocław District, Kujawsko-Pomorskie Province, Site 27	111
Andrzej F l o r k o w s k i, Anthropological Expertise of the Neolithic Skeletal Grave in Żerniki, Krusznica Commune	117
Piotr W ł o d a r c z a k, The Cemetery at Samborzec, Świętokrzyskie Province, on the Background of Other Finds of the Corded Ware Culture on the Sandomierz Upland	141
Piotr W ł o d a r c z a k, Zofia L i g u z i Ń s k a - K r u k, Report on the Research in the Vicinity of the Mound in Łąpszów, Koszyce Commune	156
Krzysztof T u n i a, The Cemetery of the Corded Ware Culture at Łękawa, Świętokrzyskie Province	179
Elżbieta H a d u c h, The Skeletons from the Cemetery of the Corded Ware Culture in Łękawa, Świętokrzyskie Province – The Anthropological Analysis	189
Sławomir K a d r o w, [Mykola Andrijnovič P e l e š č y š y n], The Material of the Mierzanowice Culture from the Upper Basin of the Bug River	210
Waldemar G l i ń s k i, The Early Medieval Ear-Rings with Four Beads from Wiślica, Regia Site	231
Elżbieta N o s e k, Technology of the Ear-Rings with Beads from Wiślica	244
Marian R u l e w i c z, The Results of the Excavations of the <i>Suburbium</i> Site in Szczecin in 1987–1992	272
Grzegorz D o m a ń s k i, Elżbieta K ł o s i ń s k a, Andrzej K o s i c k i, The Report of the Rescue Excavation of the Multiculture Settlement in Ślęza, Kobierzyce Commune, Site 11/12	297
Jerzy Marek Ł a p o, Waldemar O s s o w s k i, The Underwater Archaeological Research of the Settlement in Sztynort Duży, Site 5, “Kurka”, Węgorzewo Commune, Warmińsko-Mazurskie province	317

METHODS OF ARCHAEOLOGICAL RESEARCH	319
Helena Z o l l - A d a m i k o w a, Needs of Changes in Theory and Practice in Preservation of the Archaeological Heritage	324
Zbigniew K o b y l i ń s k i, Archaeological Heritage Management and the “freedom of science”	340
REVIEWS	343
OBITUARIES	361
ABBREVIATIONS	368

„Sprawozdania Archeologiczne” is regularly listed in the International Current Awareness Service: Anthropology. Selected material is indexed in the International Bibliography of Social and Cultural Anthropology.

Indexed in:

IBZ – International Bibliography of Periodical Literature

IBZ – CD-ROM

WYKAZ STOSOWANYCH SKRÓTÓW ABBREVIATIONS

AAC	– „Acta Archaeologica Carpathica”, Kraków
AAHung	– „Acta Archaeologica Academiae Scientiarum Hungaricae”, Budapest
AE	– „Archaeologiai Értesítő”, Budapest
Annales UMCS	– „Annales Universitatis M. Curie-Skłodowska, Sectio F”, Lublin
AMNap	– „Acta Musei Napocensis”, Cluj
APolona	– „Archaeologia Polona”, Warszawa
APolski	– „Archeologia Polski”, Warszawa
AR	– „Archeologické Rozhledy”, Praha
AVANS	– „Archeologické výskumy a nálezy na Slovensku”, Nitra
BRGK Mainz	– „Berichte der Römisch-Germanischen Kommission”, Berlin-
FA	– „Folia Archaeologica”, Budapest
FAP	– „Fontes Archaeologici Posnanienses”, Poznań
JbRGZ Mainz	– „Jahrbuch des Römisch-Germanischen Zentralmuseums”, Mainz
JaHalle	– „Jahresschrift für mitteldeutsche Vorgeschichte”, Halle
KSIA	– „Краткие Сообщения Института Истории Материальной Культуры”, Moskwa (nr 1-80) – „Краткие Сообщения Института Археологии”, Moskwa (od nr 81)
Kwart HKM	– „Kwartalnik Historii Kultury Materialnej”, Warszawa
Mat. Arch.	– „Materiały Archeologiczne”, Kraków
Mat. Arch. NH	– „Materiały Archeologiczne Nowej Huty”, Kraków
Mat. SiW	– „Materiały Starożytne i Wczesnośredniowieczne”, Warszawa
MIA	– „Материалы и Исследования по Археологии СССР”, Moskwa- Leningrad
MZP	– „Materiały Zachodnio-Pomorskie”, Szczecin
Pam. Arch.	– „Památky Archeologické”, Praha
Prac. Mat. Łódź	– „Prace i Materiały Muzeum Archeologicznego i Etnograficznego, Seria Archeologiczna”, Łódź
Prz. Arch.	– „Przegląd Archeologiczny”, Poznań-Wrocław
SCIV	– „Studii și Cercetări de Istorie Veche”, București (do 1973 r.); – „Studii și Cercetări de Istorie Veche și arheologie”, București (od 1974 r.)
Sl. Ant.	– „Slavia Antiqua”, Poznań
Slov. Arch.	– „Slovenská archeológia”, Bratislava
Sov. Arch. (Cos. Apx.)	– „Советская Археология”, Moskwa
Spraw. Arch.	– „Sprawozdania Archeologiczne”, Kraków
Spraw. PAN Kraków	– (Polska Akademia Nauk – Oddział w Krakowie) „Sprawozdania z posiedzeń Komisji Naukowych”, Kraków
Št. Zv.	– „Študijné Zvesti Archeologického Ústavu SAV”, Nitra
WA	– „Wiadomości Archeologiczne”, Warszawa

17/11

WYKAZ STOWARZYWISK
ARABIA SAUDI

1. ...
2. ...
3. ...
4. ...
5. ...
6. ...
7. ...
8. ...
9. ...
10. ...
11. ...
12. ...
13. ...
14. ...
15. ...
16. ...
17. ...
18. ...
19. ...
20. ...
21. ...
22. ...
23. ...
24. ...
25. ...
26. ...
27. ...
28. ...
29. ...
30. ...
31. ...
32. ...
33. ...
34. ...
35. ...
36. ...
37. ...
38. ...
39. ...
40. ...
41. ...
42. ...
43. ...
44. ...
45. ...
46. ...
47. ...
48. ...
49. ...
50. ...
51. ...
52. ...
53. ...
54. ...
55. ...
56. ...
57. ...
58. ...
59. ...
60. ...
61. ...
62. ...
63. ...
64. ...
65. ...
66. ...
67. ...
68. ...
69. ...
70. ...
71. ...
72. ...
73. ...
74. ...
75. ...
76. ...
77. ...
78. ...
79. ...
80. ...
81. ...
82. ...
83. ...
84. ...
85. ...
86. ...
87. ...
88. ...
89. ...
90. ...
91. ...
92. ...
93. ...
94. ...
95. ...
96. ...
97. ...
98. ...
99. ...
100. ...



K. 16

P243