

SPRAWOZDANIA ARCHEOLOGICZNE

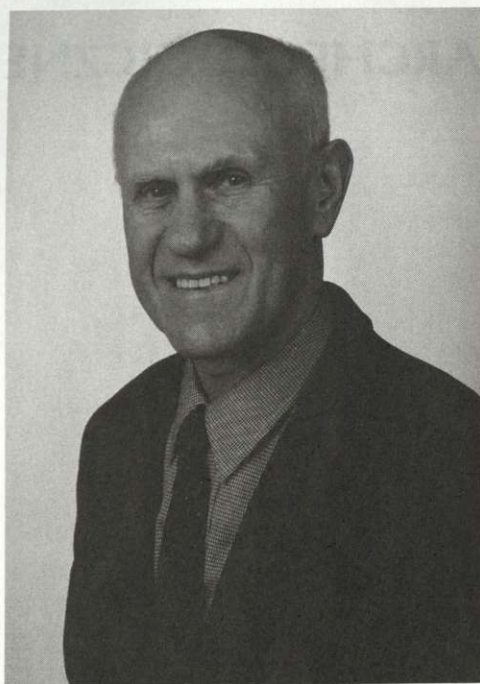
INSTYTUT ARCHEOLOGII I ETNOLOGII POLSKIEJ AKADEMII NAUK



Archaeological Reports
58
Archäologische Berichte

SPRAWOZDANIA
ARCHEOLOGICZNE

Prof. dr hab. Bogdanowski



Prof. dr. hab. Bogdanowi Balcerowi

INSTYTUT ARCHEOLOGII I ETNOLOGII
POLSKIEJ AKADEMII NAUK

SPRAWOZDANIA ARCHEOLOGICZNE



P 245



KRAKÓW 2006

Aka. 130 / 2007 / 1 <http://www.rcin.org.pl>

Redaktor
Editor
SŁAWOMIR KADROW

Sekretarz redakcji
Editorial Secretary
AGNIESZKA CZEKAJ-ZASTAWNY

Komitet Redakcyjny
Editorial Committee
SYLWESTER CZOPEK, SŁAWOMIR KADROW, JANUSZ KRUK (PRZEWODNICZĄCY-CHAIRMAN),
JAN MACHNIK, SARUNAS MILISAUSKAS, JOHANNES MÜLLER, PRZEMYSŁAW URBAŃCZYK

Redakcja techniczna i skład
Technical Editor and Layout
JOANNA KULCZYŃSKA

Okładkę ilustruje fotografia zamieszczona w artykule S. Wilka

Adres Redakcji
Editor's Address

INSTYTUT ARCHEOLOGII I ETNOLOGII POLSKIEJ AKADEMII NAUK, ODDZIAŁ W KRAKOWIE
31-016 KRAKÓW, UL. SŁAWKOWSKA 17
e-mail: iaekrak@archo.pan.krakow.pl

Skład komputerowy wykonano
w Instytucie Archeologii i Etnologii Polskiej Akademii Nauk, Oddział w Krakowie

Wydanie publikacji dofinansowane przez Krakowski Zespół do Badań Autostrad, sp.j.
Instytut Archeologii i Etnologii PAN, Muzeum Archeologiczne w Krakowie i Uniwersytet Jagielloński

This publication has been subsidized by The Cracow Team for Archaeological Supervision of Motorway Construction
Institute of Archaeology and Ethnology Polish Academy of Sciences, Museum of Archaeology, Cracow
and Jagellonian University

Druk:

Przedsiębiorstwo Poligraficzne „DEKA” sp. z o.o., ul. Golikówka 7, 30-723 Kraków

Nakład: 400 egz.

CONTENTS

Stanisław Tabaczyński, Prof. dr hab. Bogdan Balcer — człowiek i badacz	9
ARTICLES	21
Barbara Witkowska, Corded Ware culture settlements on Central European uplands	21
Stanowiska osadowe kultury ceramiki sznurowej z obszarów starożytnych Europy	71
Marcin S. Przybyła, Mittel- und Südosteuropa in der zweiten Hälfte des 12. Jh. v. Chr. — die Klimakrise von 1159–1141 BC und deren Widerspiegelung im Fundmaterial	103
Europa Środkowa i południowo-wschodnia w 2 połowie XII w. przed Chr. — kryzys klimatyczny lat 1159–1141 BC i jego odbicie w zapisie źródeł archeologicznych	151
FIELD SURVAY AND MATERIALS	175
Jarosław Wilczyński, The Upper Paleolithic workshop at the site Piekary IIa sector XXII layer 5	175
Górnopaleolityczna pracownia na stanowisku Piekary IIa sektor XXII warstwa 5	194
Dmytro Gaskevych, Vita-Poshtova 2 — New the Easternmost Site of the Linear Band Pottery Culture	205
Stanowisko 2 w miejscowości Vita-Poshtova na Ukrainie — nowe, najbardziej na wschód wysunięte stanowisko kultury ceramiki wstęgowej rytej	216
Maciej Dębiec, Aleksander Dzybiński, Neue Funde der Doppelschneidigen Geräte aus der linearbandkeramischen Siedlung in Zwiężyca, Gemeinde Boguchwała, Wojewodschaft podkarpackie	223
Nowe znaleziska czekanów kamiennych z osady kultury ceramiki wstęgowej rytej w Zwiężycy, gm. Boguchwała, woj. podkarpackie	242
Stanisław Wilk, Graves of the Lublin-Volhynian Culture at Site 2 in Książnice, District of Busko Zdrój. 2004 Exploration Season	247
Groby kultury lubelsko-wołyńskiej ze stanowiska 2 w Książnicach, powiat Busko Zdrój. Badania 2004 r.	261

Anna Zakościelna,

Flint Inventory of Grave 5 of the Lublin-Volhynia Culture on Site 2 in Książnice, Busko Zdrój District	271
Inwentarz krzemieniu grobu nr 5 kultury lubelsko-wołyńskiej ze stanowiska 2 w Książnicach, pow. Busko Zdrój	287

Elżbieta Haduch, Anita Szczepanek,

The anthropological analysis of a skeleton of the Lublin-Volhynia culture from Książnice, site 2, the Pacanów Commune, the county of Busko Zdrój — studies conducted in 2004	293
Analiza antropologiczna szkieletu kultury lubelsko-wołyńskiej z Książnic, st. 2, gm. Pacanów, pow. Busko Zdrój — badania 2004 r.	299

Danuta Makowicz-Poliszt,

Animal Bone Material from Graves of the Lublin-Volhynia Culture at Site 2 at Książnice, Commune of Pacanów	303
Zwierzęcy materiał kostny z grobów kultury lubelsko-wołyńskiej ze stanowiska 2 w Książnicach, gm. Pacanów	305

Sarunas Milisauskas, Janusz Kruk, Danuta Makowicz-Poliszt,

Neolithic Horses at Bronocice	307
Konie neolityczne z Bronocic	319

Martin Furholt, Jan Machnik,

Iwanowice Babia Góra I and the Settlements with Baden Ceramics in Little Poland. Questions Concerning their Duration	325
Iwanowice Babia Góra I i osady kultury bałeńskiej w Małopolsce. Problem długości ich trwania	344

Bartosz Józwiak, Michał Kobusiewicz, Jerzy Józef Langer, Sławomir Pietrzak,

From the studies on manufacturing and utilization of timber tar in the Niemen culture	355
Ze studiów nad wytwarzaniem i stosowaniem smół drzewnych wśród społeczności kultury niemeńskiej	367

Piotr Włodarczak,

Cemetery of the Corded Ware culture at site 17 in Smroków, Słomniki commune, district of Kraków	377
Cmentarzysko kultury ceramiki sznurowej na stanowisku 17 Smrokowie, gm. Słomniki, pow. krakowski	392

Jacek Górski, Paweł Jarosz,

Cemetery of the Corded Ware and the Trzciniec Cultures in Gabułów	401
Cmentarzysko kultury ceramiki sznurowej i trzcinieckiej w Gabuławie	434

Paweł Valde-Nowak,

Backed knife from the grave of Trzciniec culture in Gabułów, district Kazimierza Wielka	453
Nóż tyłkowy z grobu kultury trzcinieckiej w Gabuławie, pow. Kazimierza Wielka	456

Anita Szczepanek,	
The anthropological analysis of skeletons of the Corded Ware culture and the Trzciniec culture from Gabułów, site 1, the district of Kazimierza Wielka, the Świętokrzyskie Province	459
Analiza antropologiczna szkieletów kultury ceramiki sznurowej i kultury trzcinieckiej z Gabułowa, stanowisko 1, pow. Kazimierza Wielka, woj. świętokrzyskie	462
Krzysztof Szostek, Anita Szczepanek, Henryk Głąb,	
The paleodiet of individuals buried in the burial mound in Gabułów	465
Paleodieta osób pochowanych w kurhanie w Gabułowie	472
Renata Ablamowicz, Henryk Kubiak,	
Animal Bone Remains from Site 1 at Gabułów, Świętokrzyskie Province	477
Zwierzęce szczątki kostne ze stanowiska 1 w Gabułowie, woj. świętokrzyskie	485
Andrzej Pelisiak, Małgorzata Rybicka,	
Piaski, Site 7, Bełchatów District, Łódzkie Voivodship. Site from the Early Bronze Age	489
Piaski, stan. 7, pow. Bełchatów, woj. łódzkie. Stanowisko z wczesnego okresu epoki brązu	497
Jerzy Fogel, Andrzej Sikorski,	
Textile impressions on clay casting utensils from the Lusatian culture settlement at Brnin (Poznań district, Wielkopolska province), site 2b	503
Odciski tekstyliów na glinianych przyborach odlewniczych z osady ludności kultury łużyckiej w Brninie (pow. poznański, woj. wielkopolskie), stan. 2b	512
Ekaterina Arnoldovna Shablavina, Bartłomiej Szymon Szmoniewski,	
The forming model of the kercz type finger-shaped fibula	519
Model formujący zapinki palczastej typu Kercz	526
Robert Bodnar, Dariusz Rozmus, Bartłomiej Szymon Szmoniewski,	
Early medieval arrowheads from Smugowa Góra near Troks in Olkusz district	531
Wczesnośredniowieczne groty ze Smugowej Góry w pobliżu miejscowości Troks w powiecie olkuskim	539
Szymon Kalicki, Hienad Semianchuk,	
Mediaeval burial-ground in Volkovysk (Hrodna district, Belarus) — first results	543
Wstępne wyniki badań na średniowiecznym cmentarzysku w Wołkowysku, w obwodzie grodzieńskim na Białorusi w 2005 roku	553
REVIEWS	
Barbara Witkowska, (review) Seweryn Rzepecki, <i>Communities of Middle Neolithic Funnel Beaker Culture in Kujawy</i> (= <i>The Data for a synthesis of Kujawy prehistory</i> , v. 12), Poznań 2004	
	557

Stawomir Kadrow , (Rez.) Jurij Ja. Rassamakin, <i>Die nordpontische Steppe in der Kupferzeit. Gräber aus der Mitte des 5. Jts. Bis Ende des 4. Jts. V.Chr.</i> (= <i>Archäologie in Eurasien</i> 17), Mainz 2004	565
Aleksander Dzbyński , (Rez.) J. Czebreszuk, J. Müller (Hrsg.), <i>Bruszczewo. Ausgrabungen und Forschungen in einer prähistorischen Siedlungskammer Grosspolens. Teil I, Forschungsstand — Erste Ergebnisse — Das östliche Feuchtbodenareal</i> (= <i>Studien zur Archäologie in Ostmitteleuropa</i> 2). Poznań-Kiel-Rahden (Westf.) 2004	573
Maciej Kaczmarek , (Rez.) Claudia Derrix, <i>Frühe Eisenfunde im Odergebiet. Studien zur Hallstattzeit in Mitteleuropa</i> (= <i>Universitätsforschungen zur Prähistorischen Archäologie</i> 74). Bonn 2001	583
Sylwester Czopek , (Rez.) Maria A. Očir-Gorjaeva, <i>Pferdgeschirr aus Chošeutovo. Skythischer Tierstil an der Unteren Wolga</i> , <i>Archäologie in Eurasien</i> , B. 19, Mainz 2005	605
Andrzej Pelisiak , (review) Krystyna Harmata, Jan Machnik and Leszek Starkel (eds.), <i>Environment and Man at the Carpathian Foreland in the Upper Dnister Catchment from Neolithic to Early Mediaeval Period</i> (= <i>Prace Komisji Prehistorii Karpat</i> 3). Kraków 2006	615
Włodzimierz Rączkowski , (review) M. Lityńska-Zajęc and K. Wasylkowa, <i>Przewodnik do badań archeobotanicznych</i> [Guidebook to archaeobotanical studies]. Poznań 2005	621
Maria Lityńska-Zajęc, Krystyna Wasylkowa , The reply to the review by W. Rączkowski: M. Lityńska-Zajęc, K. Wasylkowa, <i>Przewodnik do badań archeobotanicznych</i> [Guidebook to archaeobotanical studies], Wydawnictwo Sorus, Poznań, 2005	633

"Sprawozdania Archeologiczne" is regularly listed in the International Current Awareness Service: Anthropology. Selected material is indexed in the International Bibliography of social and Cultural Anthropology.

Indexed in:

IBZ – International Bibliography of Periodical Literature

IBZ – CD-ROM

List of Authors

- Ablamowicz Renata**, Muzeum Śląskie, ul. Korfantego 3; 40-005 Katowice
- Bodnar Robert**, Muzeum Miejskie „SztYGarka” w Dąbrowie Górniczej, ul. Legionów 69, Dąbrowa Górnicza.
- Czopek Sylwester**; Instytut Archeologii, Uniwersytet w Rzeszowie; ul. Hoffmanowej 8; 35-016 Rzeszów
- Dębiec Maciej**, Instytut Archeologii, Uniwersytet w Rzeszowie; ul. Hoffmanowej 8; 35-016 Rzeszów
- Dzbyński Aleksander**, Instytut Archeologii, Uniwersytet w Rzeszowie; ul. Hoffmanowej 8; 35-016 Rzeszów
- Fogel Jerzy**, Instytut Prahistorii, Uniwersytet im. Adama Mickiewicza, ul. Św. Marcin 78; 61-809 Poznań
- Furholt Martin**, Institut für Ur- und Frühgeschichte, Christian-Albrechts-Universität, Johanna-Mestorf-Str. 2-6; 24098 Kiel, Niemcy
- Gaskevych Dmytro**, Institute of Archaeology, National Academy of Sciences of Ukraine, Heroiv Stalingrada 12; 254655 Kyiv, Ukraina
- Głąb Henryk**, Zakład Antropologii, Uniwersytet Jagielloński, ul. Ingardena 6; 30-060 Kraków
- Górski Jacek**; Muzeum Archeologiczne w Krakowie, Oddział w Nowej Hucie, ul. Sasanek 2a; 31-985 Kraków
- Haduch Elżbieta**, Zakład Antropologii, Uniwersytet Jagielloński, ul. Ingardena 6; 30-060 Kraków
- Jarosz Paweł**; Instytut Archeologii i Etnologii PAN, Oddział w Krakowie; ul. Sławkowska 17; 31-016 Kraków
- Józwiak Bartosz**; Instytut Historii, Zakład Archeologii, Uniwersytet Gdański, ul. Grunwaldzka 238A; 80-952 Gdańsk
- Kaczmarek Maciej**, Instytut Prahistorii, Uniwersytet im. Adama Mickiewicza, ul. Św. Marcin 78; 61-809 Poznań
- Kadrow Sławomir**, Instytut Archeologii i Etnologii PAN, Oddział w Krakowie, ul. Sławkowska 17; 31-016 Kraków
- Kalicki Szymon**, Instytut Archeologii, Uniwersytet Jagielloński, ul. Gołębia 11; 31-007 Kraków
- Kobusiewicz Michał**, Instytut Archeologii i Etnologii PAN, Oddział w Poznaniu, ul. Rubież 46; 61-612 Poznań
- Kruk Janusz**, Instytut Archeologii i Etnologii PAN, Oddział w Krakowie, ul. Sławkowska 17; 31-016 Kraków
- Kubiak Henryk**, Instytut Systematyki i Ewolucji Zwierząt PAN, ul. Sławkowska 17; 31-016 Kraków
- Langer Jerzy Józef**, Pracownia Fizykochemii Materiałów i Nanotechnologii, Wydział Chemii Uniwersytetu im. Adama Mickiewicza w Poznaniu, ul. Grunwaldzka 10; 63-100 Śrem
- Lityńska-Zajac Maria**, Instytut Archeologii i Etnologii PAN, Oddział w Krakowie, ul. Sławkowska 17; 31-016 Kraków
- Machnik Jan**, Instytut Archeologii, Uniwersytet w Rzeszowie; ul. Hoffmanowej 8; 35-016 Rzeszów

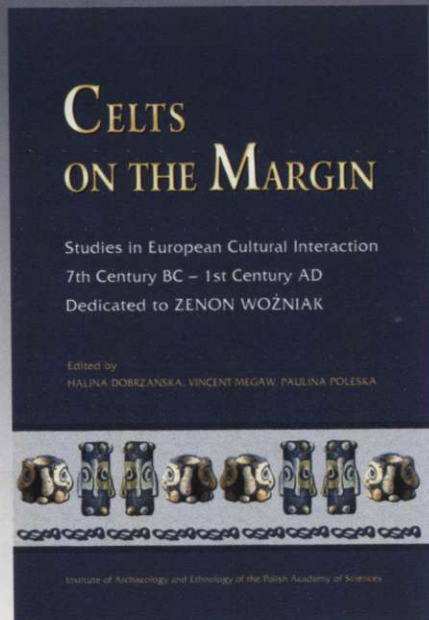
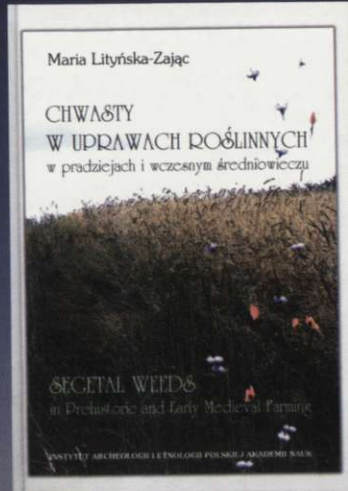
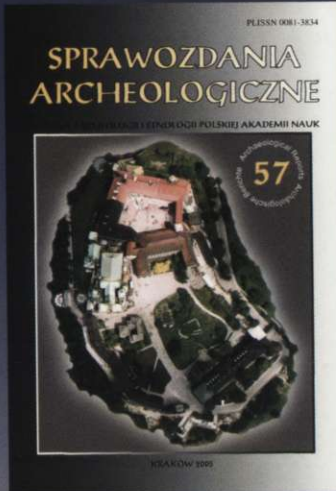
- Makowicz-Poliszot Danuta**, Instytut Archeologii i Etnologii PAN, Oddział w Krakowie,
ul. Sławkowska 17; 31-016 Kraków
- Milisauskas Sarunas**, Department of Anthropology, University of Buffalo, The State University of
New York; USA
- Pelisiak Andrzej**; Instytut Archeologii, Uniwersytet w Rzeszowie; ul. Hoffmanowej 8; 35-016 Rzeszów
- Pietrzak Sławomir**, Pracownia Fizykochemii Materiałów i Nanotechnologii, Wydział Chemii
Uniwersytetu im. Adama Mickiewicza w Poznaniu, ul. Grunwaldzka 10; 63-100 Śrem
- Przybyła Marcin S.**; Instytut Archeologii, Uniwersytet Jagielloński, ul. Gołębia 11; 31-007 Kraków
- Rączkowski Włodzimierz**, Instytut Prahistorii, Uniwersytet im. Adama Mickiewicza,
ul. Św. Marcin 78; 61-809 Poznań
- Rozmus Dariusz**, Muzeum Miejskie „Szttygarka“ w Dąbrowie Górniczej, ul. Legionów 69, Dąbrowa
Górnicza.
- Rybicka Małgorzata**; Instytut Archeologii, Uniwersytet w Rzeszowie; ul. Hoffmanowej 8;
35-016 Rzeszów
- Shablavina Ekaterina Arnoldovna**, State Museum Ermitage, Dvortsovaya Naberezhnaya 34,
190000 St. Petersburg, Rosja
- Siemanchuk Hienadz**, Janko Kupala State University in Hrodna, Historical Faculty, Orzeszkowa
street 22; 230023 Hrodna, Białoruś
- Sikorski Andrzej**, Instytut Prahistorii, Uniwersytet im. Adama Mickiewicza, ul. Św. Marcin 78;
61-809 Poznań
- Szczepanek Anita**; Zakład Antropologii, Uniwersytet Jagielloński, ul. Ingardena 6; 30-060 Kraków
- Szmoniewski Bartłomiej Szymon**; Instytut Archeologii i Etnologii PAN, Oddział w Krakowie;
ul. Sławkowska 17; 31-016 Kraków
- Szostek Krzysztof**, Zakład Antropologii, Uniwersytet Jagielloński, ul. Ingardena 6; 30-060 Kraków
- Valde-Nowak Paweł**, Instytut Archeologii, Uniwersytet Jagielloński, ul. Gołębia 11; 31-007 Kraków
- Wasylikowa Krystyna**, Instytut Botaniki im. Władysława Szafera PAN, ul. Lubicz 46; 31-512 Kraków
- Wilczyński Jarosław**; Instytut Archeologii, Uniwersytet Jagielloński, ul. Gołębia 11; 31-007 Kraków
- Wilk Stanisław**, Muzeum Karkonoskie w Jeleniej Górze, ul. Matejki 28; 58-500 Jelenia Góra
- Witkowska Barbara**; Instytut Archeologii, Uniwersytet Jagielloński, ul. Gołębia 11; 31-007 Kraków
- Włodarczak Piotr**, Instytut Archeologii i Etnologii PAN, Oddział w Krakowie; ul. Sławkowska 17;
31-016 Kraków
- Zakościelna Anna**, Instytut Archeologii, Uniwersytet Marii Curie-Skłodowskiej, pl. M. Curie
Skłodowskiej 4; 20-031 Lublin



Szanowni Państwo,

Instytut Archeologii i Etnologii PAN, Oddział w Krakowie posiada w ciągłej sprzedaży publikacje wydane przez wydawnictwo Instytutu.

Wszystkie książki można nabyć bezpośrednio w Oddziale IAE PAN w Krakowie, bądź też zamówić telefonicznie, listownie lub za pomocą poczty elektronicznej. Zamówione pozycje wyślemy za zaliczeniem pocztowym, doliczając cenę przesyłki



Instytut Archeologii i Etnologii PAN, Oddział w Krakowie
ul. Sławkowska 17, 31-016 Kraków; tel. 422 29 05
e-mail: iaekrak@archo.pan.krakow.pl; ula@archo.pan.krakow.pl

<http://www.rcin.org.pl>



P245