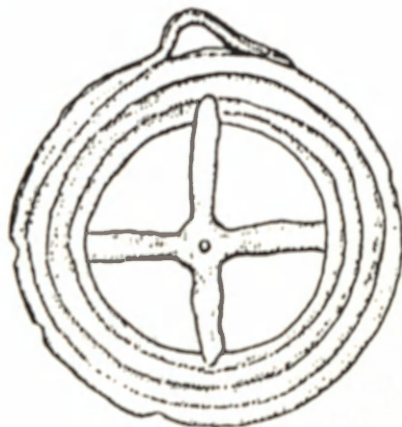
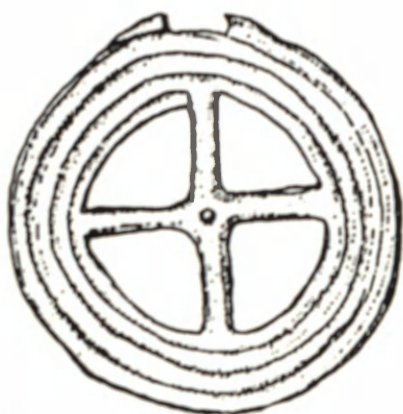
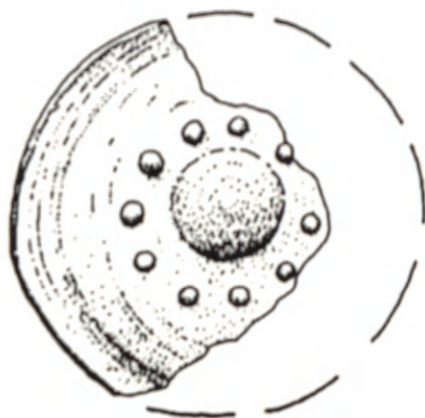


SPRAWOZDANIA ARCHEOLOGICZNE

INSTYTUT ARCHEOLOGII I ETNOLOGII POLSKIEJ AKADEMII NAUK



53

2

SPRAWOZDANIA ARCHEOLOGICZNE

CZYTELNIA

INSTYTUT ARCHEOLOGII I ETNOLOGII
POLSKIEJ AKADEMII NAUK



P243

SPRAWOZDANIA
ARCHEOLOGICZNE

53

Akc. 135/2002 d.

KRAKÓW 2001

<http://rcin.org.pl>

Redaktor
JAN MACHNIK

Zastępca redaktora
SŁAWOMIR KADROW

Sekretarz redakcji
ZOFIA LIGUZIŃSKA-KRUK

Skład Komitetu Redakcyjnego
MICHAŁ KOBUSIEWICZ, SŁAWOMIR KADROW, JANUSZ KRUK,
ZOFIA LIGUZIŃSKA-KRUK, JAN MACHNIK,
STANISŁAW TABACZYŃSKI (PRZEWODNICZĄCY), ZENON WOŹNIAK

Redakcja techniczna i skład
JOANNA KULCZYŃSKA

Adres Redakcji
Instytut Archeologii i Etnologii
Polskiej Akademii Nauk
Oddział w Krakowie
31-016 Kraków, ul. Sławkowska 17

Skład komputerowy wykonano
w Instytucie Archeologii i Etnologii
Polskiej Akademii Nauk, Oddział w Krakowie

Druk: Poligrafia Inspektoratu Towarzystwa Salezjańskiego
ul. Konfederacka 6, 30-306 Kraków, tel. 266 40 00

Nakład: 450 egz.

SPIS TREŚCI

ARTYKUŁY	9
Agnieszka Czeka j - Z a s t a w n y, Kultura ceramiki wstęgowej rytej na prawobrzeżu górnej Wisły — materiały do badań nad geografią osadnictwa	9
Dominik A b ł a m o w i c z, Zbigniew Ś n i e s z k o, Osadnictwo kultur rolniczych w dorzeczu środkowej Kłodnicy a atrakcyjność krajobrazu	35
Maciej K a c z m a r e k, Niektóre aspekty badań nad kulturą łużycką młodszej epoki brązu w zachodniej Wielkopolsce	85
BADANIA TERENOWE I MATERIAŁY	99
Joanna P y z e l, Naczynie mieszkwate kultury ceramiki wstęgowej rytej z Żegotek, gm. Strzelno, woj. kujawsko-pomorskie, stan. 2	99
Paweł J a ś k o w i a k, Sarunas M i l i s a u s k a s, Wielokulturowe stanowisko I w Dziekanowicach, woj. świętokrzyskie	111
Andrzej P e i s i a k, Osada kultury pucharów lejkowatych w Andrzejowie, stan. 2, woj. łódzkie	165
Iwona M ł o d k o w s k a - P r z e p i ó r o w s k a, Piotr W ł o d a r c z a k, Znaleźisko amforki kultury ceramiki sznurowej w Dudkach, pow. Częstochowa	199
Albert Z a s t a w n y, Naczynia kultury ceramiki sznurowej typu Książnice Wielkie z Kryspinowa, stan. 2, pow. krakowski	207
Barbara B a r g i e ł, Marek F l o r e k, Jerzy L i b e r a, Groby ludności kultury ceramiki sznurowej i mierzanowickiej ze stanowiska I w Malicach Kościelnych, woj. świętokrzyskie	231
Marta K a f i ń s k a, Pochówek z początków epoki brązu z Lipnika, pow. Przeworsk, na tle znalezisk grobowych z późnego neolitu i wczesnej epoki brązu	261
Barbara M a t r a s z e k, Sprawozdanie z trzech sezonów badań na wielokulturowym stanowisku w Stryczowicach, gm. Waśniów, woj. świętokrzyskie	273
Anita S z c z e p a n e k, Pochówki zbiorowe kultury trzcinieckiej z Bocheńca, stan. 2, woj. świętokrzyskie i Gustorzyna, stan. 1, woj. kujawsko-pomorskie — analiza antropologiczna	289
Dariusz N i e m i e c, Osady kultury trzcinieckiej i łużyckiej w Oględówku i Samostrzałowie, woj. świętokrzyskie	313
Jerzy F o g e l, Ozdoby brązowe z pozostałościami tekstyliów z Konina-Grójca (V EB-HaC). Przyczynek do poznania stosunków interregionalnych kultury łużyckiej	359

Andrzej S i k o r s k i, Analiza pozostałości tekstyliów z późnej epoki brązu i wczesnej epoki żelaza z Konina-Grójca	377
Sylwester C z o p e k, Lesław M o r a w i e c k i, Joanna P o d g ó r s k a - C z o p e k, Znaleźisko monety bizantyjskiej ze stanowiska nr 22 w Grodzisku Dolnym, pow. Leżajsk	391
Z METODYKI BADAŃ TERENOWYCH	403
Bartosz J ó z w i a k, Jerzy L a n g e r, Sławomir P i e t r z a k, Przyczynek do studiów nad wytwarzaniem i stosowaniem smół drzewnych wśród społeczności kultury niemeńskiej	403
OMÓWIENIA I RECENZJE	417
Andrzej P e i s i a k — Jerzy Kopacz, <i>Początki epoki brązu w strefie karpackiej w świetle materiałów kamiennych</i>	417
Elżbieta K ł o s i Ń s k a — Bogusław Gediga, Danuta Piotrowska (red.), <i>Kultura symboliczna kręgu pól popielnicowych epoki brązu i wczesnej epoki żelaza w Europie Środkowej</i>	431
Halina D o b r z a ń s k a — Michael Erdrich, <i>Rom und die Barbaren (Das Verhältnis zwischen dem Imperium Romanum und den germanischen Stämmen vor seiner Nordwestgrenze von der späten römischen Republik bis zum Gallischen Sonderreich)</i>	443
NEKROLOGI	447
WYKAZ STOSOWANYCH SKRÓTÓW	455

„Sprawozdania Archeologiczne is regularly listed in the International Current Awareness Service: Anthropology. Selected material is indexed in the International Bibliography of social and Cultural Anthropology.

Indexed in:

IBZ – International Bibliography of Periodical Literature

IBZ – CD-ROM

CONTENTS

ARTICLES	9
Agnieszka C z e k a j - Z a s t a w n y, The Linear Band Pottery Culture on the Right Bank of the Upper Vistula River — Sources to Study on Settlement Geography	17
Dominik A b ł a m o w i c z, Zbigniew Ś n i e s z k o, Farming Settlement in the Middle Basin of the Klodnica River and the Landscape Attractiveness	81
Maciej K a c z m a r e k, Some aspects of research on the Lusatian culture from western Wielkopolska in the Late Bronze Age	97
FIELD SURVEY AND MATERIALS	49
Joanna P y z e l, Pouch-Shape Vessel of the Linear Band Pottery Culture from Żegotki, Strzelno Commune, Kujawsko-Pomorskie Voivodship, Site 2	109
Paweł J a ś k o w i a k, Sarunas M i l i s a u s k a s, The Multi-Culture Site (1) in Dziekanowice, Świętokrzyskie (the Holly Mountains) Voivodship.	162
Andrzej P e i s i a k, From Studies on Funnel Beaker Culture Settlement in the Grabia River Basin. Andrzejów, Site 2, Łódź Voivodship	197
Iwona M ł o d k o w s k a - P r z e p i ó r o w s k a, Piotr W ł o d a r c z a k, Amphora of the Corded Ware Culture from Dudki, Częstochowa District	205
Albert Z a s t a w n y, Vessels of the Corded Ware Culture, the Książnice Wielkie Type from Krysinów, Site 2, Kraków District	228
Barbara B a r g i e l, Marek F l o r e k, Jerzy L i b e r a, Graves the Corded Ware and Mierzanowice Culture on Site 1 in Malice Kościelne, Świętokrzyskie Voivodship ...	257
Marta K a f i ń s k a, Burial from the Beginning of the Bronze Age from Lipnik, Przeworsk District, on the Background of Late Neolithic and Early Bronze Age Sepulchral Finds	272
Barbara M a t r a s z e k, Report on Three Excavation Seasons on Multi-Culture Site in Stryczowice, Waśniów Commune, Świętokrzyskie District	287
Anita S z c z e p a n e k, Multiple Graves of the Trzciniac Culture in Bocheniec, Site 2, Świętokrzyskie Voivodship, and from Gustorzyn, Site 1, Kujawsko-Pomorskie Voivodship — Anthropological Analyses	311
Dariusz N i e m i e c, The Settlement Sites of the Trzciniac and Lusatian Cultures in Oględówek and Samostrzałów	357
Jerzy F o g e l, Bronze Ornamentation Artifacts with Textile Remains from Konin-Grójec (V BA-HaC). Contribution to Studies on Interregional Relations of the Lusatian Culture .	375

Andrzej S i k o r s k i, Analysis of Textile Traces from the Late Bronze and Early Iron Periods from Konin-Grójec	387
Sylwester C z o p e k, Lesław M o r a w i e c k i, Joanna P o d g ó r s k a - C z o p e k, The Byzantine Coin from Site 22 in Grodzisko Dolne, Leżajsk District	401
METHODS OF ARCHAEOLOGICAL RESEARCH	435
Bartosz J ó z w i a k, Jerzy L a n g e r, Sławomir P i e t r z a k, A Contribution to Studies on Production and Use of Wood Tar in Communities of the Neman Culture	414
REVIEWS	417
OBITUARIES	447
ABBREVIATIONS	455

„Sprawozdania Archeologiczne is regularly listed in the International Current Awareness Service: Anthropology. Selected material is indexed in the International Bibliography of social and Cultural Anthropology.

Indexed in:

IBZ – International Bibliography of Periodical Literature

IBZ – CD-ROM

WYKAZ STOSOWANYCH SKRÓTÓW ABBREVIATIONS

AAC	- „Acta Archaeologica Carpathica”, Kraków
AAHung	- „Acta Archaeologica Academiae Scientiarum Hungaricae”, Budapest
AE	- „Archaeologiai Értesítő”, Budapest
Annales UMCS	- „Annales Universitatis M. Curie-Skłodowska, Sectio F”, Lublin
AMNap	- „Acta Musei Napocensis”, Cluj
APolona	- „Archaeologia Polona”, Warszawa
APolski	- „Archeologia Polski”, Warszawa
AR	- „Archeologické Rozhledy”, Praha
AVANS	- „Archeologické výskumy a nálezy na Slovensku”, Nitra
BRGK	- „Berichte der Römisch-Germanischen Kommission”, Berlin-Mainz
FA	- „Folia Archaeologica”, Budapest
FAP	- „Fontes Archaeologici Posnanienses”, Poznań
JbRGZ Mainz	- „Jahrbuch des Römisch-Germanischen Zentralmuseums”, Mainz
JaHalle	- „Jahresschrift für mitteldeutsche Vorgeschichte”, Halle
KSIA	- „Краткие Сообщения Института Истории Материальной Культуры”, Moskwa (nr 1-80)
	- „Краткие Сообщения Института Археологии, Moskwa (od nr 81)
Kwart HKM	- „Kwartalnik Historii Kultury Materialnej”, Warszawa
Mat. Arch.	- „Materiały Archeologiczne”, Kraków
Mat. Arch. NH	- „Materiały Archeologiczne Nowej Huty”, Kraków
Mat. SiW	- „Materiały Starożytne i Wczesnośredniowieczne”, Warszawa
MIA	- „Материалы и Исследования по Археологии СССР”, Moskwa- Leningrad
MZP	- „Materiały Zachodnio-Pomorskie”, Szczecin
Pam. Arch.	- „Památky Archeologické”, Praha
Prac. Mat. Łódź	- „Prace i Materiały Muzeum Archeologicznego i Etnograficznego, Seria Archeologiczna”, Łódź
Prz. Arch.	- „Przegląd Archeologiczny”, Poznań-Wrocław
Ros. Arch. (Рос. Арх.)	- „Российская Археология”, (od nr 2 / 1992 r.), Moskwa
SCIV	- „Studii și Cercetări de Istorie Veche”, București (do 1973 r.); - „Studii și Cercetări de Istorie Veche și arheologie”, București (od 1974 r.)
Sl. Ant.	- „Slavia Antiqua”, Poznań
Slov. Arch.	- „Slovenská Archeológia”, Nitra
Sov. Arch. (Сов. Арх.)	- „Советская Археология”, (do nr 1 z 1992 r.), Moskwa
Spraw. Arch.	- „Sprawozdania Archeologiczne”, Kraków
Spraw. PAN Kraków	- (Polska Akademia Nauk – Oddział w Krakowie) „Sprawozdania z posiedzeń Komisji Naukowych”, Kraków
Št. Zv.	- „Študijné Zvesti Archeologického Ústavu SAV”, Nitra
WA	- „Wiadomości Archeologiczne”, Warszawa

P245