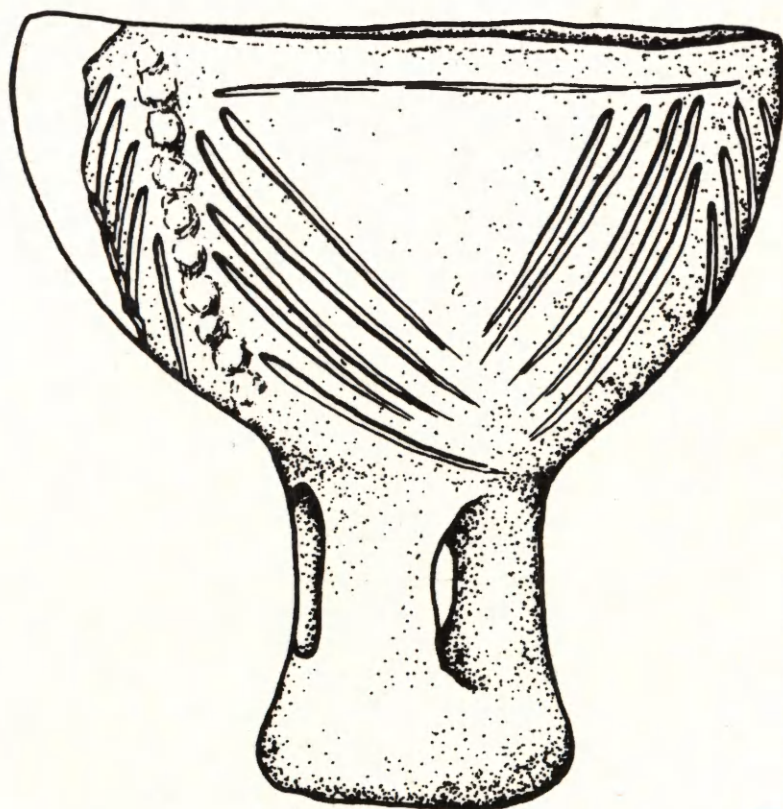


# SPRAWOZDANIA ARCHEOLOGICZNE

INSTYTUT ARCHEOLOGII I ETNOLOGII POLSKIEJ AKADEMII NAUK



52

2

**SPRAWOZDANIA ARCHEOLOGICZNE**



R. 16

CZYTELNIA

INSTYTUT ARCHEOLOGII I ETNOLOGII  
POLSKIEJ AKADEMII NAUK

---



P243

SPRAWOZDANIA  
ARCHEOLOGICZNE

52

Alkci 97/2001d.

KRAKÓW 2000

Redaktor  
JAN MACHNIK

Zastępca redaktora  
SŁAWOMIR KADROW

Sekretarz redakcji  
ZOFIA LIGUZIŃSKA-KRUK

Skład Komitetu Redakcyjnego  
MICHAŁ KOBUSIEWICZ, SŁAWOMIR KADROW, JANUSZ KRUK,  
ZOFIA LIGUZIŃSKA-KRUK, JAN MACHNIK,  
STANISŁAW TABACZYŃSKI (PRZEWODNICZĄCY), ZENON WOŹNIAK  
HELENA ZOLL-ADAMIKOWA

Redakcja techniczna i skład  
JOANNA KULCZYŃSKA

Adres Redakcji  
Instytut Archeologii i Etnologii  
Polskiej Akademii Nauk  
Oddział w Krakowie  
31-016 Kraków, ul. Sławkowska 17

Skład komputerowy wykonano  
w Instytucie Archeologii i Etnologii  
Polskiej Akademii Nauk, Oddział w Krakowie

Druk: Poligrafia Inspektoratu Towarzystwa Salezjańskiego  
ul. Konfederacka 6, 30-306 Kraków, tel. 266 40 00

## SPIS TREŚCI

ARTYKUŁY .....	9
Albert Z a s t a w n y, Kultura badeńska w regionie wielicko-bocheńskim — stan i problematyka badań .....	9
 BADANIA TERENOWE I MATERIAŁY .....	 49
Agnieszka C z e k a j - Z a s t a w n y, Kultura ceramiki wstęgowej rytej w zachodniej części Małopolski — materiały do badań nad geografją osadnictwa .....	49
Agnieszka C z e k a j - Z a s t a w n y, Groby kultury ceramiki wstęgowej rytej z Aleksandrowic, stan. 2, gm. Zabierzów, woj. małopolskie .....	97
Barbara B a c z y Ń s k a, Obiekt gospodarczy kultury badeńskiej odkryty z pełnym wyposażeniem w Szarbi Zwierzynieckiej, gm. Skalbmierz .....	113
Danuta M a k o w i c z - P o l i s z o t, Zwierzęcy materiał kostny z obiektu kultury badeńskiej z Szarbi Zwierzynieckiej, gm. Skalbmierz .....	131
Maria L i t y Ń s k a - Z a j ą c, Wyniki analizy materiałów roślinnych z obiektu kultury badeńskiej ze stanowiska 9 w Szarbi Zwierzynieckiej, gm. Skalbmierz .....	139
Czesław H a d a m i k, Zdobiony toporek ślęzański z Buska-Zdroju, woj. świętokrzyskie ...	143
Andrzej K e m p i s t y, Piotr W ł o d a r c z a k, Grób niszowy ze Złotej, pow. Pińczów na tle znalezisk kultury ceramiki sznurowej z nad dolnej Nidy .....	151
Wojciech S u d e r, Osada kultury łużyckiej na stanowisku Iwanowice-Babia Góra II .....	171
Anita S z c z e p a n e k, Magdalena W i e c z o r e k - S z m a l, Paweł J a r o s z, Figurka zoomorficzna z cmentarzyska kultury łużyckiej w Opatowie, stanowisko 1, pow. Kłobuck, woj. śląskie .....	221
<u>Leszek G a j e w s k i</u> , Zenon W o ź n i a k, Cmentarzysko wczesnoprzeworskie ze Stradowa, pow. Kazimierza Wielka .....	231
Krzysztof G a r b a c z, Kultura przeworska we wschodniej części Niecki Nidziańskiej .....	329
Marian M y s z k a, Radosław M y s z k a, Wczesnośredniowieczny grób wojownika odkryty w Krakowie .....	357
Marek F l o r e k, Halina G a j e w s k a, <u>Leszek G a j e w s k i</u> , Wczesnośredniowieczne cmentarzysko szkieletowe w Trześni, pow. Tarnobrzeg, woj. podkarpackie .....	373
Jerzy R o ś, Dariusz R o z m u s, Wczesnośredniowieczny piec do wytopu srebra i ołowiu w Dąbrowie Górniczej — Łośniu, st. 2 .....	389
Ewa K u b i c a - K a b a c i Ń s k a, Podkrakowska ceramika „biała” w świetle nowszych badań .....	405

Maciej P a w l i k o w s k i, Wyniki badań mineralogicznych ceramiki „białej” ze stanowisk w Krakowie-Nowej Hucie .....	419
<b>Z METODYKI BADAŃ TERENOWYCH .....</b>	<b>435</b>
Eugeniusz T o m c z a k, Jeszcze raz w sprawie „Zaleceń” pióra Zbigniewa Kobylińskiego ...	435
Paul B a r f o r d, Stosowanie wykrywacza metali podczas badań archeologicznych .....	443
Zenon W o ź n i a k, Wykrywacz metali w rękach archeologa — zagrożenie czy niezbędne narzędzie? .....	455
<b>OMÓWIENIA I RECENZJE .....</b>	<b>467</b>
<b>NEKROLOGI .....</b>	<b>489</b>
<b>WYKAZ STOSOWANYCH SKRÓTÓW .....</b>	<b>497</b>

„Sprawozdania Archeologiczne is regularly listed in the International Current Awareness Service: Anthropology. Selected material is indexed in the International Bibliography of social and Cultural Anthropology.

Indexed in:

IBZ – International Bibliography of Periodical Literature

IBZ – CD-ROM

## CONTENTS

ARTICLES .....	9
Albert Z a s t a w n y, The Baden Culture in the Wieliczka-Bochnia Region — State of Research and Key Issues .....	45
FIELD SURVEY AND MATERIALS .....	49
Agnieszka C z e k a j - Z a s t a w n y, The Linear Band Pottery Culture in Western Lesser Poland — Settlement Geography Sources .....	94
Agnieszka C z e k a j - Z a s t a w n y, Graves of the Linear Band Pottery Culture from Aleksandrowice, Site 2, Zabierzów Commune, Małopolskie Voivodship .....	110
Barbara B a c z y Ń s k a, The Baden Culture Utility Feature With Complete Outfit from Szarbia Zwierzyniecka, Skalbmierz Commune .....	128
Danuta M a k o w i c z - P o l i s z o t, Animal Bones from the Baden Culture Feature in Szarbia Zwierzyniecka, Skalbmierz Commune .....	137
Maria L i t y Ń s k a - Z a j ą c, Analyses of Botanical Remains from the Baden Culture feature on Site No. 9 in Szarbia Zwierzyniecka, Skalbmierz Commune .....	142
Czesław H a d a m i k, Decorated shaft-holed axe of the Ślęza Type from Busko-Zdrój, Świętokrzyskie Province .....	150
Andrzej K e m p i s t y, Piotr W ł o d a r c z a k, The Niche Grave from Złota, Pinczów district Settlement of the Corded Ware culture in the Lower Basin of the Nida River .....	168
Wojciech S u d e r, The Settlement of the Lusatian Culture on Site Babia Góra II in Iwanowice .....	217
Anita S z c z e p a n e k, Magdalena W i e c z o r e k - S z m a l, Paweł J a r o s z, Zoomorphic Figurine from the Cemetery of the Lusatian Culture in Opatów, Site 1, Kłobuck Distric, Śląskie Voivodship .....	228
<span style="border: 1px solid black; padding: 2px;">Leszek G a j e w s k i</span> , Zenon W o ź n i a k, The Early Przeworsk Culture Cemetery in Stradów, Kazimierza Wielka District .....	323
Krzysztof G a r b a c z, The Przeworsk Culture in the eastern part of the Nida Basin .....	355
Marian M y s z k a, Radosław M y s z k a, Early Medieval Warrior Grave Discovered in Cracow .....	371
Marek F l o r e k, Halina G a j e w s k a, <span style="border: 1px solid black; padding: 2px;">Leszek G a j e w s k i</span> , Early Medieval Inhumation Cemetery in Trześć, Tarnobrzeg District, Podkarpackie Voivodship .....	387
Jerzy R o ś, Dariusz R o z m u s, Early Medieval Kiln for Melting Silver and Lead in Dąbrowa Górnicza — Łosień, Site 2 .....	402



Ewa K u b i c a - K a b a c i ń s k a, Cracow "White" Pottery in the Light of Recent Studies .....	417
Maciej P a w l i k o w s k i, Results of Mineralogical Research of "White" Pottery from Archaeological Sites in Kraków-Nowa Huta .....	432
METHODS OF ARCHAEOLOGICAL RESEARCH .....	435
Eugeniusz T o m c z a k, One More Time on the „Recommendations” of Zbigniew Kobyliński .....	442
Paul B a r f o r d, The Use of Metal Detectors During Archaeological Investigations .....	454
Zenon W o ń n i a k, Metal Detector in Archeologist's hands — Useful Tool or a Danger? ..	465
REVIEWS .....	467
OBITUARIES .....	489
ABBREVIATIONS .....	497

„Sprawozdania Archeologiczne is regularly listed in the International Current Awareness Service: Anthropology. Selected material is indexed in the International Bibliography of social and Cultural Anthropology.

Indexed in:

IBZ – International Bibliography of Periodical Literature

IBZ – CD-ROM

24  
1

## WYKAZ STOSOWANYCH SKRÓTÓW ABBREVIATIONS

- AAC - „Acta Archaeologica Carpathica”, Kraków  
AAHung - „Acta Archaeologica Academiae Scientiarum Hungaricae”, Budapest  
AE - „Archaeologiai Értesítő”, Budapest  
Annales UMCS - „Annales Universitatis M. Curie-Skłodowska, Sectio F”, Lublin  
AMNap - „Acta Musei Napocensis”, Cluj  
APolona - „Archaeologia Polona”, Warszawa  
APolski - „Archeologia Polski”, Warszawa  
AR - „Archeologické Rozhledy”, Praha  
AVANS - „Archeologické výskumy a nálezy na Slovensku”, Nitra  
BRGK - „Berichte der Römisch-Germanischen Kommission”, Berlin-Mainz  
FA - „Folia Archaeologica”, Budapest  
FAP - „Fontes Archaeologici Posnanienses”, Poznań  
JbRGZ Mainz - „Jahrbuch des Römisch-Germanischen Zentralmuseums”, Mainz  
JaHalle - „Jahresschrift für mitteldeutsche Vorgeschichte”, Halle  
KSIA - „Краткие Сообщения Института Истории Материальной Культуры”,  
Moskwa (nr 1-80)  
- „Краткие Сообщения Института Археологии, Moskwa (od nr 81)  
Kwart HKM - „Kwartalnik Historii Kultury Materialnej”, Warszawa  
Mat. Arch. - „Materiały Archeologiczne”, Kraków  
Mat. Arch. NH - „Materiały Archeologiczne Nowej Huty”, Kraków  
Mat. SiW - „Materiały Starożytne i Wczesnośredniowieczne”, Warszawa  
MIA - „Материалы и Исследования по Археологии СССР”, Moskwa-  
Leningrad  
MZP - „Materiały Zachodnio-Pomorskie”, Szczecin  
Pam. Arch. - „Památky Archeologické”, Praha  
Prac. Mat. Łódź - „Prace i Materiały Muzeum Archeologicznego i Etnograficznego, Seria  
Archeologiczna”, Łódź  
Prz. Arch. - „Przegląd Archeologiczny”, Poznań-Wrocław  
Ros. Arch. (Рос. Арх.) - „Российская Археология”, (od nr 2 z 1992 r.), Moskwa  
SCIV - „Studii și Cercetări de Istorie Veche”, București (do 1973 r.);  
- „Studii și Cercetări de Istorie Veche și arheologie”, București (od 1974 r.)  
Sl. Ant. - „Slavia Antiqua”, Poznań  
Slov. Arch. - „Slovenská Archeológia”, Nitra  
Sov. Arch. (Сов. Арх.) - „Советская Археология”, (do nr 1 z 1992 r.), Moskwa  
Spraw. Arch. - „Sprawozdania Archeologiczne”, Kraków  
Spraw. PAN Kraków - (Polska Akademia Nauk – Oddział w Krakowie) „Sprawozdania z posie-  
dzeń Komisji Naukowych”, Kraków  
Št. Zv. - „Študijné Zvesti Archeologického Ústavu SAV”, Nitra  
WA - „Wiadości Archeologiczne”, Warszawa

P245