

ATLASIKI KIESZONKOWE

OWADY

129 RYSUNKÓW KOLOROWYCH

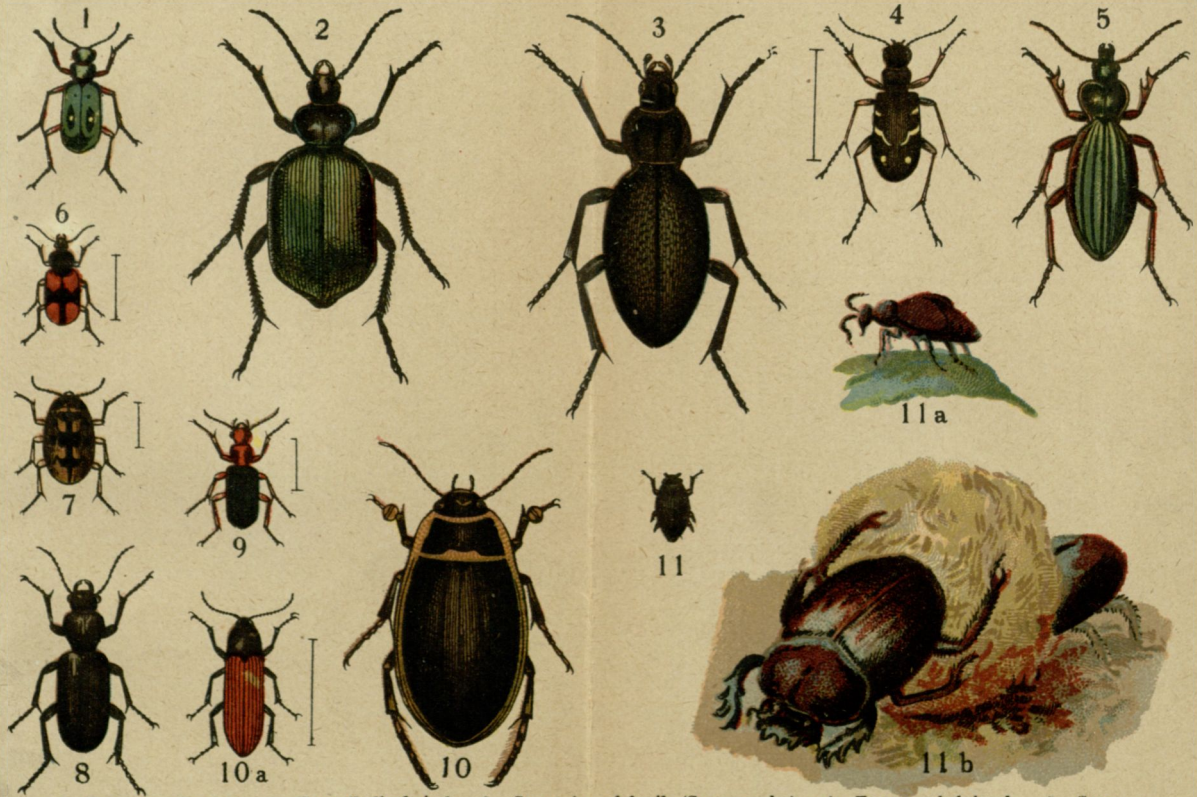


Polskie Państw. Muzeum Przyrodnicze
DZIAŁ ZOOLOGICZNY
Biblioteka. № Inwent. *v. 2369.*
11943.

WYDAWNICTWO
M. ARCTA w WARSZAWIE

Chrzaszcze (Tęgopokrywe).

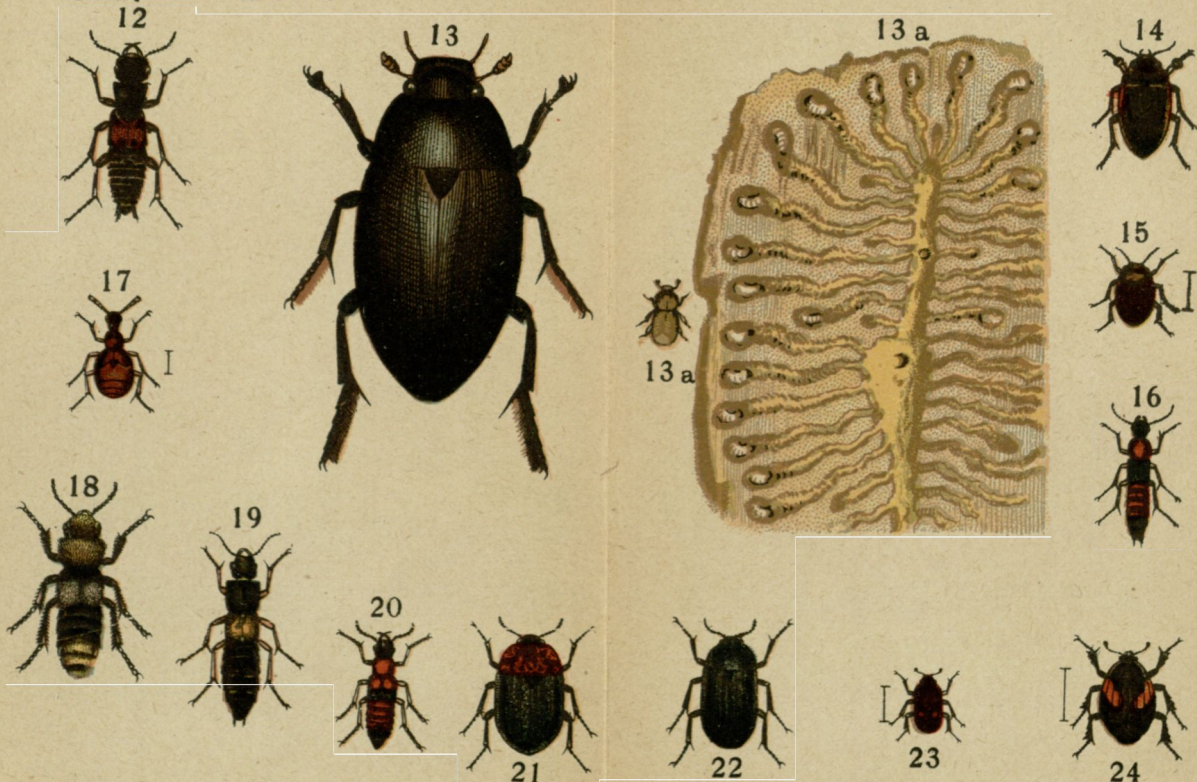
Tablica I.



1. Trzyszczał plamiec. 2. Tęcznik liszkojad. 3. Szczyplca skórnik (Szcypawka). 4. Trzyszczał leśniczek. 5. Szary płeć złota (Złotniczek). 6. Świętoszek 7. Owalec obrzeżony. 8. Żuchwień. 9. Strzel (Bombardnik). 10. Pływak 20tobrzątek. 10 a. Sprzątek czerwony. 11. Krętaczek (Wirak) 11 a. Oleica (Majówka) fijołkowa. 11 b. Poświętnik oczony.

Chrzaszcze (Tęgopokrywe).

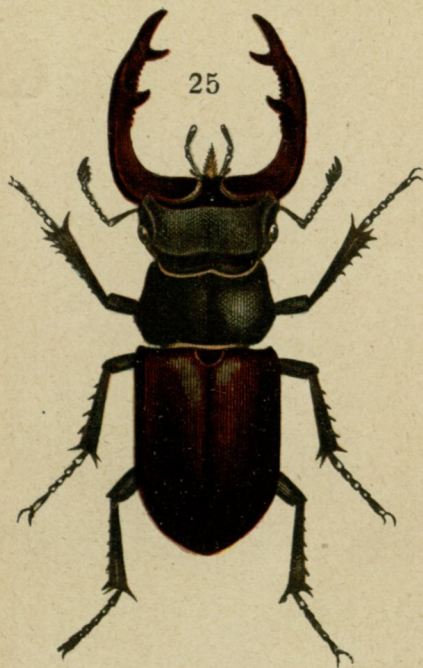
Tablica II.



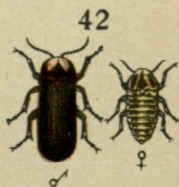
12. Trucheik żwacz. 13. Kałużnica czarna. 13 a. Kornik drukarz i jego chodnik w korze z gąsienicami. 14. Pięta-
tak obrzeżony. 15. Peplוף. 16. Żarlinek brzegowiec. 17. Rozrozek żółty. 18. Trucheik włochaty. 19. Kusak
cesarek. 20. Pogrybnica (Nagłוף). 21. Liszkojad czerwonorę. 22. Omarlica ciemna. 23. Blyszczal dwukro-
pek. 24. Bedryk osteroplam.

Chrzászcze (Tegopokrywe).

Tablica III.



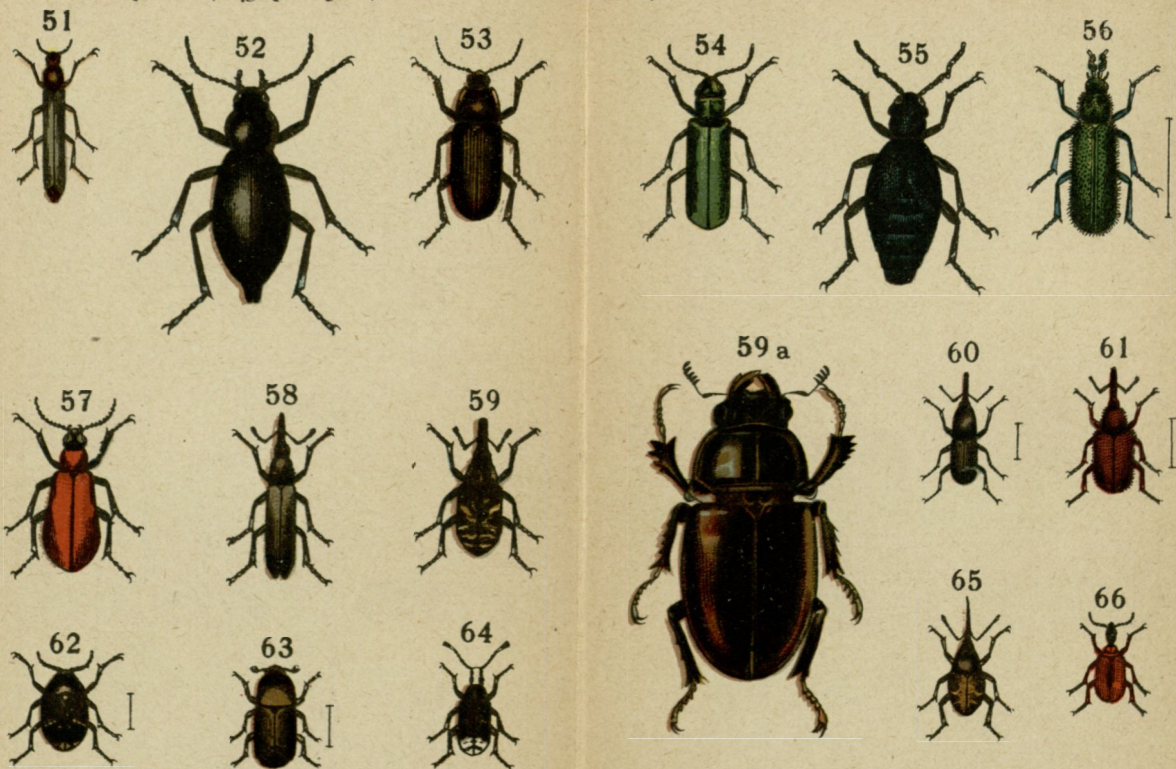
25. Jelonek rogacz. 26. Grobarz czarny. 27. Grobarz krzywonogi. 28. Skórnik słoniniec. 29. Szubak dwukropek. 30. Mrzyk krostowiec. 31. Żuk piług. 32. Wyglodek kropkowany. 33. Otrupek pigulnik. 34. Krowieńczyk księżycoróg. 35. Żuk gnójka (Krowka). 36. Ciolek.



37. Walkorz. 38. Chrabąszcz majowy. 39. Kruszczyca złotawka. 40. Pachnik. 41. Bogatek. 42. Światlik (Świętojański robaczek). 43. Zacios znakowany. 44. Omomilek przyszczawka. 45. Bębnik krwawinek. 46. Osiewnik rolowiec. 47. Pułstosz (Kradnik). 48. Przekrasek mrówkowaty. 49. Barciel (Pszczołowiec). 50. Grzebiennik (Wyschlik).

Chrząższeze (Tęgopokrywe).

Tablica V.



51. Drzewnik okrętowy (Świdrodrzew okrętowy). 52. Pokątnik złowieszczyk. 53. Mącznik. 54. Kantaryda (Mucha hiszpańska). 55. Oleica krówka. 56. Rogatnica. 57. Ogniczek. 58. Kulczanka. 59. Szeliniak sosnowiec. 59 a. Jelonok (samiczka). 60. Wołek zbożowiec. 61. Tułkarz jabłkowy. 62. Strąkowiec grochowy. 63. Kornik drukarz sosnowiec. 64. Kobielatka. 65. Słonkowiec orzechowy. 66. Oszynka leszczynówka.



67



68



70



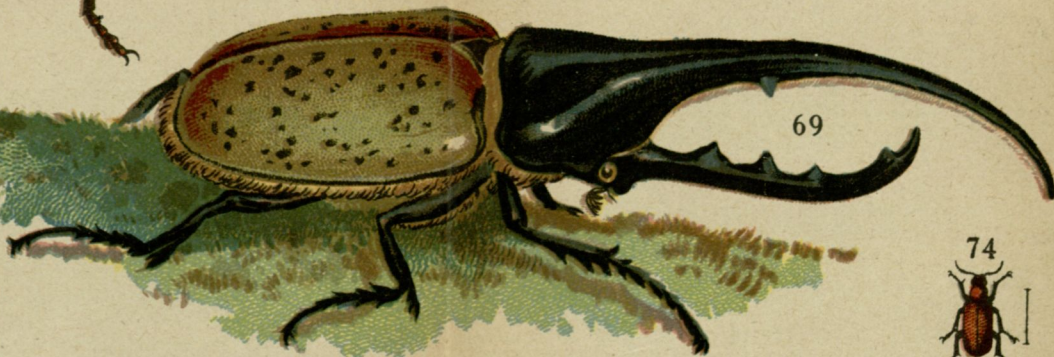
71



72



73

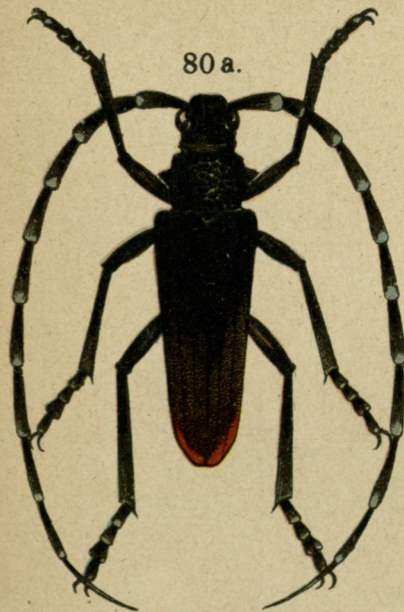
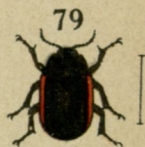


69

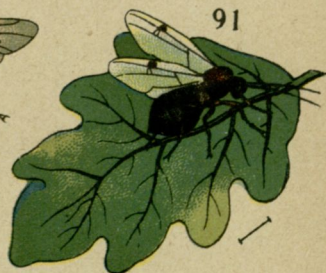
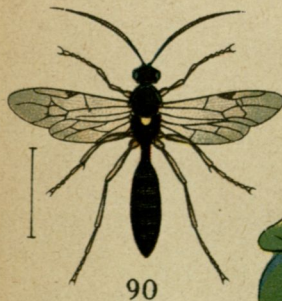
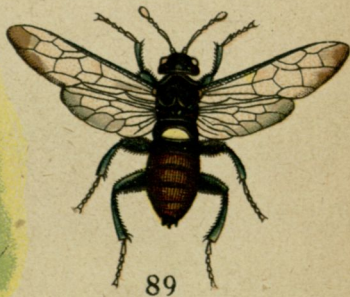
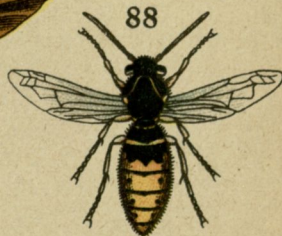
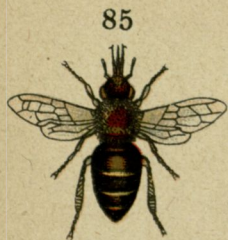


74

67. Dylań garbarz. 68. Wonnica piźmówka. 69. Herkules. 70. Biegowiec łuczniłk. 71. Rzemlik topolowy. 72. Paśnik gryzący. 73. Rzęsielnica ząbkowana. 74. Poskrzypka liliowa.

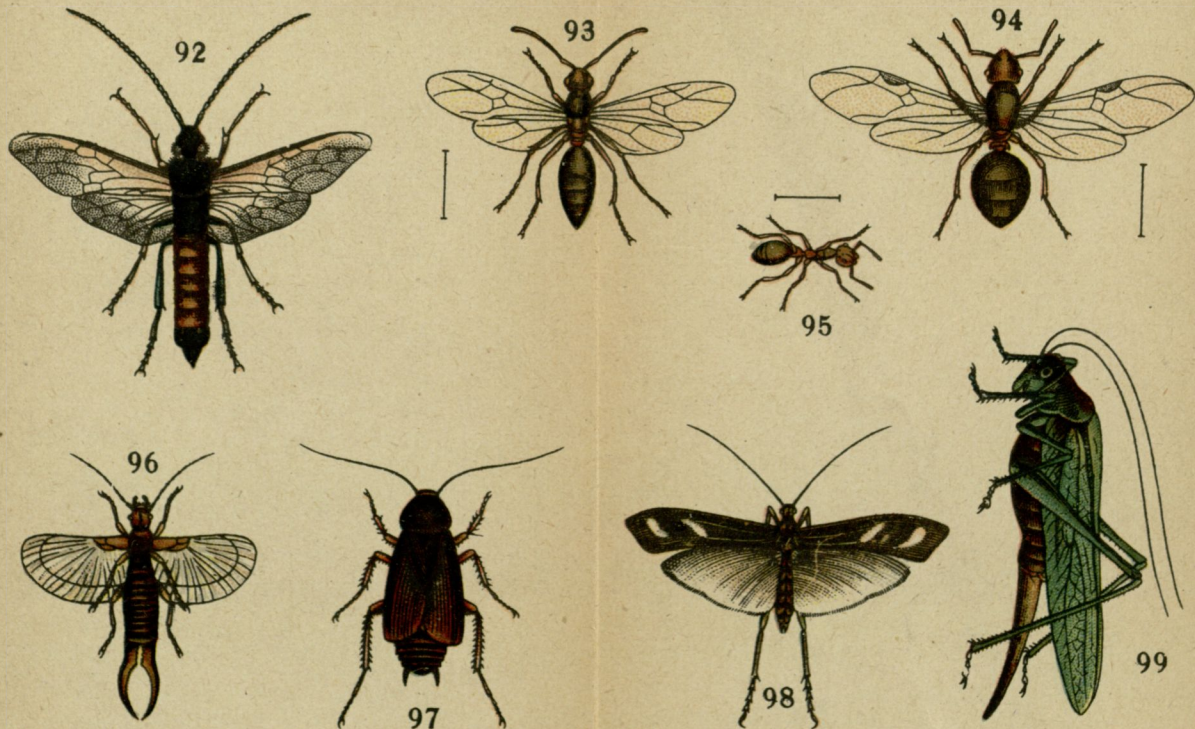


75. Tycz cieśla. 76. Kurtek mały. 77. Zmrózka jedwabniczka. 78. Stonka tytnik. 79. Stonka żółto-brzeźna.
 80. Rynnośca topolowiec. 80 a. Kozioróg wielki. 81. Ociernica czarna. 82. Pchełka ziemna (Susówka, Skoczozłotka).
 83. Tarczyc krasnik. 84. Biedronka siedmiokropkowa (Zuzula). 85 a. Wysączka pokropka.

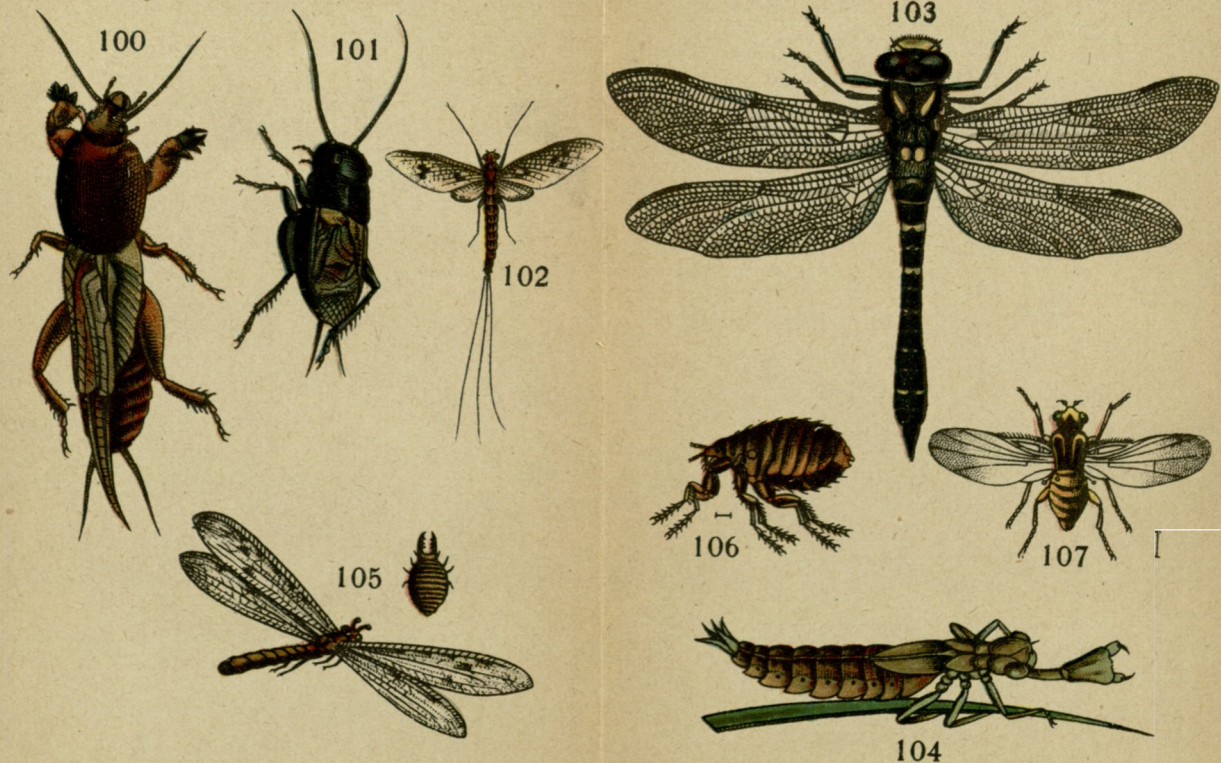


85 b. Paszczoła. 86. Trzmiel ziemny. 87. Zadrzechnia. 88. Osa. 89. Bryzgun brzożowy (i jego gąsienica). 90. Gąsienicznik. 91. Galaśówka dębowa (Dębianka).

Błonkoskrzydłe, Siatkoskrzydłe i Prostoskrzydłe (Szaraneżaki).



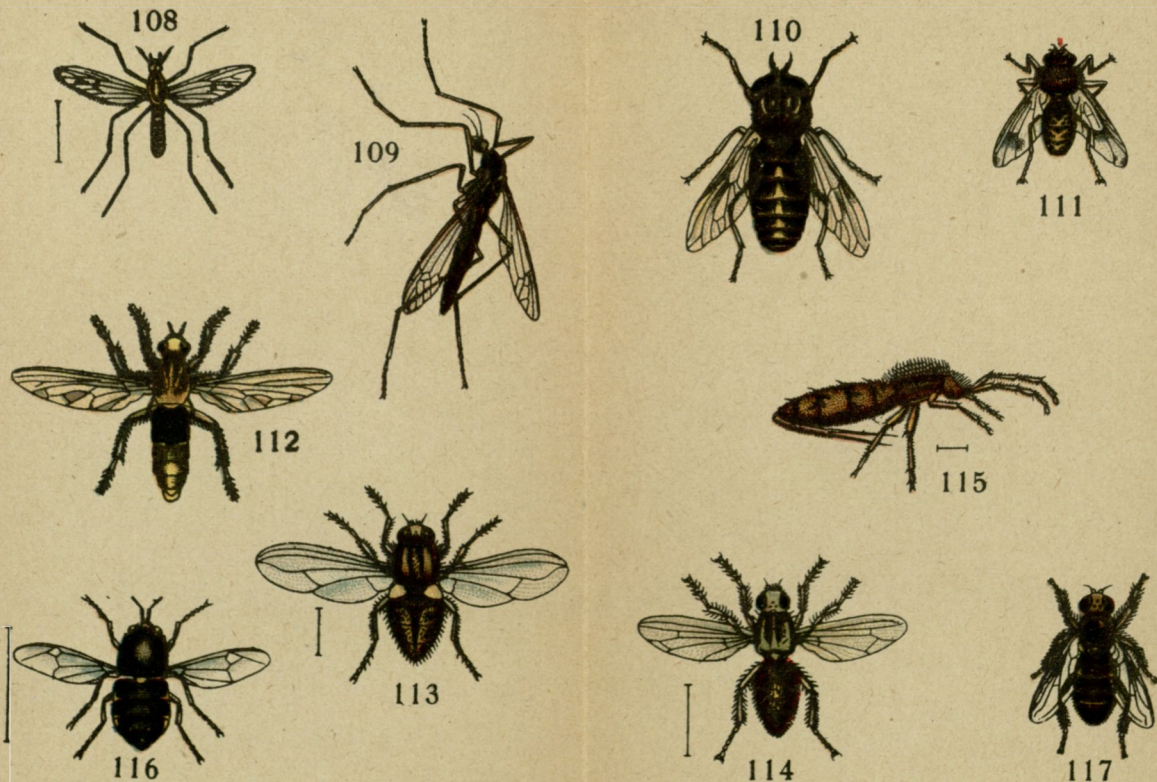
92. Trzpiennik żółty. 93. Mrówka rudnica (samiec). 94. Mrówka (samica). 95. Mrówka (robotnica). 96. Skorek zauszniak. 97. Karaczan (Karaluch) wschodni. 98. Chróścik szachownica. 99. Pasikonik zielony (Konik polny).



100. Turkuć podjadek (Kruczek). 101. Świerszcz polny. 102. Jętka jednodniówka. 103. Żagnica szklarz. 104. Gąsienica szklarza 105. Mrówkolew płamoskrzydły i jego larwa. 106. Pchła. 107. Niezmiarka.

Muchówki (Dwuskrzydłe).

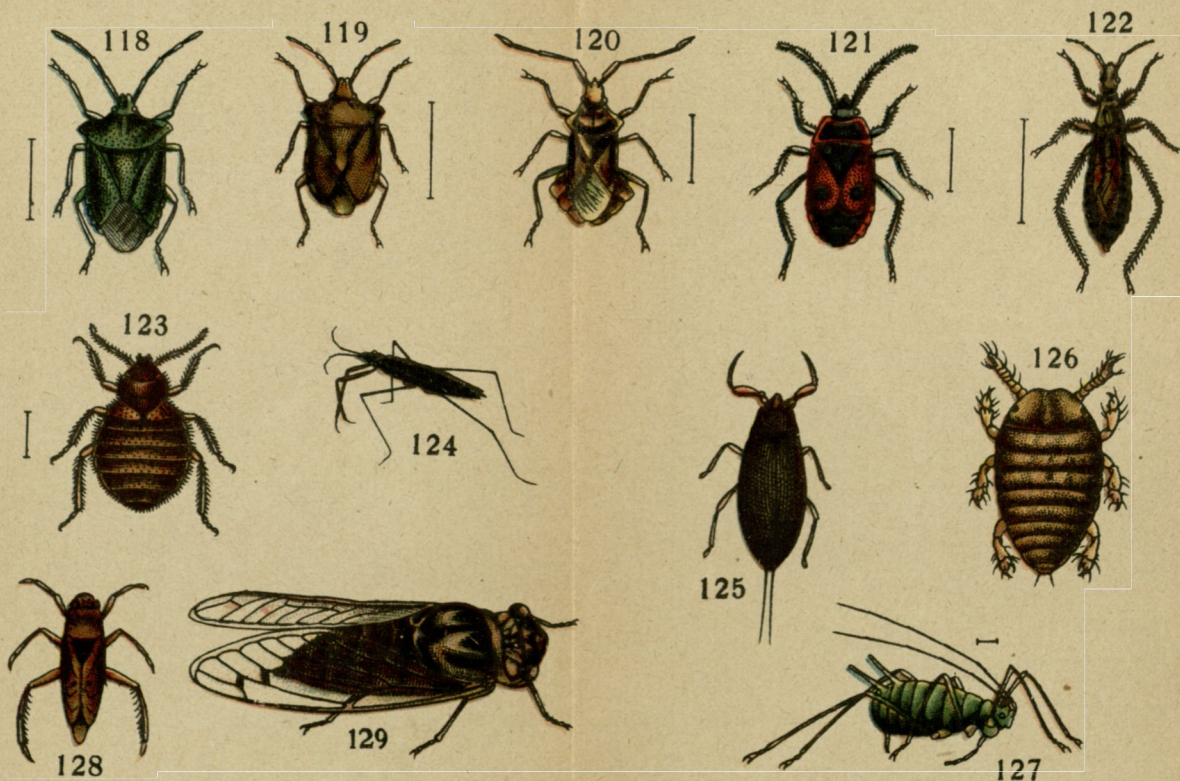
Tablica XI.



108. Komar. 109. Koziołka (Podkomarek, Komarzyca). 110. Bąk bydłęcy. 111. Giez koński. 112. Łowik szerzeniasty. 113. Mucha domowa. 114. Gnojówka. 115. Skoczogonka (Pehlisa włosata). 116. Zmrużek zmienny. 117. Gnojka wytrwała.

Pluskwiaki (Pólpokrywe).

Tablica XII.



118. Pluskwa drzewna (Dziad). 119. Pluskwa jagodowa (Dziad). 120. Zwierzchał. 121. Kowal bezskrzydły. 122. Zajądek (Drzewnica hrudek). 123. Pluskwa ścienna. 124. Nartnik bagnowy. 125. Pioszrzyca. 126. Winiec. 127. Mszyca różowa. 128. Pluskolec (Grzbistopławek). 129. Piewik mannik.

SPIS OWADÓW
ZNAJDUJĄCYCH SIĘ W ATLASIKU.

Nazwy czerpane z „Zoologii wyższej” M. Nowickiego i „Słownika” E. Majewskiego.

Linijki na tablicach oznaczają wielkość naturalną owadów.

Barciel (pszczołowiec). — *Trichodes apiarius* IV.

Bąk bydłocy. — *Tabanus bovinus* XI.

Bedryk czteroplam. — *Hister quadrimaculatus* II.

Bęblik krwawinek. — *Malachius aeneus* IV.

Biedronka siedmiokropkowa (zuzula). — *Coccinella septempunctata* VII.

Biegowiec łucznik. — *Clytus arcuatus* VI.

Błyszczak dwukropek. — *Nitidula bipustulata* II.

Bogatek. — *Buprestis rustica* IV.

Bombardnik — p. Strzel.

Bryzgun brzozowy. — *Cimbex betulae* VIII.

Chrabąszcz majowy. — *Melolontha vulgaris* IV.

Chróścik szachownica. — *Phryganea rhombica*.

Ciołek. — *Dorcus parallelipedus* III.

- Dębianka — p. Galasówka.
Drzewnica brudek — p. Zajadek.
Drzewnik okrętowy. — (Świdrodrzew okrętowy). — *Lymexylon navale* V.
Dylaż garbarz. — *Prionus coriarius* VI.
Dziad — pluskwa drzewna. — *Pentatoma dissimilis* XII.
Dziad — pluskwa jagodowa. — *Pentatoma baccarum* XII.
Galasówka dębowa (dębianka). — *Cynips quercus folii* VIII
Gąsienicznik. — *Ichneumon fabricator* VIII.
Giez koński. — *Gastrus equi* XI.
Gnilik — p. Bedryk.
Gnojówka. — *Scatophaga stercoraria* XI.
Gnojka wytrwała. — *Eristalis tenax* XI.
Grobarz czarny. — *Necrophorus humator* III.
„ krzywonogi. — *Necrophorus Ves-pillo* III.
Grzbietopławek. — p. Pluskolec.
Grzebiennik. — *Ptilinus pectinicornis* IV.
Herkules. — *Dynastes Hercules* VI.
Jelonek rogacz — *Lucanus cervus* III.
„ (samiczka) — *Lucanus cervus* V.
Jętka jednodniówka — *Ephemera vulgata* X.
Kałużnica czarna — *Hydrophilus piceus* II.
Kantaryda (Mucha hiszpańska). — *Lytta vesicatoria* V.
Karaczan (Karaluch wschodni). — *Periplaneta orientalis* IX.

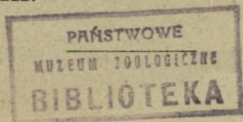
- Kobielatka — *Anthribus albinus* V.
Komar — *Culex pipiens* XI.
Konik polny — p. Pasikonik.
Kornik drukarz — *Bostrychus typographus* II.
 " " sosnowy — *Bostrychus stenographus* V.
Kowal bezskrzydły — *Pyrrhocaris apterus* XII.
Kozioróg wielki — *Cerambyx heros* VII.
Koziułka (Podkomarek) — *Tipula oleracea* XI.
Kradnik — p. Pustosz.
Krętaczek (Wirak) — *Gyrinus natator* I.
Krowieńczyk księżycoróg — *Copris lunaris* III.
Krówka — p. Żuk gnójka.
Kruszczyca złotawka — *Cetonia aurata* IV.
Kulczanka — *Lixus paraplectitus* V.
Kurtek mały — *Molorchus minor* VII.
Kusak cesarek — *Staphilinus Caesareus* II.
Liszkojad czerwonoręcz — *Silpha thoracica* II.
Łowik szerszeniasty — *Asilus crabroniformis* XI.
Łyszczynka — p. Błyszczyk.
Majówka fiołkowa — p. Oleica.
Mącznik — *Tenebris molitor* V.
Mrówka — (samica) IX.
 " (robotnica) IX.
 " rudnica (samica) — *Formica rufa* IX.

- Mrówkolew plamoskrzydły i jego larwa—
Myrmecoleon formicarius X.
- Mrzyk krostowiec — Anthrenus scrophu-
lariae III.
- Mszyca różowiec — Aphis rosae XII.
- Mucha domowa — Musca domestica XI.
- „ hiszpańska — p. Kantaryda.
- Nagłóż — p. Pogrzybnica.
- Nartnik bagnowy — Hydrometra paludum
(palustris) XII.
- Niezmiarka — Chlorops taeniopus X.
- Ociernica czarna — Hispa abra VII.
- Ogniczek — Pyrochroa coccinea V.
- Oleica fiołkowa — Meloe violaceus I.
- „ krówka — Meloe proscarabeus V.
- Omarlica—Silpha obscura II.
- Omomiłek pryszczawka—Cantharis fusca IV.
- Osa Vespa vulgaris VIII.
- Osiewnik rolowiec—Agriotes lineatus IV.
- Oszyńka leszczynówka—Apoderus corylli V.
- Otrupek pigułek—Byrrhus pilula III.
- Owalec obrzeżony — Omophrom limbatum I.
- Pachnik — Osmoderma eremita IV.
- Pasikonik zielony (Konik polny) — Locusta
viridissima IX.
- Paśnik gryzący — Rhagium mordax VI.
- Pchełka ziemna (Susówka, skoczozłotka)—
Haltica oleracea VII.
- Pchlica — p. Skoczogonka włochata.
- Pchła — Pulex irritans X.

- Peplon — *Hyphydrus ovalis* II.
Piewik mannik — *Cicada orni* XII.
Piętań obrzeżony — *Hydaticus transversalis* II.
Plug żuk — *Aphodius fimetarius* III.
Pluskolec (grzbietopławek) — *Notonecta glauca* XII.
Pluskwa drzewna — p. Dziad.
„ jagodowa — p. Dziad.
„ ścienna — *Acanthia lectularia* XII.
Płoszczyca — *Nepa cinerea* XII.
Pływak żółtobrzeżek — *Dyticus marginalis* I.
Podkomarek — p. Koziulek.
Pogrzebica (Nagłon) — *Oxyporus rufus* II.
Pokątnik złowieszczyk — *Blaps mortisaga* V.
Poskrzypka liljowa — *Crioceris lili* VI.
Poświętnik czczony — *Ateuchus sacer* I.
Przekrasek mrówkowaty — *Clarus formicarius* IV.
Pszczoła — *Apis mellifica* VIII.
Pszczółowiec — p. Barciel.
Pustosz (Kradnik) — *Ptinus fur* IV.
Rogatnica — *Cerocoma Schaiferi* V.
Rozrozek żółty — *Claviger testaceus* II.
Rynnica topolowiec — *Melasoma populi* VII.
Rzemlik topolowy — *Saperda Carcharias* VI.
Rzęsielnica ząbkowana — *Donacia dentipes* VI.
Skoczogonka (pchlca) wlochata — *Podura villosa* XI.

- Skoczozłotka — p. Pchełka ziemna.
Skorek zauszniak—*Forficula auricularia* IX.
Skórnik słoniniec—*Dermestes lardarius* III.
Słonkowiec orzechowy—*Balaninus nucum* V.
Sprężyk czerwony—*Elater sanguineus* I.
Stonka żółto-brzeżna — *Chrysomela lim-
bata* VII.
„ żytnik—*Chrysomela cerealis* VII.
Strąkowiec grochowy — *Bruchus pisi* V.
Strzel (Bombardnik) *Brachinus crepitans* I.
Susówka — p. Pchełka ziemna.
Szczypica skornik—*Procrustes coriaceus* I.
„ złota — *Caratus auratus* I.
Szeliniak sosnowiec — *Hylobius abietis* V.
Szubak dwukropek — *Attagenus pello* III.
Świerszcz polny — *Gryllus campestris* X.
Świetlik (Robaczek świętojański) ♂ samiec
♀ samiczka — *Lampyris splendidula* IV.
Świętojański robaczek — p. Świetlik.
Świętoszek — *Panagaeus crux major* I.
Świdrodrzew okrętowy—p. Drzewnik okrę-
towy.
Tarczyk kiryśnik — *Cassida equestris* VII.
Tęcznik liszkojad—*Calosoma sycophanta* I.
Truchcik włochaty—*Emus hirtus* II.
„ żwacz—*Emus maxillosus*.
Trzmiel ziemny — *Bombus terrestris* VIII.
Trzpiennik żółty—*Sirex gigas*.
Trzyszcz leśniczek—*Cicindela sylvatica* I.
„ plamiec—*Cicindela campestris* I.

- Turkuć podjadek (kruczek) — *Gryllotalpa vulgaris* X.
- Tutkarz jabłkowy — *Rynchites bacchus* V.
- Tycz cieśla — *Astynomus aedilis* VII.
- Wałkarz — *Polyphylla fullo* IV.
- Winiec *Phylloxera vastatrix* XII.
- Wirak — p. Krętaczek.
- Wolek zbożowiec — *Calandra granaria* V.
- Wonnica piżmówka — *Aromia moschata* VI.
- Wyglodek kropkowany — *Endomychus coccineus* III.
- Wysączka pokropka — *Halyzia ocellata* VII.
- Wyschlik — p. Grzebiennik.
- Zacios znakowany — *Corymbites signatus* IV.
- Zadrzechnia — *Xylicopa violacea* VIII.
- Zajadek (Drzewnica brudek) — *Reduvius personatus* XII.
- Złotniczek — p. Szczypica złota.
- Zmrużek zmienny — *Stratiomys Chamaelon* XI.
- Zuzula — p. Biedronka.
- Zwierzchał — *Coreus quadratus* XII.
- Żagnica szklarz — *Aeschna grandis* X.
- Żarlinek brzegowiec — *Paederus riparius* II.
- Zmrózka jedwabniczka — *Cryptocephalus sericeus* VII.
- Żuchwień — *Broscus cephalotis* I.
- Żuk gnójka (krówka) — *Greotupe stercorarius* III.



MAŁE ATLASY PRZYRODNICZE z tablicami barwnymi.

- Anatomiczny. 12 tablic z 20 rys.
Chrząszcze i owady. 12 tablic z 78 rys.
Grzyby. 10 tablic z 40 rysunkami.
Gady i płazy. 12 tablic z 59 rys.
Motyle i gąsienice. Zt. I. 139 motyli i 25 gąsienic na 12 tablicach.
— Zt. II. 173 motyle i 24 gąsienice na 13 tablicach.
Minerały. Zt. I. 10 tablic z 95 rys.
— Zt. II. 10 tablic z 98 rys.
Owady i pająki. 12 tablic z 73 rys.
Ptaki. Zt. I. 12 tablic z 79 rys.
— Zt. II. 12 tablic z 60 rys.
Ryby. 12 tablic z 52 rys.
Rośliny lecznicze. 12 tablic z 33 rys.
Rośliny górskie. 12 tablic z 57 rys.
Zwierzęta ssące. Zt. I. 12 tablic z 56 rys.
— Zt. II. 12 tablic z 47 rys.
— Zt. III. 10 tablic z 33 rys.

WYDAWNICTWA M. ARCTA W WARSZAWIE

K. 2369* [1]



6000000000114

ATLASIK

Atlasik anatomiczny na 12 tabl.	1 50
Atlasik astronomiczny. 77 rys kolor na 12 tabl.	1 50
Atlasik botaniczny. 126 rys. kolor.	1 50
Gady i płazy. Atlasik kieszonkowy.	1 50
Gąsienice. Atlasik kieszonk., 121 rys.	1 50
Grzyby jadalne. 95 rys. kolorowych.	1 50
Grzyby trujące. 96 rys. kolorowych.	1 50
Jaja ptasie. Atlasik kieszonkowy.	1 50
Minerały. 88 rys. kolor. na 12 tabl.	1 50
Motyle. 129 rys. kolor. na 12 tabl.	1 50
Owady. 129 rys. kolor na 12 tabl.	1 50
Pierwsza pomoc w nagłych wypadkach. Atlasik kieszonkowy.	1 50
Ptaki. Zt. I. 97 rysunków kolor. na 12 tablicach.	1 50
— Zt. II. 93 rys. kolorowe na 12 tablicach.	1 50
Rasy ludzkie. Atlasik kolorowy.	1 50
Rośliny lecznicze. 12 tablic kolor.	1 50
Rośliny tatrzańskie i alpejskie 12 tabl. kolorowych.	1 50
Ryby. 93 rysunki kolorowe.	1 50
Zwierzęta ssące. 63 rys. kolor.	1 50

 WYDAWNICTWA M. ARCTA W WARSZAWIE