

of author

Pracownia biologiczna T. M. P.

Szymon Tenenbaum.

NOWY CHRZĄSZCZ BALEARSKI.

UN NOUVEAU COLÉOPTÈRE DES BALEARES.



WARSZAWA.

Drukarnia Adama Bessera Sienna 17.

1915.

K7067

<http://rcin.org.pl>

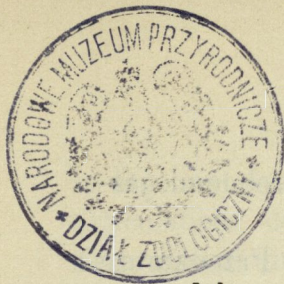
Biblioteka Muzeum i Inst. Zoologii PAN

K.7067



1000000003488

(7339)



NARODOWE MUZEUM PRZYRODNICZE
DZIAŁ ZOOLOGICZNY

Biblioteka. № Inwent. 1638

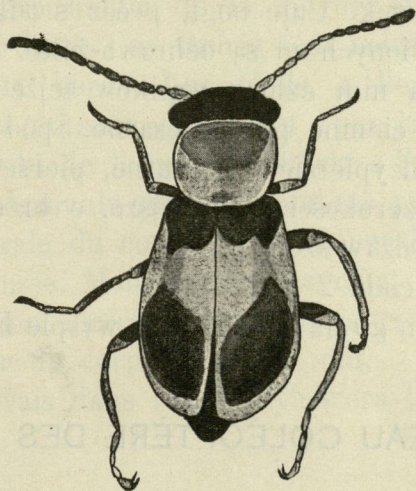
Szymon Tenenbaum.

Nowy chrząszcz balearski

PAŃSTWOWE
MUZEUM ZOOLOGICZNE
BIBLIOTEKA

COLOTES CABRERENSIS n. sp. Nr. K. 7067

Głowa wraz z dużymi, wypukłymi oczami szersza od przedkarcza. Wąsiki dłuższe od głowy i przedkarcza sięgają daleko za barki. Przedkarcze ku pokrywom skrzydłowym zwięża się. Jest ono obrębione dokoła bardzo wązkim, ostrym rąbkiem, poprzedzonym bardzo słabym wklęśnięciem. Pokrywy skrzydłowe u nasady wązkie stopniowo rozszerzają się ku końcowi, najszersze są w $\frac{2}{3}$ swej długości. Każda z pokryw jest jajowato łapek, szczególnie u nóg tylnych, są najdłuższe i na końcu nieco rozszerzone.



zaokrąglona, wskutek czego pokrywy na końcu ciała nie schodzą się z sobą w szwie — są rozwarłe. Tarczkamiędzyskrzydłowa nieduża. Ostatnie członki

Głowa dość drobno ponakłuwana, grubiej jednak od przedkarcza. Samo przedkarcze jest poznaczone bardzo drobnymi, ale wyraźnymi, szagrynowatymi nakłuciami. Na pokrywach znajdują się o wiele grubsze niesymetrycznie ułożone nakłucia.

Cała powierzchnia ciała pokryta jest drobnymi, jasno-żółtymi włoskami.

Ubarwienie. Głowa czarna, gęba żółta. Przedkarcze rdzawo żółte z brzegami o wiele jaśniejszemi i z dużą czarniawą nacieknętą plamą, zajmującą sporą przestrzeń na jego przodzie. Pokrywy skrzydłowe mają podkład białawo-żółty. U nasady pokryw oraz dokoła tarczki rozciąga się czarne pasmo, które wyskokiem swoim po za barkami dość głęboko zachodzi ku wnętrzu pokryw i okazuje dążność do łączenia się z drugą wielką owalną plamą poczynającą się przed połową długości pokryw, a kończącą się przed ich zakończeniem. Rzeczony plamy są wewnątrz czarne, naokoło zaś posiadają brunatno-rdzawo-żółtawy naciek. Całe nogi, prócz środkowych części czarno zabarwionych ud są ochrowo-żółte. Podstawowy i następujące za nim człony wąsików tejże samej barwy, końcowe pięć ciemne prawie czarne. Spód ciała rdzawo-brunatny. Międzypiersie jest czarne, pierścienie odwłoka na znacznej szerokości ciemniejsze, o brzegach o wiele jaśniejszych, rdzawo-żółtych.

Długość ciała 2 mm.

Znalazłem go na kwiatach na wyspie Kabrerze 3.VI. 1913 r.

UN NOUVEAU COLÉOPTÈRE DES BALÉARES.

COLOTES CABRERENSIS n. sp.

La tête plus large que le prothorax. Les antennes plus longues que la tête et le prothorax pris ensemble. Celui là devient un peu plus étroit vers la base des élytres; il est pourvu d'une mince exeroissance courbée vers le haut. Les élytres sont le plus larges dans le $\frac{2}{3}$ de leur longueur, elles sont ovalement arondies et ne

se touchent pas à l'extrémité de l'abdomen. Les dernières articulations des pieds sont les plus longues et elles s'élargissent un peu au bout. La tête pique assez minutieusement, mais plus que le prothorax. Les piqûres des élytres sont les plus grossières et irrégulières. La surface du corps couverte des cheveaux jaune-clairs.

Couleur: La tête noire, le museau jaune, le prothorax roux aux bords plus clairs, avec une grande tache noire au front. Le fond des élytres est d'une blanc jaunâtre et la base des élytres ainsi qu'autour du scutellum s'étend une bande noire, qui forme une protubérance du côté de prothorax s'étend vers les élytres et semble vouloir s'unir avec une autre tache ovale, qui commence dans la première moitié de la longueur des élytres et finit avant leur bout. Ces taches sont noires au milieu, plus claires aux bords. Les pieds, à l'exception des parties médiales qui sont noires, sont d'une jaune d'ochre. Les antennes sont de la même couleur à l'exception de cinq derniers segments qui sont sombres presque noirs. La partie ventrale du corps est en général brune avec une nuance rousse. Metasternum est noir. Les anneaux de l'abdomen sont noirâtres aux bords roux jaunâtres.

La longueur du corps est de 2 mm.

Je le trouvais dans l'île de Cabrera le 3.VI.1913.



Biblioteka Muzeum i Inst. Zoologii PAN

K.7067



1000000003488